



# POLIÉSTER

armarios poliéster IP66-IP55  
*polyester enclosures IP66-IP55*

Esta serie está compuesta por un conjunto de armarios fabricados en Poliéster prensado en caliente y reforzado con fibra de vidrio, libre de halógenos, material que confiere al conjunto unas elevadas prestaciones.

La serie Poliéster 66 presenta un grado de protección IP66, están disponibles en 7 tamaños diferentes en color gris RAL 9002, son simétricos y en muchos casos reversibles, consiguiendo así una gran versatilidad para realizar todo tipo de instalaciones eléctricas, neumáticas, hidráulicas, de comunicaciones, etc... La base está fabricada en una sola pieza garantizando una óptima disponibilidad de espacio interior y aumentando la resistencia al impacto.

La serie Poliéster 55 presenta un grado de protección IP55, están disponibles en dos profundidades 300 y 420 mm, en color gris RAL 7035 y presentan una gran versatilidad que permite realizar todo tipo de instalaciones eléctricas, neumáticas, hidráulicas, de comunicaciones, etc...

Debido a su característica de doble aislamiento garantiza una óptima seguridad para las instalaciones y las personas.

*This series is made up of a series of cabinets manufactured in hot pressed Polystyrene reinforced with glass fibre, halogen free, which gives the series a really high performance level.*

*These are protection degree IP66 cabinets, and are available in 7 different sizes, in RAL9002 grey colour. They are symmetric and reversible in many cases, thus obtaining a high degree of versatility for carrying all types of electric, pneumatic, hydraulic and communications installations, etc. The base is manufactured in just one piece thus guaranteeing optimum interior space availability and increasing its resistance to impact.*

*These cabinets have an IP55 degree of protection, and are available in two depths, 300 and 420 mm, in RAL7035 grey colour and are very versatile being able to use the same for carrying all types of electric, pneumatic, hydraulic and communications installations, etc...*

*Its double insulation characteristics guarantee maximum safety both for the installations and for the personnel.*



#### FICHA TÉCNICA IP66 / IP66 TECHNICAL DATA

grado de protección  
*degree of protection* **IP 66**

resistencia al impacto  
*resistance to impact* **IK10**

autoextinguibilidad  
*auto-extinguishing degree* **960 °C**

clase térmica  
*thermic class* **150 °C**

materiales **Poliéster reforzado con fibra de vidrio**  
*materials* **Hot moulded fibreglass reinforced polyester (GRP)**

color blanco grisáceo  
*greyish-white colour* **RAL 9002**

Conforme a la directiva 2006/95/CE y normas UNE-EN 62208 y UNE-EN 60439-1-3, en la parte que afecta.  
*According to 2009/95/CE directive and UNE-EN 62208 and UNE-EN 60439-1-3 norms on affected parts.*

#### FICHA TÉCNICA IP55 / IP55 TECHNICAL DATA

grado de protección  
*degree of protection* **IP 55**

resistencia al impacto  
*resistance to impact* **IK10**

autoextinguibilidad  
*auto-extinguishing degree* **960 °C**

clase térmica  
*thermic class* **150 °C**

materiales **Poliéster reforzado con fibra de vidrio**  
*materials* **Hot moulded fibreglass reinforced polyester (GRP)**

color gris  
*grey colour* **RAL 7035**

Conforme a la directiva 2006/95/CE y normas UNE-EN 62208 y UNE-EN 60439-1-3, en la parte que afecta.  
*According to 2009/95/CE directive and UNE-EN 62208 and UNE-EN 60439-1-3 norms on affected parts.*

# POLIÉSTER 66

## POLYESTER 66

### CUALIDADES DEL MATERIAL

- **ELEVADA RESISTENCIA AL IMPACTO:** Soporta impactos de 20 julios (IK10).
- **AUTOEXTINGUIBLES:** No propaga la llama.
- **DOBLE AISLAMIENTO:** Proporcionan una excelente protección contra los contactos.
- **RESISTENCIA A LA CORROSIÓN:** No precisa ningún acabado especial.
- **NO HIGROSCÓPICO:** La absorción de agua es nula.
- **FACILIDAD DE MECANIZACIÓN:** No precisan ninguna herramienta especial para su montaje.
- **RAPIDEZ Y SIMPLICIDAD DE MONTAJE:** Permite realizar los diversos acoplamientos de forma rápida y simple.
- **RESISTENTES A LA INTEMPERIE:** Resistentes a las variaciones ambientales.
- **LIGEROS:** De fácil y cómodo manejo e instalación.

### CHARACTERISTICS OF THE MATERIAL

- **HIGH IMPACT STRENGTH:** Can take hits up to 20 Joules, IK10.
- **SELF-EXTINGUISHABLE:** Does not feed the flames.
- **DOUBLE ISOLATION:** Provides an excellent protection against contacts.
- **CORROSION RESISTANT:** Does not require any finishing or maintenance.
- **NON HYDROSCOPIC:** Does not absorb water.
- **EASILY MACHINED:** no special assembly tools are required.
- **EASY AND FAST FITTING:** Allows fast and easy fitting.
- **INSENSITIVE TO OUTDOOR ENVIRONMENT:** Resistant to climate changes.
- **LIGHT:** Comfortable and easy handling and installation.



### APLICACIONES

- Industrias químicas, cementeras y zonas de ambientes agresivos.
- Regulación, control y protección de depuradoras en piscinas.
- Instalaciones de enlace BT, cajas generales de protección sobre poste.
- Control de iluminación, acústica, hidráulica, etc...
- Sistemas de seguridad y control de accesos.
- Centros meteorológicos, astronómicos y sus comunicaciones.

### APPLICATIONS

- Chemical and cement industry.
- Applied to regulate a water pump.
- Low voltage installations, general purpose cabinets for fitting on posts.
- Light, sound and hydraulic control.
- Access control and security systems.
- Weather stations, astronomical and their communications.

### VISERA / BUILT-IN / SURROUNDING PROTECTION EDGE

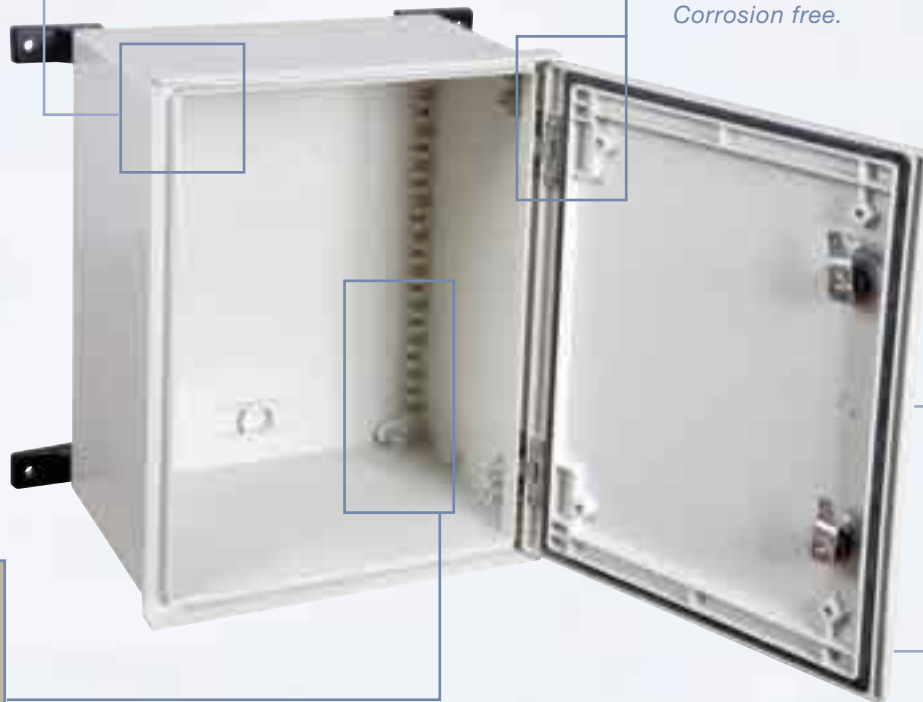


- Garantiza la apertura de la puerta a 180° en instalaciones empotradas.  
*Guarantee the possibility to open the door 180° in built-in installations.*
- Evita entradas de agua al abrir la puerta.  
*Avoid entrance of water while opening the door.*
- Garantiza el paralelismo con la superficie a empotrar.  
*Guarantee that the cabinet is straight in comparison with the surface.*



### BISAGRAS INTERIORES / INTERNAL ZAMAK HINGE

- Bisagras interiores ZAMAC, soldadas a la puerta. Permite una apertura de 180°.  
*180° door opening warranted.  
Corrosion free.*



### FACILIDAD DE MONTAJE / EASY FITTING

- Cremallera de fijación rápida para tortillería M6.  
*Quick fixture guides in the back.*
- Permite el montaje sin taladrar.  
*Permits fitting without drilling.*



### VARIOS SISTEMAS DE CIERRE / VARIOUS CLOSING SYSTEMS

- Doble barra (estándar), triangular y manual con llave  
*Double bit (Standard), triangular screw and manual with key lock.*

# POLIÉSTER 55

## POLYESTER 55

### CUALIDADES DEL MATERIAL

- **ELEVADA RESISTENCIA AL IMPACTO:** Soporta impactos de 20 julios (IK10).
- **AUTOEXTINGUIBLES:** No propaga la llama.
- **DOBLE AISLAMIENTO:** Proporcionan una excelente protección contra los contactos.
- **RESISTENCIA A LA CORROSIÓN:** No precisa ningún acabado especial.
- **NO HIGROSCÓPICO:** La absorción de agua es nula.
- **FACILIDAD DE MECANIZACIÓN:** No precisan ninguna herramienta especial para su montaje.
- **RAPIDEZ Y SIMPLICIDAD DE MONTAJE:** Permite realizar los diversos acoplamientos de forma rápida y simple.
- **RESISTENTES A LA INTEMPERIE:** Resistentes a las variaciones ambientales.
- **LIGEROS:** De fácil y cómodo manejo e instalación.

### CHARACTERISTICS OF THE MATERIAL

- **HIGH IMPACT STRENGTH:** Can take hits up to 20 Joules, IK10.
- **SELF-EXTINGUISHABLE:** Does not feed the flames.
- **DOUBLE ISOLATION:** Provides an excellent protection against contacts.
- **CORROSION RESISTANT:** Does not require any finishing or maintenance.
- **NON HYDROSCOPIC:** Does not absorb water.
- **EASILY MACHINED:** no special assembly tools are required.
- **EASY AND FAST FITTING:** Allows fast and easy fitting.
- **INSENSITIVE TO OUTDOOR ENVIRONMENT:** Resistant to climate changes.
- **LIGHT:** Comfortable and easy handling and installation.



### APLICACIONES

- Industrias químicas y petroquímicas.
- Edificios comerciales y grandes superficies para las instalaciones de control energético y seguridad.
- Zonas urbanas para el control y regulación de alumbrados públicos, semáforos, etc.
- Control de la iluminación, acústica, hidráulica, etc.
- Depuradoras para el equipamiento y control hidráulico, neumático y energético.

### APPLICATIONS

- Chemical and petrochemical sectors.
- Shopping centers and big buildings for energy and security installations.
- Urban areas, controlling public lighting systems, traffic lights, energy control, etc.
- Lighting, sound or hydraulic control systems.
- Water treatment plants for the equipment hydraulic, pneumatic and energetic controls.



**DOS PROFUNDIDADES /  
TWO DEPTHS**

- Armarios disponibles en dos profundidades 300 y 420 mm  
*Available in two depths 300 and 420 mm.*



**BISAGRAS INTERIORES /  
INTERNAL HINGES**

- Bisagras interiores que permiten una apertura de la puerta de 105°  
*The internal hinges allow the door to be opened 105°.*



**FIJACIONES / FASTENING SYSTEMS**

- Varios sistemas básicos de fijación: mural, superficie y con zócalo.  
*Several basic fastening methods can be used: wall, surface and with pedestal.*



**VARIOS SISTEMAS DE CIERRE /  
VARIOUS LOCKING SYSTEMS**

- Cierre con maneta escamoteable, doble barra, con llave o triangular.  
*Swing handle, double bit key lock, with key or triangular.*

## ARMARIOS PUERTA OPACA IP66 / IP66 CABINETS FLAT DOOR



**CIERRE ESTÁNDAR**  
 Dos por doble barra DIN 3,0 mm  
 Suministrados con todos los accesorios para su fijación directa a pared.

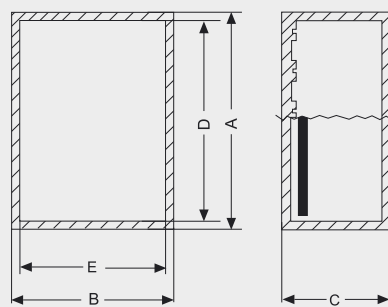
**STANDAR LOCK**  
 2x double bit DIN 3,0 mm  
 Supplied with all the necessary accessories for direct wall mounting

Ref. Comercial	Código/Code
POL302514	29200
POL403020	29201
POL404020	29202
POL504020	29203
POL604023	29204
POL605023	29205
POL806030	29206

IP66

### DIMENSIONES / DIMENSIONS

Ref. Comercial	A	B	C	D	E
POL302514	300	250	140	276	212
POL403020	400	300	200	370	262
POL404020	400	400	200	370	362
POL504020	500	400	200	470	362
POL604023	600	400	230	570	362
POL605023	600	500	230	570	462
POL806030	800	600	300	770	562



### CHASIS MODULAR / MODULAR CHASSIS



Ref. Comercial	Código/Code	Módulos Modules	Filas Rows	Para armario Cabinet Ref.
PCH4030	29244	24	2x12	POL403020
PCH4040	29245	36	2x18	POL404020
PCH5040	29246	54	3x18	POL504020
PCH6040	29247	54	3x18	POL604023
PCH6050	29248	69	3x23	POL605023
PCH8060	29249	116	4x29	POL806030

Incorpora chasis, caratulas ciegas y perfiles DIN  
 Made of a chassis, die cast plates and DIN profiles

## PLACA DE POLIÉSTER / POLYESTER BASE PLATE



Ref. Comercial	Código/Code	Descripción / Description	Para armario Cabinet Ref.
PPL3025	29207	Espesor 4 mm / 4 mm tickness	300x250x140
PPL4030	29208	Espesor 4 mm / 4 mm tickness	400x300x200
PPL4040	29209	Espesor 4 mm / 4 mm tickness	400x400x200
PPL5040	29210	Espesor 4 mm / 4 mm tickness	500x400x200
PPL6040	29211	Espesor 4 mm / 4 mm tickness	600x400x230
PPL6050	29212	Espesor 4 mm / 4 mm tickness	600x500x230
PPL8060	29213	Espesor 4 mm / 4 mm tickness	800x600x300

## PLACA METÁLICA / METAL BASE PLATE



Chapa de acero galvanizado. / Galvanized steel

Ref. Comercial	Código/Code	Descripción / Description	Para armari Cabinet Ref.
PML3025	29214	Espesor 2 mm / 2 mm tickness	300x250x140
PML4030	29215	Espesor 2 mm / 2 mm tickness	400x300x200
PML4040	29216	Espesor 2 mm / 2 mm tickness	400x400x200
PML5040	29217	Espesor 2 mm / 2 mm tickness	500x400x200
PML6040	29218	Espesor 2 mm / 2 mm tickness	600x400x230
PML6050	29219	Espesor 2 mm / 2 mm tickness	600x500x230
PML8060	29220	Espesor 2 mm / 2 mm tickness	800x600x300

## DIMENSIONES PLACAS / PLATES DIMENSIONS

Ref. Comercial	Ref. Comercial	A	B	C	D
PPL3025	PML3025	268	213	248	175
PPL4030	PML4030	358	260	338	222
PPL4040	PML4040	358	360	338	322
PPL5040	PML5040	458	360	438	322
PPL6040	PML6040	558	360	538	322
PPL6050	PML6050	558	460	538	422
PPL8060	PML8060	754	556	734	518



## FIJACIÓN MURAL A PARED / SURFACE MOUNTING



Código/Code	Descripción / Description
29221	Conjunto de 4 tirafondos con cabezal aislante / 4 wall fixing set with head-insulated screws
29222	Conjunto de 4 soportes orientables para fijación a pared / 4 set of adjustable brackets

## DESPLAZAMIENTO PLACA BASE / ADJUSTABLE BASE PLATE



Conjunto de cuatro perfiles para el desplazamiento de placa base a diferentes profundidades  
 Set of four profiles for the adjustment of the base plate, to different depths

Código/Code	Descripción / Description
29223	Para profundidad 200 mm / For 200 mm depth cabinets
29224	Para profundidad 230 mm / For 230 mm depth cabinets
29225	Para profundidad 300 mm / For 300 mm depth cabinets

## PLACAS DE CIERRE / CLOSING PLATE



Para entrada de cables o montaje de pasacables, prensaestopas, etc.  
 Are used for the entrance of cables, cable glands, etc.


Código/Code	Descripción / Description
29226	Ancho 250 (10 ud.) / For 250 width (10 pcs. bag)
29227	Ancho 300 (10 ud.) / For 350 width (10 pcs. bag)
29228	Ancho 400/500 (10 ud.) / For 400/500 width (10 pcs. bag)

## CIERRES / LOCKS



Código/Code	Descripción / Description
29229	Cierre doble barra (estándar) / Standard double bit lock
29230	Cierre triangular 11 mm / Triangular screw 11 mm
29231	Cierre manual con llave / Manual with key lock
48449	Llave poliamida doble barra / Double bit key

## ARMARIOS PUERTA OPACA IP55 / IP55 CABINETS FLAT DOOR




Cubierta plana.  
*Plain top.*

Ref. Comercial	Código/Code	Dimensiones / Dimensions
POL1007530	29232	1.000x750x300
POL1007542	29233	1.000x750x420

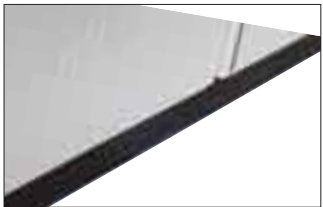
**IP55**

## PLACA BASE / BASE PLATE



Ref. Comercial	Código/Code	Descripción / Description	Para armario Cabinet Ref.
PPL10075	29234	Placa poliéster fija (prof. 300-420) / Polyester base plate (fixed) (depth 300-420)	1.000x750
PML10075	29235	Placa metálica fija (prof. 300-420) / Zinced metallic base plate (depth 300-420)	1.000x750
PPG1007530	29236	Placa poliéster giratoria y desplazable en prof. (prof. 300) / Polyester base plate adjustable in depth and hinged (depth 300)	1.000x750
PPG1007542	29237	Placa poliéster giratoria y desplazable en prof. (prof. 420) / Polyester base plate adjustable in depth and hinged (depth 420)	1.000x750

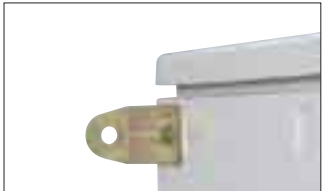
## ZÓCALO ACERO / STEEL PEDESTAL



Pintado color negro / Painted in black


Ref. Comercial	Código/Code	Descripción / Description	Para armario Cabinet Ref.
ZOC1007530	29238	Zócalo altura 50 mm para prof. 300 / 50 mm pedestal for 300 mm depth	1.000x750x300
ZOC1007542	29239	Zócalo altura 50 mm para prof. 420 / 50 mm pedestal for 420 mm depth	1.000x750x420

## FIJACIÓN MURAL A PARED / SURFACE BRACKETS



Código/Code	Descripción / Description
29240	Conjunto de 4 soportes de fijación a pared en acero zincado / Group of 4 brackets made of Zinced Steel

## CIERRES CON MANETA ESCAMOTEABLE / LOCKS WITH SWING HANDLE



Código/Code	Descripción / Description
29241	Cierre doble barra (Estándar) / Standard double bit lock
29242	Cierre triangular 11 mm / Triangular screw 11 mm
29243	Cierre manual con llave / Manual with key look
48460	Llave zamak doble barra / Double bit key