

PCI Pavifix[®] 1K

Mortero especial para el rejuntado de pavimentos de adoquines



 **BASF**

The Chemical Company

PCI Pavifix® 1K: Estética práctica, ciencia aplicada

PCI Pavifix® 1K de BASF Construction Chemicals España, S.L., perteneciente al grupo BASF, es el resultado de la aplicación de la ciencia de los polímeros para conseguir una solución práctica, respetuosa con el medio ambiente, y estéticamente bonita a los problemas habituales que se presentan al rejuntar pavimentos exteriores.

El problema

Históricamente, el granito o los adoquines habían sido rejuntados con productos a base de breca caliente o rellenos manualmente con arena o morteros cementosos.

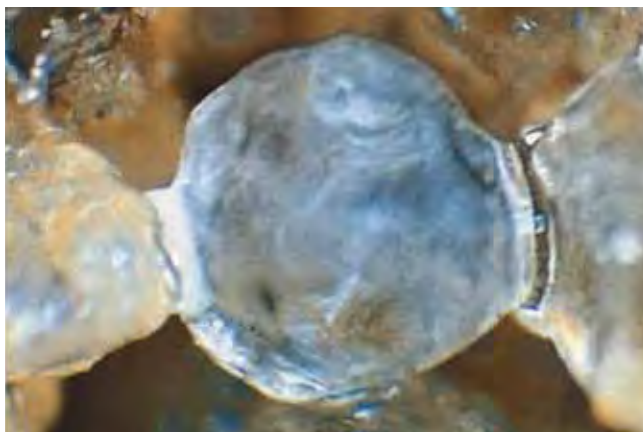
Ambos sistemas requerían un trabajo duro, y por lo tanto lento y costoso además de que estos sistemas creaban algunos problemas técnico-prácticos.

El principal problema era el manchado de la superficie y la consecuente pérdida de estética del pavimento. Este problema se acentuaba en aquellos pavimentos en los que la estética tiene una especial importancia como en jardines públicos o privados, plazas, calles peatonales, accesos, etc.

Otro problema significativo era que estos sistemas tradicionalmente empleados eran impermeables al agua y al aire.

El método alternativo al rejuntado con breca o morteros cementosos era el simple relleno de las juntas entre adoquines con arena seca. Los problemas que genera este otro método son bien conocidos, con la pérdida de la arena de relleno debido a la erosión del viento, de la lluvia y el uso de máquinas barredoras de limpieza de calles. Esta pérdida o erosión de la arena acababa provocando la desestabilización del pavimento. Además, la temprana pérdida de la arena facilita la formación de malas hierbas y plantas en las juntas.

Los polímeros especiales empleados en PCI Pavifix® 1K fueron desarrollados años atrás por los químicos de BASF.



Ciencia aplicada. Cada grano de arena está recubierto con polímero que une a éste con el contiguo. Se puede observar claramente que la estructura abierta permitirá el paso del aire y del agua a través de PCI Pavifix® 1K.



La clave del éxito de estos polímeros radica en el endurecimiento de estos al entrar en contacto con el oxígeno ambiental. Éstos han sido ingeniosamente incorporados a la formulación de PCI Pavifix® 1K.

La cuidadosa selección de los productos químicos, áridos inertes y el especial desarrollo de técnicas de fabricación y envasado han llevado al desarrollo final de PCI Pavifix® 1K. Cada grano de arena (nombre que minimiza la importancia de éste componente en la formulación) es cubierto por un único polímero.

El envasado al vacío bajo condiciones controladas de calidad, hace que el material se mantenga y se comporte como arena suelta.

Solo cuando se abre el envase en la obra y el material se ve expuesto al ambiente se produce el inicio de su endurecimiento.

Al cabo de 2-4 horas el producto ha endurecido químicamente, y al cabo de 24 horas el pavimento podrá ser abierto al tráfico ligero de vehículos.

PCI Pavifix® 1K - Las ventajas

No a las manchas

Aunque el polímero que incorpora PCI Pavifix® 1K en su formulación puede oscurecer ligeramente los adoquines cuando estos son de colores claros, no los mancha como en los sistemas tradicionales descritos anteriormente.

Fuerte, durable y permeable

PCI Pavifix® 1K es tan fuerte como los morteros de cemento y arena y por lo tanto completamente resistente a la habitual problemática de vaciado de juntas. Las juntas con PCI Pavifix® 1K cuando han curado son además permeables al aire y al agua.

Ésto permitirá la filtración y drenaje del agua de lluvia a través de las juntas del pavimento hacia el subsuelo (ayudando a reducir el excesivo trabajo de los sistemas de drenaje y alcantarillado de calles). Esto además hace pensar que Pavifix es ideal para proyectos municipales y privados de pavimentación que incluyan áreas con arboles y plantas decorativas



Versátil y flexible

La belleza de los adoquines de granito y otro tipo de adoquines de piedra natural pueden ser combinados para la confección de variadas combinaciones en áreas peatonales. PCI Pavifix® 1K, aunque quede endurecido sobre todos estos tipos de adoquines, no queda químicamente unido a ellos. Aun así, este sí queda perfectamente fijado en el interior de las juntas.

Esto puede significar que, cuando sea necesario levantar el pavimento para realizar tareas de mantenimiento de redes o de nuevas instalaciones (alcantarillado, gas, agua, TV cable, etc.) los adoquines podrán ser retirados de forma simple y fácil y posteriormente empleados de nuevo para repavimentar.

Ahorro de tiempo y dinero

El tiempo es de nuevo la principal preocupación de los contratistas. A pesar del aparente alto coste de PCI Pavifix® 1K, la simplicidad y velocidad de aplicación, y por lo tanto la reducción del tiempo de ejecución para terminar los proyectos y la rápida puesta en servicio de las zonas de tránsito público, hace que se obtenga un significativo ahorro de dinero.



Resistente a las malas hierbas

PCI Pavifix® 1K previene el crecimiento de malas hierbas y plantas en el interior de las juntas.

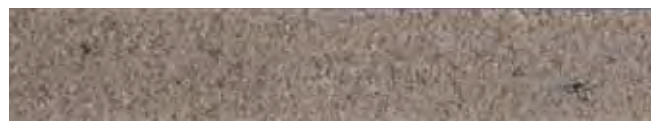
Atractivo

PCI Pavifix® 1K está disponible en tres colores: gris, beige y antracita. De este modo, se puede elegir entre éstos para complementar o contrastar con el aspecto de los adoquines.

Gris



Beige



Antracita



¿Cómo emplear PCI Pavifix® 1K?

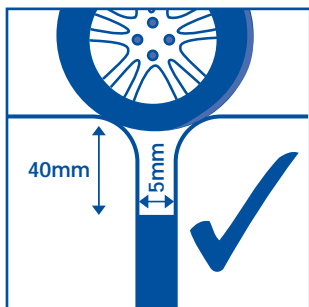
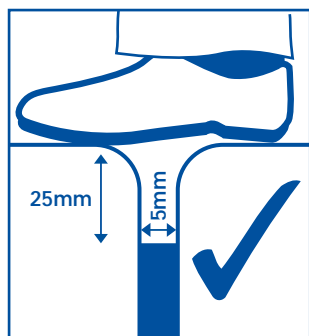
PCI Pavifix® 1K está preparado para su uso. Nunca añadirle agua, disolventes ni ningún otro material. Seguir las simples instrucciones ilustradas a continuación.

PCI Pavifix® 1K siempre debe ser empleado en pavimentos que permitan el drenaje del agua.

1. Dimensión de las juntas - PCI Pavifix® 1K está indicado exclusivamente para el relleno de juntas anchas. Las juntas deberán ser de 5mm de ancho (en toda la profundidad de la junta) y al menos de 25mm de profundidad para tráfico peatonal y de 40mm para zonas de tráfico de vehículos.

Nota:

Para juntas de mucha profundidad, las juntas pueden ser rellenadas previa y parcialmente con arena seca hasta la profundidad que requiera PCI Pavifix® 1K.



2. Asegurarse de que las juntas están limpias, secas, sin escombros y sin restos de contaminantes en los labios de la junta. Se debe tener especial cuidado cuando se realiza la restauración o reparación de juntas existentes que deben ser previamente vaciadas, limpiadas y perfectamente sopladas o barridas.



3. Quitar el envase especial de vacío del interior de las cajas de PCI Pavifix® 1K.

Nota:

Comprobar que el envase interior no está dañado. Los sacos que hayan sufrido un pinchazo o desgarró habrán perdido el vacío y estarán blandos y sin forma. **NO EMPLEAR LOS SACOS DAÑADOS.** Los sacos en buen estado que se presenten duros y con la forma original mostrarán que el vacío se mantiene.

Cortar los envases y verter el contenido en una línea uniforme en la zona a ser rellenada (ver debajo: ¿Cuánto PCI Pavifix® 1K necesito?)



5. Barrer el exceso de material después del endurecimiento inicial, pero antes del endurecimiento total de éste para obtener unas juntas resistentes al tiempo, al tráfico y a las malas hierbas.



Nota:

Verter el contenido del saco en una tabla o lámina de polietileno y remover el material con un rastrillo. Esto iniciará la reacción de polimerización y acelerará el proceso de endurecimiento.



4. Extender PCI Pavifix® 1K dentro de las juntas mediante un cepillo o un rastrillo de goma. Asegurarse de que las juntas quedan rellenas en toda su profundidad.

Nota:

Para el perfecto rejuntado, emplear un llaguero para alisar la superficie de la junta (especialmente cuando se ha extendido el material con cepillo o escoba)



PCI Pavifix® 1K - pavimentación rápida, simple y perfecta para siempre

¿Dónde emplear PCI Pavifix® 1K?

PCI Pavifix® 1K está igualmente indicado para la pequeña restauración del pavimento de un pequeño jardín privado, patio o terraza como para el más grande proyecto municipal.



PCI Pavifix® 1K resiste todo tipo de tránsito peatonal y tránsito de vehículos ocasional incluyendo la acción de las máquinas barredoras de limpieza de calles.

PCI Pavifix® 1K ha sido empleado con éxito en gran parte de Europa en:

- Jardines privados, senderos y rampas de parkings privados.
- Zonas peatonales de centros comerciales, plazas, jardines y zonas de recreo.

La velocidad y simplicidad de aplicación ahorra tiempo y dinero mientras además asegura un perfecto resultado de la pavimentación.



¿Cuánto PCI Pavifix® 1K necesito?

La cantidad de PCI Pavifix® 1K necesaria depende de las dimensiones de los adoquines y del ancho y profundo de las juntas a rellenar.

La simple ecuación para calcularlo es:

Ancho de junta (mm) x profundidad de junta (mm) = a ml de producto por metro lineal de juntas.

Por lo tanto una junta de 10mm de ancho y 25mm de profundidad necesitará 250ml /por metro lineal de junta.

Un saco 20kg de PCI Pavifix® 1K proporciona 11 litros de material de relleno. Por lo tanto, en el anterior ejemplo, un saco de 20kg de Pavifix® podrá rellenar 44 metros lineales de junta de 10mm de ancho y 25mm de profundidad.

La siguiente tabla está basada en los consumos que presentará PCI Pavifix® 1K en juntas de 25mm de profundidad y muestra el nº de m² que un envase de 20kg de PCI Pavifix® 1K puede rellenar para diferentes tamaños de adoquines y anchos de junta.

Consumos aproximados de PCI Pavifix® 1K para el relleno de juntas anchas			
Dimensiones de los adoquines (con junta de 25mm de profundidad)			
	100mm x 100mm	170mm x 170mm	250mm x 250mm
Ancho de junta	m²/caja	m²/caja	m²/caja
5mm	4.40	7.40	11.10
10mm	2.20	3.70	5.50
15mm	1,65	2.30	4.10
20mm	1.10	1.85	2.75
25mm	0.85	1.48	2.22

PCI Pavifix® 1K - Datos técnicos

Ancho de juntas	de 5 a 50mm
Profundidad mínima de junta	25 mm para pavimentos de tránsito peatonal 40 mm para zonas de tránsito de vehículos ocasional
Temperatura de aplicación	de 5°C a 35°C
Tiempo de trabajabilidad	45 minutos a 20°C 30 minutos a 30°C
Puesta en servicio a tránsito peatonal	24 horas a 20°C
Puesta en servicio tráfico de vehículos	24 - 48 horas a 20° C
Resistencia al agua de lluvia	a partir de las 8 horas a 20°C
Resistencia a compresión	>12N/mm ² o >120kg/cm ²
Permeable al aire y al agua	Sí
Resistente a las malas hierbas	Sí
Resistente a heladas, lluvia y viento	Sí



Soluciones inteligentes de BASF Construction Chemicals

Sea cual sea su problema constructivo, sea cual sea la estructura que usted esta construyendo, BASF Construction Chemicals tiene una solución inteligente para ayudarle a tener éxito.

Nuestras marcas líderes en el mercado ofrecen la más amplia gama de tecnologías desarrolladas para ayudarle a construir un mundo mejor.

EMACO[®] - Sistemas de Reparación de Hormigón.

MBrace[®] - Sistema de Refuerzo Estructural.

MASTERFLOW[®] - Morteros fluidos para Rellenos estructurales y de alta Precisión.

MASTERFLEX[®] - Sistemas para el sellado de Juntas.

MASTERSEAL[®] - Recubrimientos e impermeabilizantes.

CONCRESEIVE[®] - Morteros en base resinas, adhesivos y sistemas de inyección.

CONICA[®] - Pavimentos deportivos.

CONIDECK[®] - Revestimientos para pavimentos en parkings interiores y exteriores.

CONIROOF[®] - Sistemas de impermeabilización de cubiertas en base de resinas de poliuretano.

CONIBRIDGE[®] - Sistemas de impermeabilización de tableros de puente en base de resinas de poliuretano.

MASTERTOP[®] - Soluciones para pavimentos decorativos e industriales.

UCRETE[®] - Soluciones de pavimentación con altas prestaciones.

PCI[®] - Colocación de azulejos en base cemento y sistemas de impermeabilización.

Cataluña-Baleares

Ed. Oficinas, 5ª planta
CIM Valles
08130 Sta. Perpètua de
Mogoda (BCN)
Tel. 938 620 023/68
Fax 938 620 019

Andalucía

P.I. San Nicolás
C/Principal, nave 3,
41500 Alcalá de Guadaira
(Sevilla)
Tel. 955 630 265
Fax 955 631 674

País Vasco-Cantabria- Asturias

Avda. Txori. Erri, 46, P.I.
Berreteaga Pab. 6 Md. D,
48150 Sondika (Bizkaia)
Tel. 944 531 021
Fax 944 532 860

Galicia

Avda. Hispanidad, 75 1º
oficina D
36203 Vigo (Pontevedra)
Tel. 986 423 811
Fax 986 413 414

Aragón-Navarra-Rioja

Bari, 31,
Edif. Technocenter-Beta.
oficina 317
Polígono Plaza
50197 Zaragoza
Tel. 876 768 010
Fax 876 768 011

BASF Construction Chemicals España, S.L.

Basters, 15 - 08184 - Palau-Solità i Plegamans
Tel.: 93 862 00 00 - Fax: 93 862 00 20
www.basf-cc.es - basf-cc@basf-cc.es

Castilla-León

Paseo Arco Ladrillo, 64
Centro Madrid, port. 3,
oficina 7
47008 Valladolid
Tel. 983 226 603
Fax 983 226 538

Centro

Duero, 23,
P.I. Las Acacias
28840 Mejorada del
Campo (Madrid)
Tel. 913 138 340/41/42
Fax 913 138 306

Levante

Pol. Ind. Catarroja
En Proyecto, 32 Parc. 29
46470 Catarroja (Valencia)
Tel. 961 267 358/705
Fax 961 265 053

Extremadura

Benito Toresano, 2
06800 Mérida
Tel. 649 957 909
Fax 649 805 734

Toledo-Cuenca- Ciudad Real

Avda. de la Constitución,
17, Esc. 2-5ª
45600 Talavera
de la Reina (Toledo)
Tel. 925 827 728
Fax 925 827 728

BASF es el líder mundial de la industria química: The Chemical Company. Su cartera de productos abarca desde productos químicos, plásticos, productos para la industria transformadora, productos fitosanitarios y química fina, hasta petróleo y gas natural. Como socio de confianza para prácticamente todos los sectores, las soluciones inteligentes de sistemas de BASF y los productos de alto valor ayudan a sus clientes a lograr su propio éxito. BASF apuesta por las nuevas tecnologías y las utiliza para abrir nuevas oportunidades de mercado. Combina el éxito económico con la protección del medio ambiente y con la responsabilidad social, contribuyendo así a un futuro mejor. BASF cuenta aproximadamente con 95.000 empleados y contabilizó unas ventas de más de 52 mil millones de euros en 2006. Encontrará más información acerca de BASF en Internet en la página www.basf.com

Les ruego me remitan más información por correo sobre: "PCI Pavifix® 1K".

- Deseo una entrevista personal. Contacten conmigo para establecer una fecha.

.....
Nombre

.....
Empresa/Departamento

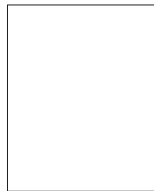
.....
Actividad

.....
Calle / Código Postal

.....
Localidad

.....
Teléfono

.....
e-mail



**BASF Construction
Chemicals España, S.L.**

Fax 93 862 00 20

Basters, 15
E - 08184 Palau Solità i Plegamans
BARCELONA

Los datos que Vd. nos facilita serán incluidos en el fichero de BASF Construction Chemicals España,S.L. para la relación comercial con Vd. Los datos facilitados son necesarios, por lo que su cumplimentación es obligatoria. Vd. tiene el derecho de acceso, rectificación, cancelación y oposición, que podrá ejercitar comunicándolo por carta a: BASF Construction Chemicals España, S.L. (Atención al cliente,C/Basters, 15, Palau-solità i Plegamans, Barcelona).

Les ruego me remitan más información por correo sobre: "PCI Pavifix® 1K".

- Deseo una entrevista personal. Contacten conmigo para establecer una fecha.

.....
Nombre

.....
Empresa/Departamento

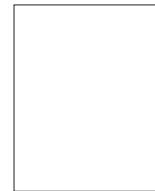
.....
Actividad

.....
Calle / Código Postal

.....
Localidad

.....
Teléfono

.....
e-mail



**BASF Construction
Chemicals España, S.L.**

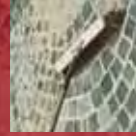
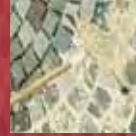
Fax 93 862 00 20

Basters, 15
E - 08184 Palau Solità i Plegamans
BARCELONA

Los datos que Vd. nos facilita serán incluidos en el fichero de BASF Construction Chemicals España,S.L. para la relación comercial con Vd. Los datos facilitados son necesarios, por lo que su cumplimentación es obligatoria. Vd. tiene el derecho de acceso, rectificación, cancelación y oposición, que podrá ejercitar comunicándolo por carta a: BASF Construction Chemicals España, S.L. (Atención al cliente,C/Basters, 15, Palau-solità i Plegamans, Barcelona).

PCI Pavifix[®] 1K

Mortero especial para el rejuntado de pavimentos de adoquines

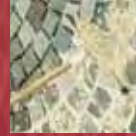


■ - BASF

The Chemical Company

PCI Pavifix[®] 1K

Mortero especial para el rejuntado de pavimentos de adoquines



■ - BASF

The Chemical Company