

PULEGGIA MAGNETICA PM

Art. 600



Puleggia magnetica

L'applicazione della puleggia magnetica quale rullo di testa di un nastro trasportatore, consente di eliminare presenze di ferro con notevoli vantaggi per la qualità del prodotto finito.

Particolarmente adatta laddove lo strato di materiale da trattare, non sia superiore a 80 mm di spessore. Grazie allo speciale sistema multipolare è in grado di catturare impurità ferrose di dimensioni piccole. E' possibile fornire anche la versione elettromagnetica o in neodimio. Calamit su richiesta realizza qualunque formato.



Polea magnética

La aplicación de la polea magnética como rodillo de cabeza de una cinta transportadora, permite eliminar presencias de hierro con notables ventajas para la calidad del producto.

Especialmente apta allí donde la capa de material para tratar, no es superior a 80 mm de espesor. Gracias al sistema especial multipolar está capacitada para capturar impurezas ferrosas de pequeñas dimensiones. Es posible suministrar también la versión electromagnética o en neodimio. A petición del cliente Calamit realiza cualquier tipo de formato.



Poulie magnétique

L'application d'une poulie magnétique comme rouleau de tête d'une bande transporteuse permet d'éliminer toute présence de fer de façon à améliorer la qualité du produit fini de manière remarquable.

Elle est particulièrement indiquée lorsque la couche des matériaux à traiter a une épaisseur maximale de 80 mm. Grâce au système multipolaire elle est à même de capturer les impuretés ferreuses de petites dimensions. Il est possible de demander la version électromagnétique ou bien en néodyme. Tout format peut être réalisé sur demande.



Magnetic pulley

The application of a magnetic pulley as head roller of a conveyor belt allows to eliminate ferrous particles, thus improving the quality of the end item. It is particularly recommended to treat material flowing in a layer < 80 mm.

Its multipolar system allows to catch very small sized ferrous particles. It can be supplied in electromagnetic or neodymium version. Any format available upon request.

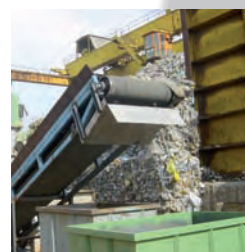


Magnetrolle

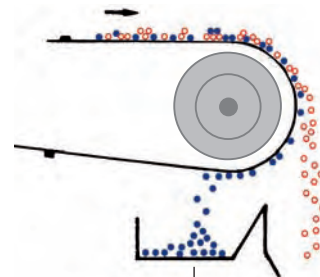
Die Anwendung der Magnetscheibe in Form einer Kopfwalze eines Förderbandes erlaubt die Entfernung von Eisen mit bedeutenden Vorteilen für die Qualität des Endproduktes.

Sie ist speziell dort geeignet, wo die Schicht des zu behandelnden Materials nicht höher als 80 mm ist.

Dank des speziellen Multipolarsystems ist es in der Lage, die kleinen Eisenverschmutzungen einzufangen. Auch die Lieferung der Version mit Elektromagnet oder aus Neodym ist möglich. Auf Wunsch wird jedes beliebige Format angefertigt.



Principio di funzionamento • Principio de funcionamiento
 Principe de fonctionnement • Working principle • Arbeitsprinzip



Ferro • Hierro • Iron • Fer • Eisen

Altro materiale • Other material
 Autre matériel • Sonstige • Werkstoffe

Calamit realizza puleggie in neodimio ad alta intensità, per le separazioni di polveri.

Calamit fabrica poleas de Neodimio de alta intensidad por la separación de polvos.

Calamit réalise poulies en NEODYME a haute intensité pour la séparation des poudres.

Calamit makes high intensity pulleys in Neodymium for the separation of powders.

Calamit produziert starke Neodym Magnetscheiben für die Trennung von Staub.

