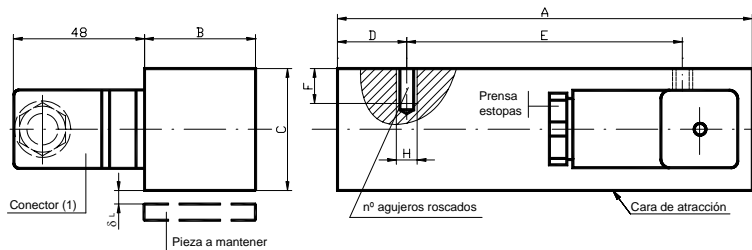


VENTOSAS ELECTROMAGNÉTICAS RECTANGULARES SERIE ERM

(Fabricado de acuerdo con las normas DIN VDE0580, NFC79300 y UNE-EN 60204-1).



Tensión nominal: 24V d.c. (otras tensiones bajo demanda)
 Factor de marcha normalizado: ED100%
 Grado de protección: IP-65

La atracción y el mantenimiento de las piezas magnéticas es obtenido por la excitación del bobinado incorporado a la ventosa.
 Al cesar la excitación la carga se desprende.
 Cuando se trabaja con cargas suspendidas deberán respetarse las correspondientes normas de seguridad.

Tamaño	Dimensiones (mm)									Peso (Kg)
	A	B	C	D	Nº Agujeros	E	F	H	Prensaestopas	
ERM 100/35	125	35 \pm 0,3	34 \pm 0,1	25	2	50	10	M-6	Pg-9	0,85
ERM 150/35	175				3	50				1
ERM 200/35	225				4	50				1,5
ERM 400/35	425				8	50				2,8
ERM 500/35	525				10	50				3,5
ERM 600/35	625				12	50				4,5
ERM 150/60	180	60 \pm 0,1	50 \pm 0,2	40	2	70	12	M-8	Pg-11	2,3
ERM 200/60	230				2	120				3
ERM 500/60	530			70	4	120				7,75

Características

Tamaño	Consumo a 20°C (W)	Espesor de la pieza a mantener (mm)	Entrehierro, δL (mm)										Fuerzas magnéticas de mantenimiento F_M (daN)
			0	0,2	0,4	0,6	0,8	1	1,2	1,6	2		
ERM 100/35	10	1,5	25	6	3	2,5							
		3	60	10	3,5	2,7							
		8	80	14	4	3							
ERM 150/35	14	1,5	40	8	4,5	0,7							
		3	115	18	5	1,5							
		8	150	20	7	3							
ERM 200/35	18	1,5	65	10	5	0,7	0,7						
		3	150	27	8	2	1						
		8	190	35	10	4	2						
ERM 400/35	30	1,5	145	25	20	0,7	0,7						
		3	340	55	45	10	10						
		8	450	70	22	11	9						
ERM 500/35	45	1,5	200	25	15	0,7	0,7						
		3	440	75	29	0,7	0,7						
		8	550	80	30	1	1						
ERM 600/35	53	1,5	210	38	25	18	13						
		3	510	75	35	23	18						
		8	670	125	40	25	18						
ERM 150/60	25	2,5	90	78	50	45	30	20	18	14	13		
		5	200	150	110	80	60	45	33	15	13		
		10	250	175	112	95	65	48	38	20	15		
ERM 200/60	35	2,5	120	100	50	45	35	30	25	23	20		
		5	300	200	150	120	90	80	50	43	21		
		10	360	250	175	132	95	75	52	25	22		
ERM 500/60	75	2,5	370	270	190	175	100	90	80	50	40		
		5	850	590	380	340	230	180	110	70	55		
		10	1000	690	480	350	240	185	140	80	45		

Para otros tamaños, factor de marcha, fuerza, etc consultar.
 Para ampliar datos, solicitar las hojas técnicas correspondientes.
 Nafsa S.L. se reserva toda posibilidad de modificación.