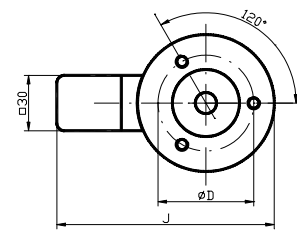
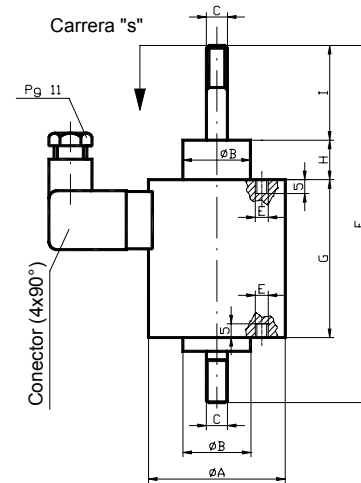


ELECTROIMANES LINEALES DE SIMPLE EFECTO SERIE ECA (Tracción – empuje)



Posición sin tensión



Tensión nominal: 24V D.C. 230V A.C.

Grado de protección: IP-40

(Fabricado de acuerdo con las normas DIN VDE0580, NFC79300 y UNE-EN 60204-1).

Tamaño	Carrera "s"	Factor de marcha (ED) %	Consumo a 20° (W)	Fuerza magnetica (N)		Dimensiones										Peso Kg
				Principio carrera	Final carrera	$\varnothing A$	$\varnothing B$	C	$\varnothing D$	E	F	G	H	I	J	
ECA50	7	100	20	15	55	50	28	M-5	34	M-4	140	64	25	30	97	0,65
		40	45	30	70											
		25	70	40	85											
		15	120	60	110											
		5	325	95	150											
ECA65	15	100	30	15	80	65	33	M-8	50	M-5	163	75	28	35	112	1,7
		40	75	35	120											
		25	110	50	145											
		15	185	90	170											
		5	545	165	230											
ECA75	15	100	48	40	165	75	40	M-10	56	M-6	201	90	40	40	122	3
		40	110	90	245											
		25	155	110	280											
		15	265	150	350											
		5	755	255	525											
ECA90	20	100	55	60	260	90	45	M-12	68	M-6	238	100	40	55	137	5,2
		40	125	120	360											
		25	190	180	440											
		15	230	225	550											
		5	900	385	680											
ECA150	70	100	125	135	1300	150	90	M-16	115	M-8	458	160	93	130	197	23
		40	295	250	1400											
		25	460	350	1500											
		15	760	450	1600											
		5	2100	750	1700											

Para ampliar datos, solicitar las hojas técnicas correspondientes, así como las explicaciones técnicas ETN
Otros valores de fuerza, carrera, están disponibles, consultar.
Nafsa S.L. se reserva toda posibilidad de modificación.