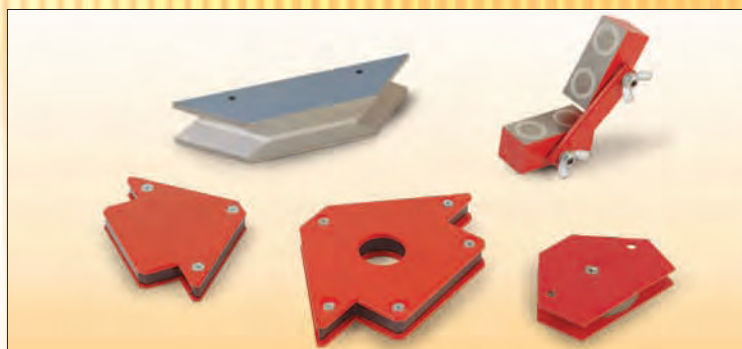


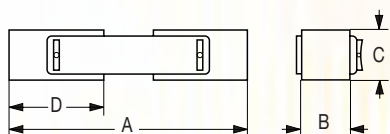
POSICIONADORES, PRISMAS Y MULTIÁNGULOS MAGNÉTICOS

Están formados por carcasas metálicas que tienen encastrados uno o varios imanes. Son utilizados para sujetar herramientas, útiles o piezas, en diferentes ángulos, para pegarlas, soldarlas, etc.



POSICIONADOR MAGNÉTICO AJUSTABLE

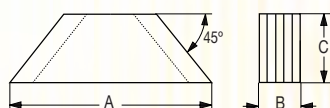
Consta de 2 rectángulos magnéticos unidos por una brida que permite el giro, siendo el ángulo ajustable.



CÓDIGO	A mm	B mm	C mm	D mm	PESO Kg
24.20.001	127	25	25	57	0,5

PRISMA MAGNÉTICO

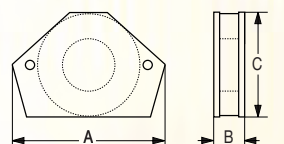
Tiene 4 caras magnéticas, 2 de ellas en "V".



CÓDIGO	A mm	B mm	C mm	PESO Kg
24.21.002	170	35	40	1,6

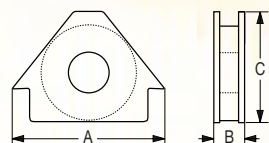
MULTIÁNGULOS MAGNÉTICOS

Tienen todas las caras del perímetro magnéticas.



CÓDIGO	A mm	B mm	C mm	PESO Kg
24.27.001	96	15	64	0,3

Ángulos de 30°, 45°, 60°, 75° y 90°.



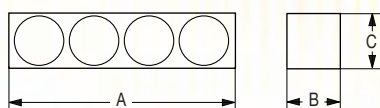
CÓDIGO	A mm	B mm	C mm	PESO Kg
24.27.002	120	15	82	0,3
24.27.003	160	20	100	0,7

Ángulos de 45° y 90°.

RECTANGULOS MAGNÉTICOS

Imán de neodimio

Temperatura máx.: 60°C



CÓDIGO	A mm	B mm	C mm	AGUJEROS	FUERZA daN	PESO Kg
24.00.002	50	25	25	2 x M-6	12	0,22
24.00.003	75	25	25	2 x M-6	18	0,32
24.00.004	100	25	25	2 x M-6	24	0,42

