

# PLATOS ELECTROMAGNÉTICOS RECTANGulares

Platos universales de buena sujeción magnética adecuados para toda clase de trabajos en rectificadoras o fresadoras según su paso polar.

Calentamiento reducido del plato incluso al cabo de varias horas de funcionamiento.

Gran longevidad del plato gracias a la buena estanqueidad de las bobinas.

Tensión de alimentación a 110 V c.c. Otras tensiones bajo pedido.

Para su funcionamiento estos platos necesitan una unidad de control que les suministre las tensiones adecuadas para la imantación y para el proceso de desimantación.

## PASO POLAR 20-4

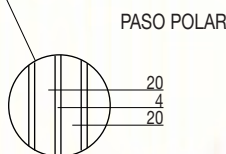
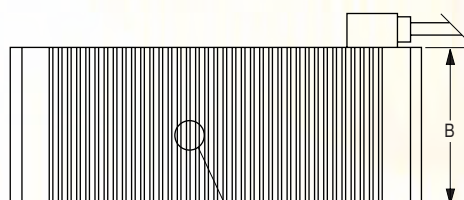
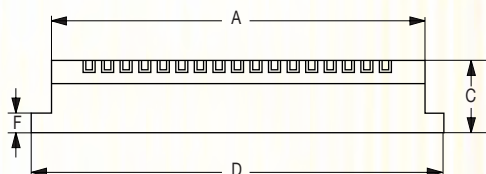
Paso polar transversal de 20 mm de hierro y 4 de latón. Adecuado para el rectificado de toda clase de piezas.

## PASOS POLARES FINOS

Disponibilidad de pasos polares más finos para el rectificado de piezas pequeñas (40 mm o menos).

## PASO POLAR 45-5

Paso polar transversal de 45 mm de hierro y 5 de latón. Adecuado para el fresado de piezas a partir de una longitud de 80 mm. Buena sujeción de las piezas con grandes entrehierros. Por ejemplo piezas de fundición, oxicorte, forjadas, etc.



PASO POLAR 20-4 - PARA EL RECTIFICADO

CÓDIGO	A mm	B mm	C mm	D mm	F mm	POTENCIA W	PESO Kg
50.11.003	400	200	88	430	16	56	57
50.11.005	500	200	88	530	16	58	71
50.11.007	600	200	88	630	16	75	86
50.11.011	800	200	88	830	16	106	115
50.11.203	500	250	90	530	18	80	90
50.11.205	600	250	90	630	18	90	108
50.11.209	800	250	90	830	18	130	145
50.11.213	1.000	250	90	1.030	18	150	180
50.12.002	500	300	90	530	18	115	103
50.12.004	600	300	90	630	18	134	124
50.12.008	800	300	90	830	18	180	170
50.12.012	1.000	300	90	1.030	18	240	215
50.12.014	1.200	300	90	1.230	18	300	260
50.12.203	600	350	90	630	18	150	160
50.12.207	800	350	90	830	18	170	215
50.12.211	1.000	350	90	1.030	18	230	265
50.12.213	1.200	350	90	1.230	18	270	320
50.13.003	600	400	92	630	20	160	180
50.13.007	800	400	92	830	20	190	240
50.13.011	1.000	400	100	1.030	22	225	305
50.13.016	1.500	400	100	1.530	22	365	450
50.13.205	800	450	100	830	22	224	268
50.13.209	1.000	450	100	1.030	22	312	335
50.13.211	1.200	450	100	1.230	22	363	400
50.13.214	1.500	450	100	1.530	22	480	500
50.14.009	1.000	500	100	1.030	22	363	380
50.14.011	1.200	500	100	1.230	22	418	455
50.14.014	1.500	500	105	1.530	22	543	560
50.14.019	2.000	500	105	2.030	22	680	760
50.15.004	1.000	600	100	1.030	22	420	450
50.15.006	1.200	600	100	1.230	22	545	550
50.15.009	1.500	600	105	1.530	22	675	670
50.15.014	2.000	600	105	2.030	22	840	910

NOTA: Las medidas de la tabla son orientativas. Se puede fabricar cualquier medida de plato y se pueden juntar varios platos para obtener grandes superficies de rectificado.

## PLATOS ELECTROMAGNÉTICOS CIRCULARES

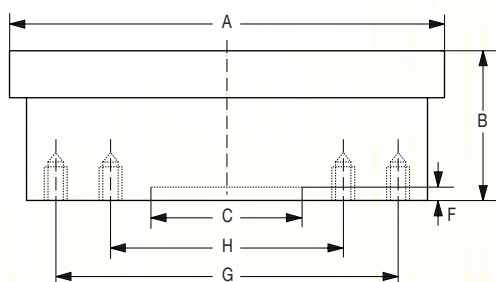
Platos adaptables a rectificadoras y tornos. Se instalan mediante un contraplato y llevan un colector central para la conexión eléctrica.

Diferentes tipos de polos magnéticos según la aplicación.

Gran longevidad del plato gracias a la buena estanqueidad de las bobinas.

Tensión de alimentación a 110 V c.c. Otras tensiones bajo pedido.

Para su funcionamiento estos platos necesitan una unidad de control que les suministre las tensiones adecuadas para la imantación y para el proceso de desimantación.



CÓDIGO	øA mm	B mm	øC mm	F mm	øG mm	AGUJEROS FIJACIÓN EN EL ø G	øH mm	AGUJEROS FIJACIÓN EN EL ø H	POTENCIA W	PESO Kg
51.01.011	500	110	250	6	370	8 x M-10	-	-	150	115
51.01.013	600	110	300	6	470	10 x M-10	-	-	190	190
51.01.015	700	110	350	7	570	8 x M-10	470	4 x M-10	320	250
51.01.017	800	110	400	7	670	10 x M-10	570	4 x M-10	430	340
51.01.018	900	110	450	7	770	10 x M-10	570	6 x M-10	615	440
51.01.019	1.000	115	500	8	870	12 x M-10	670	6 x M-10	760	540
51.01.020	1.100	115	550	8	970	12 x M-10	770	8 x M-10	940	680
51.01.022	1.200	115	600	10	1.070	14 x M-10	870	8 x M-10	980	830

NOTA: Las medidas de la tabla son orientativas. Se puede fabricar cualquier medida de plato.

## UNIDADES DE CONTROL PARA PLATOS ELECTROMAGNÉTICOS

Necesarias para conseguir una completa desimantación de los platos electromagnéticos.

Constan de una caja metálica con un mando a distancia, unidos por un cable de 5 m.

Tensión de entrada: 220-240 V c.a. / 50-60 Hz.

Tensión de salida: 110 V c.c.

### SIN REGULACIÓN DE POTENCIA

No se puede regular la fuerza magnética del plato.

### CON REGULACIÓN DE POTENCIA

Se puede regular la fuerza magnética del plato de 0 al 100%.



SIN REGULACIÓN CÓDIGO	CON REGULACIÓN CÓDIGO	POTENCIA W
71.35.001	71.33.001	50
71.35.004	71.33.004	125
71.35.007	71.33.007	250
71.35.009	71.33.009	400
71.35.012	71.33.012	700
-	71.30.010	1.000
-	71.30.015	1.500