



GIUNTI ELASTICI CON ANELLO IN NYLON
ELASTIC COUPLINGS WITH NYLON RING
ELASTISCHE KUPPLUNGEN MIT NYLON RING



CARATTERISTICHE

I giunti GN sono costituiti da due mozzi dentati in acciaio, collegati da un anello in nylon con dentatura interna. Un seeger al centro del foro ne impedisce lo spostamento assiale.

I giunti GN sono disponibili solo con le sedi degli alberi lavorate (foro, linguetta e grano) alle dimensioni riportate in tabella.

I giunti GN sono indicati per la trasmissione di coppie moderate a velocità elevate (alberi entrata).

La temperatura ambiente massima ammessa è 70°C.

SPECIFICATION

GN couplings are made up of two toothed steel bushings, connected by a nylon ring with internal toothing. A snap ring at the centre of the hole prevents axial displacement. GN couplings are only available with shaft grooves (hole, key and dowel) machined to the sizes listed in the table.

GN couplings are recommended for transmission of moderate torques at high speed rates (input shafts).

The maximum allowed ambient temperature is 70°C.

EIGENSCHAFTEN

Die Kupplungen GN bestehen aus zwei Zahnabenen aus Stahl, die durch einen Nylonring mit Innenverzahnung miteinander verbunden sind. Ein Seeger-Ring in der Mitte der Bohrung verhindert die Axialverschiebung.

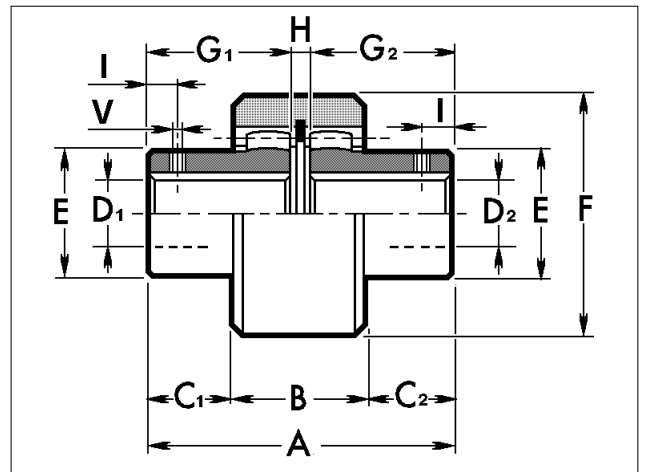
Die Kupplungen GN sind nur mit den Sätzen der bearbeiteten Wellen (Bohrung, Paßfeder und Stift) zu den in der Tabelle abgebildeten Abmessungen erhältlich.

Die Kupplungen GN eignen sich für die Übertragung von mittleren Drehmomenten bei hohen Geschwindigkeiten (Antriebswellen).

Der zulässige Höchstwert für die Raumtemperatur liegt bei 70°C.

DESIGNAZIONE
DESIGNATION
BEZEICHNUNG

Tipo / Type / Typ	D2
GN 14	11



Tipo Type Typ	T2 Nm	kW 1400 rpm	A	B	C1	C2	D1 _{H7}	D2 _{H7}	E	F	G1	G2	H	I	V	Kg
GN 14	8	1.15	64	30	18	18	14	14	26	42	30	30	4	10	M5	0.25
			57			11		23				6		M4		
GN 19	18	2.7	84	32	26	26	19	19	33	52	40	40	4	15	M5	0.5
			74			16		30				10		M5		
GN 24	28	4.1	105	36	34.5	34.5	24	24	40	62	50	50	5	20	M6	0.7
			95			24.5		40				15		M5		
			85			14.5		30				10		M5		
GN 32	50	7.2	125	40	42.5	42.5	28	32	46	72	60	60	5	13	M8	1.4
			125			42.5		60				24		M6		
			115			32.5		50				19		M6		
			105			22.5		40				14		M6		
GN 42	175	25.6	226	45	90.5	90.5	42	42	63	92	110	110	6	48	M8	4
			196			60.5		80				33		M6		
			176			40.5		60				22		M6		
			166			30.5		50				18		M6		
GN 60	325	47.6	288	60	114	114	60	60	80	122	140	140	8	62	M10	5
			258			84		110				47		M10		
			258			84		110				47		M10		
			258			84		110				47		M8		
			228			64		80				32		M8		
			208			34		60				22		M6		