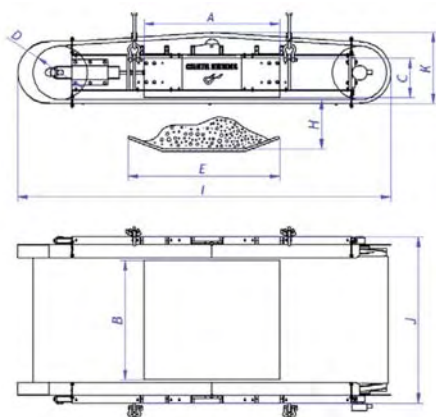




SEPARADOR MAGNÉTICO DE IMANES PERMANENTES *OVERBAND*



Las dimensiones y prestaciones del overband dependen principalmente, además del propio material a tratar, de la profundidad del material en la cinta transportadora, la anchura del overband, y de las velocidades de traslación de las cintas.

La banda de goma móvil con paleta arrastradora que cubre los imanes se encarga de evacuar los residuos metálicos atraídos por el imán a un contenedor lateral para su posterior tratamiento.

MODELO	D	Dimensiones de Imán				H	E	Potencia	Velocidad de traslación	Dimensiones del Overband			Peso Aproximado
	[mm]	A [mm]	B [mm]	C [mm]	[mm]	[mm]	[Kw]	[m/s]	I [mm]	J [mm]	K [mm]	[Kg]	
CR-220-650-500-OSM	220	650	500	200	150	500	1,1	1,2 - 1,6	1.550	700	375	520	
CR-220-800-500-OSM		800				650			1.700			630	
CR-220-950-500-OSM		950				800			1.850			760	
CR-220-1150-500-OSM		1.150				1.000			2.050			910	
CR-320-800-600-OSM	320	800	600	200	200	650	2,2	1,2 - 1,6	1.780	850	400	780	
CR-320-950-600-OSM		950				800			1.930			910	
CR-320-1150-600-OSM		1.150				1.000			2.130			1.070	
CR-320-800-750-OSM		800				650			2.340			1.180	
CR-320-950-750-OSM	320	950	750	250	250	800	2,2	1,2 - 1,6	2.490	1045	450	1.430	
CR-320-1150-750-OSM		1.150				1.000			2.690			1.680	
CR-400-950-1100-OSM	400	950	1100	300	300	800	4	1,2 - 1,6	2.600	1400	520	1.750	
CR-400-1150-1100-OSM		1.150				1.000			2.800			1.990	
CR-400-1350-1100-OSM		1.350				1.200			3.000			2.380	

El Overband consiste en una cinta transportadora de banda de goma en cuyo interior se integra un imán permanente que permite la captación de residuos metálicos de naturaleza ferromagnética.

En su construcción se emplean imanes permanentes de ferrita (para extracción óptima de residuos metálicos férricos de medio-gran tamaño) o imanes permanentes de neodimio (para separación de pequeñas piezas o partículas).

COMETEL
RESIDUOS

COMETEL RESIDUOS, S.A.

P. I. Albitxuri, Apdo. 159
E-20870 ELGOIBAR
(Gipuzkoa) España

Tel.: +34 943 743 050
Fax: +34 943 740 950