

Vescom, revestimientos



wallcovering
VESCOM

Sobre Vescom

Descripción

Vinilo

Textil

Colocación

Referencias

F.A.Q.S

Descripción para el pre-escritor

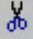
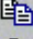

Revestimiento vinílico para paredes Vescom

El revestimiento vinílico para paredes **Vescom** está compuesto por un soporte de algodón o un soporte de poliéster/viscosa, recubierto por una capa vinílica impresa a base de tintas al agua.

El revestimiento vinílico para paredes es duradero, completamente lavable, aséptico, resistente a golpes y rasguños, desinfectable, con una clasificación al fuego **M1** y **resistente a las bacterias y hongos**. Instalado sobre paramentos verticales adecuadamente preparados. **Vescom** añade en su proceso de fabricación **Biopruf**, agente bio-estabilizador que hace que el revestimiento sea resistente a bacterias y a hongos, impidiendo el crecimiento microbiano. Existen estudios que prueban la resistencia de **Vescom** con diferentes especies bacterianas y fúngicas. **Vescom** ofrece certificados Españoles de clasificación al fuego M1 (producto ignifugo). Los revestimientos **Vescom** permanecen inalterables al tiempo y a la luz ya que tienen una clasificación de insensibilidad a la luz según **ISO 105** donde **Vescom** se sitúa con **7** en una escala del **1 a 8** donde **1 = muy mal** y **8 = Excelente**.

Formato del material: rollos de 130 cm de ancho y 25 a 50 ml dependiendo de la cantidad de grs./vinilo/ m2 con un espesor total de 0,55 a 1 mm. **Vescom** se instalara con adhesivos vinílicos del fabricante ya sea adhesivo **Vescom 1000** (para revestimientos vinílicos) **Vescom 2000** (Para revestimientos textiles o vinílicos de gramaje superior a 360 grs./m2) o **Vescom 3000** para revestimientos de pared sobre superficies no porosas.

Edición

 Cortar	Ctrl+X
 Copiar	Ctrl+C
 Pegar	Ctrl+P

Recomendamos que use copiar - pegar

Fin de información para el pre-escritor

Guía de Instalación

Para la instalación de Vescom recomendamos superficies planas, duras, firmes, lisas, limpias y secas siendo superficies ideales para su instalación las de yeso, yeso laminado y/o similares con las características descritas anteriormente, para más información sobre la colocación ver manual de instalación, [más info](#).

Video Guía de instalación Vescom, [más info](#)

**Especificaciones técnicas*:****Ancho**

Aprox. 130 cm

Valores mecánicos*

Grupos de calidad		A	B	C	D
Gewicht: (gr/m²)	Total	350	370	460	550
wallcovering VESCOM	Tela	50	50	50	50
	Vinílica	300	300	410	500
	P.V.F (tedlar)	-	20	-	-
Grosor (mm) ca:		0.55	0.55	0.75	1.00
Longitud del rollo (m¹):		50	50	25	25
Adhesivo:		V.1000	V.2000	V.2000	V.2000

Insensibilidad a la luz

Muy buena, 7, según ISO 105.

(1 = muy mal, 8 = excelente)

Resistencia química

El revestimiento vinílico para paredes es a prueba de muchas clases de sustancias químicas domésticas, con excepción

de sustancias químicas agresivas muy concentradas. Los revestimientos vinílicos + tedlar sí son resistentes a productos químicos agresivos siendo ideales para el sector sanitario, resistiendo agentes químicos agresivos como iodo, nitrato de planta, etc. ([Vinilo + Tedlar, más info.](#)) [Vescom en el sector Sanitario, más info.](#)

Resistencia al fuego

España: disponible el informe del "Laboratori General D'Assaigs i Investigacions". **siendo su clasificación al fuego M1**



Aplicación

Según las instrucciones del fabricante, [más info.](#)

Colores disponibles

Existe una amplia gama de colores y diseños disponibles en las gamas de acabados vinílicos y acabados textiles que encajan en cada entorno arquitectónico, [Ver colores vinílicos, más info.>>>](#), [Ver colores Textiles, más info. >>](#)

[Ver carta de Colores Pantone >>>>](#)

[Descargar herramienta Pantone - Necesita Flash \(492 KB\)>>>>](#) 

[Ver carta de Colores Ral, ampliar >>>>](#)



Adhesivos

El del fabricante:

[VESCO M 1000](#) para revestimientos vinílicos;

[VESCO M 2000](#) para revestimientos de textil y vinílicos de mayor gramaje a 460 gr/m²;

[VESCO M 3000](#) para revestimientos de pared sobre superficies no porosas.

Mantenimiento y limpieza

Limpiar con un paño húmedo, en su caso con cepillo y [Vescom Cleaner \(Instrucciones de limpieza\)](#).

A solicitud enviamos gustosamente instrucciones de limpieza.

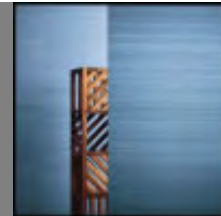
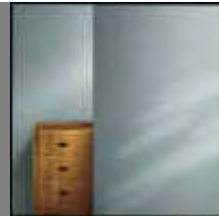
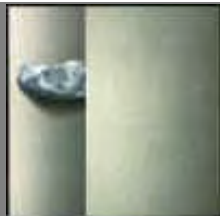
* Las especificaciones citadas son datos medios (+/- 5 %), salvo indicación contraria.

Referencias de instalaciones

Realizamos recopilaciones fotográficas de algunas de nuestras obras de referencia con el fin de poder mostrar a nuestros futuros clientes nuestra forma de trabajo, [más info.](#)



Galeria Fotografica Vescom



[Index](#) - [Sobre la empresa](#) - [Contactar](#) - [Recomienda esta Web>>>](#)