

## Anclajes de alta resistencia

### Anclaje FZ

#### FZ/VC



El anclaje FZ por su alta calidad como anclaje de expansión, combina su fácil instalación con su gran capacidad de carga. Los mejores resultados se obtienen utilizándolo sobre hormigón o piedra, por su gran capacidad de expansión es también utilizable en ladrillo macizo o semi-macizo. Sus cuatro elementos expansivos crean una tensión eficaz mediante el empuje y guiado del cono. Por sus diferentes modelos de accesorio es considerado como un anclaje ideal para la colocación de estructuras, estanterías, suspensiones, andamiaje, rótulos etc. Protegido contra la corrosión mediante zincado electrolítico bicromatado de 5  $\mu$ .

#### Anclaje FZ/VC. Versión capsula.

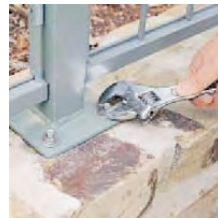
Codigo	Medida mm	Longitud mm	uds/pcs	uds/pcs	€/Und	
6010645	<b>6x 40</b>	10	40	125	750	<b>0.4210</b>
6010850	<b>8x 50</b>	14	50	75	450	<b>0.4930</b>
6011058	<b>10x 60</b>	16	60	50	300	<b>0.7090</b>
6011272	<b>12x 80</b>	20	80	25	150	<b>0.7930</b>

#### FZ/VT



#### Anclaje FZ/VT. Versión tornillo.

Codigo	Medida mm	Longitud mm	uds/pcs	uds/pcs	€/Und	
6020645	<b>6x 40</b>	10	40	125	750	<b>0.5650</b>
6020850	<b>8x 50</b>	14	50	75	450	<b>0.6430</b>
6021058	<b>10x 60</b>	16	60	50	300	<b>0.9020</b>
6021272	<b>12x 80</b>	20	80	25	150	<b>1.7190</b>



Fabricado en Acero de alta calidad, formado por cuatro elementos expansivos, cono expansor, arandela espiral y culatín de Acero.

#### Valores de extracción en Kgf.

Medida mm	Distancias min. Borde (c)mm	Ejes (s)mm	Espesor. Min. (h)mm	Par Apriete (Nm)	Hormigón H-250
<b>6x 40</b>	50	80	100	10	330
<b>8x 50</b>	60	90	120	24	500
<b>10x 60</b>	75	100	160	45	650
<b>12x 80</b>	90	140	180	75	800

