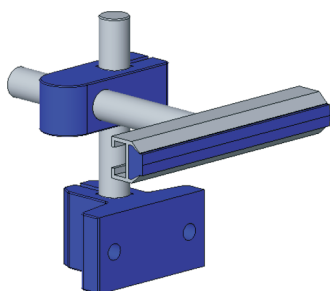


Guía lateral

Ref. 40090100

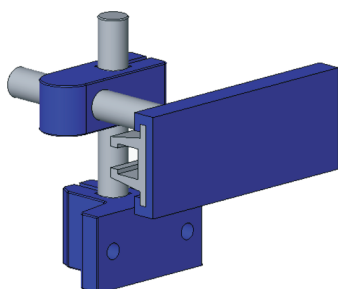


- Material:
Guía polietileno y aluminio
Ejes acero zincado
Soportes poliamida

-Tornillería incluida

Guía lateral reforzada

Ref. 40090200

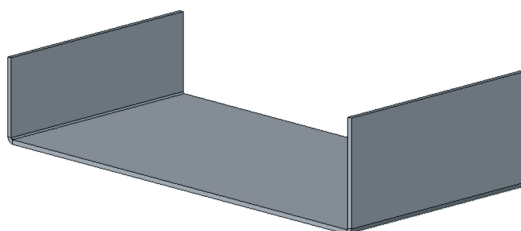


- Material:
Guía polietileno y aluminio
Ejes acero zincado
Soportes poliamida

-Tornillería incluida

Guía lateral lecho U

Ref. 40090300



- Material:
Chapa acero inoxidable o
galvanizado

-Tornillería incluida