

B-tek 95

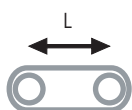
Datos técnicos



Motorización central



D = 95mm



400mm < L < 12000mm



3m/min < v < 20m/min

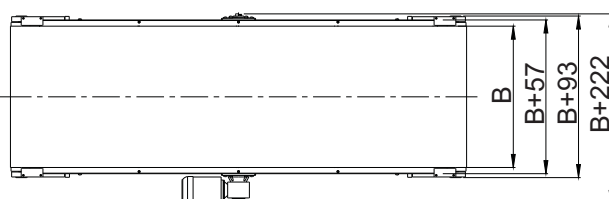
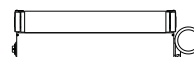
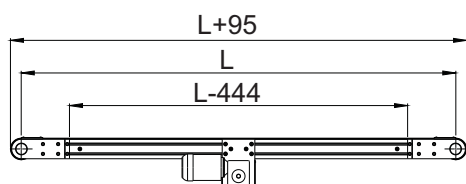


100mm < B < 1000mm

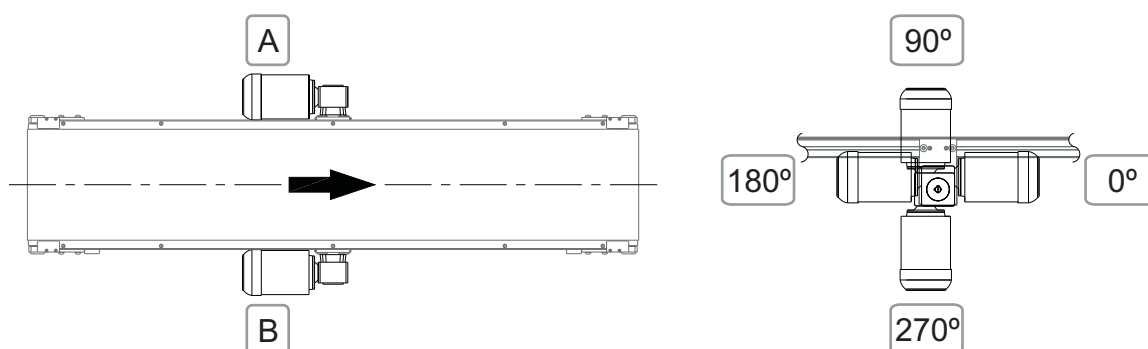


Peso max. = 100Kg

Dimensiones generales

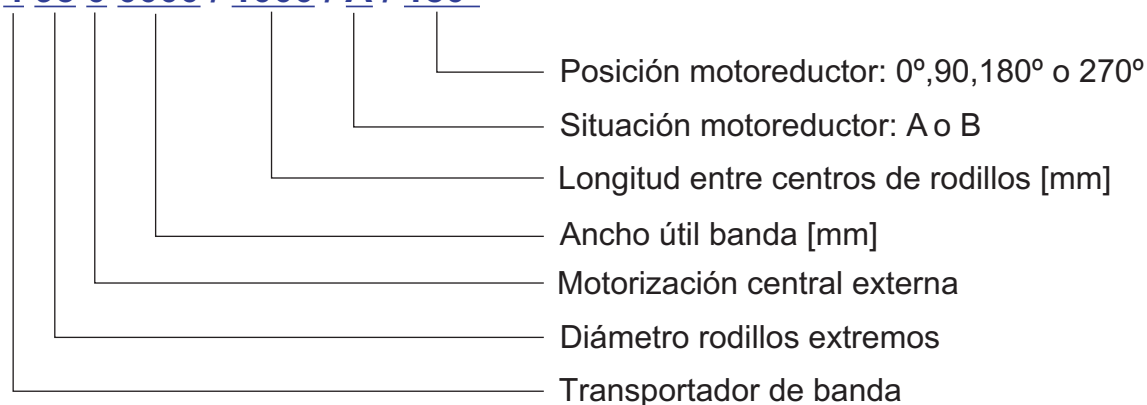


Posición motoredcutor



Ejemplo pedido

4 95 0 0000 / 1000 / A / 180°



Ejemplo:

49500300 / 2000 / A / 180°

Descripción:

Transportador de banda, rodillo tracción de diámetro 95mm, motorización central, ancho de banda 300mm, longitud entre centros de rodillos 2000mm, motoredcutor en situación A y posición 180°.

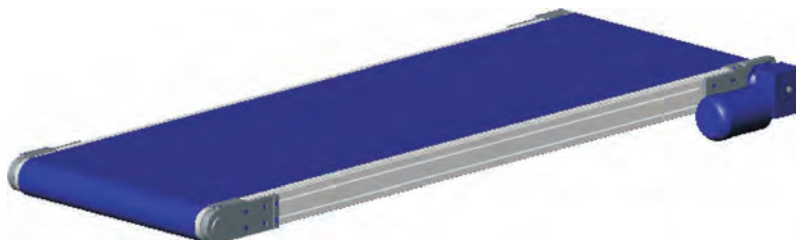
Accesorios



Soportes pág. **3-01**



Guías laterales pág. **4-01**



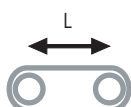
Datos técnicos



Motorización extrema



$D = 95\text{mm}$



$400\text{mm} < L < 12000\text{mm}$



$3\text{m/min} < v < 20\text{m/min}$

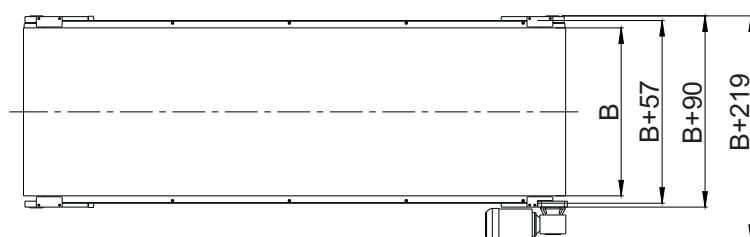
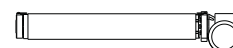
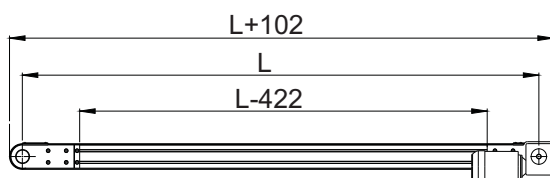


$100\text{mm} < B < 1000\text{mm}$

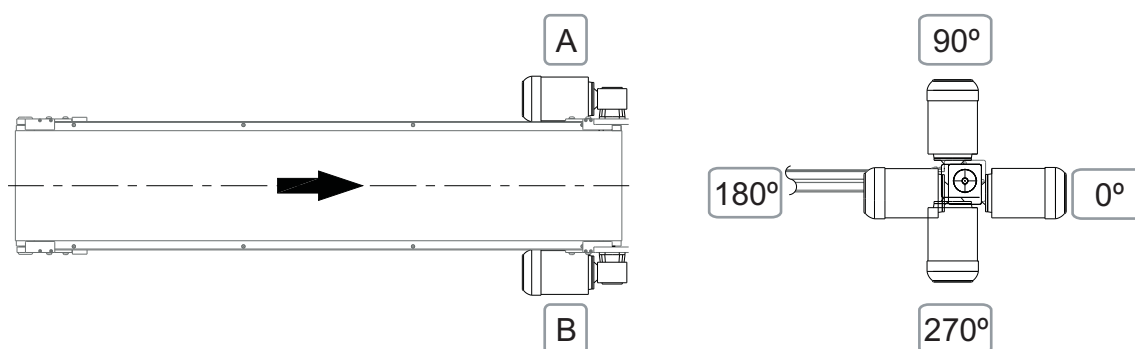


Peso max. = 100Kg

Dimensiones generales

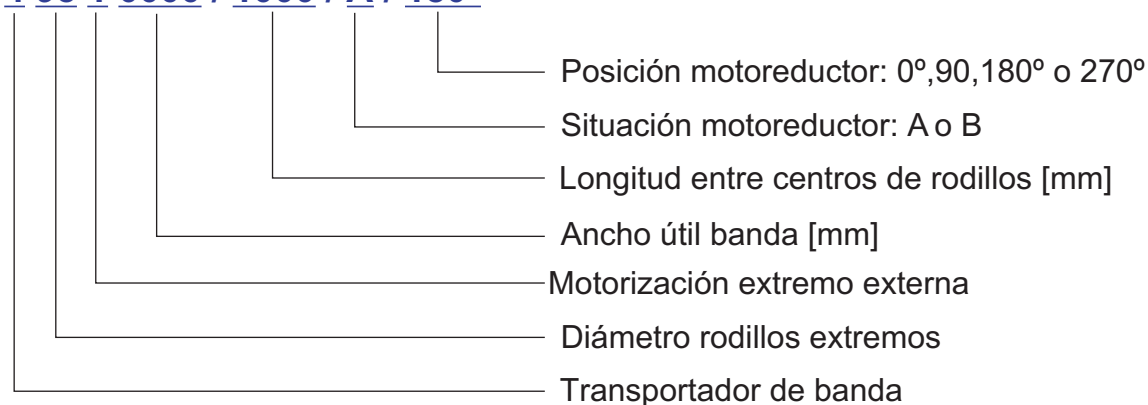


Posición motoreductor



Ejemplo pedido

4 95 1 0000 / 1000 / A / 180°



Ejemplo:

49510300 / 2000 / A / 180°

Descripción:

Transportador de banda, rodillo tracción de diámetro 95mm, motorización extremo externa, ancho de banda 300mm, longitud entre centros de rodillos 2000mm, motoreductor en situación A y posición 180°.

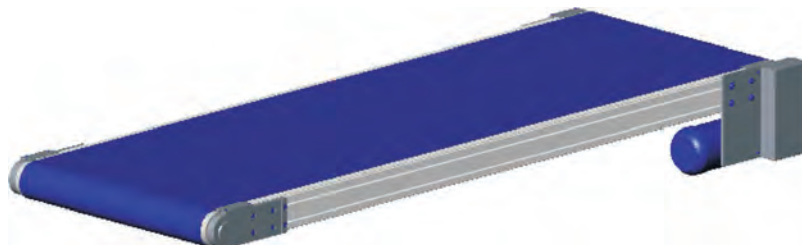
Accesorios



Soportes pág. **3-01**

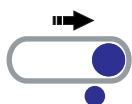


Guías laterales pág. **4-01**



B-teck 95

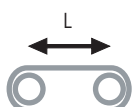
Datos técnicos



Motorización interior



$D = 95\text{mm}$



$400\text{mm} < L < 12000\text{mm}$



$3\text{m/min} < v < 20\text{m/min}$

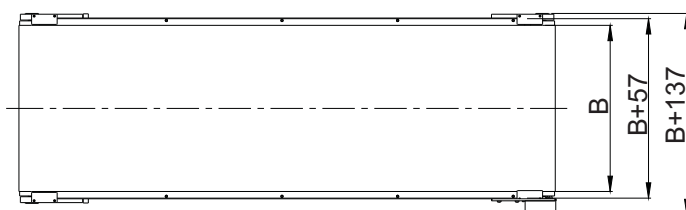
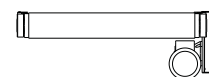
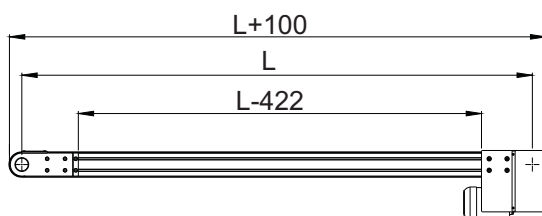


$100\text{mm} < B < 1000\text{mm}$

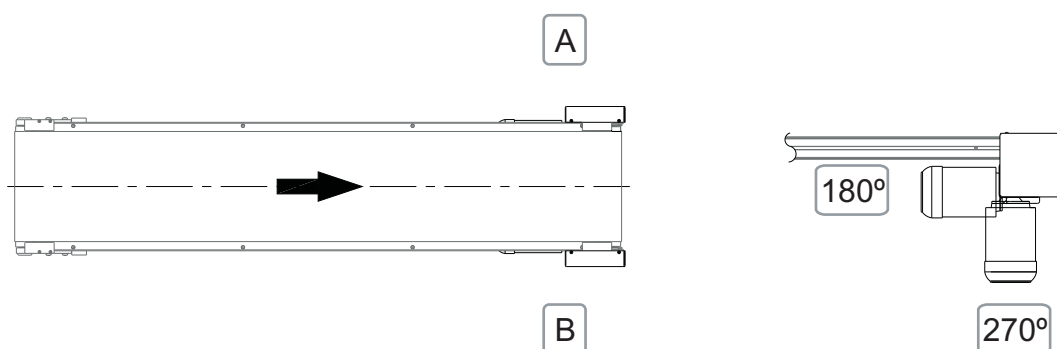


Peso max. = 100Kg

Dimensiones generales

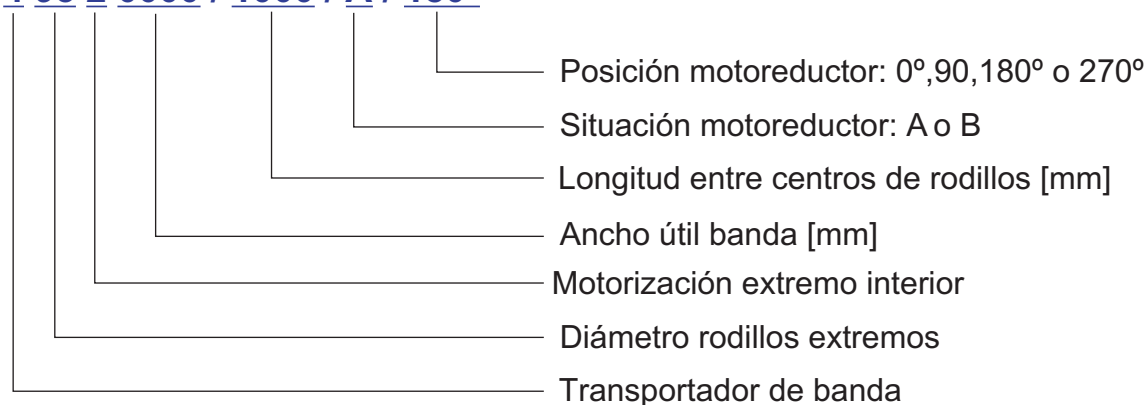


Posición motoreductor



Ejemplo pedido

4 95 2 0000 / 1000 / A / 180°



Ejemplo:

49520300 / 2000 / A / 180°

Descripción:

Transportador de banda, rodillo tracción de diámetro 95mm, motorización extremo interior, ancho de banda 300mm, longitud entre centros de rodillos 2000mm, motoreductor en situación A y posición 180°.

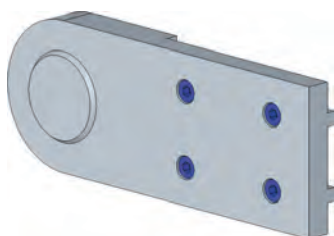
Accesorios



Soportes pág. **3-01**



Guías laterales pág. **4-01**

Placa soporte rodillos**Ref. 49530001**

-Material: Aluminio anodizado

-Cantidad según motorización

49500000 4ud

49510000 3ud

49520000 3ud

-Tornillería incluida

B-tek 95**Tensor soporte rodillos****Ref. 49530002**

-Material: Aluminio anodizado

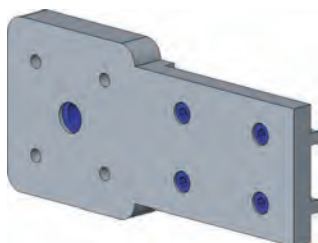
-Cantidad según motorización

49500000 4ud

49510000 3ud

49520000 3ud

-Tornillería incluida

Placa soporte motoreductor**Ref. 49530003**

-Material: Aluminio anodizado

-Cantidad según motorización

49510000 1ud

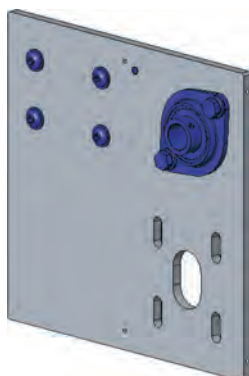
-Tornillería incluida

Placa soporte motoreductor central**Ref. 49530007**

-Material: Acero zincado

-Cantidad según motorización
49500000 2ud

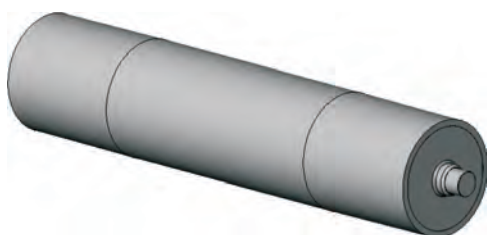
-Tornillería incluida

Placa soporte motoreductor interior**Ref. 49530004**

-Material: Acero zincado

-Cantidad según motorización
49520000 1ud

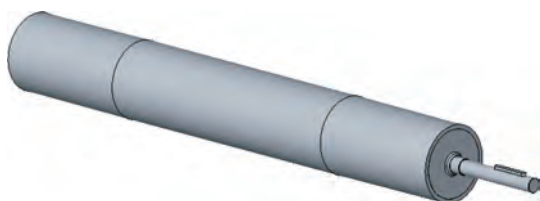
-Tornillería incluida

Rodillo reenvío**Ref. 49540100**

-Material: Acero zincado

-Cantidad según motorización
49500000 2ud
49510000 1ud
49520000 1ud

-Indicar ancho de banda

Rodillo motriz
Ref. 49540*00


-Referencia según motorización

 49500000 **49540600**

 49510000 **49540200**

 49520000 **49540500**

-Material: Acero zincado

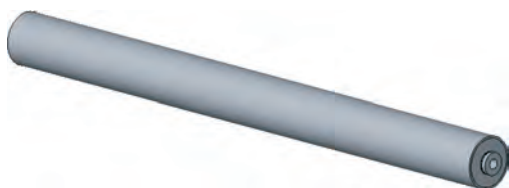
-Cantidad según motorización

49500000 1ud

49510000 1ud

49520000 1ud

-Indicar ancho de banda

Rodillo tensor
Ref. 49540300


-Material: Acero zincado

-Cantidad según motorización

49500000 1ud

49510000 1ud

49520000 1ud

-Indicar ancho de banda

Rodillo portador
Ref. 49550400


-Material: Acero zincado

-Cantidad según longitud

2000<L<4000 1ud

4000<L<6000 2ud

6000<L<8000 3ud

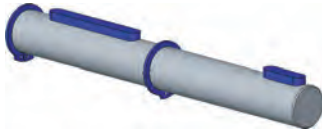
8000<L<10000 4ud

10000<L<12000 5ud

-Indicar ancho de banda

Eje motorización interior

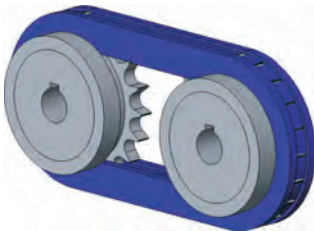
Ref. 49540010



- Material: Acero zincado
- Cantidad según motorización 49520000 1ud
- Tornillería incluida

Transmisión motorización interior

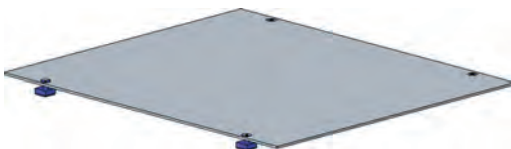
Ref. 49550003



- Material: Piñón cadena Cadena
- Cantidad según motorización 49520000 1ud
- Tornillería incluida

Lecho deslizamiento

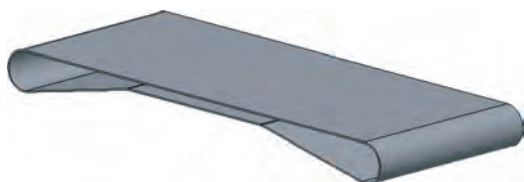
Ref. 49550100



- Material: Chapa inoxidable
- Indicar ancho y longitud de banda

Banda

Ref. 49580000



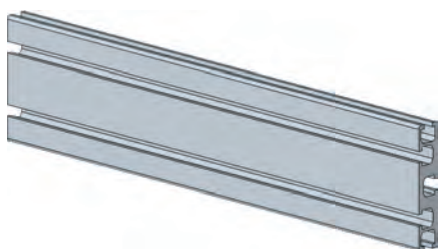
-Material: Consultar

-Indicar ancho, longitud y tipo de motorización

B-tek 95

Perfil estructura

Ref. 49571890

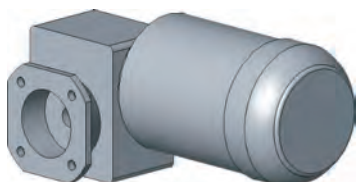


-Material: Aluminio anodizado

-Indicar longitud y tipo de motorización

Motoreductor

Ref. 49590000



-Consultar según velocidad, cargas, etc

-Cantidad según motorización

49500000 2ud

49510000 1ud

49520000 1ud

-Tornillería incluida

Protección soporte rodillos**Ref. 49550003**

-Material: Aluminio anodizado

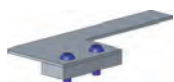
-Cantidad según motorización

49500000 4ud

49510000 3ud

49520000 3ud

-Tornillería incluida

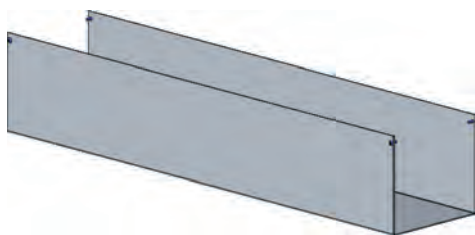
Protección soporte motoreductor**Ref. 49550004**

-Material: Aluminio anodizado

-Cantidad según motorización

49510000 1ud

-Tornillería incluida

Protección motorización central**Ref. 49550005**

-Material: Aluminio anodizado

-Cantidad según motorización

49500000 1ud

-Tornillería incluida

Protección motorización interior**Ref. 49550002**

-Material: Aluminio anodizado

-Cantidad según motorización

49520000 1ud

-Tornillería incluida