



*attacco rapido*

[www.vtneurope.com](http://www.vtneurope.com)



MAKE MORE





### ATTACCO MECCANICO MECHANICAL COUPLING

Modello Model	Codice Code	Peso escavatore Excavator weight
V.20	11RM2140	1,5 - 1,8 ton
V.25	11RM2640	1,8 - 2,5 ton
V.30	11RM2940	2,5 - 3,3 ton
V.35-38	11RM3940	3,3 - 4,7 ton
V.45	11RM4640	4,7 - 8,5 ton
V.47	11RM4740	8,5 - 10 ton

### ATTACCO RAPIDO "VTN" PER MINIESCAVATORI E RETROESCAVATORI

Progettato per l'utilizzo di benne-attrezzature VTN appositamente predisposte, o di accessori predisposti con l'applicazione del relativo kit di modifica.

### "VTN" QUICK COUPLING FOR MINIEXCAVATORS AND BACKEXCAVATORS

The item in question can be used only on VTN equipment specifically designed for this type of coupler or on attachments that have been designed for this purpose via a VTN adaptation kit.

### "VTN" SCHNELLWECHSLER FÜR MINIBAGGER UND HECKBAGGER

Diese Schnellkupplung darf nur an Ausrüstungen von VTN benutzt werden, die eigens für diese Art Kupplung vorgesehen sind, bzw. an Ausrüstungen, die zu diesem Zweck mit dem Änderungs-Bausatz VTN entsprechend vorbereitet wurden.

### ATTACHE RAPIDE "VTN" POUR MINI-EXCAVATEURS ET TRACTO-PELLES

Contrairement au coupleur universel, cette attache reprend des équipements exclusivement de conception VTN. Elle existe en version mécanique et hydraulique. Grâce à son kit de modification, il est possible d'y adapter des équipements d'autres marques.

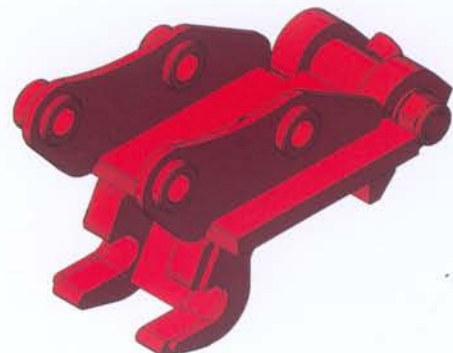
### ENGANCHE RÁPIDO "VTN" PARA MINIEXCAVADORAS Y RETROCARGADORAS

Es un enganche rápido para intercambiar cucharas y accesorios en maquinaria de movimiento de tierras.

Estos enganches deben utilizarse exclusivamente sobre accesorios VTN preparados para este tipo de acoplamiento o para los que mediante un kit de modificación VTN sea posible su adaptación.

### ATTACCO IDRAULICO HYDRAULIC COUPLING

Modello Model	Codice Code	Peso escavatore Excavator weight
V.35-38	11RI3940	3,3 - 4,7 ton
V.45	11RI4640	4,7 - 8,5 ton





### ATTACCO RAPIDO "VTN" PER ESCAVATORI

Progettato per l'utilizzo di benne-attrezzature VTN appositamente predisposte, o di accessori predisposti con l'applicazione del relativo kit di modifica.

### "VTN" QUICK COUPLING FOR EXCAVATORS

The item in question can be used only on VTN equipment specifically designed for this type of coupler or on attachments that have been designed for this purpose via a VTN adaptation kit.

### "VTN" SCHNELLWECHSLER FÜR BAGGER

Diese Schnellkupplung darf nur an Ausrüstungen von VTN benutzt werden, die eigens für diese Art Kupplung vorgesehen sind, bzw. an Ausrüstungen, die zu diesem Zweck mit dem Änderungs-Bausatz VTN entsprechend vorbereitet wurden.

### ATTACHE RAPIDE "VTN" POUR EXCAVATEURS

Contrairement au coupleur universel, cette attache reprend des équipements exclusivement de conception VTN. Elle existe en version mécanique et hydraulique. Grâce à son kit de modification, il est possible d'y adapter des équipements d'autres marques.

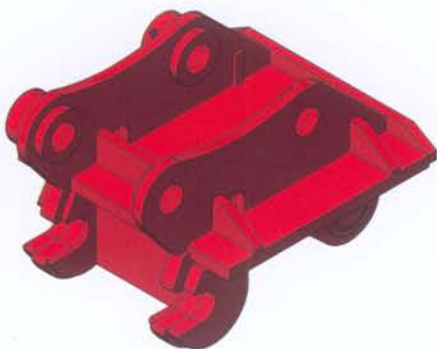
### ENGANCHE RÁPIDO "VTN" PARA EXCAVADORAS

Es un enganche rápido para intercambiar cucharas y accesorios en maquinaria de movimiento de tierras.

Estos enganches deben utilizarse exclusivamente sobre accesorios VTN preparados para este tipo de acoplamiento o para los que mediante un kit de modificación VTN sea posible su adaptación.



Modello Model	Idraulico hydraulic	Meccanico Mechanical
V55 ton 12-15	11EI5340	11EM5340
V58 ton 15-19	11EI5840	11EM5840
V63/64 ton 19-25	11EI6340	11EM6340
V68 ton 25-30	11EI6840	/





## ATTACCO RAPIDO MODELLO "EURO"

- Aggancia ogni benna-attrezzatura con attacco originale, permettendo il risparmio per qualsiasi modifica.
- Facile da installare.
- Consente l'intercambiabilità delle attrezzature in pochissimi secondi.
- Assolutamente sicuro grazie, oltre che al perno di sicurezza, alla valvola di blocco nella versione idraulica e alla chiusura a vite nella versione meccanica.
- La sua conformazione garantisce l'immediato recupero dei giochi dovuti all'usura.
- In molti modelli permette l'impiego della benna oltre che in posizione standard, anche in posizione rovescia.
- Convertibile da meccanico in idraulico mediante l'applicazione di un kit a parte.



## "EURO" UNIVERSAL QUICK COUPLING

- Operates with original bucket
- No costly modifications required
- Easy installation
- Equipment/Coupling interchangeability within seconds
- Safety features comprise of check valve for the hydraulic version and screw lock mechanism for the mechanical version; besides a safety pin for both ones
- The coupling's feature allows to avoid gaps caused by the wear
- Bucket operation in face and backhoe (in almost all models)
- The mechanical coupling becomes a hydraulic coupling and viceversa by using a separate kit



Modello Model	Idraulico hydraulic	Meccanico Mechanical
EURO 04 ton 3-3,5	/	11EA35
EURO 05 ton 3,5-7	11EZ45	11EW45
EURO 10 ton 7,5-10	11EZ46	11EW46
EURO 15 ton 10-13	11EZ48	11EW48
EURO 20 ton 13-16	11EZ53	11EW53
EURO 30 ton 16-20	11EZ58	11EW58
EURO 40 ton 20-25	11EZ63	11EW63
EURO 50 ton 25-28	11EZ68	/
EURO 60 ton 28-35	11EZ70	/



### **“EURO” UNIVERSALISCHER SCHNELLWECHSLER**

- Geeignet zum Einsatz bei allen Original-Löffelmodellen
- Keine Nebenkosten für etwaigen Umbau
- Einfache Montage
- Wechsel Ausrüstung/Bagger in wenigen Sekunden
- Ein Sperrventil garantiert die Sicherheit bei Hydraulikmodellen
- Ein Sperrbolzen garantiert die Sicherheit bei Mechanikmodellen
- Die Ausführung der Kupplung garantiert spielfreien Einsatz
- Ermöglicht die Montage der Löffel in Standardposition oder gewendeter Position (bei fast allen Modellen)
- Mit einem speziell entwickelten Kit kann die Kupplung von mechanisch auf hydraulisch und umgekehrt einfach umgerüstet werden

### **COUPLEUR UNIVERSEL MODÈLE “EURO”**

- Le coupleur universel permet de reprendre des équipements d'origine en évitant toute modification.
- Simplicité de montage.
- Rapidité accrue lors du changement d'équipements.
- Pour la version hydraulique, la sécurité est assurée par une vanne d'arrêt alors que pour la version mécanique, elle est assurée par le serrage de la vis sans fin complétée d'une goupille.
- La conception du système de verrouillage sur les axes permet d'éliminer toute prise de jeu éventuelle.
- Dans la plupart des modèles, ce coupleur autorise le travail en bute.
- La version mécanique peut être transformée en version hydraulique en ajoutant un kit.

### **ENGANCHE RÁPIDO MODELO “EURO”**

- Se engancha en todas las cucharas estándar. Elimina cualquier coste de modificación.
- Fácil instalación.
- Intercambiabilidad cuchara/excavadora en pocos segundos.
- La seguridad está garantizada en la versión hidráulica por la válvula de bloqueo y en la versión mecánica por el mecanismo de cierre de tornillo y por el perno de seguridad.
- La conformación del enganche garantiza la recuperación de los juegos debidos al desgaste.
- El enganche EURO permite el montaje de la cuchara en posición estándar o en posición inversa.
- Posibilidad de transformarlo de mecánico a hidráulico, mediante la aplicación de un juego que se suministra por separado.





VTN EUROPE SRL  
VIA DELL'ARTIGIANATO 41/43  
36026 CAGNANO DI POIANA MAGGIORE - VICENZA - ITALY  
TEL. 0444.864.211 - FAX. 0444.764.418  
[www.vtneurope.com](http://www.vtneurope.com) - [vtn@vtngroup.com](mailto:vtn@vtngroup.com)



**ATTACHMENT TECHNOLOGY ESPAÑA, S.A.**

Pol. Ind. Sud - Sector P-2, c/ Santa Agnès, 9 - 08440 Cardedeu (Barcelona - Spain)  
Tel. 0034 / 93 844 49 60 - Fax 0034 / 93 844 41 22 - [aplec@aplegroup.com](mailto:aplec@aplegroup.com) - [www.aplegroup.com](http://www.aplegroup.com)