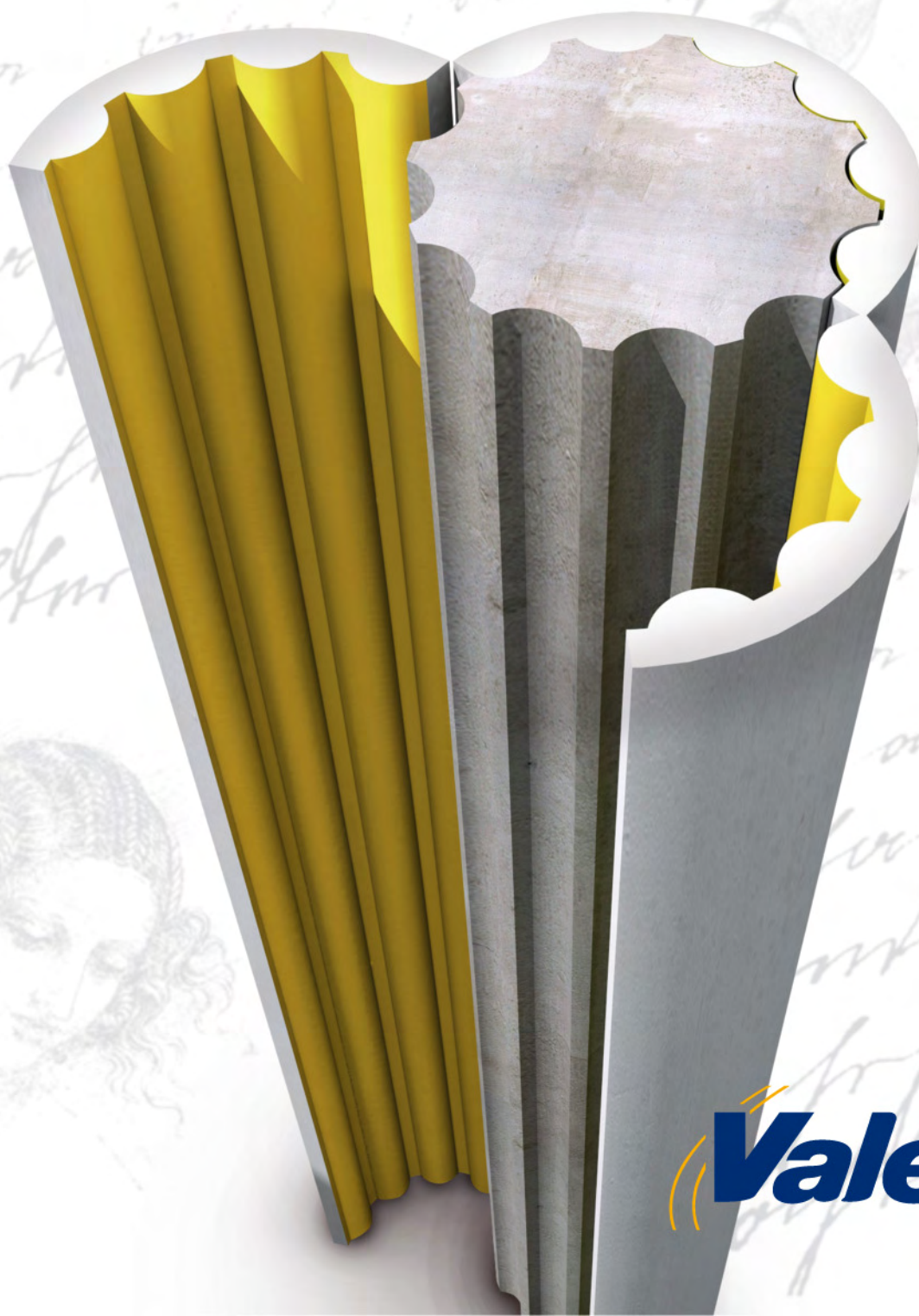


reltec
columnas

*el perfecto estudio
de la belleza*



Valero



el perfecto estudio de la belleza

Desde la antigüedad la columna ha sido un símbolo de grandeza y majestuosidad. En sus comienzos el material utilizado para su fabricación era la madera pero, a partir del siglo VII a.C., se reemplazó por la piedra. Hoy en día, las columnas, además de ser un elemento arquitectónico básico cumplen una importante función decorativa. Continuando con su política de innovación y el gusto por la belleza, Grupo Valero pone a su alcance la posibilidad de fabricar cualquier columna que pueda imaginar.



Valero



reltec columnas

*industrialización
de la belleza*

Usted elige el estilo. Nosotros ponemos la técnica

Grupo Valero va un paso más allá en la fabricación de encofrados verticales y lanza al mercado los nuevos moldes para columnas: fáciles de utilizar, ligeros y económicos que le ofrecen la máxima garantía de calidad y un acabado perfecto.

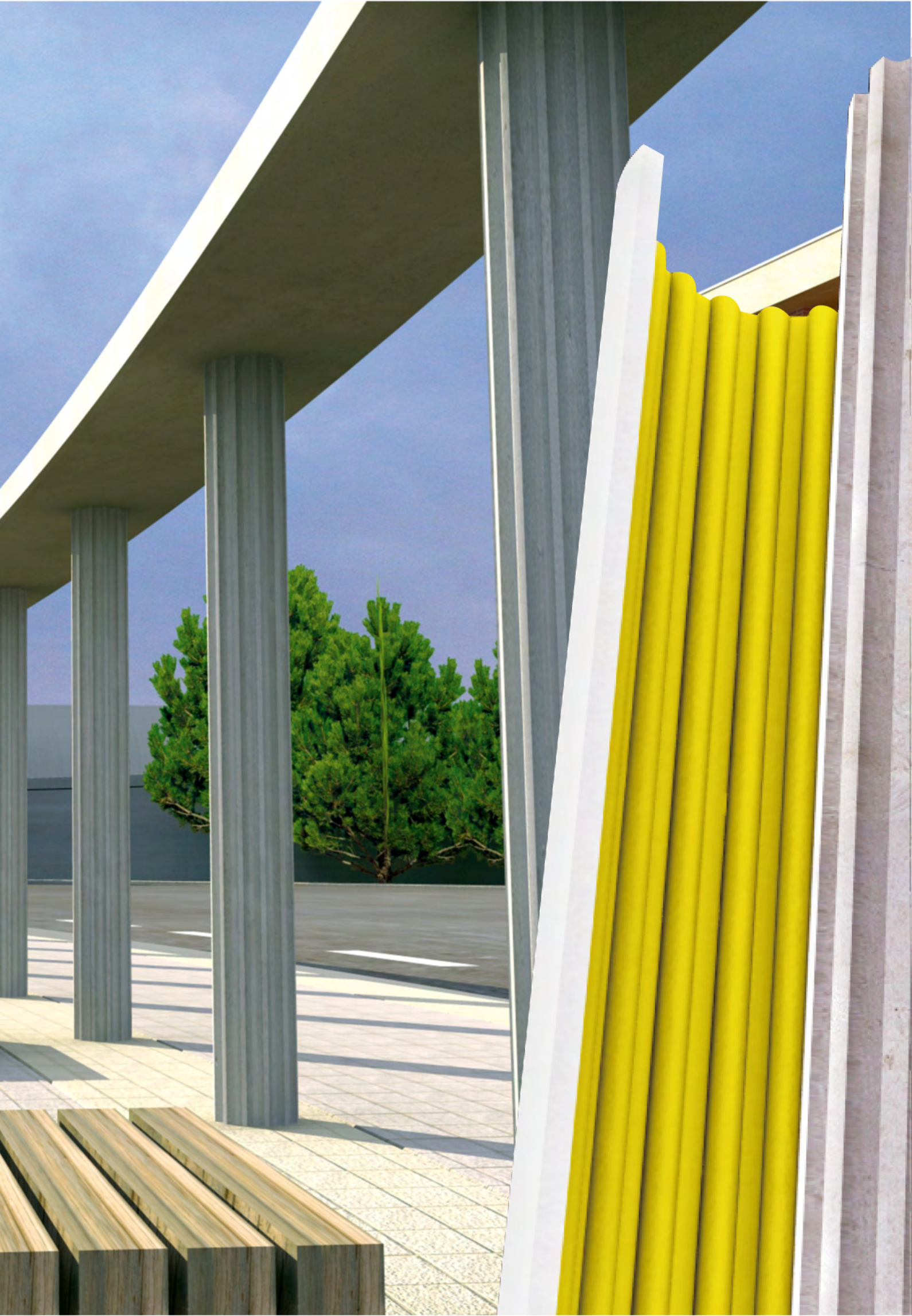


La perfección a su alcance

No se conforme con los pilares de siempre y ponga un toque original en su proyecto.

El sistema Reltec Columnas le ofrece la posibilidad de incluir en sus trabajos cualquier modelo de columna que su imaginación y la técnica permita desarrollar.







► Elija entre nuestra amplia gama de modelos o p ngase en contacto con nuestro departamento t cnico que dar forma a cualquier nueva idea que nos proponga

design@grupovalero.com

telf: 966 919 808 • fax: 965 489 267



CR-01

Ø250 Ø350
Ø300 Ø400



CR-02

Ø250 Ø350
Ø300 Ø400



CR-04

Ø250 Ø350
Ø300 Ø400



CR-06

Ø200 Ø450
Ø250 Ø500
Ø300 Ø550
Ø350 Ø600
Ø400 Ø600



CR-07

Ø200 Ø450
Ø250 Ø500
Ø300 Ø550
Ø350 Ø600
Ø400 Ø600



CR-10

cotas a definir
por el cliente



CR-12

Ø250 Ø350
Ø300 Ø400



CR-14

Ø250 Ø350
Ø300 Ø400



CR-15

cotas a definir
por el cliente



CR-17

Ø300 Ø400



CR-18

Ø300 Ø400



CR-19

Ø300 Ø400



CR-20

Ø250 Ø350
Ø300 Ø400



CR-21

cotas a definir
por el cliente

* altura est ndar de 4m.



Valero



www.grupovalero.com

Atención al cliente

Telf. 902 111 250 / Fax 902 111 251