

ÍNDICE DE PRODUCTOS

- CODIFICACIÓN DE PRODUCTOS	PÁGINA 5
- ACOPLES RÁPIDOS SERIE ISO A	PÁGINA 7
- TAPONES DE PLÁSTICO PARA SERIE ISO A	PÁGINA 8
- APARCADORES PARA SERIE ISO A	PÁGINA 8
- ACOPLES RÁPIDOS SERIE ISO B	PÁGINA 9
- ACOPLES RÁPIDOS SERIE PSH	PÁGINA 10
- ACOPLES RAPIDOS SERIE IFR	PÁGINA 12
- VÁLVULAS AGRÍCOLAS SERIE AGR	PÁGINA 13
- ACOPLES RÁPIDOS SERIE DIN	PÁGINA 14
- ACOPLES RÁPIDOS SERIE TFH	PÁGINA 15
- ACOPLES RÁPIDOS SERIE TVZ	PÁGINA 16
- ACOPLES RÁPIDOS SERIE CPL	PÁGINA 17
- ACOPLES RÁPIDOS SERIE CVIF	PÁGINA 18
- ACOPLES RÁPIDOS SERIE RBP	PÁGINA 19
- VÁLVULAS ANTIRRETORNO SERIE ATR	PÁGINA 20
- VÁLVULAS DE SEGURIDAD SERIE VPC	PÁGINA 21
- ACOPLES AUTORROSCANTES SERIE VCR	PÁGINA 22
- ACOPLES AUTORROSCANTES SERIE TGW	PÁGINA 23
- ACOPLES AUTORROSCANTES SERIE HPA	PÁGINA 24
- ACOPLES AUTORROSCANTES SERIE AEV	PÁGINA 25
- VÁLVULAS DE ESFERA 2 VÍAS SERIE V2RH	PÁGINA 26
- VÁLVULAS DE ESFERA 2 VÍAS SERIE V2MTR	PÁGINA 27
- VÁLVULAS DE ESFERA 3 VÍAS SERIE V3RH Macho	PÁGINA 28
- VÁLVULAS DE ESFERA 3 VÍAS SERIE V3RH Hembra	PÁGINA 29
- VÁLVULAS DE ESFERA 2 VÍAS SERIE V2RHCR	PÁGINA 30
- VÁLVULAS DE ESFERA 3 VÍAS SERIE V3RHCR	PÁGINA 31
- VÁLVULAS DE ESFERA 2 VÍAS SERIE V2RH AISI 303	PÁGINA 32
- VÁLVULAS DE ESFERA 2 VÍAS SERIE V2LP25	PÁGINA 33
- VÁLVULA PNEUMÁTICAS SERIE VPN	PÁGINA 34



Cohimar Hidráulica Neumática, S. L.

C/A, 33-35 Polígono Industrial Molí dels Frares

08620-Sant Vicenç dels Horts

Barcelona (España)

Tef. 93.656.45.76 Fax 93.656.46.31 E-mail comercial@cohimar.com



CODIFICACIÓN DE ARTÍCULOS ESPECIALES

COHIMAR ofrece a sus clientes la posibilidad de suministrar nuestros productos con componentes especiales, con el fin de facilitar la codificación de estos productos que rogamos usen la siguiente tabla de códigos al realizar sus pedidos. Todos los productos con componentes no estándar deberán ser previamente ofertados por nuestro departamento comercial.

FUNCIONAMIENTO

Los códigos especiales son los usados habitualmente para los productos de COHIMAR, pero con una extensión de 3 dígitos sobre el código del productor estándar, según ejemplo detallado a continuación:

Artículo estándar	Artículo especial	Código estándar	Código especial
Hembra ISO A 1/2"	Hembra ISO A 1/2" Juntas en VITON	INT-301.0123	INT-301.0123.001

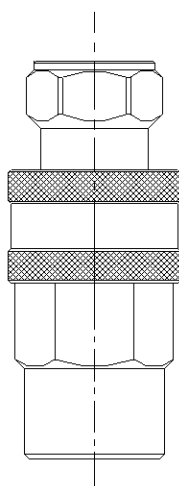
CÓDIGOS

DESCRIPCIÓN	EXTENSIÓN
Recambio Juntas en NBR	SK1
Recambio Juntas en Vitón	SK2
Recambio Juntas en EPDM	SK3
Recambio Juntas en Silicona	SK4
Juntas en Vitón	.001
Juntas en EPDM	.002
Juntas en Silicona	.003
Asientos en Teflón	.010
Asientos en Delrin	.011
Juntas en Vitón + Asientos en Teflón	.021
Bola AISI 303 + Juntas en Vitón	.022
Bola AISI 303 + Juntas en Vitón + Asientos en Teflón	.031
Acoples sin Válvula Cierre	.032
Acoples sin Válvula Cierre y Juntas en Vitón	.041
Acoples con Soporte en Latón	.042
Acoples con Soporte y Válvula en Latón	.043
Acoples con Soporte en Latón y Juntas en Vitón	.044
Acoples con Soporte y Válvula en Latón y Juntas en Vitón	.045
Acople Sin Tapón-Aparcador	.046
Artículo Niquelado	.051
Acoples Niquelados sin Válvula	.052
Artículo Niquelado y Juntas en Vitón	.053
Acoples Niquelados sin Válvula y Juntas en Vitón	.054
Válvulas Sin Taladros de Sujeción	.061
Válvulas con Maneta de Acero	.062
Válvulas sin maneta	.063
Válvulas en QPQ y Bola AISI 303	.064
Antirretorno con Válvula en QPQ	.071

Los códigos para los artículos con rosca NPT deberán de comenzar por 8 en lugar de 3.

- Cohimar se reserva el derecho de hacer modificaciones en sus artículos sin previo aviso.

ACOPLES RÁPIDOS SERIE ISO A



DESCRIPCIÓN

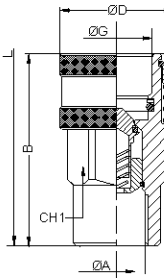
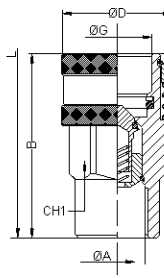
Este acople rápido se fabrica conforme a la norma ISO 7241-A, siendo intercambiable con todos los acoples del mercado fabricados bajo esta norma.

Este acople es usado principalmente en maquinaria de obras públicas así como agrícola. La serie ISO A nos ofrece dos versiones de sistema cierre, una mediante válvula y otra por bola.

DATOS TÉCNICOS:

- MATERIAL: Fabricado en acero al carbono, siendo cementados todos los componentes que así lo requieran.
- ACABADO SUPERFICIAL: Bicromatado amarillo.
- JUNTAS: Estándar con tóricas en NBR y antiextrusión en PTFE.
- TEMPERATURA DE TRABAJO: -20° a +125°

MACHO		TIPO	CÓDIGO VÁLVULA	CÓDIGO BOLA	ROSCA	Máx. Presión de trabajo	ØA	C mm	CH mm	L mm	ØF mm
		1/4"	INT-301.0111	INT-301.3211	BSP / NPT	350 Bar	1/4"	36	19	72	11.8
		3/8"	INT-301.0112	INT-301.3212	BSP / NPT	300 Bar	3/8"	40.5	22	81	17.25
		1/2"	INT-301.0113	INT-301.3213	BSP / NPT	300 Bar	1/2"	46	27	87.5	20.5
		3/4"	INT-301.0114	INT-301.3214	BSP / NPT	250 Bar	3/4"	56	36	112	29
		1"	INT-301.0115	INT-301.3215	BSP / NPT	230 Bar	1"	63	41	126	34.3
		1 1/4"	INT-301.0116	INT-301.3216	BSP / NPT	230 Bar	1 1/4"	75	50	150	44.95
		1 1/2"	INT-301.0117	INT-301.3217	BSP / NPT	200 Bar	1 1/2"	83.5	60	167	55
		2"	INT-301.0118	INT-301.3218	BSP / NPT	130 Bar	2"	105	75	210	65.1

HEMBRA		TIPO	CÓDIGO VÁLVULA	CÓDIGO BOLA	ROSCA	Máx. Presión de trabajo	ØA	ØD mm	B mm	ØG mm	CH1 mm	L mm
		1/4"	INT-301.0121	INT-301.3221	BSP / NPT	350 Bar	1/4"	26	51	13.05	19	72
		3/8"	INT-301.0122	INT-301.3222	BSP / NPT	300 Bar	3/8"	32	58.5	18.04	24	81
		1/2"	INT-301.0123	INT-301.3223	BSP / NPT	300 Bar	1/2"	38	63.5	23.8	30	87.5
		3/4"	INT-301.0124	INT-301.3224	BSP / NPT	250 Bar	3/4"	46	83.5	30.7	38	112
		1"	INT-301.0125	INT-301.3225	BSP / NPT	230 Bar	1"	55	97	36.7	46	126
		1 1/4"	INT-301.0126	INT-301.3226	BSP / NPT	230 Bar	1 1/4"	70	117	47.9	60	150
		1 1/2"	INT-301.0127	INT-301.3227	BSP / NPT	200 Bar	1 1/2"	84.5	133	57.7	70	167
		2"	INT-301.0128	INT-301.3228	BSP / NPT	130 Bar	2"	100	165	70.1	75	210

BAJO DEMANDA SE PUEDE SUMINISTRAR OTROS TIPOS DE ROSCA

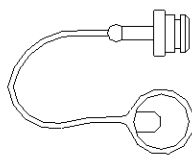
- Cohimar se reserva el derecho de hacer modificaciones en sus artículos sin previo aviso.

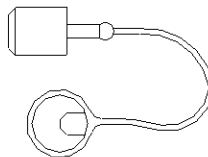
TAPAS Y TAPONES PARA SERIE ISO A

DESCRIPCIÓN

Estas tapas y tapones han sido diseñados para la adecuada protección de los machos y hembras de la serie ISO A durante la desconexión.

Las tapas y tapones de protección se fabrican en material plástico resistente a los cambios de temperatura originados por la climatología.

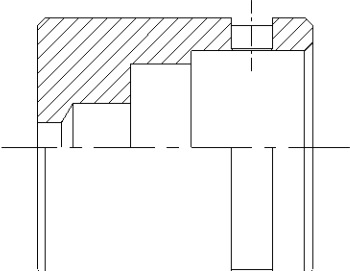
TAPÓN MACHO	TIPO	CÓDIGO
	1/4"	INT-301.1611
	3/8"	INT-301.1612
	1/2"	INT-301.1613

TAPA HEMBRA	TIPO	CÓDIGO
	1/4"	INT-301.1601
	3/8"	INT-301.1602
	1/2"	INT-301.1603

APARCADORES

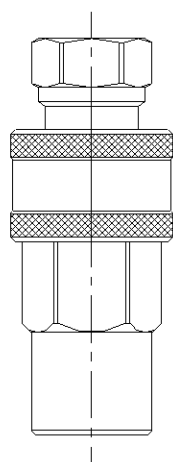
DESCRIPCIÓN

COHIMAR ha diseñado unos aparcadores metálicos de fácil instalación para la serie ISO A, la misión de estos aparcadores es evitar que durante la desconexión de la parte macho y parte hembra del acople rápido la manguera quede en el suelo evitando de esta manera el deterioro de la misma, así como de la parte macho de acople. Algunas de estas medidas se fabrican bajo pedido.

APARCADOR	TIPO	CÓDIGO
	1/4"	INT-301.0141
	3/8"	INT-301.0142
	1/2"	INT-301.0143
	3/4"	INT-301.0144
	1"	INT-301.0145
	1 1/4"	INT-301.0146
	1 1/2"	INT-301.0147
	2"	INT-301.0148

- Cohimar se reserva el derecho de hacer modificaciones en sus artículos sin previo aviso.

ACOPLES RÁPIDOS SERIE ISO B



DESCRIPCIÓN

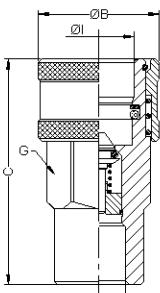
Este acople rápido está fabricado conforme a la norma ISO 7241-B, siendo intercambiable con todos los acoples del mercado fabricados bajo esta norma.

La serie ISO B ha sido diseñada pensando entre para aplicaciones industriales. De esta misma serie encontramos versiones fabricadas en acero al carbono, acero inoxidable AISI 303 y latón, de diferente de uso dependiendo de la necesidad concreta de cada aplicación.

DATOS TÉCNICOS:

- MATERIAL: Fabricado en acero al carbono, acero inoxidable AISI 303 o latón, siendo cementados todos los componentes que así lo requieran, en la versión de acero al carbono.
- ACABADO SUPERFICIAL: Bicromatado amarillo en la versión de acero al carbono.
- JUNTAS: Estándar con tóricas en NBR y antiextrusión en PTFE.
- TEMPERATURA DE TRABAJO: -20° A +125°

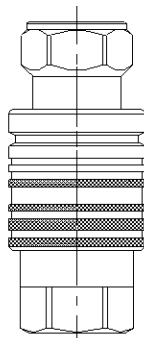
MACHO	TIPO	CÓDIGO ACERO	Máx. Presión de trabajo acero	CÓDIGO AISI 303	Máx. Presión de trabajo AISI 303	CÓDIGO LATÓN	Máx. Presión de trabajo latón	ROSCA	ØA	D mm	H mm	F mm
		1/8"	INT-301.3310	350 Bar	301.3410	150 BAR	INT-301.3510	90 BAR	BSP / NPT	1/8"	30	10.8
	1/4"	INT-301.3311	350 Bar	301.3411	150 BAR	INT-301.3511	90 BAR	BSP / NPT	1/4"	36	14.15	19
	3/8"	INT-301.3312	300 Bar	301.3412	100 BAR	INT-301.3512	90 BAR	BSP / NPT	3/8"	40.5	19.10	24
	1/2"	INT-301.3313	280 Bar	301.3413	100 BAR	INT-301.3513	80 BAR	BSP / NPT	1/2"	46	23.55	27
	3/4"	INT-301.3314	180 Bar	301.3414	100 BAR	INT-301.3514	70 BAR	BSP / NPT	3/4"	56	31.40	36
	1"	INT-301.3315	150 Bar	301.3415	75 BAR	INT-301.3515	70 BAR	BSP / NPT	1"	63	37.75	41

HEMBRA	TIPO	CÓDIGO ACERO	Máx. Presión de trabajo acero	CÓDIGO AISI 303	Máx. Presión de trabajo AISI 303	CÓDIGO LATÓN	Máx. Presión de trabajo latón	ROSCA	ØA	ØI mm	ØB mm	C mm	G mm
		1/8"	INT-301.3320	350 Bar	301.3420	150 BAR	301.3520	90 BAR	BSP / NPT	1/8"	12.2	22	49
	1/4"	INT-301.3321	350 Bar	301.3421	150 BAR	301.3521	90 BAR	BSP / NPT	1/4"	15.75	27	57.7	22
	3/8"	INT-301.3322	300 Bar	301.3422	100 BAR	301.3522	90 BAR	BSP / NPT	3/8"	20.25	35	65.6	27
	1/2"	INT-301.3323	280 Bar	301.3423	100 BAR	301.3523	80 BAR	BSP / NPT	1/2"	25.8	42	74	35
	3/4"	INT-301.3324	180 Bar	301.3424	100 BAR	301.3524	70 BAR	BSP / NPT	3/4"	32.90	52	90	41
	1"	INT-301.3325	150 Bar	301.3425	75 BAR	301.3525	70 BAR	BSP / NPT	1"	40.7	60	103	50

BAJO DEMANDA SE PUEDE SUMINISTRAR OTROS TIPOS DE

- Cohimar se reserva el derecho de hacer modificaciones en sus artículos sin previo aviso.

ACOPLES RÁPIDOS SERIE PSH



DESCRIPCIÓN

Este acople rápido está fabricado principalmente para uso agrícola y maquinaria de construcción, permitiendo su estudiado diseño la automática desconexión en caso de tirones accidentales, evitando de esta manera la rotura de mangueras y el consecuente vaciado del circuito hidráulico. Los machos de la serie ISO A 1/2" pueden ser conectados a las hembras de la serie PSH.

DATOS TÉCNICOS:

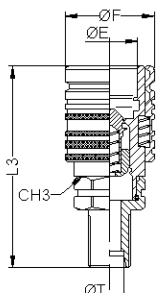
- MATERIAL: Fabricado en acero al carbono, siendo cementados todos los componentes que así lo requieran.
- ACABADO SUPERFICIAL: Bicromatado amarillo.
- JUNTAS: Estándar con tóricas en NBR y antiextrusión en PTFE.
- TEMPERATURA DE TRABAJO: -20° a +125°

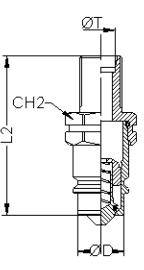
TIPO	CODIGO	ØE mm	L3 mm	ØF Mm
1/2"	INT-301.1303	23.8	40	37.8

TIPO	CÓDIGO	ROSCA	Max. presión de trabajo	ØE mm	CH3 mm	L3 mm	ØF Mm
1/2"	INT-301.1203	BSP / NPT	250 Bar	23.8	27	63.5	37.8

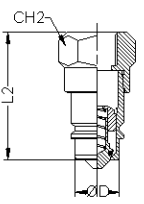
ROSCA	ØT	CÓDIGO	Max. presión de trabajo	ØE mm	CH3 mm	L3 mm	ØF mm
M14 x 1.5	8L	INT-301.6151	250 Bar	23.8	27	72	37.8
M16 x 1.5	10L	INT-301.6152	250 Bar	23.8	27	72	37.8
M18 x 1.5	12L	INT-301.6153	250 Bar	23.8	27	72	37.8
M22 x 1.5	15L	INT-301.6154	250 Bar	23.8	27	72	37.8
M26 x 1.5	18L	INT-301.6155	250 Bar	23.8	27	72	37.8
M16 x 1.5	8S	INT-301.6156	250 Bar	23.8	27	72	37.8
M18 x 1.5	10S	INT-301.6157	250 Bar	23.8	27	72	37.8
M20 x 1.5	12S	INT-301.6158	250 Bar	23.8	27	72	37.8
M24 x 2.5	16S	INT-301.6159	250 Bar	23.8	27	72	37.8

ROSCA	ØT	CÓDIGO	Max. presión de trabajo	CH3 mm	L3 mm	ØF mm
M14 x 1.5	8L	INT-301.6111	250 Bar	27	56	20.5
M16 x 1.5	10L	INT-301.6112	250 Bar	27	56	20.5
M18 x 1.5	12L	INT-301.6113	250 Bar	27	56	20.5
M22 x 1.5	15L	INT-301.6114	250 Bar	27	56	20.5
M26 x 1.5	18L	INT-301.6115	250 Bar	27	56	20.5
M16 x 1.5	8S	INT-301.6116	250 Bar	27	56	20.5
M18 x 1.5	10S	INT-301.6117	250 Bar	27	56	20.5
M20 x 1.5	12S	INT-301.6118	250 Bar	27	56	20.5
M24 x 2.5	16S	INT-301.6119	250 Bar	27	56	20.5

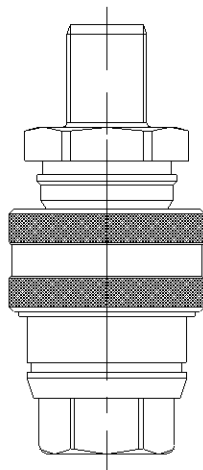
HEMBRA	ROSCA	ØT	CÓDIGO	Máx. Presión de trabajo	CH3 mm	L3 mm	ØE mm	ØF mm
		M14 x 1.5	8L	INT-301.6251	250 Bar	27	84	23.8
	M16 x 1.5	10L	INT-301.6252	250 Bar	27	84	23.8	20.5
	M18 x 1.5	12L	INT-301.6253	250 Bar	27	84	23.8	20.5
	M22 x 1.5	15L	INT-301.6254	250 Bar	27	85	23.8	20.5
	M26 x 1.5	18L	INT-301.6255	250 Bar	27	85	23.8	20.5
	M16 x 1.5	8S	INT-301.6256	250 Bar	27	85	23.8	20.5
	M18 x 1.5	10S	INT-301.6257	250 Bar	27	85	23.8	20.5
	M20 x 1.5	12S	INT-301.6258	250 Bar	27	85	23.8	20.5
	M22 x 1.5	14S	INT-301.6259	250 Bar	27	95	23.8	20.5
	M24 x 2.5	16S	INT-301.6260	250 Bar	27	95	23.8	20.5
	M30 x 2	20S	INT-301.6261	250 Bar	27	95	23.8	20.5

MACHO	ROSCA	ØT	CÓDIGO	Máx. Presión de trabajo	CH2 mm	L2 mm	ØF mm
		M14 x 1.5	8L	INT-301.6211	250 Bar	27	68
	M16 x 1.5	10L	INT-301.6212	250 Bar	27	68	20.5
	M18 x 1.5	12L	INT-301.6213	250 Bar	27	68	20.5
	M22 x 1.5	15L	INT-301.6214	250 Bar	27	69	20.5
	M26 x 1.5	18L	INT-301.6215	250 Bar	27	69	20.5
	M16 x 1.5	8S	INT-301.6216	250 Bar	27	69	20.5
	M18 x 1.5	10S	INT-301.6217	250 Bar	27	69	20.5
	M20 x 1.5	12S	INT-301.6218	250 Bar	27	69	20.5
	M22 x 1.5	14S	INT-301.6219	250 Bar	27	79	20.5
	M24 x 2.5	16S	INT-301.6210	250 Bar	27	79	20.5
	M30 x 2	20S	INT-301.6211	250 Bar	27	79	20.5

HEMBRA	ROSCA	CÓDIGO	Máx. Presión de trabajo	ØE mm	CH3 mm	L3 mm	ØF mm
		3/8" BSP	INT-301.6351	250 Bar	23.8	30	74
	3/4" BSP	INT-301.6361	250 Bar	23.8	30	74	37.8
	M14 x 1.5	INT-301.6355	250 Bar	23.8	30	74	37.8
	M16 x 1.5	INT-301.6356	250 Bar	23.8	30	74	37.8
	M18 x 1.5	INT-301.6357	250 Bar	23.8	30	74	37.8
	M22 x 1.5	INT-301.6358	250 Bar	23.8	30	74	37.8
	7/8" - 14 UNF	INT-301.6359	250 Bar	23.8	30	74	37.8
	3/4" - 16 UNF	INT-301.6360	250 Bar	23.8	30	74	37.8

MACHO	ROSCA	CÓDIGO	Máx. Presión de trabajo	CH2 mm	L3 mm	ØF mm
		3/8" BSP	INT-301.6311	250 Bar	30	58
	3/4" BSP	INT-301.6321	250 Bar	30	58	20.5
	M14 x 1.5	INT-301.6315	250 Bar	30	58	20.5
	M16 x 1.5	INT-301.6316	250 Bar	30	58	20.5
	M18 x 1.5	INT-301.6317	250 Bar	30	58	20.5
	M22 x 1.5	INT-301.6318	250 Bar	30	58	20.5
	7/8" - 14 UNF	INT-301.6319	250 Bar	30	58	20.5
	3/4" - 16 UNF	INT-301.6310	250 Bar	30	58	20.5

ACOPLES RÁPIDOS SERIE IFR "Frenado"



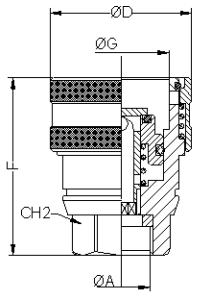
DESCRIPCIÓN

La serie IFR ha sido diseñada específicamente para la instalación en los sistemas hidráulicos de frenado de tractores agrícolas, evitando el posible error en el momento de conectar los diferentes sistemas hidráulicos del tractor y el remolque del mismo. Estos acoples se fabrican bajo la norma ISO/DIS 5676 .

DATOS TÉCNICOS:

- MATERIAL: Fabricado en acero al carbono, siendo cementados todos los componentes que así lo requieran.
- ACABADO SUPERFICIAL: Bicromatado amarillo.
- JUNTAS: Estándar con tóricas en NBR .
- TEMPERATURA DE TRABAJO: -20° a +125°

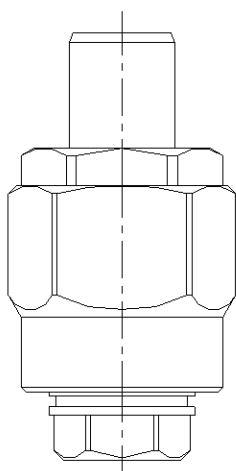
MACHO	TIPO	CÓDIGO	Máx. Presión de trabajo	ØA	B mm	CH1 mm	ØG mm	E mm
	M18 X 1.5	INT-301.1111	220 Bar	M18 x 1.5	51	32	29.8	23
	M20 x 1.5	INT-301.1112	220 Bar	M20 x 1.5	51	32	29.8	23
	Macho ½"	INT-301.1113	220 Bar	M. 1/2" BSP	43	32	29.8	15
	Hembra ½"	INT-301.1114	220 Bar	H. 1/2" BSP	59	32	29.8	31

HEMBRA	TIPO	CÓDIGO	Máx. Presión de trabajo	ØA	ØG mm	CH2 mm	ØD mm	F mm
	M18 X 1.5	INT-301.1101	220 Bar	M18 x 1.5	30	27	45	55
	M20 x 1.5	INT-301.1102	220 Bar	M20 x 1.5	30	27	45	55
	Macho ½"	INT-301.1103	220 Bar	M. 1/2" BSP	30	27	45	55
	Hembra ½"	INT-301.1104	220 Bar	H. 1/2" BSP	30	27	45	55

BAJO DEMANDA SE PUEDE SUMINISTRAR OTROS TIPOS DE ROSCA

- Cohimar se reserva el derecho de hacer modificaciones en sus artículos sin previo aviso.

VÁLVULA AGRÍCOLA SERIE AGR

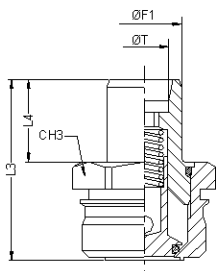


DESCRIPCIÓN

La serie AGR ha sido diseñada específicamente para la conexión de los sistemas hidráulicos de los tractores y remolques, la conexión se realiza mediante rosca que nos permite la conexión con baja presión en el circuito. Estas válvulas se fabrican acorde a la norma ISO/DIS 5676 .

DATOS TÉCNICOS:

- MATERIAL: Fabricado en acero al carbono, siendo cementados todos los componentes que así lo requieran.
- ACABADO SUPERFICIAL: Bicromatado amarillo.
- JUNTAS: Estándar con tóricas en NBR .
- TEMPERATURA DE TRABAJO: -20° a +125°

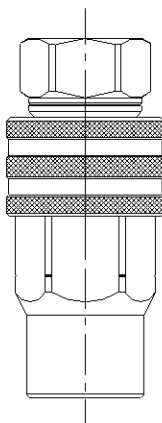
MACHO	TIPO	CÓDIGO	Máx. Presión de trabajo	ØF1	ØT mm	CH3 mm	L3 mm	L4 mm
	Hembra 1/2"	INT-301.2120	220 Bar	33 mm	1/2"	36	59.5	32
	M18 X 1.5	INT-301.2121	220 Bar	M18 x 1.5	12.2	36	50.5	23
	M20 x 1.5	INT-301.2122	220 Bar	M20 x 1.5	13.5	36	50.5	23
	Macho 1/2"	INT-301.2123	220 Bar	M22 x 1.5	*	36	42.5	15
	M22 x 1.5	INT-301.2124	220 Bar	M. 1/2" BSP	15.2	36	50.5	23

HEMERA	TIPO	CÓDIGO	Máx. Presión de trabajo	ØF	CH1 mm	CH2 mm	L2 mm
	M18 X 1.5	INT-301.2131	220 Bar	M18 x 1.5	41	24	54

BAJO DEMANDA SE PUEDE SUMINISTRAR OTROS TIPOS DE ROSCA

- Cohimar se reserva el derecho de hacer modificaciones en sus artículos sin previo aviso.

ACOPLES RÁPIDOS SERIE DIN

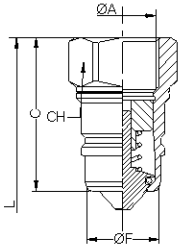
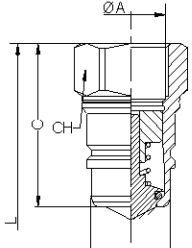


DESCRIPCIÓN

La serie DIN se fabrica bajo la norma ISO 5675 y es usado principalmente en aplicaciones agrícolas. En el caso de 1/2" esta norma es intercambiable con la medida de 1/2" de la serie ISO A. Este acople nos ofrece dos versiones de sistema cierre, una mediante válvula y otra por bola.

DATOS TÉCNICOS:

- MATERIAL: Fabricado en acero al carbono, siendo cementados todos los componentes que así lo requieran.
- ACABADO SUPERFICIAL: Bicromatado amarillo.
- JUNTAS: Estándar con tóricas en NBR y antiextrusión en PTFE.
- TEMPERATURA DE TRABAJO: -20° a +125°

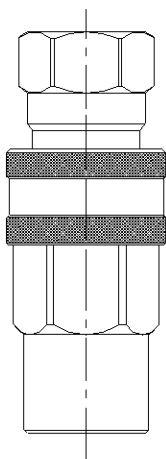
MACHO		TIPO	CÓDIGO VÁLVULA	CÓDIGO BOLA	ROSCA	Máx. Presión de trabajo	ØA	C mm	CH mm	L mm	ØF mm
		1/4"	INT-301.0811	INT-301.0911	BSP / NPT	350 Bar	1/4"	36	19	72	14.2
		3/8"	INT-301.0812	INT-301.0912	BSP / NPT	300 Bar	3/8"	40.5	24	81	18.95
		3/4"	INT-301.0814	INT-301.0914	BSP / NPT	250 Bar	3/4"	56	36	112	27.95
		1"	INT-301.0815	INT-301.0915	BSP / NPT	220 Bar	1"	63	41	126	31.3

HEMERA		TIPO	CÓDIGO VÁLVULA	CÓDIGO BOLA	ROSCA	Máx. Presión de trabajo	ØA	ØD mm	B mm	ØG mm	CH1 mm	L mm
		1/4"	INT-301.0821	INT-301.0921	BSP / NPT	350 Bar	1/4"	27	53.5	17	22	72
		3/8"	INT-301.0822	INT-301.0922	BSP / NPT	300 Bar	3/8"	34	61	21.6	27	81
		3/4"	INT-301.0824	INT-301.0923	BSP / NPT	250 Bar	3/4"	48	85	31.1	38	112
		1"	INT-301.0825	INT-301.0924	BSP / NPT	230 Bar	1"	55	96.5	34.6	46	126

BAJO DEMANDA SE PUEDE SUMINISTRAR OTROS TIPOS DE ROSCA

- Cohimar se reserva el derecho de hacer modificaciones en sus artículos sin previo aviso.

ACOPLES RÁPIDOS TVZ



DESCRIPCIÓN

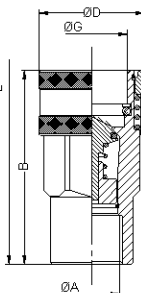
Los acoples de la serie TVZ han sido diseñados principalmente para su instalación en vehículos industriales.

El cierre estándar de esta serie es por bola.

DATOS TÉCNICOS:

- MATERIAL: Fabricado en acero al carbono, siendo cementados todos los componentes que así lo requieran.
- ACABADO SUPERFICIAL: Zincado Blanco.
- JUNTAS: Estándar con tóricas en NBR y antiextrusión en PTFE.
- TEMPERATURA DE TRABAJO: -20° a +125°

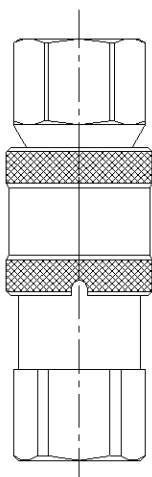
MACHO	TIPO	CÓDIGO	ROSCA	DN	Máx. Presión de trabajo	ØA	C mm	CH mm	L mm	ØF mm
	3/4"	INT-301.0414	BSP	19	250 Bar	3/4"	59	36	118	28
	1"	INT-301.0415	BSP	25	230 Bar	1"	72	41	144	36.5

HEMBRA	TIPO	CÓDIGO	ROSCA	DN	Máx. Presión de trabajo	ØA	ØD mm	B mm	CH1 mm	L mm	ØG mm
	3/4"	INT-301.0424	BSP	19	250 Bar	3/4"	46	83.5	38	118	31.2
	1"	INT-301.0425	BSP	25	230 Bar	1"	60	111	50	144	39.6

BAJO DEMANDA SE PUEDE SUMINISTRAR OTROS TIPOS DE ROSCA

- Cohimar se reserva el derecho de hacer modificaciones en sus artículos sin previo aviso.

ACOPLES RÁPIDOS SERIE CPL "Caras Planas"

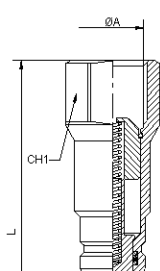


DESCRIPCIÓN

Los acoples rápidos de la serie CPL han sido diseñados para aplicaciones industriales y maquinaria de obras públicas principalmente.

DATOS TÉCNICOS:

- MATERIAL: Fabricado en acero al carbono, siendo cementados todos los componentes que así lo requieran.
- ACABADO SUPERFICIAL: Bicromatado amarillo.
- JUNTAS: Estándar con tóricas en NBR y antiextrusión en PTFE.
- TEMPERATURA DE TRABAJO: -20° a +125°

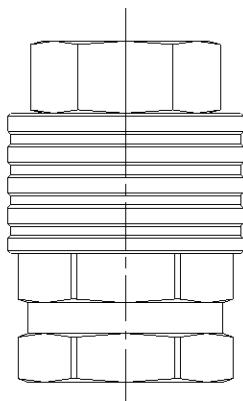
MACHO	TIPO	CÓDIGO	ROSCA	Máx. Presión de trabajo	ØA	CH1 mm	L mm
		1/4"	INT-301.5611	BSP / NPT	300 Bar	1/4"	22
	3/8"	INT-301.5612	BSP / NPT	300 Bar	3/8"	24	60
	1/2"	INT-301.5613	BSP / NPT	300 Bar	1/2"	27	62.5
	3/4"	INT-301.5614	BSP / NPT	250 Bar	3/4"	36	70.5
	1"	INT-301.5615	BSP / NPT	250 Bar	1"	45	82.5
	1 1/4"	INT-301.5616	BSP / NPT	250 Bar	1 1/4"	55	90
	1 1/2"	INT-301.5617	BSP / NPT	200 Bar	1 1/2"	70	111
	2"	INT-301.5618	BSP / NPT	180 Bar	2"	75	125

HEMERA	TIPO	CÓDIGO	ROSCA	Máx. Presión de trabajo	ØD	CH2 mm	C mm
		1/4"	INT-301.5621	BSP / NPT	300 Bar	1/4"	22
	3/8"	INT-301.5622	BSP / NPT	300 Bar	3/8"	24	64.5
	1/2"	INT-301.5623	BSP / NPT	300 Bar	1/2"	27	69.5
	3/4"	INT-301.5624	BSP / NPT	250 Bar	3/4"	36	80.5
	1"	INT-301.5625	BSP / NPT	250 Bar	1"	45	92.5
	1 1/4"	INT-301.5626	BSP / NPT	250 Bar	1 1/4"	55	105
	1 1/2"	INT-301.5627	BSP / NPT	200 Bar	1 1/2"	70	133
	2"	INT-301.5628	BSP / NPT	180 Bar	2"	75	165

BAJO DEMANDA SE PUEDE SUMINISTRAR OTROS TIPOS DE ROSCA

- Cohimar se reserva el derecho de hacer modificaciones en sus artículos sin previo aviso.

ACOPLES RÁPIDOS SERIE CVIF "Paso Libre"



DESCRIPCIÓN

La serie CVIF ha sido diseñada para su utilización en aquellos casos en que se necesite un alto volumen de caudal, que conseguimos con este acople de reducidas dimensiones ya que no incorpora válvula de cierre, siendo paso libre.

DATOS TÉCNICOS:

- MATERIAL: Fabricado en acero al carbono, siendo cementados todos los componentes que así lo requieran. Opcionalmente en otros materiales.
- ACABADO SUPERFICIAL: Bicromatado amarillo. Opcionalmente niquelado
- JUNTAS: Estándar con tóricas en NBR y antiextrusión en PTFE.
- TEMPERATURA DE TRABAJO: -20° a +125°

MACHO	TIPO	CÓDIGO	ROSCA	Máx. Presión de trabajo	ØA	ØP mm	CH mm	L1 mm	L3 mm
		1/4"	INT-301.0231	BSP	700 Bar	1/4"	8.5	19	25
	3/8"	INT-301.0232	BSP	600 Bar	3/8"	12	24	28	48
	1/2"	INT-301.0233	BSP	500 Bar	1/2"	15	27	33	58

HEMERA	TIPO	CÓDIGO	ROSCA	Máx. Presión de trabajo	ØD	ØP mm	CH1 mm	L2 mm	L3 mm
		1/4"	INT-301.0241	BSP	700 Bar	1/4"	8.5	22	35
	3/8"	INT-301.0242	BSP	600 Bar	3/8"	12	27	38	48
	1/2"	INT-301.0243	BSP	500 Bar	1/2"	15	32	45	58

BAJO DEMANDA SE PUEDE SUMINISTRAR OTROS TIPOS DE ROSCA O MATERIALES (LATÓN, AISI 303)

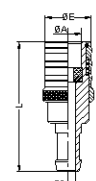
ACOPLES RÁPIDOS SERIE RBP "Refrigeración de Moldes"

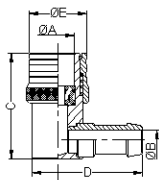
DESCRIPCIÓN

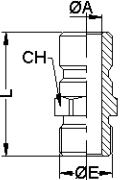
Fabricados para su instalación en sistemas de refrigeración por agua en moldes y máquinas de inyección, estos acoples no incorporan válvula de cierre.

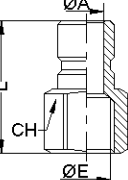
DATOS TÉCNICOS:

- MATERIAL: Fabricado en latón
- JUNTAS: En silicona.
- BOLAS: En acero inoxidable.
- TEMPERATURA DE TRABAJO: -20° a +200°

HEMBRA 	TIPO	CÓDIGO	ØA mm	ØB mm	L mm	ØE mm
	2/38	INT-301.0501	9.8	6	56	17
	3/17	INT-301.0502	13.6	6	67	23.5

HEMBRA 	TIPO	CÓDIGO	ØA mm	ØB mm	C mm	D mm	ØE mm
	2/38	INT-301.0504	*	*	*	*	*
	3/17	INT-301.0503	13.6	8	42	36	23.5

MACHO 	TIPO	CÓDIGO	ROSCA	ØA mm	CH mm	L mm	ØE mm
	2/38	INT-301.0505	1/4" BSP	6	16	26	13
	3/17	INT-301.0506	1/4" BSP	8	14	31	13

MACHO 	TIPO	CÓDIGO	ROSCA	ØA mm	CH mm	L mm	ØE mm
	2/38	INT-301.0507	1/4" BSP	6	17	26	11.7
	3/17	INT-301.0508	1/4" BSP	8	17	31	11.7

- Cohimar se reserva el derecho de hacer modificaciones en sus artículos sin previo aviso.

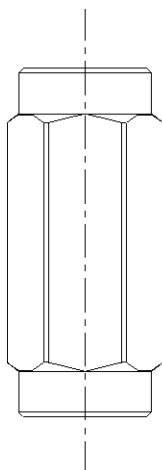
VÁLVULAS ANTIRRETORNO SERIE ATR

DESCRIPCIÓN

Estas válvulas han sido diseñadas para impedir el retorno del fluido, permitiendo solamente el paso del mismo en una única dirección

Se fabrican de manera estándar en roscas BSP y NPT, siendo posible bajo demanda su suministro con otro tipo de roscas, así mismo se pueden ofertar con salidas Macho – Hembra.

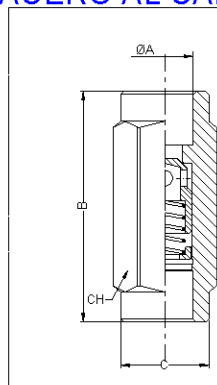
El taraje estándar de la presión de apertura es de 5 PSI pero bajo demanda se pueden suministrar con diferentes presiones de apertura, según las necesidades de la aplicación



DATOS TÉCNICOS:

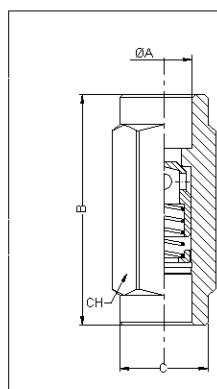
- MATERIAL: Fabricadas en acero al carbono o acero inoxidable AISI 303, dependiendo de la versión.
- ACABADO SUPERFICIAL: Bicromatado amarillo en la versión de acero al carbono.
- VÁLVULA DE CIERRE: Fabricadas acero al carbono o acero inoxidable AISI 303, dependiendo de la versión, siendo sometidas a un proceso de cementación en el caso del acero al carbono y un rectificado final en ambas versiones.

ACERO AL CARBONO



TIPO	CÓDIGO ACERO	ROSCA	DN	Máx. Presión de trabajo	ØA	B mm	C mm	CH mm
1/8"	INT-301.0700	BSP / NPT	4	300 Bar	1/8"	44	13.5	14
1/4"	INT-301.0701	BSP / NPT	6.3	300 Bar	1/4"	56	18.5	19
3/8"	INT-301.0702	BSP / NPT	10	300 Bar	3/8"	70	21.5	24
1/2"	INT-301.0703	BSP / NPT	12	300 Bar	1/2"	77	29.5	30
3/4"	INT-301.0704	BSP / NPT	20	300 Bar	3/4"	90	35	36
1"	INT-301.0705	BSP / NPT	25	300 Bar	1"	106	44.5	46
1 1/4"	INT-301.0706	BSP / NPT	31.5	300 Bar	1 1/4"	125	54	55
1 1/2"	INT-301.0707	BSP / NPT	40	300 Bar	1 1/2"	140	64	65
2"	INT-301.0708	BSP / NPT	50	200 Bar	2"	160	74	75

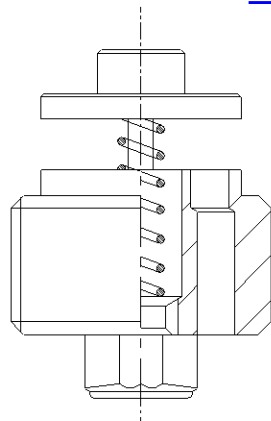
ACERO AISI 303



TIPO	CÓDIGO AISI 303	ROSCA	DN	Máx. Presión de trabajo	ØA	B mm	C mm	CH mm
1/8"	INT-301.0900	BSP / NPT	4	300 Bar	1/8"	44	13.5	14
1/4"	INT-301.0901	BSP / NPT	6.3	300 Bar	1/4"	56	18.5	19
3/8"	INT-301.0902	BSP / NPT	10	300 Bar	3/8"	70	21.5	24
1/2"	INT-301.0903	BSP / NPT	12	300 Bar	1/2"	77	29.5	30
3/4"	INT-301.0904	BSP / NPT	20	300 Bar	3/4"	90	35	36
1"	INT-301.0905	BSP / NPT	25	300 Bar	1"	106	44.5	46
1 1/4"	INT-301.0906	BSP / NPT	31.5	300 Bar	1 1/4"	125	54	55
1 1/2"	INT-301.0907	BSP / NPT	40	300 Bar	1 1/2"	140	64	65
2"	INT-301.0908	BSP / NPT	50	200 Bar	2"	160	74	75

BAJO DEMANDA SE PUEDE SUMINISTRAR OTROS TIPOS DE ROSCA

VÁLVULAS SERIE VPC "Válvula de Seguridad"

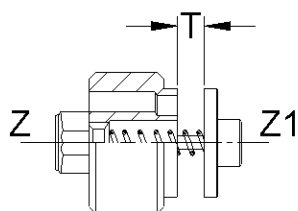
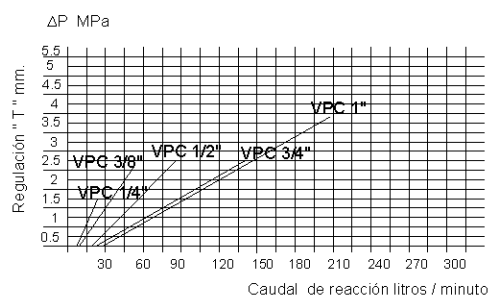


DESCRIPCIÓN

La serie VPC ha sido diseñada para su instalación en circuitos oleohidráulicos como medida de seguridad en caso de rotura de manguera y la consecuente caída de presión en el circuito. Su sistema interior evita el descenso incontrolado de la carga, pudiéndose regular de manera que nos permita bloquear totalmente la carga o permitir un descenso lento y controlado, evitando de esta manera accidentes.

DATOS TÉCNICOS:

- MATERIAL: Fabricado en acero al carbono, siendo el acabado superficial un bicromatado amarillo.



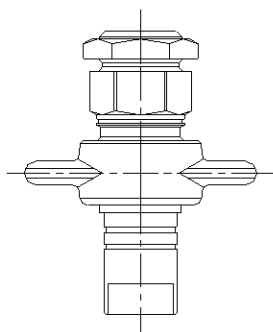
FUNCIONAMIENTO:

El disco en posición normal es empujado por el muelle, permitiendo el paso del fluido en el sentido Z a Z1 en condiciones normales es libre el retorno del fluido a tanque desde Z1 a Z. Cuando aumenta el paso del fluido de Z1 a Z, superando el caudal de reacción, el disco bloquea el retorno a tanque, impidiendo de esta forma el descenso incontrolado. T nos permite regular el caudal de reacción, ajustándolo según la necesidad específica del elemento al que va incorporado esta válvula de seguridad.

MACHO - HEMBRA	TIPO	CÓDIGO	ROSCA	Máx. Presión de trabajo	ØA	C mm	CH mm	B mm
		1/4"	INT-301.2601	BSP	350 Bar	1/4"	50	19
	3/8"	INT-301.2602	BSP	350 Bar	3/8"	58	22	12
	1/2"	INT-301.2603	BSP	350 Bar	1/2"	70	27	14
	3/4"	INT-301.2604	BSP	350 Bar	3/4"	78	36	16
	1"	INT-301.2605	BSP	350 Bar	1"	92	46	18

HEMBRA - HEMBRA	TIPO	CÓDIGO	ROSCA	Máx. Presión de trabajo	ØA	G mm	CH1 mm	E mm
		1/4"	INT-301.2701	BSP	350 Bar	1/4"	12	19
	3/8"	INT-301.2702	BSP	350 Bar	3/8"	12	22	52
	1/2"	INT-301.2703	BSP	350 Bar	1/2"	14	27	62
	3/4"	INT-301.2704	BSP	350 Bar	3/4"	16	36	72
	1"	INT-301.2705	BSP	350 Bar	1"	20	46	86

ACOPLES AUTORROSCANTES SERIE VCR



DESCRIPCIÓN

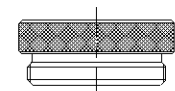
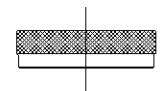
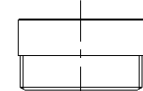
La serie VCR son acoples autorroscantes estudiados especialmente para su instalación en vehículos industriales.

DATOS TÉCNICOS:

- MATERIAL: Fabricado en acero al carbono.
- ACABADO SUPERFICIAL: Bicromatado amarillo.
- JUNTAS: Estándar con tóricas en NBR.
- TEMPERATURA DE TRABAJO: -20° a +125°

MACHO	TIPO	CÓDIGO	ROSCA	DN	Máx. Presión de trabajo	ØA	C mm	D mm	L1 mm	L3 mm	ØF mm
		3/4"	INT-301.3124	BSP	16	250 Bar	3/4"	46	50	132.5	78
	1"	INT-301.3125	BSP	20	230 Bar	1"	55	60	145	83	1 3/8" Ø44

HEMBRA	TIPO	CÓDIGO	ROSCA	DN	Máx. Presión de trabajo	ØA	B mm	L1 mm	L2 mm	ØG mm
		3/4"	INT-301.3104	BSP	16	250 Bar	110	33	132.5	77
	1"	INT-301.3105	BSP	20	230 Bar	110	40	145	83	1"

TAPÓN MACHO	TAPA HEMBRA	APARCADOR	CÓDIGO	TIPO	
			Tapón Macho	INT-301.5154	3/4"
				INT-301.5155	1"
			Tapa Hembra	INT-301.3134	3/4"
				INT-301.3135	1"
			Aparcador	INT-301.3144	3/4"
				INT-301.3145	1"

BAJO DEMANDA SE PUEDE SUMINISTRAR OTROS TIPOS DE ROSCA

- Cohimar se reserva el derecho de hacer modificaciones en sus artículos sin previo aviso.

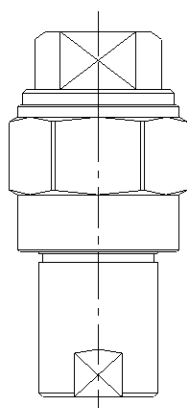
ACOPLES AUTORROSCANTES SERIE TGW

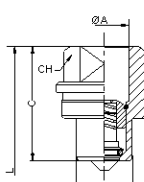
DESCRIPCIÓN

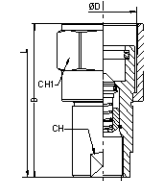
Los acoples autorroscantes de la serie TGW han sido diseñados para aplicaciones agrícolas, maquinaria de obras públicas, industria petrolífera, e hidráulica de alta presión en general, así mismo la versión en AISI 303 nos ofrece un excelente comportamiento en aplicaciones químicas, alimentarias, navales y otras donde se necesite una alta resistencia a la corrosión. El diseño de estos acoples nos permite que puedan ser conectados o desconectados con baja presión en el circuito.

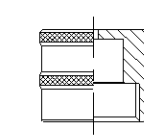
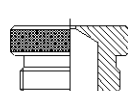
DATOS TÉCNICOS:

- MATERIAL: Fabricado en acero al carbono, siendo cementados todos los componentes que así lo requieran o en AISI 303.
- ACABADO SUPERFICIAL: Bicromatado amarillo en la versión de acero.
- JUNTAS: Estándar con tóricas en NBR y antiextrusión en PTFE.
- TEMPERATURA DE TRABAJO: -20° a +125°.



MACHO	TIPO	CÓDIGO ACERO	CÓDIGO AISI 303	ROSCA	Máx. Presión de trabajo	ØA	C mm	CH mm	L mm	ØF mm
		1/4"	INT-301.4101	INT-301.5101	BSP	1100 Bar	1/4"	34	19	68
	3/8"	INT-301.4102	INT-301.5102	BSP	750 Bar	3/8"	41	22	86	18.9
	1/2"	INT-301.4103	INT-301.5103	BSP	750 Bar	1/2"	47	27	94	22
	3/4"	INT-301.4104	INT-301.5104	BSP	650 Bar	3/4"	57	35	114	29
	1"	INT-301.4105	INT-301.5105	BSP	450 Bar	1"	64	41	128	36
	1 1/4"	INT-301.4106	INT-301.5106	BSP	450 Bar	1 1/4"	75	58	150	49.8
	1 1/2"	INT-301.4107	INT-301.5107	BSP	300 Bar	1 1/2"	81	61	162	55
	2"	INT-301.4108	INT-301.5108	BSP	300 Bar	2"	129	71	236	69

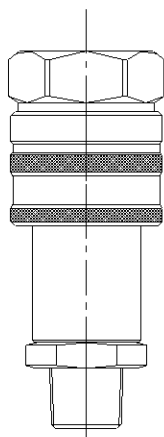
HEMBRA	TIPO	CÓDIGO ACERO	CÓDIGO AISI 303	ROSCA	Máx. Presión de trabajo	ØA	ØD	B mm	CH mm	CH1 mm	L mm
		1/4"	INT-301.4201	INT-301.5201	BSP	1100 Bar	1/4"	M27 x 1.5	57	19	32
	3/8"	INT-301.4202	INT-301.5202	BSP	750 Bar	3/8"	M30 x 1.5	71.5	22	34	86
	1/2"	INT-301.4203	INT-301.5203	BSP	750 Bar	1/2"	M35 x 1.5	74.5	27	41	94
	3/4"	INT-301.4204	INT-301.5204	BSP	650 Bar	3/4"	M45 x 1.5	90.5	35	50	114
	1"	INT-301.4205	INT-301.5205	BSP	450 Bar	1"	M54 x 1.5	103.5	41	65	128
	1 1/4"	INT-301.4206	INT-301.5206	BSP	450 Bar	1 1/4"	M70 x 2	130.5	58	80	150
	1 1/2"	INT-301.4207	INT-301.5207	BSP	300 Bar	1 1/2"	M78 x 2	141	61	85	162
	2"	INT-301.4208	INT-301.5208	BSP	300 Bar	2"	M92 x 3	205	71	105	236

TAPA	TIPO	CÓDIGO ACERO	CÓDIGO AISI 303	TAPÓN	TIPO	CÓDIGO ACERO	CÓDIGO AISI 303
		1/4"	INT-301.4311		INT-301.5311		1/4"
	3/8"	INT-301.4312	INT-301.5312		3/8"	INT-301.4302	INT-301.5302
	1/2"	INT-301.4313	INT-301.5313		1/2"	INT-301.4303	INT-301.5303
	3/4"	INT-301.4314	INT-301.5314		3/4"	INT-301.4304	INT-301.5304
	1"	INT-301.4315	INT-301.5315		1"	INT-301.4305	INT-301.5305
	1 1/4"	INT-301.4316	INT-301.5316		1 1/4"	INT-301.4306	INT-301.5306
	1 1/2"	INT-301.4317	INT-301.5317		1 1/2"	INT-301.4307	INT-301.5307
	2"	INT-301.4318	INT-301.5318		2"	INT-301.4308	INT-301.5308

BAJO DEMANDA SE PUEDE SUMINISTRAR OTROS TIPOS DE ROSCA

- Cohimar se reserva el derecho de hacer modificaciones en sus artículos sin previo aviso.

ACOPLES AUTORROSCANTES SERIE HPA



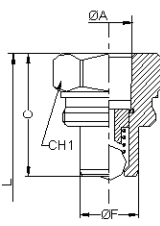
DESCRIPCIÓN

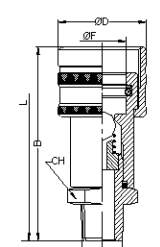
La serie HPA ha sido diseñada para soportar altas presiones de trabajo en aplicaciones generalmente industriales, tales como cilindros, martillos y elevadores hidráulicos.

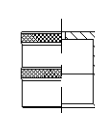
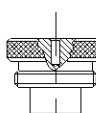
Estos acoples son intercambiables con otros de similares características existentes en el mercado.

DATOS TÉCNICOS:

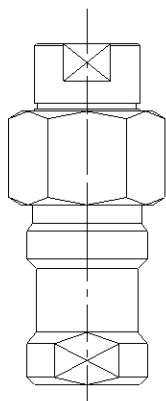
- MATERIAL: Fabricado en acero al carbono.
- ACABADO SUPERFICIAL: Zincado blanco.
- JUNTAS: Estándar con tóricas en NBR y antiextrusión en PTFE.
- TEMPERATURA DE TRABAJO: -20° a +125°

MACHO	TIPO	CÓDIGO	ROSCA	DN	Máx. Presión de trabajo	ØA	C	CH	L	ØF
	mm	mm	mm	mm	Bar	NPT	mm	mm	mm	mm
	1/4"	INT-301.4411	NPT	7.5	700 Bar	1/4" NPT	39	27	82	15.85
	3/8"	INT-301.4412	NPT	10	700 Bar	3/8" NPT	39	32	87	18.9

HEMBRA	TIPO	CÓDIGO	ROSCA	DN	Máx. Presión de trabajo	ØA	ØD	B	CH	L	ØF
	mm	mm	mm	mm	Bar	NPT	mm	mm	mm	mm	mm
	1/4"	INT-301.4421	NPT	7.5	700 Bar	1/4" NPT	30	66.5	19	82	15.95
	3/8"	INT-301.4422	NPT	10	700 Bar	3/8" NPT	35	73.5	24	87	19

TAPA	TIPO	CÓDIGO	TAPÓN	TIPO	CÓDIGO
	1/4"	INT-301.4311		1/4"	INT-301.4301
	3/8"	INT-301.4312		3/8"	INT-301.4302

ACOPLES AUTORROSCANTES SERIE AEV



DESCRIPCIÓN

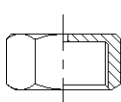
Este acople autorroscante tiene su principal campo de aplicación en el sector agrícola. El diseño de los acoples de la serie AEV nos permite la conexión y desconexión con baja presión en el circuito.

DATOS TÉCNICOS:

- MATERIAL: Fabricado en acero al carbono.
- ACABADO SUPERFICIAL: Bicromatado Amarillo.
- JUNTAS: Estándar con tóricas en NBR y antiextrusión en PTFE.
- TEMPERATURA DE TRABAJO: -20° a +125°.

MACHO	TIPO	CÓDIGO	ROSCA	Máx. Presión de trabajo	ØA	C mm	CH mm	CH1 mm	L mm	ØF mm
		1/2"	INT-301.0313	BSP	250 Bar	1/2"	48.5	25	36	97

HEMERA	TIPO	CÓDIGO	ROSCA	Máx. Presión de trabajo	ØA	D mm	B mm	CH mm	L mm
		1/2"	INT-301.0323	BSP	250 Bar	1/2"	1" BSP	65	27

TAPA	TIPO	CÓDIGO
	1/2"	INT-301.0333

BAJO DEMANDA SE PUEDE SUMINISTRAR OTROS TIPOS DE ROSCA

- Cohimar se reserva el derecho de hacer modificaciones en sus artículos sin previo aviso.

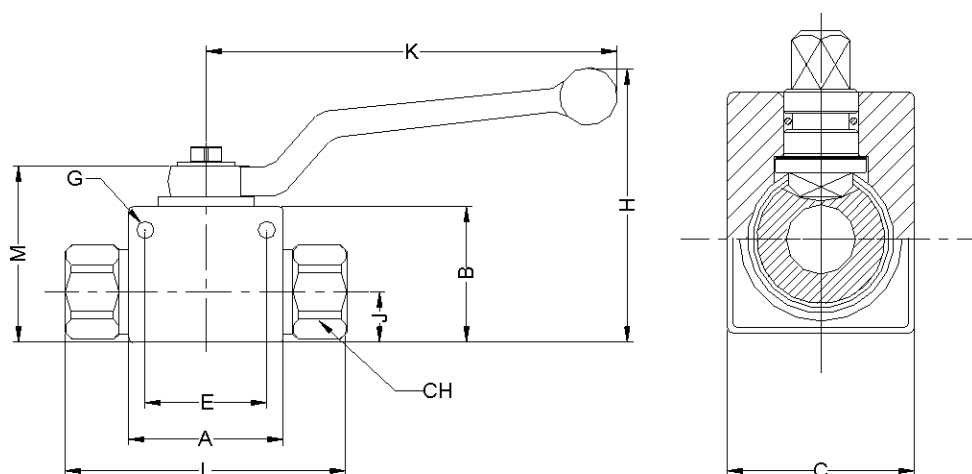
VÁLVULAS DE 2 VÍAS SERIE V2RH

DESCRIPCIÓN

Fabricadas en acero al carbono calibrado; su diseño ha sido realizado pensando en diversas aplicaciones oleohidráulicas en sectores tan diversos como industriales, agrícolas o maquinaria de obras públicas entre otros. Estas válvulas se fabrican bajo norma DIN 50049-3.1B, siendo sus roscas en salida hembra bajo norma UNI-ISO 7/1 Rp.

DATOS TÉCNICOS:

- MATERIAL: Fabricado en acero al carbono calibrado
- ACABADO SUPERFICIAL: Bicromatado amarillo
- JUNTAS: Estándar con tóricas en NBR y asientos en poliamida 6.6.
- TEMPERATURA DE TRABAJO: -20° a +125°



TIPO	CÓDIGO	DN	Max. Presión de trabajo	ROSCA	A mm	B mm	C mm	E mm	CH mm	G mm	H mm	J mm	K mm	L mm	M mm
1/4"	INT-302.0201	6	500 Bar	BSP / NPT	40	35	26	31.5	22	4.5	71	13	105.5	72.6	45.5
3/8"	INT-302.0202	10	500 Bar	BSP / NPT	45	40	32	31.5	27	5.2	76	16	105.5	75.4	50.5
1/2"	INT-302.0203	13	500 Bar	BSP / NPT	50	45	35	38.5	30	6.5	81	18	105.5	84.5	55.5
3/4"	INT-302.0204	20	400 Bar	BSP / NPT	60	58	50	48.5	41	6.5	108	23	159.5	93.4	73
1"	INT-302.0205	25	350 Bar	BSP / NPT	65	65	57	50.5	46	8.5	115	27.5	159.5	114.5	80
1 1/4"	INT-302.0206	25	350 Bar	BSP / NPT	80	85	78	*	50	*	135	41	159.5	110	100
1 1/2"	INT-302.0207	25	350 Bar	BSP / NPT	85	95	85	*	65	*	145	44.5	159.5	120	110
1 1/4"	INT-302.0208	32	320 Bar	BSP / NPT	80	85	78	*	55	*	135	41	159.5	110	100
1 1/2"	INT-302.0209	40	320 Bar	BSP / NPT	85	95	85	*	65	*	145	44.5	159.5	120	110
2"	INT-302.0210	50	320 Bar	BSP / NPT	100	110	100	*	80	*	160	52	159.5	140	125

BAJO DEMANDA SE PUEDE SUMINISTRAR OTROS TIPOS DE ROSCA

- Cohimar se reserva el derecho de hacer modificaciones en sus artículos sin previo aviso.

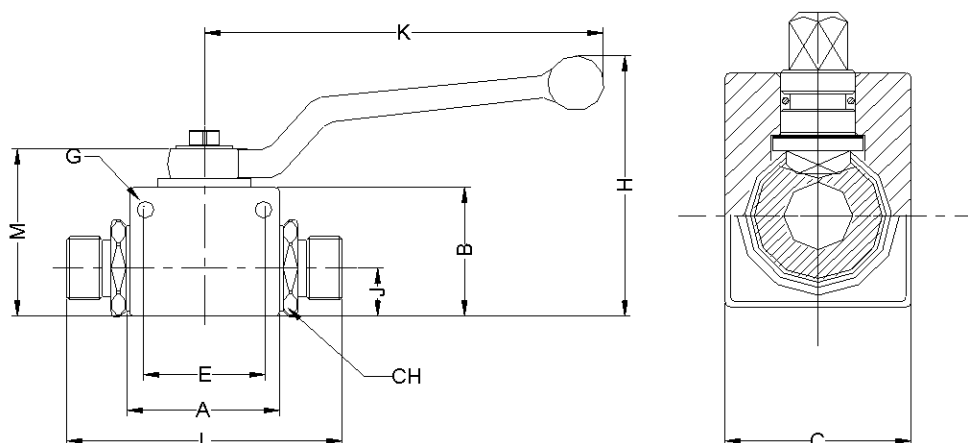
VÁLVULAS DE 2 VÍAS SERIE V2MTR "Roscas DIN 2353"

DESCRIPCIÓN

Fabricadas en acero al carbono calibrado, su diseño ha sido realizado pensando en diversas aplicaciones oleohidráulicas en sectores tan diversos como industriales, agrícolas o maquinaria de obras públicas entre otros. Las roscas de estas válvulas son métricas según norma DIN 2373 .

DATOS TÉCNICOS:

- MATERIAL: Fabricado en acero al carbono calibrado
- ACABADO SUPERFICIAL: Bicromatado amarillo
- JUNTAS: Estándar con tóricas en NBR y asientos en poliamida 6.6 .
- TEMPERATURA DE TRABAJO: -20° A +125°



CÓDIGO	ØT	ROSCA	DN	Max. Presión de trabajo	A	B	C	E	CH	G	H	J	K	L	M
					mm	mm	mm	mm	mm	mm	mm	mm	mm	mm	mm
INT-302.2301	6L	M12 x 1,5	6	500 Bar	40	35	26	31,5	22	4,5	71	13	105,5	78,6	45,5
INT-302.2302	8L	M14 x 1,5	6	500 Bar	40	35	26	31,5	22	4,5	71	13	105,5	79,6	45,5
INT-302.2307	10L	M16 x 1,5	10	500 Bar	45	40	32	31,5	27	5,2	76	16	105,5	77,4	50,5
INT-302.2308	12L	M18 x 1,5	10	400 Bar	45	40	32	31,5	27	5,2	76	16	105,5	79,4	50,5
INT-302.2309	15L	M22 x 1,5	10	400 Bar	45	40	32	31,5	27	5,2	76	16	105,5	79,4	50,5
INT-302.2312	15L	M22 x 1,5	13	350 Bar	50	45	35	38,5	30	6,5	81	18	105,5	92,5	55,5
INT-302.2313	18L	M26 x 1,5	13	350 Bar	50	45	35	38,5	30	6,5	81	18	105,5	92,5	55,5
INT-302.2317	22L	M30 x 2	20	320 Bar	60	58	50	48,5	41	6,5	108	23	159,5	108,4	73
INT-302.2322	28L	M36 x 2	25	320 Bar	65	65	57	50,5	46	8,5	115	27,5	159,5	107,7	80
INT-302.2326	35L	M45 x 2	32	320 Bar	80	85	78	*	55	*	135	41	159,5	156	100

CÓDIGO	ØT	ROSCA	DN	Max. Presión de trabajo	A	B	C	E	CH	G	H	J	K	L	M
					mm	mm	mm	mm	mm	mm	mm	mm	mm	mm	mm
INT-302.2351	8S	M16 x 1,5	6	500 Bar	40	35	26	31,5	22	4,5	71	13	105,5	78,6	45,5
INT-302.2352	10S	M18 x 1,5	6	500 Bar	40	35	26	31,5	22	4,5	71	13	105,5	79,6	45,5
INT-302.2357	12S	M20 x 1,5	10	500 Bar	45	40	32	31,5	27	5,2	76	16	105,5	79,4	50,5
INT-302.2358	14S	M22 x 1,5	10	400 Bar	45	40	32	31,5	27	5,2	76	16	105,5	79,4	50,5
INT-302.2362	16S	M24 x 1,5	13	350 Bar	50	45	35	38,5	30	6,5	81	18	105,5	92,5	55,5
INT-302.2363	20S	M30 x 2	13	350 Bar	50	45	35	38,5	30	6,5	81	18	105,5	98,5	55,5
INT-302.2366	20S	M30 x 2	20	350 Bar	60	58	50	48,5	41	6,5	108	23	159,5	108,4	73
INT-302.2367	25S	M36 x 2	20	320 Bar	60	58	50	48,5	41	6,5	108	23	159,5	114,4	73
INT-302.2371	30S	M42 x 2	25	320 Bar	65	65	57	50,5	46	8,5	115	27,5	159,5	128,7	80
INT-302.2374	38S	M52 x 2	32	320 Bar	80	85	78	*	55	*	135	41	159,5	156	100

BAJO DEMANDA SE PUEDE SUMINISTRAR OTROS TIPOS DE ROSCA

- Cohimar se reserva el derecho de hacer modificaciones en sus artículos sin previo aviso.

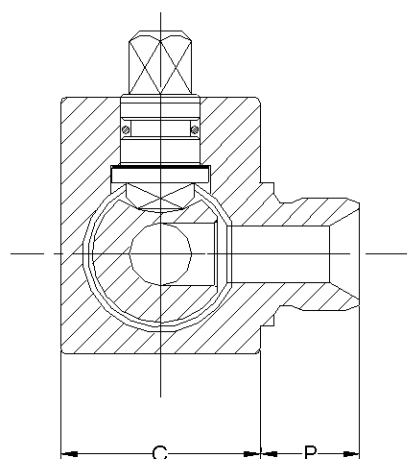
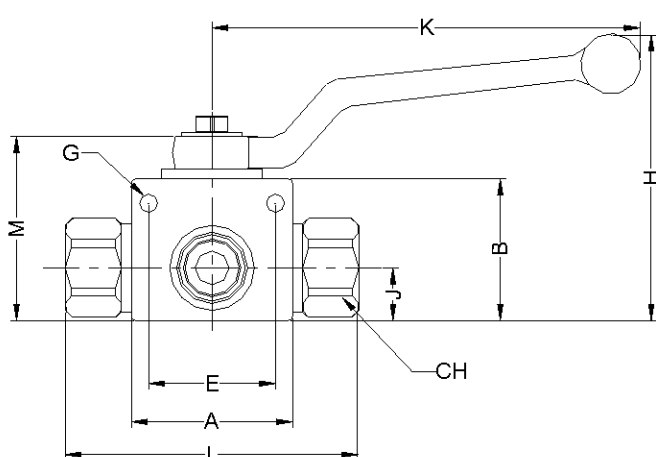
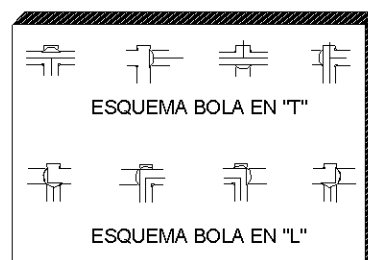
VÁLVULAS DE 3 VÍAS SERIE V3RH "Salida central con rosca macho"

DESCRIPCIÓN

Fabricadas en acero al carbono calibrado, su diseño ha sido realizado pensando en diversas aplicaciones oleohidráulicas en sectores tan diversos como industriales, agrícolas o maquinaria de obras públicas entre otros. Estas válvulas se fabrican bajo norma DIN 50049-3.1B, siendo sus roscas laterales en salida hembra bajo norma UNI-ISO 7/1 Rp.

DATOS TÉCNICOS:

- MATERIAL: Fabricado en acero al carbono calibrado
- ACABADO SUPERFICIAL: Bicromatado amarillo
- JUNTAS: Estándar con tóricas en NBR y asientos en poliamida 6.6.
- TEMPERATURA DE TRABAJO: -20° a +125°



TIPO	CÓDIGO	DN	Max. Presión de trabajo	ROSCA	A	B	C	E	CH	G	H	J	K	L	M	P
					mm	mm	mm	mm	mm	mm	mm	mm	mm	mm	mm	mm
1/4"	INT-302.0301	6	500 Bar	BSP / NPT	40	35	26	31.5	22	4.5	71	13	105.5	72.6	45.5	13
3/8"	INT-302.0302	10	500 Bar	BSP / NPT	45	40	32	31	27	4.5	76	16	105.5	75.4	50.5	15
1/2"	INT-302.0303	13	500 Bar	BSP / NPT	50	45	35	38.5	30	6.5	81	18	105.5	84.5	55.5	17.5
3/4"	INT-302.0304	20	400 Bar	BSP / NPT	60	58	50	48.5	41	6.5	108	23	159.5	93.4	73	19
1"	INT-302.0305	25	350 Bar	BSP / NPT	65	65	57	50.5	46	8.5	115	27.5	159.5	114.5	80	25
1 1/4"	INT-302.0306	25	350 Bar	BSP / NPT	80	85	78	*	50	*	135	41	159.5	110	100	28
1 1/2"	INT-302.0307	25	350 Bar	BSP / NPT	85	95	85	*	65	*	145	44.5	159.5	120	110	28
1 1/4"	INT-302.0308	32	CONSULTAR MEDIDAS													
1 1/2"	INT-302.0309	40														
2"	INT-302.0310	50														

BAJO DEMANDA SE PUEDE SUMINISTRAR OTROS TIPOS DE ROSCA

- Cohimar se reserva el derecho de hacer modificaciones en sus artículos sin previo aviso.

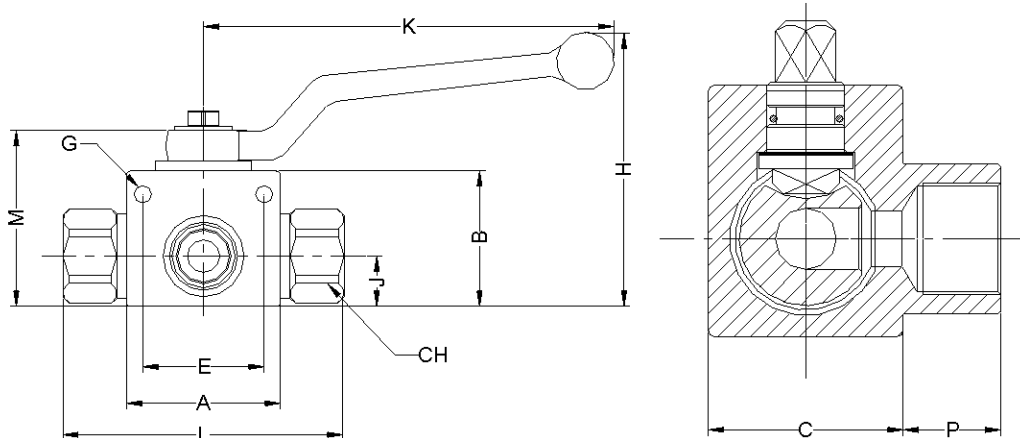
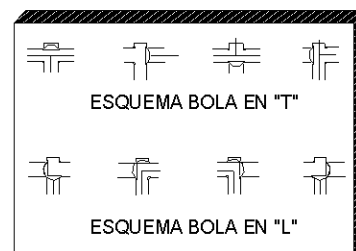
VÁLVULAS DE 3 VÍAS SERIE V3RH "Salida central con rosca hembra"

DESCRIPCIÓN

Fabricadas en acero al carbono calibrado, su diseño ha sido realizado pensando en diversas aplicaciones oleohidráulicas en sectores tan diversos como industriales, agrícolas o maquinaria de obras públicas entre otros. Estas válvulas se fabrican bajo norma DIN 50049-3.1B, siendo sus roscas en salida hembra bajo norma UNI-ISO 7/1 Rp.

DATOS TÉCNICOS:

- MATERIAL: Fabricado en acero al carbono calibrado
- ACABADO SUPERFICIAL: Bicromatado amarillo
- JUNTAS: Estándar con tóricas en NBR y asientos en poliamida 6.6.
- TEMPERATURA DE TRABAJO: -20° a +125°



TIPO	CÓDIGO	DN	Max. Presión de trabajo	ROSCA	A mm	B mm	C mm	E mm	CH mm	G mm	H mm	J mm	K mm	L mm	M mm	P mm
1/4"	INT-302.0341	6	500 Bar	BSP / NPT	40	35	26	31.5	22	4.5	71	13	105.5	72.6	45.5	13
3/8"	INT-302.0342	10	500 Bar	BSP / NPT	45	40	32	31	27	4.5	76	16	105.5	75.4	50.5	15
1/2"	INT-302.0343	13	500 Bar	BSP / NPT	50	45	35	38.5	30	6.5	81	18	105.5	84.5	55.5	17.5
3/4"	INT-302.0344	20	400 Bar	BSP / NPT	60	58	50	48.5	41	6.5	108	23	159.5	93.4	73	19
1"	INT-302.0345	25	350 Bar	BSP / NPT	65	65	57	50.5	46	8.5	115	27.5	159.5	114.5	80	25
1 1/4"	INT-302.0346	25	350 Bar	BSP / NPT	80	85	78	*	50	*	135	41	159.5	110	100	28
1 1/2"	INT-302.0347	25	350 Bar	BSP / NPT	85	95	85	*	65	*	145	44.5	159.5	120	110	28
1 1/4"	INT-302.0348	32	CONSULTAR MEDIDAS													
1 1/2"	INT-302.0349	40														
2"	INT-302.0350	50														

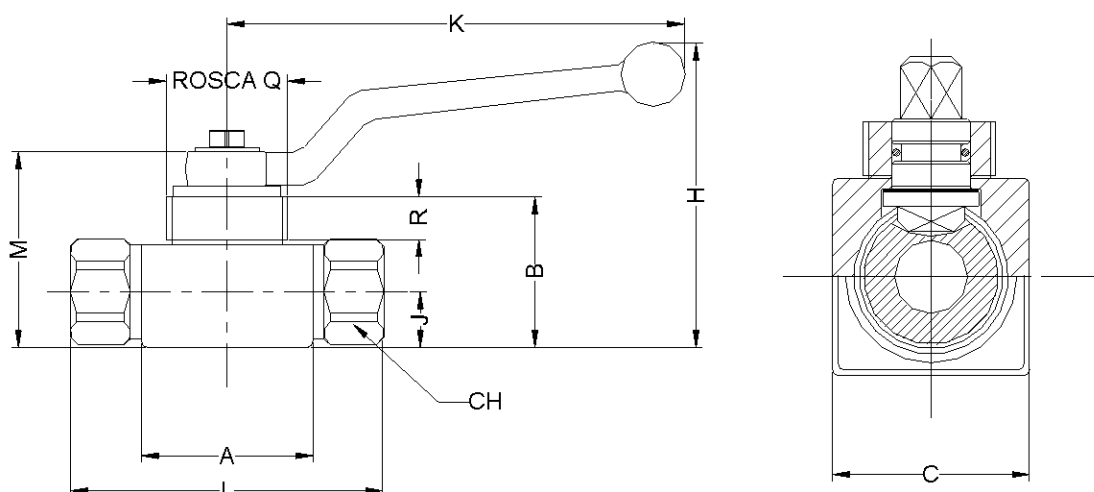
VÁLVULAS DE 2 VÍAS SERIE V2RHCR "Cuello Roscado"

DESCRIPCIÓN

Fabricadas en acero al carbono calibrado, su diseño ha sido realizado pensando en diversas aplicaciones oleohidráulicas en sectores tan diversos como industriales, agrícolas o maquinaria de obras públicas entre otros. Ha diferencia de la serie V2RH estas válvulas nos permiten gracias a su rosca en la parte superior la instalación en paneles. Estas válvulas se fabrican bajo norma DIN 50049-3.1B, siendo sus roscas en salida hembra bajo norma UNI-ISO 7/1 Rp.

DATOS TÉCNICOS:

- MATERIAL: Fabricado en acero al carbono calibrado
- ACABADO SUPERFICIAL: Bicromatado amarillo
- JUNTAS: Estándar con tóricas en NBR y asientos en poliamida 6.6.
- TEMPERATURA DE TRABAJO: -20° a +125°



TIPO	CÓDIGO	DN	Max. Presión de trabajo	ROSCA	A mm	B mm	C mm	R mm	CH mm	H mm	J mm	K mm	L mm	M mm	Q
1/4"	INT-302.0211	6	500 Bar	BSP / NPT	40	35	26	8	22	71	13	105.5	72.6	45.5	M26 x 1.5
3/8"	INT-302.0212	10	500 Bar	BSP / NPT	45	40	32	8	27	76	16	105.5	75.4	50.5	M32 x 1.5
1/2"	INT-302.0213	13	500 Bar	BSP / NPT	50	45	35	10	30	81	18	105.5	84.5	55.5	M32 x 1.5
3/4"	INT-302.0214	20	400 Bar	BSP / NPT	60	58	50	12	41	108	23	159.5	93.4	73	M45 x 1.5
1"	INT-302.0215	25	350 Bar	BSP / NPT	65	65	57	12	46	115	27.5	159.5	114.5	80	M45 x 1.5
1 1/4"	INT-302.0216	25	350 Bar	BSP / NPT	80	85	78	12	50	135	41	159.5	110	100	M45 x 1.5
1 1/2"	INT-302.0217	25	350 Bar	BSP / NPT	85	95	85	12	65	145	44.5	159.5	120	110	M45 x 1.5
1 1/4"	INT-302.0218	32	320 Bar	BSP / NPT	CONSULTAR MEDIDAS										
1 1/2"	INT-302.0219	40	320 Bar	BSP / NPT											
2"	INT-302.0220	50	320 Bar	BSP / NPT											

BAJO DEMANDA SE PUEDE SUMINISTRAR OTROS TIPOS DE ROSCA

- Cohimar se reserva el derecho de hacer modificaciones en sus artículos sin previo aviso.

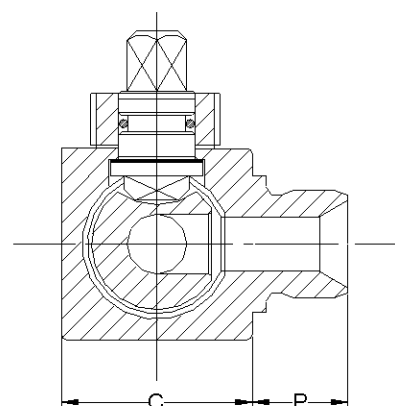
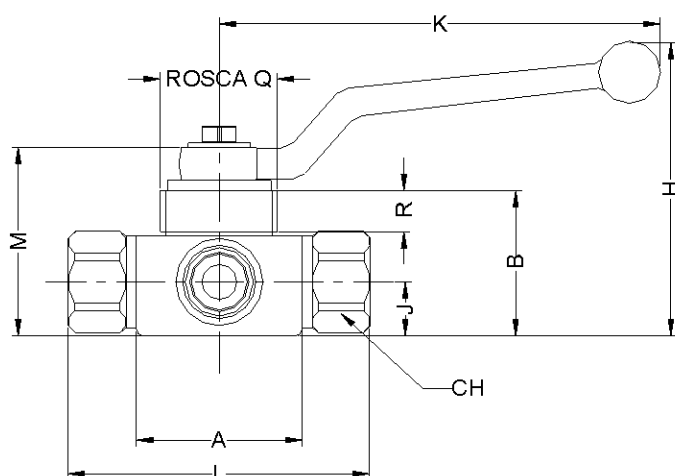
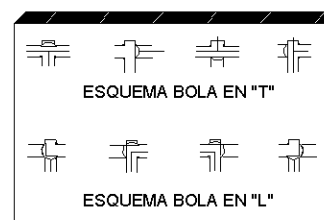
VÁLVULAS DE 3 VÍAS SERIE V3RHCR "Cuello Roscado"

DESCRIPCIÓN

Las válvulas de la serie V3RHCR se fabrican en acero al carbono calibrado, su diseño ha sido realizado pensando en diversas aplicaciones oleohidráulicas en sectores tan diversos como industriales, agrícolas o maquinaria de obras públicas entre otros. Ha diferencia de la serie V3RH estas válvulas nos permiten gracias a su rosca en la parte superior la instalación en paneles. Estas válvulas se fabrican bajo norma DIN 50049-3.1B, siendo sus roscas laterales en salida hembra bajo norma UNI-ISO 7/1 Rp.

DATOS TÉCNICOS:

- MATERIAL: Fabricado en acero al carbono calibrado
- ACABADO SUPERFICIAL: Bicromatado amarillo
- JUNTAS: Estándar con tóricas en NBR y asientos en poliamida 6.6.
- TEMPERATURA DE TRABAJO: -20° a +125°



TIPO	CÓDIGO	DN	Max. Presión de trabajo	ROSCA	A	B	C	R	CH	H	J	K	L	M	P	Q
					mm	mm	mm	mm	mm	mm	mm	mm	mm	mm	mm	
1/4"	INT-302.0311	6	500 Bar	BSP / NPT	40	35	26	8	22	71	13	105.5	72.6	45.5	13	M26 x 1.5
3/8"	INT-302.0312	10	500 Bar	BSP / NPT	45	40	32	8	27	76	16	105.5	75.4	50.5	15	M32 x 1.5
1/2"	INT-302.0313	13	500 Bar	BSP / NPT	50	45	35	10	30	81	18	105.5	84.5	55.5	17.5	M32 x 1.5
3/4"	INT-302.0314	20	400 Bar	BSP / NPT	60	58	50	12	41	108	23	159.5	93.4	73	19	M45 x 1.5
1"	INT-302.0315	25	350 Bar	BSP / NPT	65	65	57	12	46	115	27.5	159.5	114.5	80	25	M45 x 1.5
1 1/4"	INT-302.0316	25	350 Bar	BSP / NPT	80	85	78	12	50	135	41	159.5	110	100	28	M45 x 1.5
1 1/2"	INT-302.0317	25	350 Bar	BSP / NPT	85	95	85	12	65	145	44.5	159.5	120	110	28	M45 x 1.5
1 1/4"	INT-302.0318	32	320 Bar	BSP / NPT	<u>CONSULTAR MEDIDAS</u>											
1 1/2"	INT-302.0319	40	320 Bar	BSP / NPT												
2"	INT-302.0320	50	320 Bar	BSP / NPT												

BAJO DEMANDA SE PUEDE SUMINISTRAR OTROS TIPOS DE ROSCA

- Cohimar se reserva el derecho de hacer modificaciones en sus artículos sin previo aviso.

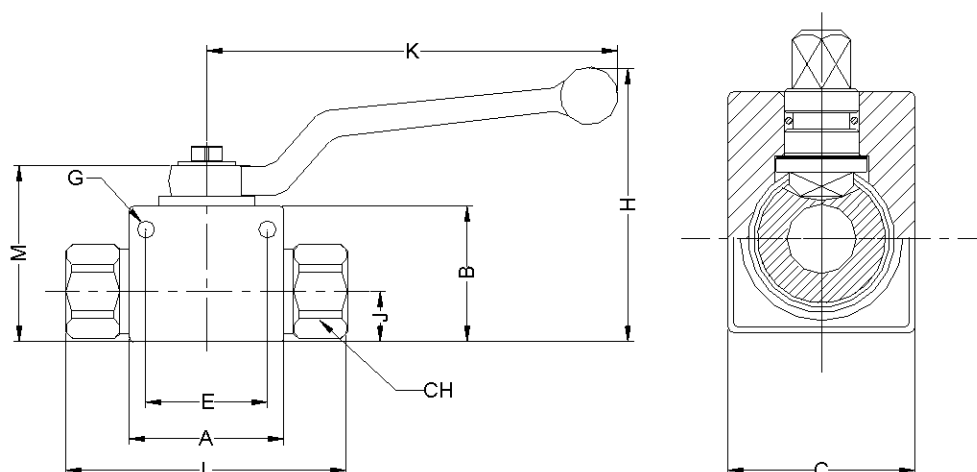
VÁLVULAS DE 2 VÍAS SERIE V2RH AISI 303

DESCRIPCIÓN

Las válvulas de la serie V2RH en acero inoxidable AISI 303 son adecuadas para su instalación en sectores donde necesitemos una alta resistencia a la corrosión así como altas presiones de trabajo. Estas válvulas se fabrican bajo normas DIN 50049-3.1B siendo sus roscas fabricadas con salida hembra y según norma UNI-ISO 7/1 Rp.

DATOS TÉCNICOS:

- MATERIAL: Fabricado en acero inoxidable calibrado AISI 303
- JUNTAS: Estándar con tóricas en NBR y asientos en poliamida 6.6 .
- TEMPERATURA DE TRABAJO: -20° a +125°



TIPO	CÓDIGO	DN	Max. Presión de trabajo	ROSCA	A mm	B mm	C mm	CH mm	H mm	J mm	K mm	L mm	M mm
1/4"	INT-302.0251	6	500 Bar	BSP / NPT	40	35	26	22	71	13	105.5	72.6	45.5
3/8"	INT-302.0252	10	500 Bar	BSP / NPT	45	40	32	27	76	16	105.5	75.4	50.5
1/2"	INT-302.0253	13	500 Bar	BSP / NPT	50	45	35	30	81	18	105.5	84.5	55.5
3/4"	INT-302.0254	20	400 Bar	BSP / NPT	60	58	50	41	108	23	159.5	93.4	73
1"	INT-302.0255	25	350 Bar	BSP / NPT	65	65	57	46	115	27.5	159.5	114.5	80
1 1/4"	INT-302.0256	25	350 Bar	BSP / NPT	80	85	78	50	135	41	159.5	110	100
1 1/2"	INT-302.0257	25	350 Bar	BSP / NPT	85	95	85	65	145	44.5	159.5	120	110
1 1/4"	INT-302.0258	32	<u>CONSULTAR MEDIDAS</u>										
1 1/2"	INT-302.0259	40											
2"	INT-302.0260	50											

BAJO DEMANDA SE PUEDE SUMINISTRAR OTROS TIPOS DE ROSCA

- Cohimar se reserva el derecho de hacer modificaciones en sus artículos sin previo aviso.

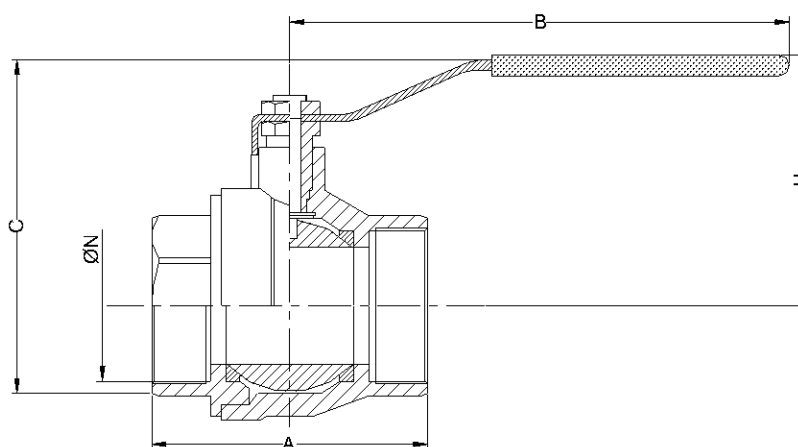
VÁLVULAS DE 2 VÍAS SERIE V2LP25 "Baja Presión"

DESCRIPCIÓN

Las válvulas de la serie V2LP25 nos ofrecen una presión de trabajo de 25 Bar y encontramos sus campos de aplicación en sectores como el riego o la fontanería.

DATOS TÉCNICOS:

- MATERIAL: Fabricadas en latón forjado.
- ACABADO SUPERFICIAL: Cromado
- ASIENTOS DE ESFERA: En PTFE .
- PRENSA ESTOPA: Latón cromado
- MANETA: Acero con protección plástica.
- TEMPERATURA DE TRABAJO: -20° a +180°



TIPO	CÓDIGO	DN	Max. Presión de trabajo	ROSCA	A mm	B mm	C mm	E mm
1/4"	INT-302.4201	9	25 Bar	BSP	40	85	40	26
3/8"	INT-302.4202	11	25 Bar	BSP	44	85	44	30
1/2"	INT-302.4203	15	25 Bar	BSP	49	85	49	34
3/4"	INT-302.4204	20	25 Bar	BSP	53	105	53	38
1"	INT-302.4205	25	25 Bar	BSP	66	105	66	40
1 1/4"	INT-302.4206	32	25 Bar	BSP	75	120	75	52
1 1/2"	INT-302.4207	40	25 Bar	BSP	87	154	87	57
2"	INT-302.4208	50	25 Bar	BSP	116	154	116	59
2 1/2"	INT-302.4209	63	25 Bar	BSP	138	225	138	85
3"	INT-302.4210	74	25 Bar	BSP	150	225	150	98
4"	INT-302.4211	90	25 Bar	BSP	193	225	193	107

- Cohimar se reserva el derecho de hacer modificaciones en sus artículos sin previo aviso.

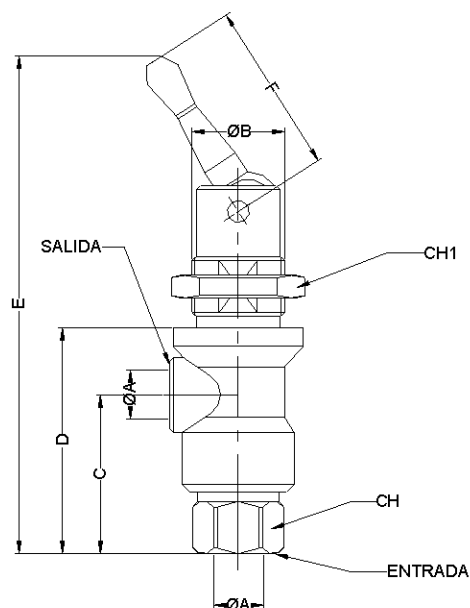
VÁLVULA PNEUMÁTICA SERIE VPN

DESCRIPCIÓN

Estas válvulas nos permiten el accionamiento de sistemas neumáticos en camiones. Su diseño incluye un cuello roscado e incorpora una tuerca pasatabique para su instalación en panel.

DATOS TÉCNICOS:

- MATERIAL: Aluminio.
- ACABADO SUPERFICIAL: Zincado blanco.
- JUNTAS: Estándar en NBR.
- PRENSA ESTOPA: Acero.
- TEMPERATURA DE TRABAJO: -20° a +125°



TIPO	CÓDIGO	Max. Presión de trabajo	ROSCA	ØA	ØB mm	C mm	D mm	E mm	F mm	CH mm	CH1 mm
1/4"	INT-302.4401	15 Bar	BSP	1/4"	25	43	60.5	125	46	22	32

- Cohimar se reserva el derecho de hacer modificaciones en sus artículos sin previo aviso.