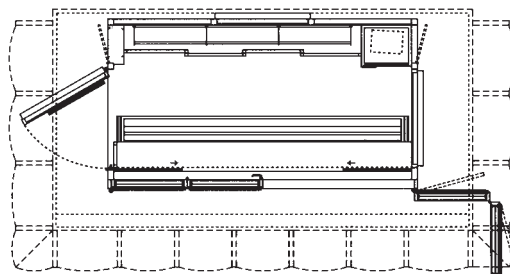
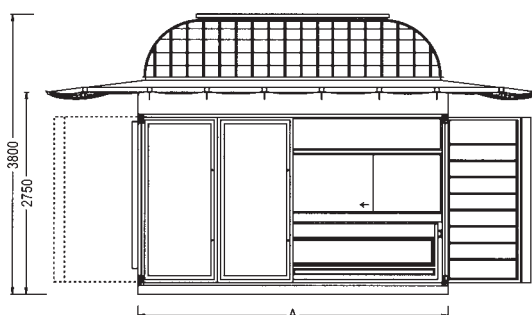
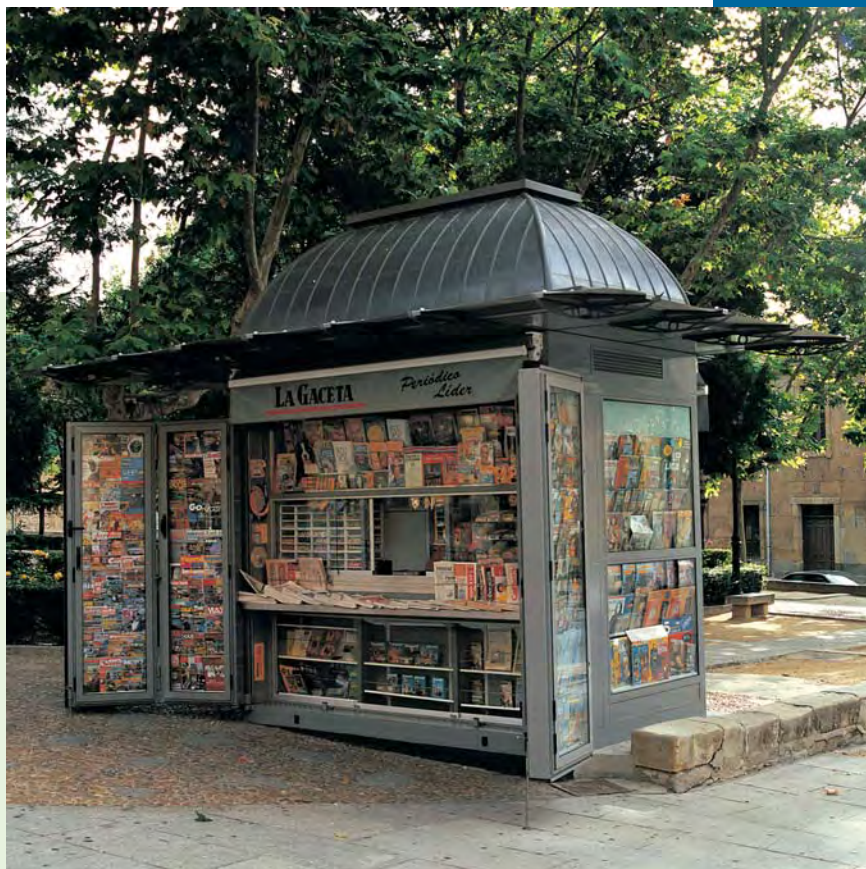


CARACTERÍSTICAS:

Kiosco de prensa, adaptable no obstante para otras funciones: información, bar,...

- Estructura de perfilaría metálica resistente y autoportante.
- Pintura de polvo de poliéster polimerizado.
- Cubierta monobloque de poliéster reforzado con fibra de vidrio.
- Visera mixta de chapa y policarbonato.
- Mobiliario mediante expositores, estanterías y mostrador adaptados a la actividad.
- Instalación eléctrica integrada, con caja de conexión, cuadro de control y protección, alumbrado y bases de enchufe según R.B.T.
- “Mupis” publicitarios opcionales (cartel estándar).
- Opciones previa consulta.



	A	B	Superficie
Grande	4,200	2,180	9,1 m ²
Mediano	4,000	2,000	8,0 m ²
Pequeño	3,000	2,000	5,0 m ²

Cotas orientativas, en milímetros

