

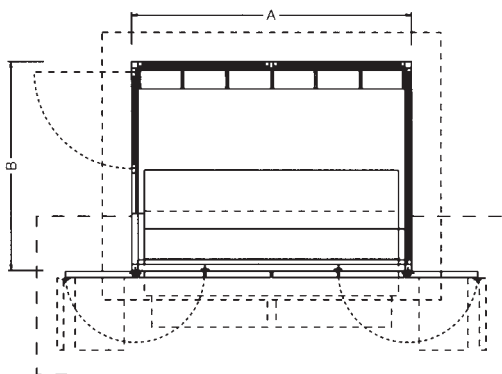
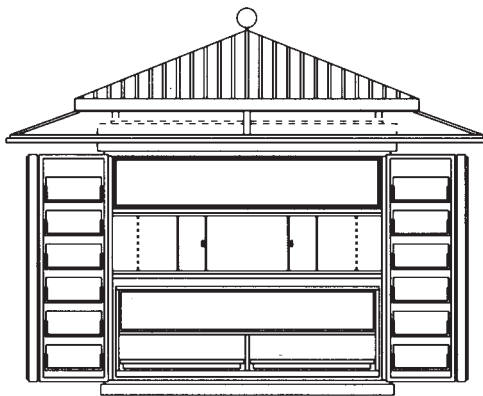
# kiosco Agora



## CARACTERÍSTICAS:

- Base de estructura de acero.
- Estructura de perfilaría metálica resistente y autoportante.
- Cubierta monobloque de poliéster reforzado con fibra de vidrio. Iluminación perimetral opcional.
- Visera perimetral de policarbonato.
- Cerramientos transparentes de vidrio.
- Cerramientos opacos metálicos o de paneles laminados de alta presión.
- Cierre mediante puertas-expositor o persiana.
- Mobiliario mediante expositores, estanterías y mostrador adaptados a la actividad.
- Instalación eléctrica, cuadro de control y protección, alumbrado, y bases de enchufe según reglamento electrotécnico de baja tensión.
- Opciones previa consulta.

SERVICIO PARA EL CIUDADANO



A	B	Superficie
4.200	2.180	9,1 m <sup>2</sup>
4.000	2.000	8,0 m <sup>2</sup>
2.600	2.000	5,2 m <sup>2</sup>
2.300	1.600	3,6 m <sup>2</sup>

Cotas orientativas, en milímetros

