

MODELO 'I-90'

Kiosko para interiores

Modelo de diseño práctico, idóneo para instalar en centros comerciales o zonas de tránsito cubiertas y, en general, en interiores de servicio público.

Sus reducidas dimensiones y peso, así como el juego de posibilidades que permite su variada gama de colores, le hacen adaptable a múltiples entornos.

CARACTERÍSTICAS TÉCNICAS

Base. Sobre bastidor de acero inoxidable se instala pavimento de tablero antihumedad de alta resistencia.

Estructura. Perfilaría de aluminio extrusionado lacado.

Cerramientos. Parte inferior de panel "sandwich" de poliéster reforzado con fibra de vidrio y poliuretano. Parte superior de vidrio laminado de seguridad 6+6 mm. Rotulación corporativa en vidrio frontal realizada con vinilo.

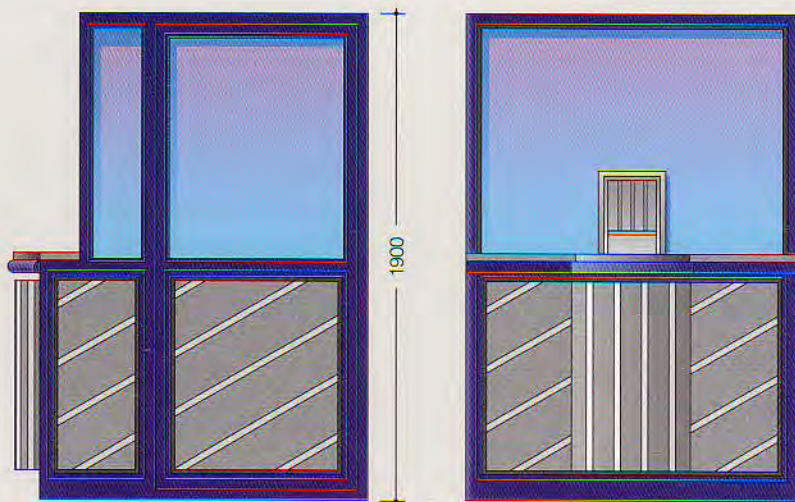
Revestimientos interiores. Tablero de madera melaminado en color blanco.

Mobiliario. Encimera de servicio de granito con cajón en el interior.

Seguridad. Ventanilla de servicio con reja, practicable solamente desde el interior, realizada en acero inoxidable brillo. Puerta de entrada con cerradura con llave.

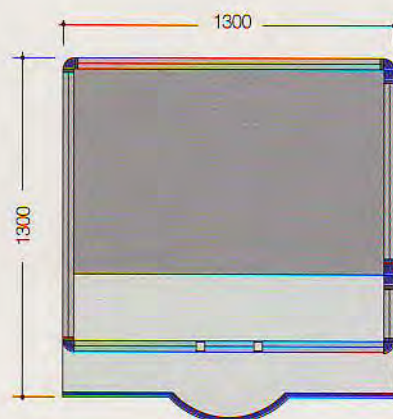
Primur S.A. se reserva el derecho de modificar las características técnicas y el equipamiento sin previo aviso.

Modelos registrados.



Alcoba lateral

Alcoba frontal



Dimensiones



Proyectos e Instalación de Material Urbano, S.A.

Fábrica y Oficinas Centrales

La Juvería, 266
Teléfono 985 32 32 00. Fax 985 32 32 08
33211 Tremañes, Gijón, España



CORPORACIÓN EMPRESARIAL ONCE