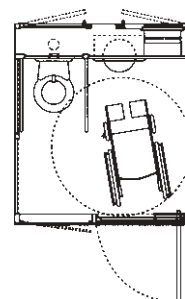
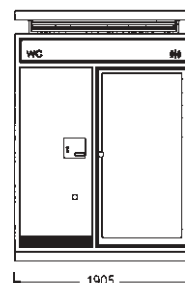
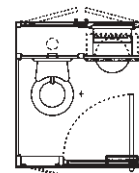
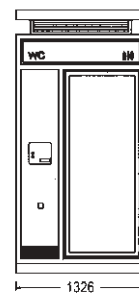


Modelo Euro

Primur



Descripción

Cabina de aseo de construcción monobloque, de planta cuadrada. Cubierta plana formada por prisma sobreelevado. Control de acceso automático: mediante moneda, banda magnética o pulsador. Tiempo límite de uso con piloto indicador interior (a 12") y alarma acústica (a 15"). Está equipado con inodoro con asiento autolimpiable (opcionalmente inodoro convencional).

Accesorios

Dispensador de hojas de papel higiénico engarzado antivandálico. Papelera de acero inoxidable empotrada en cerramiento interior. Espejo antivandálico sobre lavabo (ligeramente inclinado para uso por personas en silla de ruedas). Secamanos y servicio de jabón integrado en lavabo, con accionamiento secuencial (agua-jabón-agua-aire) mediante sensor de proximidad. Reloj programador para limitación horaria de uso.

Características

Pavimentos de perfiles extruidos de aluminio.

Instalaciones

Lavamanos empotrado, de acero inoxidable con servicio automático mediante sensor de proximidad.

Versiones

Equipamiento de aseo con accesorios para permitir el uso por personas con discapacidad.

vista interior

