

# Cabezales de marcado por Rayado



## CN312r

CN312 Cr  
CN312 Sr

La calidad del marcado  
sin ruido



UN MARCADO QUE DESAFIA EL TIEMPO

# Aplicaciones

## MÁQUINAS DE MARCADO INTEGRABLES

CN312Cr Compacta : área de marcado 50 x 40 mm,  
CN312Sr Estándar : área de marcado 100 x 120 mm.

### USO :

Solución ideal para un marcado permanente de piezas de metal y plástico, de formas y condiciones de superficie variadas (automóvil, mecánica, fundición, electromecánica, ...).

### ENTORNO :

Concebida para integración industrial :

- en líneas de producción, o líneas automatizadas de ensambladura.
- en estación de control automática o semiautomática.

### CARACTERÍSTICAS DEL SOFTWARE :

- Creación / Modificación / Almacenamiento de datos de marcado.
  - Gestión de la tarjeta 6 Entradas / 2 Salidas.
  - Cálculo de datos variables: códigos de fecha/hora (varios formatos disponibles), códigos de turnos, contadores.
- Gestión del estilo del texto :
  - selección de fuentes de caracteres (estándar, OCR...),
  - altura de los caracteres ajustable por pasos de 0.1mm,
  - selección de logotipos,
  - compresión, espaciado, centrado automático,
  - marcado lineal, angular, radial, inclinado, inverso, en espejo.
- Trasvase de fuentes y logotipos personalizados.

## ALTO RENDIMIENTO

Máquinas concebidas especialmente para conformar con los requisitos de calidad de marcado en entornos de producción severos e intensivos :

- Seguridad de un marcado directo en las materias más duras (aceros 62 HRC) sin consumibles ni percusiones, con limitación de la inmisión sonora (< 72 dB(A)).
- Velocidad de marcado hasta 6 caracteres por segundo.

## GANANCIA DE INTEGRACIÓN

La autonomía y facilidad de uso de la Unidad de Control UC112 (pantalla + software + teclado) evitan utilizar un software funcionando con un PC, o un PLC.

## INTEGRACIÓN INDUSTRIAL SIMPLIFICADA

Mando del cabezal de marcado por :

- Selección de archivos en la memoria de la UC112 mediante activación de Entradas.
- Unidad de Control funcionando en modo independiente.
- PLC u otro sistema informático, mediante el enlace serie RS232.

## Intercambio rápido del cabezal :

- Sujeción mecánica simple : 2 orificios M8, o 4 orificios M6 (a escoger).
- Posicionado por 2 orificios de diámetro 8H8.

## AYUDA DE MANTENIMIENTO

Contador de desgaste de la punta : informe enviado bien sea hacia una Salida, o hacia la pantalla de la UC112.

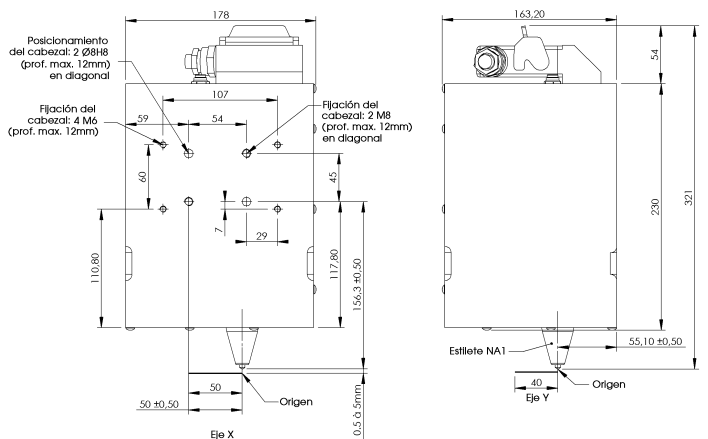
## NORMATIVA :

- Directiva "Máquina" 89/392/CEE.
- Directiva "Compatibilidad Electromagnética" 89/336/CEE.
- Directiva de Baja Tensión "Material Eléctrico" 73/23/CEE.

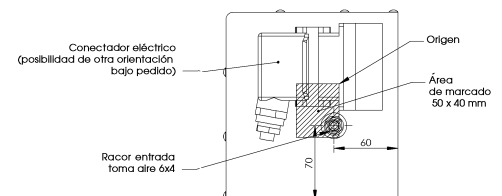
## Marcado permanente



## CN312Cr



CN312CR		
Unidad : mm	26/03/03	lxd
	TEC00040	D



# Características técnicas

## CARACTERÍSTICAS COMUNES DE LAS MÁQUINAS CN312Cr/Sr

### Estiletes de rayado :

- Largo (56mm) para marcado superficial, corto (38mm) para marcado profundo.
- Según la rugosidad de la superficie, existen 2 clases de puntas :
  - Punta de carburo para piezas brutas o de fundición ( $3.2 < Ra < 12.5$ )
  - Punta de diamante para superficies mecanizadas ( $Ra < 3.2$ ).

### Accesorios/Adaptaciones :

- Cable para conexión Cabezal/UC de 3 m (estándar), 6 m, 10 m o 15 m.
- Pantallas móviles o tela de protección.
- Sistema de ajuste de altura ( $\pm 22$  mm).
- Bastidor de columna.
- Porta placas de identificación con bridaje.
- Caja con pulsador arranque de ciclo/paro de emergencia.
- Suministro : 230 V AC ó 115 V AC / 24 V DC - 110 W.

### Entorno :

- Suministro de aire : presión de uso desde 1 hasta 4 bares, con racor neumático  $\varnothing 6$  mm.
- Consumo de energía de aire : 0,4 a 0,7 NI / carácter.
- Temperatura de trabajo : + 5 hasta + 45°C.

### Opciones :

- Telecarga de fuentes o logotipos (HPGL) suplementarios.
- Software de marcado estándar T101W bajo Windows®.
- Software para trasvase de archivos entre la UC112 y un PC.
- Recepción de datos mediante el enlace RS232.
- UC112 en rack 19" 4U.
- Tarjeta suplementaria 8E/8S.
- Pedal de arranque de marcado.

Máquinas	CN312Cr	CN312Sr
Dimensiones (sin estilete ni conector)	178 x 164 x 284 mm	264 x 309 x 184,5 mm
Peso (cabezal solo sin estilete)	9,2 Kg	10,5 Kg

- Dimensiones (largo x ancho x alto) sin conectores : 270x117,3x135,5 mm.

- Peso : 3,2 Kg.

- Suministro eléctrico : 24 V DC  $\pm 10\%$ .

- Potencia : 110 W.

- Entrada de datos por :

- Teclado externo de 105 teclas AT (abastecido con la UC112).
- PC con software bajo Windows®
- PLC mediante enlace RS232 (conector DB9).
- Otros sistemas informáticos mediante enlace RS232.
- Lector de códigos de barras mediante enlace RS232 (opcional).

- Modo "Operador" (derechos limitados) y "Supervisor" (acceso a todas las funcionalidades mediante contraseña).

- Importación de datos provenientes de un archivo Excel o CSV (mediante el software T101W).

- Exportación del texto marcado mediante el enlace RS232 :

- hacia PC : para crear un fichero histórico.
- hacia impresora : para imprimir etiquetas.
- hacia automática : para comprobar el texto marcado, por ejemplo.

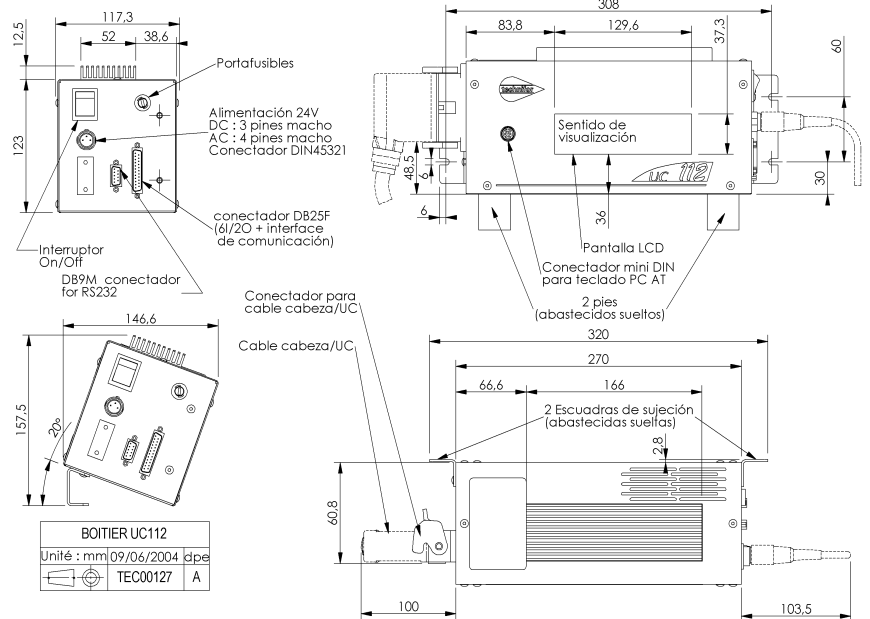
- Selección de archivos en la memoria :

- por teclado 105 teclas AT.
- por tarjeta 6E / 2S (conector DB25).
- por enlace serie RS232.

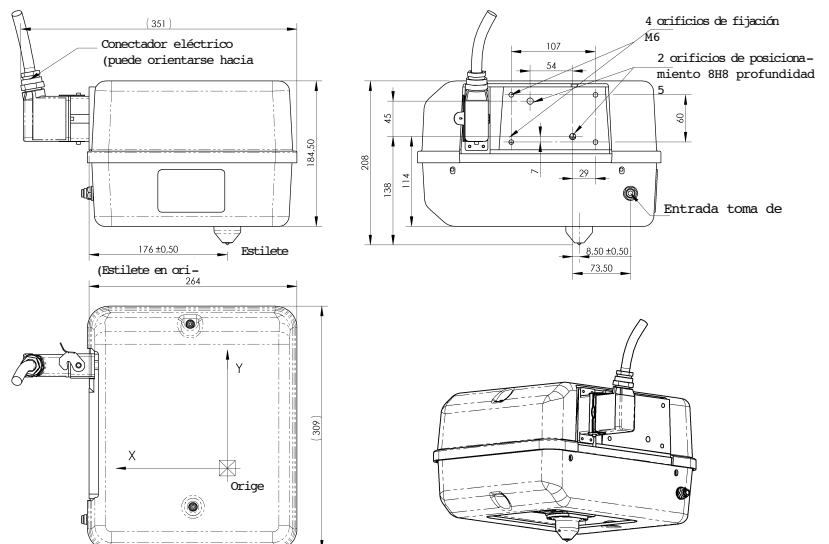
- Interface de comunicación :

- Arranque de marcado.
- Final de ciclo.
- Reset.
- Máquina dispuesta para arrancar marcado.
- 6E / 2S.

## UC112



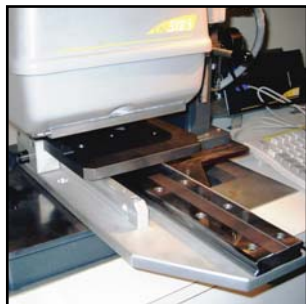
## CN312Sr



# Accesorios



Bastidor de columna.



Corredera para cargar/descargar.



Sistema de ajuste de altura (± 22 mm) : CHR.



Estiletes : largo 56 mm/corto 38 mm.



Pedal industrial de arranque de marcado.



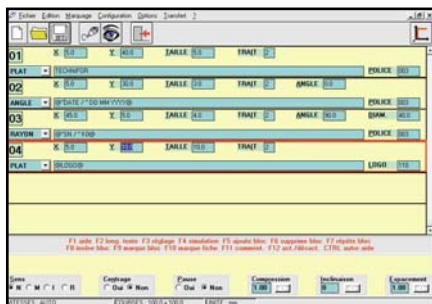
Pedal estándar de arranque de marcado.



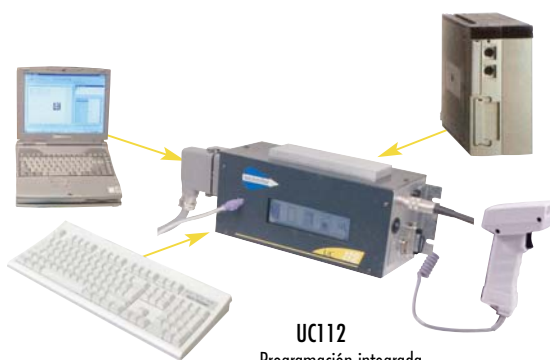
Caja con pulsador arranque de ciclo/paro de emergencia.



Alimentación 230V AC/24V DC – 110W  
Alimentación 115V AC/24V DC – 110W.



Software de marcado estándar T101W bajo Windows® .



UC12  
Programación integrada

## Marcado Profundo

Para un marcado profundo, Technifor dispone de otra máquina de marcado por rayado de tecnología diferente. Rápida (10 segundos para marcar 19 caracteres de 7 mm) y potente, la máquina SV312 puede realizar marcados de una profundidad de 0,3 mm sobre acero de 110HB, o de 0,25 mm sobre hierro fundido.



Por esto, constituye la solución ideal para marcar los bloques de motores, o los números VIN directamente sobre los chasis de automóviles. También se puede adaptar para la identificación permanente de los armazones metálicos, así como para referenciar válvulas o tubos off-shore.



UN MARCADO QUE DESAFIA EL TIEMPO

**Technifor SAS**

114, quai du rhône - F-01708 MIRIBEL Cedex  
Tel. +33 (0)4 78 55 85 85 - Fax +33 (0)4 78 55 22 94

E-Mail : tf@technifor.com

[www.technifor.com](http://www.technifor.com)