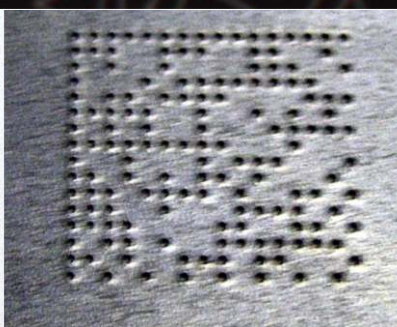
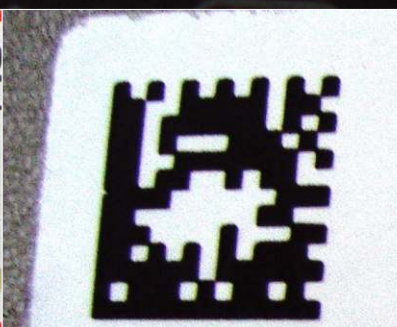


Captura de datos automática

© IBEC SYSTEMS 2007



- En IBEC SYSTEMS ofrecemos a nuestros Clientes soluciones llave en mano para captura de datos con una perfecta relación entre tecnología, prestaciones y precio siempre acorde a sus necesidades específicas reales.
- Nuestra amplia experiencia en instalaciones industriales nos lleva a seleccionar aquellos equipos mas destacados por su robustez y fiabilidad para trabajar en los entornos mas difíciles y exigentes.
- Disponemos de soluciones lectura de códigos de barras lineales, bidimensionales y códigos de marcación directa en los materiales (DPM - direct part marking). Consúltenos sin ningún compromiso.

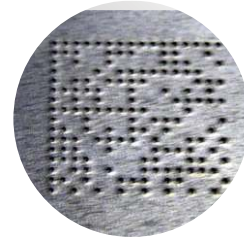
Lectores industriales



CODIGOS DE BARRAS LINEALES



BI-DIMENSIONALES DATAMATRIX



BI-DIMENSIONALES DPM



- Lectores de mano tipo pistola con conexión directa a PC vía cable serie o emulación de teclado y también inalámbricos por bluetooth con alcance aproximado de 10 metros hasta la base de recepción de los datos.

- Modelos disponibles para lectura de códigos lineales (códigos de barras) y específicos para lectura de códigos bidimensionales (Datamatrix).

- Tecnologías de lectura disponibles; laser o CCD para códigos lineales e imager 2D para bidimensionales.

- Construcción en ABS reforzado resistente a caídas y golpes.

- Lectores de mano inalámbricos, tipo pistola para comunicación a distancia por radiofrecuencia con la base receptora conectada al sistema informático.

- Alcance aproximado de 100 m. hasta la base de recepción de los datos.

- Equipos específicos para códigos de barras lineales.

- Tecnología de lectura láser.

- Construcción robusta en ABS reforzado resistente a caídas y golpes.

- Lectores compactos para integrar en líneas de producción, expedición y sistemas automáticos.

- Equipos con sistema "raster" para lectura de múltiples códigos en diferentes alturas.

- Conexión directa a sistema informático por cable.

- Lectores específicos para códigos de barras, códigos bidimensionales o con ambas tecnologías simultáneamente.

- Tecnología de lectura láser para lineales e imager 2D para bidimensionales.

- Construcción en metal.

- Lectores de mano, tipo pistola, específicos para lectura de códigos bidimensionales de marcación directa sobre materiales DPM (Direct Part Marking).

- Equipos con sistema de ajuste automático del contraste y optimización de imagen 2D, con conexión directa a PC por cable e inalámbrico por bluetooth con 10 metros de alcance hasta la base receptora..

- Tecnología de lectura imager 2D.

- Construcción robusta en ABS reforzado resistente a caídas y golpes.

ISO 9001

BUREAU VERITAS
Certification



IBEC SYSTEMS®