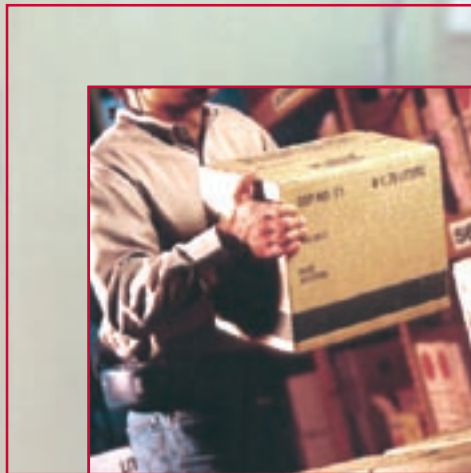




MPSTRONGOlift

**Ascensores destinados
al transporte de carga
y personas autorizadas**



↑
nos
adaptamos
a tu
espacio

ACABADOS DE CABINAS

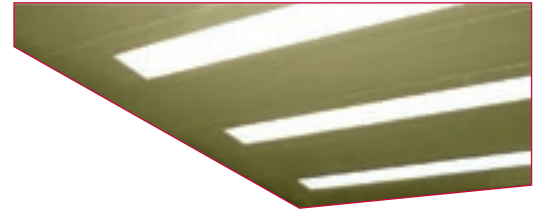


• Tipos de pisaderas

Seleccione la más apropiada, dependiendo del sistema y tipo de carga a transportar. Aluminio reforzado (estándar), Tubo de chapa, Tubo de acero inoxidable y Chapa maciza.

• Iluminación rasante

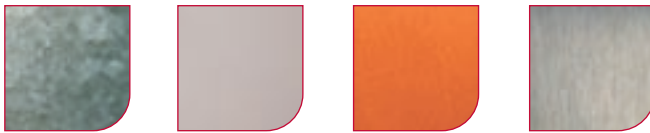
Iluminación rasante por fluorescentes que permite disponer de la misma altura diáfana en toda la cabina.



• Acabados de paredes

Cabina **FORTE-GOODS** con variedad de acabados. Paredes modulares sin separación en chapa directa.

(**G**) Chapa Galvanizada (estándar), (**E**) Pintada epoxy RAL 7044 (beige), (**K**) Aceros Plastificados, (**X**) Aceros Inoxidables.



• Acabados de suelos

Chapa estriada (estándar), Goma antideslizante, Aluminio damero, Acero inoxidable lagrimado.



• Pulsadores antivandálicos

Pulsadores en acero inoxidable montaje rasante, robustos y antivandálicos, montados en placa de acero inoxidable.

Botonera Cabina ▶
Botonera Planta ▼



OPCIONES

• Bandas de protección

Paragolpes para protección de paredes. Fácil recambio.

• Cortinas infrarrojas (recomendado)

Barrera de múltiples fotocélulas que permiten una protección total en las puertas, facilitando la carga y descarga.

• Trampilla de evacuación

Trampilla en techo de cabina de 350 x 500 mm.



EMBARQUE SIMPLE

Dimensiones de cabina estándar TIPO Q

	Modelo	Kg/pers	AC x FC	PL	AH x FH
Embarque simple Suspensión 1:1	1500 K	1500/20	1700 x 2000	1400	2500 x 2400
	2000 K	2000/26	2000 x 2100	1400	2800 x 2500
Pisadera y marco volado C4H	2500 K	2500/33	2000 x 2500	1400	2800 x 2900
	3000 K	3000/40	2300 x 2500	1400	3100 x 2900
	3500 K	3500/46	2500 x 2600	1400	3300 x 3000
	4000 K	4000/53	2600 x 2800	1400	3400 x 3200

Dimensiones de cabina 2º estándar TIPO R

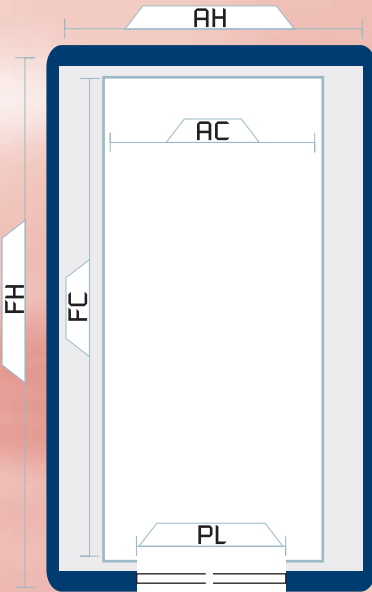
	Modelo	Kg/pers	AC x FC	PL	AH x FH
Embarque simple Suspensión 1:1	1500 K	1500/20	1500 x 2200	1400	2300 x 2600
	2000 K	2000/26	1500 x 2700	1400	2300 x 3100
Pisadera y marco volado C4H	2500 K	2500/33	1800 x 2700	1400	2600 x 3100
	3000 K	3000/40	2100 x 2700	1800	2900 x 3100
	3500 K	3500/46	2100 x 3100	1800	2900 x 3500
	4000 K	4000/53	2100 x 3400	1800	2900 x 3800

Dimensiones de cabina estándar TIPO Q

	Modelo	Kg/pers	AC x FC	PL	AH x FH
Embarque simple Suspensión 2:1	1500 K	1500/20	1700 x 2000	1400	2600 x 2400
	2000 K	2000/26	2000 x 2100	1400	2900 x 2500
Pisadera y marco volado C4H	2500 K	2500/33	2000 x 2500	1400	2900 x 2900
	3000 K	3000/40	2300 x 2500	1400	3200 x 2900
	3500 K	3500/46	2500 x 2600	1400	3400 x 3000
	4000 K	4000/53	2600 x 2800	1400	3500 x 3200

Dimensiones de cabina 2º estándar TIPO R

	Modelo	Kg/pers	AC x FC	PL	AH x FH
Embarque simple Suspensión 2:1	1500 K	1500/20	1500 x 2200	1400	2400 x 2600
	2000 K	2000/26	1500 x 2700	1400	2400 x 3100
Pisadera y marco volado C4H	2500 K	2500/33	1800 x 2700	1400	2700 x 3100
	3000 K	3000/40	2100 x 2700	1800	3000 x 3100
	3500 K	3500/46	2100 x 3100	1800	3000 x 3500
	4000 K	4000/53	2100 x 3400	1800	3000 x 3800



1:1

Altura útil CABINA	Huida 1:1	Huida 2:1	Altura libre PUERTAS
2180	3600	3600	2000-2100
2280	3700	3700	2000-2200
2380	3900	3900	2000-2300
2480	consultar	consultar	2000-2400
2580	consultar	consultar	2000-2500

2:1

DOBLE EMBARQUE A 180°

Dimensiones de cabina estándar TIPO Q

	Modelo	Kg/pers	AC x FC	PL	AH x FH
Doble embarque 180° Suspensión 1:1	1500 K	1500/20	1700 x 2000	1400	2500 x 2700
	2000 K	2000/26	2000 x 2100	1400	2800 x 2750
Pisadera y marco volado C4H	2500 K	2500/33	2000 x 2500	1400	2800 x 3150
	3000 K	3000/40	2300 x 2500	1400	3100 x 3150
	3500 K	3500/46	2500 x 2600	1400	3300 x 3250
	4000 K	4000/53	2600 x 2800	1400	3400 x 3450

Dimensiones de cabina 2º estándar TIPO R

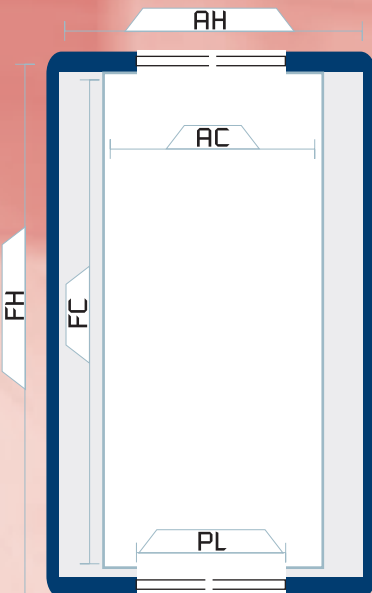
	Modelo	Kg/pers	AC x FC	PL	AH x FH
Doble embarque 180° Suspensión 1:1	1500 K	1500/20	1500 x 2200	1400	2300 x 2850
	2000 K	2000/26	1500 x 2700	1400	2300 x 3350
Pisadera y marco volado C4H	2500 K	2500/33	1800 x 2700	1400	2600 x 3350
	3000 K	3000/40	2100 x 2700	1800	2900 x 3350
	3500 K	3500/46	2100 x 3100	1800	2900 x 3750
	4000 K	4000/53	2100 x 3400	1800	2900 x 4050

Dimensiones de cabina estándar TIPO Q

	Modelo	Kg/pers	AC x FC	PL	AH x FH
Doble embarque 180° Suspensión 2:1	1500 K	1500/20	1700 x 2000	1400	2600 x 2650
	2000 K	2000/26	2000 x 2100	1400	2900 x 2750
Pisadera y marco volado C4H	2500 K	2500/33	2000 x 2500	1400	2900 x 3150
	3000 K	3000/40	2300 x 2500	1400	3200 x 3150
	3500 K	3500/46	2500 x 2600	1400	3400 x 3250
	4000 K	4000/53	2600 x 2800	1400	3500 x 3450

Dimensiones de cabina 2º estándar TIPO R

	Modelo	Kg/pers	AC x FC	PL	AH x FH
Doble embarque 180° Suspensión 2:1	1500 K	1500/20	1500 x 2200	1400	2400 x 2850
	2000 K	2000/26	1500 x 2700	1400	2400 x 3350
Pisadera y marco volado C4H	2500 K	2500/33	1800 x 2700	1400	2700 x 3350
	3000 K	3000/40	2100 x 2700	1800	3000 x 3350
	3500 K	3500/46	2100 x 3100	1800	3000 x 3750
	4000 K	4000/53	2100 x 3400	1800	3000 x 4050



1:1

PARADAS 2 a 6
RECORRIDO MÁXIMO SUSPENSIÓN 1:1 3,5 m
RECORRIDO MÁXIMO SUSPENSIÓN 2:1 15 m
FOSO 1.200 mm

2:1

- Especialmente diseñado para mover cargas en una gran variedad de edificios: Almacenes, Hoteles, Fábricas, Aeropuertos, Supermercados, Grandes Superficies Comerciales, Hospitales...

FLEXIBILIDAD

AMPLIO RANGO DE CARGA

Desde 1500 a 4000 kg.(1)

DIMENSIONES FLEXIBLES DE CABINA

Anchos de Cabina de: 1400 a 2600 mm.

Fondos de Cabina de: 2000 a 3850 mm.

Que permiten transportar cargas de dimensiones y pesos diversos e incluso cargas con carretilla eléctrica.

GRAN VARIEDAD DE ANCHOS Y ALTURAS DE PUERTAS, que facilitarán la carga y descarga de los bultos según su dimensión.

Puertas automáticas centrales de 4 ó 6 hojas para un mayor aprovechamiento del hueco.

Paso libre desde 1300 a 2500 mm. (1)

Altura libre de puerta desde 2000 a 2500 mm. (1)

Acabados en epoxy o en acero inoxidable esmerilado.

ALTA TECNOLOGÍA=CONFORT

■ IMPULSIÓN

Hidráulica con cuarto de máquinas. Suspensión 1:1 y 2:1.

■ MANIOBRA ELECTRÓNICA POR MICROPROCESADOR

Maniobra universal o colectiva bajada de última tecnología.

■ NIVELACIÓN EXCEPCIONAL

Ascensores diseñados para facilitar la carga y descarga de materiales pesados.

■ VELOCIDAD

0,2 m/seg (estándar), 0,5 m/seg. (opcional).

■ CONTROL DE EXCESO DE CARGA

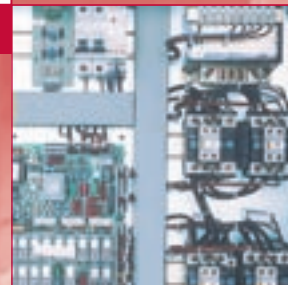
■ PUERTAS AUTOMÁTICAS

Motorización monofásica o VVVF (opcional).

ROBUSTEZ

Además su construcción robusta permite el transporte de grandes cargas.

(1) Consúltenos para valores superiores. También disponibles Estudios personalizados por nuestro departamento de ingeniería.



CORPORACIÓN INDUSTRIAL DIVISIÓN ELEVACIÓN

globalNETWORK

MP ARGELIA
MP AUSTRALIA
MP AUSTRIA
MP CHEQUIA
MP CHILE
MP CHINA

MP ESPAÑA
MP FRANCIA
MP GRECIA
MP HOLANDA
MP ITALIA
MP JORDANIA

MP MÉXICO
MP POLONIA
MP PORTUGAL
MP RUSIA
MP SUECIA

www.mpcorporacion.com

elevacion@mpcorporacion.com

Telf.: 902 555 566