

**SISTEMAS
DE RESCATE**

¿imprevistos?



Calma



24



MP



a tu servicio



hs

**siempre
hay
alguien**

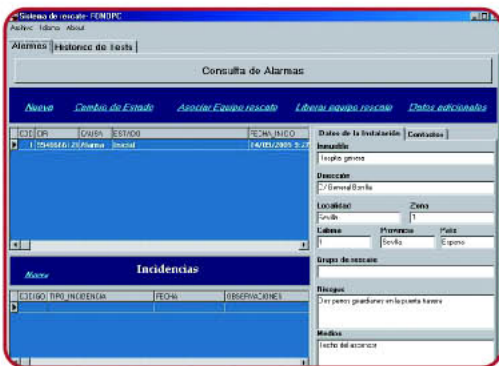


 **MP**
ASCENSORES



■ TÉLEFONO DE EMERGENCIA

Télefono de emergencia + circuitos adicionales para el cumplimiento de la norma EN 81-28. Se complementa con el software de gestión de alarmas.



■ GESTIÓN DE ALARMAS

El sistema Gestor de alarmas remotas tiene por objeto recepcionar, identificar, validar, asistir y almacenar el proceso de alarmas remotas según indica la norma EN 81-28, tanto en alarmas como en las comprobaciones periódicas de los equipos instalados, así como en las incidencias producidas durante dichas comprobaciones.



■ EMERGENCIA

Los equipos de emergencia contienen un conjunto de baterías que proporcionan la energía necesaria para iluminar una o varias lámparas incandescentes. Dichas lámparas garantizan un alumbrado de emergencia en la cabina, en caso de falta de suministro eléctrico, de acuerdo a las especificaciones indicadas en las normas EN 81-1/2. Son compatibles con los plafones MP de las series PLB y PLF (opcionales). Los modelos 022 y 026 incorporan, además, un sistema de alarma acústica.



■ RESCATAMAC / H

Sistemas de apertura de puertas, según modelo de operador; disponibles para motores DC 041, monofásicos 042, trifásicos 043. Para operadores con control electrónico consultar según modelo.