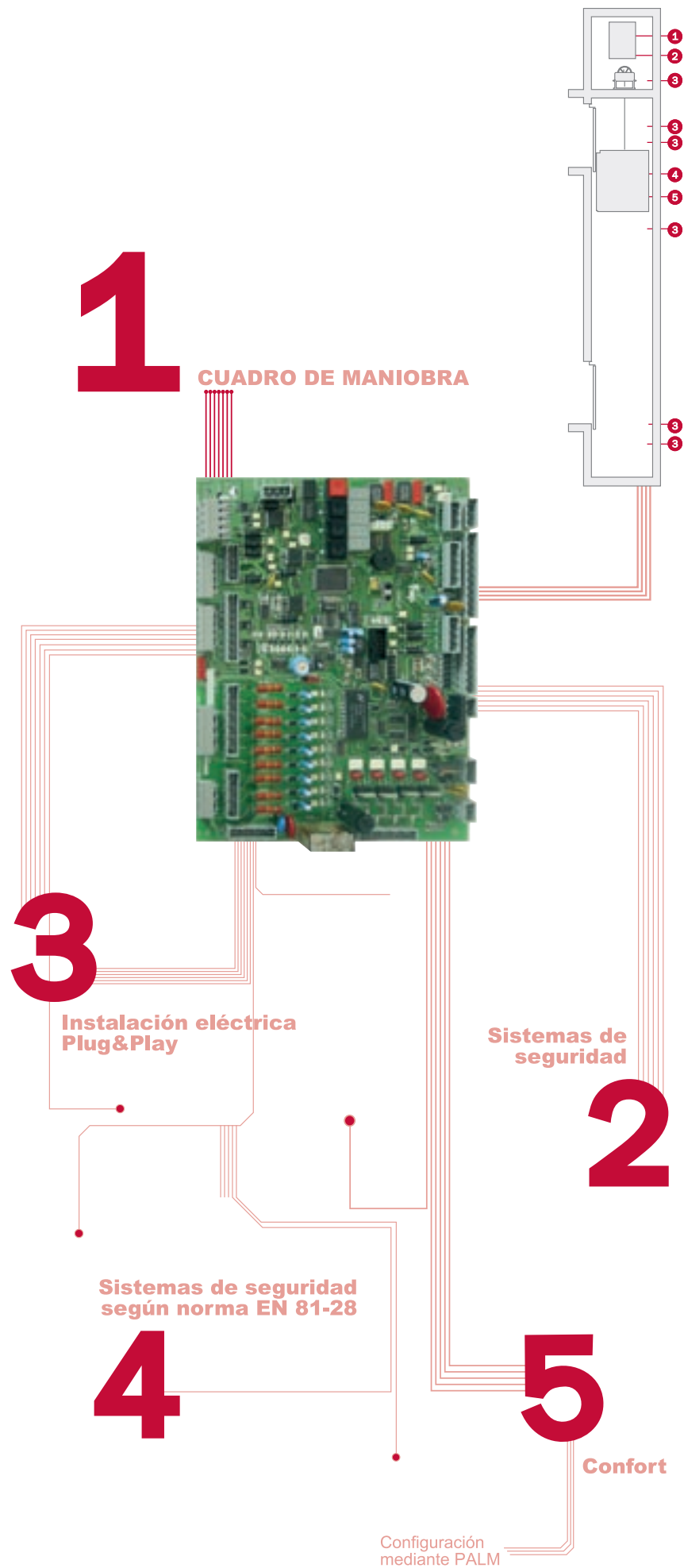


# INSTALACIÓN ELÉCTRICA

- CUADRO DE MANIOBRA
- INSTALACION DE HUECO
- BOTONERA DE CABINA
- BOTONERA DE PLANTA



## PRESTACIONES

FUNCIÓN	DESCRIPCIÓN	Estandar/Opcional	
HASTA CUADRUPLIX, 16 NIVELES SELECTIVA EN SUBIDA Y BAJADA	Gestión de instalaciones múltiples priorizando el servicio, minimizando tiempos de espera.	●	
	Modo de funcionamiento Universal, Selectiva bajada, selectiva subida y bajada, selectiva mixta.	●	
TIPO DE ASCENSOR	Eléctrico (1 o 2 velocidades), Oleodinámico (arranque directo, arranque estrella-triángulo, soft-starter) Variación de frecuencia (Gear o Gearless).	●	
CONTROL DE PUERTAS	Control para operador de puertas en cabina monofásico, 220 + señal de leva, trifásico (Opcional). Con puertas automáticas o semiautomáticas en exteriores.	●	○
ELECTROLEVA			○
GONG DE LLEGADA A PLANTA (en cabina)			○
GONG DE LLEGADA A PLANTA (en cada planta)			○
GRUPO ELECTRÓGENO	Cuando funciona con alimentación de grupo electrógeno se optimizan los arranques.	●	
ACUDE	En grupos de ascensores indica el ascensor que parará en cada nivel.		○
ESTÁ	Indica si el ascensor está a nivel (ideal en caso de puertas semiautomáticas sin mirilla).		○
FLECHAS DE TENDENCIA (PRÓXIMA PARTIDA)	En grupos de ascensores indica el ascensor que parará en cada nivel así como el sentido del próximo servicio.		○
REENVIO A PLANTA PRINCIPAL	Transcurrido el tiempo que se marque, la cabina se reenvía y aparca en la planta principal. Se puede decidir desde que plantas queremos dicha función.	●	
BORRADO DE LLAMADAS DE CABINA	Múltiples llamadas pueden aparecer por un incorrecto uso de la botonera de cabina, la maniobra borrará las mismas si no detecta corte en la fotocélula.	●	
RENIVELACIÓN CON PUERTAS ABIERTAS	En caso de ascensor oleodinámico asegura que la cabina permanecerá a nivel de planta, independientemente del estado de las puertas.		○
APROXIMACIÓN CON PUERTAS ABIERTAS	Las puertas comenzarán a abrirse en la zona de desenclavamiento, mejorando el servicio.		○
MANIOBRA DE BOMBEROS	Una vez activada aparcará en planta principal y sólo permitirá el uso del ascensor por personal especializado.	●	
FILTRADO DE ALARMAS	Conforme a EN81-28 limita la posibilidad de llamadas innecesarias al servicio de mantenimiento según indica dicha norma.		○
PLANTA CORTA	En caso de entreplantas menores de 3 mt (hasta 0.3 mt). Permite parametrizar en cada planta el tipo de cambio de velocidad pudiéndose aplicar a la mayoría de las distancias de planta.	●	
INFORMACIÓN EN TIEMPO REAL	Información en tiempo real, de estado de órganos de la maniobra, motivos de no arranque y errores.	●	
MODOS ESPECIALES DE FUNCIONAMIENTO	Permite configuraciones especiales de funcionamiento como: - Servicio de emergencia en hospital. - Modo attendant. - Modo ascensorista. - U36. - Bomberos Australia.	●	
	Bajo demanda es posible implementar funcionalidades específicas		○