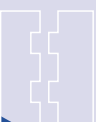
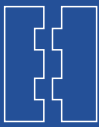




**DOOR CLOSERS**

**AMORTIGUADORES**





## DOOR CLOSERS

### AMORTIGUADORES

## DOOR CLOSERS

- Precision-machined steel tube cylinder
- Oversized spring for fatigue-free operation
- Special viscostatic hydraulic fluid
- Proprietary three-lipped oil seal
- Fully leak-proof static seals
- PVC roller.
- Periodically tested to withstand over 1 million closing cycles.
- 2 YEAR WARRANTY.
- Combined with a torsion spring, our door closers are a most cost-efficient closing system for swing doors
- Our door closers absorb the shock of door closing and hold the door in place to ensure proper door-closed electric contact

#### FEATURES:

1. Loosen the locknut
2. Turn rod until desired closing speed is obtained. Door closers are supplied factory-adjusted to the position shown by the arrow. Turn clockwise to increase the speed or counterclockwise to reduce the speed. A 360-degree turn will bring the adjustment to its starting value
3. Tighten the locknut, holding the rod with a screwdriver so as not to alter the adjustment setting

## AMORTIGUADORES

- Cilindro en tubo de acero de alta precisión
- Resorte sobredimensionado, libre de fatiga
- Aceite especial viscostático
- Retén triple labio, diseño exclusivo
- Cierres estáticos de total estanqueidad / Rueda de PVC
- Ensayados periódicamente hasta 1.000.000 de maniobras
- 2 AÑOS DE GARANTIA
- En combinación con un muelle de torsión, constituyen el sistema más eficaz y económico para el cierre de puertas batientes
- Amortigua el golpe de la puerta al cerrarse, y la retiene asegurando un buen contacto de presencia de hoja

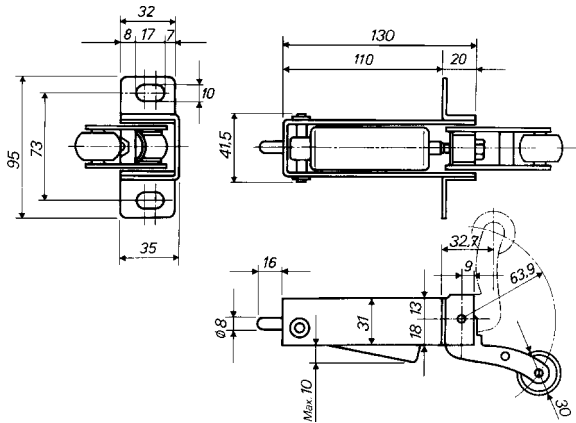
#### REGULACIÓN:

1. Aflojar la contratuerca
2. Girar el eje hasta obtener la velocidad deseada  
El amortiguador se suministra regulado en la zona que indica la flecha. A derecha aumenta la velocidad, a la izquierda disminuye. Girando el eje 360° la regulación vuelve al punto de partida
3. Apretar la contratuerca, sujetando el eje con un destornillador para no variar la regulación obtenida



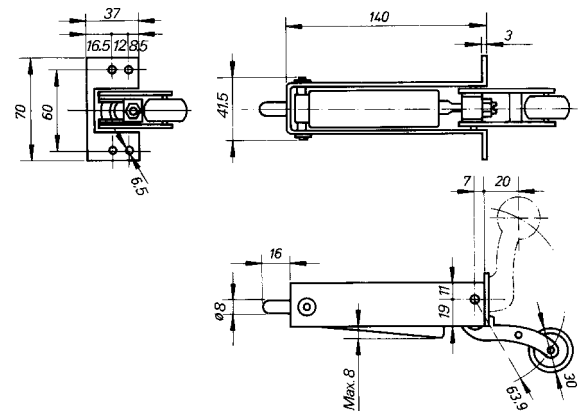
## REF 640

P: 100Kgrs. F: 4Kp



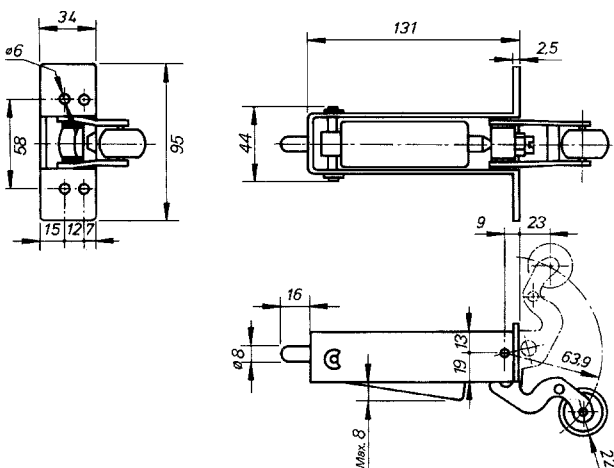
## REF 645

P: 100Kgrs. F: 4Kp & 6Kp



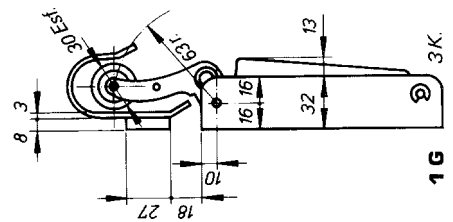
## REF 648

P: 100Kgrs. F: 4Kp



## REF 646

P: 60Kgrs. F: 4Kp



### P: Max. door weight

P: Máximo peso de la puerta

### F: Closing force

F: Fuerza de cierre



#### **SEVILLA**

Pabellón MP. C/Leonardo Da Vinci, TA-13  
Isla de la Cartuja. 41092 Sevilla  
Tel.: +34 954 63 05 62. Fax: +34 954 65 79 55  
e-mail: macsa@macpuarsa.es

#### **ZARAGOZA**

Pol. Ind. El Aguila. Autov. de Logroño Km 13,4  
Naves 14 - 20. 50180 Utebo - Zaragoza  
Tel.: +34 976 78 82 61. Fax: +34 976 78 81 53  
e-mail: puarsa@macpuarsa.es

**web: [www.macpuarsa.es](http://www.macpuarsa.es)**

