



**REHAU®**

## Sistema de muros cortina REHAU-Polytec 50



Las ventanas  
distinguen  
su hogar



**Nuestra  
aportación  
al ahorro  
energético**



Leesburg

# La calidad de una marca mundialmente acreditada.

Sus más de 40 años de experiencia y dedicación a este sector del mercado han convertido a REHAU en una de las empresas líderes en la fabricación de sistemas de

perfiles para ventanas y muros cortina. Los productos de calidad con la marca REHAU se emplean con gran éxito en el mundo entero.



Moscú

Belgorod

Viena

Munich

Oslo

## Experiencia y buen hacer: REHAU

En REHAU, la gestión interna de la calidad y los controles externos, llevados a cabo por Institutos de Ensayo independientes, avalan la alta calidad de los sistemas de perfiles.

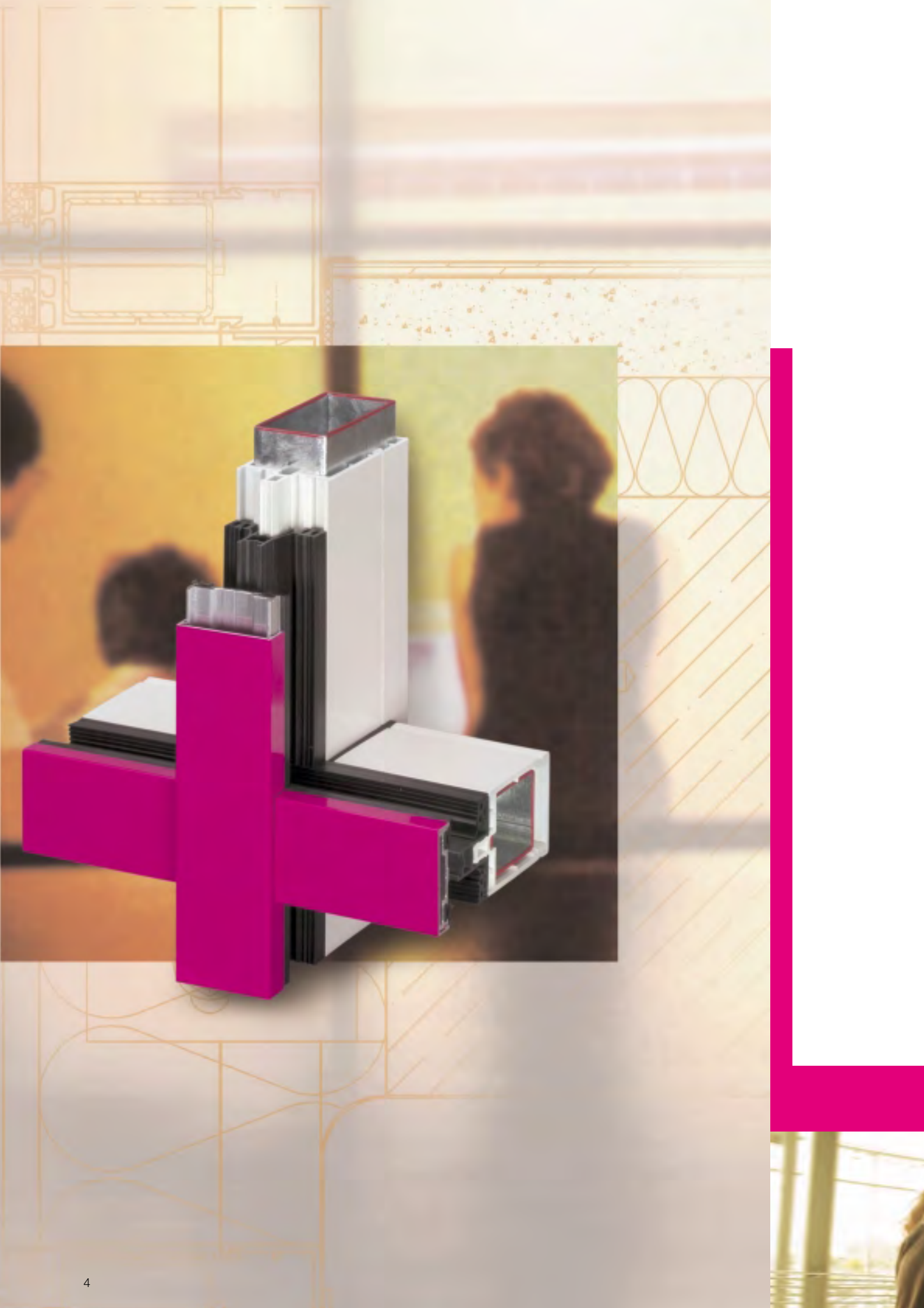
Los perfiles son elaborados por empresas cualificadas, formadas en la REHAU-ACADEMY, de acuerdo con los conocimientos técnicos más recientes.

La calidad está garantizada a lo largo de todo el proceso. Desde el desarrollo, pasando por la producción, hasta la elaboración por una empresa instaladora certificada por REHAU. Esto significa seguridad al máximo nivel, para usted y para sus clientes.

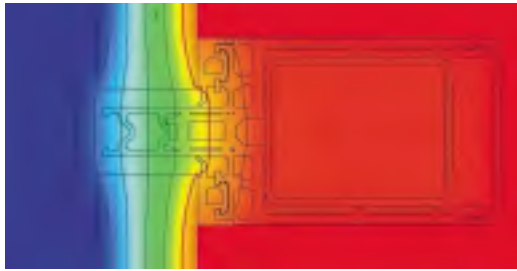
## Las prestaciones de REHAU y su presencia cerca del cliente, garantías de éxito

En REHAU, estar cerca del cliente y la orientación hacia el cliente son conceptos que se viven día a día. Con 160 Delegaciones Comerciales y nuestro soporte técnico prestamos un apoyo competente en todas las fases de un proyecto de obra, tanto antes como durante la planificación y ejecución de la misma. Contará con ayuda para realizar el proyecto y se le facilitará toda la documentación técnica necesaria. Aproveche estas perspectivas y posibilidades y opte por un colaborador que le ofrece sistemas completos.





# ¡REHAU-Polytec 50 es nuestra respuesta a la necesidad de preservar los recursos de energía!

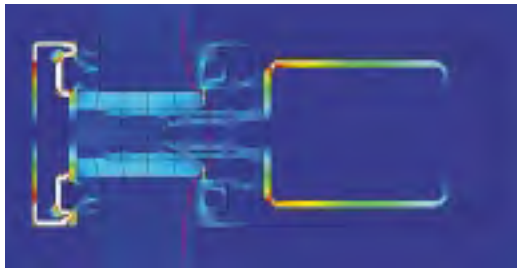


Evolución de la temperatura



-15°C

+20°C



Corriente térmica



## El aislamiento térmico rentable.

Las exigencias en cuanto al ahorro de energía requieren, cada vez más, un aislamiento térmico óptimo, algo que las fachadas convencionales difícilmente pueden asegurar con medidas adicionales. ¡No permita que estas exigencias limiten su creatividad! Con REHAU-Polytec 50 tiene a su alcance la solución para un aislamiento térmico rentable a la vez que arquitectónicamente exigente.

Arquitectura moderna en vidrio y máximo aislamiento térmico con el sistema de muros cortina REHAU-Polytec 50, un diseño que con un valor  $U_R = 1,4 \text{ W/m}^2\text{K}$  se encuadra dentro del grupo 1 de materiales para marcos.

## REHAU-Polytec 50 - la fórmula hacia el éxito en el ahorro de energía:

$$U_R = 1,4 \text{ W/m}^2\text{K}$$



# Económico, seguro, individual.

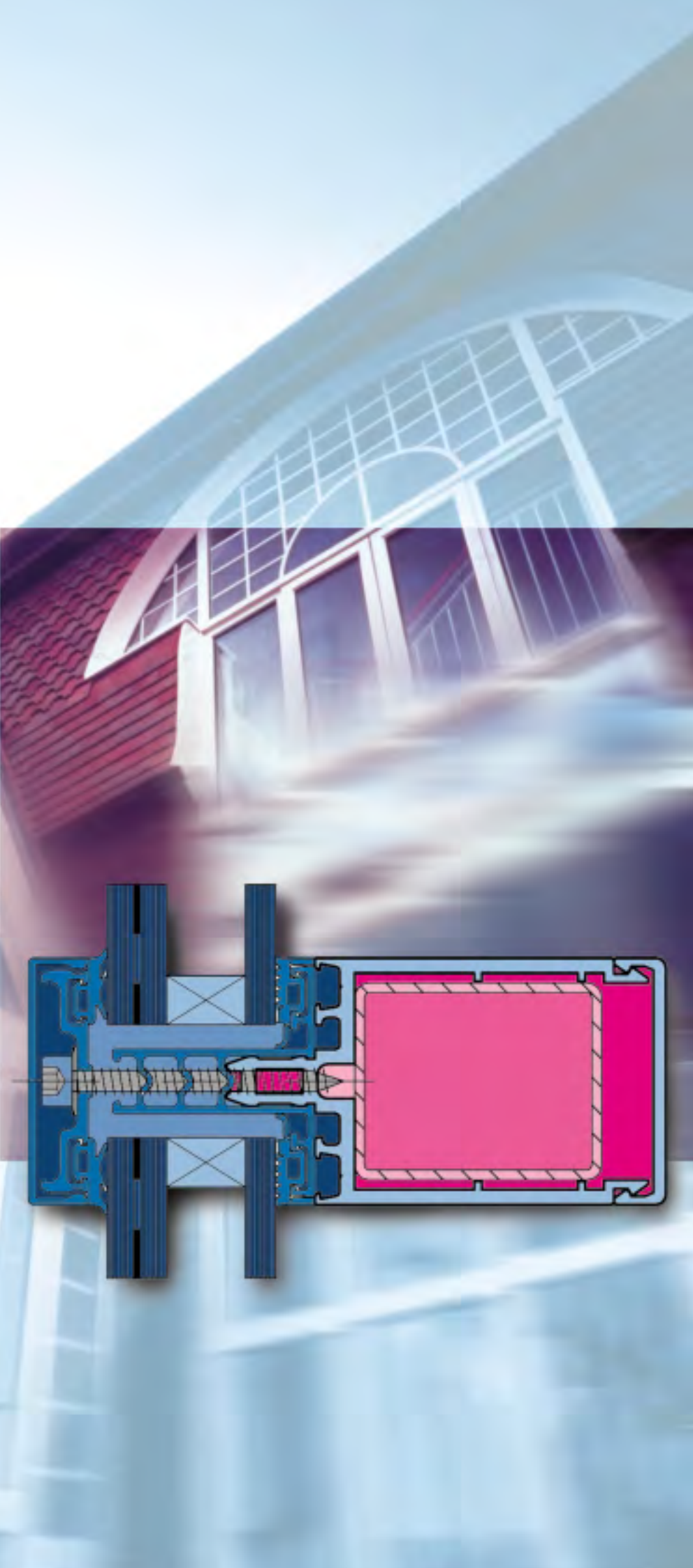
**REHAU-Polytec 50, la alternativa a las construcciones basadas en la combinación de vidrio y aluminio así como acero y vidrio. La solución universal para demandas de diseños rentables, de seguridad y con proyección de futuro.**

El sistema innovador para muros cortina apuesta por el PVC, acero y aluminio, materiales que en su conjunción homogénea se caracterizan por su economía y ecología.

No hay límite alguno para hacer realidad sus ideas y satisfacer sus demandas. Incluso es posible incorporar tecnologías basadas en colectores de energía solar térmica o elementos fotovoltaicos; también pueden realizarse soluciones específicas para el saneamiento de construcciones de acero existentes.







**Apuesta por la flexibilidad y la seguridad, con REHAU-Polytec 50:**

- Ensayos de estanqueidad del sistema a las ráfagas de lluvia según DIN EN 12154: R7 (600 Pa)
- Permeabilidad al aire según prEN 12152 A4 (1,5m<sup>2</sup>/m<sup>2</sup>h 600 Pa)
- Ensayo del coeficiente de transmisión térmica
- Protección acústica hasta SSK 4 (con el acristalamiento correspondiente)
- Certificación según DIN EN ISO 9001



# Transparencia, líneas claras, arquitectura moderna



**REHAU-Polytec 50, la construcción filigrana con perfiles con un ancho visto de 50 mm, para muros cortina térmicos verticales, enrijados y poligonales, basados en resaltes murales horizontales y verticales.**

## **Estructura constructiva de REHAU-Polytec 50:**

- Perfiles de PVC
- Alma de acero para el refuerzo estático
- Listones de apriete de aluminio de extrusión

Las ventanas a partir de sistemas de perfiles REHAU pueden integrarse sin problema en la fachada.



## **Versátil y flexible.**

El tipo constructivo es apropiado para muros cortina verticales o enrijados en edificios de una o varias plantas. Con este sistema puede realizar plantas rectas o polígonas e incluso cerramientos tipo invernadero. En resumen, ¡dar alas a su fantasía y crear soluciones arquitectónicas de vanguardia!







### **Variantes de diseño para el exterior**

Para el exterior se emplean perfiles de aluminio como listones de apriete y de revestimiento. Disponemos de un gran número de perfiles estándar de aluminio y ofrecemos además la posibilidad de fabricar perfiles individualizados y específicos según cliente.

Todos los perfiles de aluminio son de un material apto para el recubrimiento, sea mediante pintura en polvo, el pintado por vía húmeda o la anodización (de acuerdo con las cartas de colores usuales). Con esta diversidad de formas y colores, prácticamente no existe límite alguno para hacer realidad todos los diseños posibles.

### **Ambiente en el interior**

La superficie de los perfiles de PVC es, en la versión estándar, blanca (similar a RAL 9016). Todos los perfiles pueden pintarse mediante el proceso REHAU Acryl II, de acuerdo con la carta de colores REHAU.

Las superficies no necesitan mantenimiento y son fáciles de cuidar. ¡A la vista está!

# Perfección hasta el último detalle.

**REHAU-Polytec 50 fue desarrollado basado en los más de 10 años de experiencia de REHAU en estrecho contacto con arquitectos y constructores del sector, cuya experiencia se tiene en cuenta a la hora de realizar los desarrollos.**

**Incorpora las observaciones y las sugerencias recogidas en la práctica, traduciéndose en valiosos detalles, funcionalidad, eficiencia y compatibilidad. El resultado es un sistema de muros cortina que integra las soluciones técnico-constructivas más avanzadas.**





**Un principio efectivo para una solución inteligente: el doble recubrimiento**

■ Solución inteligente:  
El principio fundamental de nuestra construcción de resaltes murales verticales y horizontales consiste en el doble recubrimiento del resalte vertical y del travesaño. El primer forro, el perfil de tapeta, envuelve el tubo de acero. El segundo forro, el perfil encajable con diferentes profundidades de montaje, cierra el tubo de acero.

Las diferentes profundidades de montaje del perfil encajable permiten planificar profundidades de refuerzo diferentes con los espacios huecos correspondientes para su aprovechamiento posterior.

■ Los trabajos de mantenimiento y de posibles instalaciones posteriores pueden realizarse montando o desmontando el perfil encajable interior, con lo cual se simplifica el trabajo y se ahorra tiempo.

■ El perfil encajable interior admite el paso de instalaciones eléctricas, telefonía, datos, etc, con lo que se simplifica el trabajo y se ahorra tiempo.







# Muchas Ventajas, una Solución

## **REHAU-Polytec 50, la respuesta a la necesidad de ahorrar energía**

El novedoso diseño del sistema REHAU-Polytec 50, que combina materiales como el PVC, acero y aluminio, permite alcanzar un aislamiento térmico excelente.

## **Arquitectura moderna**

La esbeltez de los anchos vistos resulta especialmente apropiada para las construcciones filigranas de la arquitectura futurista. De esta forma, la arquitectura en vidrio ocupa un lugar destacado en el mundo entero.

## **Libertad de diseño**

Todos los componentes de aluminio son de un material apto para su recubrimiento. Los perfiles de PVC pueden pintarse mediante el proceso REHAU Acryl II. Formas: listones de recubrimiento de aluminio con una amplia variedad de soluciones, tanto estándar como según su diseño.

## **Compatibilidad para máximas exigencias**

REHAU-Polytec 50 es compatible con todos los perfiles de ventana REHAU. La posibilidad de integrar elementos generadores de energía hace que este sistema de muros cortina esté, ya hoy, preparado para cubrir las necesidades de mañana.

## **Seguridad certificada**

REHAU-Polytec 50 está certificado según DIN EN ISO 9001 y ensayados en cuanto a la estanqueidad a las ráfagas de lluvia, la permeabilidad al aire y el aislamiento acústico. Es por ello que REHAU-Polytec 50 le ofrece máxima seguridad y una óptima conservación de su valor. Calidad avalada por una marca, REHAU.

## **Una alternativa rentable**

El sistema de muro cortina REHAU-Polytec 50 aúna la rentabilidad de los materiales polímeros con las ventajas de las construcciones convencionales mediante resaltes murales verticales y horizontales. Una alternativa convincente a las construcciones de vidrio-aluminio y acero-vidrio.

## **Detalles para soluciones constructivas**

El sistema de doble recubrimiento antepuesto permite acabados interiores atractivos. Los cables y las fijaciones están perfectamente resguardados debajo de los recubrimientos antepuestos que pueden abrirse sin problema para los trabajos de mantenimiento.

## **Ecológico**

REHAU-Polytec 50 puede reciclarse prácticamente sin residuos. Los materiales del marco, de unión mecánica, son fáciles de separar en caso de desmontaje. Una solución consecuentemente (eco-)lógica.

## **Sistema de muro cortina REHAU-Polytec 50**

# Aprovechar sinergias: REHAU-CONSTRUCCIÓN

**REHAU-CONSTRUCCIÓN** es sinónimo de soluciones completas para el ramo de la construcción, acompañadas de amplias prestaciones en las fases de planificación, ejecución y explotación, p. ej. para:



## ■ Casas pasivas y construcciones energéticamente eficientes:

Sistemas para el ahorro y para la generación de energía

## ■ Sistemas de ventana y de muros cortina

Desde el sistema para la ventana estándar hasta el sistema REHAU Clima-Design, certificado como apto para la casa pasiva

## ■ Técnica para edificios

Desde la calefacción/el refrescamiento por superficies radiantes, pasando por las instalaciones de energía solar térmica, hasta sistemas para instalaciones eléctricas

## ■ Obra civil

Desde la tubería de abastecimiento, pasando por la eliminación, hasta sistemas para la gestión del agua



### Sistemas de ventana y de muros cortina

1. Perfiles de ventana
2. Perfiles para muros cortina
3. Perfiles para puertas de calle
4. Persianas y mallorquinas
5. Técnicas de ventilación
6. Repisas de ventana
7. Entrepaños para puertas de calle
8. Correderas elevaderas-abatibles
- Tabiques de separación
- Acristalamiento de balcones
- Cerramientos
- Perfiles especiales

### Técnica para edificios

9. Forjado radiante
10. Calefacción/refrescamiento por suelo radiante
11. Paredes radiantes
12. Sistemas para instalaciones sanitarias y conexión a radiadores
  - Tubo RAUHIS para agua sanitaria
  - Tubo RAUTHERM S para conexión a radiadores y suelo radiante
13. Canalones
14. Aspiración centralizada (RAUVACLEAN)
15. Bajantes insonorizados (RAUPIANO Plus)
16. Instalaciones eléctricas
17. Instalación de energía solar térmica REHAU-SOLECT





## Obra civil

- 18.** Tubos para canalizaciones y aguas pluviales (AWADUKT, RAUVIA, RAURECO)
- 19.** Sistemas de drenaje (RAUDRIL, RAUPLN y RAUDREN)
- 20.** Gestión de aguas pluviales (RAUSIKKO, RAURAIN)
- 21.** Geosintéticos (RAUGRID, TERRAM, RAUMAT)
- 22.** Tubos de agua sanitaria de RAU-PVC, -PE y PE-Xa - especialmente adecuados para el tendido sin lecho de arena y sin zanja
- 23.** Tuberías de gas de RAU-PE y PE-Xa - especialmente adecuados para el tendido en lecho de arena y sin zanja
- 24.** Acometidas
- 25.** Sistemas para suministro de calor a corta y larga distancia (RAUHTERMEX)
- 26.** Sistema para calor geotérmico (RAUTHERMEX geo)
- 27.** Recuperadores de energía geotérmica
- 28.** Sistemas de comunicación
- Programas para tendidos sin zanjas
- Programas para el saneamiento

## Tendencias y soluciones en la Construcción

REHAU-CONSTRUCCIÓN ofrece soluciones energéticamente eficientes para la construcción residencial, industrial y proyectos de infraestructura.

REHAU aporta soluciones que salvaguardan los recursos naturales, mejoran la eficiencia energética y la gestión del agua.

REHAU tiene la respuesta cuando se trata de seguridad, salubridad, confort, bienestar, diseño, ecología, economía y funcionalidad.

Encontrará más información bajo **www.REHAU.com**.



kiwa



Erkend door de Raad  
voor de Certificatie

AENOR  
Producto  
Certificado  
N° 001/1266



СЕРТИФКАТ  
ВІДПОВІДНОСТІ



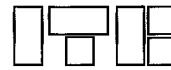
СЕРТИФКАТ  
СООТВЕТСТВИЯ



PARIS



СЕРТИФКАТ  
СООТВЕТСТВИЯ



INSTYTUT TECHNIKI  
BUDOWLANEJ

WARSZAWA

UBAtc



Bruxelles



BORÅS



MAGISTRAT DER  
STADT WIEN



Singapore





# ¡REHAU hace todo lo posible para que usted esté bien asesorado y preparado para afrontar el futuro!



**Nuestros principios fundamentales: estar al servicio del cliente y satisfacer sus exigencias de calidad, planificar y alcanzar la calidad en responsabilidad propia y producir de acuerdo con ella, ofrecer prestaciones de servicio, el cumplimiento estricto de los plazos y la gestión cualificada de las consultas, evitar errores y subsanar las causas de errores de inmediato. Estos son premisas con las que todos los colaboradores REHAU se sienten comprometidos.**

## **Avances en la construcción de ventanas gracias a una investigación exhaustiva y al desarrollo**

El éxito en los desarrollos es posible gracias a las actividades de investigación y desarrollo orientadas hacia la innovación, y ello a todos los niveles de una técnica de ventanas moderna:

- optimizar las formulaciones de materiales y trabajar en nuevas formulaciones
- diseño de sistemas de perfiles innovadores
- construcción de útiles propia
- instalaciones de producción modernas
- supervisión de la calidad
- desarrollo de técnicas de elaboración racionales

## **Técnica de ventanas al nivel más reciente**

Los nuevos sistemas de perfiles para ventanas REHAU nacen siempre en estrecho contacto con elaboradores, proyectistas y arquitectos cuya experiencia en las técnicas de elaboración y cuyos conceptos de diseño se tienen en cuenta a la hora de realizar los desarrollos.

## **La REHAU-ACADEMY: ¡Nuestros Seminarios - su éxito!**

Aproveche los programas de cursos impartidos en el marco de la REHAU-ACADEMY que le brindan conocimientos y saber hacer para su éxito. Los Seminarios impartidos por especialistas van dirigidos tanto a principiantes como a personas que ya cuentan con experiencia; aspiran a transmitir conocimientos y habilidades y son un foro importante para plantear la problemática de proyectos y sus soluciones, para un intercambio intensivo de experiencia y para una charla informal entre personas del ramo.

## **Instituto REHAU para Polímeros (IRP): nuestro centro de investigación**

Para sus desarrollos, REHAU cuenta con su propio Instituto para Polímeros (IRP), donde colaboradores altamente cualificados investigan y aportan, apartados del día a día, sus ideas para nuevas tecnologías y nuevos materiales.

En todas las fases de la investigación, el IRP apuesta por el trabajo en equipo. Así, ante todo durante la investigación básica, colabora estrechamente con Institutos externos, en España p. ej. con el AIM-PLAS (Instituto Tecnológico del Plástico) y con numerosas universidades.





# Información cerca de usted. ¡Aprovéchelo!

**Para un asesoramiento rápido y constante cerca de usted, REHAU pone a su disposición sus Delegaciones Comerciales regionales cuyos colaboradores conocen el mercado y son sus interlocutores para todas las preguntas que pudieran surgir. Le brindarán sus consejos en la preparación y confección de grandes proyectos o diseños complejos y le acompañarán hasta su realización.**

**La empresa elaboradora de ventanas cualificada. Para usted un colaborador local importante.**

La carpintería de ventanas elabora los perfiles del sistema REHAU de acuerdo con las pautas establecidas por REHAU para convertirlas en productos acabados de alta calidad y los adapta exactamente a sus necesidades. La empresa elaboradora le asesora en todas las cuestiones de la arquitectura basada en el vidrio. La máxima de la calidad rige igualmente a la hora del montaje. Colaboradores formados por REHAU lo avalan y le acompañan tanto antes como después del montaje.

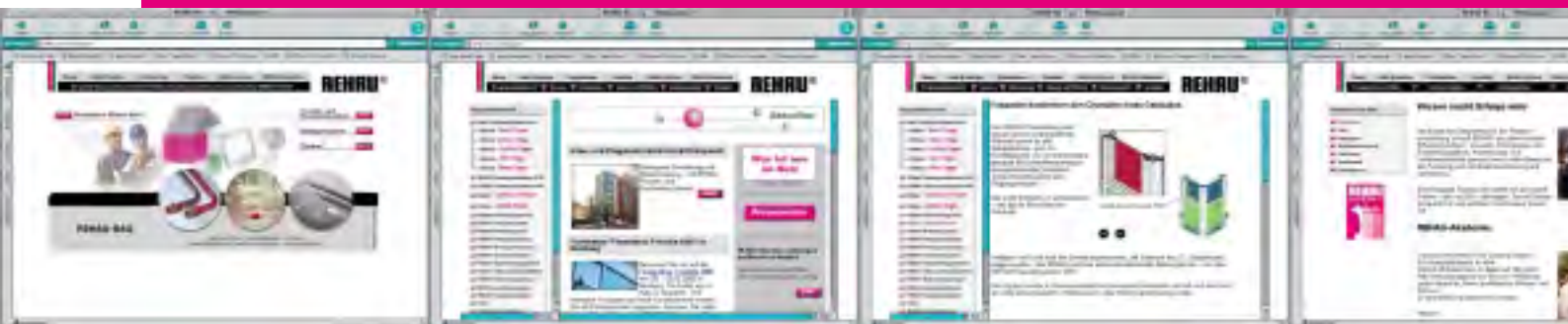
Los conocimientos y el Know-how se transmiten a los propietarios y a los colaboradores de los talleres elaboradores de ventanas en el marco de la REHAU-ACADEMY

**REHAU le apoya igualmente online**

La actualidad de REHAU está siempre disponible en Internet. Visite nuestra página **[www.REHAU.es](http://www.REHAU.es)**

A los arquitectos les ofrecemos los siguientes apoyos:

- CD-ROM/disquete como ayuda de diseño CAD
- Asesoramiento online









# Sistemas de perfiles REHAU, para ventanas y muros cortina en la calidad de una marca acreditada

Las ventanas distinguen su hogar



Más de 40 años de experiencia han convertido a REHAU en uno de los fabricantes líderes de sistemas de perfiles para ventanas y muros cortina, puertas de calle y cerramientos a partir de materiales polímeros. Desde siempre basados en la perfecta conjunción entre el acreditado Know-how y soluciones innovadoras, los perfiles de REHAU son sinónimo de soluciones de vanguardia para ventanas y de muros cortina de calidad, en la que usted puede confiar plenamente.

Elaborados por talleres cualificados en elementos listos para su montaje y adaptados exactamente a sus necesidades, la máxima de la calidad se aplica igualmente al montaje. Lo avalan colaboradores debidamente formados, apoyados por los medios de la técnica moderna.

Ya en la fase de planificación se crean las condiciones marco para ello: la Delegación Comercial REHAU o la empresa instaladora le asesoran en todos los temas referidos a los perfiles REHAU, de su configuración, pasando por la seguridad, al aislamiento térmico y acústico, y le ofrecen sus servicios antes, durante y después del montaje.

**Calidad en toda la línea para unas perspectivas impecables.**

[www.rehau.com](http://www.rehau.com)

■ **E:** ☐ Barcelona: C/ Miquel Servet, 25, Pol. Ind. Camí Real, Apartado de correos nº 164, 08850 Gavà / Barcelona, Tel.: 93 635 35 00, Fax: 93 635 35 02, [Barcelona@REHAU.com](mailto:Barcelona@REHAU.com)  
☐ Bilbao: Ctra. Bilbao-Plencia, 31, Edificio Inboisa, Dpto. 202/203, 48950 Asúa-Erandio / Vizcaya, Tel.: 94 453 86 36, Fax: 94 453 86 37, [Bilbao@REHAU.com](mailto:Bilbao@REHAU.com) ☐ Madrid: Hnos. Lumiere, 8, Pol. Ind. San Marcos, 28906 Getafe / Madrid, Tel.: 91 683 94 25, Fax: 91 683 10 63, [Madrid@REHAU.com](mailto:Madrid@REHAU.com) ■ **P:** ☐ Lisboa: Rua C - Perpendicular á Rua da Escola Lote 12, Vale Figueira - 2695-583 São João da Talha - Lisboa, Tel.: 351 21 995 96 00, Fax: 351 21 955 29 64, [Lisboa@REHAU.com](mailto:Lisboa@REHAU.com) ■ **RA:** ☐ Buenos Aires: Cuyo 1900 B1640GHV Martínor, Pcia. Buenos Aires, Tel.: 11/48 98 60 00, Fax: 11/48 98 60 01, [BuenosAires@REHAU.com](mailto:BuenosAires@REHAU.com) ■ **PE:** ☐ Lima: Av. Pablo Carriquey Nº 193, San Isidro, 27 LIMA, Tel.: 1/2 26 17 13, Fax: 1/2 26 17 12, [Lima@REHAU.com](mailto:Lima@REHAU.com) ■ **MEX:** ☐ México: Blvd. A. López Mateos 932 pte.1ª y 2ª piso, 38060 Celaya, Gto., Tel.: 4 61/6 18 80 00, Fax: 4 61/ 6 18 80 04, [Mexico@REHAU.com](mailto:Mexico@REHAU.com) ☐ Monterrey: Calle 12 de Abril # 5405, Col. Torres de Lindavista, Guadalupe NL. 67138, Tel.: 81/83 77 86 63, Fax: 81/83 94 10 49, [Monterrey@REHAU.com](mailto:Monterrey@REHAU.com) ■ **RCH:** ☐ Santiago: Volcán Osorno 57, Comuna El Bosque, 7190717 Santiago de Chile, Tel.: 2/ 5 40 19 00, Fax: 2/ 5 28 17 83, [Santiago@REHAU.com](mailto:Santiago@REHAU.com)



■ For European exporting companies and if there is no sales office in your country please contact: REHAU AG + Co, Export Sales Office, P.O. Box 30 29, 91018 Erlangen/Germany, Tel.: +49 (0) 9131 9250, Fax: +49 (0) 9131 771430, [Export.Sales.Office@REHAU.com](mailto:Export.Sales.Office@REHAU.com)