



# MÓDULOS PREFABRICADOS EN HORMIGÓN ARMADO

Proceso de Fabricación, Transporte y  
Puesta en Obra





# Módulos Prefabricados en Hormigón Armado: Proceso de Fabricación

- Proceso de Fabricación **COMPLETO**.
- Plazos de Entrega **GARANTIZADOS**.
- Entrega del Baño **TERMINADO**.
- Facilidad de **CONEXIÓN** y **MANTENIMIENTO** de **INSTALACIONES**.
- Precio **DETERMINADO**.
- **GARANTÍA DE CALIDAD**.
- ...



# 1. Hormigonado



Silos y Tolva de Almacenamiento de Cemento



Hormigonera

HYDRODISEÑO realiza, en sus instalaciones en Almería, el proceso íntegro de fabricación de sus módulos, desde el hormigonado hasta la decoración.

Todo ello avalado por un proyecto exhaustivo e individualizado para cada cliente.

La industrialización del proceso permite a nuestro cliente conocer en todo momento los plazos de ejecución y entrega de su proyecto.



Sala de Control

## Proceso de Fabricación, Transporte y Puesta en Obra: 2. Moldes

Aunque se trate de un proceso industrializado, cada módulo se prepara y revisa individualmente tratando de ofrecer la mejor garantía de calidad a nuestros clientes.



Preparación del Molde



Hormigonado

Cada una de las secciones, compuesta por profesionales del sector, controla los plazos establecidos en cada fase de producción para evitar retrasos injustificados.

## 2. Moldes. Secado



Mesa de Secado

Respetando siempre la seguridad en el hormigonado y los tiempos de secado, controlados electrónicamente, nuestro sistema de producción alcanza los 12 módulos/día.



Montaje de Paredes

Realización de  
Instalaciones en el Suelo



Tras la fabricación de las paredes y techo de la célula y el secado de éstas, se procede a la preparación de las instalaciones en el suelo y su posterior hormigonado.

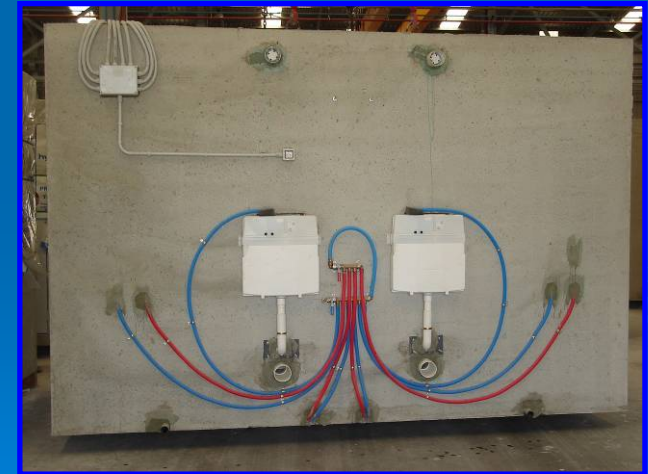
## 3. Instalaciones

Tras la realización de la célula de hormigón, en la que se ha incluido todo el cableado interno, se procede a la disposición externa del resto de instalaciones eléctricas, hídricas y de ventilación y su configuración en el ESPACIO TÉCNICO

Conexión Eléctrica



Espacio Técnico de Instalaciones



Colocación Interior de Pladur

## 3. Instalaciones

### Colocación de Panel de Aislamiento



Instalación de Sanitarios



Alicatado Interior

Cada cliente elige TODOS los componentes que van a ser instalados en el módulo solicitado. **HYDRODISEÑO** obtiene a través de acuerdos con sus proveedores descuentos que, aplicados a nuestros clientes logran ofrecerle un precio muy competitivo.

## 3. Instalaciones

### Electricidad

### Alicatado y Pintura Interior



### Fontanería



Cada fase del proceso de construcción del módulo es revisado cuidadosamente a través de un minucioso **Control de Calidad** aplicado en todos los módulos.



# Proceso de Fabricación, Transporte y Puesta en Obra:

## 4. Embalaje y Transporte



Embalaje



Transporte Fábrica-Obra

**HYDRODISEÑO**, prepara cada módulo para que su **transporte** se realice en **condiciones óptimas**, facilitando la carga y descarga a través de **Ganchos de Levantamiento** insertados en el hormigón.



Ganchos de Levantamiento

## 5. Puesta en Obra

Durante la 1ª puesta en obra, personal cualificado de HYDRODISEÑO, controlará e indicará en todo momento el proceso de descarga e instalación.



Replanteo sobre Forjado



Descarga

### Transporte Fábrica-Obra



Y en cualquier momento nuestro cliente cuenta con un rápido y eficaz asesoramiento técnico especializado.

## 5. Puesta en Obra. Conexionado

En la apertura de los módulos una vez finalizada la obra, personal de HYDRODISEÑO junto al cliente, **revisará y certificará el estado** de los módulos y su correcta **instalación**.

Descarga y  
Posicionamiento  
**VERTICAL**



Conexionado a  
Instalaciones Generales  
(Fontanería, Electricidad y  
Desagüe)

Descarga y  
Posicionamiento  
**HORIZONTAL**





Proceso de Fabricación, Transporte y Puesta en Obra:

## 6. Acabados

La profesionalidad y experiencia de **HYDRODISEÑO** permite la instalación de nuestros módulos en los ámbitos más diversos: Sanidad, Hostelería, Geriatria, Industria, Residencial, ...



**Baño Adaptado Minusválidos  
Hospital de Manises  
(Valencia)**



**Baño Piloto Suite  
Hotel 5\* (Mojácar)**



**Suite Hotel (Murcia)**

Las mejores críticas de nuestros clientes y más de 2.000 módulos en 3 años avalan nuestro trabajo y nos invitan a seguir creciendo e innovando...





HYDRODISEÑO S.L., Polígono Industrial La Cruz de Góñar, Autovía del Mediterráneo Salida 559,  
04600 Huércal Overa (Almería) CIF: B04393351 Tel: +34 950 069240/1 Fax: +34 950 069242 [www.hydrodiseno.es](http://www.hydrodiseno.es)

