



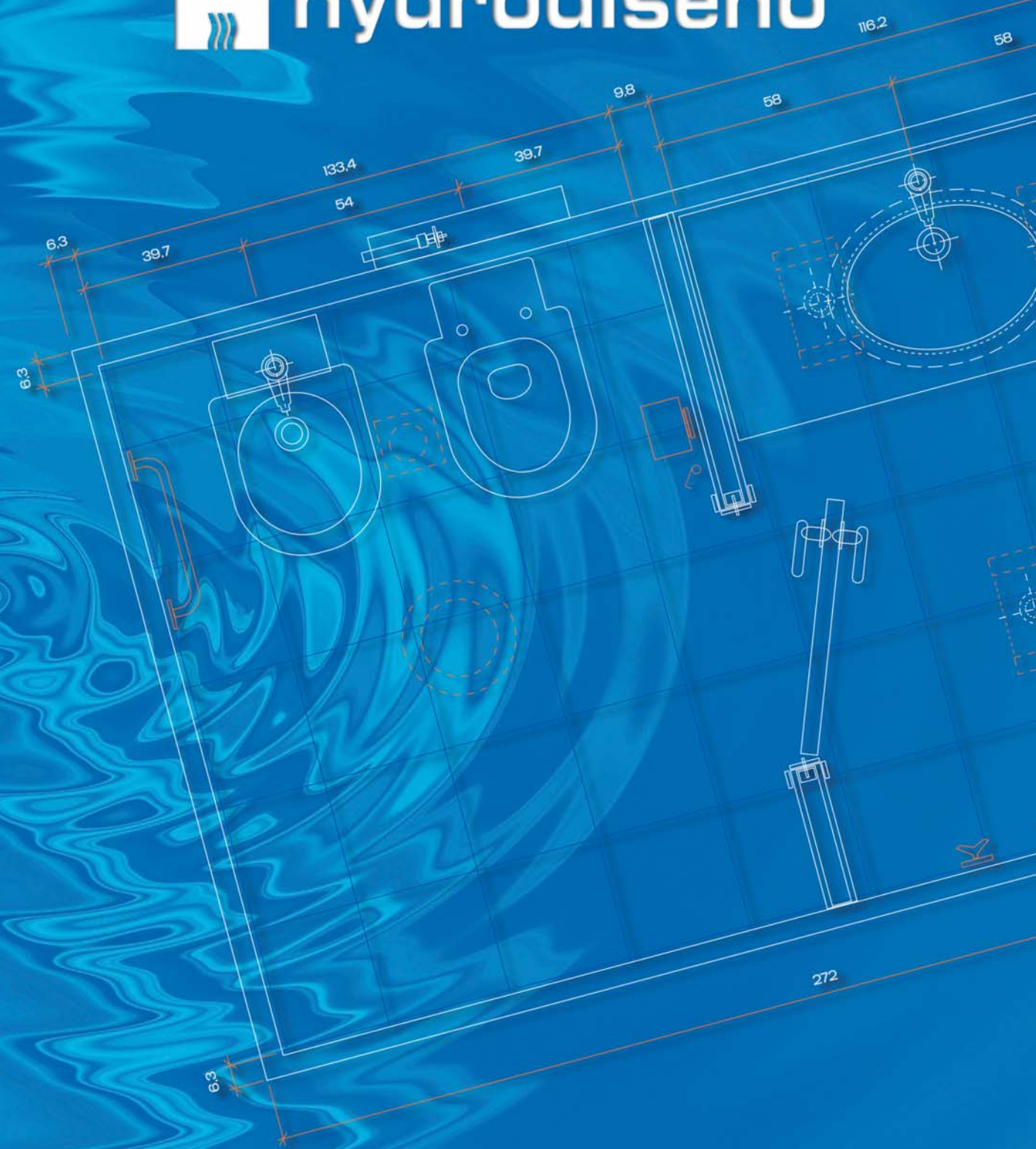
hydrodiseño



hydrodiseño

Pol. Industrial La Cruz de Góñar
Autovía del Mediterráneo, Salida 559
04600 Huércal Overa (Almería)
Tel.: +34 950 069241
Fax: +34 950 069242

www.hydrodiseno.es
comercial@hydrodiseno.es



CUARTOS DE BAÑO PREFABRICADOS EN HORMIGÓN
PRECAST BATHROOM PODS IN CONCRETE



hydrodiseño



The leading Spanish manufacturer of **pre-cast reinforced concrete bathroom pods** industrially prepared to the exact requirements of the client's project in terms of dimensions, mixtures, fittings and finishes. This is a "key in hand" bathroom, complete with all its components, ready to be placed on the screeded floor slab and connected directly to the water and waste service risers, and the electrical and ventilation systems.

HYDRODISEÑO is the promoter of a modern concept of bathrooms, fully linked to the construction world, whilst providing an extremely reliable service and flexibility in terms of the client's requirements. Furthermore, we also dispose of systems patented specifically for the manufacturing of the product. As a result, we are able to guarantee the supply of high quality bathroom pods and obtain a superior duration with regards to the more traditional bathroom.

The launch of this product was made possible by the "know how" of our Italian factory, the leader who to date has manufactured and delivered, 37.000 bathroom pods to European countries and other countries outside the European Community, always achieving the total satisfaction of the client. **Some of**

the application fields of our product are: hotels, hospitals, retirement homes, student accommodation, private residences, commercial buildings; always in compliance with the building regulations existing in the destination market and a full appreciation, as far as pod typologies for the disable are concerned.

Through an innovative manufacturing process, HYDRODISEÑO provides its clients with a product of impeccable quality, a just and competitive price, guaranteed deliveries and with a unique negotiator.

HYDRODISEÑO has achieved these results with a team whose work philosophy is based on client attention and the professionalism of all the activities that it carries out.

IMPORTANT:

We develop projects taking into account the indications given to us by the clients, so much in matters of measures as in the components to be used. In this way, we achieve the most adequate solution to the wishes of the clients. **To carry out the feasibility study, a general plan of the placing of the bathrooms and a meeting with us are required.**



Es el primer productor español en la realización de **cuartos de baño prefabricados en hormigón armado**, preparados industrialmente y con dimensiones, dotaciones y perfeccionamientos rigurosamente realizados según el proyecto definido por el cliente. Este es un cuarto de baño **"llave en mano"**, acabado con todos sus componentes, listo para ser colocado sobre el forjado y conectado directamente a las bajantes, acometidas de agua e instalaciones eléctricas y de ventilación de la obra.

HYDRODISEÑO interpreta un concepto moderno de industria al servicio de la construcción dotado de un saber hacer extremadamente fiable y flexible, además de disponer de **sistemas patentados expresamente para la fabricación del producto**. Todo esto nos permite principalmente conseguir una calidad del mismo absolutamente impecable y una duración muy superior respecto del cuarto de baño tradicional.

La posibilidad del lanzamiento del producto ha sido gracias al Know-How que posee nuestra fábrica en Italia, fábrica leader que ha producido y entregado hasta hoy 37.000 cuartos de baño en países europeos y en algunos países no pertenecientes a la Unión Europea, siempre encontrando plena satisfacción por parte de su clientela.

Los sectores hacia los que va destinado nuestro producto entre otros son: **hoteles, hospitales, centros geriátricos, viviendas para estudiantes, grandes residencias privadas, edificios comerciales;** todo esto con un absoluto respeto a la normativa vigente en el mercado de referencia, también y sobre todo en lo que concierne a las tipologías para minusválidos.

HYDRODISEÑO a través de un proceso de fabricación innovador, proporciona a su clientela un producto de calidad impecable, un precio cierto y competitivo, entregas taxativamente garantizadas y todo con un único interlocutor.

Ha conseguido estos resultados dotándose de un equipo que tiene como filosofía de trabajo la atención al cliente y la profesionalidad de todas aquellas actividades que desempeñan.

IMPORTANTE:

Desarrollamos proyectos teniendo en cuenta las indicaciones proporcionadas por los propios clientes tanto en tema de medidas como de componentes a utilizar, logrando así la solución más adecuada a los deseos del cliente. **Es imprescindible para poner en marcha el estudio de viabilidad, un plano general de colocación de los baños, así como una reunión con nosotros.**





hydrodiseño

Así es la célula de baño • This is the bathroom cell

“monolito”

Célula de baño para edificación • Bathroom cell for construction



<ul style="list-style-type: none"> • Ganchos para la elevación. • Ganci per il sollevamento. • Crochets pour levage. 	<ul style="list-style-type: none"> • Lifting hooks. • Hebehaken.
<ul style="list-style-type: none"> • Salida conducto ventilación. • Uscita tronchetto ventilazione. • Sortie conduite ventilation. 	<ul style="list-style-type: none"> • Ventilation duct outlet. • Auslauf Lüftungsstutzen.
<ul style="list-style-type: none"> • Espacio técnico. • Vano tecnico. • Logement technique. 	<ul style="list-style-type: none"> • Technical compartment. • Technischer Raum.
<ul style="list-style-type: none"> • Fijación corrediza para columnas montantes. • Fissaggio scorrevole per colonne montanti. • Sliding fastener for column risers. • Gleitende Befestigung für Steigleitungen. • Fixation coulissante pour colonnes montantes. 	
<ul style="list-style-type: none"> • Predisposiciones eléctricas. • Predisposizioni elettriche. • Dispositions électriques. 	<ul style="list-style-type: none"> • Electrical pre-arrangements. • Elektrische Voreinrichtungen.
<ul style="list-style-type: none"> • Ficha control elaboraciones. • Scheda collaudo lavorazioni. • Fiche vérification usinages. 	<ul style="list-style-type: none"> • Process inspection card. • Bearbeitungs-Abnahmekarte.
<ul style="list-style-type: none"> • Grupo colectores para abastecimiento agua sanitaria caliente y fría a WC y cocina. • Gruppo collettori per adduzione acqua sanitaria WC e cucina calda e fredda. • Manifolds assembly for sanitary hot/cold water conduction to WC and kitchen. • Sammler-Satz für die Zufuhr des warmen und kalten Sanitätswassers zu WC und Küche. • Groupe collecteurs pour amenée de l'eau sanitaire chaude/froide au WC et à la cuisine. 	
<ul style="list-style-type: none"> • Descarga WC Ø 110. • Scarico WC Ø 110. • Evacuation WC Ø 110. 	<ul style="list-style-type: none"> • Ø 110 WC drainage. • WC-Auslauf Ø 110.
<ul style="list-style-type: none"> • Tubos para calefacción a pavimento. • Tubi per riscaldamento a pavimento. • Pipes for floor heating. • Röhre für Bodenheizung. • Tuyaux pour chauffage à plancher. 	
<ul style="list-style-type: none"> • Aspirador. • Aspiratore. • Aspirateur. 	<ul style="list-style-type: none"> • Exhauster. • Absauger.
<ul style="list-style-type: none"> • Marco de la puerta. • Telaio porta. • Bâti porte. 	<ul style="list-style-type: none"> • Door frame. • Türrahmen.
<ul style="list-style-type: none"> • Tubo cortina. • Tubo tenda. • Tube rideau. 	<ul style="list-style-type: none"> • Tube curtain. • Rohr Vorhang.
<ul style="list-style-type: none"> • Grupo ducha. • Gruppo doccia. • Groupe douche. 	<ul style="list-style-type: none"> • Shower assembly. • Duschsatz.
<ul style="list-style-type: none"> • Accesorios. • Accessorio. • Accessoire. 	<ul style="list-style-type: none"> • Accessory. • Zubehör.
<ul style="list-style-type: none"> • Lavabo. • Lavabo. • Lavabo. 	<ul style="list-style-type: none"> • Washbasin. • Waschbecken.
<ul style="list-style-type: none"> • Disco ducha. • Piatto doccia. • Plat douche. 	<ul style="list-style-type: none"> • Shower basin. • Duschwanne.
<ul style="list-style-type: none"> • WC. 	
<ul style="list-style-type: none"> • Pavimento y revestimiento espaciado entre baldosas 3mm. a pedido. • Pavimento e rivestimento fugato 3mm (su richiesta). • Floor and tiling with tiles 3mm gap, upon request. • Fußboden und Fliesenbelag mit Fliesenabstand 3 mm, auf Anfrage. • Sol et revêtement avec jointoiments 3mm, sur demande. 	

Célula Baño Prefabricada

Producto industrial para la construcción de obras

Un cubo monolítico de hormigón completamente autoportante se prepara con las necesarias instalaciones de descarga, abastecimiento, eléctricas, extracción de aire, después se embaldosa y se prepara de acuerdo con lo solicitado por el cliente. Un producto totalmente acabado.

HYDRODISEÑO, un único interlocutor para todos los problemas y las fases laborales necesarias para la realización del baño. Un control absoluto desde la proyectación hasta la realización. Accesorios, equipos, instalaciones, costes: cada fase viene estudiada, programada y calculada.

Prefabricated Bathroom Cell

Industrial products for the bulding industry

A monolithic, completely self-supporting concrete cube is equipped with the necessary drain, conduction, electrical and air-extraction systems. It is afterwards tiled and equipped according to the customer's requirements. A completely finished product.

HYDRODISEÑO, only one interlocutor for all the problems and the necessary working stages to make of the bathroom. Absolute control, starting from the planning up to the final realization. Accessories, fittings, systems, costs: each stage is the result of careful study and scheduling, and estimation beforehand.

Casa de Banho Pré-fabricada

Produto industrial para a construção civil

Um cubo monolítico de betão totalmente autoportante é preparado com as instalações necessárias para escoamento e fornecimento de águas, eléctricas, extração de gases, etc. Posteriormente, é acabada conforme o solicitado pelo cliente. Um produto totalmente acabado.

HYDRODISEÑO, um só interlocutor para todos os problemas e as fases de trabalho necessárias para a construção da casa de banho. Controle absoluto desde o projecto até à realização. Acessórios, equipamentos, instalações e custos: cada fase é estudada, programada e calculada.

Cellula Bagno Prefabbricata

Prodotto industriale per l'edilizia

Un cubo monolítico di calcestruzzo completamente autoportante viene allestito con i necessari impianti di scarico di adduzione, elettrici, di estrazione dell'aria; viene poi piastrellato ed allestito secondo le richieste del cliente. Un prodotto completamente finito.

HYDRODISEÑO un unico interlocutore per tutti i problemi e le fasi lavorative necessarie per la realizzazione del bagno. Un controllo assoluto dalla progettazione dalla realizzazione. Accessori, dotazioni, impianti, costi: ogni fase è studiata, programmata e preventivabile.

Vorgefertigte Sanitärzelle

Industrieprodukt für das bauwesen

Ein monolithischer völlig selbsttragender Kubus aus Beton wird mit den notwendigen Auslauf-, Zufuhr-, Elektro- und Abluftanlagen ausgerüstet; er wird danach gefliest und nach den Anforderungen des Kunden zugerichtet. Ein vollständig vollendetes Erzeugnis.

HYDRODISEÑO ein einziger Gesprächspartner für alle Probleme und notwendigen Arbeitsschritte für die Realisierung des Badzimmers. Eine absolute Kontrolle, von Entwerfen und weiter an, bis zur Realisierung. Zubehöre, Ausrüstungen, Anlagen, Kosten: jede Stufe wird durchgedacht, programmiert und sie wird aufgrund von Kostenvoranschlägen ausgearbeitet.

Cellule Salle de Bains Prefabriquee

Produit industriel pour l'industrie du bâtiment

Un cube monolithique en béton-complètement autoporteur -est équipé avec toutes les installations nécessaires d'évacuation, d'amenée, électriques, d'extraction air; il est successivement carrelé et équipé suivant les demandes du client. Un produit complètement accompli.

HYDRODISEÑO un seul interlocuteur pour tous les problèmes et toutes les phases de fabrication nécessaires our la réalisation de la salle de bains. Un contrôle absolu à partir de la conception jusqu'à la réalisation. Accessoires, équipements, installations, coûts: chaque phase est étudiée, planifiée et établie par devis.



Cómo se fabrica una célula de baño
How a bathroom cell is manufactured

“monolito”

Célula de baño para edificación • Bathroom cell for construction



Planta de fabricación
Manufacturing plant



Molde
Mold



Preinstalación eléctrica
Electrical pre-installation



Instalación eléctrica
Electrical installation



Hormigonado
Concreting



Montaje de Célula de baño
Bath Unit installation



Célula de baño sin acabados
Bath Unit without finishes



Espacio técnico
Technical space



Cableado instalación eléctrica
Electrical installation wiring



Caja de derivación estanca
Sealed distribution box



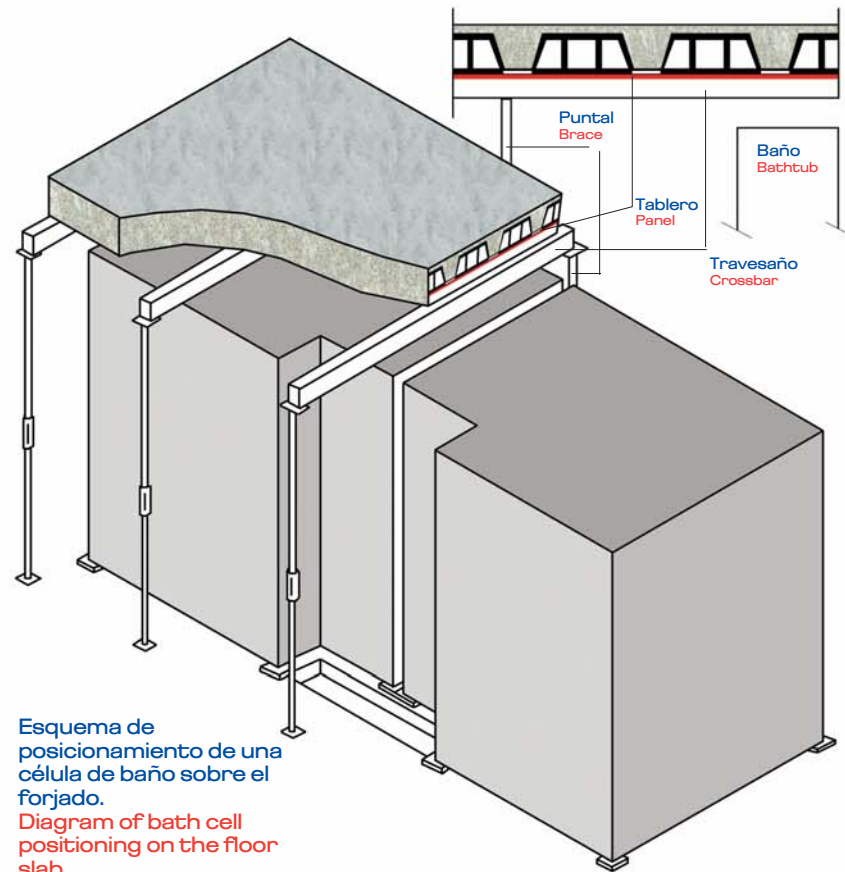
Alicatado
Tiling



Célula de baño acabada
Finished bath unit



Forjado Slab



Posicionamiento
Positioning



Ubicación de la célula de baño por forjados
Placing of bathroom cell by forging



Descarga de camión con grúa de obra
Unloading with works crane



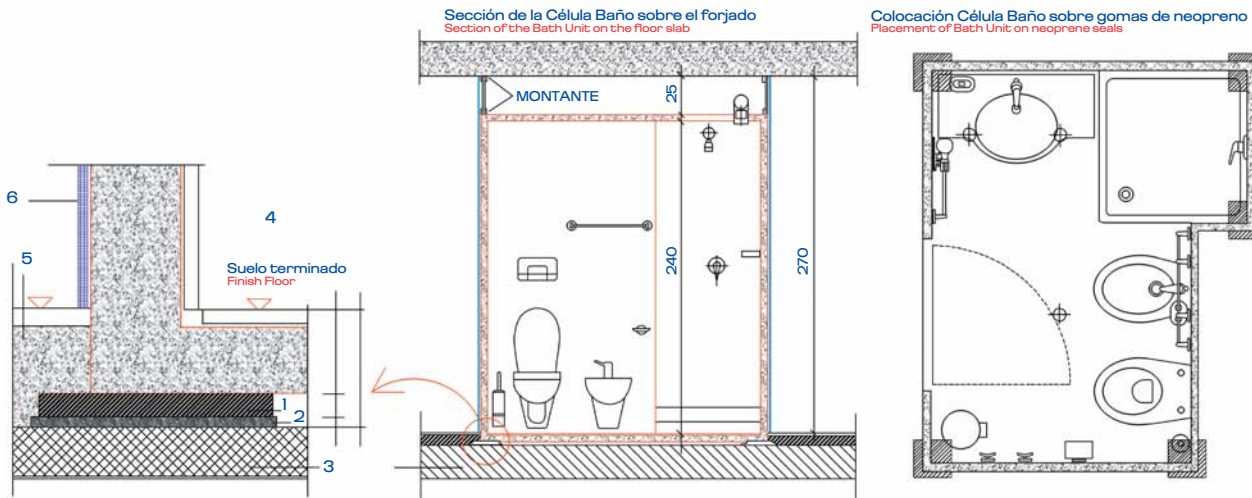
Puesta en Obra

On-site installation

y solución de adaptación a la estructura • and solution of adjustment to the structure

Sección

- 1.- Goma aislante de neopreno de 15x15x2
- 2.- Espesor variable de cemento para nivelar apoyo
- 3.- Forjado
- 4.- Interior del baño
- 5.- hormigón de solera
- 6.- panel de cartón-yeso



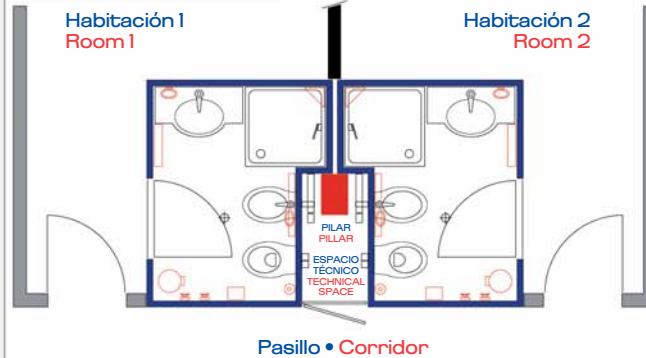
Section

- 1.- Insulating neoprene seal 15x15x2
- 2.- Variable thickness of cement to level support
- 3.- Slab
- 4.- Bath interior
- 5.- Concrete floor
- 6.- Cardboard plaster panel



Solución 1

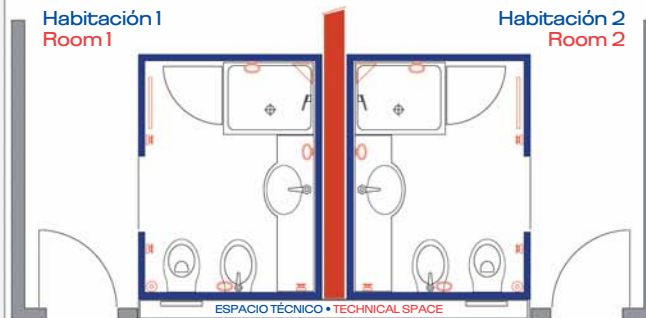
Solution 1



Acople de Células Baño entorno al pilar con espacio técnico inspeccionable
Coupling of Bath Cells around the pillar with inspectable technical space

Solución 2

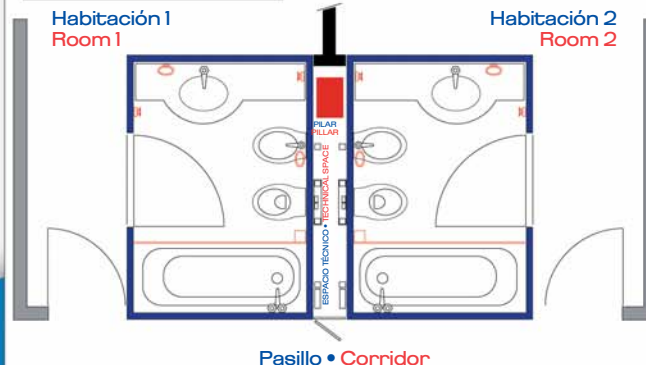
Solution 2



Acople de Células Baño con muro portante en hormigón armado con espacio técnico inspeccionable
Coupling of Bath Cells with bearing wall made of reinforced concrete with inspectable technical

Solución 3

Solution 3



Acople de Células Baño entorno al pilar con espacio técnico inspeccionable
Coupling of Bath Cells around the pillar with inspectable technical space



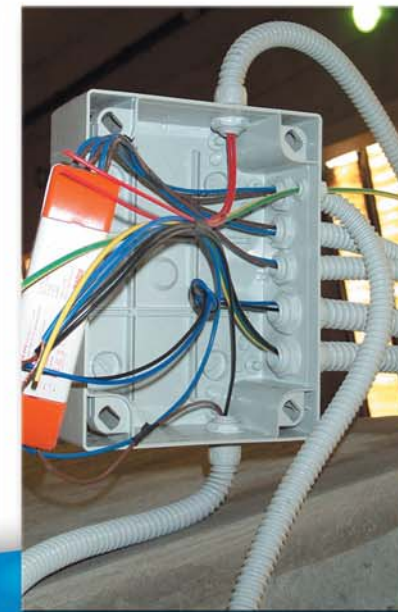
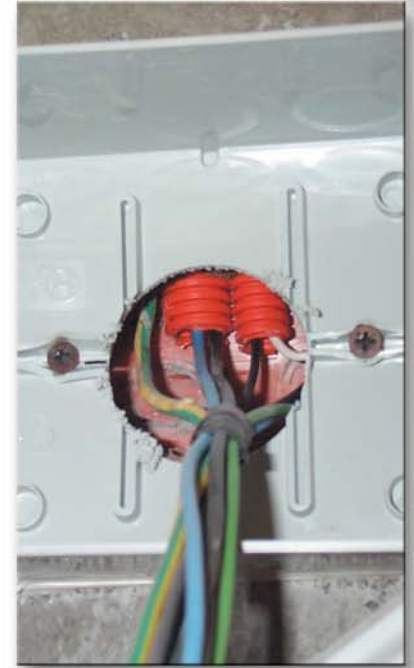
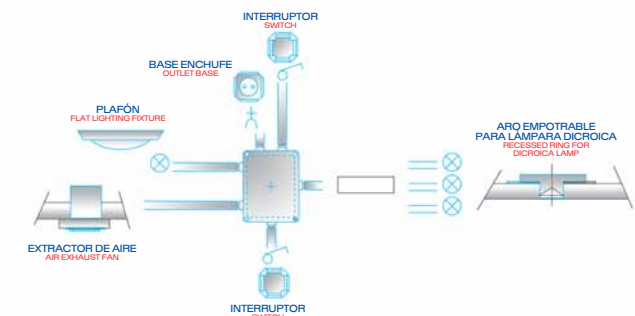
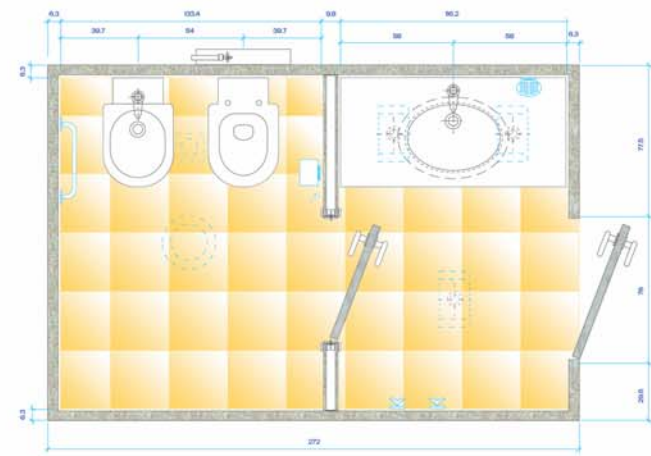
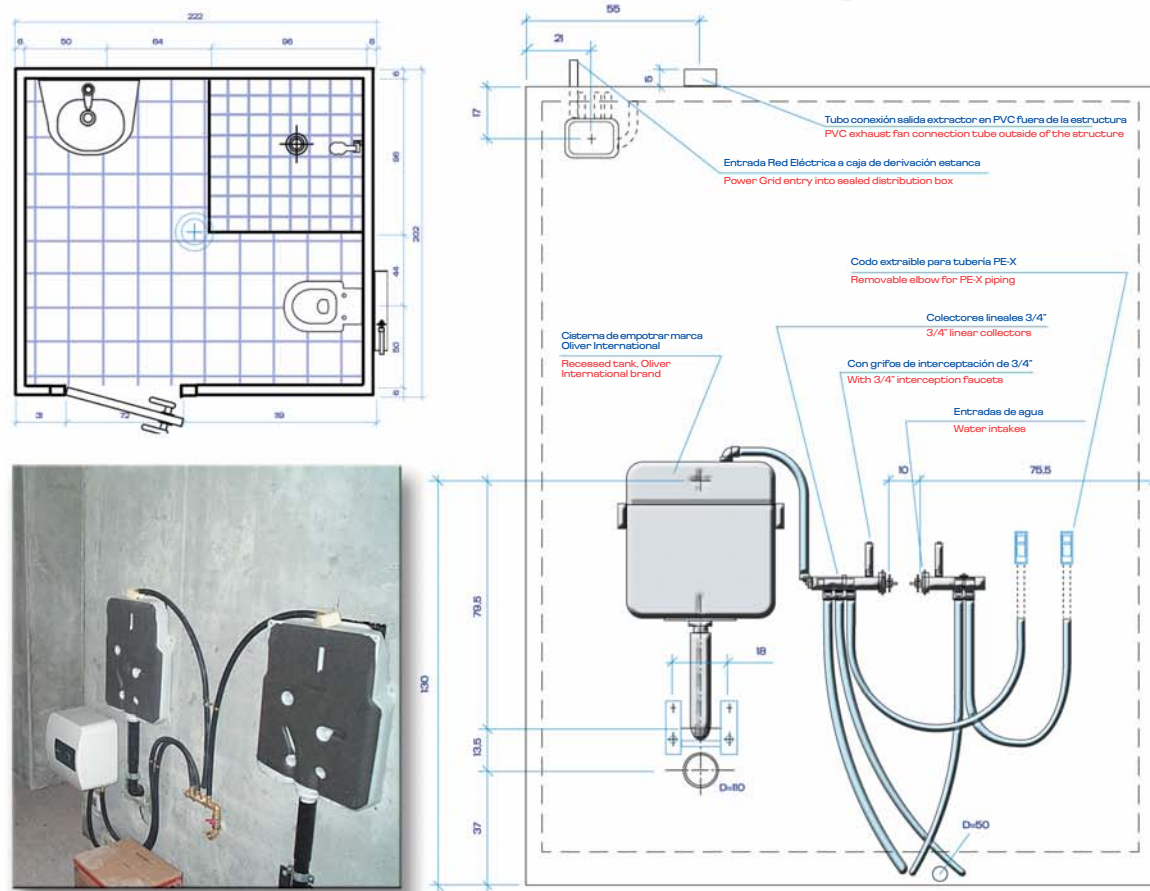
Descarga de camión con autogrúa
Unloading with vehicle mounted crane

Desplazamiento de la célula de baño
Moving of bathroom cell



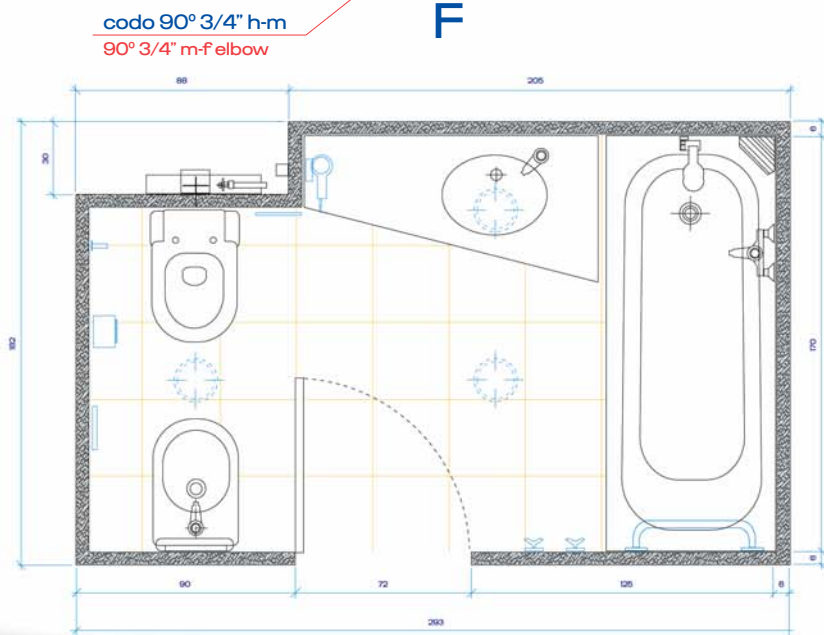
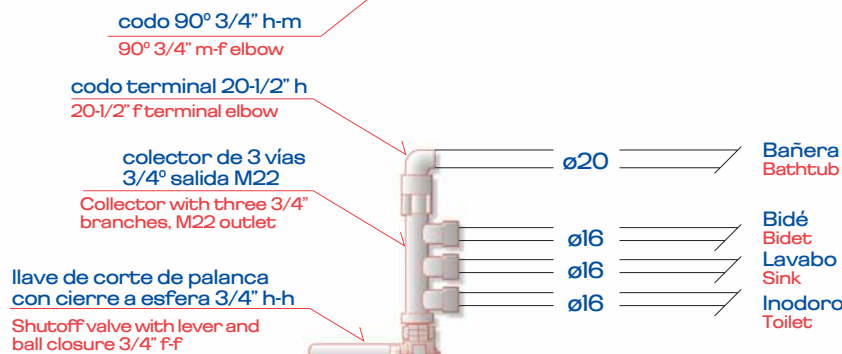
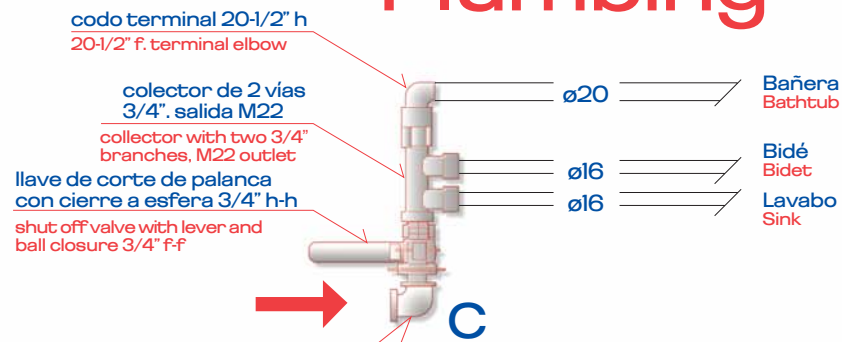
Espacio Técnico Technical Space

Electricity Electricidad





Fontanería Plumbing



Quick

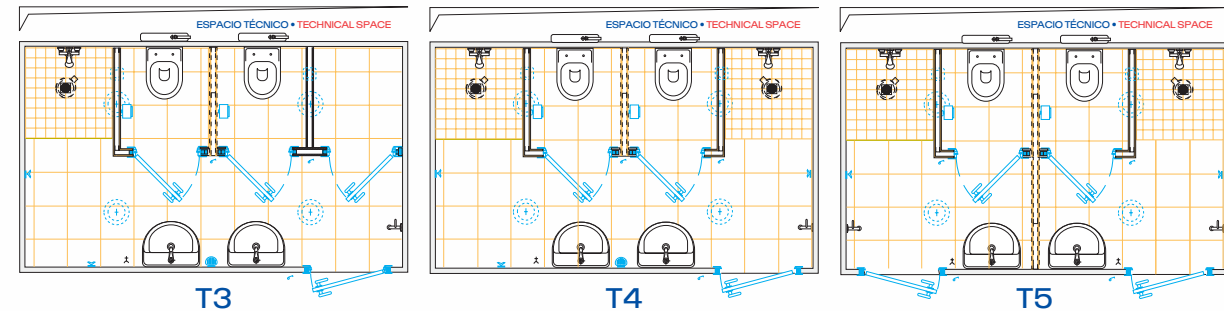
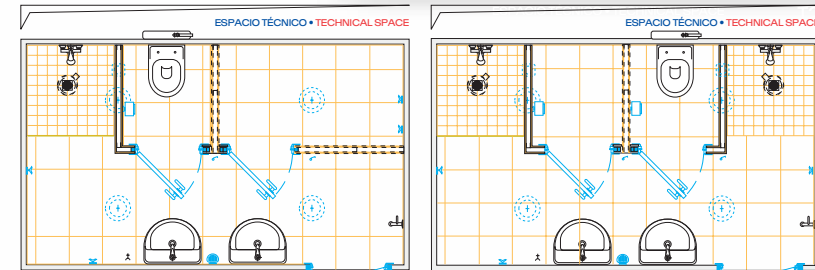
para oficinas y naves industriales
for offices and industrial warehouses

Mód. "T"

Medidas: 387 x 230 cm
altura int.: 240 cm, altura ext.: 257 cm,
pavimento: 12 cm, peso: 8.000 kg (+/-5%)

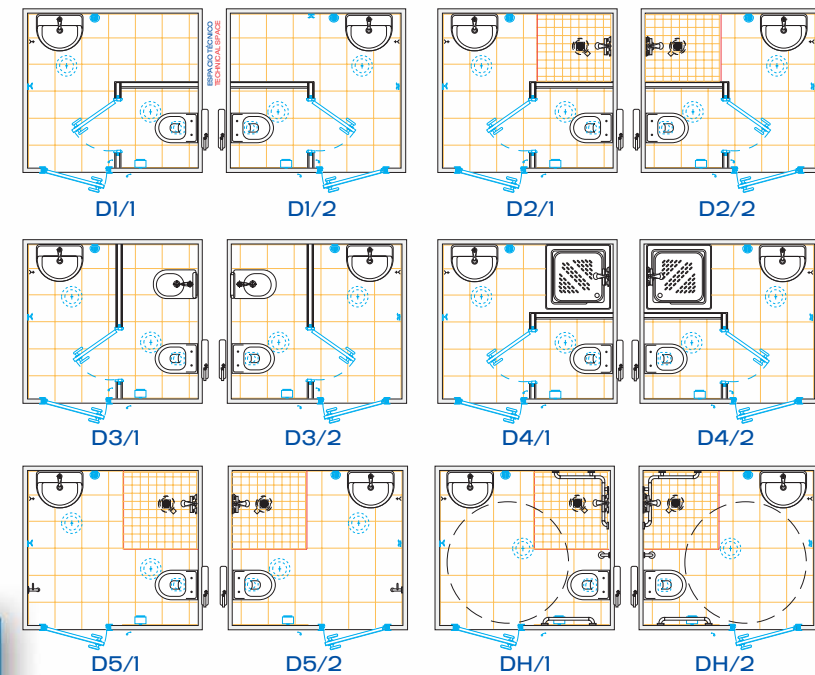
Mod. "T"

Measurements: 387 x 230 cm
interior height: 240 cm, exterior height: 257 cm,
flooring: 12 cm, weight: 8.000 kg (+/-5%)



Mód. "D" • Medidas: 202 x 222 cm
altura int.: 240 cm, altura ext.: 257 cm, pavimento: 12 cm, peso: 5.100 kg (+/-5%)

Mod. "D" • Measurements: 202 x 222 cm
interior height: 240 cm, exterior height: 257 cm, flooring: 12 cm, weight: 5.100 kg (+/-5%)



BAÑO ADAPTADO PARA MINUSVÁLIDOS
BATHROOM ADAPTED FOR HANDICAPPED PEOPLE