

Fagor Electrodomésticos, S. Coop.  
NEGOCIO DE MINIDOMÉSTICOS  
Tel. 943 039 100  
Fax 943 039 215 / 039 216  
Aingeru Guarda Pasealekua, 10  
20540 ESKORIATZA (Gipuzkoa)  
www.fagor.com  
info@fagor.com



EUSKOPI / FAGOR XX-06-07/G.Santamaria F04M2FNS23

# '07

calefacción y  
deshumidificación






‘07

calefacción y  
deshumidificación





Te gusta disfrutar del tiempo libre.

Has aprendido a saborear el cien por cien de cada momento.

Te preocupa el entorno en el que vives y deseas lo mejor para los tuyos.

Confías en la tecnología y la innovación porque sabes que mejora tu día a día.

Quieres que a tu lado haya alguien que piense como tú y que te permita disfrutar más.

Piensa en lo que verdaderamente quieres.

Fagor te acerca lo que estás esperando.



innovar' para estar más cerca de ti

## tu salud es lo primero

### Hogar más sano

Para que te sientas mejor y disfrutes de tu tiempo.

Soluciones con las que sacarás el máximo provecho de una calefacción sana, limpia y ecológica.

Productos con los que tú y los tuyos os cuidareis más y mejor y con los que crearás el ambiente más puro y saludable.

## el entorno es nuestra preferencia

### Respeto por el medioambiente

Los minidomésticos Fagor colaboran, de principio a fin, con la protección y conservación del medioambiente.



• ISO 14001: certificación por el sistema de gestión ambiental en la planta de Eskoriatza.



• Premio Ecodiseño: a la innovación ambiental de nuestros productos.

• Punto verde: reciclaje de envases y embalajes.



• Materiales reciclables: minidomésticos fabricados para su reutilización al final del ciclo de vida.

## 50 años de experiencia

### Máxima calidad garantizada

La máxima calidad sólo puede asegurarse con la mejora constante de los procesos de trabajo y con la innovación permanente.



• ISO 9001: Certificación de Aseguramiento de la Calidad.



• "Q" de Oro: a la calidad que concede la Fundación Europea de Calidad en la Gestión EFQM.

## Calefacción y Deshumidificación Fagor

La apuesta por un hogar sano,  
innovador y respetuoso con el  
medioambiente.

Fagor busca, diseña y crea soluciones  
para que los hogares disfruten de una  
calefacción sana, limpia y ecológica. Y para  
que las personas se cuiden, se sientan  
mejor y respiren el aire más puro y limpio.

Durante 50 años, Fagor ha seguido  
pautas de trabajo e innovación basadas  
en la calidad permanente, en la salud y el  
bienestar de las personas y en la protección  
y conservación del medioambiente.

En Calefacción Fagor el objetivo eres tú,  
los tuyos y tu entorno.

innovar' es ofrecerte más **tiempo** para ti y los tuyos







## calor natural'

Eco-Emisores'  
toalleros-radiadores'

## calefacción'

radiadores eléctricos'  
convectores'  
termoventiladores'

## deshumidificación'

deshumidificadores'

# calor natural'

Eco-Emisores' p.14

control remoto' p.17

toalleros-radiadores' p.18





# calor natural'

calor que cuida de ti y del entorno.

## Calor natural de los Eco-emisores

Es el innovador sistema de calefacción que cuida de sus clientes y de su entorno con el máximo ahorro.

Con el nuevo Eco-Emisor de Fagor todas las estancias de la casa van a disfrutar de un aire caliente más limpio, más sano y uniforme a lo largo de toda la superficie.



### Sistema Patentado.

El calor natural de los Eco-emisores Fagor está patentado.



### Sin fluido en el interior.

A diferencia de otros sistemas, no utiliza ningún tipo de fluido en su interior, no reseca el ambiente ni existe riesgo de fugas de líquidos o gases, ni se producen olores.



### Regulación térmica inteligente.

Gracias al control electrónico de la temperatura de los Eco-Emisores se consigue un uso racional de la gestión de la energía y su consiguiente ahorro.



### Soluciones para todo el hogar.

Además de su gama de Eco-Emisores (Clase I) dispone de prácticos toalleros-radiadores para el baño (Clase II), ofreciendo así soluciones para todo el hogar.



### Un servicio a su disposición.

Fagor dispone de un número de atención al cliente en caso de avería o para cualquier duda sobre el uso y funcionamiento de Eco-Emisores.

902 10 50 10





## Calor natural

El innovador sistema de calefacción:  
aire más limpio, sano y uniforme.

- \_ Sistema Patentado.
- \_ No utiliza ningún tipo de fluido en su interior.
- \_ Funciona con regulación térmica inteligente.
- \_ Es totalmente silencioso.
- \_ Sin riesgo de quemaduras.
- \_ Ofrece soluciones para todo el hogar.

# el calor exacto' en cada habitación

## Control inteligente de la temperatura del hogar.

El calor natural permite establecer diferentes temperaturas dependiendo de las necesidades que requiera cada habitación, su orientación, superficie, etc. Incluso, podemos desactivar alguna zona de la casa que no sea usada.

Además ofrecen una mayor rapidez en alcanzar la temperatura seleccionada, ahorrando significativamente en el consumo eléctrico.



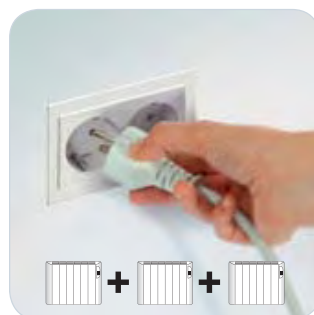
### Diseño innovador.

Con formas suaves e innovadoras, el diseño de los Eco-Emisores combinan con los estilos más actuales de la decoración de su hogar.



### Control electrónico.

Una centralita de control maneja todos los Eco-Emisores de la casa desde un único punto, a través de una comunicación por corrientes portadoras.



### Instalación modular.

Basta con enchufar el equipo a la red de corriente eléctrica, sin ningún tipo de obra. Es un sistema modular, lo que permite ir instalando aparatos en la vivienda de forma progresiva.



### Sólo 95 mm de fondo.

El Eco-Emissor tan sólo tiene 95 mm de fondo lo que facilita su instalación para ocupar menos espacio en la vivienda.



#### REIN-1500 ED

970010057  
EAN-13: 8412788015947

- Potencia: 1.500 W.
- 12 elementos.
- 610 x 1.060 x 95 mm.

#### REIN-1250 ED

970010048  
EAN-13: 8412788015930

- Potencia: 1.250 W.
- 10 elementos.
- 610 x 910 x 95 mm.

#### REIN-1000 ED

970010039  
EAN-13: 8412788015923

- Potencia: 1.000 W.
- 8 elementos.
- 610 x 760 x 95 mm.

#### REIN-750 ED

970010020  
EAN-13: 8412788015916

- Potencia: 750 W.
- 6 elementos.
- 610 x 610 x 95 mm.

#### REIN-500 ED

970010011  
EAN-13: 8412788015909

- Potencia: 500 W.
- 4 elementos.
- 610 x 460 x 95 mm.

- Electrónico Digital: última tecnología con programación individual.
- Sistema de control electrónico de la temperatura: ahorro energético.
- Visualización de la temperatura de consigna, con opción de ver la real.
- Bloqueo de botones para seguridad.
- Seguro:
  - Sin riesgos de fugas de gas o aceite ni de grietas.
  - No quema al tocarlo: 60°C.
- Comunicación por Corrientes Portadoras sin necesidad de Hilo Piloto para conexión entre aparatos.
- Patentado.
- 5 funciones: Día, Noche, Antihielo, Programación Individual, Programación desde Centralita.
- Generación de calor instantáneo.
- Confort: calor sano y limpio.
- Flexibilidad de ubicación.
- Diseño innovador.



patentado



#### REIN-1500 E

970010100  
EAN-13: 8412788015992

- Potencia: 1.500 W.
- 12 elementos.
- 610 x 1.060 x 95 mm.

#### REIN-1250 E

970010093  
EAN-13: 8412788015985

- Potencia: 1.250 W.
- 10 elementos.
- 610 x 910 x 95 mm.

#### REIN-1000 E

970010084  
EAN-13: 8412788015978

- Potencia: 1.000 W.
- 8 elementos.
- 610 x 760 x 95 mm.

#### REIN-750 E

970010075  
EAN-13: 8412788015961

- Potencia: 750 W.
- 6 elementos.
- 610 x 610 x 95 mm.

#### REIN-500 E

970010066  
EAN-13: 8412788015954

- Potencia: 500 W.
- 4 elementos.
- 610 x 460 x 95 mm.

- Electrónico Manual: manejo sencillo con la última tecnología.
- Sistema de control electrónico de la temperatura: ahorro energético.
- Seguro:
  - Sin riesgos de fugas de gas o aceite ni de grietas.
  - No quema al tocarlo: 60°C.
- Comunicación por Corrientes Portadoras sin necesidad de Hilo Piloto para conexión entre aparatos.
- Patentado.
- 4 funciones: Día, Noche, Antihielo, Programación desde Centralita.
- Generación de calor instantáneo.
- Confort: calor sano y limpio.
- Flexibilidad de ubicación.
- Diseño innovador.



patentado





GT-4



GP-4

### CC-3

986010225  
EAN-13: 8413880145044

### GT-4

986010847  
EAN-13: 8412788018122

### GP-4

986010801  
EAN-13: 8412788017934

- Ahorro energético y Confort:
  - Control total desde un solo punto en base a sus necesidades reales.
  - Cada habitación a la temperatura deseada y a la hora deseada.
- Corrientes Portadoras: sin necesidad de Hilo Piloto.
- 3 niveles de programación.
- 4 funciones: Día, Automático, Noche y Antihielo.
- Con Gestor de Potencias, máximo ahorro: sin necesidad de aumentar la potencia instalada.
- Memoria permanente de la programación.

### GT-4

- Sistema domótico para gestionar los Eco-Emisores desde cualquier punto por teléfono. Posibilidad de encender y apagar el sistema a través del teléfono.
- Visualización del estado de las salidas.
- Menú por síntesis vocal en 2 idiomas (español y francés).
- Compatible con contestador y fax.
- Compatible con telefonía fija o móvil.
- Código de acceso 4 dígitos.
- Posibilidad de mando local de la vía a receptores por corrientes portadoras.

### GP-4

- Opción de funcionar sin centralita.
- Opción de funcionar en instalaciones trifásicas.
- Máximo ahorro: sin necesidad de aumentar al máximo la potencia instalada.
- Nunca salta el automático.
- Regulación electrónica: no apaga ninguna estancia, reparte la potencia disponible.
- Racionalizador de 1 a 6 vías.
- Aislamiento de Clase II.



clase II  
(GP-4)



## Confort en baño

### Diseños de vanguardia.

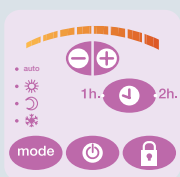
El toallero-radiador está diseñado para armonizar en todos los ambientes de baño. Y se han cuidado especialmente sus acabados: pintura blanca y tubo de acero soldado de 25 mm de diámetro, resistente a la humedad y el calor.

Aprovechando el espacio el toallero-radiador combina dos necesidades básicas del baño en un único elemento, liberando espacio de la estancia. Y además dispone de toalla caliente al salir de la ducha.



### Fluido calefactor.

El toallero-radiador de Fagor utiliza un tipo de fluido estudiado para proteger el bastidor metálico y la soldadura interna contra los procesos de corrosión. A diferencia de otros modelos no contiene elementos nocivos para el medioambiente.



### Control electrónico del bienestar.

Con el mando electrónico del toallero-radiador se selecciona:

- La temperatura deseada en la estancia con un rango de 8 a 30°C
- El modo de funcionamiento según sus necesidades: automático, día, noche y anti-hielo.
- El programador que permite un funcionamiento de forma continua entre 1 o 2 horas.
- El Bloqueo del teclado para una mayor seguridad de los niños.

## Toalleros-Radiadores electrónicos'



novedad

**TL-70 EN**

933010894

EAN-13: 8412788025205

- Control electrónico.
- Potencia: 700 W.
- Termostato regulable con rango de temperatura de 8°C a 30°C.
- 4 funciones: Automático, Día, Noche y Anti-hielo.
- Bloqueo de seguridad.
- Capacidad para 3 toallas.
- Programador de 2 horas en continuo.
- Dimensiones: 1.585 x 550 mm.
- Aislamiento Clase II. Grado de protección IP X4.



clase II



bloqueo de seguridad



novedad

## TL-35 EN

933010885  
EAN-13: 8412788025199

- Control electrónico.
- Potencia: 350 W.
- Termostato regulable con rango de temperatura de 8°C a 30°C.
- 4 funciones: Automático, Día, Noche y Anti-hielo.
- Bloqueo de seguridad.
- Capacidad para 1 toalla.
- Programador de 2 horas en continuo.
- Dimensiones: 835 x 550 mm.
- Aislamiento Clase II. Grado de protección IP X4.



clase II



bloqueo de  
seguridad

# programa de cálculo'



ECO-EMISOR

## Cálculo de necesidades de Calefacción para la vivienda

Para un cálculo rápido y aproximado de las necesidades de calefacción de una vivienda puede recurrir a la tabla adjunta en página siguiente:

**A. Localizar la vivienda en el mapa para determinar el área climática.**

**B. Determinar el coeficiente en  $W/m^2$  para la vivienda, en base a sus características:**

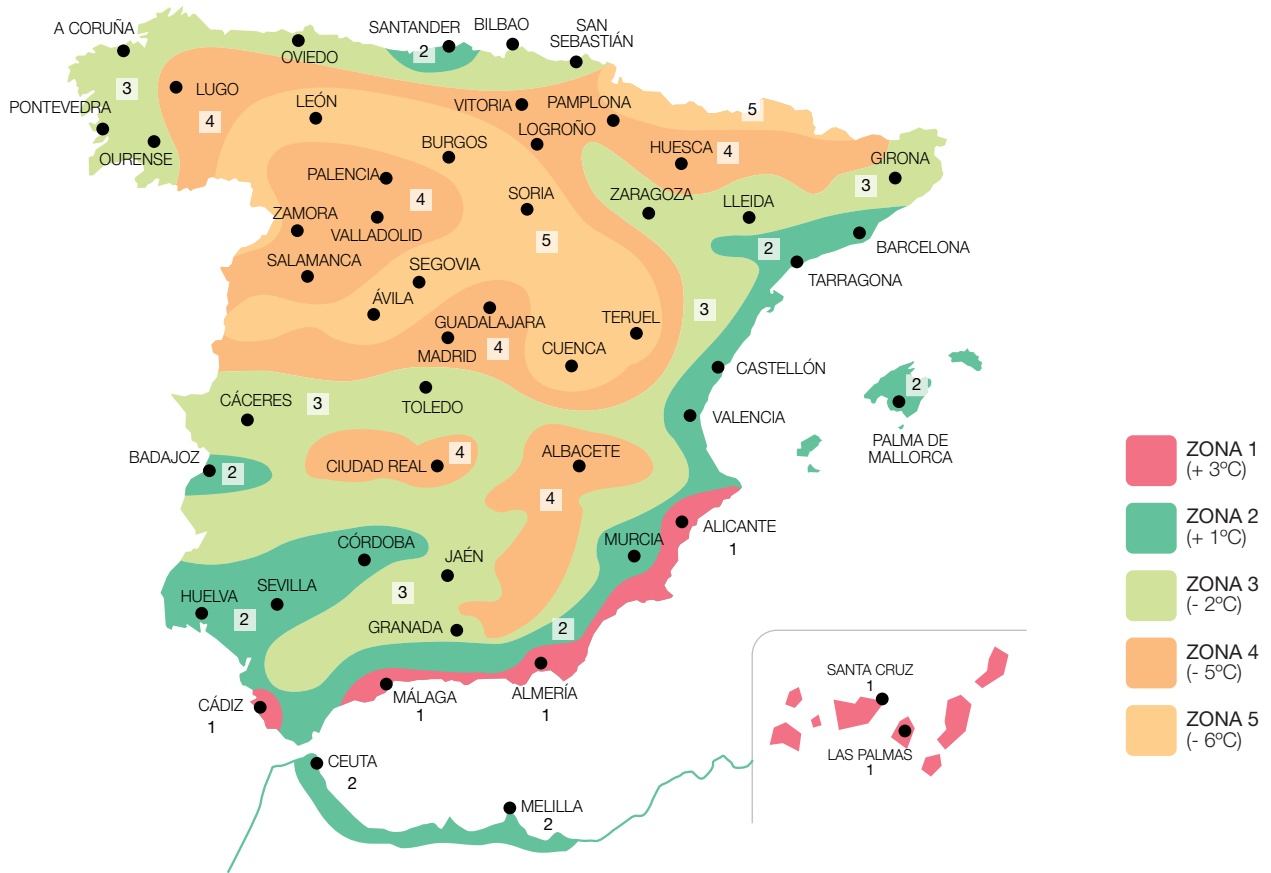
- Con aislamiento o sin aislamiento.
- Con una o dos fachadas exteriores.
- Ubicada en el campo o en la ciudad.
- Situada entre pisos, primer piso o último piso.

**C. Multiplicar el coeficiente por la superficie en  $m^2$  de la estancia a acondicionar.**

El resultado nos indicará la potencia en vatios (W) del equipo a instalar.



el programa de cálculo está disponible en [www.fagor.com](http://www.fagor.com)



AISLAMIENTO	SIN AISLAMIENTO								CON AISLAMIENTO							
	UNA				DOS				UNA				DOS			
Nº FACHADAS EXTERIORES																
CASA DE CAMPO	entre pisos	primer piso	último piso		entre pisos	primer piso	último piso		entre pisos	primer piso	último piso		entre pisos	primer piso	último piso	
CASA CIUDAD	entre pisos	primer piso	último piso		entre pisos	primer piso	último piso		entre pisos	primer piso	último piso		entre pisos	primer piso	último piso	
ZONA 1	58	70	83	92	81	90	103	107	47	53	58	62	62	65	69	73
ZONA 2	64	78	93	102	90	100	114	120	52	59	64	69	69	73	77	81
ZONA 3	74	91	108	118	104	110	133	136	60	60	74	81	78	83	89	93
ZONA 4	85	104	125	134	117	131	151	155	68	68	84	92	89	94	99	105
ZONA 5	88	108	130	140	122	133	158	161	72	72	89	96	93	101	104	112

Por ejemplo: Para una casa de campo en Logroño, sin aislante térmico, con dos fachadas exteriores y en un primer piso, se desea acondicionar una estancia de 15 m<sup>2</sup> con un Eco-Emisor Fagor.

El coeficiente resultante sería 151 W/m<sup>2</sup>.

Este coeficiente multiplicado por la superficie de la estancia, nos dará la potencia del equipo a instalar:

$$151 \text{ W/m}^2 \times 15 \text{ m}^2 = 2.265 \text{ W.}$$

En este caso el equipo recomendado sería el Eco-Emisor:

Mod. 1500 y Mod. 750 ó Mod. 1000 y Mod. 1250

### potencias<sup>\*</sup> y correspondencias de modelos

Potencia	Modelo Recomendado	Potencia	Modelo Recomendado
0 - 600 W:	Mod. 500	2.601 - 2.850 W:	Mod. 1500 y Mod. 1250 ó Mod. 1000 y Mod. 1000 y Mod. 750
601 - 850 W:	Mod. 750	2.851 - 3.100 W:	Mod. 1500 y Mod. 1500 ó Mod. 1000 y Mod. 1000 y Mod. 1000
851 - 1.100 W:	Mod. 1000	3.101 - 3.350 W:	Mod. 1000 y Mod. 1000 y Mod. 1250 ó Mod. 1250 y Mod. 1250 y Mod. 750
1.101 - 1.350 W:	Mod. 1250	3.351 - 3.600 W:	Mod. 1500 y Mod. 1500 y Mod. 500 ó Mod. 1250 y Mod. 1250 y Mod. 1000
1.351 - 1.600 W:	Mod. 1500	3.601 - 3.850 W:	Mod. 1500 y Mod. 1500 y Mod. 750
1.601 - 1.850 W:	Mod. 1000 y Mod. 750 ó Mod. 1250 y Mod. 500	3.851 - 4.100 W:	Mod. 1500 y Mod. 1500 y Mod. 1000
1.851 - 2.100 W:	Mod. 1250 y Mod. 750 ó Mod. 1000 y Mod. 1000 ó Mod. 1500 y Mod. 500	4.101 - 4.350 W:	Mod. 1500 y Mod. 1500 y Mod. 1250
2.101 - 2.350 W:	Mod. 1500 y Mod. 750 ó Mod. 1000 y Mod. 1250	4.351 - 4.600 W:	Mod. 1500 y Mod. 1500 y Mod. 1500
2.351 - 2.600 W:	Mod. 1500 y Mod. 1000 ó Mod. 1250 y Mod. 1250		

## Eco-Emisores electrónicos digitales'

	REIN-1500 ED	REIN-1250 ED	REIN-1000 ED	REIN-750 ED	REIN-500 ED
Código	970010057	970010048	970010039	970010020	970010011
EAN-13	8412788015947	8412788015930	8412788015923	8412788015916	8412788015909
Tensión / Frecuencia	230 V~/ 50 Hz	230 V~/ 50 Hz	230 V~/ 50 Hz	230 V~/ 50 Hz	230 V~/ 50 Hz
Potencia	1.500 W	1.250 W	1.000 W	750 W	500 W
Regulación termostato	electrónico	electrónico	electrónico	electrónico	electrónico
Corrientes portadoras	●	●	●	●	●
Sistema P.I.D.	●	●	●	●	●
Pantalla LCD	●	●	●	●	●
Sin fluidos	●	●	●	●	●
Programación individual	●	●	●	●	●
Programación desde centralita	●	●	●	●	●
Nº de funciones	5	5	5	5	5
Temperatura exterior aparato	60°C	60°C	60°C	60°C	60°C
Peso bruto embalaje	22 Kg.	19 Kg.	15 Kg.	12 Kg.	8 Kg.
Peso neto embalaje	18 Kg.	15 Kg.	12 Kg.	9 Kg.	7 Kg.
Medidas embalaje (mm.) (H x A x F)	1.120 x 670 x 150	970 x 670 x 150	820 x 670 x 150	670 x 670 x 150	520 x 670 x 150
Nº unidades envío	1	1	1	1	1
Unidades de venta por capa	1	1	1	1	2
Nº artículos por palet	10	11	14	16	20
Medidas de palet (mm.) (H x A x F)	1.650 x 1.200 x 800	1.650 x 1.200 x 800	1.650 x 1.200 x 800	1.650 x 1.200 x 800	1.650 x 1.200 x 800

## Eco-Emisores electrónicos'

	REIN-1500 E	REIN-1250 E	REIN-1000 E	REIN-750 E	REIN-500 E
Código	970010100	970010093	970010084	970010075	970010066
EAN-13	8412788015992	8412788015985	8412788015978	8412788015961	8412788015954
Tensión / Frecuencia	230 V~/ 50 Hz	230 V~/ 50 Hz	230 V~/ 50 Hz	230 V~/ 50 Hz	230 V~/ 50 Hz
Potencia	1.500 W	1.250 W	1.000 W	750 W	500 W
Regulación termostato	electrónico	electrónico	electrónico	electrónico	electrónico
Corrientes portadoras	●	●	●	●	●
Sistema P.I.D.	●	●	●	●	●
Sin fluidos	●	●	●	●	●
Programación desde centralita	●	●	●	●	●
Nº de funciones	4	4	4	4	4
Temperatura exterior aparato	60°C	60°C	60°C	60°C	60°C
Peso bruto embalaje	22 Kg.	19 Kg.	15 Kg.	12 Kg.	8 Kg.
Peso neto embalaje	18 Kg.	15 Kg.	12 Kg.	9 Kg.	7 Kg.
Medidas embalaje (mm.) (H x A x F)	1.120 x 670 x 150	970 x 670 x 150	820 x 670 x 150	670 x 670 x 150	520 x 670 x 150
Nº unidades envío	1	1	1	1	1
Unidades de venta por capa	1	1	1	1	2
Nº artículos por palet	10	11	14	16	20
Medidas de palet (mm.) (H x A x F)	1.650 x 1.200 x 800	1.650 x 1.200 x 800	1.650 x 1.200 x 800	1.650 x 1.200 x 800	1.650 x 1.200 x 800

## recambios y consumibles

### CONJUNTO FIJACIÓN SUELO FS



Código	980010243
EAN-13	8413880145068
Contenido	2 soportes

## centralita

CC-3

Código	980010225
EAN-13	8413880145044
Tensión / Frecuencia	230 V~/ 50 Hz
Corrientes portadoras	●
Nº de funciones	4
Zonas programables	3
Memoria permanente de la programación	●
Alimentación	220 V, ±10%, 50 Hz
Salvaguardia del reloj en caso de corte de corriente	4 h. (por condensador)
Salvaguardia permanente de la programación	●
Consumo	4 VA
Aislamiento clase II	●
Selector del modo de funcionamiento	9 posiciones
Elección entre 4 modos permanentes	Anti-hielo, Economía, Confort, Paro y 1 programa personalizable por día y por zona
Derogación con vuelta automática	●
Anti-hielo programable	1 a 99 días ó permanente
Frecuencia de emisión	132,45 kHz, modulación FSK
Potencia de emisión conforme a la norma CENELEC EN 50065-1	●
Módulo de ambiente (mm.)	124 x 95 x 43
Fijación mural en caja empotrable o de superficie	●
Índice de protección	IP 30
Peso bruto embalaje	0,30 Kg.
Peso neto embalaje	0,25 Kg.
Medidas embalaje (mm.) (H x A x F)	135 x 98 x 48
Nº unidades envío	1

## gestor telefónico'

GT-4

Código	986010847
EAN-13	8412788018122
Tensión / Frecuencia	220 V~/ 50 Hz
Alimentación	220 V~/ 50 Hz
Salida contacto trabajo	10 A - 220 V
Testigo de buen funcionamiento	1
Testigo de estado de la salida	1
Tecla de configuración o de derogación	1
Caja compacta enchufable (mm.)	140 x 72 x 40
Consumo	2VA
Aislamiento clase I	●
Temperatura de funcionamiento	0°C à +40°C
Temperatura de almacenaje	-10°C à +70°C
Tipo de corte de los contactos relés	microcorte / Tipo 1.c.
Peso bruto embalaje	0,250 Kg.
Peso neto embalaje	0,200 Kg.
Medidas embalaje (mm.) (H x A x F)	70 x 118 x 95
Nº unidades envío	1

## gestor de potencias'

GP-4

Código	986010801
EAN-13	8412788017934
Tensión / Frecuencia	230 V~/ 50 Hz
Trifásico	●
Racionalizador	1 a 6 vías
Contador electrónico	●
Filtro en cabecera de red	no necesario
Consumo	15 Ma
Alimentación	220 V, ±10%, 50 Hz
Aislamiento clase II	●
Consumo	2 VA
Salidas contacto reposo, 2A 220V	3
Entradas para programadores (relojes, centrales de programación...)	2
Entradas ausencia (telemando telefónico)	1
Entradas de selección de la calefacción de tipo hilo piloto	1
Racionalizado cascadiciclo® sobre 3 salidas	●
Botón de ajuste de los calibres del I.C.P. (15A a 90A)	●
Dimensiones (nº de módulos x H en mm.)	4 x 53
Peso bruto embalaje	0,25 Kg.
Peso neto embalaje	0,20 Kg.
Medidas embalaje (mm.) (H x A x F)	70 x 118 x 95
Nº unidades envío	1

## toalleros-radiadores

TL-70 EN

TL-35 EN

Código	933010894	933010885
EAN-13	8412788025205	8412788025199
Tensión / Frecuencia	230 V~/ 50 Hz	230 V~/ 50 Hz
Potencia	700 W	350 W
Regulación termostato	electrónico	electrónico
Programador	2 h. continuo	2 h. continuo
Nº de posiciones termostato	15	15
Función anti-hielo	●	●
Aislamiento	clase II	clase II
Grado protección	IP X4	IP X4
Peso bruto embalaje	25,5 Kg.	14,5 Kg.
Peso neto embalaje	24,5 Kg.	13,5 Kg.
Medidas embalaje (mm.) (H x A x F)	1.520 x 610 x 70	850 x 610 x 70
Nº unidades envío	1	1

# calefacción'

radiadores eléctricos de aceite' p.28

calefactores cerámicos' p.32

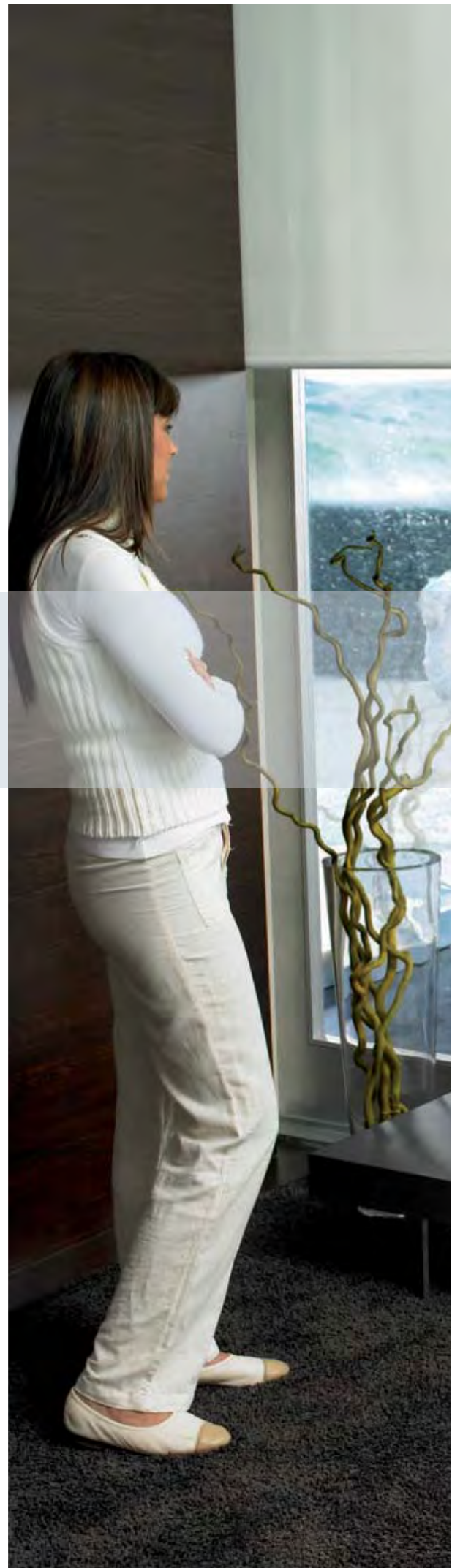
radiador de cuarzo' p.34

radiadores halógenos' p.35

convectores' p.36

calefactores-termoventiladores' p.37

alhomadillas eléctricas' p.42







# calefacción'

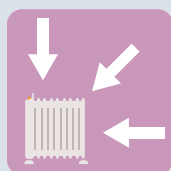
confort cien por cien.

## Muchas más ventajas para el usuario



### Radiadores eléctricos de aceite.

La nueva gama de radiadores de aceite Dual de Fagor crean ambientes sanos: calor y grado de humedad idóneo en cada estancia.



### Radiador micro.

El modelo RP-1009 con su diseño de pequeñas dimensiones se adecúa a espacios reducidos.



### Radiadores cerámicos.

Los nuevos y elegantes radiadores cerámicos de Fagor elevan rápidamente la temperatura de cualquier estancia de la vivienda con total seguridad y con el mínimo consumo energético.



### Termoventiladores.

Fagor presenta la nueva gama de termoventiladores que se caracterizan por un diseño de vanguardia y la máxima potencia. Además los termoventiladores verticales son aptos para el baño gracias a la protección IP-21.



## Calefacción Fagor

En la variedad está el gusto:  
soluciones para cada cliente

- \_ Radiadores eléctricos de Aceite: con humidificador para ambientes sanos.
- \_ Radiador Micro: ideal por sus reducidas dimensiones.
- \_ Calefactores Cerámicos: estabilidad de temperatura con el máximo ahorro.
- \_ Radiadores de Cuarzo, Radiadores Halógenos, Termoventiladores y Almohadillas Eléctricas.



## L Radiadores eléctricos de aceite'



### Dos en uno: radiador + humidificador

La nueva gama de radiadores de aceite Dual de Fagor crean ambientes sanos: calor y grado de humedad idóneo en cada estancia.

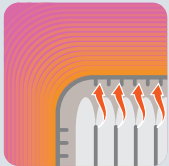


novedad

**NC-2507**

933010858

EAN-13: 8412788024826



#### Confort con calor.

Los nuevos radiadores de aceite incorporan el diseño de ranuras térmicas con carenado: el cual consiste en envolver las tradicionales ranuras térmicas, lo que facilita una mayor superficie de calor y una distribución del mismo de forma más rápida.



#### Ambiente confortable.

Además los radiadores de aceite Dual de Fagor incluyen un humidificador con el fin de conseguir el grado de humedad idóneo en los ambientes.

- Dos en uno: radiador + humidificador.
- Seguridad y Confort: diseño Ranuras Térmicas con carenado.
- 2 interruptores selección de potencias con indicador luminoso.
- Doble termostato.
- 3 potencias: 1.000 / 1.500 / 2.500 W.
- 11 elementos.
- Termostato de funcionamiento de 6 posiciones.
- Termostato de seguridad.
- Protección antiheladas.
- Asa y ruedas para su fácil desplazamiento.
- Recogecables.



ranuras térmicas con carenado



humidificador



**novedad**

**NC-2007**

933010867

EAN-13: 8412788024833

- Dos en uno: radiador + humidificador.
- Seguridad y Confort: diseño Ranuras Térmicas con carenado.
- 2 interruptores selección de potencias con indicador luminoso.
- Doble termostato.
- 3 potencias: 800 / 1.200 / 2.000 W.
- 9 elementos.
- Termostato de funcionamiento de 6 posiciones.
- Termostato de seguridad.
- Protección antiheladas.
- Asa y ruedas para su fácil desplazamiento.
- Recogecables.



ranuras térmicas con carenado



humidificador

**novedad**

**NC-1507**

933010876

EAN-13: 8412788024840

- Dos en uno: radiador + humidificador.
- Seguridad y Confort: diseño Ranuras Térmicas con carenado.
- 2 interruptores selección de potencias con indicador luminoso.
- Doble termostato.
- 3 potencias: 600 / 900 / 1.500 W.
- 7 elementos.
- Termostato de funcionamiento de 6 posiciones.
- Termostato de seguridad.
- Protección antiheladas.
- Asa y ruedas para su fácil desplazamiento.
- Recogecables.



ranuras térmicas con carenado



humidificador

## Radiadores eléctricos de aceite'



novedad

**RN-2500**

933010849

EAN-13: 8412788020651

novedad

**RN-2000**

933010830

EAN-13: 8412788020644

- Estructura compacta; superficie externa plana.
- Confort y rapidez: Efecto chimenea.
- Doble termostato.
- 3 potencias: 1.000 / 1.500 / 2.500 W.
- 11 elementos.
- 2 interruptores selección de potencias con indicador luminoso.
- Termostato de funcionamiento de 6 posiciones.
- Termostato de seguridad.
- Protección antiheladas.
- Asa y ruedas para su fácil desplazamiento.
- Recogecables.

- Estructura compacta; superficie externa plana.
- Confort y rapidez: Efecto chimenea.
- Doble termostato.
- 3 potencias: 800 / 1.200 / 2.000 W.
- 9 elementos.
- 2 interruptores selección de potencias con indicador luminoso.
- Termostato de funcionamiento de 6 posiciones.
- Termostato de seguridad.
- Protección antiheladas.
- Asa y ruedas para su fácil desplazamiento.
- Recogecables.



con ranuras  
térmicas



con ranuras  
térmicas



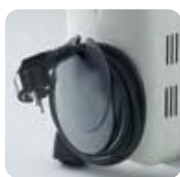
**novedad**

### RN-1500

933010821

EAN-13: 8412788020637

- Estructura compacta; superficie externa plana.
- Confort y rapidez: Efecto chimenea.
- Doble termostato.
- 3 potencias: 600 / 900 / 1.500 W.
- 7 elementos.
- 2 interruptores selección de potencias con indicador luminoso.
- Termostato de funcionamiento de 6 posiciones.
- Termostato de seguridad.
- Protección antiheladas.
- Asa y ruedas para su fácil desplazamiento.
- Recogecables.



con ranuras  
térmicas



### RP-1009

933010616

EAN-13: 8412788015268

- Tamaño super compacto.
- Termostato de funcionamiento de 3 posiciones.
- Potencia: 1.000 W.
- 9 elementos.
- Interruptor luminoso de funcionamiento.
- Termostato de seguridad.
- Asa de transporte.
- Sin ruedas.



con ranuras  
térmicas



## Calefactores cerámicos

### Calor seguro, estable y duradero.

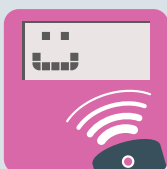
Los nuevos y elegantes calefactores cerámicos de Fagor elevan rápidamente la temperatura de cualquier estancia de la vivienda con total seguridad y con el mínimo consumo energético. Además, su moderno diseño permite ubicarlos en cualquier habitación de la casa.



### Calor cerámico.

El material cerámico es más seguro ya que nunca llega al punto de incandescencia (no se ponen al rojo vivo); no reseca el ambiente puesto que necesitan menos oxígeno para emitir la misma cantidad de calor; y su vida útil es mucho más larga ya que el material cerámico es muy resistente y duradero.

Además, el termostato electrónico de los nuevos radiadores cerámicos Fagor garantiza la estabilidad de la temperatura con lo que se consigue un mayor confort y ahorro energético.



### Máxima comodidad.

El modelo CC-70 D ofrece la máxima comodidad de manejo al incorporar funciones programables en la pantalla LCD con programador horario. Además, su práctico mando a distancia permite controlarlo sin necesidad de moverse.



### CC-70 D

933010741  
EAN-13: 8412788017989

- Potencia: 2.000 W / 1.000 W.
- Electrónico digital: con pantalla LCD.
- Mando a distancia.
- Programador horario.
- Oscilante.
- Selector de funciones:
  - 2 potencias de calor: 1.100 / 2.000 W.
  - Ventilador para el verano.
- Indicador luz de funcionamiento.
- Termostato regulable de funcionamiento.
- Base estable de seguridad.
- Sistema de seguridad.
- Asa de transporte.
- Posición para función anti-hielo que se activa si la temperatura ambiente desciende de 4° C.
- Tacto frío.



tacto frío



aire caliente  
aire frío





## CC-60

933010750

EAN-13: 8412788017996

- Potencia: 2.000 W / 1.000 W.
- Oscilante.
- Selector de funciones:
  - 2 potencias de calor: 1.100 / 2.000 W.
  - Ventilador para el verano.
- Indicador luz de funcionamiento.
- Termostato regulable de funcionamiento.
- Base estable de seguridad.
- Sistema de seguridad.
- Asa de transporte.
- Posición para función anti-hielo que se activa si la temperatura ambiente desciende de 4° C.
- Tacto frío.



tacto frío



aire caliente  
aire frío

## Radiadores de cuarzo'



### CZ-150

933010723  
EAN-13: 8412788017965

- Potencia: 1.500 / 1.000 / 500 W.
- 3 posiciones de funcionamiento.
- Termostato de seguridad.
- Asa de transporte.
- Dispositivo antivuelco.



### CZ-120

933010732  
EAN-13: 8412788017972

- Potencia: 1.200 / 600 W.
- 2 posiciones de funcionamiento.
- Termostato de seguridad.
- Asa de transporte.
- Dispositivo antivuelco.



## Radiadores halógenos'



### RH-50

933010698  
EAN-13: 8412788016470

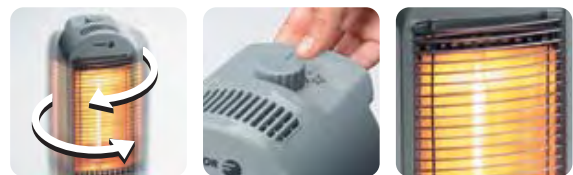
- Horizontal/Vertical: puede colocarse tanto vertical como horizontalmente.
- Tacto frío: superficie con tratamiento especial.
- Diseño innovador.
- Programación 3 horas.
- Termostato de seguridad.
- Asa de transporte.
- Potencia: 400 W.



### RH-40

933010689  
EAN-13: 8412788016463

- Oscilante.
- Diseño innovador.
- Termostato de seguridad.
- Asa de transporte.
- Potencia: 300 W.



tacto frío



### AFL-61 T (Turbo)

933010475  
EAN-13: 8412788012663

- Asas de tacto frío.
- 3 potencias: 750 / 1.250 / 2.000 W.
- Termostato regulable de funcionamiento.
- 2 interruptores luminosos de selección de potencias.
- 1 interruptor luminoso del sistema ventilador Turbo de acción rápida.
- Termostato de seguridad.



### AFL-60 TM (Turbo)

933010439  
EAN-13: 8412788011260

- Asas de tacto frío.
- 3 potencias: 750 / 1.250 / 2.000 W.
- Termostato regulable de funcionamiento.
- 2 interruptores luminosos de selección de potencias.
- 1 interruptor luminoso del sistema ventilador Turbo de acción rápida.
- Termostato de seguridad.





### TRV-500

933010778  
EAN-13: 8412788018016

- Potencia: 2.400 W.
- Oscilante.
- Acabado metalizado.
- Apto para el baño: aparato protegido contra las proyecciones verticales de agua: IP-21.
- Posición para función anti-hielo que se activa si la temperatura ambiente desciende de 4 °C.
- Selector de funciones:
  - 2 potencias de calor: 1.200 W / 2.400 W.
  - Ventilador para el verano.
- Termostato regulable de funcionamiento.
- Indicador luminoso.
- Termostato de seguridad.
- Asa de transporte.
- Recogecables.




  
 aire caliente    protección  
 aire frío        IP-21



### TRV-520

933010769  
EAN-13: 8412788018009

- Potencia: 2.400 W.
- Acabado metalizado.
- Posición para función anti-hielo que se activa si la temperatura ambiente desciende de 4 °C.
- Selector de funciones:
  - 2 potencias de calor: 1.200 W / 2.400 W.
  - Ventilador para el verano.
- Termostato regulable de funcionamiento.
- Indicador luminoso.
- Termostato de seguridad.
- Asa de transporte.
- Recogecables.



  
 aire caliente  
 aire frío



### TRV-400

933010796  
EAN-13: 8412788018030

### TRV-420

933010787  
EAN-13: 8412788018023

- Potencia: 2.400 W.
- Opción para colgar en la pared.
- Apto para el baño: aparato protegido contra las proyecciones verticales de agua: IP-21.
- Posición para función anti-hielo que se activa si la temperatura ambiente desciende de 4 °C.
- Selector de funciones:
  - 2 potencias de calor: 1.200 W / 2.400 W.
  - Ventilador para el verano.
- Termostato regulable de funcionamiento.
- Indicador luminoso.
- Termostato de seguridad.
- Asa de transporte.
- Recogecables.

- Potencia: 2.400 W.
- Posición para función anti-hielo que se activa si la temperatura ambiente desciende de 4 °C.
- Selector de funciones:
  - 2 potencias de calor: 1.200 W / 2.400 W.
  - Ventilador para el verano.
- Termostato regulable de funcionamiento.
- Indicador luminoso.
- Termostato de seguridad.
- Asa de transporte.
- Recogecables.



aire caliente  
aire frío



protección  
IP-21



aire caliente  
aire frío



### TRV-300

933010812  
EAN-13: 8412788018054

- Potencia: 2.000 W.
- Apto para el baño: aparato protegido contra las proyecciones verticales de agua: IP-21.
- Posición para función anti-hielo que se activa si la temperatura ambiente desciende de 4 °C.
- Selector de funciones:
  - 2 potencias de calor: 1.000 W / 2.000 W.
  - Ventilador para el verano.
- Termostato regulable de funcionamiento.
- Indicador luminoso.
- Termostato de seguridad.
- Asa de transporte.
- Recogecables.




  
 aire caliente    protección  
 aire frío        IP-21

### TRV-320

933010803  
EAN-13: 8412788018047

- Potencia: 2.000 W.
- Posición para función anti-hielo que se activa si la temperatura ambiente desciende de 4 °C.
- Selector de funciones:
  - 2 potencias de calor: 1.000 W / 2.000 W.
  - Ventilador para el verano.
- Termostato regulable de funcionamiento.
- Indicador luminoso.
- Termostato de seguridad.
- Asa de transporte.
- Recogecables.



  
 aire caliente  
 aire frío



### TRV-240 M

933010457  
EAN-13: 8412788011284

- Doble aislamiento.
- Posición para función anti-hielo que se activa si la temperatura ambiente desciende de 5 °C.
- Selector de funciones:
  - 2 potencias de calor: 1.000 / 2.000 W.
  - Ventilador para el verano.
- Termostato regulable de funcionamiento.
- Indicador luminoso.
- Termostato de seguridad.
- Recogecables.



aire caliente  
aire frío



protección  
IP-21



### TRV-220 M

933010448  
EAN-13: 8412788011277

- Doble aislamiento.
- Posición para función anti-hielo que se activa si la temperatura ambiente desciende de 5 °C.
- Selector de funciones:
  - 2 potencias de calor: 1.000 / 2.000 W.
  - Ventilador para el verano.
- Termostato regulable de funcionamiento.
- Indicador luminoso.
- Termostato de seguridad.
- Recogecables.



aire caliente  
aire frío







## Almohadillas eléctricas'



### Tecnología Warm Up

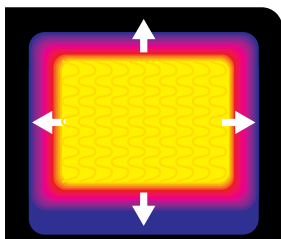
Calor sano, seguro y homogéneo.

Las almohadillas eléctricas alivian dolores musculares, lumbares y dorsales, estimulan la circulación sanguínea, tienen efectos relajantes y también pueden servir para calentar los músculos antes de la práctica deportiva.

Pero no todas las almohadillas son iguales. A diferencia de otras, la tecnología Warm Up, diseñada por Fagor, hace que el calor se reparta de forma homogénea por toda la superficie de la almohadilla.



Otros: calor convencional

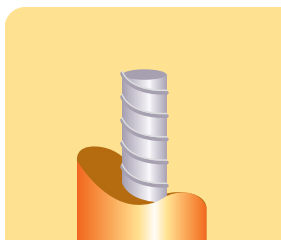


Fagor: tecnología Warm Up

### Triple seguridad.

El circuito eléctrico de las almohadillas eléctricas está recubierto de tres capas, y no sólo de una como en otros modelos, lo cual es una triple garantía de seguridad.

Esta triple capa, además de seguridad, ofrece flexibilidad con lo que se alarga la vida del producto.



Otros: una capa



Fagor: triple capa

#### CT-50

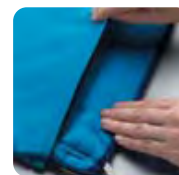
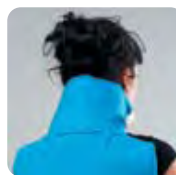
976010152

EAN-13: 8412788018078



almohadilla cervical

- Almohadilla cervical: especialmente diseñado para la ergonomía de la espalda y el cuello.
- Warm Up: rápida distribución del calor de forma homogénea.
- Triple Seguridad: tres capas de protección.
- Funda de recambio.
- Funda lavable a máquina.
- 4 Niveles de temperatura.
- 3 posiciones.
- Baja radiación electromagnética.
- Auto apagado a los 90 minutos.
- Cinta de sujeción.
- Medidas almohadilla 40 x 56 cms.



warm up



triple seguridad



### CT-40

976010134  
EAN-13: 8412788016852

- Warm Up: rápida distribución del calor de forma homogénea.
- Triple Seguridad: tres capas de protección.
- Funda de recambio.
- Funda lavable a máquina.
- 6 Niveles de temperatura.
- Baja radiación electromagnética.
- Incluye regalo de un termómetro digital.
- Auto apagado a los 90 minutos.
- Cinta de sujeción.
- Medidas almohadilla 36 x 44 cms.



warm up



triple  
seguridad

### CT-30

976010143  
EAN-13: 8412788016869

- Warm Up: rápida distribución del calor de forma homogénea.
- Triple Seguridad: tres capas de protección.
- Funda de recambio.
- Funda lavable a máquina.
- 4 Niveles de temperatura.
- Baja radiación electromagnética.
- Incluye regalo de un termómetro digital.
- Auto apagado a los 90 minutos.
- Cinta de sujeción.
- Medidas almohadilla 31 x 38 cms.



warm up



triple  
seguridad

	NC-2507	NC-2007	NC-1507	RN-2500	RN-2000	RN-1500
Código	933010858	933010867	933010876	933010849	933010830	933010821
EAN-13	8412788024826	8412788024833	8412788024840	8412788020651	8412788020644	8412788020637
Tensión / Frecuencia	220-240 V~/ 50 Hz	220-240 V~/ 50 Hz	220-240 V~/ 50 Hz	220-240 V~/ 50 Hz	220-240 V~/ 50 Hz	220-240 V~/ 50 Hz
Potencia	1.000/1.500/2.500 W	800/1.200/2.000 W	600/900/1.500 W	1.000/1.500/2.500 W	800/1.200/2.000 W	600/900/1.500 W
Nº de potencias	3	3	3	3	3	3
Nº de interruptores	2	2	2	2	2	2
Nº de elementos	11	9	7	11	9	7
Nº posiciones termostato	6 + antihielo	6 + antihielo	6 + antihielo	6 + antihielo	6 + antihielo	6 + antihielo
Asidero de transporte	●	●	●	●	●	●
Recogecables	●	●	●	●	●	●
Medidas estuche (mm.) (H x A x F)						
Peso bruto embalaje	16,1 Kg.	14,5 Kg.	12,8 Kg.	13,1 Kg.	11,2 Kg.	9,2 Kg.
Peso neto embalaje	15 Kg.	13 Kg.	11,8 Kg.	11,9 Kg.	10,1 Kg.	8,3 Kg.
Medidas embalaje (mm.) (H x A x F)	670 x 660 x 170	590 x 660 x 170	510 x 170 x 660	550 x 675 x 140	470 x 675 x 140	390 x 675 x 140
Nº unidades envío	1	1	1	1	1	1
Unidades de venta por capa						
Nº artículos por palet						
Medidas de palet (mm.) (H x A x F)						

## radiadores eléctricos'

	RP-1009	RH-50	RH-40
Código	933010616	933010698	933010689
EAN-13	8412788015268	8412788016470	8412788016463
Tensión / Frecuencia	230 V~/ 50 Hz	230 V~/ 50 Hz	230 V~/ 50 Hz
Potencia	1.000 W	400 W	300 W
Nº de potencias	1	1	1
Nº de interruptores	1		
Nº de elementos	9		
Reloj programador		3 h.	
Nº posiciones termostato	3	1	1
Asidero de transporte	●	●	●
Recogecables			
Peso bruto estuche		3,4 kg.	2,3 kg
Medidas estuche (mm.) (H x A x F)		332 x 210 x 500	475 x 215 x 215
Peso bruto embalaje	6,6 Kg.	6,8 Kg.	4,7 Kg.
Peso neto embalaje	6 Kg.	6,2 Kg.	4,2 Kg.
Medidas embalaje (mm.) (H x A x F)	440 x 455 x 130	510 x 435 x 250	495 x 450 x 225
Nº unidades envío	1	2	2
Unidades de venta por capa	12	12	12
Nº artículos por palet	48	48	48
Medidas de palet (mm.) (H x A x F)	1.910 x 1.200 x 800	2.140 x 1.200 x 800	2.130 x 1.200 x 800

## calefactores-termoventiladores

	TRV-500	TRV-520	TRV-400	TRV-420	TRV-300	TRV-320
Código	933010778	933010769	933010796	933010787	933010812	933010803
EAN-13	8412788018016	8412788018009	8412788018030	8412788018023	8412788018054	8412788018047
Tensión / Frecuencia	230 V~/ 50 Hz	230 V~/ 50 Hz	230 V~/ 50 Hz	230 V~/ 50 Hz	230 V~/ 50 Hz	230 V~/ 50 Hz
Potencia	1.200 / 2.400 W	1.200 / 2.400 W	1.200 / 2.400 W	1.200 / 2.400 W	1.000 / 2.000 W	1.000 / 2.000 W
Nº de potencias	2	2	2	2	2	2
Posición anti-hielo	●	●	●	●	●	●
Ventilador para verano	●	●	●	●	●	●
Indicadores luminosos	1	1	1	1	1	1
Termostato	●	●	●	●	●	●
Nivel de protección	IP-21		IP-21		IP-21	
Instalacion con base	●	●	●	●	●	●
Instalacion en la pared	●		●		●	
Recogecables	●	●	●	●	●	●
Peso bruto estuche	2,56 Kg.	2,25 Kg.	2,05 Kg.	2,25 Kg.	2 Kg.	2,25 Kg.
Medidas estuche (mm.) (H x A x F)	365 x 285 x 205	340 x 310 x 170	340 x 285 x 205	340 x 310 x 170	340 x 285 x 205	340 x 310 x 170
Peso bruto embalaje	11,34 Kg.	10,1 Kg.	9,3 Kg.	10,1 Kg.	9,06 Kg.	10,1 Kg.
Peso neto embalaje	8,08 Kg.	7 Kg.	5,96 Kg.	7 Kg.	5,72 Kg.	7 Kg.
Medidas embalaje (mm.) (H x A x F)	385 x 590 x 430	360 x 640 x 360	360 x 590 x 430	360 x 640 x 360	360 x 590 x 430	360 x 640 x 360
Nº unidades envío	4	4	4	4	4	4
Unidades de venta por capa	20	20	20	20	20	20
Nº artículos por palet						
Medidas de palet (mm.) (H x A x F)						

## radiadores **cuarzo**

	CZ-150	CZ-120
Código	933010723	933010732
EAN-13	8412788017965	8412788017972
Tensión / Frecuencia	230 V~/ 50 Hz	230 V~/ 50 Hz
Potencia	600 / 1.500 W	500 / 1.200 W
Posición de operación	horizontal	horizontal
Selector de potencia	3	2
Dispositivo antivuelco	●	●
Asa de transporte	●	●
Barras de cuarzo	3	2
Reflector brillo	●	●
Peso bruto estuche	6,11 Kg.	5,95 Kg.
Medidas estuche (mm.) (H x A x F)	227 x 456 x 196	227 x 456 x 196
Peso bruto embalaje	8,96 Kg.	8,76 Kg.
Peso neto embalaje	5,92 Kg.	5,76 Kg.
Medidas embalaje (mm.) (H x A x F)	473 x 469 x 405	473 x 469 x 405
Nº unidades envío	4	4
Unidades de venta por capa	16	16
Nº artículos por palet		
Medidas de palet (mm.) (H x A x F)	2.365 x 1.200 x 800	2.365 x 1.200 x 800

## calefactores **cerámicos**

	CC-70 D	CC-60
Código	933010741	933010750
EAN-13	8412788017989	8412788017996
Tensión / Frecuencia	230 V~/ 50 Hz	230 V~/ 50 Hz
Potencia	1.100 / 2.000 W	1.100 / 2.000 W
Posición de operación	vertical	vertical
Luz de funcionamiento	●	●
Indicador de potencia	LCD	●
Protección de sobrecalentamiento	●	●
Selector de potencia	3	3
Dispositivo antivuelco	●	●
Programador auto-apagado	●	
Control remoto	●	
Asidero de transporte	●	●
Peso bruto estuche	3,4 Kg.	3,4 Kg.
Medidas estuche (mm.) (H x A x F)	550 x 246 x 246	550 x 246 x 246
Peso bruto embalaje	8,24 Kg.	8,24 Kg.
Peso neto embalaje	5,91 Kg.	5,89 Kg.
Medidas embalaje (mm.) (H x A x F)	569 x 505 x 259	569 x 505 x 259
Nº unidades envío	2	2
Unidades de venta por capa	18	18
Nº artículos por palet		
Medidas de palet (mm.) (H x A x F)	2.276 x 1.200 x 800	2.276 x 1.200 x 800

## convectores

	AFL-61 T	AFL-60 TM
Código	933010475	933010439
EAN-13	8412788012663	8412788011260
Tensión / Frecuencia	230 V~/ 50 Hz	230 V~/ 50 Hz
Potencia	750 / 2.000 W	750 / 2.000 W
Nº de potencias	3	3
Nº de interruptores	3	3
Termostato	●	●
Sistema turbo	●	●
Instalación con patas	●	●
Asidero de transporte	●	●
Peso bruto embalaje	5,1 Kg.	5,1 Kg.
Peso neto embalaje	4,4 Kg.	4,4 Kg.
Medidas embalaje (mm.) (H x A x F)	455 x 150 x 740	455 x 150 x 740
Nº unidades envío	1	1
Unidades de venta por capa	8	8
Nº artículos por palet	32	32
Medidas de palet (mm.) (H x A x F)	1.950 x 1.200 x 800	1.950 x 1.200 x 800

## calefactores-termoventiladores

TRV-240 M	TRV-220 M	
933010457	933010448	Código
8412788011284	8412788011277	EAN-13
230 V~/ 50 Hz	230 V~/ 50 Hz	Tensión / Frecuencia
1.000 / 2.000 W	1.000 / 2.000 W	Potencia
2	2	Nº de potencias
●	●	Posición anti-hielos
●	●	Ventilador para verano
1	1	Indicadores luminosos
●	●	Termostato
IP-21		Apropiado para baño
●		Instalación con base
●	●	Instalación en la pared
●	●	Recogecables
2,3 Kg.	2,1 Kg.	Peso bruto estuche
345 x 215 x 305	165 x 310 x 315	Medidas estuche (mm.) (H x A x F)
12,3 Kg.	11 Kg.	Peso bruto embalaje
9,2 Kg.	8,4 Kg.	Peso neto embalaje
710 x 315 x 440	340 x 640 x 320	Medidas embalaje (mm.) (H x A x F)
4	4	Nº unidades envío
24	16	Unidades de venta por capa
72	96	Nº artículos por palet
2.280 x 1.200 x 800	2.190 x 1.200 x 800	Medidas de palet (mm.) (H x A x F)

## almohadillas **eléctricas**

	CT-50	CT-40	CT-30
Código	976010152	976010134	976010143
EAN-13	8412788018078	8412788016852	8412788016869
Tensión / Frecuencia	230 V~/ 50 Hz	230 V~/ 50 Hz	230 V~/ 50 Hz
Potencia	60 W	60 W	60 W
Niveles de temperatura	4	6	4
Tecnología Warm Up	●	●	●
Funda de recambio	●	●	●
Triple seguridad	●	●	●
Baja Radiación Electromagnética	●	●	●
Cinta de sujeción	●	●	●
Autoapagado	a los 90 minutos	a los 90 minutos	a los 90 minutos
Peso bruto estuche		0,8 Kg.	0,69 Kg.
Medidas estuche (mm.) (A x F)	405 x 68 x 205	348 x 80 x 147	348 x 80 x 147
Peso bruto embalaje	3,8 Kg.	3,79 Kg.	3,09 Kg.
Peso neto embalaje	3,1 Kg.	3,04 Kg.	2,34 Kg.
Medidas embalaje (mm.) (H x A x F)	225 x 300 x 425	170 x 375 x 350	170 x 375 x 350
Nº unidades envío	4	4	4
Unidades de venta por capa			
Nº artículos por palet	42	60	60
Medidas de palet (mm.) (H x A x F)		2.190 x 1.200 x 800	2.190 x 1.200 x 800

# deshumidificación'

deshumidificador electrónico' p.50

deshumidificadores mecánicos' p.50





# deshumidificación'

aire puro y sano.



## Todo bajo control.

El modelo DH-22 está dotado de un elegante y práctico display digital, desde donde se puede controlar y elegir todas las funciones del deshumidificador. Una estética más moderna para hogares vanguardistas.



## Sin problemas en el hogar.

Todo el hogar se beneficia con el control electrónico de la humedad: condensaciones en los vidrios, olores provocados por la humedad, mohos, manchas en las paredes, etc. Con los deshumidificadores de Fagor no sólo se acabaron estos inconvenientes, sino que además es sorprendente el rápido secado de la colada de la ropa en una estancia interior.



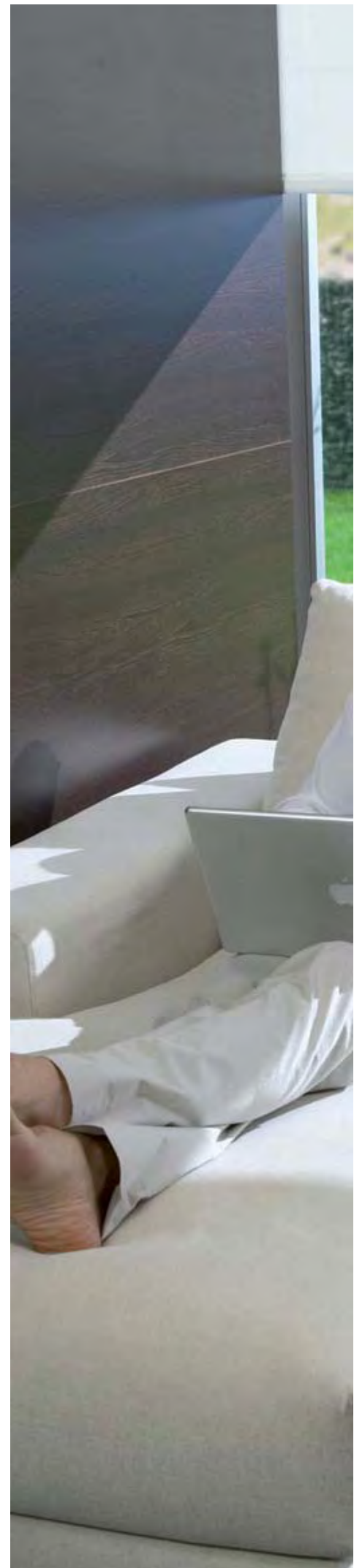
## Cuidan de tu salud.

Para una mayor calidad de vida lo más importante es la salud, y para ello es necesario empezar por la atmósfera que nos rodea. A ciertas personas la humedad les afecta especialmente. Ahora, con los deshumidificadores de Fagor, podrá controlar el grado de humedad que desee con sólo girar el humidostato regulable.



## Respetuosos con el medioambiente.

Toda la gama de deshumidificación es respetuosa con el medioambiente porque el refrigerante que incorporan no contiene CFC ni HCFC.





## Deshumidificadores

Fagor

Ambiente sano y respetuoso con el medioambiente

- \_ Todo bajo control gracias display digital.
- \_ Control electrónico de la humedad.
- \_ Humidostato regulable.
- \_ Respetuoso con el medioambiente.





### DH-22

977010070  
EAN-13: 8412788015640

### DH-16

977010061  
EAN-13: 8412788015633

- Adecuado para estancias de hasta 110 m<sup>3</sup>.
- Regulación electrónica con pantalla digital.
- Indicador del grado de humedad HR%.
- Selector de funciones: Función Fuzzy, Función ventilación "Air Clean", Deshumidificación continua, Establecimiento de % de humedad deseada.
- 2 velocidades: alta y baja.
- Programable hasta 9 horas.
- Capacidad: 22 l / 24 h.
- Depósito extraíble de 5 litros.
- Compresor rotativo.
- Control automático de descongelación.
- Refrigerante respetuoso con el medio ambiente R-134a, sin CFC ni HCFC.
- Desconexión automática cuando el depósito está lleno, mal colocado o sin colocar.
- Filtro de impurezas extraíble y limpiable.
- Filtro de carbono para los olores.
- Posibilidad de evacuación a desagüe fijo.
- Asa de transporte y recogecables.
- Potencia: 600 W.

- Adecuado para estancias de hasta 80 m<sup>3</sup>.
- Capacidad: 16 l / 24 h.
- Depósito extraíble de 5 litros.
- Compresor rotativo.
- Humidostato regulable para controlar la humedad (40-80%).
- Control automático de descongelación.
- Refrigerante respetuoso con el medio ambiente R-134a, sin CFC ni HCFC.
- Tres pilotos luminosos: Descongelación, Depósito lleno, Funcionamiento.
- Desconexión automática cuando el depósito está lleno, mal colocado o sin colocar.
- Filtro de impurezas de aire extraíble y limpiable.
- Posibilidad de evacuación a desagüe fijo.
- Asa de transporte y recogecables.
- Potencia: 360 W.





## DH-10

977010052

EAN-13: 8412788015626

- Adecuado para estancias de hasta 50 m<sup>3</sup>.
- Capacidad: 10 l / 24 h.
- Depósito extraíble de 4 litros.
- Compresor rotativo.
- Humidostato regulable para controlar la humedad (40-80%).
- Control automático de descongelación.
- Refrigerante respetuoso con el medio ambiente R-134a, sin CFC ni HCFC.
- Tres pilotos luminosos: Descongelación, Depósito lleno, Funcionamiento.
- Desconexión automática cuando el depósito está lleno, mal colocado o sin colocar.
- Filtro de impurezas de aire extraíble y limpiable.
- Posibilidad de evacuación a desagüe fijo.
- Visor del nivel de agua.
- Asa de transporte y recogeables.
- Potencia: 240 W.



Variable  
Humidity  
Control

## deshumidificadores

	DH-22	DH-16	DH-10
Código	977010070	977010061	977010052
EAN-13	8412788015640	8412788015633	8412788015626
Tensión / Frecuencia	220-240 V~/ 50 Hz	220-240 V~/ 50 Hz	220-240 V~/ 50 Hz
Potencia	600 W	360 W	240 W
Corriente absorbida	3,2 A	1,9 A	1,3 A
Compresor rotativo	●	●	●
Panel de control	digital	mecánico	mecánico
Capacidad deshumidificación a 26,7°C	11 litros / 24 h.	8 litros / 24 h.	5 litros / 24 h.
Capacidad deshumidificación a 30°C	22 litros / 24 h.	16 litros / 24 h.	10 litros / 24 h.
Adecuado para estancias hasta	110 m <sup>3</sup>	80 m <sup>3</sup>	50 m <sup>3</sup>
Capacidad del depósito	5 litros	5 litros	4 litros
Caudal de aire máximo	140 m <sup>3</sup> / h.	130 m <sup>3</sup> / h.	110 m <sup>3</sup> / h.
Nivel sonoro	47 dBA	45 dBA	42 dBA
Tipo de refrigerante	R-134 A	R-134 A	R-134 A
Peso bruto embalaje	18 Kg.	17 Kg.	13 Kg.
Peso neto embalaje	17 Kg.	16 Kg.	12 Kg.
Medidas embalaje (mm.) (H x A x F)	660 x 365 x 375	660 x 365 x 375	600 x 350 x 315
Nº unidades envío	1	1	1
Unidades de venta por capa	6	6	6
Nº artículos por palet	18	18	18
Medidas de palet (mm.) (H x A x F)	1.995 x 1.200 x 800	1.875 x 1.200 x 800	1.698 x 1.200 x 800





