



**Catálogo General**



**Sistemas de almacenamiento**

bsb

[www.estanteriasrecord.com](http://www.estanteriasrecord.com)  
[info@estanteriasrecord.com](mailto:info@estanteriasrecord.com)  
Tel. 902 466 888

**Estanterías Record**, con tres décadas de experiencia dedicadas al estudio, diseño y realización de **sistemas para almacenamiento**, está posicionada como una de las firmas más dinámicas del mercado de la manutención logística.

El profundo conocimiento del sector nos sitúa en condiciones de ofrecer a nuestros clientes una amplia y estudiada gama de **soluciones industriales en materia de almacenamiento**, que abarca desde las instalaciones ligeras a las más complejas estructuras.

La alta cualificación técnica de nuestro equipo de proyectos tiene por misión crear las soluciones más adecuadas a la medida de sus necesidades reales y lo suficientemente flexibles para permitir la continua evolución de su negocio.

La correspondencia entre las exigencias del mercado y una respuesta lógica a las mismas es la base de la cimentada estructura industrial que, en materia de logística de almacenamiento, **Estanterías Record** pone a su disposición.



## Carga Pesada

Paletización convencional.....	7-10
Paletización compacta.....	11-12
Entreplanta modular.....	13-14
Cantilever.....	15-16
Portabobinas.....	17-18

## Carga Media

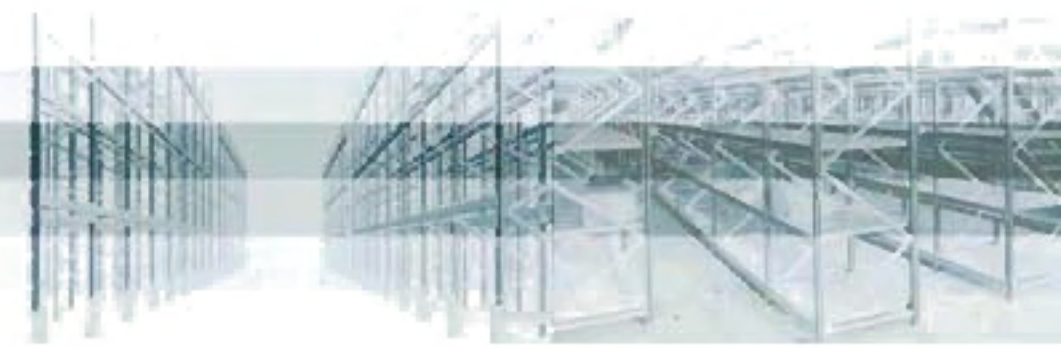
Manual convencional.....	19-20
Manual pasillos elevados.....	21-22
Manual altito.....	23-24
Manual Bricord.....	25-26

## Carga Ligera

Ranurado convencional, kits modulares.....	27-28
Archivo.....	29
Archivo móvil.....	30

## Fabricados Complementarios

Vestuario.....	31-32
----------------	-------



## Generalidades

### Aprovisionamientos

El correcto comportamiento de las instalaciones, así como su capacidad portante, vienen determinados en gran medida, por la calidad de los aceros empleados en su construcción. **Estanterías Record** sólo utiliza **materias primas certificadas en origen**, garantizando de este modo que sus propiedades físicas son conformes a la más rigurosa regulación normativa aplicable a cada caso. Asimismo, durante el proceso de fabricación, todos los elementos individuales son sometidos a **estrictos controles de calidad** para asegurar el cumplimiento de los estándares requeridos.

El acabado superficial de todos los elementos se consigue mediante **procesos automatizados en el tren continuo**, con varias fases de tratamiento.

Antes del pintado, las piezas se someten a un pretratamiento consistente en desengrase mediante fosfatado y pasivado. La pintura utilizada es de epoxi-poliéster termoendurecible aplicada mediante proyección electrostática robotizada e inmediata polimerización por estufado. El recubrimiento obtenido presenta un aspecto brillante y una alta resistencia al impacto, la erosión, la corrosión y el fuego, con una temperatura de ignición superior a 200°.

### Configuraciones y montajes

Característica común a todos nuestros sistemas es su **versatilidad de uso**: al tratarse de estructuras armadas con tornillos y elementos encastrados, junto a la **gran facilidad de montaje** y empleo mínimo de mano de obra, se une la posibilidad de incluir **gran diversidad de accesorios y complementos**; de ello resultan amplias posibilidades de configuración y adaptación a fines particulares. Asimismo, por su propio diseño, permiten la modificación simple de las características físicas de la instalación para adecuarla a cambios de planteamiento, necesidades de uso sobrevenidas o exigencias de traslado; de esta manera **la inversión se adapta a la evolución de la propia empresa**.

El personal técnico de montaje desplazado por **Estanterías Record**, muy cualificado y experimentado, realiza el trabajo siguiendo la más estricta **normativa en materia de seguridad**, implementando la instalación de forma ágil y con un mínimo impacto para el cliente.



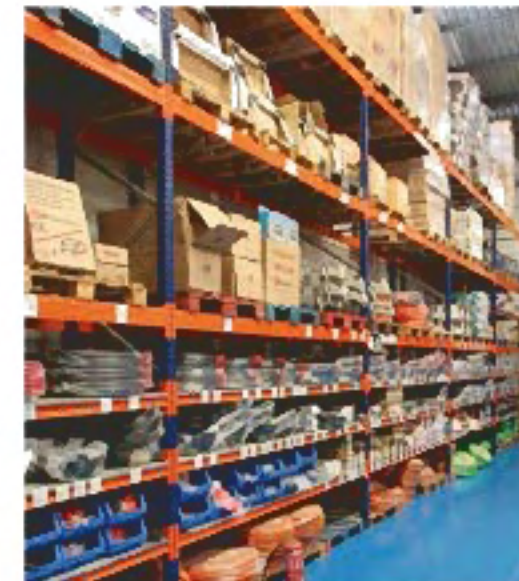
## Paletización convencional



### Descripción

El sistema está compuesto por alineaciones de bastidores dispuestos verticalmente y conectados entre sí por pares de largueros espaciados en altura lo suficiente para alojar las unidades de carga.

El diseño de esta estructura modular presenta un alto grado de rigidez y estabilidad ante fenómenos de empuje, tanto transversal como longitudinal; asimismo, y dependiendo de las características del producto a almacenar, los componentes se dimensionan adecuadamente para soportar la carga prevista.



## Paletización convencional

### Utilidad

Este sistema constituye la **solución más adecuada para la rápida localización y el acceso directo e inmediato a cada paleta.**

Las posibilidades de adaptación a necesidades cambiantes es una de sus principales características. La variedad de accesorios y configuraciones posibles, permiten adaptar las estanterías a cualquier tipo de carga, tanto por peso como por volumen.

Posibilita un riguroso control sobre las referencias almacenadas, toda vez que cada hueco se corresponde con la paleta asociada. Por ello, al no ser necesario desplazar cargas para acceder a los artículos precisos, **facilita un intenso flujo de rotación de stocks**, a la vez que se ahorra tiempo y esfuerzo en la manipulación de las mercancías.

La concepción del ensamblaje entre los distintos elementos estructurales, facilita su rápido desmontaje y traslado o bien, su reconfiguración o ampliación, según nuevas necesidades de almacenaje. Asimismo, la fácil y rápida regulación de los niveles de carga para ajustarlos a los volúmenes de la misma, permite un aprovechamiento máximo del espacio.

Estas ventajas de uso aseguran una rentabilización máxima del espacio y una óptima gestión de stocks.



## Paletización compacta



### Descripción

Este tipo de estructura está constituida por un conjunto de calles de carga interior, formadas por bastidores y largueros. Adicionalmente, en su parte posterior se disponen largueros para conectar los bastidores, formando un muro de arriostramiento que da una mayor solidez al sistema. Las paletas se ubican sobre los niveles de carga formados por las ménsulas encastradas a los puntales y unidas por carriles destinados a distribuir la carga. El resultado es un sistema denso de distribución de paletas configurado en calles que permiten la penetración de la carretilla elevadora, para depositar el producto a la profundidad que permita el espacio disponible.

### Utilidad

Este sistema está pensado para almacenar el mayor número de paletas posible en el mínimo espacio, cuando priman los condicionantes de espacio sobre los de selectividad de las referencias de carga. La gestión del almacén, es LIFO (último en entrar, primero en salir) y está indicado cuando el material a almacenar es homogéneo, no sujeto a rotación programada y con bajo índice de obsolescencia.

Opcionalmente, se puede implementar una estructura de doble entrada para acceder al sistema por ambos lados y acelerar la rotación de stocks, maximizando el rendimiento obtenido.

Al igual que el sistema convencional de paletización, su diseño facilita una rápida reconfiguración de la estructura según necesidades sobrevenidas, ampliación, traslado, regulación de niveles de carga, etc.

Contribuye a una gestión logística muy ordenada, con un control total sobre los inventarios y el flujo de circulación y servicio.



## Entreplanta modular



### Descripción

Esta estructura está compuesta por alineaciones de pilares conectados entre sí mediante cargaderos donde se apoyan a su vez las vigas paralelas, conformando una **estructura horizontal diáfana** que se recubre con un piso adecuado a las cargas, los sistemas de manipulación o el uso al que se destinen. Las **distintas plantas** se comunican mediante escaleras de acceso, convenientemente ubicadas. Finalmente, para garantizar la seguridad del personal y de los materiales, la superficie se protege perimetralmente con **barandillas de protección** que pueden ser, a su vez, practicables.



### Utilidad

El sistema descrito representa la mejor opción para **duplicar o triplicar la superficie útil del local**, si se dispone de altura suficiente.

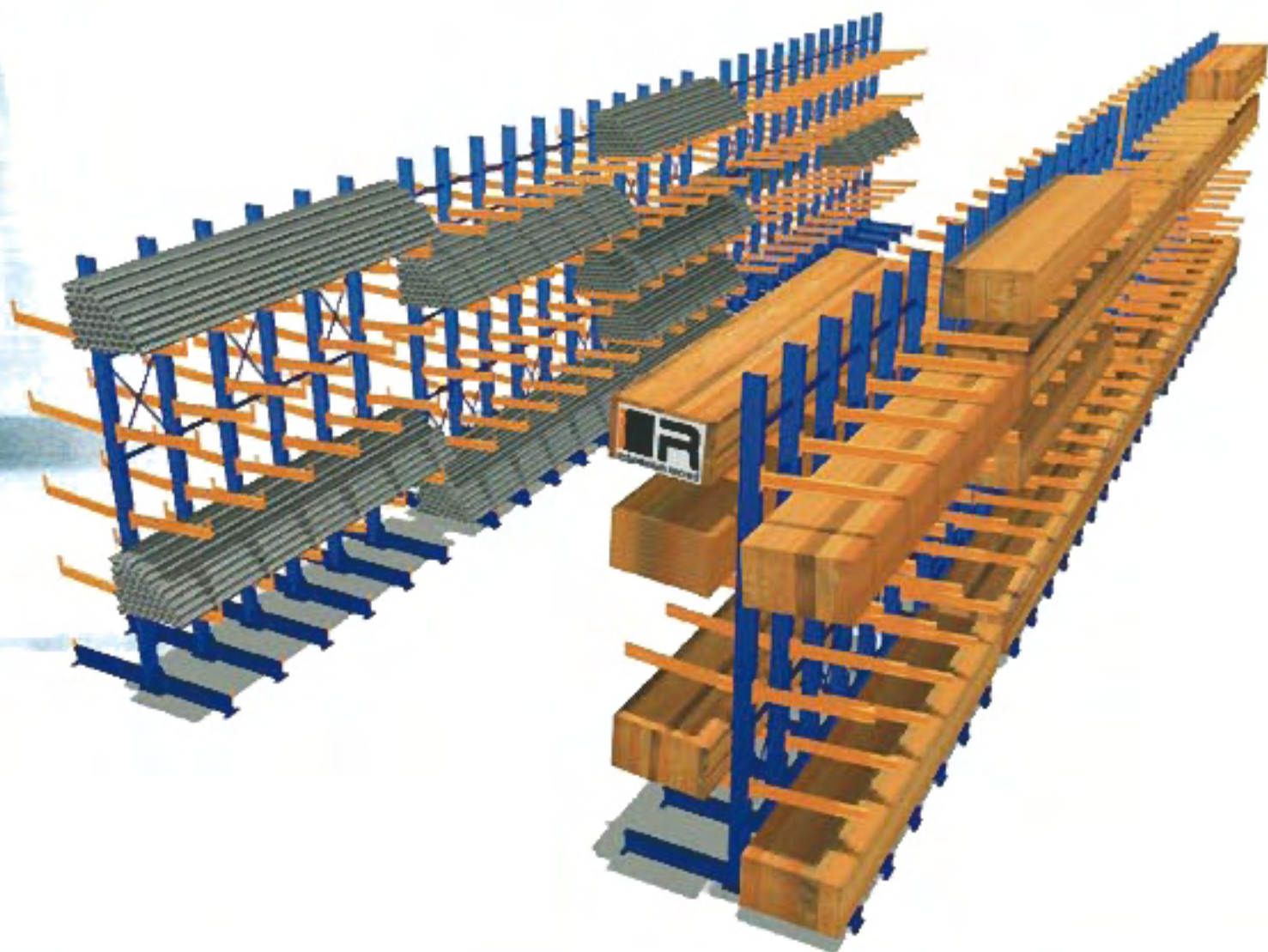
Al constituir una superficie diáfana, su utilidad puede ser muy diversa: pueden disponerse otros tipos de estanterías para **aumentar la capacidad de almacenaje**, ordenar materiales irregulares o no fácilmente ubicables en estanterías, productos a granel o en contenedores, o instalar mediante mamparas móviles, oficinas, despachos u otro tipo de estancias.

Al ser una implementación modular, su diseño permite hacer modificaciones en su estructura, tamaño o emplazamiento, adaptándose a la dimensión o evolución de la empresa. De esta forma, **la inversión siempre está asegurada**.





## Cantilever



### Descripción

Este sistema está compuesto por alineaciones de **columnas arriostradas en el plano vertical que las une**. En la parte inferior de cada columna se fija una base perpendicular a esta y del mismo material, cuya misión es estabilizar el sistema y transmitir la carga al suelo. Por último, a lo largo de la columna se disponen, con una inclinación de 4° sobre la perpendicular, las **ménsulas que constituyen los niveles de carga**.

Dependiendo de las necesidades, la estructura cantilever, ofrece las opciones de **simple o doble acceso**, para su utilización por uno o ambos lados, respectivamente.

### Utilidad

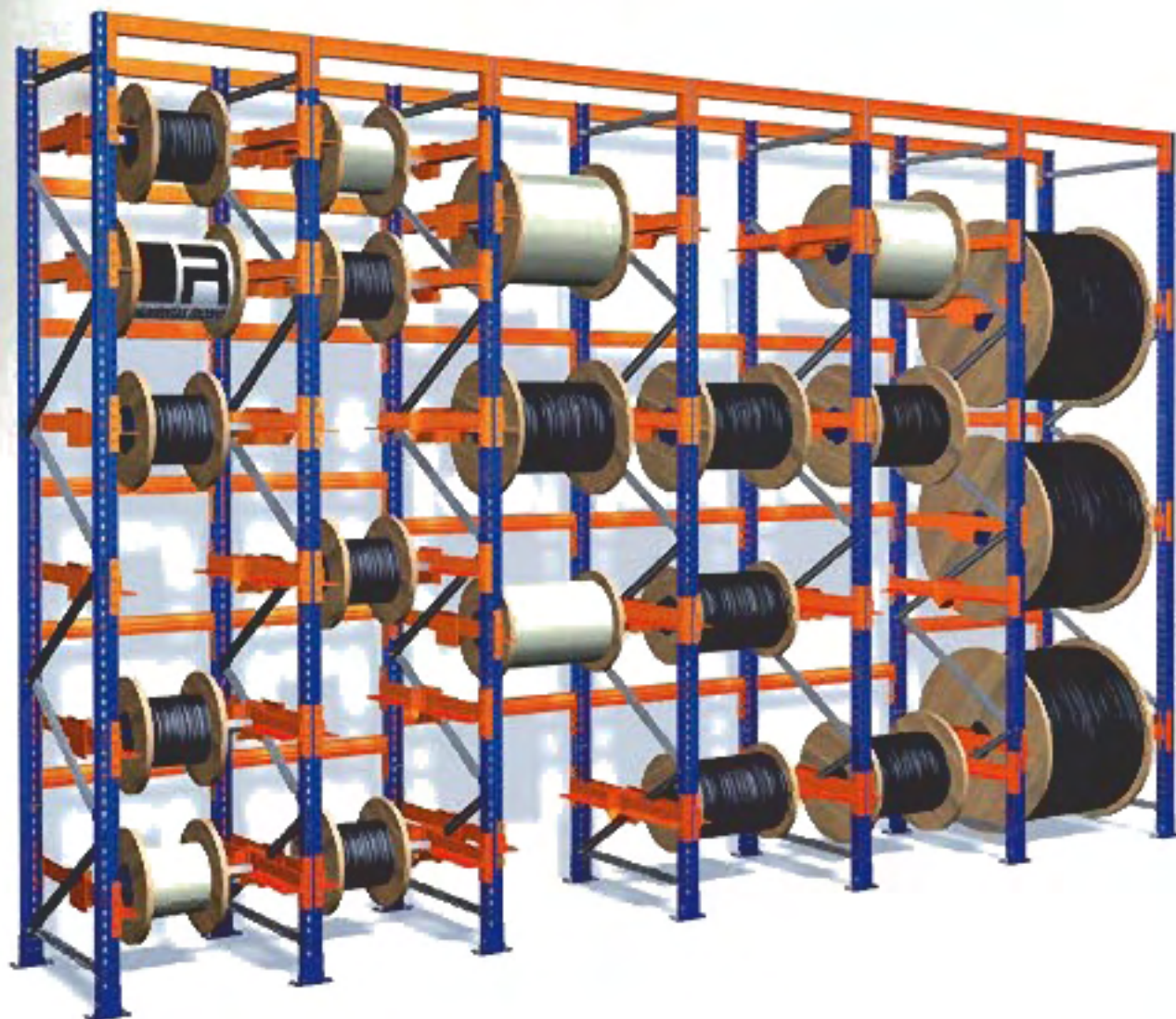
Esta modalidad está indicada para elementos de carga cuyas características físicas impiden su agrupación en paletas. Por su diseño, permite almacenar **productos de gran longitud** como tubos, perfiles diversos, tableros, laminados, etc. o material irregular como muebles, maderas, etc.

La estructura está diseñada para que ninguno de sus elementos dificulte la manipulación de las cargas; asimismo la posibilidad de regular la altura de los niveles de carga, así como su longitud, permite alojar **productos poco uniformes o de distintos tamaños**.

**No necesita fijarse** a ningún elemento preexistente del local ya que, por sus características físicas, la estructura no precisa derivar esfuerzos al **trabajar de forma independiente**.



## Portabobinas

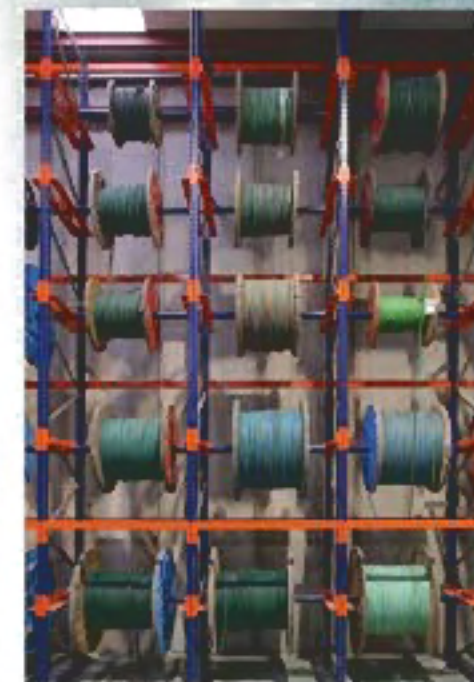


### Descripción

Esta configuración está constituida por **alineaciones de bastidores con pies reforzados, dispuestos verticalmente y unidos entre sí por largueros de coronación** en su extremo superior y largueros convencionales en su parte posterior, lo que proporciona una mayor consistencia al sistema.

Las ménsulas centradas, que se encastran lateralmente a los bastidores, cumplen la doble función de alojar los ejes de las bobinas y dar mayor rigidez a la estructura uniendo los dos puntales.

El centro de gravedad de la unidad de carga es simétrico respecto de los puntales que forman el bastidor, de esta manera el reparto de cargas es óptimo.



### Utilidad

Esta solución está concebida particularmente para el almacenamiento de este tipo de elementos. Su disposición y características permiten una **distribución ordenada de las unidades de carga**, así como una gran **flexibilidad de uso y manipulación**. Asimismo, la estantería permite una fácil regulación de niveles, así como ampliaciones o cambios de ubicación de forma simple y rápida.



## Manual convencional



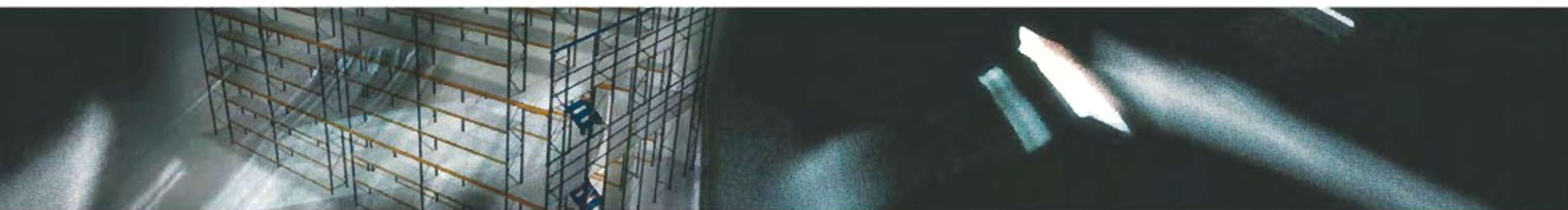
### Descripción

Esta solución está constituida por alineaciones de bastidores conectados entre sí por pares de largueros sobre los que se disponen los niveles de carga compuestos por paneles metálicos o maderas. El diseño de la estructura garantiza un **alto grado de estabilidad y rigidez** y se puede complementar con **diversos accesorios y opciones** para cubrir necesidades particulares.



### Utilidad

Este sistema es apropiado para almacenes con productos poco pesados, con un elevado índice de rotación y manipulación manual. El diseño de esta composición permite un riguroso control de los inventarios al tiempo que posibilita un **intenso flujo de stocks**, ahorrando tiempo y esfuerzo en la manipulación de las mercancías.

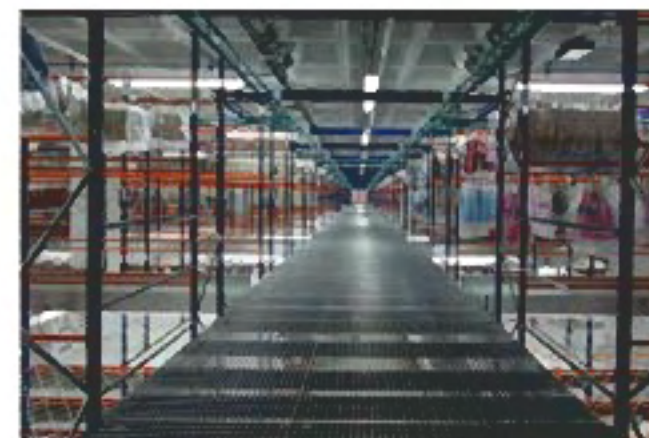


## Manual pasillos elevados



### Descripción

Este sistema es básicamente una **extensión en altura de la estantería para carga manual**. Sobre la propia estructura, entre los cuerpos de la instalación, se disponen unos **pasillos transitables elevados** que permiten el acceso a los niveles de carga; los distintos pisos se conectan mediante escaleras convenientemente situadas y se complementan con elementos de seguridad, como **barandillas de protección** en las zonas expuestas.



### Utilidad

Del modo descrito se consigue **duplicar o triplicar el espacio útil** para almacenaje, con la única limitación de la altura del local. La rentabilización del volumen disponible es pues, máxima. El sistema permite una **gestión ordenada** de las ubicaciones de las referencias y dado que se pueden implementar un **gran número de accesorios**, resulta muy adaptable a necesidades logísticas particulares.



## Manual atillo



### Descripción

Partiendo de la base de un sistema estructural para carga manual, se disponen en el **nivel superior** de la estantería, unos perfiles de forma perpendicular a los cuerpos de la misma sobre los cuáles se fija una **superficie transitable diáfana** con las características adecuadas al uso al que se destine. Este piso se protege perimetralmente con **barandillas de seguridad**, que a su vez pueden tener elementos móviles, a modo de puertas, para facilitar la manipulación de las cargas almacenadas. El acceso al atillo se realiza mediante **escaleras** convenientemente situadas.



### Utilidad

Esta solución, aporta **posibilidades mixtas** de uso: a las utilidades propias de un sistema de picking manual, se une la facultad de disponer adicionalmente de un **espacio continuo** de las mismas dimensiones superficiales de la propia instalación que lo soporta, y sobre el que



colocar productos no clasificables en estanterías, reservas de stocks, o instalar **oficinas, exposiciones, despachos u otro tipo de estancias**.

Este tipo de sistemas compuestos está diseñado para responder a las exigencias de la industria moderna que demanda **soluciones flexibles**, con amplias posibilidades de adaptación y que al tiempo, minimicen costes de estructura.



## Manual Bricord



### Descripción

Compuesta por bastidores arriostrados con elementos transversales y conectados con pares de largueros que encastran con los puntales por la cara interior de los mismos. Sobre éstos se disponen los niveles de carga compuestos por paneles metálicos o madera, según el uso al que se destine; también existe la posibilidad, para unas necesidades de carga menores, de prescindir de los largueros y conectar los paneles metálicos directamente a los bastidores. En este caso, la estructura se arriostra en su cara posterior mediante perfiles diagonales para asegurar su capacidad portante.



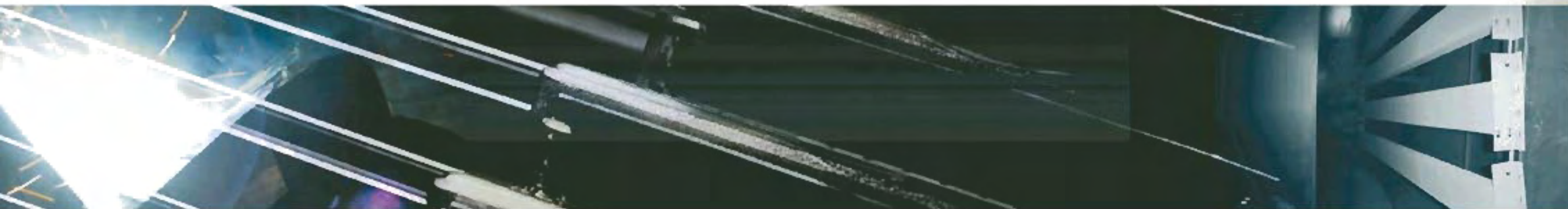
### Utilidad

Este sistema, es apropiado para **picking manual**, con necesidades de carga menos exigentes. El cuidado diseño del sistema de fijación de los niveles de carga, sin tornillos, mediante encastre por la cara interna de los puntales, le confiere una



**limpieza de líneas** que la hacen adecuada para integrarse en **todo tipo de ambientes**.

La **flexibilidad de uso**, unida a su facilidad y rapidez de montaje, hace de los sistemas de **carga manual Bricord** la solución idónea para el almacenamiento de **cualquier tipo de producto** en entornos de trabajo más cuidados desde el punto de vista estético.



## Ranurado convencional, Kits modulares



### Descripción

La estantería está formada por diversos paneles de chapa espaciados en altura y atornillados por sus esquinas a los perfiles verticales de ángulo ranurado, conformando así la estructura básica. El sistema de fijación, proporciona al conjunto la conveniente estabilidad para el uso al que se destina.



### Utilidad

Dada la **diversidad de accesorios** disponibles, este sistema constituye la **solución más versátil** para adaptarse a usos diversos, tanto en la industria como en el ámbito doméstico. Por su diseño, sus elementos pueden conformar no solo estanterías, sino también otras estructuras como mesas, bancos de trabajo, etc.



Sobre este sistema, son comercializados unos **kits modulares** de varias medidas. El pack contiene todos los elementos necesarios para el montaje de un módulo individual, de una manera rápida y simple.

Esta solución constituye la **respuesta más inmediata y económica** a una gran diversidad de necesidades.



## Archivo



### Descripción

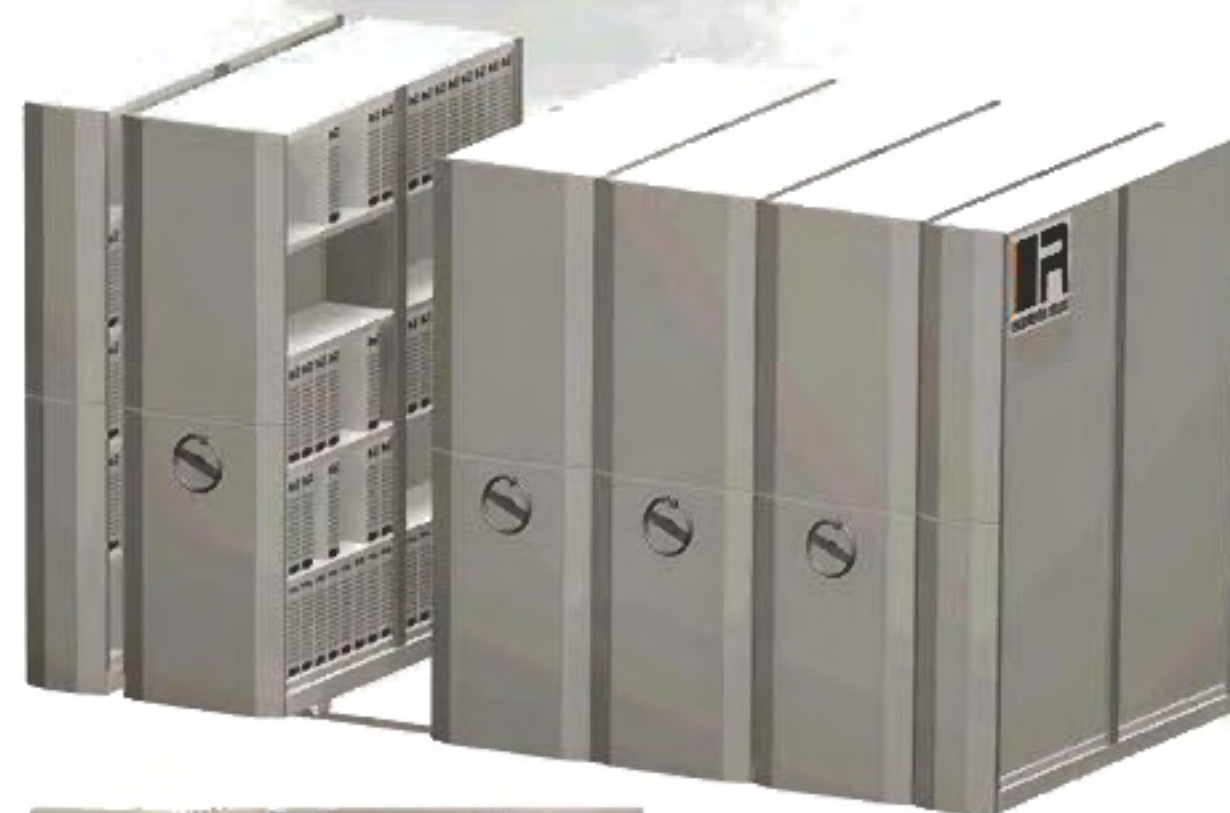
Estos módulos están compuestos por diversos paneles de acero espaciados en altura, fijados a unos elementos verticales a modo de cierres laterales y posteriores. Los sistemas de fijación permiten una **cómoda regulación** en altura para alojar **elementos de distintas dimensiones**.

### Utilidad

Su utilización es fundamentalmente para **archivo o disposición de documentación de forma ordenada y accesible**. Sus opciones de acabado y su cuidada terminación hacen posible su integración en cualquier tipo de entorno.



## Archivo móvil



Opcionalmente, existe la posibilidad de montar estos **módulos sobre vías** fijadas sobre el piso, que le permiten un **sencillo y rápido desplazamiento horizontal** de todos los armarios, accionado mediante un dispositivo desmultiplicador de cómoda manipulación. El **ahorro de espacio** conseguido como consecuencia de eliminar los pasillos y compactar los módulos de la instalación, es como mínimo **del 50 %**, siendo superior cuantos más cuerpos de estanterías se instalen.





## Vestuario



Como complemento a nuestros **sistemas de almacenaje**, ofrecemos una amplia línea de **armarios, taquillas y elementos para vestuario**, de diseño compacto y perfecto acabado.

Sus componentes modulares se instalan muy simple y rápidamente, sin tornillos. Las diversas combinaciones posibles según sus dimensiones, número de puertas, distribución interior, etc., permiten **gran variedad de configuraciones**, adaptables al uso al que se destinen: vestuarios, oficinas, comercios, etc.

La gama de accesorios diseñados para cada aplicación posibilita una **adaptación ajustada a necesidades concretas**.



## Tecnología

### Fabricación

Para la fabricación de nuestros productos contamos con **vanguardistas modelos de producción** basados en la profusión de tecnologías con control numérico e importantes inversiones en **maquinaria robotizada**.

Para optimizar los flujos logísticos y productivos, no obstante, es precisa la conciliación entre dotación de recursos y administración de los mismos. En este sentido, **Estanterías Record** adoptó oportunamente una filosofía **C.I.M. (Computer Integrated Manufacturing)** con extensión a la práctica totalidad de sus procesos de fabricación. Las actividades de gestión de la producción están sistematizadas para la consecución de los objetivos definidos.

En particular, la secuenciación de las etapas de cada ciclo, las simulaciones sobre escenarios cambiantes, las proyecciones que sobre los flujos, materiales y costes tienen las replanificaciones, permiten un **comportamiento dinámico y flexible ante capacidades cambiantes o readaptaciones** sobrevenidas.

De este modo, **Estanterías Record** consigue aumentar la velocidad de fabricación, minimizar plazos de entrega, y adaptarse a cambios de planteamiento de forma ágil, todo ello para aportar al cliente un **servicio inmediato**, permitiendo la interacción sobre el desarrollo del proyecto.

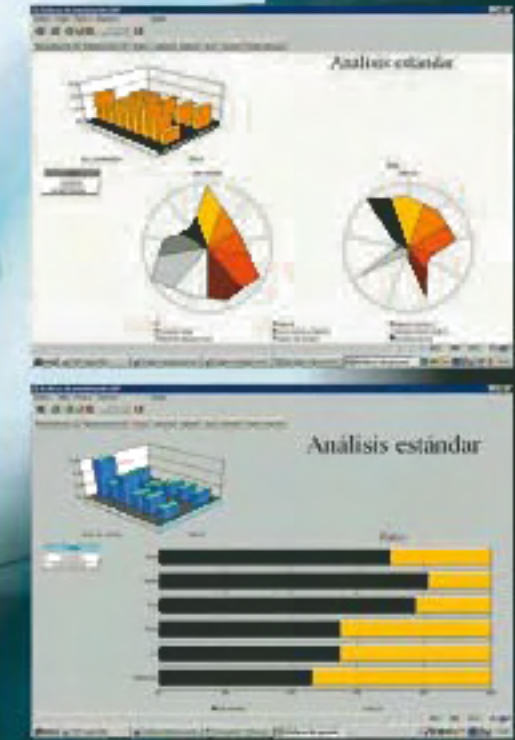


### Gestión

Sobre la potente plataforma informática de nuestro **sistema de gestión integrada SAP R/3**, líder mundial en soluciones para grandes compañías multinacionales, se han desarrollado unas potentes herramientas configuradoras de variantes que, junto con la seguridad de que observan todas las directrices técnicas en materia de cálculo, aportan la **operatividad de obtener en segundos, la implementación concreta de materiales** precisa según las especificaciones reportadas y su valoración económica, con absoluta garantía de exactitud en el diseño.

Dadas sus **extraordinarias capacidades técnicas** y sus enormes posibilidades de adaptación y evolución, estas utilidades constituyen un referente único en el sector sin precedentes en este ámbito de actividad, aportando un valor añadido decisivo y una clara ventaja estratégica a la oferta que representamos.

En este sentido, la **cualificación tecnológica** alcanzada por nuestra firma nos sitúa en **inmejorables condiciones de competitividad** en un mercado complejo que evoluciona hacia la sistematización plena.



FINN-POWER A

## Garantías

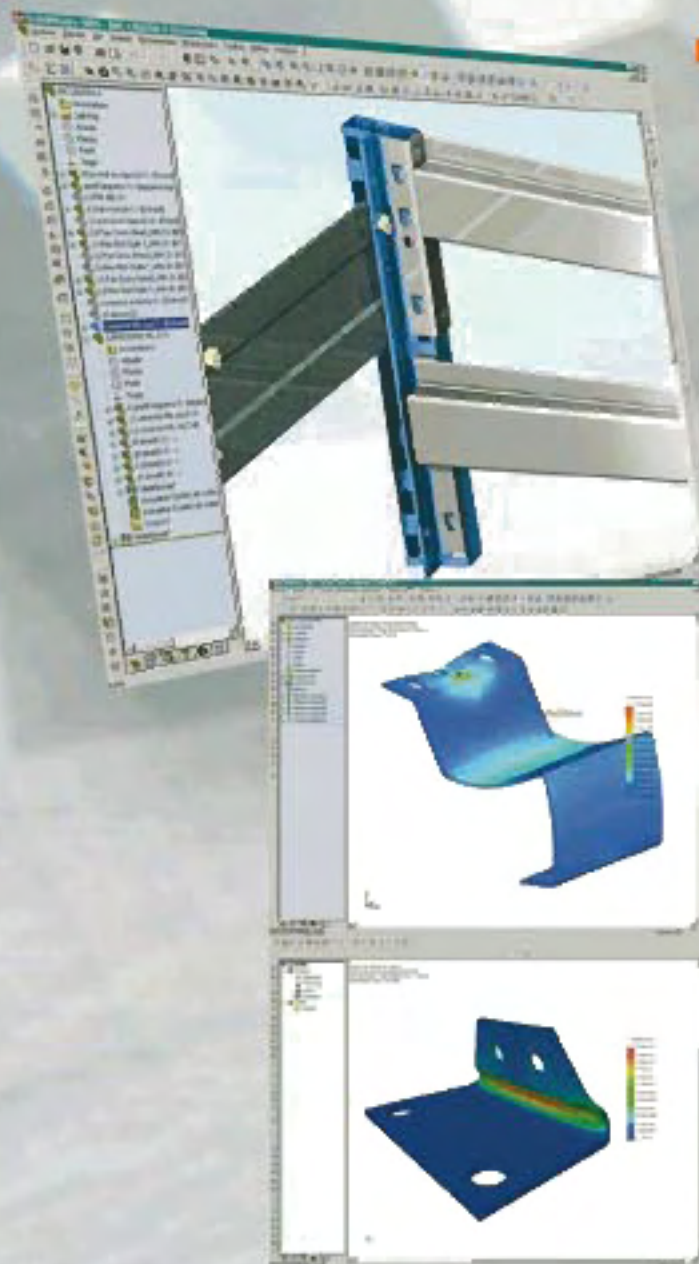
### Diseño

Para el estudio de las estanterías nuestro departamento de I+D utiliza los mejores programas de diseño paramétrico de sólidos en 3D y las somete a todo tipo de simulaciones y análisis de esfuerzos sobre distintos escenarios con las más avanzadas y rigurosas herramientas disponibles a escala mundial para el cálculo de comportamientos y resistencias.

Asimismo, Estanterías Record, por su condición de miembro de pleno derecho de todos los organismos y asociaciones de regulación sectorial (F.E.M., Federación Europea de Manutención, A.E.M., Asociación Española de Manutención y A.E.F.E.M., Asociación Española de Fabricantes de Estanterías Metálicas), tiene un contacto inmediato y directo con la generación de la normativa ordenadora de estos mercados.

En este sentido, nuestra firma aplica sistemáticamente el Documento Básico SE-A procedente del CTE; y de la FEM 10.2.02, reglamentación de ámbito comunitario que regula el cálculo y diseño de estructuras para almacenaje.

Nuestra firma aplica sistemáticamente las directrices de la norma ISO 9001:2000, relativa a la gestión, aseguramiento y control de la calidad, para los procesos de diseño, producción, venta e instalación de sistemas de almacenaje. Actualmente se encuentra certificada por la entidad TÜV INTERNACIONAL bajo el número de registro 0.04.03229.



### Beneficios

De todo ello se deriva no solo el elevado grado de compromiso que nuestra compañía exhibe respecto de la regulación técnica y aplicación de la normativa vigente en materia de diseño y cálculos justificativos de los productos, sino un triple beneficio para los usuarios de nuestras instalaciones:

- Por un lado, las mayores exigencias técnicas de diseño y fabricación redundan en superiores cotas de seguridad para los productos almacenados y para los usuarios de nuestros sistemas.
- Por otro, el hecho de contar con unos activos homologados y adaptados a la regulación sectorial supone una mayor confianza ante el hecho de eventuales exigencias de responsabilidad en materia de seguridad e higiene, empresas aseguradoras, organismos públicos, etc.
- Por último, la garantía de continuidad de una inversión diseñada conforme a la normativa más exigente para su correcto comportamiento bajo las condiciones de uso previstas.



## Zonas geográficas de servicio al cliente



### Andalucía | Sede Central

Polígono Juncaril  
C/ Trevélez - Parcela R1  
18220 ALBOLOTE (Granada)  
Tels. 902 466 888 | 958 466 888  
Fax 958 466 100  
[info@estanteriasrecord.com](mailto:info@estanteriasrecord.com)

### Centro

Polígono Nuasa | Avda. Andalucía, 164  
28340 VALDEMORO (Madrid)  
Tels. 902 466 888 | 918 956 431  
Fax 918 955 321  
[info.centro@estanteriasrecord.com](mailto:info.centro@estanteriasrecord.com)

### Levante

Polígono El Oliveral | Ctra. NIII km 341  
46190 RIBARROJA DEL TURIA (Valencia)  
Tels. 902 466 888 | 961 666 030  
Fax 961 666 097  
[info.levante@estanteriasrecord.com](mailto:info.levante@estanteriasrecord.com)

### Aragón

Plataforma Logística Plaza | C/. Trapani  
Parcela ALI 5.6 (Naves 3 y 6)  
50197 ZARAGOZA  
Tels 902 466 888 | 976 109 645  
Fax 976 109 648  
[info.aragon@estanteriasrecord.com](mailto:info.aragon@estanteriasrecord.com)

### Cataluña

Polígono Congost  
Cami Antic de Vic, 31 - Parcela 8 Nau 2  
08520 LES FRANQUESES DEL VALLÉS (Barcelona)  
Tels. 902 466 888 | 938 404 160 | Fax 938 404 552  
[info.catalunya@estanteriasrecord.com](mailto:info.catalunya@estanteriasrecord.com)

### Extremadura

Polígono El Prado | Parcela 12 D  
06800 MÉRIDA (Badajoz)  
Tels. 902 466 888 | 924 311 567  
Fax: 924 303 302  
[info.extremadura@estanteriasrecord.com](mailto:info.extremadura@estanteriasrecord.com)

### Noroeste

Camino Gandarón, 50 (Nave 5 INT)  
36214 VIGO (Pontevedra)  
Tels. 902 466 888 | 986 374 008  
Fax 986 375 891  
[info.noroeste@estanteriasrecord.com](mailto:info.noroeste@estanteriasrecord.com)

