



la nieve
P I N T U R A S

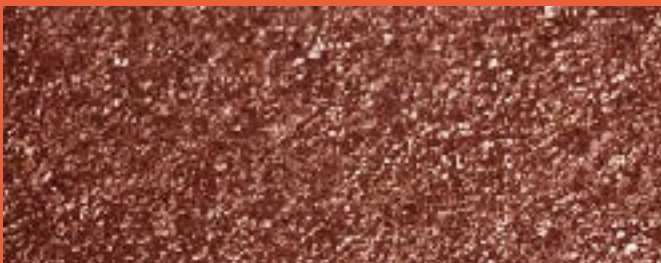
Dukron



Solución Eficaz y Estética
para **PAVIMENTOS**

la nieve
P I N T U R A S

C. Juan Vázquez de Mella, 12 03600 · Elda · Alicante
www.pinturaslanieve.com · info@pinturaslanieve.com
Teléfono 965 386 421 · Fax, 966 981 283



DUKRON es un producto, en forma de lechada tipo slurry, a base de emulsiones de resinas sintéticas, cargas minerales especialmente seleccionadas y pigmentos inorgánicos que, una vez aplicado y seco, deja un pavimento duro y resistente en forma de microaglomerado de textura superficial relativamente rugosa.

CAMPOS DE APLICACIÓN

- Aparcamientos y garajes
- Naves industriales
- Lugares de esparcimiento: bares, terrazas...
- Entradas y espacios abiertos en chalets, urbanizaciones...
- Parterres divisionarios en carretera, calles urbanas...
- Protección de impermeabilizaciones
- Terminación de pistas deportivas
- Etc...

CARACTERÍSTICAS

Densidad a 20° C.: 1,44 gr/cm³.
Resistencia a la abrasión: excelente.
(Ver el ensayo comparativo efectuado por CONTROLLEX).

- Presenta gran resistencia a la absorción de agua por encharcamiento
- Muy buena resistencia al frote en húmedo
- Suelta con prontitud el agua absorbida por lluvia o riego
- Tiene buena resistencia a aceites minerales y carburantes

MODO DE EMPLEO

Sobre soporte de hormigón sano y bien cohesionado, limpio de grasas y exento de polvo y otros elementos contaminantes.

Para trabajar bien este material es conveniente diluirlo con un 10-15% de agua para la primera mano (dependiendo de la regularidad de la superficie) y un 15% para la segunda mano. Homogeneizar muy bien antes de la aplicación.

Sobre el HARGUM, en los sistemas de impermeabilización, no es necesaria imprimación previa.

En el exterior es conveniente que el soporte tenga la pendiente suficiente para la evacuación de las aguas de lluvia.

1.º Capa de imprimación, aplicada a rodillo o brocha, de 200 gr/m² aproximadamente de nuestro NIEPOL.

Si el hormigón está muy aditivado con elemen-

tos antiadherentes es necesaria su eliminación mediante lavado con productos adecuados (uno muy eficaz puede ser la Trietanolamina).

2.º Capa de regulación de DUKRON, de 1,5 a 3 Kgs/m² aproximadamente, extendido con rastra de goma.

Dejar secar 12 horas aproximadamente dependiendo de la temperatura y humedad relativa del aire) o el tiempo necesario si la aplicación se ha hecho en un sótano o en cualquier lugar sin la adecuada ventilación.

3.º Capa de terminación de DUKRON, de 1,5 a 3 Kgs/m², extendido con rastra de goma.

NOTA: Para la protección de nuestro HARGUM (en los sistemas de impermeabilización) y transitabilidad peatonal basta con un total de 3 kgs/m².

Para rodamientos pesados, se recomienda un mínimo de 6 kgs/m².

OBSERVACIÓN: No aplicar a temperatura inferior a 5° C, ni a temperaturas muy altas.

PRESENTACIÓN

Envases de 15 litros.

Colores:

- Negro
- Rojo
- Verde

Colores especiales: pedido mínimo de 650 litros aproximadamente.

ISO 9001

BUREAU VERITAS
Certification



Distribuidor: