

 BELLEZA AL VIENTO

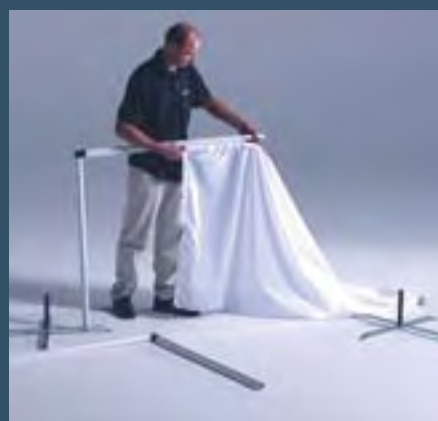




**MASTERTENT FLAG.** *Póngase en escena con gran efecto. Montadas en 45 segundos, nuestras banderas ofrecen una buena visibilidad y diferentes opciones de composición. Nuestras banderas se suministran en diferentes tamaños y pueden estamparse por una cara.*

ALTURA TOTAL	ALTURA TEJIDO	ANCHO TEJIDO	PESO*
<i>Mastertent Flag</i>			
4,5 m	3,5 m	0,72 m	5,6 kg
3,0 m	2,5 m	0,72 m	4,9 kg
2,0 m	1,5 m	0,72 m	4,6 kg

\* incl. soporte de 4 patas. Reservado el derecho a mod. técnicas.



## MASTERTENT BANNER.

Rápido montaje y desmontaje en 45 segundos, se montan sobre un soporte de 4 patas o con peanas de base, buena visibilidad y una amplia gama de tamaños y colores. El tejido se estampa digitalmente por una cara.

ALTURA	ANCHO	PESO*
<i>Mastertent Banner</i>		
1,0 m	2,0 m	8,5 kg
1,0 m	3,0 m	8,9 kg

\* incl. soporte de 4 patas. Reservado el derecho a mod. técnicas.



PRÁCTICO Y BONITO



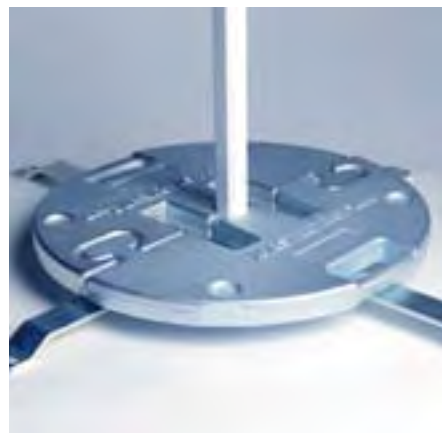
PARA QUE GUSTE

**MASTERTENT<sup>®</sup>.com**





**1 PIE DE 4 PATAS.** El pie sólido se suministra incluyendo las piquetas. Este pie de 4 patas se abre con una maniobra y el mástil de la bandera o las patas de la pancarta simplemente se introducen en él. En caso necesario, se introducen las piquetas a través de los agujeros del pie, para anclarlo fijamente en el suelo.



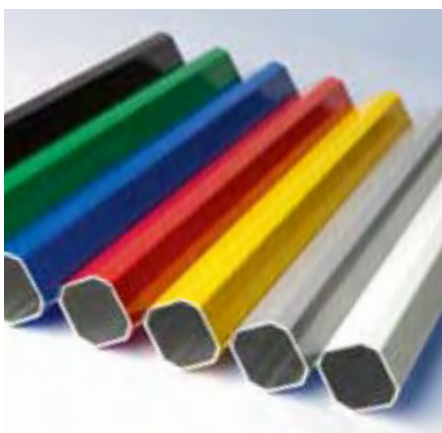
**2 PEANAS DE BASE.** Las acreditadas peanas de base MASTERTENT otorgan a la bandera y a la pancarta una estabilidad adicional. Con ella se consigue una base estable sobre cualquier superficie. Nuestras peanas de base además están galvanizadas y por ello son absolutamente resistentes a la corrosión.



**3 PESO TENSADOR.** El peso tensor se coloca en una argolla situada al final de la vela de la bandera. Así se consigue mantener la bandera tensada aún con malas condiciones de viento.



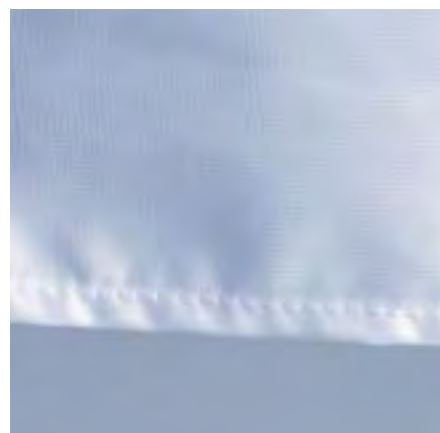
**4 PIE PARA COCHES.** Sencillo y seguro: Montar las banderas y las pancartas, fijarlas al pie para coches y aparcar a continuación su vehículo directamente sobre la placa de metal. Genial. De este modo, ni en campo abierto consigue alguien volcar su publicidad.



**5 COLORES.** El perfil de aluminio de 33-mm se puede suministrar en siete colores diferentes. Utilizamos colores estandarizados como RAL 1003 (amarillo), 3001 (rojo), 6032 (verde), 5005 (azul), 9003 (blanco), 7004 (gris), 9004 (negro). También aquí son posibles deseos específicos.



**6 MECANISMO DE PLEGADO.** Con este mecanismo de plegado patentado hemos dado un golpe maestro. En poquísimo tiempo se puede llevar el asta de la bandera a la forma deseada. Después de utilizarse, el mástil puede plegarse e insertarse simplemente en la bolsa de transporte suministrada. Esta facilidad en el manejo es imbatible.



**7 TEJIDO.** El tejido se puede estampar por una cara y deja pasar el viento. Un acabado de alta calidad garantiza una larga vida útil.



**8 UNIÓN.** Mediante la práctica pieza de unión de las carpas, también se pueden unir solidamente con el perfil de aluminio, las banderas MASTERTENT. La carpa queda libre para diseño, para mensajes publicitarios y para exposición. La bandera adicional ondeando indica su posición y atrae a visitantes.