

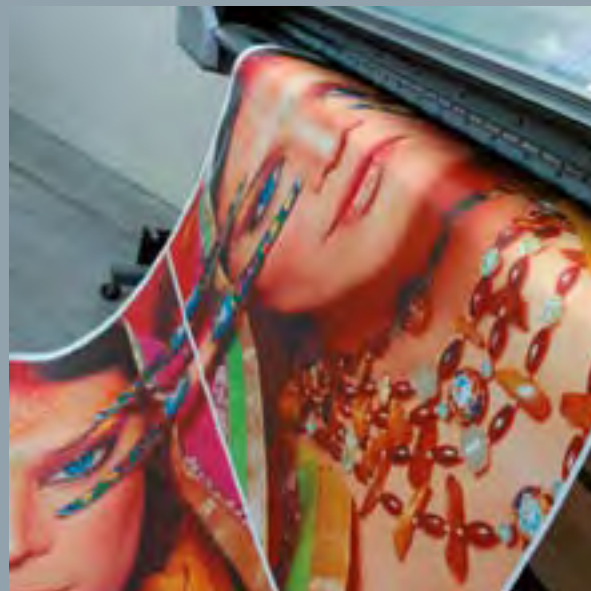
DESDE LOS INICIOS



LA HISTORIA DE ZINGERLEMETAL. *Es el año 1948. Franz Zingerle acaba de obtener el título de mecánico industrial y tiene muchos proyectos en mente. En las modestas habitaciones de su casa natal, su padre le habilita las primeras posibilidades de desarrollo. Aquí es donde comienza la historia exitosa de Zingerlemetal. La empresa pequeña se establece. 1963 es necesaria la primera ampliación del edificio de vivienda y taller en Schabs. En 1979 Franz realiza la mudanza hacia la zona industrial del pueblo, donde ha adquirido un terreno con una superficie de 2.900 m². Allí construye una nave de producción de 1.080 m², dando de este modo empleo a un total de 6 personas. Sus hijos, Martin y Georg, reconocen el potencial de la empresa paternal y en 1985 entran a formar parte de la misma. La actividad en aquellos tiempos estaba centrada en la producción de aparatos y máquinas para uso agrícola, doméstico y medioambiental. En 1986 Zingerlemetal empieza con la producción de patas para mesas y bancos para conjuntos de mobiliario de jardín. Al año ya sigue la primera especialización, la producción en serie y la comercialización de conjuntos plegables. Al mismo tiempo también se ha reconocido que una existencia e independencia a largo plazo solo se puede garantizar con la creación de una estructura comercial integrada en la empresa. Cuatro años después se añade la actividad comercial de carpas para fiestas y eventos comerciales. Los hermanos Zingerle reconocen rápidamente la demanda de productos de alta calidad y comienzan en 1993 a producir propias carpas y a venderlas bajo el nombre comercial MASTERTENT. Muy pronto viene el éxito y con ello la falta de espacio en las plantas de producción y administración. De nuevo se amplía la producción a 3.500 m² y la administración a 400 m². Con la creciente demanda conseguida en los años posteriores, aumentan rápidamente las exportaciones. En 1997 se decide fundar en España la primera sucursal en el extranjero. Se crea Zingerlemetal España. Para ampliar de nuevo las plantas de producción, se adquieren en el año 1999 8.800 m² más de terreno. El rumbo de expansión continúa. Entre los años 1999 y 2007 se crean propias sucursales extranjeras en Australia, Francia, Suiza y Rusia. En el año 2003 se habilita el recién construido edificio de la empresa, con 7000 m² de producción y 1.200 m² de administración. Solamente un año después, en 2004, se inicia la construcción de la fábrica de producción en Rumania, que en 2007 ya da empleo a 80 personas. Actualmente la empresa tiene una red de ventas internacional en 29 países, formada por empresas filiales e importadoras. El mercado nacional es atendido por una red de 18 comerciales propios. Todo el grupo empresarial emplea actualmente a 180 trabajadores. Los Zingerle han sabido transmitir durante décadas los valores de una generación a otra, manteniéndose al mismo tiempo, valientes e innovadores. Por ello, su idea central consiste en: **"LO FASCINANTE DEL FUTURO ES QUE NOSOTROS LO PODEMOS ELABORAR."***



LOS MEJORES. *Nuestros pilares más importantes son los empleados, la propia fábrica de producción, el desarrollo y la estructura comercial. Debido al entusiasmo de nuestros empleados, somos capaces de seguir el desarrollo impetuoso y abrir continuamente nuevos mercados. Con la producción en nuestras propias instalaciones garantizamos la calidad. La red internacional creada con nuestros colaboradores garantiza siempre una comunicación rápida y sin interferencias. A nuestros empleados y colaboradores le ofrecemos una formación continua. Investigación continua garantiza la mejora cualitativa de los productos y la ampliación de nuestro liderazgo con las carpas MASTERTENT. Más detalles en www.mastertent.com*



SABER ES VALIOSO

