



TARIFA DE P.V.P.r

Z-07

exZhellent XXI

**El cable más flexible
y manejable del mercado.**

EXZHELLENT XXI 1000V

**Cables
diseñados
pensando
en el
instalador**

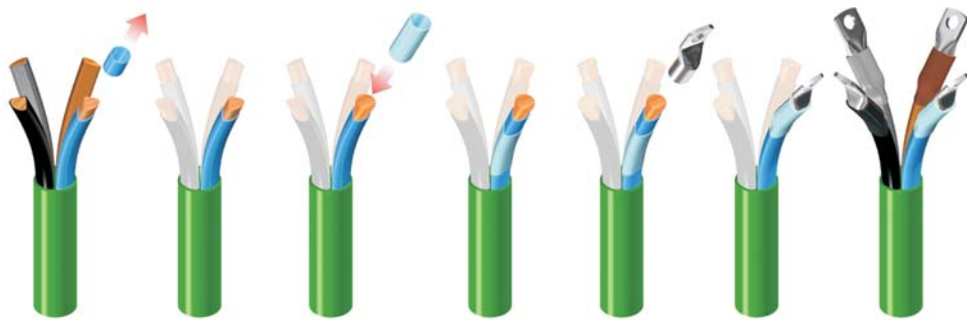


HARMOHNY
Máxima dureza.
**Resistentes
a los desgarros.**

NOVIEMBRE 2007



ex Zhellent XXI



SECTOR FLEX



SEGURFOC-331

INDICE

Cables de Seguridad	2
Denominación UNFIRE ®	4
Denominación EXZHELLENT, SEGURFOC-331	5

Cables de COBRE

SEGURFOC - 331	6
SEGURFOC Alarmas	7
EXZHELLENT - XXI 500/750 V.	8
EXZHELLENT XXI TRIFÁCIL y EXZHELLENT-XXI D.I.	10
Carro C-5 Portacajas y A-2 Trifácil	11
EXZHELLENT - XXI 1.000 V.	12
EXZHELLENT - XXI - Multiconductor -	14
EXZHELLENT - C & C	15
EXZHELLENT - MÓVIL (AS)	16
EXZHELLENT - RC4Z1-K	17
GENLIS - F y R	19
ENERGY RV-K FOC	20
MOVILFLEX - 110	22
MOVILFLEX VC4V-K	23
ARMIGRON - M	24
ARMIGRON - M - Multiconductor -	26
PLASTIGRON VV-K	27
FLEXIGRON H07RN-F y DN-F	28
VULCAN DN-K y SOLDANOF	30
AEROPREX RZ	31
Cables CU DURO	32
BIGGFLEX y BIGGFLEX PLANO	33
MANGUERA PHONOCABLE, PARALELO/AUDIO, ANTENA	34
CABICTEL RDSI	35
CABICTEL ACOMETIDA y ACOMETIDA REFORZADA	36
CABICTEL MULTIPAR y CABICTEL EAP	37
Ensayos Control de Calidad	38

Cables de ALUMINIO

EXZHELLENT RZ1 (AS) AL	40
COMPARARIVO CABLES B. T. AL	41
ENERGY RV AL, HARMOHNY XZ1 (S) AL y AEROPREX RZ (AL)	42
VULPREN M.T. AL (Norma IBERDROLA)	43
HERSATENE M.T. AL (Norma ENDESA)	44
HERSATENE M.T. AL (Norma UNION FENOSA)	45

Embalajes

Bobinas y Palets	46
Retorno de Envases Vacíos	47

SINOPSIS CABLES UNFIRE - NO PROPAGADORES DEL INCENDIO

CABLES UNFIRE NO PROPAGADORES DEL INCENDIO

Facultad que tienen cables especiales en cuanto a su comportamiento al fuego, cuando están agrupados en mazos.

En **GENERAL CABLE**, los cables **No propagadores del Incendio**, se les denominan:

U N F I R E[®]

Cualquier cable convencional o standard de nuestros Catálogos Generales, pueden solicitarse en versión:

U N F I R E

CATEGORIAS

La única norma que define diferentes niveles en base al tipo de instalación es: IEC 60332.3 o UNE EN 50266

- CATEGORÍA D: Aplicable a pequeñas concentraciones de cables de $\varnothing \leq 12$ mm. (Ensayo s/UNE-EN 50266-2-5).
- CATEGORÍA C: Aplicable para pequeñas concentraciones de cables. De energía pequeña sección, de control, de instrumentación, etc. (Ensayo s/UNE-EN 50266-2-4).
- CATEGORÍA B: Aplicable en agrupaciones de tipo medio: (Ensayo s/UNE-EN 50266-2-3).
- CATEGORÍA A: Aplicable en grandes concentraciones de mazos de cables (Ensayo s/UNE-EN 50266-2-1).

OTRAS NORMAS

Existen otras normas que definen métodos diferentes así como resultados distintos de los indicados por IEC o UNE. **GENERAL CABLE** dispone de diseños de cables **UNFIRE** que también cumplen con ellas.

NF C 32070 C1 }
de
UNE 20427 C1 }

No presentan diferenciación en función de la concentración de cables en la instalación.

IEEE 383

Tampoco tiene diferenciación por categorías. Por la propia construcción de la cámara de ensayo es menos exigente que los otros ensayos.

La valoración de nivel de **NO PROPAGACION DEL INCENDIO** de un cable eléctrico, en favor de su elección, se debe fundamentar en el tipo de instalación típica al que va destinado.

SINOPSIS CABLES EXZHELLENT - ALTA SEGURIDAD (AS)

CABLES EXZHELLENT ALTA SEGURIDAD (AS)

Cables que además de ser NO PROPAGADORES DEL INCENDIO, **UNFIRE**, tienen la particularidad de que en caso de fuego, no emiten halógenos (gases muy tóxicos y corrosivos) ni humos densos u opacos.

NORMAS

GENERAL CABLE, garantiza que los cables **EXZHELLENT**, cumplen con las siguientes normas:

INCENDIO	IEC UNE-EN IEEE	60332-3 50266 383	CORROSIVIDAD	IEC UNE-EN UNE-EN	60754-2 50267-2-2 50267-2-3
EMISIÓN DE HALÓGENOS	UNE-EN IEC	50267-2-1 60754-1	OPACIDAD	UNE-EN IEC NES RATP	61034 61034 711 K - 25
TOXICIDAD	RATP NES	K - 25 713	LLAMA	UNE-EN IEC	60332-1-2 60332-1

SINOPSIS CABLES SEGURFOC-331 - ALTA SEGURIDAD AUMENTADA (AS+)

CABLES SEGURFOC-331 ALTA SEGURIDAD AUMENTADA (AS+)

Cables que además de tener todas las propiedades de los cables tipo **EXZHELLENT**, mantienen la integridad DE SERVICIO EN CASO DE INCENDIO. Se definen como CABLES RESISTENTES AL FUEGO.

NORMAS

GENERAL CABLE, garantiza que los cables **SEGURFOC-331**, cumplen con las siguientes normas (además de las ya especificadas por la gama EXZHELLENT):

RESISTENCIA AL FUEGO	IEC UNE-EN UNE-EN	60331 50200 50362
----------------------	-------------------------	-------------------------

SEGURFOC - 331

Denominación Técnica: SZ1-K (AS+)

Conductor de Cu : Clase 5 Aislamiento: Compuesto termoestable especial ignifugo, Cubierta: Poliolefina color **NARANJA**

Temperatura máxima de utilización: 90 °C Características constructivas: IEC 60502

Resistente al fuego UNE-EN-50200 PH-90 (IEC-60331)

No propagador incendio EN 50266 (IEC-60332-3)

Libre de Halógenos EN 50267-2 (IEC 60754) Baja emisión de humos opacos EN 50268-2 (IEC 61034)

Cable exigido en el RBT para circuitos de seguridad en locales de pública concurrencia

Colores de Fases



Nueva Cubierta de Fácil Pelado

2x	Marrón - Azul
3G	Marrón - Azul - Am/Vd
4G	Negro - Marrón - Gris - Am/Vd
5G	Negro - Marrón - Gris - Azul - Am/Vd



Tensión
0,6 / 1 kV



SECTOFLEX

Exigido en
ITC-BT 28

Bobinas

Tarifa Z-07

CÓDIGO	Sección
General Cable	mm²
1621106NJP	1x1,5
1621107NJP	1x2,5
1621108NJP	1x4
1621109NJP	1x6
1621110NJP	1x10
1621111NJP	1x16
1621112NJP	1x25
1621113NJP	1x35
1623114NJP	1x50
1623115NJP	1x70
1623116NJP	1x95
1623117NJP	1x120
1623118NJP	1x150
1623119NJP	1x185
1623120NJP	1x240
1621206NJP	2x1,5
1621207NJP	2x2,5
1621208NJP	2x4
1621209NJP	2x6
1621306NJP	3G1,5
1621307NJP	3G2,5
1621308NJP	3G4
1621309NJP	3G6
1621310NJP	3G10
1621406NJP	4G1,5
1621407NJP	4G2,5
1621408NJP	4G4
1621409NJP	4G6
1621410NJP	4G10
1621411NJP	4G16
1621412NJP	4x25
1621413NJP	4x35
1623414NJP	4x50
1621506NJP	5G1,5
1621507NJP	5G2,5
1621508NJP	5G4
1621509NJP	5G6
1621510NJP	5G10
1621511NJP	5G16
1621512NJP	5G25
1621513NJP	5G35
1623514NJP	5G50

Columna
Z
€/ Km
3.076
3.702
4.716
6.750
8.718
11.244
15.138
22.116
28.648
39.216
50.230
64.194
73.930
95.372
114.832
6.914
8.256
11.476
13.882
7.836
9.918
13.566
18.110
25.246
9.752
11.888
16.398
21.538
32.094
43.608
61.966
86.788
121.962
13.464
16.020
20.722
28.038
38.136
57.770
82.966
110.598
148.328

NOVIEMBRE 2007

Suministro Standard	
Embalaje	Metros
T-07	3.000
T-07	2.000
T-09	4.000
T-09	3.500
T-09	3.000
T-09	2.000
T-11	3.500
T-11	2.500
T-11	2.000
T-14	2.000
T-16	2.000
T-16	2.000
T-18	2.000
T-20	2.000
T-16	1.000
T-09	2.000
T-11	3.000
T-11	2.500
T-11	2.500
T-09	2.000
T-11	3.000
T-11	3.000
T-11	2.000
T-11	2.000
T-11	1.500
T-11	3.000
T-11	2.500
T-11	2.000
T-12	2.000
T-12	1.500
T-12	1.000
T-14	1.000
T-14	1.000
T-16	1.000
T-11	2.500
T-11	2.000
T-12	2.000
T-14	2.500
T-16	2.500
T-12	1.000
T-14	1.000
T-16	1.000
T-14	600

SEGURFOC - 331

Rollos

Tarifa Z-07

CÓDIGO General Cable	Sección mm ²
1622206NJP	2x1,5
1622207NJP	2x2,5
1622306NJP	3G1,5
1622307NJP	3G2,5
1622406NJP	4G1,5
1622407NJP	4G2,5
1622506NJP	5G1,5
1622507NJP	5G2,5

Columna
Z
€/ Km
7.258
8.670
8.228
10.414
10.240
12.482
14.138
16.822

NOVIEMBRE 2007

Suministro Standard
Pal1280
4800
3600
4200
3600
3600
3000
2400
2400

SEGURFOC Alarmas

Denominación Técnica: **SO2Z1-K (AS+)**

Conductor de Cu : **Clase 5** Aislamiento: **Compuesto termoestable especial Ignifugo,**

Pantalla: **Metálica contra interferencias electromagnéticas e hilo de drenaje de cobre estañado**

Cubierta: **Poliolefina color NARANJA;** Temperatura máxima de utilización: **90 ° C**

Resistente al fuego UNE-EN-50200 PH-90; **No propagador incendio** EN 50266 (IEC-60332-3)

Libre de Halógenos EN 50267-2 (IEC 60754) **Baja emisión de humos opacos** EN 50268-2 (IEC 61034)

Cable exigido en el RBT para circuitos de seguridad en locales de pública concurrencia

EL REGLAMENTO (RBT- 2002) EXIGE QUE:

"Los cables destinados a circuitos de servicios de seguridad no autónomos o a circuitos de servicios con fuentes no autónomas centralizadas, deben mantener el servicio durante y después del incendio siendo conformes a las especificaciones de la norma UNE-EN 50200 y tendrán emisión de humos y opacidad reducida. Los cables con características equivalentes a la norma 21123 partes 4 ó 5 apartado 3.4.6, cumplen con la prescripción de emisión de emisión de humos y opacidad reducida ".

Colores de Fases

2x Rojo - Negro



Tensión
500V



Nueva Cubierta de
Fácil Pelado

Exigido en
ITC-BT 28

Rollos

Tarifa Z-07

CÓDIGO General Cable	Sección mm ²
162126ZNJPA	2x1,5
162127ZNJPA	2x2,5

Columna
Z
€/ Km
9.106
9.944

NOVIEMBRE 2007

Suministro Standard
Pal1280
4800
3600

Bobinas

CÓDIGO General Cable	Sección mm ²
162126YNJPA	2x1,5
162127YNJPA	2x2,5

Columna
Z
€/ Km
8.672
9.470

Suministro Standard	
Embalaje	Metros
T-11	5.000
T-11	4.000

EXZHELLENT - XXI 500 V



fácil Pelado

Denominación Técnica: **ES 05Z1-K (AS)**
Libre de Halógenos (IEC-60.754.1) **Sin Corrosividad** (IEC 60,754,2, NFC-20453)
UNFIRE® , No propagador del incendio UNE EN-50266
Baja emisión de humos opacos (Transmitancia superior al 90% s/ UNE-EN 61.034)
 Norma constructiva : UNE 211002 **Temperatura máxima de utilización:** 70°C
 Conductor de Cu : **Clase 5** Aislamiento: **Poliolefina**



Tarifa Z-07

CÓDIGO General Cable	Sección mm²
1660103	0,5
1660104	0,75
1660105	1

Columna
Z
€/Km
592
700
784

Colores en stock									
Am	AV	Az	Bl	Gr	Mr	Nj	Ng	Rj	Vd
●		●	●	●	●	●	●	●	●
●		●	●	●	●	●	●	●	●
●	●	●	●	●	●	●	●	●	●

NOVIEMBRE 2007

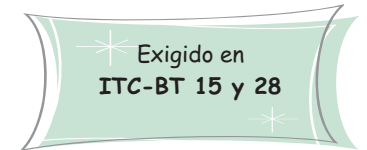
Suministros Standard en metros		
PAL1280	C. Mínima	
24.000	2.000	
24.000	2.000	
24.000	2.000	

EXZHELLENT - XXI 750 V



fácil Pelado

Denominación Técnica: **ES 07Z1-K (AS)**
Libre de Halógenos (IEC-60.754.1) **Sin Corrosividad** (IEC 60,754,2, NFC-20453)
UNFIRE® , No propagador del incendio UNE EN-50266
Baja emisión de humos opacos (Transmitancia superior al 90% s/ UNE-EN 61.034)
 Norma constructiva : UNE 211002 **Temperatura máxima de utilización:** 70°C
 Conductor de Cu : **Clase 5** Aislamiento: **Poliolefina**



Cajas y Rollos

Tarifa Z-07

CÓDIGO General Cable	Sección mm²
1656106	1,5
1656107	2,5
1656108	4
1656109	6
1656110	10
1656111	16
1656112	25
1656113	35
1656114	50

Columna
Z
€/Km
926
1.482
2.218
3.236
5.562
8.874
13.424
18.900
27.592

Colores en stock									
Am	AV	Az	Bl	Gr	Mr	Nj	Ng	Rj	Vd
●	●	●	●	●	●	●	●	●	●
●	●	●	●	●	●	●	●	●	●
●	●	●	●	●	●	●	●	●	●
●	●	●	●	●	●	●	●	●	●
●	●	●	●	●	●	●	●	●	●
●	●	●	●	●	●	●	●	●	●
●	●	●	●	●	●	●	●	●	●
●	●	●	●	●	●	●	●	●	●
●	●	●	●	●	●	●	●	●	●

NOVIEMBRE 2007

Suministros Standard en metros		
PAL1280	PAL128R	C. Mínima
24.000	12.000	2.000
14.400	7.200	1.800
12.000	6.000	1.000
7.200	3.600	600
4.800		200
3.600		200
3.000		200
1.800		100
1.200		100

Bobinas

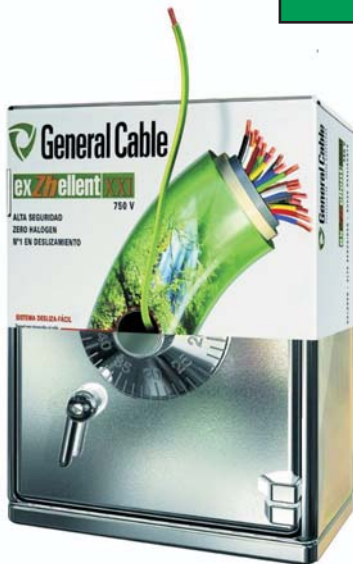
CÓDIGO General Cable	Sección mm²
1657110	10
1657111	16
1657112	25
1657113	35
1657114	50
1657115	70
1657116	95

Columna
Z
€/Km
5.562
8.874
13.424
18.900
27.592
37.628
49.178

Colores en stock									
Am	AV	Az	Bl	G	Mr	Nj	N	Rj	Vd
●	●				●		●		
●	●				●		●		
●	●			●	●		●		
●	●			●	●		●		
●	●			●	●		●		
●							●		
●							●		

Suministros Standard		
Embalaje	Metros	C. Mínima
T-06	1.500	500
T-06	1.000	500
T-06	500	500
T-06	500	500
T-08	500	500
T-08	500	500
T-08	500	500

Cajas Fuertes



Gracias a la nuevas **CAJAS FUERTES** de General Cable el uso e instalación de los cables EXZHELLENT XXI y Genlis es mucho más cómoda y sencilla.

Gama de Suministro	
Sección mm ²	Embalaje
0,5	Cajas 200 m
0,75	
1	
1,5	
2,5	
4	Cajas 100 m
6	
10	Rollos 100m
16	
25	
35	
50	

Cajas totalmente reforzadas



Nuevo Sistema Desiliza fácil
Inmejorable sistema de apertura



Podrá transportar hasta 5 cajas
con el carro C-5

Grados de Electrificación en una vivienda

Grado	Tipo de circuito	Sección	Potencia
Básico	Puntos de Luz Tomas de Corriente Cocina y Horno Lavadora, lavavajillas y termos Tomas de Corriente de baño y auxiliares de cocina	1,5 mm ² 2,5 mm ² 6 mm ² 4 mm ² 2,5 mm ²	5.750 W
	Adicional de alumbrado por cada 30 puntos de luz Adicional de tomas de corriente por cada 20 Calefacción Eléctrica Aire Acondicionado Secadora Automatización	1,5 mm ² 2,5 mm ² 6 mm ² 6 mm ² 2,5 mm ² 1,5 mm ²	
Elevado			9.200 W

Se establecen 2 grados de electrificación: **Básico** (Mínimo 5 circuitos) y **Elevado** (Mínimo 9 circuitos)

EXZHELLENT XXI TRIFÁCIL

Denominación Técnica: **ES 07Z1-K (AS)**
Libre de Halógenos (IEC-60.754.1) **Sin Corrosividad** (IEC 60,754,2, NFC-20453)
UNFIRE (R), No propagador del incendio UNE EN-50266
Baja emisión de humos opacos (Transmitancia superior al 90% s/ UNE-EN-50268) IEC 61.034
Norma constructiva: UNE 211002 **Temperatura máxima de utilización:** 70°C
Conductor de Cu: Clase 5 **Aislamiento:** Poliolefina
Aplicación: Derivaciones individuales



Tensión
450 / 750V

Colores de Fases

3 / / 1,5 (Rojo)	Marrón - Azul - Amarillo Verde
5 / / 1,5 (Rojo)	Marrón - Negro - Gris - Azul - Amarillo Verde

Tarifa Z-07

CÓDIGO	Sección
General Cable	mm ²
114061099P	3/10/1,5
114061199P	3/16/1,5
114061299P	3/25/1,5
11403A299P	3/35/1,5
11405A199P	5/10/1,5
11405A299P	5/16/1,5

Columna
Z
€ / Km
18.366
28.864
41.734
57.678
30.548
45.900

NOVIEMBRE 2007

Suministro Standard en Carretes	
Carrete 5P	Palet 1000
300	1.200
200	800
100	800
T-06	200

* Cantidad Mínima Carrete 5P

EXZHELLENT - XXI D.I.

Denominación Técnica: **RZ1-K (AS)**
Libre de Halógenos EN 50267-2 (IEC 60754) **UNFIRE** (R) No propagador del incendio UNE EN-50266
Baja emisión de humos opacos EN 50268-2 (IEC 61034) (Transmitancia superior al 90 %)
Conductor de Cu: Clase 5 **Aislamiento:** XLPE, **Cubierta:** Poliolefina (**VERDE**)
Temperatura máxima utilización: 90° C **Características constructivas:** UNE-21123.4

Aplicación: Derivaciones individuales



Tensión
0,6 / 1 kV

Colores de Fases

2x + 1,5 (Rojo)	Marrón - Azul
3G + 1,5 (Rojo)	Marrón - Azul - A/V
5G + 1,5 (Rojo)	Mr - Ng - Gr - Az - A/V

Tarifa Z-07

CÓDIGO	Sección
General Cable	mm ²
19922IDVDP	2x16+1x1,5
1992710VDP	3G10+1x1,5
1992711VDP	3G16+1x1,5
1992712VDP	3G25+1x1,5
1992713VDP	3G35+1x1,5
1992811VDP	5G16+1x1,5
1992812VDP	5G25+1x1,5

Columna
Z
€ / Km
20.036
21.182
32.126
46.508
71.802
61.932
88.498

NOVIEMBRE 2007

Suministro Standard	
Embalaje	Metros
T-08	500
T-08	500
T-09	500
T-09	500
T-11	500
T-09	500
T-11	500

Derivaciones Individuales

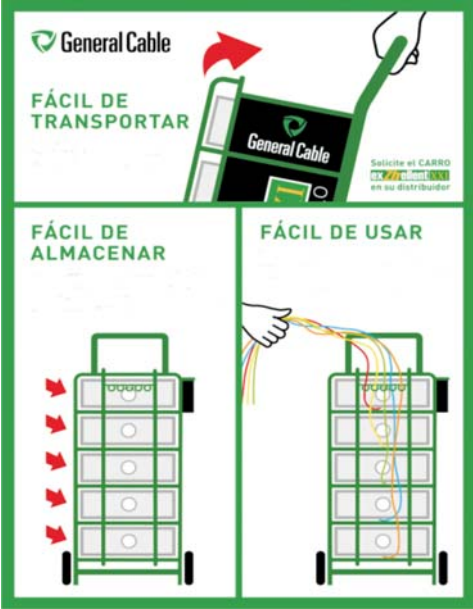
Instalaciones Sencillas, Rápidas y Fáciles

ITC-BT 15

CARRO C-5 PORTACAJAS

CÓDIGO General Cable	Modelo	Descripción	€ / U
C00085699P	Carro C5	Portacajas 500/750 V	378

Válido para todas las composiciones disponibles en cajas tanto de la gama EXZHELLENT como GENLIS de 500 / 750 V, como en flexible o rígido.



Fácil de Transportar

Gracias al **carro C-5** el transporte y almacenaje de los cables EXZHELLENT XXI y GENLIS es mucho más cómoda y sencilla.

CARRO A-2 TRIFÁCIL

CÓDIGO General Cable	Modelo	Descripción	€ / U
C00033899P	Carro A2	Portabobinas Trifácil 500/750 V	504

Válido para todas las composiciones disponibles en Carrete 5P.



Fácil de Transportar

EXZHELLENT - XXI 1.000 V

Denominación Técnica: **RZ1-K (AS)**

Libre de Halógenos (IEC-60.754.1) **Sin corrosividad** (IEC 60754.2, NFC-20453)

UNFIRE (R) No propagador del incendio UNE EN 50266

Baja emisión de humos opacos (Transmitancia superior 90 % s/ UNE-EN 50268) IEC 61.034

Conductor de Cu: **Clase 5** Aislamiento: XLPE, Cubierta: **Poliolefina (VERDE)**

Temperatura máxima utilización: **90° C** Características constructivas: **UNE-21123.4**

Aplicación : Línea general de alimentación, derivaciones individuales, instalaciones interiores o receptoras en edificios Tipo: BD-2, BD-3 y BD-4, locales de pública concurrencia.

También puede ser usado en alumbrado exterior y locales e instalaciones especiales

Colores de Fases

2 x	Marrón - Azul
3 x	Negro - Marrón - Gris
3G	Marrón - Azul - Am/Vd
4 x	Negro - Marrón - Gris - Azul
4 G	Negro - Marrón - Gris - Am/Vd
5 G	Negro - Marrón - Gris - Azul - Am/Vd

Exigido en
ITC-BT 14 y 28



Nueva Cubierta de
Fácil Pelado

SECTOFLEX



Tensión
0,6 / 1 kV

Tarifa Z-07

CÓDIGO General Cable	Sección mm²
1992107VDP	1x2,5
1992108VDP	1x4
1992109VDP	1x6
1992110VDP	1x10
1992111VDP	1x16
1992112VDP	1x25
1992113VDP	1x35
1992114VDP	1x50
1992115VDP	1x70
1992116VDP	1x95
1992117VDP	1x120
1992118VDP	1x150
1992119VDP	1x185
1992120VDP	1x240
1992121VDP	1x300
1992122VDP	1x400
1992206VDP	2x1,5
1992207VDP	2x2,5
1992208VDP	2x4
1992209VDP	2x6
1992210VDP	2x10
1992211VDP	2x16
1992306VDP	3G1,5
1992307VDP	3G2,5
1992308VDP	3G4
1992309VDP	3G6
1992309VDPX	3x6
1992310VDP	3G10
1992310VDPX	3x10
1992311VDP	3G16
1992311VDPX	3x16
1992312VDP	3x25
1992313VDP	3x35
1998314VDP	3x50

Columna Z	€/ Km
1.664	
2.126	
2.900	
4.604	
6.744	
10.526	
15.152	
20.430	
27.824	
36.564	
46.102	
57.280	
71.548	
92.652	
119.586	
166.182	
2.494	
3.492	
5.440	
6.932	
12.172	
19.160	
3.018	
4.514	
6.106	
8.626	
14.230	
21.276	
34.134	
48.366	
67.312	

NOVIEMBRE 2007

Suministro Standard			
Embalaje	Metros	Embalaje	Metros
T-07	2.800		
T-07	2.500		
T-09	4.000		
T-09	3.200	T-07	1.600
T-09	2.400	T-07	1.200
T-09	1.800	T-07	900
T-09	1.400	T-07	700
T-11	2.000	T-09	1.000
T-11	1.500	T-09	800
T-11	1.000	T-09	500
T-11	1.000	T-09	500
T-12	1.000	T-09	500
T-14	1.000	T-11	500
T-14	800	T-12	500
T-18	1.000		
T-20	1.000		
T-11	5.500	T-09	2.500
T-09	2.400	T-07	1.000
T-09	1.700	T-07	800
T-09	1.500	T-07	600
T-11	2.000	T-09	1.000
T-11	1.700	T-09	700
T-11	4.900	T-09	2.600
T-11	3.900	T-09	1.900
T-11	3.100	T-09	1.500
T-11	2.600	T-09	1.300
T-11	2.000	T-09	1.000
T-11	1.400	T-09	700
T-11	900		
T-11	700		
T-16	1.000		

EXZHELLENT - XXI 1.000 V

Tarifa Z-07

CÓDIGO General Cable	Sección mm ²
1992406VDP	4G1,5
1992407VDP	4G2,5
1992408VDP	4G4
1992409VDP	4G6
1992409VDPX	4x6
1992410VDP	4G10
1992410VDPX	4x10
1992411VDP	4G16
1992411VDPX	4x16
1992412VDP	4x25
1992413VDP	4x35
1998414VDP	4x50
1998415VDP	4x70
1998416VDP	4x95
1998417VDP	4x120
1998418VDP	4x150
1998419VDP	4x185
1998420VDP	4x240
1992506VDP	5G1,5
1992507VDP	5G2,5
1992508VDP	5G4
1992509VDP	5G6
1992510VDP	5G10
1992511VDP	5G16
1992512VDP	5G25
1992513VDP	5G35
1992514VDP	5G50
1992515VDP	5G70
1992516VDP	5G95

Columna
Z
€/ Km
3.816
5.556
7.764
11.390
18.170
29.024
42.982
65.362
91.438
125.754
169.904
200.920
248.382
321.156
382.324
4.656
6.774
9.626
14.014
24.482
36.572
58.012
80.040
118.666
162.774
210.474

NOVIEMBRE 2007

Suministro Standard			
Embalaje	Metros	Embalaje	Metros
T-11	4.200	T-09	2.000
T-11	3.400	T-09	1.700
T-09	1.300	T-07	600
T-11	2.200	T-09	1.000
T-11	1.600	T-09	800
T-11	1.200	T-09	500
T-11	800	T-09	400
T-11	600		
T-16	1.000	T-11	400
T-18	1.000		
T-20	1.000		
T-22	1.000		
T-22	1.000		
T-22	700		
T-22	500		
T-11	3.300	T-09	1.600
T-11	3.000	T-09	1.500
T-11	2.200	T-09	1.100
T-11	1.800	T-09	900
T-11	1.400	T-09	700
T-11	900	T-09	500
T-11	600		
T-16	1.000	T-11	400
T-18	1.000	T-11	350
T-21	1.000		
T-22	1.000		

ROLLOS

CÓDIGO General Cable	Sección mm ²
1997206VDP	2x1,5
1997207VDP	2x2,5
1997208VDP	2x4
1997209VDP	2x6
1997306VDP	3G1,5
1997307VDP	3G2,5
1997308VDP	3G4
1997309VDP	3G6
1997406VDP	4G1,5
1997407VDP	4G2,5
1997408VDP	4G4
1997409VDP	4G6
1997506VDP	5G1,5
1997507VDP	5G2,5
1997508VDP	5G4
1997509VDP	5G6

Columna
Z
€/ Km
2.576
3.602
5.748
7.236
3.082
4.594
6.376
9.278
3.890
5.678
8.336
12.268
4.844
7.060
10.350
15.150

Suministro Standard	
Pal1280	
4800	
3600	
3000	
2400	
4200	
3600	
2400	
2400	
3600	
3000	
2400	
1800	
2400	
2400	
1800	
1200	

EXZHELLENT - XXI 1.000 V

Multiconductor

Denominación Técnica: **RZ1-K (AS)**

Libre de Halógenos (IEC-60.754.1)

Sin Corrosividad (IEC 60,754,2, NFC-20453)

UNFIRE ®, No propagador del incendio UNE EN-50266

Baja emisión de humos opacos (Transmitancia superior al 90% s/ UNE-EN-50268) IEC 61.034

Conductor de Cu: **Clase 5** Aislamiento: **XLPE**, Cubierta: **Poliolefina (VERDE)**

Temperatura máxima utilización: **90° C** Características constructivas: **UNE-21123.4**

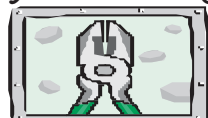
Aplicación: Instalaciones interiores o receptoras en edificios tipo: (BD-2, BD-3 y BD-4), locales de pública concurrencia.

También puede ser usado en alumbrado exterior, locales e instalaciones especiales

Colores de Fases

Negros Numerados + A/V

Servicio de Corte



Exigido en
ITC-BT 28



Tensión
0,6 / 1 kV

Tarifa Z-07

CÓDIGO General Cable	Sección mm²
2017066VDP	6G1,5
2017067VDP	6G2,5
2017076VDP	7G1,5
2017077VDP	7G2,5
2017078VDP	7G4
2017079VDP	7G6
2017086VDP	8G1,5
2017087VDP	8G2,5
2017106VDP	10G1,5
2017126VDP	12G1,5
2017127VDP	12G2,5
2017166VDP	16G1,5
2017196VDP	19G1,5
2017246VDP	24G1,5
2017306VDP	30G1,5

Columna

Z
€/ Km
8.014
11.526
9.026
12.320
18.648
26.370
10.556
15.366
12.444
13.530
20.298
17.502
20.118
24.264
30.368

NOVIEMBRE 2007

Suministro Standard	
Embalaje	Metros
T-14	4.000
T-14	4.000
T-14	4.000
T-14	4.000
T-14	3.000
T-14	2.500
T-11	2.000
T-14	3.000
T-14	3.000
T-12	2.000
T-14	2.000
T-14	2.000
T-14	2.000
T-16	2.000
T-16	2.000

EXZHELLENT - C & C

Denominación Técnica: **H07Z-R (AS)**

Libre de Halógenos (IEC-60754-1) **Sin Corrosividad** (IEC 60.754-2, NFC-20453)

UNFIRE® , **No propagador del incendio** UNE EN-50266

Baja emisión de humos opacos (Transmitancia superior al 90% s/ UNE-EN-50268) IEC 61.034

Conductor: **Cu Clase 2** Aislamiento: Poliolefina Temperatura máxima de utilización: **90°C**

Aplicación : Centralización de contadores



Tensión
450 / 750V

Tarifa Z-07

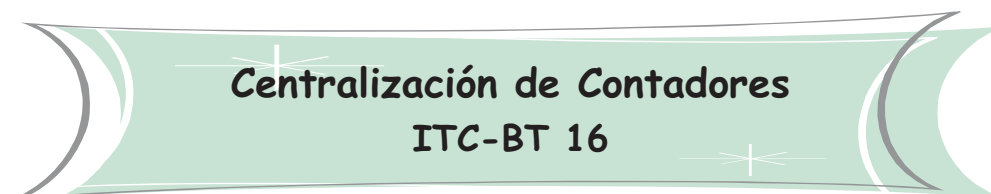
CÓDIGO General Cable	Sección mm ²
7289106	1,5
7289107	2,5
7289110	10
7289111	16

Columna Z
€/ Km
1.274
1.984
5.938
9.436

Colores en stock				
Az	Gr	Mr	Ng	Rj
				•
•	•	•	•	•
•	•	•	•	
•	•	•	•	

NOVIEMBRE 2007

Suministro STD.en mts.	
PAL1280	C. Mínima
24.000	2.000
14.400	1.800
4.800	200
3.600	200



EXZHELLENT-MÓVIL (AS)

CABLES DE GOMA DE ALTA SEGURIDAD (AS)
FLEXIBLES PARA SERVICIOS MÓVILES

Exigidos en el REBT (ITC-BT-34)

Instalaciones temporales / móviles en interiores de
Ferias, Stands y Exposiciones
Alumbrados festivos interiores

Instalaciones móviles en locales de pública concurrencia
(ITC-BT-28)

EXZHELLENT-MÓVIL H07ZZ-F (AS) UNE 21027-13

Conductor: Cu Cl5, Aislamiento: GOMA, Cubierta: GOMA color GRIS con franja longitudinal VERDE
Libre de Halógenos, UNE EN 50267 (IEC 60754) No Propagador del Incendio, UNE EN 50266 (IEC 60332-3)

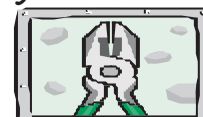
Aplicación: Instalación para **Servicios Móviles de Alta Seguridad**



Tensión
750 V

3G	Marrón-Azul-Am/Vd
4G	Negro-Marrón-Gris-Am/Vd
5G	Negro-Marrón-Gris-Azul-Am/Vd

Servicio de Corte



Tarifa Z-07

CÓDIGO General Cable	Sección mm²
1649107GRP	1x2,5
1649108GRP	1x4
1649306GRP	3G1,5
1649307GRP	3G2,5
1649308GRP	3G4
1649309GRP	3G6
1649406GRP	4G1,5
1649407GRP	4G2,5
1649408GRP	4G4
1649409GRP	4G6
1649506GRP	5G1,5
1649507GRP	5G2,5
1649508GRP	5G4
1649509GRP	5G6
1649510GRP	5G10
1649511GRP	5G16

Columna Z
€/Km
5.480
6.900
9.916
13.516
17.222
22.874
11.912
16.100
20.604
28.380
14.948
18.672
25.326
34.916
58.744
80.884

NOVIEMBRE 2007

Suministro Standard	
Embalaje	Metros
T-09	3.900
T-09	3.200
T-09	1.800
T-09	1.400
T-09	1.100
T-09	900
T-09	1.500
T-09	1.100
T-09	900
T-09	700
T-09	1.300
T-09	1.100
T-09	700
T-09	500
T-14	1.200
T-14	800

EXZHELLENT RC4Z1-K

Denominación Técnica: **RC4Z1-K (AS) 0,6/1kV** y **RC4Z1-K (AS) 500V** en secciones de 1mm²

Libre de Halógenos (IEC-60.754.1) **Sin Corrosividad** (IEC 60,754,2, NFC-20453)

UNFIRE® No propagador del incendio UNE EN 50266

Baja emisión de humos opacos (Transmitancia superior al 90% s/ UNE-EN-50268) IEC 61.034

Conductor de Cu: **Clase 5** Aislamiento: XLPE, Pantalla: **Trenza de Cu**, Cubierta: **Poliolefina (VERDE)**

Temperatura máxima utilización: **90° C** Características constructivas basadas: **UNE-21123.4**

Aplicación : Instalaciones interiores o receptoras en edificios tipo: (BD-2, BD-3 y BD-4), locales de pública concurrencia. También puede ser usado en alumbrado exterior, locales e instalaciones especiales

Colores de Fases

2x	Marrón - Azul
3G	Marrón - Azul - Am/Vd
4G	Negro - Marrón - Gris - Am/Vd
5G	Negro - Marrón - Gris - Azul - Am/Vd
=>6G	Conductores numerados + Am/Vd



Protección Electromagnética



Nueva Cubierta de Fácil Pelado



Tensiones
0,6 / 1 kV > 1mm²
500 V 1mm²

Exigido en
ITC-BT 28

Tarifa Z-07

CÓDIGO General Cable	Sección mm ²
C022205VDP	2x1
C022206VDP	2x1,5
C022207VDP	2x2,5
C022208VDP	2x4
C022209VDP	2x6
C022210VDP	2x10
C022305VDP	3G1
C022306VDP	3G1,5
C022307VDP	3G2,5
C022308VDP	3G4
C022309VDP	3G6
C022310VDP	3G10
C022405VDP	4G1
C022406VDP	4G1,5
C022407VDP	4G2,5
C022408VDP	4G4
C022409VDP	4G6
C022410VDP	4G10
C022505VDP	5G1
C022506VDP	5G1,5
C022507VDP	5G2,5
C022508VDP	5G4
C022509VDP	5G6
C022510VDP	5G10
C023065VDP	6G1
C023066VDP	6G1,5
C023067VDP	6G2,5
C023085VDP	8G1
C023086VDP	8G1,5
C023087VDP	8G2,5
C023105VDP	10G1
C023125VDP	12G1
C023126VDP	12G1,5
C023127VDP	12G2,5
C023165VDP	16G1
C023195VDP	19G1
C023196VDP	19G1,5
C023197VDP	19G2,5
C023246VDP	24G1,5
C023247VDP	24G2,5

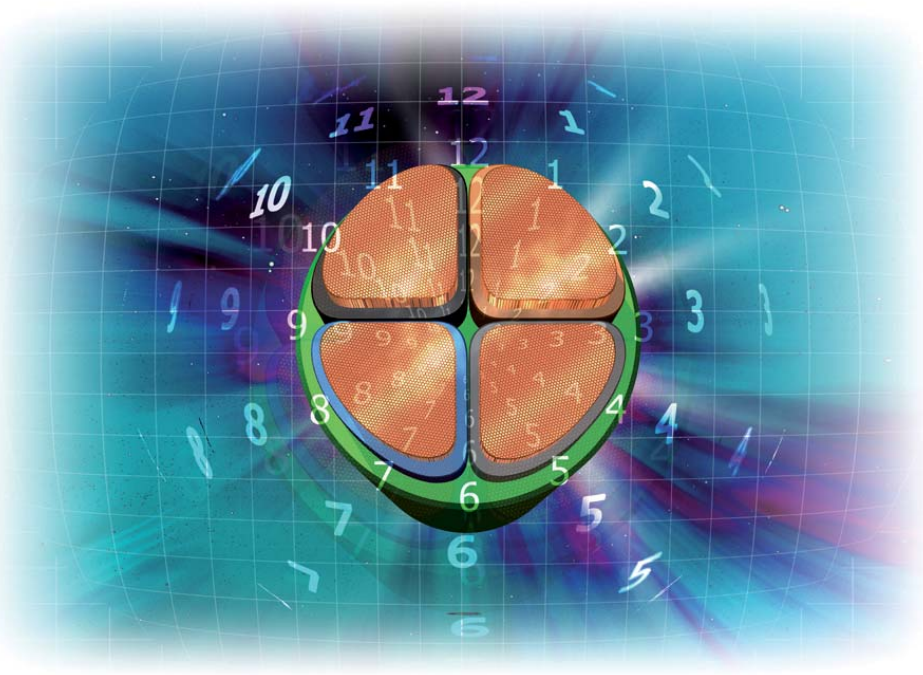
Columna
Z
€/ Km
3.240
5.868
7.426
8.974
12.422
16.522
4.150
6.676
9.580
11.570
16.736
24.750
4.954
7.904
11.754
14.460
22.192
32.286
5.984
9.860
13.982
17.966
25.118
39.174
7.084
11.770
16.030
8.596
15.306
19.566
11.098
12.588
20.262
28.240
16.122
18.648
29.182
41.668
35.526
51.076

NOVIEMBRE 2007

Suministro Standard	
Tipo	Metros
07	2.000
09	2.000
09	1.800
09	1.500
09	1.000
11	1.200
07	1.600
09	2.000
09	1.700
09	1.900
09	900
11	1.200
07	1.400
09	1.800
09	1.500
09	1.200
09	1.000
11	1.400
07	1.200
09	1.600
09	1.300
09	1.000
11	1.200
11	900
09	1.800
09	1.400
09	1.000
09	1.500
09	1.200
10	1.000
09	1.000
09	1.000
11	1.600
11	1.200
11	1.500
11	1.200
12	1.500
11	900
12	1.200
11	700

SECTORFLEX

GANANDO ESPACIO Y TIEMPO



energy RV-K FOC



exZhellent XXI



SEGURFOC-331



MAYOR FÁCILIDAD DE INSTALACIÓN Y TENDIDO

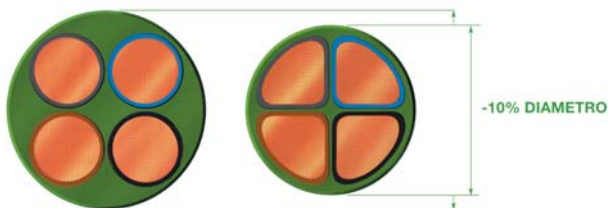


Cable Convencional



Cable SECTORFLEX®

MENOR DIAMETRO



Reducción Media del 10% en Diámetro

MENOR PESO



Reducción Media del 11% en Peso

UTILIZACIÓN DE TERMINALES Y ACCESORIOS CONVENCIONALES



Mayor respeto medioambiental. Idéntica sección y prestaciones. Mayor vida útil del cable. Superior manejabilidad

I + D + i AL SERVICIO DE NUESTROS CLIENTES

GENLIS - F

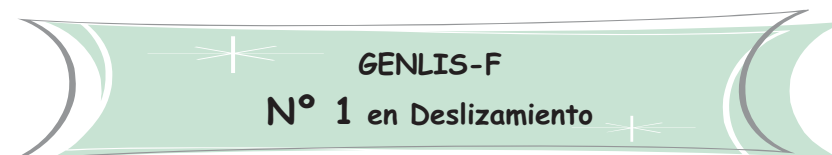
Denominación Técnica: **H05V-K / H07V-K**

No propagador de la llama, UNE-EN 60332

UNFIRE:® No propagador del incendio, UNE-EN 50266

Conductor de Cu: **Clase 5** Aislamiento: **PVC reducida emisión de HCl**

Temperatura máxima de utilización: **70° C** Características constructivas: **UNE-21031**



Tarifa Z-07

CÓDIGO General Cable	Sección mm ²
1174106	1,5
1174107	2,5
1174108	4
1174109	6

Columna
Z
€/ Km
776
1.330
1.994
3.000

Colores en stock								
Am	AV	Az	Bl	Gr	Mr	Ng	Rj	Vd
•	•	•	•	•	•	•	•	•
	•	•	•	•	•	•	•	
	•	•		•	•	•	•	
•	•			•	•	•	•	

NOVIEMBRE 2007

Suministros Standard en metros		
PAL1280	PAL128R	C. Mínima
24.000	12.000	2.000
14.400	7.200	1.800
12.000	6.000	1.000
7.200	3.600	600

GENLIS - R

Denominación Técnica: **H07V-U**

No propagador de la llama, UNE-EN IEC 60332

UNFIRE:® No propagador del incendio, UNE-EN 50266

Conductor de Cu = **Clase 1** Aislamiento: **PVC reducida emisión de HCl**

Temperatura máxima de utilización: **70° C** Características constructivas: **UNE-21031**

Cajas y Rollos

Tarifa Z-07

CÓDIGO General Cable	Sección mm ²
1172106	1,5
1172107	2,5

Columna
Z
€/ Km
790
1.358

Colores en stock								
Am	AV	Az	Bl	Gr	Mr	Ng	Rj	Vd
	•	•	•	•	•	•	•	
	•	•		•	•	•		
	•	•		•	•	•		

NOVIEMBRE 2007

Suministros Standard en metros		
PAL1280	PAL128R	C. Mínima
24.000	12.000	2.000
14.400	7.200	1.800

ENERGY RV-K FOC

Denominación Técnica: **RV-K**

No propagador de la llama, **UNE-EN 50265 (IEC 60332.1)**

Conductor de Cu: **Clase 5** Aislamiento: **XLPE**, Cubierta: **PVC** Temperatura máxima de utilización: **90° C**

Características constructivas: **UNE 21123-2** Baja emisión de CLH (**inferior al 14 %**)

Aplicación: **Distribución de Energía B.T. interior y exterior, en instalaciones fijas**



Tensión
0,6 / 1 kV

SECTOR FLEX



Nueva Cubierta de
Fácil Pelado

Colores de Fases

2 x	Marrón - Azul
3 x	Negro - Marrón - Gris
3G	Marrón - Azul - Am/Vd
4 x	Negro - Marrón - Gris - Azul
4 G	Negro - Marrón - Gris - Am/Vd
5 G	Negro - Marrón - Gris - Azul - Am/Vd

Tarifa Z-07

CÓDIGO General Cable	Sección mm ²
1994107NGP	1x2,5
1994108NGP	1x4
1994109NGP	1x6
1994110NGP	1x10
1994111NGP	1x16
1994112NGP	1x25
1994113NGP	1x35
1994114NGP	1x50
1994115NGP	1x70
1994116NGP	1x95
1994117NGP	1x120
1994118NGP	1x150
1994119NGP	1x185
1994120NGP	1x240
1994206NGP	2x1,5
1994207NGP	2x2,5
1994208NGP	2x4
1994209NGP	2x6
1994210NGP	2x10
1994211NGP	2x16
1994306NGP	3G1,5
1994307NGP	3G2,5
1994308NGP	3G4
1994309NGP	3G6
1994310NGP	3G10
1994311NGPX	3x16
1994311NGP	3G16
1994312NGP	3x25

Bobinas

Columna
Z
€/Km
1.428
2.002
2.654
4.156
6.250
9.688
14.022
19.558
26.616
34.570
43.850
54.390
68.164
85.420
1.910
2.834
3.962
5.614
9.504
14.800
2.464
3.690
5.490
7.780
13.308
20.908
34.830

NOVIEMBRE 2007

Suministro Standard			
Embalaje	Metros	Embalaje	Metros
T-07	3.000		
T-07	2.600		
T-09	4.200		
T-09	3.200	T-07	1.600
T-09	2.400	T-07	1.200
T-09	1.800	T-07	900
T-09	1.400	T-07	700
T-11	2.000	T-09	1.000
T-11	1.600	T-09	800
T-11	1.000	T-09	500
T-11	1.000	T-09	500
T-12	1.000	T-10	500
T-14	1.000	T-11	500
T-14	800	T-12	500
T-11	5.800	T-09	2.900
T-09	2.400	T-07	1.200
T-09	1.800	T-07	900
T-09	1.600	T-07	800
T-11	2.200	T-09	1.100
T-11	1.700	T-09	700
T-11	5.200	T-09	2.600
T-11	4.200	T-09	2.100
T-11	3.400	T-09	1.700
T-11	2.600	T-09	1.300
T-11	2.000	T-09	1.000
T-11	1.400	T-09	700
T-11	900		

ENERGY RV-K FOC

Denominación Técnica: **RV-K**

No propagador de la llama, **UNE-EN 50265 (IEC 60332.1)**

Conductor de Cu: **Clase 5** Aislamiento: **XLPE**, Cubierta: **PVC** Temperatura máxima de utilización: **90 ° C**

Características constructivas: **UNE 21123-2** Baja emisión de CLH (inferior al 14 %)

Aplicación: **Distribución de Energía B.T. interior y exterior, en instalaciones fijas**



Tensión
0,6 / 1 kV

SECTOFLEX



Nueva Cubierta de
Fácil Pelado

Colores de Fases

2 x	Marrón - Azul
3 x	Negro - Marrón - Gris
3G	Marrón - Azul - Am/Vd
4 x	Negro - Marrón - Gris - Azul
4G	Negro - Marrón - Gris - Am/Vd
5G	Negro - Marrón - Gris - Azul - Am/Vd

Tarifa Z-07

CÓDIGO	Sección
General Cable	mm²
1994406NGP	4G1,5
1994407NGP	4G2,5
1994408NGP	4G4
1994409NGP	4G6
1994409NGPX	4x6
1994410NGP	4G10
1994410NGPX	4x10
1994411NGP	4G16
1994411NGPX	4x16
1994412NGP	4x25
1994413NGP	4x35
1994414NGP	4x50
1994506NGP	5G1,5
1994507NGP	5G2,5
1994508NGP	5G4
1994509NGP	5G6
1994510NGP	5G10
1994511NGP	5G16
1994512NGP	5G25
1994513NGP	5G35

Bobinas

Columna
Z
€/Km
3.288
4.938
7.062
10.300
17.530
28.518
45.434
59.766
89.074
4.146
6.252
9.154
12.856
22.420
35.178
54.938
79.784

NOVIEMBRE 2007

Suministro Standard			
Embalaje	Metros	Embalaje	Metros
T-11	4.400	T-09	2.200
T-11	3.600	T-09	1.800
T-09	1.400	T-07	700
T-11	2.200	T-09	1.100
T-11	1.600	T-09	800
T-11	1.200	T-09	600
T-11	800	T-09	400
T-11	600		
T-18	1.000	T-11	400
T-11	3.600	T-09	1.800
T-11	3.200	T-09	1.600
T-11	2.400	T-09	1.200
T-11	1.800	T-09	1.000
T-11	1.400	T-09	700
T-11	1.000	T-09	500
T-14	1.200	T-11	600
T-16	1.200	T-11	400

Rollos

CÓDIGO	Sección
General Cable	mm²
1996206	2x1,5
1996207	2x2,5
1996208	2x4
1996209	2x6
1996306	3G1,5
1996307	3G2,5
1996308	3G4
1996309	3G6
1996406	4G1,5
1996407	4G2,5
1996408	4G4
1996409	4G6
1996506	5G1,5
1996507	5G2,5
1996508	5G4
1996509	5G6

Columna
Z
€/Km
2.040
2.922
4.034
5.610
2.556
3.802
5.654
7.842
3.396
5.090
7.288
10.398
4.290
6.440
9.440
13.562

Suministro Standard			
Suministro Standard		Colores en Stock	
Pal1280	C.Mínima	NEGRO	BLANCO
4.800	1.200	●	●
3.600	1.200	●	●
3.000	600	●	
2.400	300	●	
4.200	1.200	●	●
3.600	1.200	●	●
2.400	400	●	
1.800	400	●	
3.600	800	●	●
3.000	500	●	●
2.400	400	●	
1.800	200	●	
2.400	400	●	
2.400	400	●	
1.800	400	●	
1.200	100	●	

MOVILFLEX - 110

Denominación Técnica: **VV-F**

No propagador de la llama, UNE-EN 50265 (IEC-332.1)

Conductor de Cu.: **Clase 5**, Aislamiento: **PVC**, Cubierta: **PVC NEGRO Resistente al aceite**

Temperatura máxima de utilización: **70 ° C** Características constructivas: **Basado UNE-21031-13 y NFC 32206**

Aplicación: **Instalación servicio móvil interior**



Tensión
300 / 500V

Colores de Fases

2x	Marrón - Azul
3G	Marrón - Azul - Am/Vd
4G	Negro - Marrón - Gris - Am/Vd
5G	Negro - Marrón - Gris - Azul - Am/Vd
Superiores	Negros Numerados + Am/Vd

Bobinas

Tarifa Z-07

CÓDIGO General Cable	Sección mm²
1634205NGP	2x1
1634305NGP	3G1
1634405NGP	4G1
1634505NGP	5G1
C011065NGP	6G1
C011075NGP	7G1
C011085NGP	8G1
C011105NGP	10G1
C011125NGP	12G1
C011165NGP	16G1
C011195NGP	19G1
C011245NGP	24G1
C011305NGP	30G1

Columna
Z
€/ Km
1.464
1.968
2.538
3.280
4.334
4.830
5.404
7.110
7.720
10.330
12.326
15.466
23.020

NOVIEMBRE 2007

Suministro Standard	
Embalaje	Metros
T-07	2.500
T-07	2.500
T-07	2.000
T-07	1.500
T-07	1.000
T-09	2.000
T-09	1.500
T-09	1.500
T-09	1.200
T-09	1.000
T-11	1.000
T-11	1.000

Rollos R-100

CÓDIGO General Cable	Sección mm²
1635205NGP	2x1
1635305NGP	3G1
1635405NGP	4G1
1635505NGP	5G1
C013065NGP	6G1
C013075NGP	7G1
C013085NGP	8G1
C013105NGP	10G1
C013125NGP	12G1

Z
€/ Km
1.562
2.032
2.610
3.400
4.548
5.068
5.676
7.466
8.112

Suministro Standard	
PAL1280	Cantidad mínima
6.000	400
5.400	400
5.400	400
4.800	400
4.200	400

MOVILFLEX VC4V-K

Denominación Técnica: **VC4V-K**

No propagador de la llama, **UNE-EN 50265 (IEC-332.1)**

Conductor de Cu: **Clase 5**, Aislamiento: **PVC**, Pantalla: **Trenza de Cu**, Cubierta: **PVC NEGRO**

Temperatura máxima de utilización: **70 ° C** Características constructivas: **Basado en UNE 21031**

Aplicaciones: **Para señalización y medida en zonas con un nivel de interferencias alto, debidas a campos electromagnéticos, con muy buena resistencia a Hidrocarburos, grasas, aceites, agentes atmosféricos y agentes químicos**



Tensión
300 / 500 V

Colores de Fases

2x	Marrón - Azul
3G	Marrón - Azul - Am/Vd
4G	Negro - Marrón - Gris - Am/Vd
5G	Negro - Marrón - Gris - Azul - Am/Vd
=>6G	Conductores numerados + Am/Vd

Bobinas

Tarifa Z-07

CÓDIGO General Cable	Sección mm ²
C002205NGP	2x1
C002206NGP	2x1,5
C002207NGP	2x2,5
C002305NGP	3G1
C002306NGP	3G1,5
C002307NGP	3G2,5
C002405NGP	4G1
C002406NGP	4G1,5
C002407NGP	4G2,5
C002505NGP	5G1
C002506NGP	5G1,5
C003065NGP	6G1
C003066NGP	6G1,5
C003085NGP	8G1
C003086NGP	8G1,5
C003105NGP	10G1
C003125NGP	12G1
C003126NGP	12G1,5

Columna
Z
€ / Km
3.018
3.714
5.212
3.734
4.686
6.910
4.582
6.022
8.858
5.588
6.980
6.464
8.566
8.032
10.784
10.058
11.650
14.936

NOVIEMBRE 2007

Suministro Standard	
Tipo	Metros
07	2.000
07	1.500
09	2.000
07	1.600
07	1.400
09	2.000
09	2.000
09	1.500
09	1.500
09	1.200
11	1.300

Rollos R-100

CÓDIGO General Cable	Sección mm ²
C012205NGP	2x1
C012206NGP	2x1,5
C012305NGP	3G1
C012306NGP	3G1,5
C012405NGP	4G1
C012406NGP	4G1,5

Z
€ / Km
3.170
3.898
3.922
4.920
4.812
6.324



Protección
Electromagnética

ARMIGRON - M

Unfire y Resistente Hidrocarburos

Denominación Técnica: **RVhMAVh - Unfire** y **RVhMVh - Unfire**

Conductor de Cu : **Clase 5** Aislamiento: **XLPE**, Asiento: **PVC Unfire + R.H.** Armadura: **Hilos de Acero Galvanizado + Contraespira**

Cubierta: **PVC Unfire + R.H. de color NEGRO**

Temperatura máxima de utilización: **90 ° C** Características constructivas: **Basado en ED-P16 Revisión Marzo - 99**

Utilización: **Refinerías, Industrias Petroquímicas, locales con riesgo de incendio y explosión, húmedos, gasolineras, etc. (MIBT 025-026)**

SECT+R FLEX



Colores de Fases

2x	Marrón - Azul
3x	Negro - Marrón - Gris
3G	Marrón - Azul - Am/Vd



Exigido en
ITC-BT 29



Tensión
0,6 / 1 kV

Tarifa Z-07

CÓDIGO General Cable	Sección mm ²
1714116NGP	1x95
1714118NGP	1x150
1714119NGP	1x185
1714120NGP	1x240
1714121NGP	1x300
1714207NGP	2x2,5
1714209NGP	2x6
1714210NGP	2x10
1714307NGP	3x2,5
1714307NGPG	3G2,5
1714308NGP	3x4
1714308NGPG	3G4
1714309NGP	3x6
1714309NGPG	3G6
1714310NGP	3x10
1714310NGPG	3G10
1714311NGP	3x16
1714311NGPG	3G16
1714312NGP	3x25
1714313NGP	3x35
1717314NGP	3x50
1717315NGP	3x70
1717316NGP	3x95

Columna

Z
€/ Km
60.318
93.374
114.756
144.140
174.456
8.600
12.716
19.466
9.130
12.722
14.988
21.112
31.494
50.852
70.810
92.990
126.604
164.738

NOVIEMBRE 2007

Suministro Standard	
Embalaje	Metros
T-18	2.000
T-18	1.500
T-20	1.500
T-18	1.000
T-20	1.000
T-14	4.000
T-14	3.000
T-14	2.000
T-14	3.500
T-14	3.000
T-14	2.500
T-14	2.000
T-16	2.000
T-20	2.000
T-16	1.000
T-18	1.000
T-20	1.000
T-22	1.000

ARMIGRON - M

Unfire y Resistente Hidrocarburos

Denominación Técnica: **RVhMVh - Unfire**

Conductor de Cu : **Clase 5** Aislamiento: **XLPE**, Asiento: **PVC Unfire + R.H.** Armadura: **Hilos de Acero Galvanizado + Contraespira**

Cubierta: **PVC Unfire + R.H. de color NEGRO**

Temperatura máxima de utilización: **90 ° C** Características constructivas: **Basado en ED-P16 Revisión Marzo - 99**

Utilización: **Refinerías, Industrias Petroquímicas, locales con riesgo de incendio y explosión, húmedos,**

gasolineras, etc. (MIBT 025-026)

SECT+RFLEX



Servicio de Corte



Exigido en
ITC-BT 29

Colores de Fases

4x	Negro - Marrón - Gris - Azul
4G	Negro - Marrón - Gris - Am/Vd
5G	Negro-Marrón-Gris-Azul-Am/Vd



Tensión
0,6 / 1 kV

Tarifa Z-07

CÓDIGO General Cable	Sección mm ²
1714407NGP	4x2,5
1714408NGP	4x4
1714408NGPG	4G4
1714409NGP	4x6
1714409NGPG	4G6
1714410NGP	4x10
1714410NGPG	4G10
1714411NGP	4x16
1714411NGPG	4G16
1714412NGP	4x25
1714413NGP	4x35
1717414NGP	4x50
1717415NGP	4x70
1717416NGP	4x95
1717417NGP	4x120
1717418NGP	4x150
1714507NGP	5G2,5
1714508NGP	5G4
1714509NGP	5G6
1714510NGP	5G10
1714511NGP	5G16

Columna Z	€/ Km
12.142	
14.964	
18.602	
29.112	
42.854	
60.622	
91.860	
118.418	
156.960	
200.582	
249.520	
301.340	
13.220	
18.440	
26.162	
40.886	
54.428	

NOVIEMBRE 2007

Suministro Standard	
Embalaje	Metros
T-14	3.000
T-14	2.500
T-16	3.000
T-16	2.000
T-18	2.000
T-21	2.000
T-20	1.500
T-20	1.000
T-21	1.000
T-22	1.000
T-20	500
T-22	500
T-14	2.800
T-14	2.400
T-14	2.000
T-14	1.200
T-14	1.000

ARMIGRON - M

Unfire y Resistente Hidrocarburos

Multiconductor

Denominación Técnica: **RVhMVh - Unfire**

Conductor de Cu : **Clase 5** Aislamiento: **XLPE**, Asiento: **PVC Unfire + R.H.** Armadura: **Hilos de Acero Galvanizado + Contraespira**

Cubierta: **PVC Unfire + R.H. de color NEGRO**

Temperatura máxima de utilización: **90 ° C** Características constructivas: **Basado en ED-P16 Revisión Marzo - 99**

Utilización: **Refinerías, Industrias Petroquímicas, locales con riesgo de incendio y explosión, húmedos, gasolineras, etc. (MIBT 025-026)**

Colores de Fases

Negros Numerados + A/V



Exigido en
ITC-BT 29



Tensión
0,6 / 1 kV

Tarifa Z-07

CÓDIGO General Cable	Sección mm ²
2043037NGP	3G2,5
2043057NGP	5G2,5
2043077NGP	7G2,5
2043107NGP	10G2,5
2043127NGP	12G2,5
2043197NGP	19G2,5
2043247NGP	24G2,5

Columna
Z
€/ Km
9.830
16.328
20.036
27.446
31.910
52.284
61.212

NOVIEMBRE 2007

Suministro Standard	
Embalaje	Metros
T-14	3.400
T-14	3.000
T-14	2.500
T-16	2.500
T-16	2.000
T-16	1.500
T-16	1.000

PLASTIGRON VV-K

Denominación Técnica: **VV-K**

No propagador de la llama, UNE-EN 50265 (IEC-332.1)

Conductor de Cu: **Clase 5**, Aislamiento: **PVC**, Cubierta: **PVC NEGRO**

Temperatura máxima de utilización: **70 ° C** Características constructivas: **UNE-21123-1**

Aplicación: **Servicio fijo en interior o exterior**



Tensión
0,6 / 1 kV

Colores de Fases

Numerados + Am/Vd

Bobinas

Tarifa Z-07

CÓDIGO General Cable	Sección mm ²
2147066NGP	6G1,5
2147067NGP	6G2,5
2147076NGP	7G1,5
2147077NGP	7G2,5
2147086NGP	8G1,5
2147087NGP	8G2,5
2147106NGP	10G1,5
2147107NGP	10G2,5
2147126NGP	12G1,5
2147127NGP	12G2,5
2147146NGP	14G1,5
2147147NGP	14G2,5
2147166NGP	16G1,5
2147196NGP	19G1,5
2147246NGP	24G1,5

Columna Z
€/ Km
6.746
11.558
7.900
13.136
9.076
15.126
11.810
17.644
12.994
20.978
15.038
22.890
16.608
19.400
24.412

NOVIEMBRE 2007

Suministro Standard	
Embalaje	Metros
T-10	1.600
T-10	1.600
T-10	1.200
T-14	3.000
T-14	3.000
T-14	2.500
T-14	2.000
T-14	1.500
T-16	2.000

Rollos R-100

CÓDIGO General Cable	Sección mm ²
2148066NGP	6G1,5
2148076NGP	7G1,5
2148086NGP	8G1,5
2148106NGP	10G1,5

Z
€/ Km
7.086
8.296
9.532
12.404

+ Composiciones y Secciones en Stock en el Tipo

EXZHELLENT-XXI Multiconductor

FLEXIGRON

CABLES DE GOMA FLEXIBLES PARA SERVICIOS MÓVILES

Exigidos en el REBT

Provisionales y Temporales de obra (ITC-BT 33)
Instalaciones Exteriores en Ferias y Stands (ITC-BT 34)
Máquinas de Elevación y Transporte (ITC-BT 32)

Alimentación de Equipos Portátiles y Móviles
en locales con riesgo de incendio o explosión (ITC-BT 29)

Instalaciones en Caravanas y Parques de Caravanas (ITC-BT 41)
Instalaciones en Puertos y Marinas (ITC-BT 42)
Establecimientos Agrícolas y Hortícolas (ITC-BT 35)

FLEXIGRON H07RN-F 750V UNE 21027

Conductor: **Cu Cl5**, Aislamiento: **GOMA**, Cubierta: **GOMA color NEGRO**

No propagador de la llama, **UNE EN 60332-1-2 (IEC 60332-1-2)** Temperatura máxima de utilización: **90 ° C**

Aplicación: Instalación para **Servicios Móviles 750 V**

FLEXIGRON DN-F 1kV UNE 21150

Conductor: **Cu Cl5**, Aislamiento: **GOMA**, Cubierta: **GOMA color NEGRO**

No propagador de la llama, **UNE EN 60332-1-2 (IEC 60332-1-2)** Temperatura máxima de utilización: **90 ° C**

Aplicación: Instalación para **Servicios Móviles 1 kV**



CABLES PARA BOMBAS SUMERGIDAS - norma UNE 21166

FLEXIGRON

FLEXIGRON H07RN-F 750V

UNE 21027



Tensión
750 V

3G Marrón-Azul-Am/Vd
4G Negro-Marrón-Gris-Am/Vd
5G Negro-Marrón-Gris-Azul-Am/Vd

Servicio de Corte



Tarifa Z-07

CÓDIGO General Cable	Sección mm ²
1805107NGP	1x2,5
1805108NGP	1x4
C027306NGP	3G1,5
C027307NGP	3G2,5
1805308NGP	3G4
1805309NGP	3G6
C027406NGP	4G1,5
C027407NGP	4G2,5
1805408NGP	4G4
1805409NGP	4G6
C027506NGP	5G1,5
C027507NGP	5G2,5
1805508NGP	5G4
1805509NGP	5G6

Columna
Z
€/ Km
2.630
3.628
5.698
7.996
12.082
16.556
6.702
10.282
15.274
21.556
8.900
12.402
19.162
27.724

NOVIEMBRE 2007

Suministro Standard	
Embalaje	Metros
T-09	2.500
T-10	1.500
T-09	2.500
T-10	1.500
T-09	1.200
T-09	900
T-09	2.000
T-10	1.200
T-10	1.000
T-10	900
T-09	1.500
T-09	1.100
T-10	1.000
T-10	700

FLEXIGRON DN-F 1kV

UNE 21150 / UNE 21166



Tensión
0,6/1 kV

4x Negro-Marrón-Gris-Azul
5G Negro-Marrón-Gris-Azul-Am/Vd

Servicio de Corte



Tarifa Z-07

CÓDIGO General Cable	Sección mm ²
1181113NGP	1x35
1181114NGP	1x50
1181115NGP	1x70
1181116NGP	1x95
1181117NGP	1x120
1181118NGP	1x150
1181119NGP	1x185
1181120NGP	1x240
1181211NGP	2x16
1181410NGP	4x10
1181411NGP	4x16
1181412NGP	4x25
1181413NGP	4x35
1181510NGP	5G10
1181511NGP	5G16
1181512NGP	5G25

Columna
Z
€/ Km
23.950
32.646
43.770
58.576
73.164
90.188
108.106
141.622
25.918
29.052
42.778
63.886
94.492
37.946
56.974
86.518

NOVIEMBRE 2007

Suministro Standard	
Embalaje	Metros
T-18	5.700
T-20	5.500
T-20	4.100
T-22	4.300
T-18	2.100
T-20	2.100
T-22	2.300
T-22	1.800
T-10	500
T-16	2.000
T-16	1.700
T-16	1.200
T-16	900
T-16	1.800
T-16	1.200
T-16	900

VULCAN

CABLES DE GOMA FLEXIBLES PARA INSTALACIONES FIJAS

TENSIÓN DE SERVICIO: 1kV IEC 60502

Denominación Técnica: DN-K

Conductor: Cu CI5, Aislamiento: GOMA, Cubierta: GOMA color NEGRO

No propagador de la llama, UNE EN 60332-1-2 (IEC 60332-1-2) Temperatura máxima de utilización: 90 ° C



Aplicación: **Instalaciones fijas** interiores y exteriores para distribución de energía **1 kV**



Tensión
0,6 / 1 kV

4x Negro-Marrón-Gris-Azul

Tarifa Z-07

CÓDIGO General Cable	Sección mm ²
1162109NGP	1x6
1162110NGP	1x10
1162111NGP	1x16
1162112NGP	1x25
1162113NGP	1x35
1162114NGP	1x50
1162115NGP	1x70
1162116NGP	1x95
1162117NGP	1x120
1162118NGP	1x150
1162119NGP	1x185
1162120NGP	1x240
1162409NGP	4x6
1162410NGP	4x10
1162411NGP	4x16
1162412NGP	4x25

Columna Z €/ Km
4.304
6.552
9.164
13.610
19.394
27.472
36.806
47.556
61.608
76.284
92.486
120.900
18.308
26.348
40.358
65.568

NOVIEMBRE 2007

Suministro Standard	
Embalaje	Metros
T-11	6.000
T-11	5.000
T-11	4.000
T-11	2.400
T-12	2.400
T-14	3.000
T-14	2.000
T-16	2.000
T-16	2.000
T-14	1.200
T-16	1.200
T-22	2.000
T-11	1.700
T-11	1.400
T-11	1.100
T-13	1.200

SOLDANOF

Denominación Técnica: H01N2-D

Conductor: Cu Clase 6, Aislamiento: Caucho vulcanizado de color NEGRO

No propagador de la llama, UNE EN 60332-1-2 (IEC 60332-1-2), Resistente a los aceites

Características constructivas: HD 22.6.S2. Aplicación: **Equipos de soldadura**



Tarifa Z-07

CÓDIGO General Cable	Sección mm ²
7282111NGP	1x16
7282112NGP	1x25
7282113NGP	1x35
7282114NGP	1x50
7282115NGP	1x70
7282116NGP	1x95

Bobinas

Columna Z €/ Km
12.010
17.046
21.538
28.780
47.416
64.114

NOVIEMBRE 2007

Suministro Standard	
Embalaje	Metros
T-08	1.700
T-08	1.000
T-09	1.000
T-09	1.000
T-09	700
T-10	700

AEROPREX RZ

Denominación Técnica: **RZ**

Conductor de Cu : **Clase 1 y 2** Aislamiento: **XLPE**

Temperatura máxima de utilización: **90 ° C** Características constructivas: **UNE-21030**

Aplicación: **Acometidas Aéreas B.T.**



Tensión
0,6 / 1 kV

Tarifa Z-07

CÓDIGO General Cable	Sección mm ²
1121208NGP	2x4
1121209NGP	2x6
1121210NGP	2x10
1121211NGP	2x16
1121408NGP	4x4
1121409NGP	4x6
1121410NGP	4x10
1121411NGP	4x16

Columna
Z
€/ Km
3.472
5.122
8.266
12.294
6.878
10.016
16.376
24.720

NOVIEMBRE 2007

Suministro Standard	
Embalaje	Metros
T-09	2.600
T-09	1.600
T-09	1.200
T-11	1.700
T-09	1.800
T-11	2.200
T-11	2.000
T-11	1.200

CABLES CU DURO

RECOMENDACION UNESA 3401 B y 1^{er} Complemento

Características constructivas: **UNE-21012**

Aplicación: **Para líneas aéreas y conductores de tierra**

Suministro: **Bobinas reforzadas o Rollos 25 kg.**

CÓDIGO General Cable		Sección mm ²	Composición	Pesos		Suministro Standard				
Bobinas	Rollos			Kg x Metro	Metros x Kg	Embalaje	Kg.	Embalaje	Kg	Rollos 25 Kg
TC4110099P	TC4110199P	1x16	7x1,7	0,144	7,00	T49	500			Si
TC4120099P		1x25	7x2,17	0,226	4,40	T49	500			
TC4130099P	TC4130199P	1x35	7x2,52	0,315	3,20	T49	500	T50	1.000	Si
TC4140099P	TC4140199P	1x50	19x1,83	0,450	2,20	T49	500	T50	1.000	Si
TC4150099P		1x70	19x2,17	0,630	1,60	T49	500	T50	1.000	
TC4160099P		1x95	19x2,52	0,855	1,20	T49	500	T50	1.000	
TC41700899P		1x120	19x2,85	1,080	0,90					
TC4180099P		1x150	37x2,25	1,350	0,70					
TC4190099P		1x185	37x2,52	1,660	0,60					
TC4200099P		1x240	37x2,85	2,160	0,45					
TC4210099P		1x300	61x2,52	2,700	0,37					

OTRAS SECCIONES

TC4141099P		1x50	7x3	0,45	2,20					
TC4181199P		1x153	37x2,31	1,400	0,700					
TC4201199P		1x225	37x2,79	2,070	0,480					

BIGGFLEX

Denominación Técnica: **H05VV-F**

No propagador de la llama, **UNE-EN 50265 (IEC 60332.1)**

Conductor de Cu: **Clase 5** Aislamiento: **PVC**, Cubierta: **PVC** Temperatura máxima de utilización: **70 °C**

Características constructivas: **UNE-21031** Aplicación: **Servicio móvil interior**



**Tensión
500V**

Colores de Fases

2x	Marrón - Azul
3G	Marrón - Azul - Am/vd,
4G	Negro - Marrón - Gris - Am/vd

Tarifa Z-07

Colores en stock	
Bl	Gr
●	
●	
●	
●	
●	●
●	●
●	
●	
●	

CÓDIGO General Cable	Sección mm²
1175205	2x1
1175206	2x1,5
1175207	2x2,5
1175208	2x4
1176304	3G0,75
1176305	3G1
1176306	3G1,5
1176307	3G2,5
1176308	3G4
1176405	4G1
1176406	4G1,5
1176407	4G2,5

Columna
Z
€/ Km
1.754
2.366
3.596
6.156
2.200
2.360
3.250
5.060
8.818
3.006
4.324
7.556

NOVIEMBRE 2007

Suministro Standard	
PAL1280	C. Mínima
6.600	800
5.400	800
4.800	600
3.600	500
6.600	800
6.000	800
4.800	800
3.600	600
2.400	400
5.400	600
4.200	500
3.000	400

BIGGFLEX PLANO

Denominación Técnica: **H05VVH2-F**

No propagador de la llama, **UNE-EN 50265 (IEC 60332.1)**

Conductor de Cu :**Clase 5** Aislamiento: **PVC**, Cubierta: **PVC** Temperatura máxima de utilización: **70° C**

Características constructivas: **UNE-21031** Aplicación: **Servicio móvil interior**



**Tensión
500V**

Colores de Fases

2x	Marrón - Azul
----	---------------

Tarifa Z-07

Color en stock	
Bl	Gr
●	
●	

CÓDIGO General Cable	Sección mm²
1177204BLP	2x0,75
1177205BLP	2x1

Columna
Z
€/ Km
1.676
1.944

NOVIEMBRE 2007

Suministro Standard	
PAL1280	C. Mínima
5.400	800
5.400	800

MANGUERA PHONOCABLE

Resistencia: 82 W/ Km

FLAMA: No propagador de la llama, UNE- 20432.1 (IEC-332.1)

Aplicación: Para ser utilizados en instalaciones de interior bajo tubo, destinados para interfonía, alarmas, señalización en general

Aislamiento: PVC, Cubierta: PVC Blanco

Temperatura máxima de utilización: 70 ° C

Conductor de Cu: Flexible

Tarifa Z-07

Color en stock	
RJ/NG	BL/BL-GR
●	●
●	●
●	●
●	●
●	●
●	●

CÓDIGO	SECC.
General Cable	mm ²
C001326BLP	4X0,22
C001327BLP	5X0,22
C001328BLP	6X0,22
C001329BLP	8X0,22
C001330BLP	10X0,22
C001331BLP	12X0,22
C001333BLP	16X0,22

Columna
Z
€/ Km
780
942
1.156
1.480
1.840
1.998
2.912

NOVIEMBRE 2007

Suministro Standard		
PAL1280	C. Mínima	
7.500	1.000	
8.400	1.000	
7.200	1.000	
6.600	1.000	
5.400	1.000	
5.400	1.000	
4.200	600	

Colores Fases:

1 Rj, 2 Bl, 3 Vd, 4 Am, 5 Az, 6 Gr, 7 Ng, 8 Mr, 9 Nj, 10 Vt. 11 Bl/Rj, 12 Gr/Rj, 13 Am/Rj, 14 Az/Rj, 15 Nj/Rj, 16 Bl/Ng

PARALELO / AUDIO

Denominación Técnica: Cable Audio

Conductor de Cu: Clase 5

Aislamiento PVC

Temperatura máxima de utilización: 60° C

Características constructivas: Basado en UNE-21031

Aplicación: Conexión de altavoces

NO VALIDO PARA INSTALACIONES ELECTRICAS

Tarifa Z-07

Colores en stock	
RJ/NG	BL/BL-GR
●	●
●	●
●	●
●	●
●	●

CÓDIGO	Sección
General Cable	mm ²
1148203	2x0,50
1148204	2x0,75
1148205	2x1
1148206	2X1,5
1148207	2X2,5

Columna
Z
€/ Km
830
1.122
1.360
1.762
2.692

NOVIEMBRE 2007

Suministro Standard R-100		
PAL1280	C. Mínima	
14.400	1.800	
14.400	1.800	
14.400	1.800	
12.000	1.800	
12.000	1.800	

CABICTEL ANTENA

Aplicación: Acometidas T.V.

Conductor de Cu: Clase 1

Digital TV: Pantalla Al/Pet + trenza Cu.Rdo.

CabICTel Digital: Pantalla Cinta Cu./Pet.+ trenza Cu

Cubierta: Coaxial Digital TV Pvc **BLANCO**

Impedancia: 75 ohmios

Tarifa Z-07

CÓDIGO
General Cable
C001320BLP
C001321BLP
C001322BLP
C001324BLP

TIPO
Cable Coaxial Digital TV
CabICTel Coaxial Digital (Rollo)
CabICTel Coaxial Digital (Cte.)
CabICTel Coaxial Digital Exzellent (Cte.)

Columna
Z
€/ Km
1.546
2.258
2.372
2.524

NOVIEMBRE 2007

Suministro Standard		
PAL1280	PAL6080	C.Minima
5600	3600	1.000
5600	3500	1.000
6000	3000	1.000
6000	3000	1.000

CABICTEL RADIOFRECUENCIA

Aplicación: Comunicación Radiofrecuencia

Conductor de Cu: Clase 1

Pantalla: Trenza Cu

Cubierta: PE o PE LSZH **NEGRO**

Impedancia RG 58: 50 ohmios - Impedancia RG 59 - RG 11: 75 ohmios

Tarifa Z-07

CÓDIGO
General Cable
C001262NGP
C001264NGP
C001263NGP
C001260NGP
C001261NGP

TIPO
CabICTel Coaxial RG-58 C/U MIL C-17
CabICTel Coaxial RG-59 C/U MIL C-17
CabICTel Coaxial RG-59 C/U MIL C-17 LSZH
CabICTel Coaxial RG-11 A/U MIL C-17
CabICTel Coaxial RG-11 A/U MIL C-17 LSZH

Columna
Z
€/ Km
2.460
2.690
3.068
6.252
6.652

NOVIEMBRE 2007

Suministro Standard		
PAL1280	PAL6080	C.Minima
4.000		1.000
4.000		1.000
4.000		1.000
4.000		1.000
4.000		1.000

CABICTEL RDSI LSZH

Denominación Técnica: **Cable de datos Categoría 5e & Categoría 6**

FLAMA: No propagador de la llama, UNE-EN 50265 (IEC 60332.1)

Conductor: **24 AWG (0,51 mm) cobre recocido sólido**

Aislamiento: **Poliolefina**

UTP: Cable no apantallado

FTP: Pantalla de Cinta de aluminio poliéster

Cubierta: Poliolefina ignífuga libre de halógenos y reducida emisión de humos, de color **GRIS**



Tarifa Z-07

CÓDIGO General Cable	CATEGORIA 5E
530004CVDP	CabICTel 5e UTP LSZH 4PR24AWG C-305
530104CVDPQ	CabICTel 5e UTP LSZH 4PR24AWG BOBINAS
530104CVDP	CabICTel 5e UTP LSZH 4PR24AWG BOBINAS
536004CVDP	CabICTel 5e FTP LSZH 4PR24AWG C-305
536204CVDPQ	CabICTel 5e FTP LSZH 4PR24AWG BOBINA
536204CVDP	CabICTel 5e FTP LSZH 4PR24AWG BOBINA

Columna	NOVIEMBRE 2007		
Z	Suministro Standard	Cantidad Mínima	
€/ Km	PAL1280	Embalaje	Metros
1.166	6.100	C305	305
1.166	6.000	AG 500	500
1.166	4.000	AH 1000	1.000
1.552	4.270	C305	305
1.552	6.000	AG 500	500
1.552	4.000	AH 1000	1.000

CÓDIGO General Cable	CATEGORIA 6
539004CVDP	CabICTel 6 UTP LSZH 4PR24AWG C-305
539104CVDPQ	CabICTel 6 UTP LSZH 4PR24AWG BOBINAS
539104CVDP	CabICTel 6 UTP LSZH 4PR24AWG BOBINAS
543104CVDPQ	CabICTel 6 FTP LSZH 4PR24AWG BOBINA
54314A1VDP	CabICTel 6 FTP LSZH 4PR24AWG BOBINA

Columna	NOVIEMBRE 2007		
Z	Suministro Standard	Cantidad Mínima	
€/ Km	PAL1280	Embalaje	Metros
1.898	4.270	C305	305
1.898	6.000	AG 500	500
1.898	4.000	AH 1000	1.000
2.532	6.000	AG 500	500
2.532	4.000	AH 1000	1.000

CABICTEL RDSI PVC

Denominación Técnica : **Cable de datos Categoría 5e & Categoría 6**

FLAMA: No propagador de la llama, UNE-EN 50265 (IEC 60332.1)

Conductor: **24 AWG (0,51 mm) cobre recocido sólido**

Aislamiento: **Poliolefina**

UTP: Cable no apantallado

FTP: Pantalla de Cinta de aluminio poliéster

Cubierta: **PVC GRIS**



Tarifa Z-07

CÓDIGO General Cable	CATEGORIA 5E
529204CC4P	CabICTel 5e UTP 4PR24AWG C-305
529304CC4PQ	CabICTel 5e UTP 4PR24AWG BOBINAS
529304CC4P	CabICTel 5e UTP 4PR24AWG BOBINAS
535304CC4P	CabICTel 5e FTP 4PR24AWG C-305
535504CC4PQ	CabICTel 5e FTP 4PR24AWG BOBINA
535504CC4P	CabICTel 5e FTP 4PR24AWG BOBINA

Columna	NOVIEMBRE 2007		
Z	Suministro Standard	Cantidad Mínima	
€/ Km	PAL1280	Embalaje	Metros
1.016	6.100	C305	305
1.016	6.000	AG 500	500
1.016	4.000	AH 1000	1.000
1.412	4.270	C305	305
1.412	6.000	AG 500	500
1.412	4.000	AH 1000	1.000

CÓDIGO General Cable	CATEGORIA 6
538004CC4P	CabICTel 6 UTP 4PR24AWG C-305
538104CC4PQ	CabICTel 6 UTP 4PR24AWG BOBINAS
538104CC4P	CabICTel 6 UTP 4PR24AWG BOBINAS
541104CC4PQ	CabICTel 6 FTP 4PR24AWG BOBINA
54114A1C4P	CabICTel 6 FTP 4PR24AWG BOBINA

Columna	NOVIEMBRE 2007		
Z	Suministro Standard	Cantidad Mínima	
€/ Km	PAL1280	Embalaje	Metros
1.756	4.270	C305	305
1.756	6.000	AG 500	500
1.756	4.000	AH 1000	1.000
2.466	6.000	AG 500	500
2.466	4.000	AH 1000	1.000

CABICTEL ACOMETIDA LSZH

Denominación Técnica: **Acometida Interior**

FLAMA: No propagador de la llama, UNE-EN 50265 (IEC-332.1)

Aislamiento: Polietileno

Cubierta: Poliolefina ignífuga libre de halógenos y reducida emisión de humos, de color **CREMA**

Temperatura máxima de utilización: **70 ° C**

Rollos 250 Mts

Reglamento ICT: Para red de dispersión e interior
Para red de distribución cuando N°pares < 25

Tarifa Z-07

CÓDIGO	SECC.
General Cable	mm
668301BVDP	1x2x0,51
668302BVDP	2x2x0,51

Columna
Z
€ / Km
648
934

NOVIEMBRE 2007

Suministro Standard	
PAL1280	C.Mínima
22.500	3.000
13.500	3.000

CABICTEL ACOMETIDA PVC

Denominación Técnica: **Acometida Interior**

FLAMA: No propagador de la llama, UNE-EN 50265 (IEC-332.1)

Aislamiento: PVC, **Cubierta:** PVC **CREMA**

Temperatura máxima de utilización: **70 ° C**

Rollos 250 Mts

Reglamento ICT: Para red de dispersión e interior
Para red de distribución cuando N°pares < 25

Tarifa Z-07

CÓDIGO	SECC.
General Cable	mm
66811A0CRP	1x2x0,51
66812A0CRP	2x2x0,51

TIPO MANGUERA

Columna
Z
€ / Km
434
646

NOVIEMBRE 2007

Suministro Standard	
PAL1280	C.Mínima
22.500	3.000
15.000	3.000

TIPO PARALELO

CÓDIGO	SECC.
General Cable	mm
6000040CRP	2x0,51

Columna
Z
€ / Km
458

Suministro Standard	
PAL1280	C.Mínima
6.000	1.000

(No contemplado en el Reglamento) - a extinguir-

CABICTEL ACOMETIDA REFORZADA

Denominación Técnica : **Acometida reforzada**

FLAMA : No propagador de la llama, UNE-20432.1 (IEC-332.1)

Aislamiento: **PE** , Cubierta : **PVC Color NEGRO**

Trenza de hilos de acero (cobertura 40%)

Rollos 250 mts.

Reglamento ICT: Para red de dispersión en viviendas unifamiliares
para ser utilizados en instalaciones de telefonía exterior

Tarifa Z-07

CÓDIGO	SECC.
General Cable	mm
C001126NGP	1x2x0,60
C001226NGP	2x2x0,60

TIPO MANGUERA

Columna
Z
€ / Km
2.616
3.246

NOVIEMBRE 2007

Suministro Standard	
PAL1280	C.Mínima
6.000	1.000
3.000	1.000



CABICTEL MULTIPAR LSZH

Denominación técnica: cable telefónico tipo interfono apantallado
FLAMA: No propagador de la llama, UNE-EN 50265 (IEC-332.1)
Conductor de Cu: Hilo de cobre recocido de **diámetro 0.50mm. Clase 1**
Aislamiento: Polietileno (PE) de baja densidad
Pantalla: Cinta de Aluminio / Mylar con hilo de drenaje
Cubierta: Poliolefina ignífuga libre de halógenos y reducida emisión de humos, de color **GRIS**

Reglamento ICT : Para red de distribución en bloques de viviendas

Tarifa Z-07

CÓDIGO General Cable	Nº PARES
669125BVDP	25
669150BVDP	50
669175BVDP	75
6691AABVDP	100

Columna Z
€/ Km
7.760
13.912
20.264
25.978

NOVIEMBRE 2007

Suministro Standard	
Embalaje	Metros
T08	1.000
T10	1.000
T11	1.000
T12	1.000

CABICTEL MULTIPAR PVC

Denominación técnica: cable telefónico tipo interfono apantallado
FLAMA: No propagador de la llama, UNE-EN 50265 (IEC-332.1)
Conductor de Cu: Hilo de cobre recocido de **diámetro 0.50mm. Clase 1**
Aislamiento: Polietileno (PE) de baja densidad
Pantalla: Cinta de Aluminio / Mylar con hilo de drenaje
Cubierta: PVC ignífugo de color **GRIS**

Reglamento ICT : Para red de distribución en bloques de viviendas

Tarifa Z-07

CÓDIGO General Cable	Nº PARES
669025BGRP	25
669050BGRP	50
669075BGRP	75
6690AABGRP	100

Columna Z
€/ Km
6.120
11.762
17.142
22.286

NOVIEMBRE 2007

Suministro Standard	
Embalaje	Metros
T08	1.000
T10	1.000
T11	1.000
T12	1.000

CABICTEL EAP

Denominación técnica: cable telefónico tipo EAP
Conductor: Hilo de cobre electrolítico recocido de calibre 0.50mm
Aislamiento: Polietileno de alta densidad y alto peso molecular
Pantalla: Cinta de aluminio recubierta por lámina de copolímero en ambas caras colocada longitudinalmente y solapada
Cubierta: Polietileno (PE) de Baja densidad y alto peso molecular. Color **NEGRO**

Reglamento ICT : Para red de distribución en viviendas unifamiliares

Tarifa Z-07

CÓDIGO General Cable	Nº PARES
670026BNGP	26

Columna Z
€/ Km
7.238

NOVIEMBRE 2007

Suministro Standard	
Embalaje	Metros
T11	2.000

Ensayos Control de Calidad

Tarifa Z-07

NOVIEMBRE 2007

Tarifa de Precios	Frecuencia	Baja Tensión ($\leq 1,8/3$ kV)	Media Tensión ($3,6/6$ kV ÷ $18/30$ kV)	Alta Tensión ($26/45$ kV ÷ $127/220$ kV)
		Precio x Bobina	Precio x Bobina	Precio x Bobina
Inspección básica				
Ensayos eléctricos de rutina	10% x OF	800 €	1.200 €	4.000 €
Verificación construcción y dimensional	10% x OF	400 €	500 €	600 €
Edición acta de ensayos	1 x OF	60 €	300 €	300 €
Ensayos de muestreo				
Ensayos eléctricos de muestreo	1 x OF	1.000 €	2.000 €	4.000 €
Ensayos NO eléctricos de muestreo	1 x OF	500 €	500 €	500 €
Ensayos de caracterización básicos	1 x OF	1.000 €	1.000 €	1.000 €
Ensayos de caracterización específicos	1 x OF	1.500 €	1.500 €	1.500 €
Edición dossier de calidad	1 x OF	600 €	600 €	600 €
Ensayos de tipo				
Ensayos eléctricos de tipo	1 x prototipo	6.000 €	12.000 €	50.000 €
Ensayos NO eléctricos de tipo	1 x prototipo	15.000 €	10.000 €	10.000 €
edición de informe de ensayos de tipo	1 x prototipo	1.200 €	1.200 €	1.200 €

Ensayos eléctricos de rutina: **B.T.** Tensión, Resistencia ohmica, Resistencia de aislamiento
 M.T. Tensión, Descargas, Resistencia ohmica, Capacidad
 A.T. Tensión, Descargas, Resistencia ohmica, Capacidad

Ensayos eléctricos de muestreo: **B.T.**
 M.T. Tangente delta, Ki, Doblado y descargas parciales
 A.T. Tangente delta, Ki, Doblado y descargas parciales

Ensayos No eléctricos de muestreo: **B.T.** Características mecánicas, contracción, reticulación,
 M.T. Características mecánicas, contracción, reticulación,
 A.T. Características mecánicas, contracción, reticulación,

Ensayos de caracterización básicos: **B.T.** Resistencia de la cubierta a hidrocarburos, propagación de la llama
 M.T. Resistencia de la cubierta a hidrocarburos, propagación de la llama
 A.T. Resistencia de la cubierta a hidrocarburos, propagación de la llama

Ensayos de caracterización Específicos: **B.T.** Pruebas de fuego, Ind. de toxicidad, densidad humos, opacidad, corrosividad
 M.T. Pruebas de fuego, Ind. de toxicidad, densidad humos, opacidad, corrosividad
 A.T. Pruebas de fuego, Ind. de toxicidad, densidad humos, opacidad, corrosividad



"ALUMINIO" **B.T. y M.T.**

EXZHELLENT RZ1 (AS) AL

Denominación Técnica: **RZ1 (AS) 0,6/1kV. - Aluminio**

Conductor de Al.: **Clase 2**

Aislamiento: **XLPE** Cubierta: **Poliolefina (VERDE)**

UNFIRE® No propagador del incendio UNE EN 50266

Temperatura máxima de utilización: **90 ° C**

Características constructivas: **UNE-21123.4**

Libre de Halógenos: UNE-EN 50267-2-1 Sin Corrosividad: UNE-EN 50267-2-2

Baja emisión de humos opacos (Transmitancia superior 90%) s/iec 61034-2

Aplicación: Línea general de alimentación, derivaciones individuales, instalaciones interiores receptoras en edificios Tipo: BD-2, BD-3 y BD-4, locales de pública concurrencia.

También puede ser usado en locales e instalaciones especiales.

Tarifa Z-07

NOVIEMBRE 2007

CÓDIGO General Cable	Sección mm ²	Precio	Suministro Standard	
		€/Km	Embalaje	Metros
1991111VDP	1x16	1.848		
1991112VDP	1x25	2.390		
1991113VDP	1x35	2.772		
1991114VDP	1x50	3.286	T-11	2.500
1991115VDP	1x70	4.338	T-11	1.900
1991116VDP	1x95	4.830	T-11	1.500
1991117VDP	1x120	6.532	T-13	1.600
1991118VDP	1x150	7.036	T-13	1.600
1991119VDP	1x185	10.440	T-13	1.300
1991120VDP	1x240	10.692	T-13	1.000
1991121VDP	1x300	17.070		

COMPARATIVO CABLES BAJA TENSIÓN AL

ENERGY RV AL



HARMOHNY XZ1 (S) AL



Negro 1068	Color de cubierta Serie	Negro 1690
	CARACTERÍSTICAS CONSTRUCTIVAS	
UNE HD 603-1 IEC 60502-1 0,6/1 kV.	Norma constructiva Tensión de servicio	UNE EN-211603-5N1 0,6/1 kV.
	COMPORTAMIENTO ANTE EL FUEGO	
Pasa NO	No propagación de la llama EN 60332.1.2 No propagación del incendio UNE-EN 50266-2-4 Cat C	Pasa NO
	EMISIÓN DE HUMOS Y TOXICIDAD	
NO NO NO	Opacidad Humos UNE-EN 61034 Libre de halógenos UNE-EN 50267-2-1 Acidez y corrosividad UNE EN 50267-2-2	SI SI SI
	CARACTERÍSTICAS MECÁNICAS DE LA CUBIERTA	
12,5 150 No pasa <9	Carga de rotura en N/mm2 Alargamiento a la rotura % Abrasión (20 Kgs.) 8 Despl Desgarro N/mm2	12,5 300 Pasa ≥ 9

EXZHELLENT-AL RZ1



UEF 1000 XZ1-AL (AS)



Verde 1991	Color de cubierta Serie	Negro 1691
	CARACTERÍSTICAS CONSTRUCTIVAS	
UNE 21123-4 0,6/1 kV.	Norma constructiva Tensión de servicio	Basado 211603-5N1 0,6/1 kV.
	COMPORTAMIENTO ANTE EL FUEGO	
Pasa SI	No propagación de la llama EN 60332.1.2 No propagación del incendio UNE-EN 50266-2-4 Cat C	Pasa SI
	EMISIÓN DE HUMOS Y TOXICIDAD	
SI SI SI	Opacidad Humos UNE-EN 61034 Libre de halógenos UNE-EN 50267-2-1 Acidez y corrosividad UNE EN 50267-2-2	SI SI SI
	CARACTERÍSTICAS MECÁNICAS DE LA CUBIERTA	
10 125 No pasa <9	Carga de rotura en N/mm2 Alargamiento a la rotura % Abrasión (20 Kgs.) 8 Despl Desgarro N/mm2	12,5 300 Pasa ≥ 9

ENERGY RV AL

Denominación Técnica: **RV-0,6/1 KV. - Aluminio**

Conductor de Al.: **Clase 2**

Aislamiento: **XLPE**, Cubierta: **PVC**

Temperatura máxima de utilización: **90 ° C**

Características constructivas: **IEC-60502**

Aplicación: **Distribución de Energía B.T. para instalaciones al aire, entubadas y/o enterradas**

HARMOHNY XZ1 (S) AL

Denominación Técnica: **XZ1 (S) - 0,6/1 KV. - Aluminio**

Conductor de Al.: **Clase 2**

Aislamiento: **XLPE**, Cubierta: **Poliolefina**

Temperatura máxima de utilización: **90 ° C**

Características constructivas: **UNE-EN 211603-5N1**

Aplicación: **Distribución de Energía B.T. para instalaciones al aire, entubadas y/o enterradas (ITC BT 7)**

Tarifa Z-07

NOVIEMBRE 2007

CÓDIGO GENERAL CABLE	Sección mm²	Precio €/km	Suministro Standard	
			Embalaje	Metros
1068111NGP	1x16	1.182	T-09	2.800
			T-11	5.000
1068112NGP	1x25	1.560	T-11	3.800
1068113NGP	1x35	1.970	T-11	3.000
1068114NGP	1x50	2.104	T-11	2.500
1068115NGP	1x70	3.144	T-11	1.900
1068116NGP	1x95	3.512	T-11	1.500
1068117NGP	1x120	4.792	T-13	1.900
1068118NGP	1x150	4.996	T-13	1.600
1068119NGP	1x185	7.836	T-13	1.300
1068120NGP	1x240	7.918	T-13	1.000
1068121NGP	1x300	13.570	T-16	1.000

Tarifa Z-07

NOVIEMBRE 2007

CÓDIGO GENERAL CABLE	Sección mm²	Precio €/km	Suministro Standard	
			Embalaje	Metros
1690111NGP	1x16	1.182	T-09	2.800
			T-11	5.000
1690112NGP	1x25	1.560	T-11	3.800
1690113NGP	1x35	1.970	T-11	3.000
1690114NGP	1x50	2.104	T-11	2.500
1690115NGP	1x70	3.144	T-11	1.900
1690116NGP	1x95	3.512	T-11	1.500
1690117NGP	1x120	4.792	T-13	1.900
1690118NGP	1x150	4.996	T-13	1.600
1690119NGP	1x185	7.836	T-13	1.300
1690120NGP	1x240	7.918	T-13	1.000
1690121NGP	1x300	13.570	T-16	1.000

AEROPREX RZ AL

Denominación Técnica: **RZ-0,6/1 KV. - Aluminio**

Conductor de Al.: **Clase 2**

Aislamiento: **XLPE**, conductores aislados, reunidos en hélice visible

Temperatura máxima de utilización: **90 ° C**

Características constructivas: **UNE-21030**

Identificación: **fases negras, numeradas**

Aplicación: **Distribución de Energía B.T. para instalaciones al aire, en líneas aéreas, o posadas en fachadas.**

Tarifa Z-07

NOVIEMBRE 2007

CÓDIGO General Cable	Sección mm²	Precio €/km	Suministro Standard	
			Embalaje	Metros
1071211NGP	2x16	1.956	T-10	1.000
1071212NGP	2x25	3.690	T-10	1.000
1071411NGP	4x16	3.722	T-12	1.000
1071412NGP	4x25	5.776	T-12	1.000
1072112NGP	1x25+54,6	6.224	T-12	1.000
1072114NGP	1x50+54,6	6.496	T-12	1.000
1072312NGP	3x25+54,6	6.128	T-14	1.000
			T-10	500
			T-16	1.000
1072314NGP	3x50+54,6	8.078	T-12	500
1072316NGP	3x95+54,6	12.926	T-20	1.000
			T-14	500
1072318NGP	3x150+80	18.776	T-16	500

VULPREN AL (NORMA IBERDROLA)

HEPRZ1 - 12/20 kV.

Denominación Técnica: **HEPRZ1-12/20 kV. - Aluminio**

Conductor de Al.: **Clase 2**

Aislamiento: **XLPE** Cubierta: **Poliolefina**

TRIPLE EXTRUSIÓN:

Semiconductor interior, aislamiento HEPR, semiconductor exterior

Pantalla hilos: **H16 mm²**. Cubierta : **Poliolefina**

Temperatura máxima de utilización: **105°C**

Características constructivas: **NI-56.43.01 Rev 2**

Aplicación: **Distribución de Energía M.T. para instalaciones al aire, entubados y enterrados**



Tarifa Z-07

CÓDIGO General Cable	Sección mm ²	Precio	Suministro Standard	
		€/km	Embalaje	Metros
1310116RJP	1x95	13.980	T-18	1.000
1310118RJP	1x150	16.064	T-20	1.000
1310120RJP	1x240	20.642	T-22/T-23	1.000
1310122RJP	1x400	28.290	T-22/T-23	1.000

NOVIEMBRE 2007

HEPRZ1 - 18/30 kV.

Denominación Técnica: **HEPRZ1-18/30 kV. - Aluminio**

Conductor de Al.: **Clase 2**

Aislamiento: **XLPE** Cubierta: **Poliolefina**

TRIPLE EXTRUSIÓN:

Semiconductor interior, aislamiento HEPR, semiconductor exterior

Pantalla hilos: **H16 mm² para 95 m², resto H25 mm²**. Cubierta: **Poliolefina**

Temperatura máxima de utilización: **105°C**

Características constructivas: **NI-56.43.01 Rev 2**

Aplicación: **Distribución de Energía M.T. para instalaciones al aire, entubados y enterrados**



Tarifa Z-07

CÓDIGO General Cable	Sección mm ²	Precio	Suministro Standard	
		€/km	Embalaje	Metros
1311116RJP	1x95	18.476		
1311118RJP	1x150	20.778	T-20	1.000
1311120RJP	1x240	25.932	T-21	1.000
1311122RJP	1x400	42.172		

NOVIEMBRE 2007

HERSATENE AL (NORMA ENDESA)

12/20 kv.

RHZ1 OL

18/30 kv.

Denominación Técnica: **RHZ1-OL 12/20 KV. - Aluminio**
 Conductor de Al.: **Clase 2**
TRIPLE EXTRUSIÓN:
 Semiconductor interior, aislamiento **XLPE**, semiconductor exterior
 Pantalla hilos : **H16 mm2**. Cubierta: **Poliolefina**
 Temperatura máxima de utilización: **90 ° C**
 Características constructivas: **GRUPO ENDESA DND00100 Rev. 2**
 Aplicación: **Distribución de Energía M.T. para instalaciones al aire, entubados y enterrados**

Denominación Técnica: **RHZ1-OL 18/30 KV. - Aluminio**
 Conductor de Al.: **Clase 2**
 Obturación sobre pantalla
TRIPLE EXTRUSIÓN:
 Semiconductor interior, aislamiento **XLPE** semiconductor exterior
 Pantalla hilos : **H16 mm2**. Cubierta: **Poliolefina**
 Temperatura máxima de utilización: **90° C**
 Características constructivas: **GRUPO ENDESA DND00100 Rev. 2**
 Aplicación: **Distribución de Energía M.T. para instalaciones al aire, entubados y enterrados**

Tarifa Z-07

NOVIEMBRE 2007

CÓDIGO GENERAL CABLE	Sección mm²	Precio €/km	Suministro Standard	
			Embalaje	Metros
1282116RJP	1x95	13.158	T-16	1.000
1282118RJP	1x150	15.378	T-18	1.000
1282120RJP	1x240	20.120	T-20	1.100
1282122RJP	1x400	28.208	T-22/T23	1.000

Tarifa Z-07

NOVIEMBRE 2007

CÓDIGO GENERAL CABLE	Sección mm²	Precio €/km	Suministro Standard	
			Embalaje	Metros
1284116RJP	1x95	16.858	T-20	1.000
1284118RJP	1x150	19.984	T-20	1.000
1284120RJP	1x240	23.026	T-22/T23	1.100
1284122RJP	1x400	30.620	T-25	1.000



12/20 kv.

RHZ1 OL (S)

18/30 kv.

Denominación Técnica: **RHZ1-OL (S) 12/20 KV. - Aluminio**

Denominación Técnica: **RHZ1-OL (S) 18/30 KV. - Aluminio**

CÓDIGO GENERAL CABLE	Sección mm²
7350116RJP	1x95
7350118RJP	1x150
7350120RJP	1x240
7350122RJP	1x400

TRIPLE EXTRUSIÓN:
 Características constructivas: **GRUPO ENDESA DND00100 Rev. 2**
 Conductor de Al.: **Clase 2**
 Semiconductor interior, aislamiento **XLPE**, semiconductor exterior
 Pantalla hilos: **H16 mm2**. Obturación sobre pantalla; Cubierta: **Poliolefina**
 Temperatura máxima de utilización: **90 ° C**
 Aplicación: **Distribución de Energía M.T. para instalaciones al aire, entubados y enterrados**
Cable no emisor de gases tóxicos ni corrosivos UNE-EN 50267-2-2
 Características especiales: **Cable No Propagador de la llama UNE-EN 60332-1-2**
Cubierta de especiales características de resistencia mecánica DMZ2
Cubierta roja . Identificación: Bandas longitudinales en color gris

CÓDIGO GENERAL CABLE	Sección mm²
7346116RJP	1x95
7346118RJP	1x150
7346120RJP	1x240
7346122RJP	1x400



12/20 kv.

RHZ1 OL (AS)

18/30 kv.

Denominación Técnica: **RHZ1-OL (AS) 12/20 KV. - Aluminio**

Denominación Técnica: **RHZ1-OL (AS) 18/30 KV. - Aluminio**

CÓDIGO GENERAL CABLE	Sección mm²
7351116RJP	1x95
7351118RJP	1x150
7351120RJP	1x240
7351122RJP	1x400

TRIPLE EXTRUSIÓN:
 Características constructivas: **GRUPO ENDESA DND00100 Rev. 2**
 Conductor de Al.: **Clase 2**
 Semiconductor interior, aislamiento **XLPE**, semiconductor exterior
 Pantalla hilos: **H16 mm2**. Obturación sobre pantalla, Relleno, Cubierta de **Poliolefina**
 Temperatura máxima de utilización: **90 ° C**
 Aplicación: **Distribución de Energía M.T. para instalaciones en condiciones de riesgo**
 Características especiales: **No Propagador del incendio UNE EN-50266-2-3 Cat B**
Cable no emisor de gases tóxicos ni corrosivos UNE-EN 50267-2-2
Cubierta de características esenciales de dureza mecánica DMZ2
Cubierta roja . Identificación: Bandas longitudinales en color verde

CÓDIGO GENERAL CABLE	Sección mm²
7347116RJP	1x95
7347118RJP	1x150
7347120RJP	1x240
7347122RJP	1x400



HERSATENE AL (NORMA UNION ELECTRICA FENOSA)

RHZ1-2OL-12/20 kV.

Denominación Técnica: **RHZ1-2OL 12/20 KV. - Aluminio**
 Conductor de Al.: **Clase 2** Cuerda obturada longitudinalmente

TRIPLE EXTRUSIÓN:

Semiconductor interior, aislamiento **XLPE**, semiconductor exterior
 Pantalla hilos: **H16 mm²**. Obturación sobre pantalla; Cubierta: **Poliolefina**
 Temperatura máxima de utilización: **90 ° C**

Características constructivas: **NORMA UNE HD 211620 5E**

Aplicación: **Distribución de Energía M.T. para instalaciones al aire, enterrados y entubados**
 No emisor de gases tóxicos ni corrosivos: **UNE-EN 50.276-2-2**

Tarifa Z-07

NOVIEMBRE 2007

CÓDIGO General Cable	Sección mm ²	Precio	Suministro Standard	
		€/km	Embalaje	Metros
1244116RJP	1x95	16.420		
1244118RJP	1x150	17.188	T-20	1.000
1244120RJP	1x240	21.902	T-22/T-23	1.000
1244122RJP	1x400	36.322		



RHZ1-2OL (S) -12/20 kV.

Características constructivas: **NORMA UNE HD 211620 5E**

Denominación Técnica: **RHZ1-2OL (S) 12/20 KV. - Aluminio**

Conductor de Al.: **Clase 2** Cuerda obturada longitudinalmente

TRIPLE EXTRUSIÓN:

Semiconductor interior, aislamiento **XLPE**, semiconductor exterior
 Pantalla hilos: **H16 mm²**. Obturación sobre pantalla; Cubierta: **Poliolefina**
 Temperatura máxima de utilización: **90 ° C**

Aplicación: **Distribución de Energía M.T.**

para instalaciones al aire, entubados y enterrados

No propagador de la llama: **UNE EN 60332-1-2**

No emisor de gases tóxicos ni corrosivos: **UNE-EN 50.276-2-2**

Cubierta de características especiales de dureza: **DMZ2**

Identificación: **Doble banda longitudinal de color gris en la cubierta**

CÓDIGO General Cable	Sección mm ²
7358116RJP	1x95
7358118RJP	1x150
7358120RJP	1x240
7358122RJP	1x400



RHZ1-2OL (AS) -12/20 kV.

Denominación Técnica: **RHZ1-2OL (AS) 12/20 KV. - Aluminio**

Conductor de Al.: **Clase 2** Cuerda obturada longitudinalmente

TRIPLE EXTRUSIÓN:

Semiconductor interior, aislamiento **XLPE**, semiconductor exterior
 Pantalla hilos: **H16 mm²**. Obturación sobre pantalla; Cubierta: **Poliolefina**
 Temperatura máxima de utilización: **90 ° C**

Características constructivas: **NORMA UNE HD 211620 5E**

Aplicación: **Distribución de Energía M.T.**

para instalaciones en condiciones de riesgo

No propagador de incendio; Norma **UNE-EN 50266-2-3 Cat B**

No emisor de gases tóxicos ni corrosivos: **UNE-EN 50.276-2-2**

Cubierta de características especiales de dureza: **DMZ2**

Identificación: **Doble banda longitudinal de color verde en la cubierta**

CÓDIGO General Cable	Sección mm ²
7360116RJP	1x95
7360118RJP	1x150
7360120RJP	1x240
7360122RJP	1x400



CARGOS Y ABONOS PARA BOBINAS Y PALETS DE MADERA

Tipos de bobinas y dimensiones

Tarifa 11-2007

TIPOS DE BOBINAS Y DIMENSIONES		CARGO en €uros x BOBINA o PALET EXPEDIDA			
TIPO UNE	DIMENSIONES mm	Bobina / Palet	Duelas	Total	
		€	€	€	
06*	630 x 315 x 370	120	12	132	(A)
5P	500 x 200 x 300	109	0	109	
6P	600 x 300 x 500	120	12	132	
07	700 x 350 x 520	131	13	144	(A)
7P	750 x 400 x 588	131	13	144	
08*	800 x 400 x 520	141	14	155	(A)
8P	800 x 400 x 608	141	14	155	
09	900 x 350 x 520	187	19	205	(A)
10*	1000 x 500 x 610	259	26	285	(A)
10P	1000 x 400 x 662	259	26	285	
11	1100 x 400 x 610	263	26	289	(A)
12*	1250 x 630 x 710	394	40	434	(A)
13	1300 x 500 x 680	426	43	469	(A)
14*	1400 x 710 x 810	518	52	570	
16*	1600 x 900 x 980	704	70	774	
18*	1800 x 1120 x 960	1004	100	1104	
20*	2000 x 1250 x 960	1286	129	1415	
21*	2200 x 1400 x 1120	1636	164	1800	
22*	2240 x 1400 x 1190	1636	164	1800	
23	2300 x 1400 x 1000	1636	164	1800	
25*	2500 x 1500 x 1190	2392	239	2631	
26*	2600 x 1600 x 1120	3080	308	3387	
27*	2700 x 1800 x 1170	3080	308	3387	
80*	1200 x 700 x 570	442	44	487	
81*	1200 x 800 x 570	442	44	487	
82*	1400 x 800 x 650	566	57	623	
Bobina plástico P-500	500 x 315 x 180	67	-----	67	
Bobina plástico P-85	500 x 160 x 355	37	-----	37	
Europack	400 x ----- x 400	104	-----	104	
PAL 1280 / PAL 128R	"Euro" 1200 x 800	16	-----	16	
PAL 8080	"Euro R" 800x800	14	-----	14	
PAL 8060	1/2 Euro" 800 x 600	10	-----	10	
PAL 6080	"1/2 Euro" 600 x 800	10	-----	10	
PAL 1212	1200 x 1200	25	-----	25	
PAL 1000	1000 x 1000	22	-----	22	

* Dimensiones s/UNE (A) Estas Bobinas pueden suministrarse sin duelas a petición y responsabilidad del cliente

DIMENSIONES BOBINAS = Diámetro Plato x Diámetro Tambor x Ancho útil DIMENSIONES PALET = Largo x ancho

DIMENSIONES PALET = Largo x ancho

CONDICIONES GENERALES : Las duelas se cargarán en factura como embalaje sin abono por retorno.

A la devolución de las bobinas y palets, susceptibles de reutilización y a portes pagados, dentro de los cinco años siguientes a su expedición, se abonará el 70% del valor facturado. No se efectuará ningún abono por bobinas y palets que permanezcan más de cinco años fuera de nuestra Empresa.

Real Decreto 782/1.998

Artículo 18.1 del Reglamento: "El responsable de la entrega del residuo de envase o envase usado, para su correcta gestión ambiental será el poseedor final"

Ley 11/1.997 Art. 14.2

"Queda prohibida la comercialización de envases etiquetados o marcados con la leyenda de NO RETORNABLES u otra de contenido similar.

PRECIOS EN €/Km. Envío Franco Fabrica Los Pedidos Inferiores a 1202 €. Tienen un Sobrecoste de 30 €. I.V.A. No Incluido

Servicio de Corte : 12 €

RETORNO DE ENVASES VACIOS

(PALETS Y BOBINAS) x ZONAS

CODIGO POSTAL	ZONA 1	CODIGO POSTAL	ZONA 2	CODIGO POSTAL	ZONA 3
01	ALAVA	04	ALMERIA	06	BADAJOS
03	ALICANTE	02	ALBACETE	10	CACERES
08	BARCELONA	33	ASTURIAS	11	CADIZ
12	CASTELLON	05	AVILA	14	CORDOBA
17	GIRONA	09	BURGOS	15	LA CORUÑA
20	GUIPUZCOA	07	BALEARES	21	HUELVA
22	HUESCA	13	CIUDAD REAL	27	LUGO
25	LLEIDA	16	CUENCA	29	MALAGA
26	LA RIOJA	18	GRANADA	32	ORENSE
31	NAVARRA	19	GUADALAJARA	36	PONTEVEDRA
42	SORIA	23	JAEN	41	SEVILLA
43	TARRAGONA	24	LEON		
44	TERUEL	28	MADRID		
46	VALENCIA	30	MURCIA		
48	VIZCAYA	34	PALENCIA		
50	ZARAGOZA	37	SALAMANCA		
		39	CANTABRIA		
		40	SEGOVIA		
		45	TOLEDO		
		47	VALLADOLID		
		49	ZAMORA		

PRECIO DE TRANSPORTE POR BOBINA, PALET Y ZONA

TIPO DE ENVASE	ZONA 1	ZONA 2	ZONA 3
BOBINA 06-07-08-97-99-49-5P-6P-7P-8P	6,24 €		
BOBINA 09-10-90-50-51-1P	10,94 €		
BOBINA 11-12-80-81	15,62 €	20,30 €	28,14 €
BOBINA 13-14-16-54-82	40,64 €	54,70 €	78,14 €
BOBINA 18-19-20-58	76,58 €	106,26 €	140,64 €
BOBINA 21-22-23-25-24-26-27	164,08 €	196,90 €	268,76 €
PAL 1212 / PAL 1000 / PAL 1280	2,74 €	3,52 €	4,68 €
PAL128R / PAL 6080 / PAL 8080			
CDIN500 / NPS-400	6,24 €	7,82 €	9,38 €
BOBIN65 - BOBIN66 / BOBIN85 - BOBIN86	6,24 €	7,82 €	9,38 €

Coste de Almacenaje x Embalaje

Tipo Bobina	Semanal	Tipo Bobina	Semanal	Tipo Bobina	Semanal
06	6,30 €	14	18,56 €	24	38,60 €
07	7,76 €	16	23,68 €	25	40,76 €
08	8,80 €	18	26,04 €	26	42,28 €
09	10,02 €	19	30,38 €	27	44,54 €
10	11,74 €	20	29,60 €	Palet 1200x800	17,04 €
11	13,16 €	21	35,26 €	Palet 1200x1200	19,94 €
12	15,56 €	22	37,34 €	Palet 1800x1800	30,88 €
13	16,78 €	23	37,34 €	Palet 1000x1000	17,28 €

CENTRAL

Casanova, 150 - 08036 BARCELONA
Tel.: 93 227 97 00 - Fax: 93 227 97 22
info@generalcable.es

ZONAS IBERIA

ANDALUCÍA

Averroes, 6, Edificio Eurosevilla, 4º 7ª
41020 SEVILLA
Tel.: 95 499 95 18 - Fax: 95 451 10 13
delegacionandalucia@generalcable.es

Málaga

Tel. Móvil: 626 014 918 - Fax: 95 225 99 12
astecchini@generalcable.es

CENTRO

Ávila, Badajoz, Cáceres, Ciudad Real,
Guadalajara, Madrid, Segovia y Toledo
Avda. Ciudad de Barcelona, 81 A, 4º A - 28007 MADRID
Tel.: 91 309 66 20 - Fax: 91 309 66 30
delegacioncentro@generalcable.es

Burgos, León, Palencia, Salamanca, Valladolid y Zamora
Tel. Móvil: 609 15 45 94 - Fax: 983 24 96 32
aastorgano@generalcable.es

LEVANTE

Albacete, Comunidad Valenciana, Cuenca y Murcia
Ciriolo Amorós, 27 - 6º C - 46004 VALENCIA
Tel.: 96 350 92 58 - Fax: 96 352 95 53
delegacionlevante@generalcable.es

NORDESTE

Andorra, Aragón, Baleares y Cataluña
Provenza, 277, 2º puerta 2 - 08037 BARCELONA
Tel.: 93 467 85 78 - Fax: 93 467 46 97
delegacionnordeste@generalcable.es

NORTE

Álava, Asturias, Cantabria y Vizcaya
Juan de Ajuriaguerra, 26 - 48009 BILBAO
Tel.: 94 424 51 76 - Fax: 94 423 06 67
delegacionnorte@generalcable.es

Guipúzcoa, La Rioja, Navarra, Soria
Tel.: 629 34 85 22 - Fax: 948 23 46 05
plopez@generalcable.es

Representación GALICIA
BESIGA COMERCIAL, S.L.

Av. Tierno Galván, 112
15178 MAIANCA - OLEIROS (LA CORUÑA)
Tel.: 981 61 71 94 - Fax: 981 61 74 78
comercial@besiga.com

PORTUGAL

Av. Marquês de Pombal, 36-38 Morelena
2715-055 PÉRO PINHEIRO
Tel.: +351 219 678 500 - Fax: +351 219 271 942
info@generalcable-pt.com
www.generalcable.pt

PORTO

R. Gonçalo Cristovão, 312 - 4º B e C
4000-266 PORTO
Tel.: +351 223 392 350 - Fax: +351 223 323 878

Representación CANARIAS

Ángel Guerra, 23 - 1º
35003 LAS PALMAS DE GRAN CANARIA
Tel.: 928 36 11 57 - Fax: 928 36 44 73
ermgonzalez@auna.com

DEPARTAMENTOS EXPORTACIÓN

Casanova, 150 - 08036 BARCELONA (SPAIN)
Tel.: +34 - 93 227 97 24 - Fax: +34 - 93 227 97 19
export@generalcable.es

Av. Marquês de Pombal, 36-38 Morelena
2715-055 PÉRO PINHEIRO (PORTUGAL)
Tel.: +351 219 678 500 - Fax: +351 219 271 942

FACTORÍAS

ABRERA

Carrer del Metall, 4 (Polígon Can Sucarrats)
08630 ABRERA (BARCELONA)
Tel.: 93 773 48 00 - Fax: 93 773 48 48

MANLLEU

Ctra. Rusiñol, 63
08560 MANLLEU (BARCELONA)
Tel.: 93 852 02 00 - Fax: 93 852 02 22

MONTCADA I REIXAC

Ctra. de Ribas, Km. 13,250
08110 MONTCADA I REIXAC (BARCELONA)
Tel.: 93 227 95 00 - Fax: 93 227 95 22

VITORIA

Portal de Bergara, 36
01013 VITORIA-GAZTEIZ
Tel.: 945 261 100 - Fax: 945 267 146
marketing@ecn.es - www.ecn.es

MORELENA

Av. Marquês de Pombal, 36-38 Morelena
2715-055 PÉRO PINHEIRO (PORTUGAL)
Tel.: +351 219 678 500 - Fax: +351 219 271 942

ALEMANIA

NSW
Kabelstraße 9-11
D-26954 NORDENHAM (GERMANY)
Tel.: +49 4731 82 0 - Fax: +49 4731 82 1301
info@nsw.com - www.nsw.com

FRANCIA

SILEC CABLE - Rue de Varennes Prolongée
77876 MONTEREAU CEDEX (FRANCE)
Tel.: +33 (0) 1 60 57 30 00 - Fax: +33 (0) 1 60 57 30 15
contact@sileccable.com - www.sileccable.com

ANGOLA

Condell - Fábrica de Condutores Eléctricos de Angola, SARL
5ª Av N° 9, Zona Industrial do Cazenga, Caixa Postal n° 3043
LUANDA (ANGOLA)
Tel.: +244 2 380076/7/8/9/17 - Fax: +244 2 33 78 12
condell@snet.co.ao

INTERNACIONAL

NORUEGA

Randemfaret 17
1540 VESTBY (NORWAY)
Tel.: +47 64955900 - Fax: +47 64955910
firmapost@generalcable.no

REINO UNIDO

Regus House, Herons Way
Chester Business Park
CH4 9QR CHESTER (UNITED KINGDOM)
Tel.: +44 1244 893 245 - Fax: +44 1244 893 101
jcooper@generalcable-uk.com

AGENCIAS

FRANCIA

DOMEX Cabling s.a.s. - 43, rue de Vincennes
93100 MONTREUIL (FRANCE)
Tel.: +33 1 60 62 51 45 - Fax: +33 1 60 62 51 49
manuel.dorado@wanadoo.fr

ITALIA

Salvaneschi E.e.R.&C.S.A.
Via Pelizza da Volpedo, 20
20092 CINISELLO BALSAMO MILANO (ITALY)
Tel.: +39 02 660 49494 - Fax: +39 02 660 49489
rsalvaneschi@generalcable-it.com

ATENCIÓN AL CLIENTE

TEL: 93 227 97 00
FAX: 900 21 04 86

www.generalcable.es

ISO 14001

AENOR



Gestión Ambiental

CGM-87/026

CGM-87/027

CGM-87/045

ISO 9001

AENOR



Empresa Registrada

ER-0014/1991

