

INSTALACIONES DE ENLACE



CENTRALIZACIÓN DE CONTADORES **ITC-BT-16**



1. Introducción

En este capítulo se pretende exponer la zona comprendida entre la Línea General de Alimentación y la Derivación Individual que va a la IP del abonado, como es la Centralización de Contadores.

2. Campo de aplicación

Para todas las construcciones de edificios de viviendas (residenciales ó no), locales y edificios comerciales públicos e industrias.



3. ¿Qué cable es exigido por el REBT?

Los cables a utilizar para esta instalación deben ser:

- De tensión asignada de 450/750V y con conductor de cobre clase 2 según UNE 21022.
- No propagadores del incendio y con emisión de humos y opacidad reducida según UNE 21027-9.
- Con el cableado necesario para los circuitos de mando y control con el objetivo de satisfacer las disposiciones tarifarias vigentes(cable piloto rojo de 1,5 mm² para el doble uso tarifario).

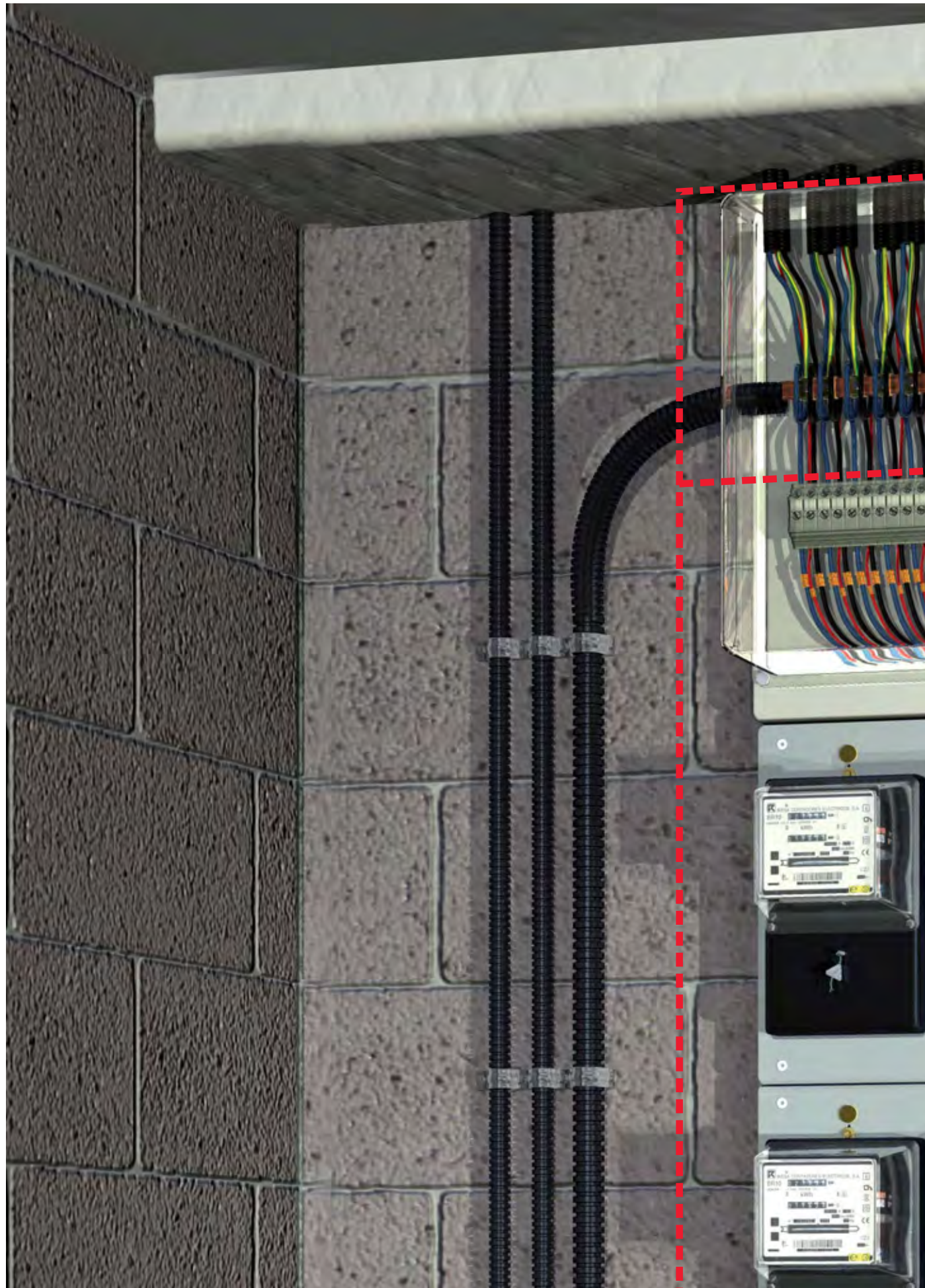
4. General Cable recomienda

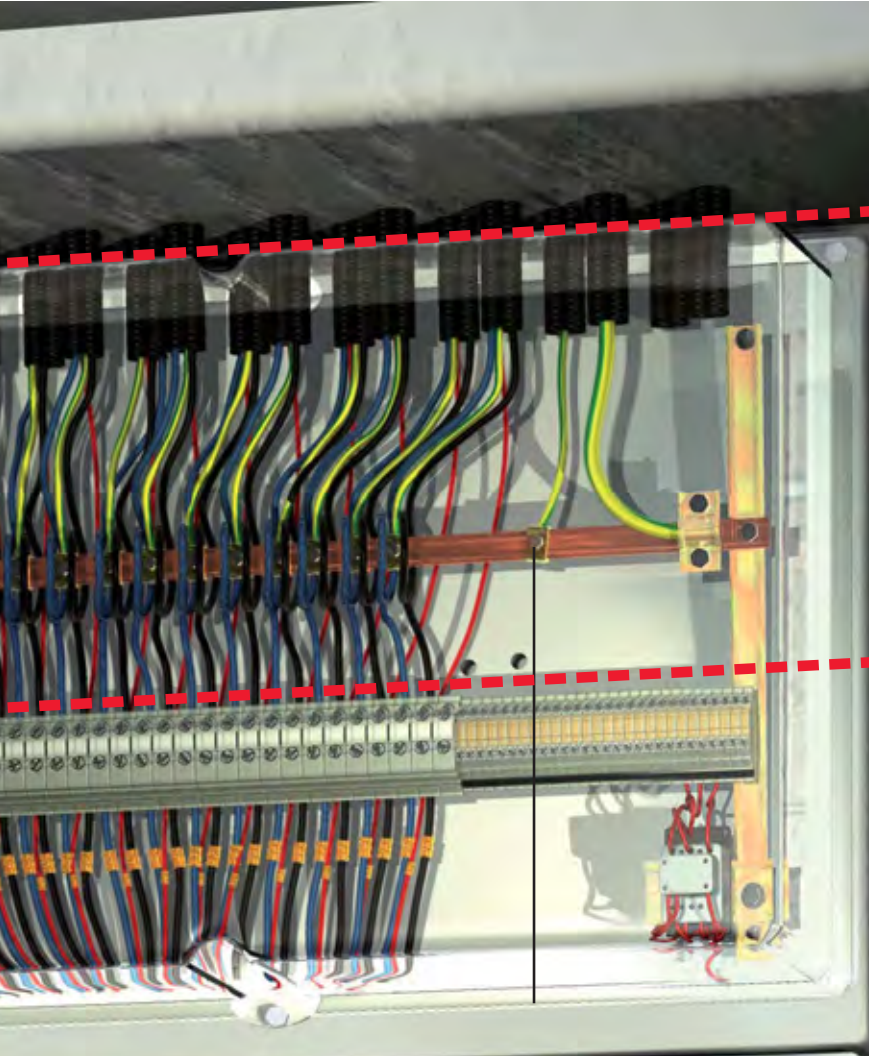
Cable de Alta Seguridad (AS) **exzhellent - C&C**

GC EXZHELLENT C&C H07Z-R (AS) 450/750V

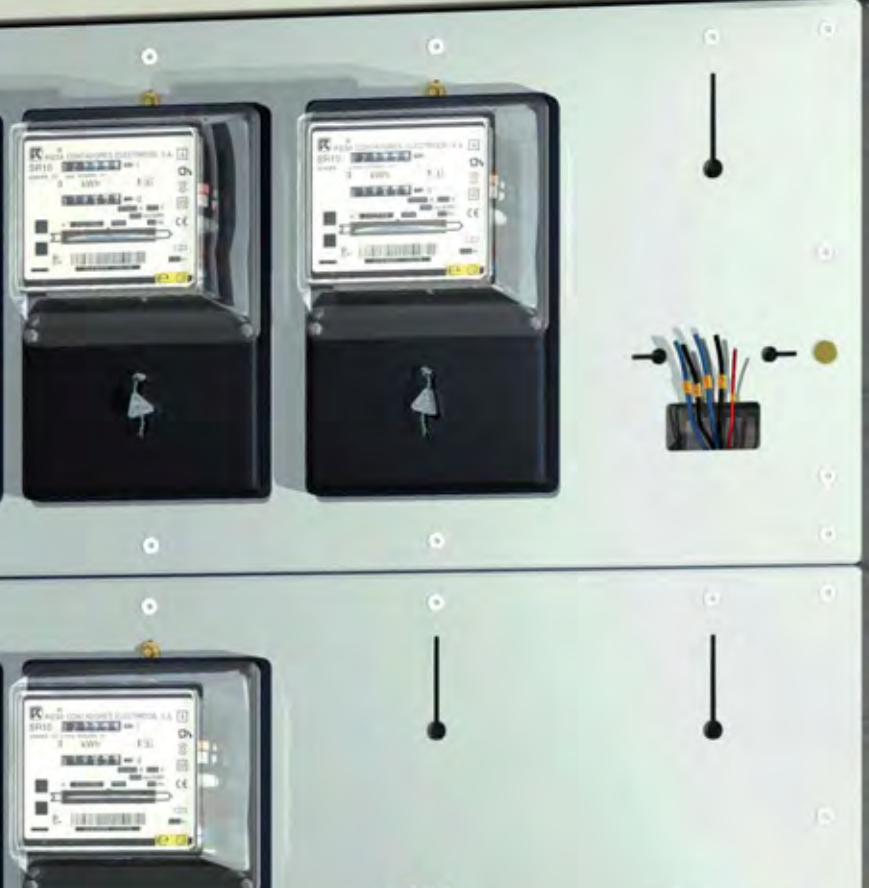


5. Esquema de instalación Tipo+Circuitos





**DERIVACIÓN
INDIVIDUAL**



**CENTRALIZACIÓN
DE CONTADORES**





exZhellent - C&C

6. Comentarios a la norma

6.1. El Reglamento es de obligado cumplimiento y siempre de mínimos, otros documentos (como por ejemplos las guías) y siempre que no difieran de éste, no serían vinculantes.

6.2. La sección será igual o mayor a 6mm^2 .

7. ¿Qué cables NO se pueden emplear?



Todos los cables que no cumplan con lo especificado en el apartado 3.

8. Otras consideraciones

8.1. Todo el conjunto de elementos medidores pueden ser ubicados en:

- Cajas con tapas precintables
- Paneles
- Armarios

y deberán permitir la lectura directa siendo resistentes a los rayos ultravioleta disponiendo además de ventilación interna.

8.2 Cada derivación industrial debe llevar asociado su propia protección con fusibles de seguridad por cada fase.

8.3 Nos encontramos ante el único caso en que el RBT RD842/2002 considera el uso de un conductor de Clase 2 ó rígido, en el resto de usos se utiliza el conductor de clase 5 ó flexible.

9. Fichas técnicas de producto

exZhelent - C&C 750V H07Z-R (AS)

ZH Zero Halógenos

No propagador del incendio UNE-EN 50266

Baja emisión de humos opacos UNE-EN 61034-2

Reducida acidez y corrosividad UNE-EN 50267-2-2

Conductor Cobre clase 2

Aislamiento Poliolefina termoestable

Temperatura máxima de servicio en régimen permanente al aire de 90°C



GC EXZHELLENT C&C H07Z-R (AS) 450/750V



NO PROPAGACIÓN
DE LA LLAMA
UNE-EN 50265
IEC 60332.1



NO PROPAGACIÓN
DEL INCENDIO
UNE-EN 50266
IEC 60332.3



BAJA OPACIDAD DE
LOS HUMOS EMITIDOS
UNE-EN 61034-2
IEC 61034



BAJA EMISIÓN DE
HUMOS TÓXICOS
UNE-EN 50267.2.2 Y 2.3
IEC 60754.2



LIBRE DE
HALÓGENOS
UNE-EN 50267-2-1
IEC 60754.1



10. Valores añadidos al producto

Pensando siempre en el usuario final, General Cable aporta innovaciones al mercado que se traducen en muchas ocasiones en valor añadido para el producto. Es por ello que presentamos las relacionadas con los productos que en esta ficha se muestran.



exZhellent XXI 750V

Verás la Luz

Damos **luz a la norma** para **iluminarte** el camino hacia la **comodidad** y conseguir, a todas luces, una **seguridad** total.

I+D+i AL SERVICIO DE NUESTROS CLIENTES



General Cable ha desarrollado, gracias a su I+D+i, el sistema de la fluorescencia en la cubierta de los cables ZH para diferenciarlos de los cables con PVC a través de una linterna de luz ultravioleta (Consulte a su distribuidor para conseguirla)

CENTRAL

Casanova, 150 - 08036 BARCELONA
Tel.: 93 227 97 00 - Fax: 93 227 97 22
info@generalcable.es

PORTUGAL

Av. Marquês de Pombal, 36-38 Morelena
2715-055 PÊRO PINHEIRO
Tel.: +351 219 678 500 - Fax: +351 219 271 942
info@generalcable-pt.com
www.generalcable.pt

ZONAS IBERIA**ANDALUCÍA**

Averroes, 6, Edificio Eurosevilla, planta 3ª, Mod. 8 y 9
41020 SEVILLA
Tels.: 95 499 95 18 - Fax: 95 451 10 13
delegacionandalucia@generalcable.es

Málaga

Tel. Móvil: 626 014 918 - Fax: 95 225 99 12
astecchini@generalcable.es

CENTRO

Ávila, Badajoz, Cáceres, Ciudad Real,
Guadalajara, Madrid, Segovia y Toledo
Avda. Ciudad de Barcelona, 81 A, 4º A - 28007 MADRID
Tels.: 91 309 66 20 - Fax: 91 309 66 30
delegacioncentro@generalcable.es

Burgos, León, Palencia, Salamanca, Valladolid y Zamora
Tel. Móvil: 609 15 45 94 - Fax: 983 24 96 32
aastorgano@generalcable.es

LEVANTE

Albacete, Comunidad Valenciana, Cuenca y Murcia
Cirilo Amorós, 27 - 6º C - 46004 VALENCIA
Tels.: 96 350 92 58 - Fax: 96 352 95 53
delegacionlevante@generalcable.es

NORDESTE

Andorra, Aragón, Baleares y Cataluña
Provenza, 277, 2º puerta 2 - 08037 BARCELONA
Tels.: 93 467 85 78 - Fax: 93 467 46 97
nordeste@generalcable.es

NORTE

Álava, Asturias, Cantabria y Vizcaya
Juan de Ajuriaguerra, 26 - 48009 BILBAO
Tels.: 94 424 51 76 - Fax: 94 423 06 67
delegacionnorte@generalcable.es

Guipúzcoa, La Rioja, Navarra, Soria
Tel. 629 34 85 22 - Fax 948 23 46 05
plopez@generalcable.es

Representación GALICIA
BESIGA COMERCIAL, S.L.
Av. Tierno Galván, 112
15178 MAIANCA - OLEIROS (La Coruña)
Tel.: 981 61 71 94 - Fax: 981 61 74 78
comercial@besiga.com

PORTO

R. Gonçalo Cristovão, 312 - 4º B e C
4000-266 PORTO
Tel.: +351 223 392 350 - Fax: +351 223 323 878

Representación CANARIAS

Ángel Guerra, 23 - 1º
35003 LAS PALMAS DE GRAN CANARIA
Tel.: 928 36 11 57 - Fax: 928 36 44 73
ermgonzalez@auna.com

ATENCIÓN AL CLIENTE

TEL: 93 227 97 00

FAX: 900 21 04 86

www.generalcable.es

España: Casanova, 150 - 08036 Barcelona

DEPARTAMENTOS EXPORTACIÓN

Casanova, 150 - 08036 Barcelona (SPAIN)
Tel.: +34 - 93 227 97 24 - Fax: +34 - 93 227 97 19
export@generalcable.es

Av. Marquês de Pombal, 36-38 Morelena
2715-055 PÊRO PINHEIRO (PORTUGAL)
Tel.: +351 219 678 500 - Fax: +351 219 271 942

FACTORÍAS**ABRERA**

Carrer del Metall, 4 (Polígon Can Sucarrats)
08630 ABRERA (Barcelona)
Tel.: 93 773 48 00 - Fax: 93 773 48 48

MANLLEU

Ctra. Rusiñol, 63
08560 MANLLEU (Barcelona)
Tel.: 93 852 02 00 - Fax: 93 852 02 22

MONTCADA I REIXAC

Ctra. de Ribas, Km. 13,250
08110 MONTCADA I REIXAC (Barcelona)
Tel.: 93 227 95 00 - Fax: 93 227 95 22

MORELENA

Av. Marquês de Pombal, 36-38 Morelena
2715-055 PÊRO PINHEIRO (PORTUGAL)
Tel.: +351 219 678 500 - Fax: +351 219 271 942

FRANCIA

SILEC CABLE - Rue de Varennes Prolongée
77876 MONTEREAU CEDEX (FRANCE)
Tel.: +33 (0) 1 60 57 30 00 - Fax: +33 (0) 1 60 57 30 15
contac@sileccable.com - www.sileccable.com

ANGOLA

Condell - Fábrica de Condutores Eléctricos de Angola, SARL
5ª Av Nº9, Zona Industrial do Cazenga, Caixa Postal nº 3043
LUANDA - ANGOLA
Tel.: +244 2 380076/7/8/9/17 - Fax: +244 2 33 78 12
condell@snet.co.ao

BRASIL

Rua Anchieta, 275 Prédio-Carapina
29165-825 Bairro Carapina-Serra
ESPIRITU SANTO (BRASIL)
Tél.: +552731388200 - Fax: +55273382588

INTERNACIONAL**BRASIL**

Rua Anchieta, 275 Prédio-Carapina
29165-825 Bairro Carapina-Serra
ESPIRITU SANTO (BRASIL)
Tél.: +552731388200 - Fax: +55273382588

NORUEGA

Randemfaret 17
1540 VESTBY (NORWAY)
Tel.: +47 64955900 - Fax: +47 64955910
firmapost@generalcable.no

REINO UNIDO

28 Railway Road
Leigh WN7 4 AU - LANCASHIRE (UNITED KINGDOM)
Tel.: +44 1942 684308 - Fax: +44 1942 605000

AGENCIAS**ARGENTINA**

Francisco Beiró 1490
Florida Este 1602
BUENOS AIRES (ARGENTINA)
Tel.: +54 11 4760 6088

FRANCIA

Z.I. de la Haie Passart - 9, rue Galilée - Cedex N° 30
77257 BRIE COMTE ROBERT (FRANCE)
Tel.: +01 60 62 51 40 - Fax: +01 64 05 41 30
generalcable@wanadoo.fr

ITALIA

Salvaneschi E.e.R.&C.S.A.
Via Pelizza da Volpedo, 20
20092 CINISELLO BALSAMO Milano (ITALY)
Tel.: +39 02 660 49494 - Fax: +39 02 660 49489

ISO 14001



ISO 9001

