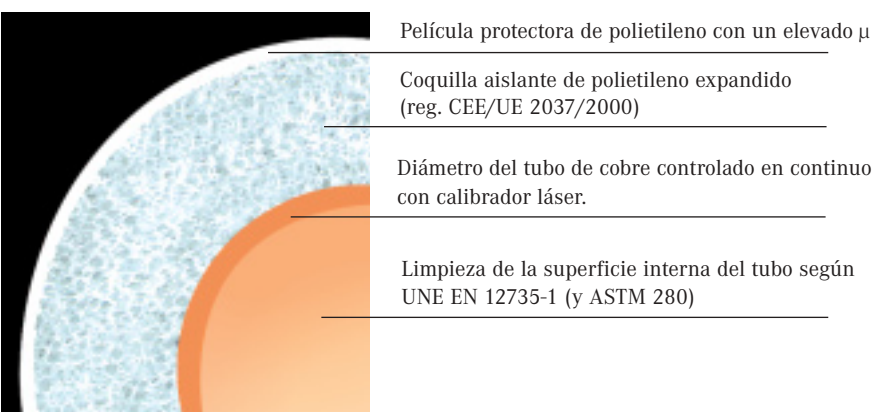


KME Ibérica, S.A.  
 Ctra. de Sabadell B-140, km 5  
 E - 08130 Sta. Perpètua de Mogoda  
 Barcelona (Spain)  
 Tel. + 34.935.747.090  
 Fax + 34.935.747.091  
 info-iberica@kme.com  
 www.thecopperlink.com

### WICU®Clim

#### CARACTERÍSTICAS DEL RECUBRIMIENTO

- Polietileno expandido a células cerradas.
- Coeficiente "μ" 14.000 (valor medio del factor de resistencia a la difusión del vapor).
- Conductividad térmica a 40 °C:  $\lambda \leq 0,040$  W/m °C.
- Densidad media del recubrimiento: 33 Kg/m³
- No inflamable Clase 1 (D.M. ITA 26/06/84).
- Exento de CFC y HCFC (Reg. CEE/UE 2037/2000).
- Exento de residuos amoniacales.



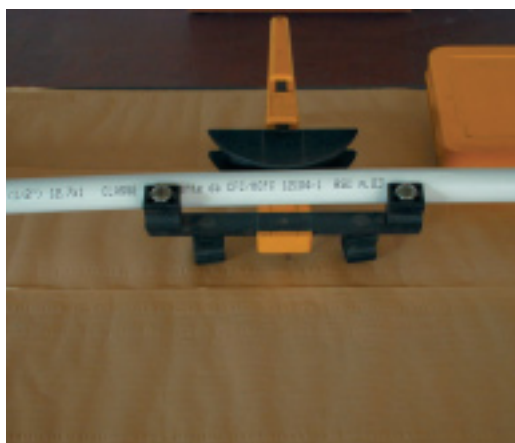
### WICU®ClimDuo

#### CARACTERÍSTICAS DEL RECUBRIMIENTO

- Polietileno expandido a células cerradas;
- Valor medio del factor de resistencia a la difusión del vapor de agua "μ" 9.000;
- Conductividad térmica a 40° C:  $\lambda \leq 0,040$  W / m° C
- Doble película de protección.
- Densidad media del recubrimiento: 33 Kg/m³
- Óptima resistencia a los agentes químicos externos
- No inflamable Clase 1 (D.M. 26/06/84)
- Exento de CFC y HCFC (reg. CEE / UE 2037 / 2000)
- Exento de residuos amoniacales
- Temperatura de trabajo: -30 a 100 °C

#### VENTAJAS DEL PRODUCTO Y SU MANIPULACION

- Revestimiento flexible y maleable
- Protección contra la formación de condensación
- Montaje más fácil y rápido con un importante ahorro de tiempo y material
- Mayor garantía en el resultado final de la instalación
- Solución práctica y rentable simplificando el almacenaje



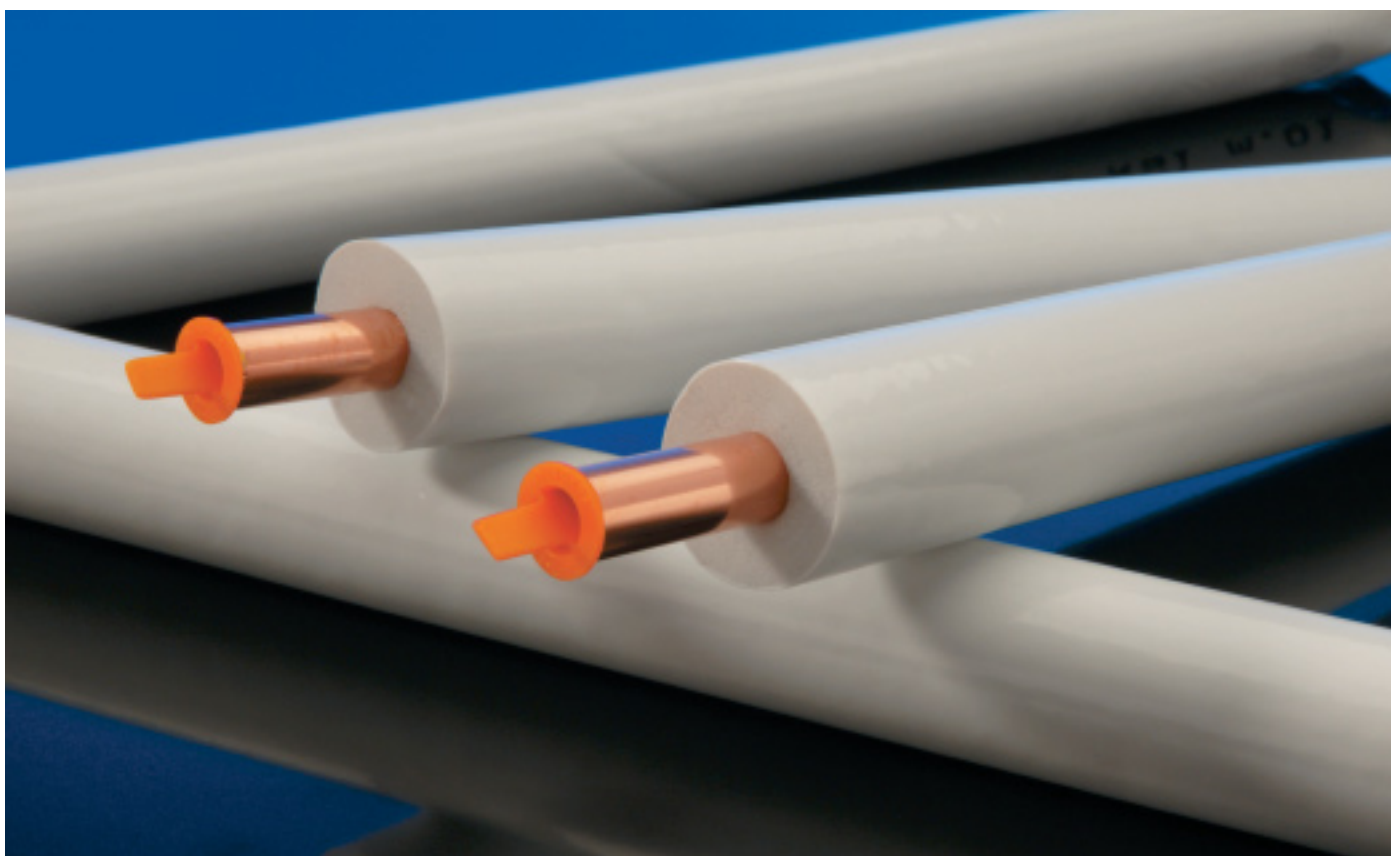
## WICU®Clim - WICU®ClimDuo LOS ESPECIALISTAS DEL CLIMA





WICU®Clim - TABLA DE DIMENSIONES DE PRODUCCION STANDARD							
Dimensión	Esp. aislante (mm)	Longitud (m)	Presión de rotura (Mpa)	Presión de ejercicio ASTM (Mpa)	Contenido de agua (l/m)	Cantidad por palet	
						Rollos 50 m (m/nºrollos)	Rollos 25 m (m/nºrollos)
1/4" - (6,35 x 0,8)	6	50/25	52,66	13,15	0,018	1000 / 20	700 / 28
1/4" - (6,35 x 1)	6	50/25	64,32	16,10	0,015	1000 / 20	700 / 28
3/8" - (9,52 x 0,8)	8	50/25	35,12	8,77	0,049	550 / 11	500 / 20
3/8" - (9,52 x 1)	8	50/25	42,90	10,75	0,045	550 / 11	500 / 20
1/2" - (12,70 x 0,8)	10	50/25	26,33	6,57	0,097	450 / 9	375 / 15
1/2" - (12,70 x 1)	10	50/25	32,16	8,04	0,089	450 / 9	375 / 15
5/8" - (15,87 x 1)	10	25	26,30	6,55	0,151	-	300 / 12
3/4" - (19,05 x 1)	10	25	21,94	5,48	0,228	-	300 / 12
7/8" - (22,22 x 1)	10	25	18,81	4,69	0,321	-	300 / 12
1" - (25,40 x 1)	10	3	16,08	4,02	0,430	18	

■ Tubo recocido en barras de 3 m



## WICU®Clim y WICU®ClimDuo LOS ESPECIALISTAS DEL CLIMA



WICU®Clim representa la solución ideal para la realización de instalaciones de climatización. La particular limpieza de la superficie interna del tubo lo adapta para el transporte de gases refrigerantes. La coquilla aislante ha sido estudiada para impedir la formación de condensación y el proceso de recubrimiento se realiza directamente en la fase de producción.

El tubo de cobre se fabrica conforme a las características técnicas para la climatización y transportes de fluidos refrigerantes (R410A, R407C, ...) según la normativa europea UNE EN 12735-1. Está pre-aislado con polietileno expandido a células cerradas, distribuidas uniformemente según la normativa UNI 10376. La coquilla aislante se produce sin la utilización de CFC ni HCFC (gases nocivos para la salud), en pleno respeto al reglamento europeo, CEE/UE 2037/2000.

El espesor del aislamiento está además dimensionado a modo de satisfacer las múltiples exigencias de este campo de aplicación. Así pues, y también

WICU®ClimDuo - TABLA DE DIMENSIONES DE PRODUCCION STANDARD				
Dimensión	Esp. aislante (mm)	Longitud (m)	Cantidad por palet (m)	Rollos por palet (unid.)
1/4 + 3/8 (6,35x0,8 + 9,52x0,8)	7 + 7	25	500	20
1/4 + 1/2 (6,35x0,8 + 12,7x0,8)	7 + 9	25	450	18
1/4 + 5/8 (6,35x0,8 + 15,87x1)	7 + 9	25	400	16
3/8 + 1/2 (9,52x0,8 + 12,7x0,8)	7 + 9	25	400	16
3/8 + 5/8 (9,52x0,8 + 15,87x1)	7 + 9	25	400	16
3/8 + 3/4 (9,52x0,8 + 19,05x1)	7 + 9	25	400	16
1/2 + 3/4 (12,7x0,8 + 19,05x1)	9 + 9	25	350	14

en consideración a la particularidad del mismo, se ha destinado una especial atención a la película protectora externa de polietileno, con objeto de impedir la formación de condensación en la pared externa del producto. La superficie interna del tubo de cobre se presenta brillante, limpia y exenta de residuos, características fundamentales de un tubo destinado al mercado para la utilización industrial. Esta peculiaridad permite obtener un sistema totalmente integrado con los elementos terminales de la instalación.

La particular limpieza del WICU®Clim/WICU®ClimDuo, está salvaguardada mediante el sellado con tapones en los extremos de cada rollo, directamente en la fase de producción, garantizando el máximo nivel cualitativo tanto en la coquilla como en el tubo interior.

Las nuevas tecnologías en el campo de la climatización exigen la utilización de materiales de la máxima calidad, en lo que el Grupo KME se encuentra decididamente en la vanguardia.