

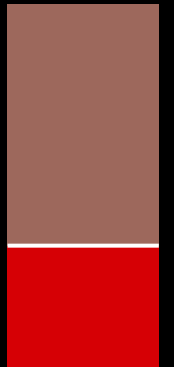
**TECU®**

Cobre para el revestimiento  
de tejados y fachadas

*Programa de productos*

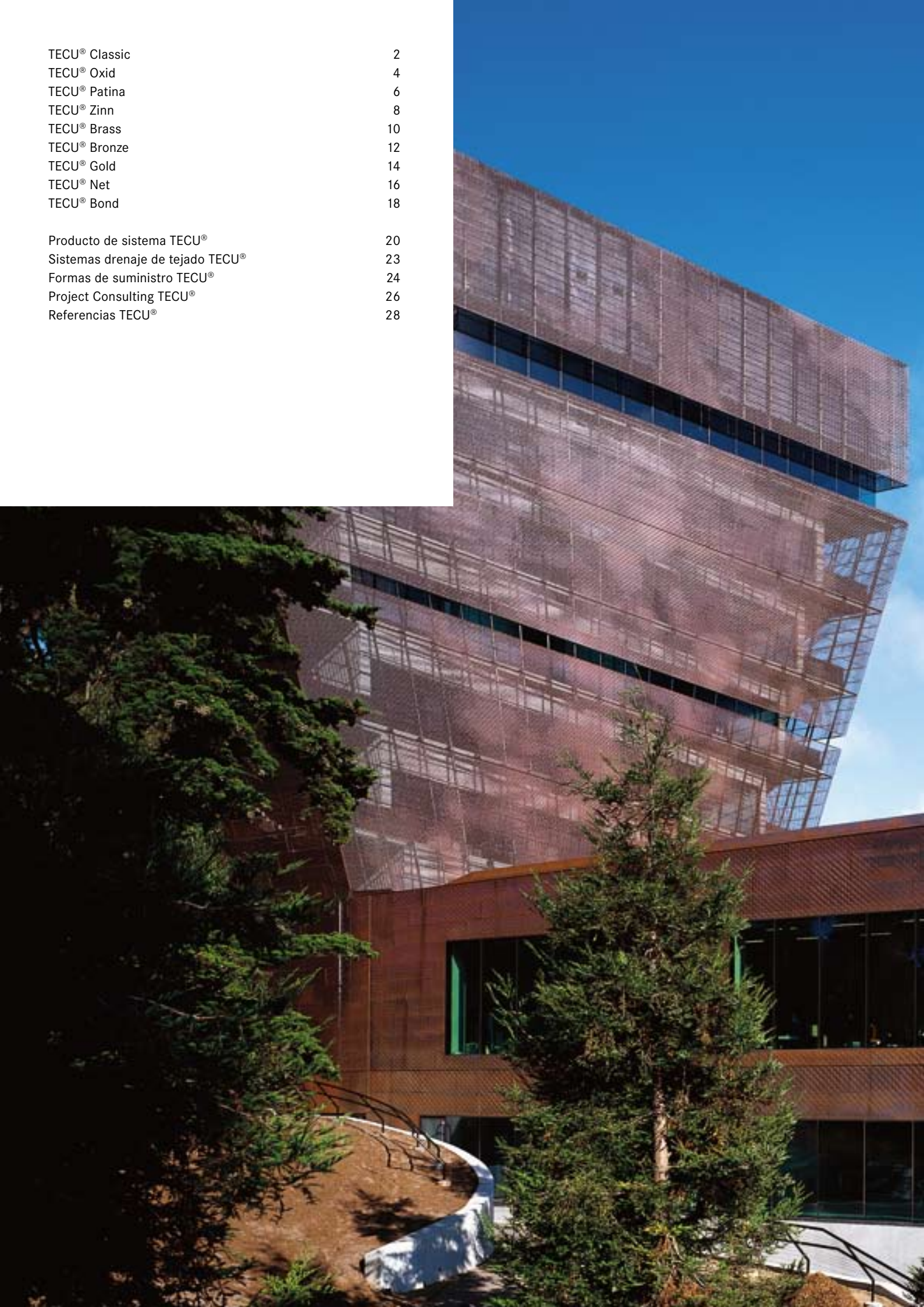


KME LOCSA S.A.  
TECU® Programa de productos  
[E]



Member of the  
KME Group

TECU® Classic	2
TECU® Oxid	4
TECU® Patina	6
TECU® Zinn	8
TECU® Brass	10
TECU® Bronze	12
TECU® Gold	14
TECU® Net	16
TECU® Bond	18
Producto de sistema TECU®	20
Sistemas drenaje de tejado TECU®	23
Formas de suministro TECU®	24
Project Consulting TECU®	26
Referencias TECU®	28



*Diseñar las envolturas de edificios con cobre - una decisión que ofrece abundante margen para la creatividad. Los duraderos productos TECU® de KME ofrecen posibilidades singulares para ello: superficies naturales y fascinantes de cobre y aleaciones de cobre permiten trabajar con extensas variedades de diseño. Los elementos prefabricados de sistema ofrecen las soluciones más diversas, desde la forma libre hasta la realización rápida y económica de superficies grandes. Y para que todo armonice perfectamente, disponemos de un sistema completo de componentes para el drenaje de tejados.*

*Los productos TECU® adquieren vida y una belleza cada vez mayor en el edificio.*





*Para valores duraderos,  
permanentes y a la vez sujetos a cambios*

Al principio se halla un laminado de cobre rojo brillante para el uso arquitectónico. Luego sigue un espectáculo divertido de efectos de la intemperie, luz y un idioma animado y natural de materiales: TECU® Classic no conserva durante mucho tiempo, después de su aplicación en el edificio, su brillo rojizo, típico del cobre. Los cambios se van produciendo de forma paulatina, son previsibles y una y otra vez individuales – al igual que los efectos de la intemperie al aire libre, responsables exclusivamente del desarrollo ulterior. Primero la superficie se vuelve mate, luego se va formando una capa natural de óxido, integrada por el propio material como protección contra las influencias de la intemperie. A ello va unida una transición impresionante y colorida a diferentes matices de marrón que acusan tonalidades variadas a medida en que se van alternando la luz y las épocas del año.

Al fin y al cabo se va formando en las superficies inclinadas la típica pátina de color verde intenso que confiere a la envoltura del edificio su nota característica así como una protección duradera, durante decenios.



*Como mateado por la naturaleza,  
con matices fascinantes de tonalidades  
cálidas de marrón*

Cobre de la probada calidad TECU® Classic y, no obstante, con un aspecto muy diferente: Con TECU® Oxid, se evita la fase brillante inicial de cobre recién instalado y el cambio paulatino a los matices de marrón. El desarrollo natural en el propio edificio comienza inmediatamente con la capa marrón de óxido. Y luego continúa el proceso al igual que en el cobre convencional: la naturaleza altera la superficie debido a la influencia de sol, lluvia, nieve y viento – confiriéndole una vida propia emocionante, bien conocida del cobre y una y otra vez sumamente individual.

Las planchas y los flejes de cobre de calidad TECU® Oxid son preoxidados en ambos lados mediante un procedimiento industrial patentado que cuida el material. Éste permite crear la capa de óxido no de forma sintética sino completamente natural por el propio cobre.





*Cobre verde – de uso creativo inmediato,  
de forma completamente natural,  
sin restricción alguna*

A menudo, el camino más corto permite alcanzar directamente el objetivo. Si el concepto de diseño exige la fuerza y la capacidad de expresión de la típica pátina verde del cobre, ésta debe aprovecharse inmediatamente, sin tener que esperar a las influencias paulatinas de los efectos naturales de la intemperie. La solución se llama TECU® Patina – cobre prepatinado para el uso instantáneo que satisface las máximas exigencias estéticas en el edificio.

Las planchas de cobre de calidad TECU® Patina son prepatinadas de color verde en una cara mediante un procedimiento industrial especialmente desarrollado. La capa de óxido generada desde el propio cobre corresponde a la pátina natural de cobre formada durante largo tiempo por los efectos atmosféricos.

Tal como suele ser típico en las superficies naturales, también TECU® Patina demuestra una y otra vez ser muy variado. Las tonalidades y matices de color sumamente diferentes se van armonizando con el tiempo. Efectivamente, el desarrollo individual de TECU® Patina es sumamente emocionante – al igual que la arquitectura moderna.

**Nuevo:**

**TECU® Patina ahora con protección de superficie TSP**

*El revestimiento transparente temporal y a la vez muy resistente confiere una protección duradera. La aplicación se realiza bajo condiciones prácticamente exentas de polvo. Las huellas de transformación en la superficie del material son casi invisibles, conservándose la capa de pátina también después de una deformación mediante plegado y canteado. Después de instalar el cobre prosigue el desarrollo completamente natural y típico de la superficie del cobre.*



*Gris colorido:  
elegancia en un núcleo duradero*

La discreción elegante de la noble superficie noble de color gris mate ofrece una armonía excelente respecto a muchos otros materiales de construcción. La asociación de dos metales extraordinarios combina la longevidad casi proverbial del material portador con una superficie metálica, que no es típica del cobre, pero de un matiz a menudo acertado.

Para la fabricación de TECU® Zinn se estañan en ambos lados flejes de cobre de superficie tratada especialmente. La superficie formada de esta manera adquiere bajo los efectos libres de la intemperie un matiz gris característico.



Las aleaciones de cobre son las nuevas atracciones entre los materiales de fachadas – son características, extremadamente duraderas y también muy animadas. El latón, una de las aleaciones de cobre más conocidas, nace en la nueva calidad TECU® Brass de una aleación especial de cobre y zinc.

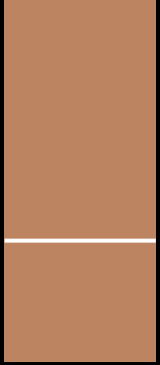
También las aleaciones de cobre de la calidad TECU® desarrollan bajo el efecto de la intemperie sus características típicas. El matiz rojo-dorado original de TECU® Brass va cambiando, después de un mateado inicial, a un color verde marrón que pasa luego paulatinamente a marrón grisáceo y luego a antracita marrón oscuro. En las superficies inclinadas se va formando finalmente una pátina – similar a la de cobre puro, pero con unas características muy específicas.

*Latón de nueva calidad –  
moderno y expresivo*



Bronce – una aleación de cobre y estaño y a la vez sinónimo de obras metálicas en el arte. Ahora, también los arquitectos deben aprovechar de forma óptima el material empleado por los artistas, para llegar a una individualidad aún mayor en el diseño de fachadas.

El matiz cálido, rojo-marrón de TECU® Bronze muestra bajo la exposición a la intemperie un desarrollo cromático muy típico. Después de la oxidación rojo-marrón de la superficie a una coloración marrón grisácea en el fondo del material, tiene lugar paulatinamente la coloración intensa del material a antracita de marrón. La formación siguiente de la pátina tiene lugar de forma mucho más lenta que en el cobre convencional.



*Ofreciendo nuevas perspectivas  
a la arquitectura*



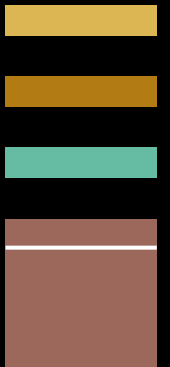


El oro no siempre debe brillar: TECU® Gold, una nueva aleación de cobre y aluminio para el revestimiento de fachadas, asume poco después de su aplicación en el edificio una impresionante coloración dorada y cálida que recuerda, incluso sin brillo alguno, el valioso metal noble.

Las fachadas revestidas con TECU® Gold ofrecen de este modo un carácter típico, agradable y singular. Para que ello no cambie, esta superficie apenas presenta alteraciones futuras: efectivamente, los procesos de oxidación provocan cambios cromáticos sólo muy discretos en las superficies de la fachada.

*Cobre y aluminio -  
una unión muy acertada*

*Una cortina de cobre semi-transparente  
para dejar entrever lo esencial*



TECU® Net garantiza en todo momento una iluminación acabada del edificio. Efectivamente, los elementos perforados de metal estirado o de chapa perforada con las superficies características TECU® Classic o TECU® Patina confieren a la fachada el encanto individual de una envoltura animada de cobre y a la vez la facilidad de una cortina transparente.

El material ofrece posibilidades innovadoras de diseño para muchas aplicaciones: como elemento sin soporte en la construcción de fachadas, como revestimiento de aparcamientos, casetón de ventilación, elemento de protección solar o revestimiento de parapeto. En la zona del techo se presta de manera ideal para la ejecución de cumbreras de ventilación. Incluso en las aplicaciones sencillas, como por ejemplo una rejilla de ventilación o un recubrimiento de canalones, TECU® Net complementa de forma ideal la técnica de sistema TECU®.





*La combinación con cobre:  
creación rápida y acabada de  
grandes superficies*



Revestir las fachadas y las superficies de interiores de forma rápida y económica con cobre de la calidad TECU® – sin que ello perjudique el aspecto. Jamás tal propósito fue tan fácil de cumplir que con TECU® Bond. El nuevo material compuesto ofrece todas las características estéticas de las superficies TECU®, siendo mucho más fácil y rápido de transformar y montar en superficies grandes y planas.

TECU® Bond es plano y resistente a la torsión, ofrece un peso óptimo, una baja expansión térmica y una elevada resistencia a la carga del viento, a golpes, choques y presión. El diseño del material es de una sencillez genial y sumamente eficaz: en un núcleo sintético de polietileno se aplican en ambas caras mediante laminación bajo elevada presión placas de cobre de 0,3 mm de espesor de calidad TECU®. De esta manera se forma un material compuesto muy resistente.

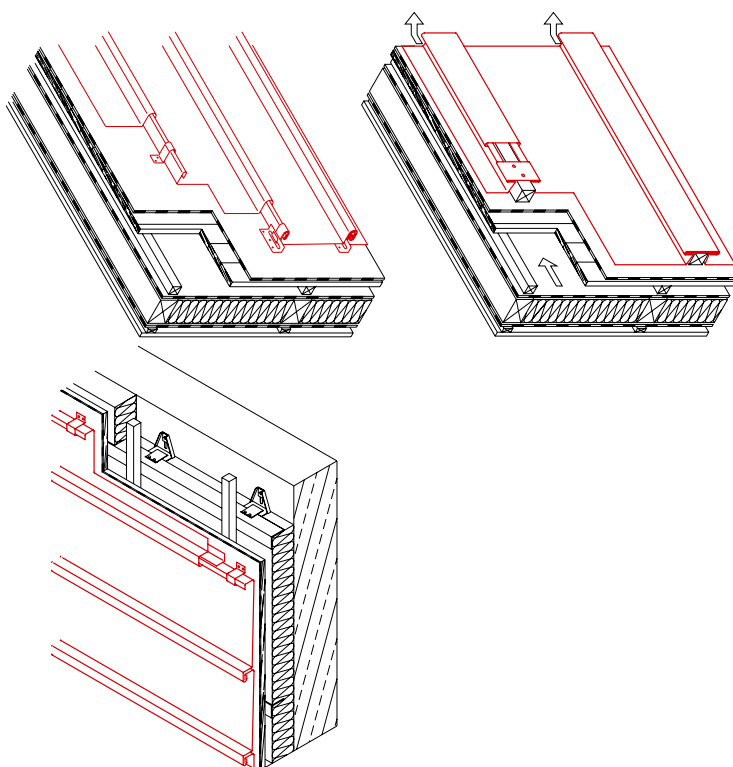
TECU® Bond se prepara y confecciona en el taller, montándose las planchas en muy poco tiempo en el lugar de las obras. Y para evitar todo daño en el montaje rápido, el material compuesto está dotado en su lado invisible con una lámina protectora que se quita sólo después de la colocación. Así es como TECU® Bond permite llegar, con gastos reducidos, a soluciones elegantes, por ejemplo fachadas suspendidas con ventilación trasera, revestimientos de ático, parapeto y de vista de abajo, tejados o construcciones en interiores.

# Productos de sistema TECU®

## Planchas y flejes TECU® para el recubrimiento de pliegues y listones

Ideal tanto para la forma libre individual como también para la construcción clásica del diseño de tejados y fachadas: el revestimiento en recubrimientos de bordes levantados angulares y de listones. Los productos TECU® para este tipo de recubrimiento se ofrecen en forma de planchas o flejes.

La aplicación moderna de material laminado de cobre en la técnica de fontanería, las exigencias cada vez mayores con respecto a la calidad de la ejecución así como el desarrollo de modernos métodos de transformación suponen retos cada vez más rigurosos para el material de partida cobre. Las planchas y los flejes TECU® para la fontanería se fabrican conforme a las exigencias de la norma DIN EN 1172 y adicionalmente según las rigurosas directivas de calidad propias de KME. Así es como se ha logrado quedar muy por debajo de las tolerancias de las normas con respecto a dimensiones y acabados, facilitándose enormemente los procedimientos de transformación ulterior en forma mecánica o manual.

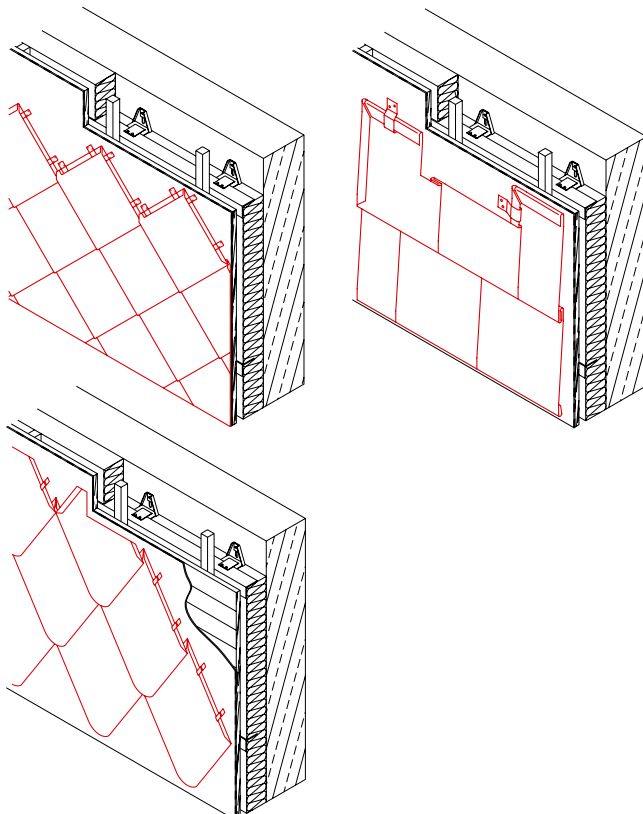


**Tejas de sistema TECU®**  
**Elementos rombales de sistema TECU®**

Las tejas y los elementos rombales de sistema de calidad TECU® ofrecen, aparte de un aspecto estético especial, también ventajas económicas decisivas en el diseño de fachadas: la colocación de los elementos de revestimiento se realiza sencillamente mediante suspensión encajada.

Las tejas y los elementos rombales están dotados en sus cantos con un rebordeo de 180°. Cada cara del borde está provista de un canteo previo o un recanteo. Los elementos individuales se suministran como cubridores a la izquierda o a la derecha.

Todos los canteos y las entallados son efectuados por máquinas en la fábrica. En las partes de conexión se pueden utilizar las técnicas habituales de transformación como recanteado, plegado y doblado. Así es posible realizar los cantos de edificios y las conexiones de otras partes de la construcción, tales como ventanas y puertas, de forma protegida contra la intemperie.



## Paneles TECU®

Los paneles TECU® son – según la construcción – elementos de fachada con un fondo en ambos lados, en largos individuales de hasta 4.000 mm y anchuras de hasta 500 mm. El montaje en la obra se hace según el principio de unión machihembrada o en solapa.

Los paneles pueden colocarse en diferentes direcciones – vertical, horizontal o diagonal. Según el principio de la construcción se distinguen tres formas básicas:

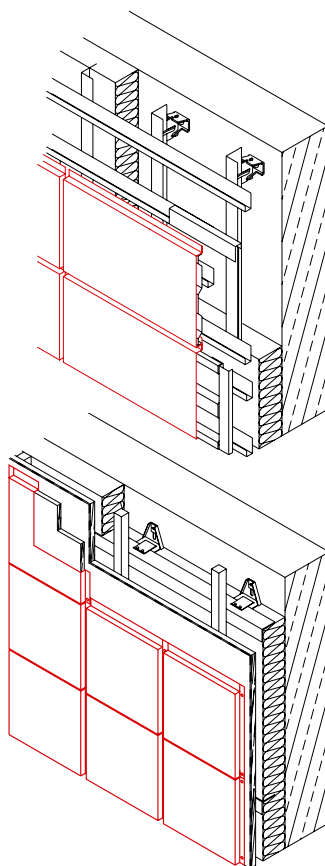
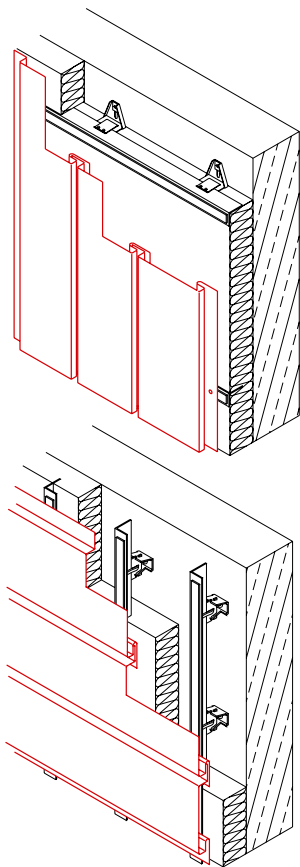
- Paneles de fachada (encastrados) de ranuras como revestimiento de fachada vertical y enrasado
- Paneles de fachada (encastrados) de ranuras como revestimiento de fachada horizontal y enrasado
- Paneles especiales con fijación visible o cubierta de diferentes direcciones de colocación, enrasados o a solapa.

## Casetones TECU®

Los casetones TECU® son elementos de fachada plegados en todo su alrededor con proporciones de 1:1 a 1:4 aproximadamente. Su fabricación se hace exclusivamente de forma pre-perfilada individualmente y/o según las prescripciones del proyecto.

Gracias a su construcción, la fachada de casetones permite una gran flexibilidad con respecto al formato, al diseño de las juntas y al principio de fijación. El recanteado de todos los lados permite una posición completamente plana aun cuando se trata de grandes formatos de chapa en el plano de la fachada.

Los casetones se fijan generalmente con remaches, tornillos, técnica de fijación invisible o con pernos enganchados directamente en la subestructura.





## Sistemas drenaje de tejado TECU®

Los sistemas de tejado y fachada TECU® pueden ser completados por los componentes de drenaje de tejado de la casa Fricke GmbH & Co. KG, Greven, Alemania.



La oferta comprende:

- Canalones montados con distancia semirredondos (largos 3 a 6 metros)
- Canalones montados con distancia en forma de caja (largos 2 ó 3 metros)
- Soportes para canalones
- Bajantes
- Abrazaderas para bajantes
- Bajantes reforzadas
- Accesorios



# Formas de suministro TECU®

## Planchas TECU®

## Flejes TECU®

### TECU® Classic

Formatos/Espesores	0,5	0,6	0,7	1,0	1,2	1,5	2,0
1000 x 2000		•	•	•		•	•
1000 x 3000		•	•	•		•	•
1250 x 2500		•	•	•		•	•

### TECU® Patina

Formatos/Espesores	0,5	0,6	0,7	1,0	1,2	1,5	2,0
600 x 2000			•				
600 x 3000			•				
670 x 2000		•	•				
670 x 3000		•	•				
800 x 3000			+				
1000 x 2000		•	•	+	+	+	
1000 x 3000		•	•	•	+	+	

Patinado manual de planchas más largas bajo demanda

### TECU® Brass

Formatos/Espesores	0,5	0,6	0,7	1,0	1,2	1,5	2,0
670 x 2000			•				
670 x 3000			•				
1000 x 2000			•	•			
1000 x 3000			•	•			+

Pavonado en FRICKE GmbH & Co. KG bajo demanda

### TECU® Bronze

Formatos/Espesores	0,5	0,6	0,7	1,0	1,2	1,5	2,0
670 x 2000			•	•		+	
670 x 3000			•	•		+	
1000 x 2000			•	•		+	
1000 x 3000			•	•		+	
1250 x 2500			+	+		+	

Pavonado en FRICKE GmbH & Co. KG bajo demanda

### TECU® Gold

Formatos/Espesores	0,5	0,6	0,7	1,0	1,2	1,5	2,0
670 x 2000	+		•	•			
670 x 3000	+		•	•			
1000 x 2000			+	+			
1000 x 3000			+	+			

### TECU® Classic

Espesores/Anchos	0,5	0,6	0,7	1,0	1,5
200		•	•		
250		•	•		
333		•	•		
400		•	•		
500		•	•		
600		•	•		
670		•	•		
800		•	•		
1000		•	•		
1220		•	•		
1250		•	•		

### TECU® Oxid

Espesores/Anchos	0,5	0,6	0,7	1,0	1,5
500		•	•		
600		•	•		
670		•	•		

### TECU® Zinn

Espesores/Anchos	0,5	0,6	0,7	1,0	1,5
500		+	+		
600		•	•		
670		•	•		

### TECU® Brass

Espesores/Anchos	0,5	0,6	0,7	1,0	1,5
670			+	+	
1000			+	+	

### TECU® Bronze

Espesores/Anchos	0,5	0,6	0,7	1,0	1,5
670			+	+	+
1000			+	+	+
1250			+	+	+

### TECU® Gold

Espesores/Anchos	0,5	0,6	0,7	1,0	1,5
1000	+		+	+	

- suministrable
- + bajo demanda

Todas las demás dimensiones, soluciones especiales y formas de suministro bajo demanda.  
 Más información: Project Consulting TECU®, tlf. 0541 321-2000  
 Todas las medidas en mm.

TECU® Net  
TECU® Bond

TECU® Productos de sistema

**TECU® Net (ejecución: rejillas estiradas)**

Espeores	0,7	1,0
Formato 1000 x 2000	•	•
Formato 1000 x 3000	•	•
TECU® Net Classic	•	•
Otros formatos bajo demanda		

**TECU® Net (ejecución: metal estirado)**

Espeor	1,2
Formato	bajo demanda
TECU® Net Classic	+
TECU® Net Patina	+

**TECU® Net (ejecución: chapa perforada)**

Espeor	1,0
Formato 1000 x 2000	
TECU® Net Classic	+
TECU® Net Patina	•
TECU® Net Brass	+

Espeor	1,0
Formato máx. 670 x 2000	
TECU® Net Bronze	+
TECU® Net Gold	+
Otros formatos bajo demanda	

**TECU® Bond**

Espeor nominal	4,0
Cobre en cada cara	0,3 (alternativamente 0,5)
Formato	1000 x 3000
TECU® Bond Classic	•
TECU® Bond Patina	+
TECU® Bond Brass	+
TECU® Bond Gold	+

**Tejas de sistema TECU®**

Formatos	600 x 430	600 x 600
	rectangular	cuadrado

TECU® Classic	•	•
TECU® Oxid	•	•
TECU® Patina	•	•
TECU® Zinn	•	•
TECU® Brass	+	+
TECU® Bronze	+	+
TECU® Gold	+	+

Fabricación y distribución:  
FRICKE GmbH & Co. KG

**Rombos de sistema TECU®**

Formatos	518 x 830	518 x 758
	puntiagudo	redondo

TECU® Classic	•	•
TECU® Oxid	•	•
TECU® Patina	•	•
TECU® Zinn	•	•
TECU® Brass	+	
TECU® Bronze	+	+
TECU® Gold	+	+

Fabricación y distribución:  
FRICKE GmbH & Co. KG

**Planchas de fachadas TECU®**

Formato	200 x 200
---------	-----------

TECU® Classic	•
TECU® Gold	+

Fabricación y distribución:  
FRICKE GmbH & Co. KG

**Paneles TECU®**

Largo hasta 4000, ancho hasta 400

TECU® Classic	•
TECU® Oxid	•
TECU® Patina <sup>1</sup>	•
TECU® Zinn	•
TECU® Brass	•
TECU® Bronze	•
TECU® Gold	•

<sup>1</sup> largo máx. 3000

Fabricación y distribución:  
FRICKE GmbH & Co. KG

**Casetones TECU®**

Fabricación individual

TECU® Classic	•
TECU® Oxid	•
TECU® Patina	•
TECU® Zinn	•
TECU® Brass	•
TECU® Bronze	•
TECU® Gold	•

Fabricación y distribución:  
FRICKE GmbH & Co. KG

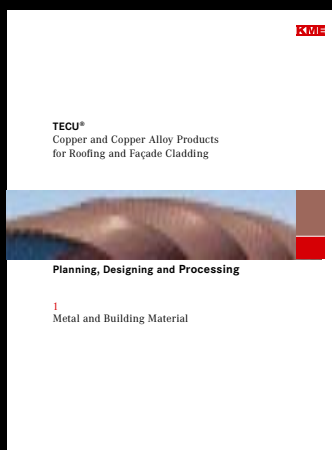
**Planchas perfiladas TECU®**

Perfil ondulado, perfil trapezoidal

Largos y anchos a consultarnos

TECU® Classic	+
TECU® Oxid	+
TECU® Patina	+
TECU® Zinn	+
TECU® Brass	+
TECU® Bronze	+
TECU® Gold	+

Fabricación y distribución:  
FRICKE GmbH & Co. KG



## Servicio

Los productos TECU® de KME satisfacen las exigencias prácticas. Sus características de calidad comprobada y reconocida resultan del intercambio permanente e intenso de informaciones con los usuarios expertos.

TECU® es sinónimo de combinación de alta calidad y amplio servicio. Siendo el primer afinador y transformador mundial de cobre y aleaciones de cobre, KME ayuda con su servicio de asesoramiento técnico de aplicaciones a proyectistas, arquitectos, propietarios y transformadores aún más allá de las fronteras de Europa.

Project Consulting TECU® informa sobre soluciones para la aplicación acabada y técnicamente exigente de productos TECU® asesorando con respecto a las exigencias técnicas y de construcción para una aplicación acertada. La publicación de referencia *TECU® Proyectar, Diseñar, Transformar* – es una vasta fuente de información detallada ahora disponible en 5 idiomas.



### Seminarios y cursos de formación

Los conocimientos prácticos sobre el uso profesional de los productos TECU® de alta calidad son tan valiosos para el trabajo diario en la oficina de arquitectos como en las informaciones fiables sobre cuestiones jurídicas y de organización o nuevas tecnologías. Acerca de estos temas, la empresa KME invita a todas las personas interesadas en participar en seminarios especiales para arquitectos, organizados periódicamente en el **KMEForum** en Osnabrück.



Las ventajas estéticas y económicas de los productos TECU® resaltan de forma duradera y convincente si la transformación se realiza de forma calificada con arreglo a las normas técnicas. El Centro de Formación TECU® de KM Europa Metal AG en Osnabrück permite adquirir en seminarios técnicos escalonados no sólo conocimientos especiales sino también, mediante el trabajo práctico en modelos, métodos de transformación adecuados de diferentes grados de dificultad. Los cursos de formación se organizan en el nuevo **KMEForum** en Osnabrück en salas de seminario adecuadas para la práctica y equipadas según las necesidades modernas. Además, se ofrecen en toda Europa seminarios exteriores en cooperación con asociaciones y corporaciones.



Las prestaciones de servicio, los seminarios y los cursos de formación son partes integrantes de la calidad TECU® de KME.

# TECU®

## Copper designs.

### Referencia

**En Inverness, Escocia, se construyó un centro de atención para enfermos de cáncer, que se concentra, con su singular concepción moderna, en las necesidades de los pacientes. Su diseño individual se aprecia ya en la piel exterior del edificio: la fachada y el techo están recubiertos de cobre de la marca TECU® con diferentes superficies.**

La idea de estos centros de atención que se construyen en toda Gran Bretaña se debe a Maggie Keswick Jencks, que les dio el nombre y los construye junto con su cónyuge, el conocido arquitecto paisajista Charles Jencks. En Inverness, los arquitectos Page & Park desarrollaron junto con Charles Jencks una armoniosa combinación de diseño paisajista y edificios. El revestimiento del centro fue concebido como equivalente de los elementos más característicos de los jardines de alrededor: dos colinas de tierras recubiertas de hierba, con caminos que suben en forma de espiral. Ese movimiento se refleja en la fachada con paneles de cobre prepatinados verdes de TECU® Patina, que envuelven la construcción de pared inclinada en 10° hacia el exterior en forma de cinta en espiral. Como solución ideal para el perfil curvado del techo, con bandas TECU® marrón mate preoxidadas, de gran plasticidad, se fabricó un sistema de ensamblado vertical y ventilado que garantiza protección y estabilidad durante decenios.

Según los arquitectos, las formas del edificio simbolizan el proceso de la división celular, representado por las formas curvadas e imbricadas de la piel del edificio y el vallado del jardín revestido asimismo con TECU® Patina. De esta manera, el cobre se convierte simbólicamente en material de una “pared celular”, cuya sensibilidad es a la vez su punto fuerte: reaccionando a las influencias del entorno (intemperie), la superficie exterior desarrolla una capa de oxidación que protege tanto el interior como también la capa exterior durante decenios, llegando a ser prácticamente invulnerable. La superficie se sigue desarrollando, lo que puede apreciarse en un cambio de colores, desde diversos matices de marrón hasta el conocido verde pátina, proceso anticipado en las superficies de TECU® Oxid y TECU® Patina no sólo simbólicamente, sino también de forma natural y duradera.

#### **Maggie's Highlands Cancer Caring Centre en el Raigmore Hospital, Inverness, GB**

Page & Park Architects, Glasgow

*W B Watson Ltd., Stewarton*

TECU® Patina, TECU® Oxid





TECU® Classic

TECU® Classic



**De Young Memorial Museum, San Francisco, USA**  
Herzog & de Meuron Architekten, Basilea, CH  
*A. Zahner Co. Architectural Metals, Kansas City*  
TECU® Classic



**Torre de control del puerto, Lisboa, P**  
Gonçalo Byrne, G.B. Arquitectos, Lisboa  
*Zn-Revestimentos de Zinco Lda., Maia*  
TECU® Classic



**Centro de Servicios en Theresienwiese, Munich, D**  
Volker Staab Architekten, Berlín  
*Regensburger Metallbau, Regensburg*  
TECU® Classic



**THE CORE, Centro de Información para el Eden Project, Cornwall, GB**  
Nicholas Grimshaw & Partners, Londres  
*Richardson Roofing Co. Ltd., Staines*  
TECU® Classic



**Poppodium Mezz, Breda, NL**  
(EEA) Erick van Egeraat associated architects, Rotterdam  
*SV Metaaldak Specialist BV, Beek en Donk / Brouwers Zink BV, Maasmechelen*  
TECU® Classic



**ESA - École Supérieure d'Art, Clermont-Ferrand, F**  
Architecture Studio, Paris  
*Raimond SA, Saint-Julien de Condelles*  
TECU® Classic



**Casa de oficinas y comercio, Koblach, A**  
AIX Architects, Feldkirch  
*Peter GesMBH + CoKG, Koblach*  
TECU® Classic



**Casa particular, Madrid**  
Bernalte y León Asociados, Ciudad Real  
*METAZINCO®, Madrid/Olloniego (Asturias)*  
TECU® Classic



**Cuartel de oficiales de la Marina Real de los Países Bajos, Den Helder, NL**  
Van Herk & de Kleijn Architecten BV, Amsterdam  
*Ridder BV, Hoorn*  
TECU® Classic



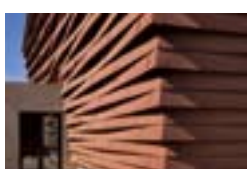
**Kulturhus De Bijenkorf, Borne, NL**  
MAS architectuur BV, Hengelo  
*Dakcentrum+, Beilen*  
TECU® Classic



**Casa Travella, Castel San Pietro, CH**  
Aldo Celoria, Balerna  
*Antonio Corti SA, Caslano*  
TECU® Classic



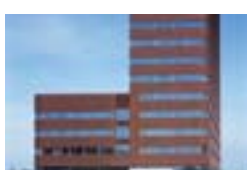
**Cultural Center, Chateau-Rouge, Annemasse, F**  
Cabinet R. Plottier, Lyon  
*Ets. Fourquet, Perouges*  
TECU® Classic



**Fitness Center, Sesto Fiorentino, I**  
Studio architetto Fabio Capanni, Florencia  
*Idroflorence S.r.l., Badia a Settimo Scandicci (FL)*  
TECU® Classic



**Harbour Terminal, Barcelona, E**  
Grupo JG, Barcelona / BEA International, Miami (Florida), USA  
*METAZINCO®, Madrid/Olloniego (Asturias)*  
TECU® Classic



**PSG Copper Tower Nordre, Copenhagen, DK**  
Arkitema K/S, Copenhagen  
*NCC Construction A/S, Hellerup*  
TECU® Classic

**Objeto**  
Arquitectos  
*Transformación del cobre*  
Revestimiento



TECU® Patina

TECU® Patina



**Galway-Mayo Institute of Technology, Galway, IRL**  
Murray O'Laoire Architects, Cork  
*Let it Rain Roofing Ltd., Galway*  
TECU® Patina



**Villa ArenA (restaurante), Amsterdam, NL**  
Virgile & Stone Associates Ltd., Londres  
en cooperación con Benthem Crouwel Architecten  
*Leebo bouwsystemen BV, Drunen*  
TECU® Patina



**Maggie's Highlands Cancer Caring Centre en el Raigmore Hospital, Inverness, GB**  
Page & Park Architects, Glasgow  
*W B Watson Ltd., Stewarton*  
TECU® Patina, TECU® Oxid



**Biblioteca Peckham, Londres, GB**  
Alsop & Störmer, Londres  
*Cleveco, Enfield*  
TECU® Patina



**Iglesia del Padre Pio, San Giovanni Rotondo, I**  
Renzo Piano Building Workshop, Génova  
*WAL S.R.L., Bregnano (CO)*  
TECU® Patina



**Centro Stampa Quotidiani, Brescia, I**  
TECNE s.r.l., Brescia  
*Santinato, Castiglione delle Stiviere (MN)*  
TECU® Patina



**Puerta de entrada a la Biblioteca Universitaria Debrecen, H**  
János Golda, János Megyik, Gábor Szenderffy, Budapest  
*Szolnok KAS Kft, Szolnok*  
TECU® Patina



**"Boscotondo", Helmond, NL**  
Adolfo Natalini Architetti, Florencia  
Architectenburo C. Schrauwen, Amsterdam  
*Crombach Dakafwerking BV, Wittem*  
TECU® Patina



**Casa de oficinas y comercio KAI 13, Düsseldorf, D**  
Döring Dahmen Joeressen Architekten, Düsseldorf  
*Zitzen GmbH, Mönchengladbach*  
TECU® Patina



**Casa residencial "Thunderbird", Poole, GB**  
Seven Developments Ltd., Poole  
*Pace Roofing Ltd., Romsey*  
TECU® Patina



**Banca Friesland, Leeuwarden, NL**  
Van Tilburg Ibelings von Behr architecten, Capelle a/d IJssel  
*Hankel's Wommels en cooperación con C.J. Ockeloen VOF, Amsterdam*  
TECU® Patina



**Estación de metro Hounslow West, Londres, GB**  
Michael Watkins (Partner), Londres,  
(Acanthus, Lawrence and Wrightson Architects)  
*Broderick Structures Ltd., Woking*  
TECU® Patina



**Edificio residencial, Purmerend, NL**  
Roy Gelders Architecten, Amsterdam  
*Ridder Dak-en Wandsystemen BV, Hoorn*  
TECU® Patina



**Casa particular, NL**  
Charles Slot Bureau Ruimtelijke Vormgeving, Bergen  
*PBK Technische Installaties BV, Alkmaar*  
TECU® Patina



**Yefei's Creative Street, Shanghai, VRC**  
Will Alsop Architects, Londres, GB;  
U/Jiang Architects & Engineers, Shanghai  
*Hanchang Industrial Development Co., Shanghai*  
TECU® Patina, TECU® Oxid, TECU® Bronze



**Orto Botanico, Lago Cavazzo, Interneppo (UD), I**  
Alberto Antonelli, Gemona del Friuli (UD)  
*Alberto de Cecco, Osoppo, (UD)*  
TECU® Patina

## TECU® Oxid



**Casa de producción y de oficinas, Baar, CH**  
Burkart, Bauabteilung Baar;  
Barkow Leibinger Architekten, Berlín  
*Gebr. Baur AG, Baar*  
TECU® Oxid



**Forum, Amsterdam, NL**  
Atelier PRO, La Haya  
*C.J. Ockeloen VOF, Amsterdam*  
TECU® Oxid



**Casa de barquero, Fænø Gods, Middelfart, DK**  
Schmidt, Hammer & Lassen A/S, Aarhus  
*Eddie Clement A/S, Ejby*  
TECU® Oxid



**Roche Forum, Buonas, CH**  
Scheitlin + Syfrig, Lucerna  
*Gebr. Baur AG, Baar*  
TECU® Oxid



**Universidad Stuttgart, Stuttgart, D**  
Rolf Loew, Stuttgart  
*Dangel GmbH, Lenningen*  
TECU® Oxid



**Estación de peaje, Lucca, I**  
Büro Ettore Piras, Génova  
*Trenkwalder S.r.l., Ovada (AL)*  
TECU® Oxid



**Edificio de producción y de oficinas Elektro Graf, Dornbirn, A**  
Baumschlager & Eberle, Lochau  
*Güther GmbH, Feuchtwangen, D*  
TECU® Oxid



**Parque de la Relajación, Torrevieja**  
Toyo Ito & Associates, Tokio, J;  
Toyo Ito Spain & Associates, Alicante, E  
*Vicente Escolano, Novelda, Alicante*  
TECU® Oxid

## TECU® Zinn



**Centro de control del tráfico VCNON, Wolfheze, NL**  
De Architecten Cie, Amsterdam  
*Verkoelen Dakbedekkingen BV, Beegden*  
TECU® Zinn



**Casa particular, Herrliberg, CH**  
R. Baenziger, Zurich  
*Hersperger, Meilen (fachadas);  
Studer AG, Volketswil (fontanería)*  
TECU® Zinn



**St. Maria der Engelen, Rotterdam, NL**  
Mecanoo architecten, Delft  
*Leidekkersbedrijf Jobse BV, Middelburg*  
TECU® Zinn



**Edificio administrativo WeberHaus, Rheinau/Linxs, D**  
Dipl.-Ing. Günter Hermann, Stuttgart  
*Wittenauer GmbH, Sasbach*  
TECU® Zinn



**Haus am Fluss, DGF Stoess AG, Eberbach/Neckar, D**  
Dipl.-Ing. Günter Hermann, Stuttgart  
*Güther GmbH, Feuchtwangen*  
TECU® Zinn



**Japan Restaurant "My Sushi", Milán, I**  
Studio Clerici, Galicia e Totucci Associates,  
Arch. Lorenzo, Milán  
*Copermont S.r.l., Clusone (BG)*  
TECU® Zinn

TECU® Brass  
TECU® Bronze  
TECU® Gold

TECU® Net  
TECU® Bond



**Chiesa di San Giacomo, Laives (BZ), I**  
Höller & Klotzner Architetti, Merano (BZ)  
*MetallRitten S.r.l., Collalbo (BZ)*  
TECU® Brass



**UEC – Urban Entertainment Centre, Almere, NL**  
Will Alsop Architects, Londres  
*Ridder Dak- en Wandsystemen BV, Hoorn*  
TECU® Brass



**Cimitero Trescore, I**  
Ing. Augusto Zambelli, Trescore Balneario (BG);  
Arch. Basilia Barcella, Bergamo  
*EFFEGI Costruzioni S.r.l., Castelli Calepio (BG)*  
TECU® Bronze



**Centro cultural multifuncional Koningshof, Maassluis, NL**  
Hans Goverde, Kraaijvanger Urbis, Rotterdam  
*MSH Installatie- en Dakdekkersbedrijf BV, Schiedam*  
TECU® Gold



**Asilo de cuidado de ancianos Haus Metzner, Cremlingen-Gardessen, D**  
Jörg Baumeister, m3xh, Braunschweig  
*Musche GmbH, Magdeburgo*  
TECU® Gold



**Casa residencial y de oficinas Grazbachgasse, Graz, A**  
INNOCAD Planung und Projektmanagement  
GmbH, Graz  
*Steinbauer, Judenburg*  
TECU® Gold



**Edificio de oficinas de la International Ice Hockey Federation, Zurich, CH**  
Tilla Theus und Partner AG, Zurich  
*Scherrer Söhne AG, Zurich*  
TECU® Net Classic



**InnovationsCampus de Wolfsburg AG, Wolfsburg, D**  
O.M. Architekten BDA, Braunschweig  
*Bisping GmbH & Co., Münster*  
TECU® Net Patina



**Banca BTV, Innsbruck, A**  
Hanno Vogl-Fernheim, Innsbruck  
*Spenglerei & Glaserei Anker, Hall*  
TECU® Net Bronze



**Casa particular, Affoltern am Albis, CH**  
Deon AG, Lucerna  
*W.O.B. GmbH, Wolfenschiessen*  
TECU® Net Classic



**Edificio residencial "Le Galilée", Rennes, F**  
Chouzenoux et Associés, Rennes  
*SABM, Guichen*  
TECU® Net Classic



**Casa particular, Nuremberg, D**  
Haid+Partner Architekten+Ingenieure, Nuremberg  
*Schlosserei Spenglerei StraBl, Arnstorf*  
TECU® Bond

**KME Group S.p.A.**

Via dei Barucci 2  
50127 FIRENZE  
ITALY  
www.kmegroup.it

**KME Germany AG**

Postfach 33 20  
49023 OSNABRÜCK  
Klosterstraße 29  
49074 OSNABRÜCK  
GERMANY  
Fon +49 (0)541 321-2000  
Fax +49 (0)541 321-2111  
www.kme.com  
info-tecu@kme.com

**KME Italy S.p.A.**

Via Corradino d'Ascanio, 4  
20142 MILANO  
ITALY  
Fon +39 02 89388-206/-244/-452  
Fax +39 02 89388-478  
www.kme-italy.com  
info-tecu-italy@kme.com

**KME France S.A.**

11 bis, rue de l'Hôtel de Ville  
92411 COURBEVOIE CEDEX  
FRANCE  
Fon +33 (0)1 47896-849  
Fax +33 (0)1 47896-932  
www.kme-france.com

**KME LOCSA S.A.**

Ctra Sabadell Mollet, km5  
Sta. Perpètua de Mogoda  
08130 BARCELONA  
SPAIN  
Fon +34 93 5747090  
Fax +34 93 5747091  
www.kme-iberica.com  
info-iberica@kme.com

**KME Yorkshire Limited**

Knightsbridge Park  
Wainwright Road  
WORCESTER  
WR4 9FA  
UNITED KINGDOM  
Fon +44 (0)1905 751800  
Fax +44 (0)1905 751801  
www.yct.com  
info@yct.com

**KME America Inc.**

1000 Jorie Boulevard, Suite 111  
OAK BROOK, Illinois 60523  
USA  
Fon +1 (0)630 990-2025  
Fax +1 (0)630 990-0258  
www.kme.com  
info-america@kme.com

**KME Asia Pte. Ltd.**

51 Geylang Lorong 17  
#06-01  
Superior Industrial Building  
SINGAPORE 388571  
SINGAPORE  
Fon +65 6337-8671  
Fax +65 6337-8571  
www.kme.com  
info-asia@kme.com

**KME Austria**

**Vertriebsgesellschaft m.b.H.**  
Slamastraße 48  
Postfach 128  
1232 WIEN  
AUSTRIA  
Fon +43 (0)1 6167986-0  
Fax +43 (0)1 6167986-36  
www.kme.com  
info-at@kme.com

**NV KME Benelux SA**

Leuvenbaan 3  
1820 STEENOKKERZEEL  
BELGIUM  
Fon +32 (0)2 720-1889  
Fax +32 (0)2 720-8780  
www.kme.com  
info-benelux@kme.com

*Netherlands:*

J.E. van Nieuwkoop  
P/a Postbus 146  
3300 AC DORDRECHT  
NETHERLANDS  
Fon +31 (0)78 6212991  
Fax +31 (0)78 6212048  
www.kme.com  
info-nl@kme.com

**KME Czech Republic s.r.o.**

nám. Sítná 31 05  
27201 KLADNO  
CZECH REPUBLIC  
Fon +42 (0)312 608250  
Fax +42 (0)312 608251  
www.kme.com  
info-cz@kme.com

**KME Danmark A/S**

Landbrugsvej 8  
5260 ODENSE S  
DENMARK  
Fon +45 65 916410  
Fax +45 65 916411  
www.kme.com  
info-dk@kme.com

*Sweden:*

KME Danmark A/S, Sweden  
Box 118  
64723 MARIEFRED  
SWEDEN  
Fon +46 15 910612  
Fax +46 15 910613  
www.kme.com  
info-s@kme.com

**KME Hungaria Színesfém Kft.**

Andor u. 47-49  
VI. em. 616-618  
1119 BUDAPEST  
HUNGARY  
Fon +36 (0)1 2059775  
Fax +36 (0)1 2059776  
www.kme.com  
info-hu@kme.com

**KME Polska SP. zo. o.**

Ul. Potocka 14  
01-652 WARSZAWA  
POLAND  
Fon +48 (0)12 4116370  
Fax +48 (0)12 4116370  
www.kme.com  
info-polska@kme.com

**KME (Suisse) SA**

Moosstrasse 2  
Postfach  
8803 RÜSCHLIKON  
SWITZERLAND  
Fon +41 (0)43 3882000  
Fax +41 (0)43 3882001  
www.kme.com  
info-ch@kme.com

Case postale 111  
Av. de Châteleine 91a  
1219 CHÂTELEINE-GENÈVE  
SWITZERLAND  
Fon +41 (0)22 9790660  
Fax +41 (0)22 7966610  
www.kme.com  
info-ch@kme.com

Rolled Roofing

