

Serie DIRECT-AIR ILHT



Homologados según norma EN12101-3



Cajas de ventilación **in-line**, para **trasegar aire a 400°C/2h**, fabricadas en **chapa de acero galvanizada reforzada**, para **instalar en cualquier posición de eje**, ventilador centrífugo de álabes hacia atrás **equilibrado dinámicamente** y motor trifásico, **Clase F, IP55**, con **rodamientos a bolas** de engrase permanente.

Motores

De 4, 6 u 8 polos, y de **dos velocidades**, 4/8 ó 6/8 ó 6/12, según versiones.

Tensión de alimentación

Trifásicos 230/400V-50Hz, los modelos de 1 velocidad

Trifásicos 400V-50Hz, los modelos de 2 velocidades

(ver cuadro de características).

Bajo demanda, versiones con:

- motor monofásico
- motor regulable por variador de tensión

Otros datos

Versiones con doble panel de 25 mm de lana de vidrio, bajo demanda.



Fácil montaje



Anclajes que facilitan la instalación

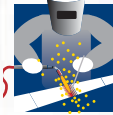
APLICACIONES



Parkings



Cocinas

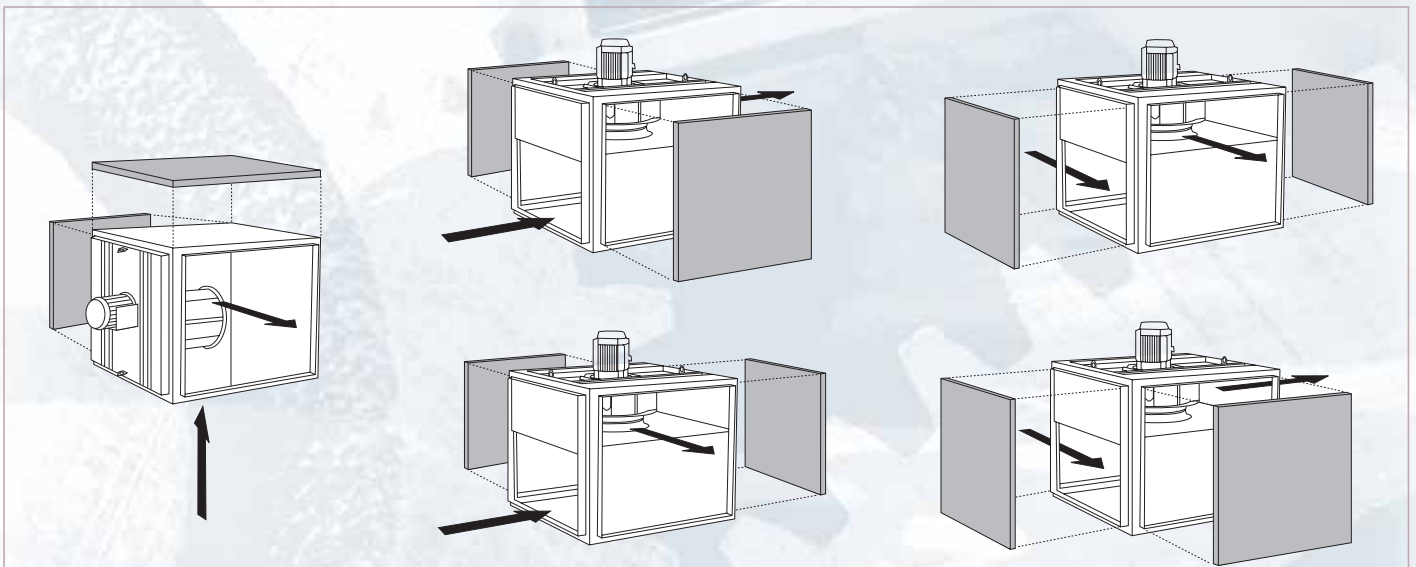


Soldadura



CONTINUO

CONFIGURACIÓN VERSÁTIL



Paneles laterales intercambiables, para configurar distintas posibilidades de entrada y salida de aire.

■ Características técnicas

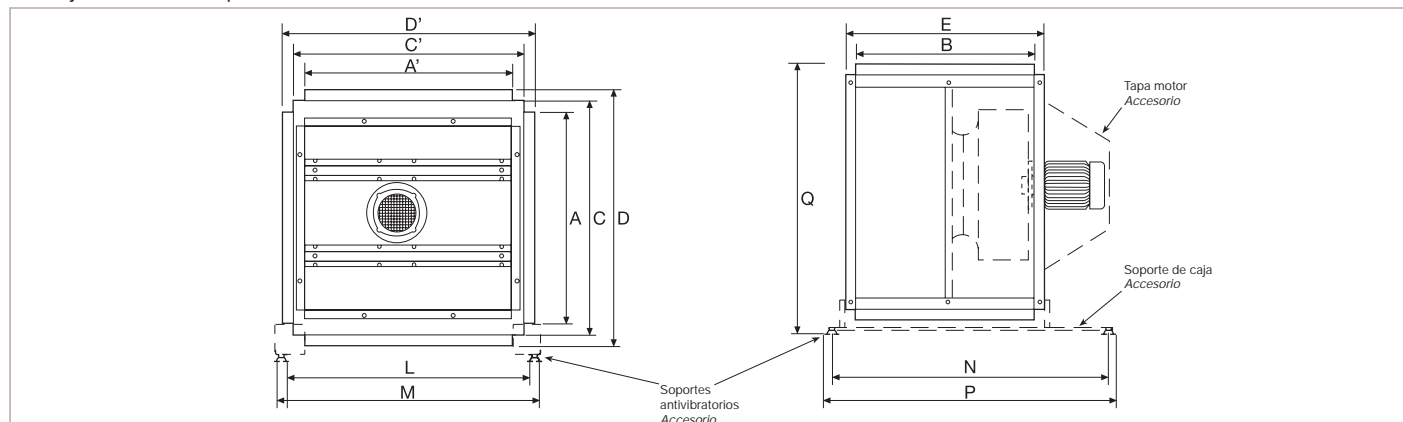
Es imprescindible comprobar que las características eléctricas (voltaje, intensidad, frecuencia, etc.) del motor que aparecen en la placa del mismo son compatibles con las de la instalación.

Modelo	Velocidad (r.p.m.)	Potencia de motor (kW)	Intensidad máxima absorbida (A) 400 V	Velocidad (r.p.m.)	Potencia de motor (kW)	Intensidad máxima absorbida (A) 400 V	Caudal máximo m ³ /h	Nivel de presión sonora dB(A)*
4 POLOS - 1 VELOCIDAD								
ILHT/4-035	1415	0,55	1,4				3500	56
ILHT/4-050	1415	0,75	1,7				5000	59
ILHT/4-060	1420	1,5	3,2				7000	62
ILHT/4-065	1430	2,2	4,6				10000	64
6 POLOS - 1 VELOCIDAD								
ILHT/6-035	940	0,25	1,0				2333	50
ILHT/6-050	940	0,25	1,0				3333	51
ILHT/6-060	940	0,37	1,2				4667	53
ILHT/6-065	930	0,75	2,0				6667	56
ILHT/6-085	950	1,1	2,8				8400	58
ILHT/6-110	940	2,2	5,4				12500	60
ILHT/6-140	960	3	6,8				15000	63
ILHT/6-190	955	5,5	12,2				19000	64
8 POLOS - 1 VELOCIDAD								
ILHT/8-065	700	0,37	1,4				5000	49
ILHT/8-085	700	0,55	1,9				6300	52
ILHT/8-110	700	1,1	3,4				9375	54
ILHT/8-140	695	1,5	4,0				11250	57
ILHT/8-190	720	3	7,2				14250	58
4/6 POLOS - 2 VELOCIDADES								
ILHT/4/6-050	1415	0,75	2,0	940	0,25	1,3	5000	59
ILHT/4/6-060	1420	1,5	3,7	940	0,37	1,7	7000	62
ILHT/4/6-065	1445	3	6,8	975	1	4,1	10000	64
4/8 POLOS - 2 VELOCIDADES								
ILHT/4/8-035	1360	0,6	1,9	690	0,15	0,9	3500	56
ILHT/4/8-050	1380	0,8	2,0	690	0,2	1,0	5000	59
ILHT/4/8-060	1390	1,6	4,1	700	0,4	1,8	7000	62
ILHT/4/8-065	1415	2,8	6,1	715	0,7	2,4	10000	64
6/8 POLOS - 2 VELOCIDADES								
ILHT/6/8-035	940	0,55	2,1	700	0,14	1,2	2333	50
ILHT/6/8-050	940	0,55	2,1	700	0,14	1,2	3333	51
ILHT/6/8-060	930	0,55	2,1	690	0,14	1,2	4667	53
ILHT/6/8-065	950	1,1	3,6	720	0,55	2,5	6667	56
ILHT/6/8-085	965	1,1	3,6	720	0,55	2,5	8400	58
ILHT/6/8-110	985	3,0	8,0	725	0,75	3,8	12500	60
ILHT/6/8-140	960	4,0	11,3	695	1,1	4,8	15000	63
6/12 POLOS - 2 VELOCIDADES								
ILHT/6/12-110	950	4	12,6	470	1,0	5,1	12500	60
ILHT/6/12-140	950	4	12,6	470	1,0	5,1	15000	63
ILHT/6/12-190	975	5,5	14,1	480	1,1	5,4	19000	64

*A 6 m. en la boca de aspiración.

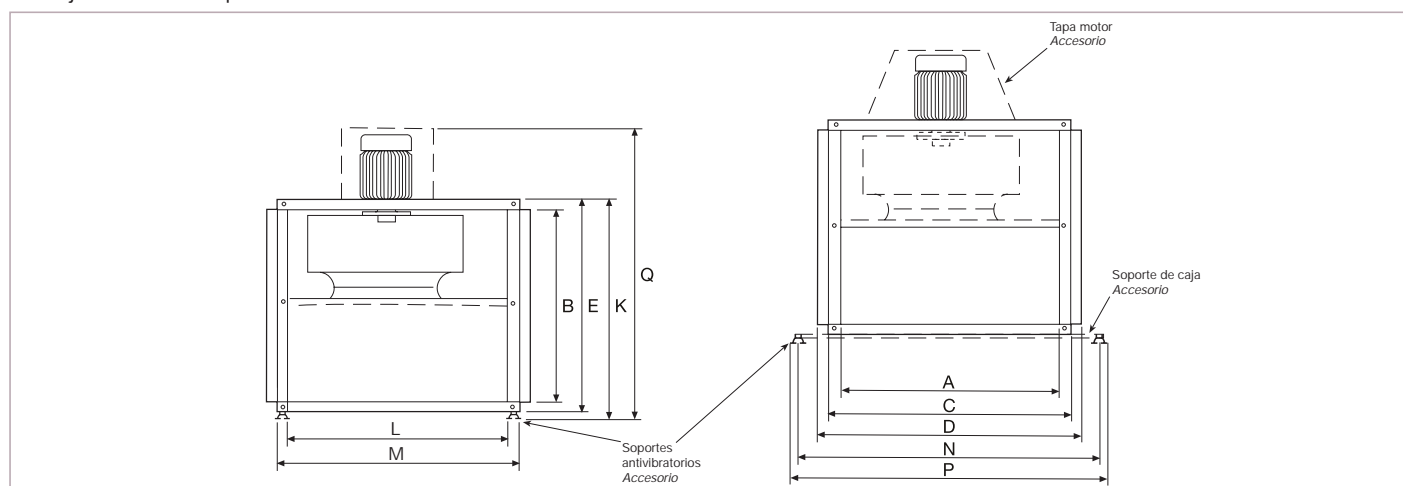
■ Dimensiones (mm)

Montaje con motor en posición horizontal



Modelo	A	B	C	D	E	L	M	N	P	Q	Peso (kg)
035	700	600	780	850	675	727	927	1038	1122	928	70
050	700	600	780	850	675	727	927	1038	1122	928	90
060	800	700	880	950	775	827	1027	1182	1266	1028	110
065	800	700	880	950	775	827	1027	1182	1266	1028	135
085	900	800	1015	1085	875	962	1162	1330	1414	1175	145
110	900	800	1015	1085	875	962	1162	1330	1414	1175	160
140	1000	900	1115	1185	975	1062	1262	1430	1514	1275	175
190	1100	1000	1215	1315	1075	1162	1362	1530	1614	1375	210

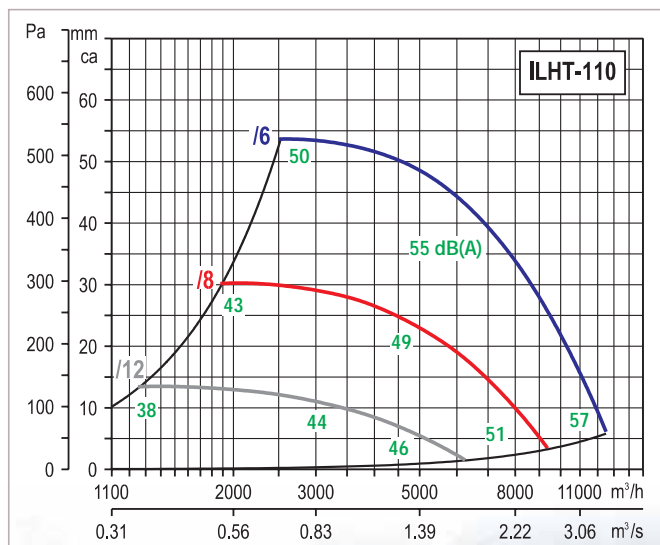
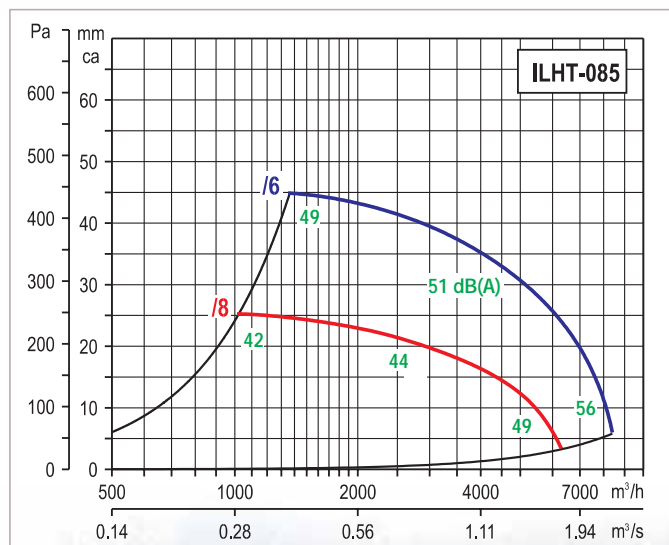
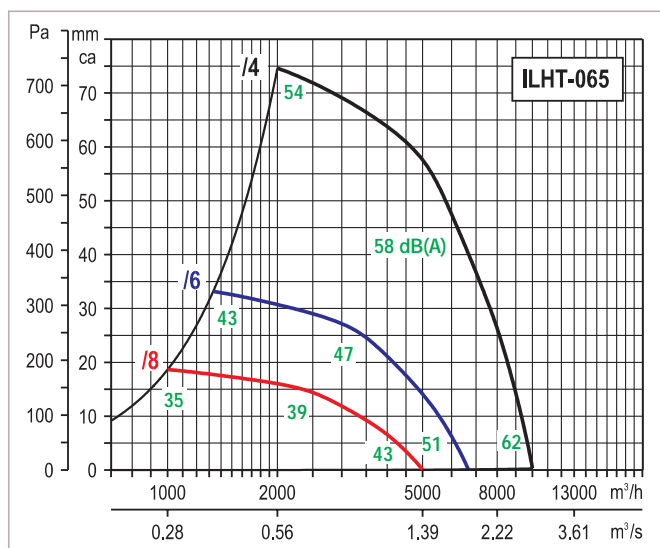
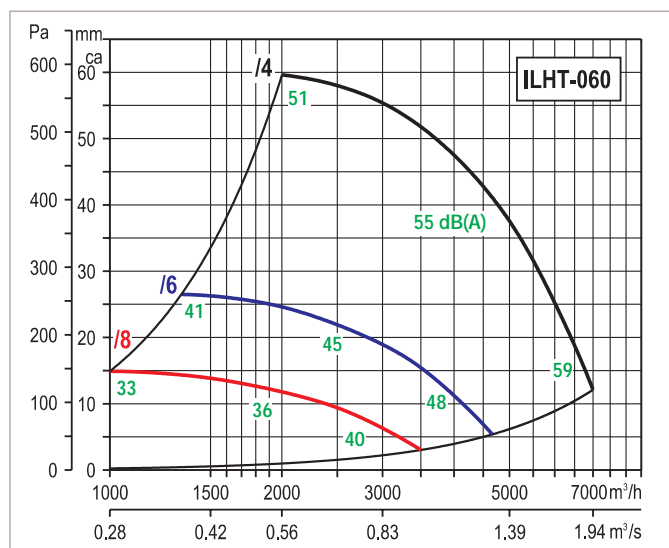
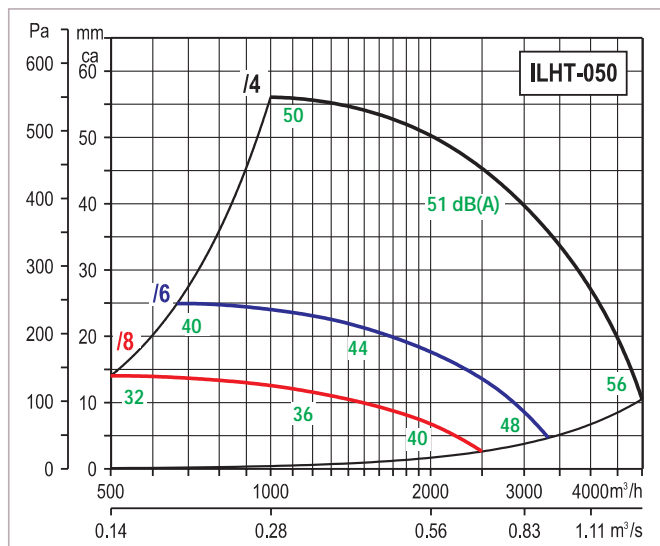
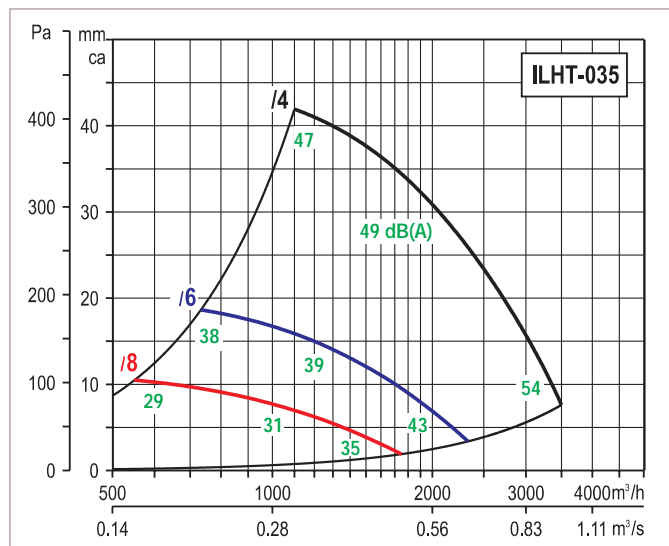
Montaje con motor en posición vertical



Modelo	A	B	C	D	E	K	L	M	N	P	Q	Peso (kg)
035	700	600	780	850	675	722	587	787	1038	1122	1005	70
050	700	600	780	850	675	722	587	787	1038	1122	1005	90
060	800	700	880	950	775	822	687	887	1182	1266	1155	110
065	800	700	880	950	775	822	687	887	1182	1266	1155	135
085	900	800	1015	1085	875	934	822	1022	1330	1414	1345	145
110	900	800	1015	1085	875	934	822	1022	1330	1414	1345	160
140	1000	900	1115	1185	975	1034	922	1122	1430	1514	1445	175
190	1100	1000	1215	1315	1075	1134	1022	1222	1530	1614	1545	210

■ Curvas características

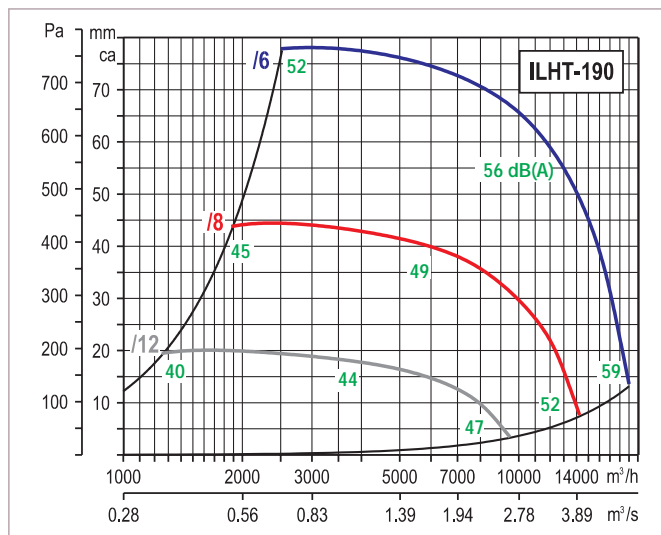
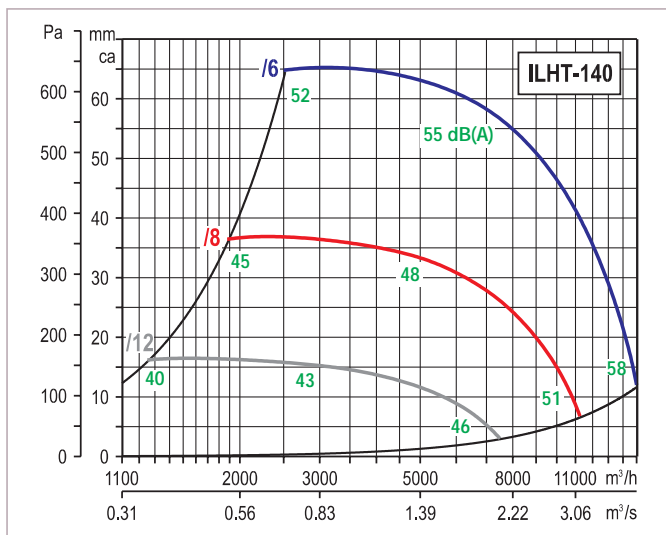
- Q = Caudal en m³/h y m³/s.
- Pe = Presión estática en mm.c.d.a y Pa.
- Aire seco normal a 20 °C y 760 mm c.d. Hg.
- Ensayos realizados de acuerdo a Normas UNE 100-212-89 BS 848, Part 1; AMCA 210-85 y ASHRAE 51-1985.



Nivel de presión sonora medida a 6 m. de distancia con conducto de aspiración y descarga libre.

■ Curvas características

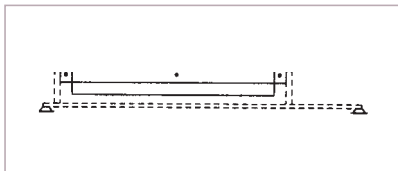
- Q = Caudal en m³/h y m³/s.
- Pe = Presión estática en mm.c.d.a y Pa.
- Aire seco normal a 20 °C y 760 mm c.d. Hg.
- Ensayos realizados de acuerdo a Normas UNE 100-212-89 BS 848, Part 1; AMCA 210-85 y ASHRAE 51-1985.



Nivel de presión sonora medida a 6 m. de distancia con conducto de aspiración y descarga libre.

■ Accesorios de montaje

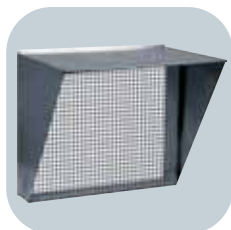
Soporte de caja



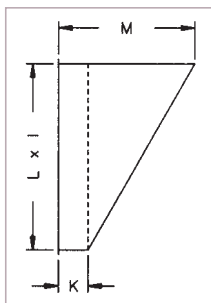
Modelo	Soporte caja
035	ILHT-SOPORTE - 035
050	ILHT-SOPORTE - 035
060	ILHT-SOPORTE - 060
065	ILHT-SOPORTE - 060
085	ILHT-SOPORTE - 085
110	ILHT-SOPORTE - 085
140	ILHT-SOPORTE - 140
190	ILHT-SOPORTE - 190

Brida de conexión a la caja

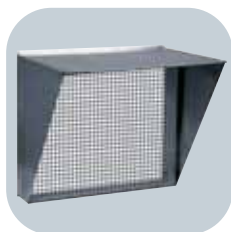
Modelo	Bridas
035	ILHT-BRIDA - 035
050	ILHT-BRIDA - 035
060	ILHT-BRIDA - 060
065	ILHT-BRIDA - 060
085	ILHT-BRIDA - 085
110	ILHT-BRIDA - 085
140	ILHT-BRIDA - 140
190	ILHT-BRIDA - 190



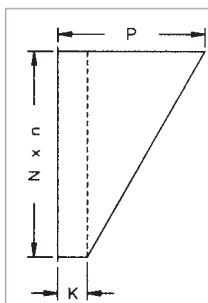
Visera de montaje vertical



Modelo	Visera de montaje vertical	K	L	I	M
035	ILHT-VISERA-V- 035	140	605	705	490
050	ILHT-VISERA-V- 035	140	605	705	490
060	ILHT-VISERA-V- 060	140	705	805	550
065	ILHT-VISERA-V- 060	140	705	805	550
085	ILHT-VISERA-V- 085	140	806	906	605
110	ILHT-VISERA-V- 085	140	806	906	605
140	ILHT-VISERA-V- 140	140	906	1006	665
190	ILHT-VISERA-V- 190	140	1006	1106	725



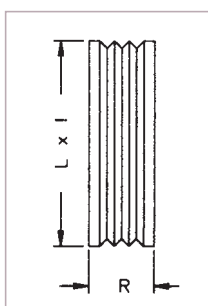
Visera de montaje horizontal



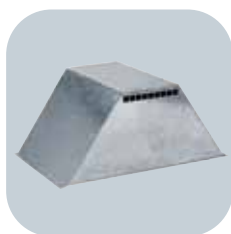
Modelo	Visera de montaje horizontal	K	N	n	P
035	ILHT-VISERA-H- 035	140	705	605	550
050	ILHT-VISERA-H- 035	140	705	605	550
060	ILHT-VISERA-H- 060	140	805	705	605
065	ILHT-VISERA-H- 060	140	805	705	605
085	ILHT-VISERA-H- 085	140	906	806	665
110	ILHT-VISERA-H- 085	140	906	806	665
140	ILHT-VISERA-H- 140	140	1006	906	725
190	ILHT-VISERA-H- 190	140	1106	1006	780



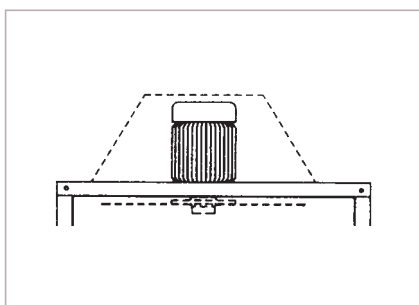
Acoplamiento elástico rectangular



Modelo	Acoplamiento elástico rectangular	L	I	R
035	ILHT-ACOP-RECT- 700X600	605	705	160
050	ILHT-ACOP-RECT- 700X600	605	705	160
060	ILHT-ACOP-RECT- 800X700	705	805	160
065	ILHT-ACOP-RECT- 800X700	705	805	160
085	ILHT-ACOP-RECT- 900X800	806	906	160
110	ILHT-ACOP-RECT- 900X800	806	906	160
140	ILHT-ACOP-RECT- 1000X900	906	1006	160
190	ILHT-ACOP-RECT- 1100X1000	1006	1106	160



Tapa intemperie motor



Modelo	Viseras de motor
035	ILHT-TAPA-MOTOR-V- 035
050	ILHT-TAPA-MOTOR-V- 035
060	ILHT-TAPA-MOTOR-V- 060
065	ILHT-TAPA-MOTOR-V- 060
085	ILHT-TAPA-MOTOR-V- 085
110	ILHT-TAPA-MOTOR-V- 085
140	ILHT-TAPA-MOTOR-V- 140
190	ILHT-TAPA-MOTOR-V- 140



Soportes antivibratorios ISA-ILHT
Conjunto de 4 soportes de caucho.