

Serie CRT



Ventiladores centrífugos de simple aspiración, para trasegar aire hasta 80°C en continuo, fabricados en **chapa de acero protegida contra la corrosión por pintura poliéster**, rodete de acero galvanizado de álabes hacia atrás, **equilibrado dinámicamente** y motor **IP55, Clase F**, con **protector térmico** incorporado.

Motores

De 2 polos.
Motores de 2 velocidades (2/4 polos), bajo demanda
Tensión de alimentación
Trifásicos 230/400V-50Hz, hasta 3 kW
400V-50Hz, para potencias superiores
(Ver cuadro de características)

Rodete equilibrado dinámicamente



Rodete de álabes hacia atrás, **equilibrado dinámicamente** según norma ISO 1940, para **reducir el ruido** y evitar vibraciones

Otros datos

Bajo demanda, modelos con turbina de enfriamiento para trasegar aire **hasta 150°C**.
Los **motores pueden situarse a derecha o izquierda**. **Voluta orientable**, en ambos casos, para ofrecer **16 combinaciones distintas**.
Orientación estándar: RD 270

Versiones antiexplosivas según la Directiva ATEX para modelos trifásicos:
- Seguridad aumentada II2G EExII T3
- Antideflagrantes II2G EExd IIB T5 ó EExd IIC T4



CRT

Ventiladores centrífugos

A P L I C A C I O N E S



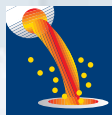
Talleres



Cocinas



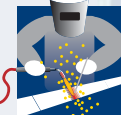
Secaderos



Siderurgia
Fundición



Enfriamiento
de máquinas



Soldadura

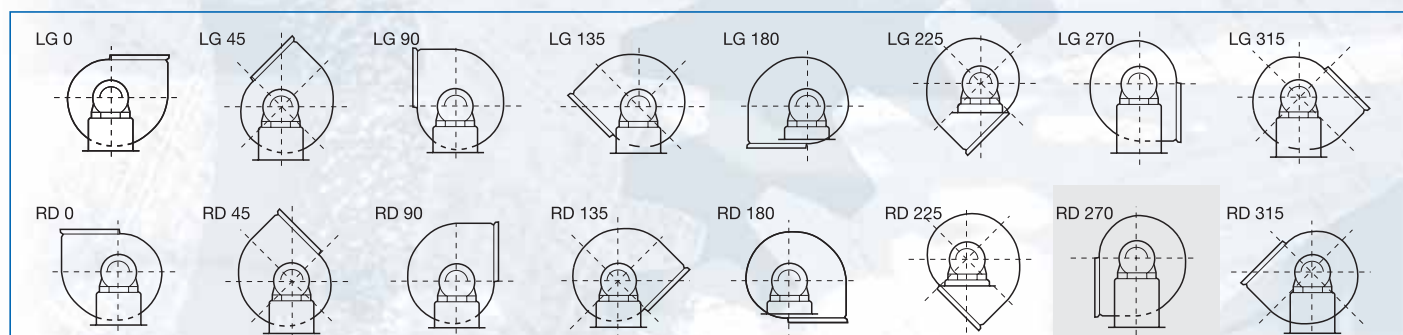


Aplicación en
maquinaria



CONTINUO

O R I E N T A C I O N E S



Orientación estándar: RD 270. El resto de las orientaciones se fabrican bajo demanda.

Características técnicas

Es imprescindible comprobar que las características eléctricas (voltaje, intensidad, frecuencia, etc.) del motor que aparecen en la placa del mismo son compatibles con las de la instalación.

Los aparatos antiexplosivos solamente pueden funcionar a temperatura ambiente entre -30°C y +40°C.

Modelo	Velocidad (r.p.m.)	Potencia motor (kW)	Intensidad placa (A)	Caudal máximo (m³/h)	Nivel de presión sonora* (dB(A))	Temperatura aire vehiculado máxima (°C)	Peso (kg)
CRT/2-280	2830	0,55	1,40	2250	66	80	30
CRT/2-315	2850	1,1	2,50	3300	70	80	40
CRT/2-355	2880	2,2	4,40	4900	74	80	67
CRT/2-400	2850	4	7,40	7050	78	80	105
CRT/2-450	2860	7,5	13,90	9900	82	80	150
CRT/2-500	2930	11	20,00	13850	86	80	230

*Nivel de presión sonora medio, medidos a 1,5 metros en dB(A) en campo libre, a la aspiración de los ventiladores.

Características acústicas

Espectros de potencia sonora: Los niveles sonoros dados en las tablas siguientes son niveles de potencia a la descarga y a la aspiración, en dB(A) por bandas de frecuencia en 3 puntos de la curva: **A** - descarga libre, **B** - presión media, **C** - presión máxima.

		63 125 250 500 1000 2000 4000 8000								
CRT/ 2-280	Aspiración	A	55	64	73	81	81	79	75	68
		B	48	58	61	73	75	76	68	61
		C	48	54	59	69	72	73	64	55
	Descarga	A	57	66	70	80	82	83	74	65
		B	53	62	66	76	78	79	70	61
		C	50	59	63	73	75	76	67	58

		63 125 250 500 1000 2000 4000 8000								
CRT/ 2-400	Aspiración	A	76	75	82	90	91	91	90	82
		B	71	70	77	85	86	86	85	77
		C	66	65	72	80	81	81	80	72
	Descarga	A	66	77	87	89	95	93	89	81
		B	62	73	83	85	91	89	85	77
		C	59	70	80	82	88	86	82	74

		63 125 250 500 1000 2000 4000 8000								
CRT/ 2-315	Aspiración	A	59	68	74	85	83	82	78	73
		B	54	63	69	80	78	77	73	68
		C	50	59	65	76	74	73	69	64
	Descarga	A	58	70	74	83	86	85	78	71
		B	54	66	70	79	82	81	74	67
		C	51	63	67	76	79	78	71	64

		63 125 250 500 1000 2000 4000 8000								
CRT/ 2-450	Aspiración	A	72	78	87	93	96	94	93	88
		B	67	73	82	88	91	89	88	83
		C	63	69	78	84	87	85	84	79
	Descarga	A	71	81	87	94	100	97	92	86
		B	67	77	83	90	96	93	88	82
		C	63	73	79	86	92	89	84	78

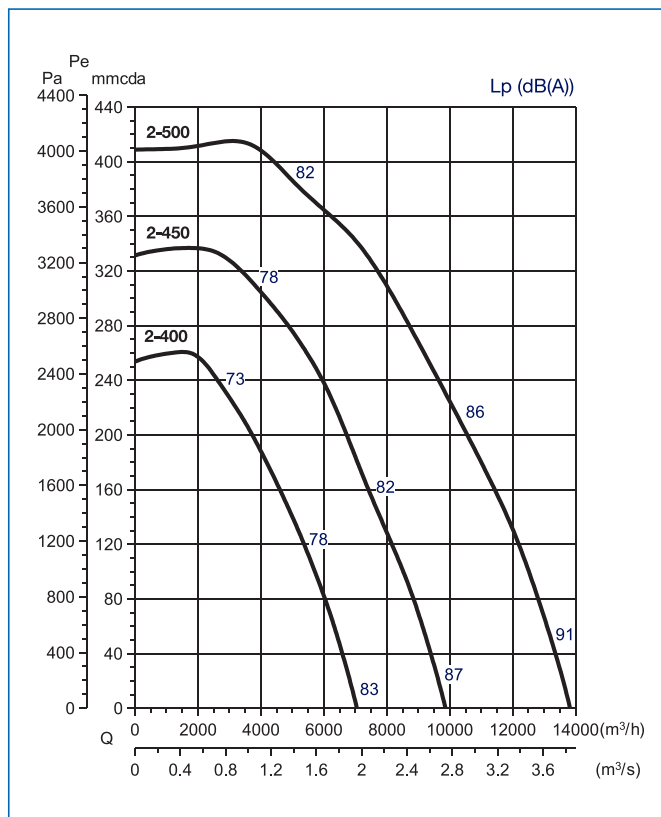
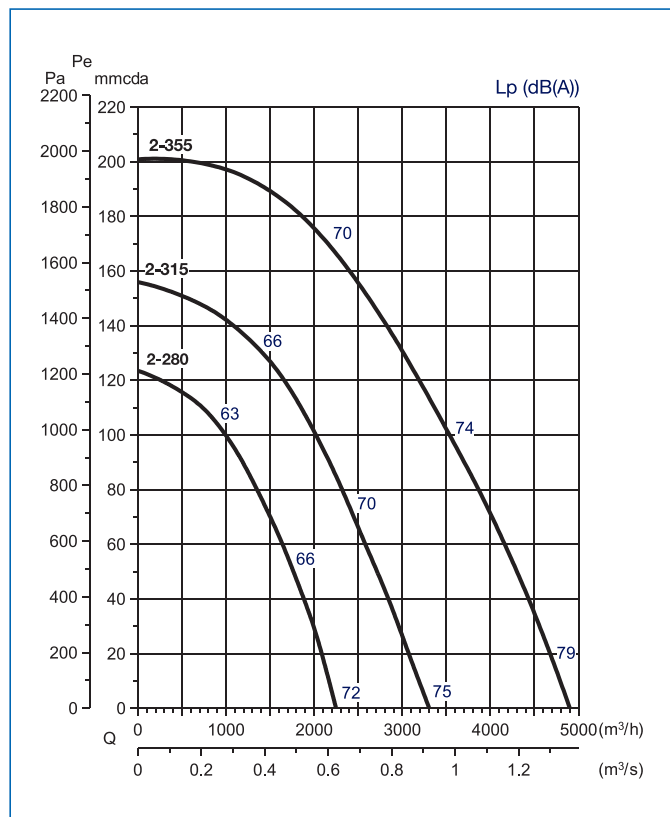
		63 125 250 500 1000 2000 4000 8000								
CRT/ 2-355	Aspiración	A	63	72	78	89	87	86	82	77
		B	58	67	73	84	82	81	77	72
		C	54	63	69	80	78	77	73	68
	Descarga	A	63	75	79	88	91	90	83	76
		B	58	70	74	83	86	85	78	71
		C	55	67	71	80	83	82	75	68

		63 125 250 500 1000 2000 4000 8000								
CRT/ 2-500	Aspiración	A	79	81	92	98	101	98	97	94
		B	74	76	87	93	96	93	92	89
		C	70	72	83	89	92	89	88	85
	Descarga	A	74	82	91	97	104	100	96	91
		B	69	77	86	92	99	95	91	86
		C	66	74	83	89	96	92	88	83

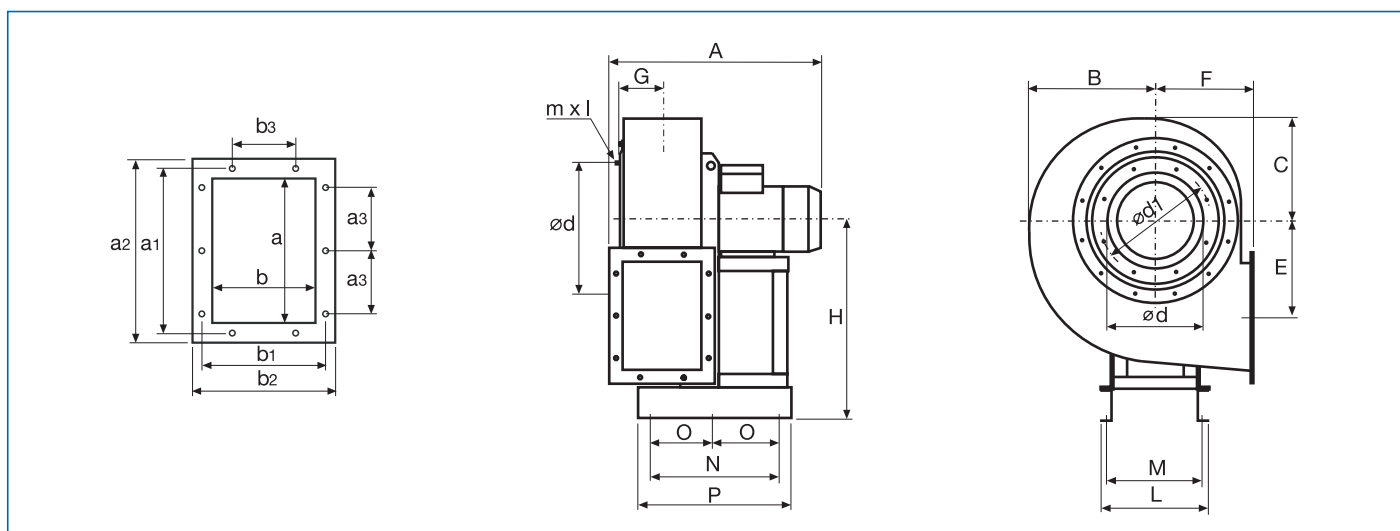


■ Curvas características

- Q = Caudal en m³/h y m³/s.
- Pe = Presión estática en mm.c.d.a y Pa.
- Aire seco normal a 20 °C y 760 mm c.d. Hg.
- Ensayos realizados de acuerdo a Normas UNE 100-212-89 BS 848, Part 1; AMCA 210-85 y ASHRAE 51-1985.



■ Dimensiones (mm)



Modelo	A*	B	C	E	F	G	H	L	M	N	O	P	a	a1	a2	a3	b	b1	b2	b3	d	d1	mxl
CRT/2-280	420	270	235	202	200	84	457	233	203	360	-	400	229	265	299	112	164	200	234	112	228	265	6x14
CRT/2-315	460	300	260	230	225	94	482	233	203	360	-	400	256	292	326	2x112	183	219	253	112	254	292	6x14
CRT/2-355	530	340	295	253	255	105	532	274	234	460	230	500	288	332	368	2x125	205	249	285	125	285	332	8x17
CRT/2-400	630	375	330	286	285	130	582	329	289	460	230	500	322	366	402	2x125	229	273	309	125	320	366	8x17
CRT/2-450	670	425	370	321	320	143	642	377	337	650	325	700	361	405	441	2x125	256	300	336	125	360	405	8x17
CRT/2-500	830	470	410	354	360	159	682	435	395	650	325	700	404	448	484	3x125	288	332	368	2x125	405	448	8x17

* Cota orientativa, depende de la marca del motor montado.

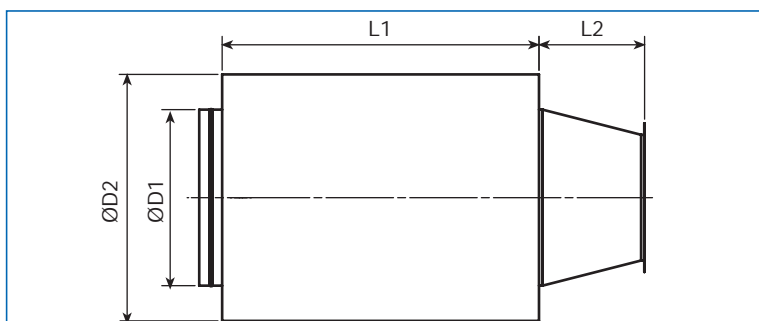
■ Accesorios de montaje



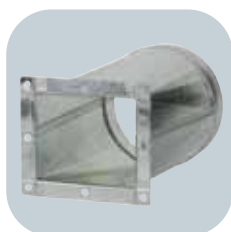
KRTA
Silenciadores para colocar en la aspiración de los CRT.



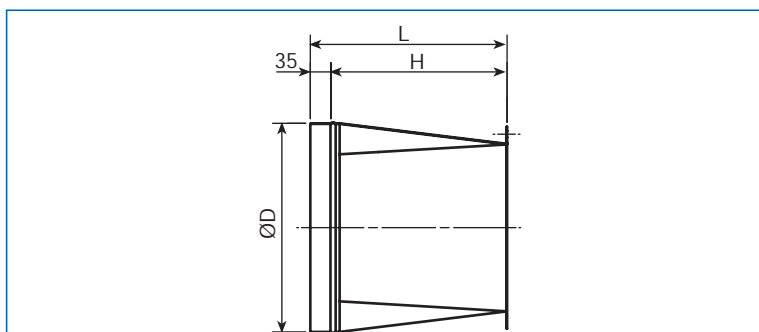
KRTI
Silenciadores para colocar en la descarga de los CRT.



Modelo CRT	Modelo KRTA	Modelo KRTI	L1	L2 (KRTA)	L2 (KRTI)	D1	D2
280	KRTA-280	KRTI-280	900	200	300	280	480
315	KRTA-315	KRTI-315	900	200	300	315	515
355	KRTA-355	KRTI-355	900	200	300	355	555
400	KRTA-400	KRTI-400	900	250	300	450	650
450	KRTA-450	KRTI-450	900	250	300	500	700
500	KRTA-500	KRTI-500	900	250	450	560	760



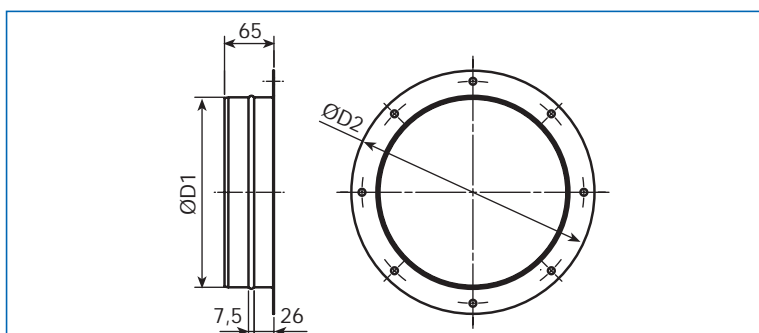
KRBI
Acoplamiento rectangular / circular para montar en la descarga de los CRT.



Modelo CRT	Modelo KRBI	L	H	D	Modelo CRT	Modelo KRBI	L	H	D
280	KRBI-280	335	300	225	400	KRBI-400	335	300	355
315	KRBI-315	335	300	250	450	KRBI-450	335	300	400
355	KRBI-355	335	300	315	500	KRBI-500	485	450	450



KRBA
Brida circular para montar en la aspiración de los CRT.



Modelo CRT	Modelo KRBA	D1	D2	Modelo CRT	Modelo KRBA	D1	D2
280	KRBA-225	225	290	400	KRBA-315	315	395
315	KRBA-250	225	320	450	KRBA-355	355	435
355	KRBA-280	225	360	500	KRBA-500	400	480