

Descripción

- Centrífugo de simple oído con turbina de álabes hacia delante.
- Chapa de acero soldada y pintada con pintura poliéster.
- Motor monofásico 230V 50Hz o trifásico 230/400V 50Hz en acoplamiento directo, IP44, clase B.

Bajo pedido

- Versión RD, con motor montado a la derecha. Versión standard LG, con motor montado a la izquierda.
- Versión "ATEX" IIG para modelos trifásicos: EExelIIT3, EExdIIIBT5 o EExdIIICT4 (excepto para los modelos de 4 polos).
- Versión inoxidable con voluta y turbina de acero inoxidable.

Datos de curvas

Los ventiladores están probados con tubos a la aspiración y descarga:

- Caudal en m³/h.
- Presión estática en mmca y Pa.
- Potencia absorbida al eje del motor en kW.
- Presión dinámica a la descarga en mmca.
- Aire seco normal a 20°C y 760 mm c.d. Hg.
- Ensayos realizados de acuerdo a Normas UNE 100-212-89 BS 848, Part 1; AMCA 210-85 y ASHRAE 51-1985.

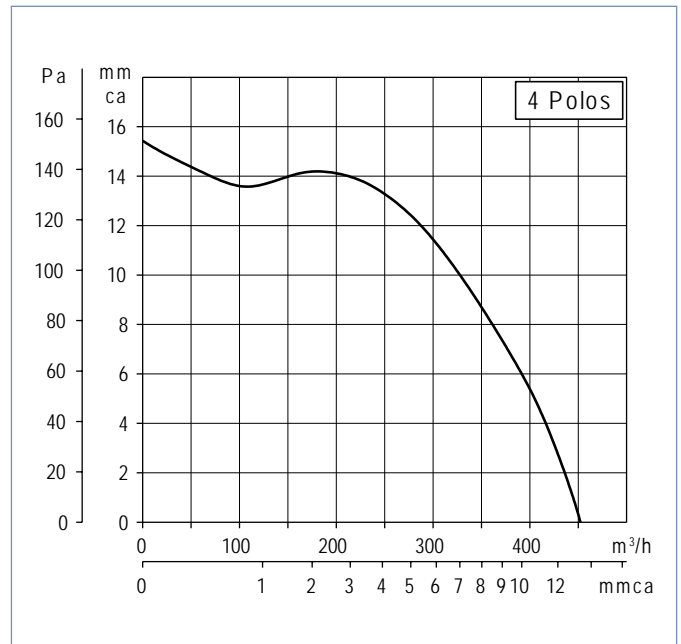
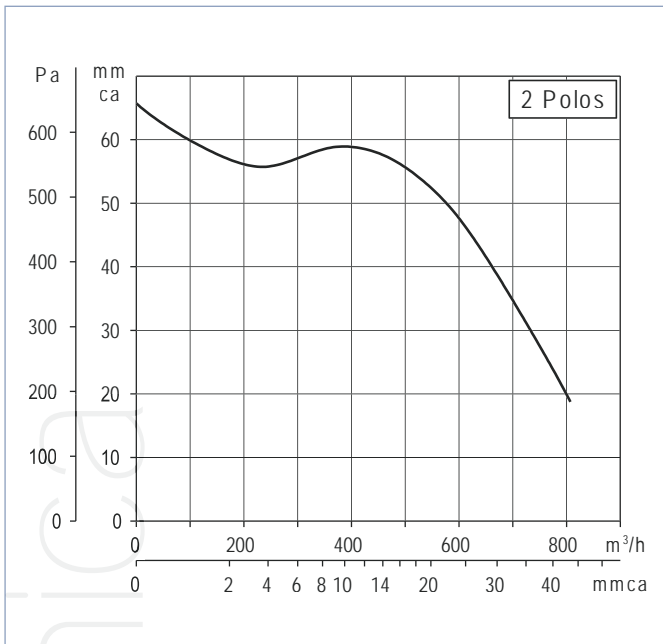
CARACTERÍSTICAS TÉCNICAS

Tipo	Velocidad (RPM)	Potencia Motor (kW)	Intensidad Abs. máx (A)		Temperatura máxima del aire (°C)	Peso (kg)
			230V	400V		
CMB/2-140/50-0,25	2800	0,25	2,00	-	80	8,5
CMB/4-140/50-0,06	1400	0,06	0,35	-	80	7,0
CMT/2-140/50-0,25	2800	0,25	1	0,6	80	8,5
CMT/4-140/50-0,06	1400	0,06	0,32	0,18	80	7,0

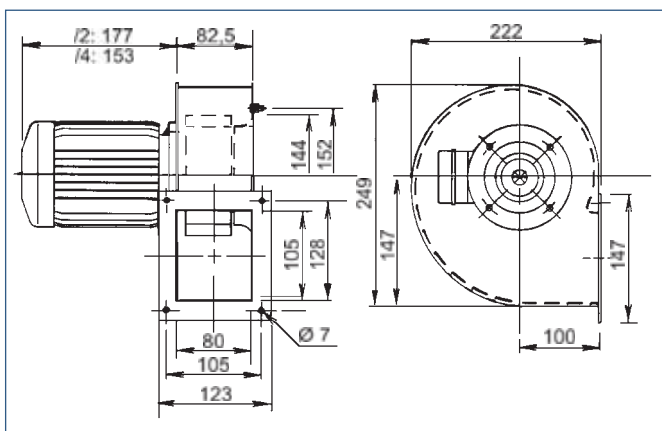
Ventilador Centrífugo simple oído, álabes hacia delante

CMB-CMT 140/50

CURVAS CARACTERÍSTICAS



DIMENSIONES (mm)



CARACTERÍSTICAS ACÚSTICAS

Espectros de potencia sonora en dB(A) en aspiración con conducto a la descarga

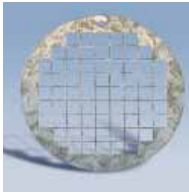
Tipo	63	125	250	500	1000	2000	4000	8000	GLOBAL
CMB/2-140/50-0,25	46	57	68	71	73	77	73	71	81
CMB/4-140/50-0,06	43	56	62	63	68	69	65	62	74
CMT/2-140/50-0,25	46	57	68	71	73	77	73	71	81
CMT/4-140/50-0,06	43	56	62	63	68	69	65	62	74

12/2005

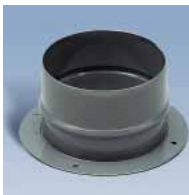
Soler & Palau



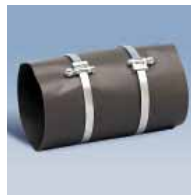
ACCESORIOS DE MONTAJE



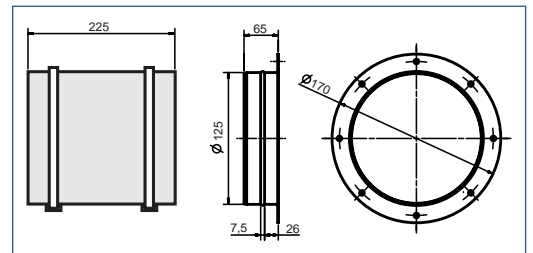
KRJ-140
Rejilla de protección.
Se monta en la aspiración
del ventilador



KBA-140
Brida circular para montar en la
aspiración del ventilador



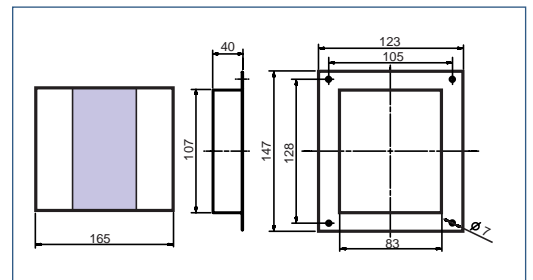
KAA-140
Acoplamiento elástico para fijar
en la aspiración del ventilador
con la brida KBA



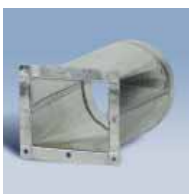
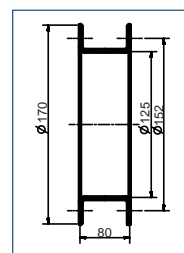
KBD-140
Brida rectangular para montar
en la descarga del ventilador



KAD-140
Acoplamiento elástico para fijar
en la descarga del ventilador
con la brida KBD



KMBD-140
Doble brida circular para
montar en la aspiración del
ventilador



KMBI-140
Acoplamiento rectangu-
lar/circular para montar a la
descarga de los CMT

