



## Descripción

- Centrífugo de simple oído con turbina de álabes hacia delante.
- Chapa de acero soldada y pintada con pintura poliéster.
- Motor monofásico 230V 50Hz o trifásico 230/400V 50Hz en acoplamiento directo, IP44, clase B.

## Bajo pedido

- Versión RD, con motor montado a la derecha. Versión standard LG, con motor montado a la izquierda.
- Versión "ATEX" IIG para modelos trifásicos: EExelIIT3, EExelIIBT5 o EExelICT4 (excepto para los modelos de 4 polos).
- Versión inoxidable con voluta y turbina de acero inoxidable.

## Datos de curvas

Los ventiladores están probados con tubos a la aspiración y descarga:

- Caudal en m<sup>3</sup>/h.
- Presión estática en mmca y Pa.
- Potencia absorbida al eje del motor en kW.
- Presión dinámica a la descarga en mmca.
- Aire seco normal a 20°C y 760 mm c.d. Hg.
- Ensayos realizados de acuerdo a Normas UNE 100-212-89 BS 848, Part 1; AMCA 210-85 y ASHRAE 51-1985.

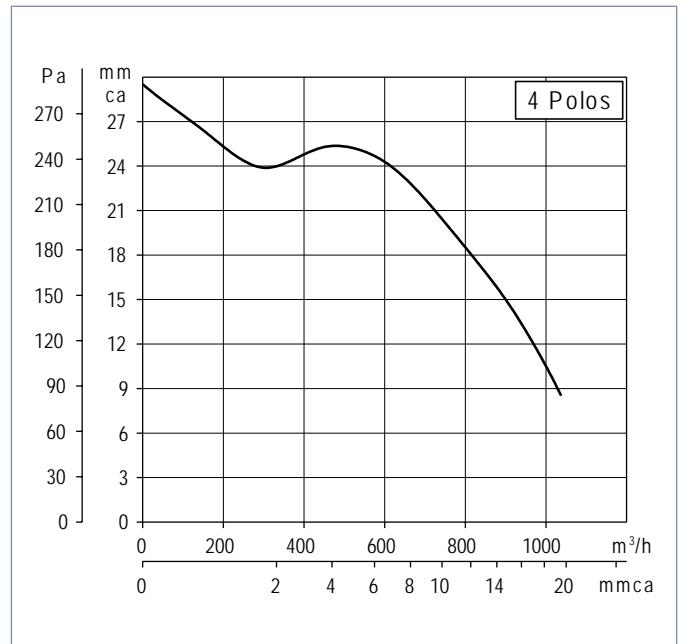
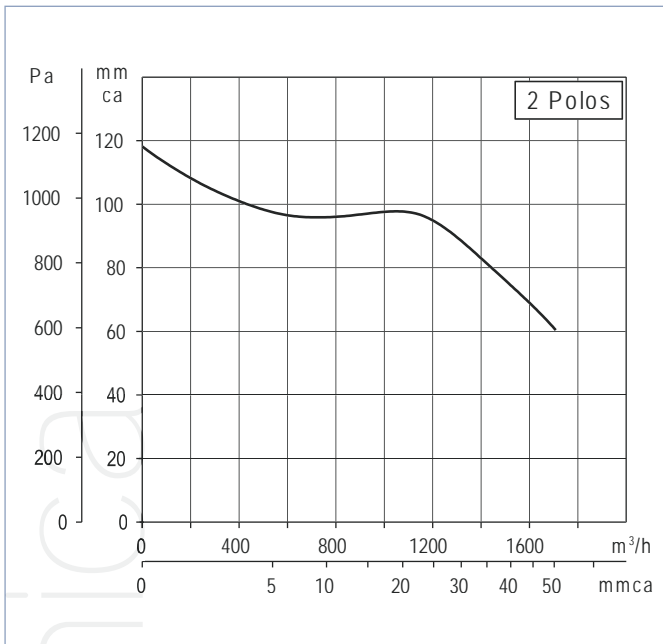
## CARACTERÍSTICAS TÉCNICAS

Tipo	Velocidad (RPM)	Potencia Motor (kW)	Intensidad Abs. máx (A)		Temperatura máxima del aire (°C)	Peso (kg)
			230V	400V		
CMB/2-180/75-0,75	2800	0,75	4,9	-	80	14,7
CMB/4-180/75-0,18	1400	0,18	1,45	-	80	10,0
CMT/2-180/75-0,75	2800	0,75	3,3	1,9	80	14,7
CMT/4-180/75-0,18	1400	0,18	0,9	0,52	80	10,0

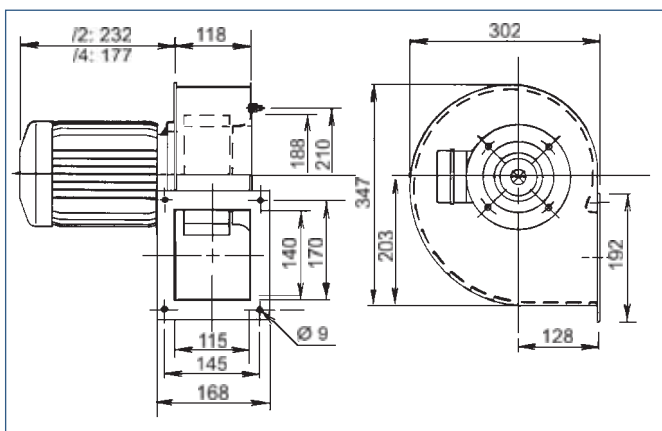
# Ventilador Centrífugo simple oído, álabes hacia delante

# CMB-CMT 180/75

## CURVAS CARACTERÍSTICAS



## DIMENSIONES (mm)



## CARACTERÍSTICAS ACÚSTICAS

Espectros de potencia sonora en dB(A) en aspiración con conducto a la descarga

Tipo	63	125	250	500	1000	2000	4000	8000	GLOBAL
CMB/2-180/75-0,75	51	62	73	76	78	82	78	76	86
CMB/4-180/75-0,18	48	61	67	68	73	74	70	67	79
CMT/2-180/75-0,75	51	62	73	76	78	82	78	76	86
CMT/4-180/75-0,18	48	61	67	68	73	74	70	67	79

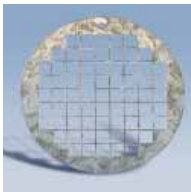
Ficha técnica

12/2005

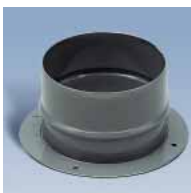
Soler & Palau



ACCESORIOS DE MONTAJE



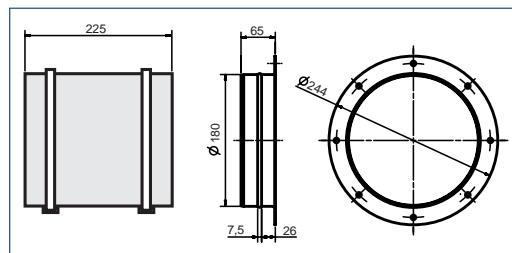
**KRJ-180**  
Rejilla de protección.  
Se monta en la aspiración  
del ventilador



**KBA-180**  
Brida circular para montar en la  
aspiración del ventilador



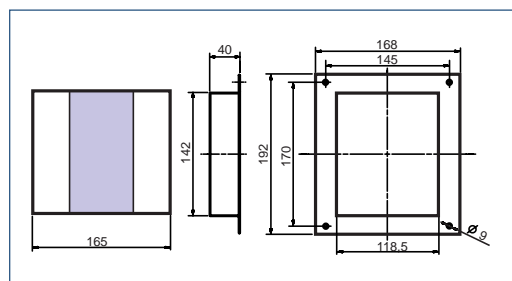
**KAA-180**  
Acoplamiento elástico para fijar  
en la aspiración del ventilador  
con la brida KBA



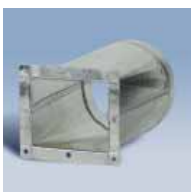
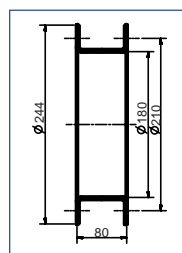
**KBD-180**  
Brida rectangular para montar  
en la descarga del ventilador



**KAD-180**  
Acoplamiento elástico para fijar  
en la descarga del ventilador  
con la brida KBD



**KMBD-180**  
Doble brida circular para  
montar en la aspiración del  
ventilador



**KMBI-180**  
Acoplamiento rectangu-  
lar/circular para montar a la  
descarga de los CMT

