

### Descripción

- Centrífugo de simple oído con turbina de álabes hacia delante.
- Chapa de acero soldada y pintada con pintura poliéster.
- Motor monofásico 230V 50Hz o trifásico 230/400V 50Hz en acoplamiento directo, IP44, clase B.

### Bajo pedido

- Versión RD, con motor montado a la derecha. Versión standard LG, con motor montado a la izquierda.
- Versión "ATEX" IIG para modelos trifásicos: EExelIT3, EExdIIBT5 o EExdIICT4.
- Versión inoxidable con voluta y turbina de acero inoxidable.

### Datos de curvas

Los ventiladores están probados con tubos a la aspiración y descarga:

- Caudal en m<sup>3</sup>/h.
- Presión estática en mmca y Pa.
- Potencia absorbida al eje del motor en kW.
- Presión dinámica a la descarga en mmca.
- Aire seco normal a 20°C y 760 mm c.d. Hg.
- Ensayos realizados de acuerdo a Normas UNE 100-212-89 BS 848, Part 1; AMCA 210-85 y ASHRAE 51-1985.

#### CARACTERÍSTICAS TÉCNICAS

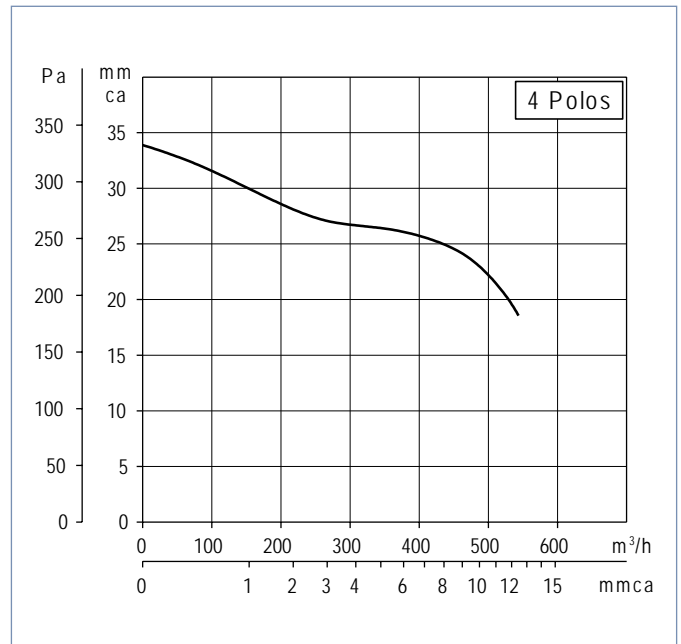
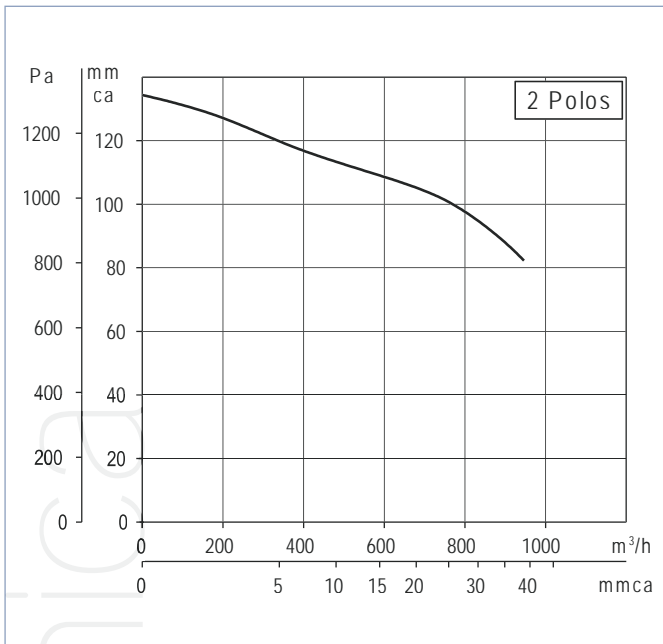
Tipo	Velocidad (RPM)	Potencia Motor (kW)	Intensidad Abs. máx (A)		Temperatura máxima del aire (°C)	Peso (kg)
			230V	400V		
CMB/2-200/60-0,37	2800	0,37	2,8	-	80	9,5
CMB/4-200/60-0,07	1400	0,07	0,6	-	80	7,0
CMT/2-200/60-0,37	2800	0,37	1,8	1,05	80	9,5
CMT/4-200/60-0,07	1400	0,07	0,58	0,33	80	7,0



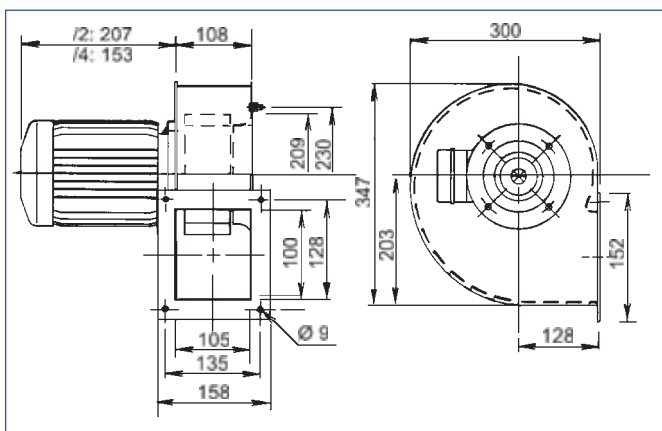
# Ventilador Centrífugo simple oído, álabes hacia delante

# CMB-CMT 200/60

## CURVAS CARACTERÍSTICAS



## DIMENSIONES (mm)



## CARACTERÍSTICAS ACÚSTICAS

Espectros de potencia sonora en dB(A) en aspiración con conducto a la descarga

Tipo	63	125	250	500	1000	2000	4000	8000	GLOBAL
CMB/2-200/60-0,37	49	60	71	74	76	80	76	74	84
CMB/4-200/60-0,07	46	59	65	66	71	72	68	65	76,6
CMT/2-200/60-0,37	49	60	71	74	76	80	76	74	84
CMT/4-200/60-0,07	46	59	65	66	71	72	68	65	76,6

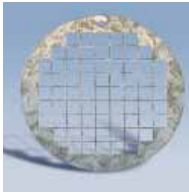
Ficha técnica

12/2005

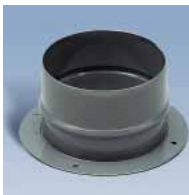
Soler & Palau



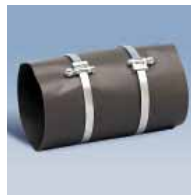
ACCESORIOS DE MONTAJE



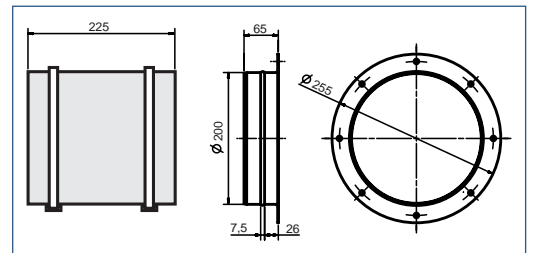
**KRJ-200**  
Rejilla de protección.  
Se monta en la aspiración  
del ventilador



**KBA-200**  
Brida circular para montar en la  
aspiración del ventilador



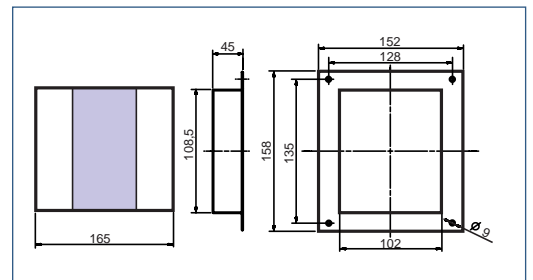
**KAA-200**  
Acoplamiento elástico para fijar  
en la aspiración del ventilador  
con la brida KBA



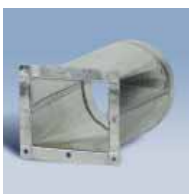
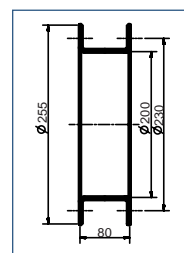
**KBD-200/60**  
Brida rectangular para montar  
en la descarga del ventilador



**KAD-200/60**  
Acoplamiento elástico para fijar  
en la descarga del ventilador  
con la brida KBD



**KMBD-200**  
Doble brida circular para  
montar en la aspiración del  
ventilador



**KMBI-200**  
Acoplamiento rectangu-  
lar/circular para montar a la  
descarga de los CMT

