

Descripción

- Centrífugo de simple oído con turbina de álabes hacia delante.
- Chapa de acero soldada y pintada con pintura poliéster.
- Motor monofásico 230V 50Hz o trifásico 230/400V 50Hz en acoplamiento directo, IP44, clase B.

Bajo pedido

- Versión RD, con motor montado a la derecha. Versión standard LG, con motor montado a la izquierda.
- Versión "ATEX" IIG para modelos trifásicos: EExelIT3, EExdIIBT5 o EExdIICT4 (excepto para los modelos de 4 polos).
- Versión inoxidable con voluta y turbina de acero inoxidable.

Datos de curvas

Los ventiladores están probados con tubos a la aspiración y descarga:

- Caudal en m³/h.
- Presión estática en mmca y Pa.
- Potencia absorbida al eje del motor en kW.
- Presión dinámica a la descarga en mmca.
- Aire seco normal a 20°C y 760 mm c.d. Hg.
- Ensayos realizados de acuerdo a Normas UNE 100-212-89 BS 848, Part 1; AMCA 210-85 y ASHRAE 51-1985.

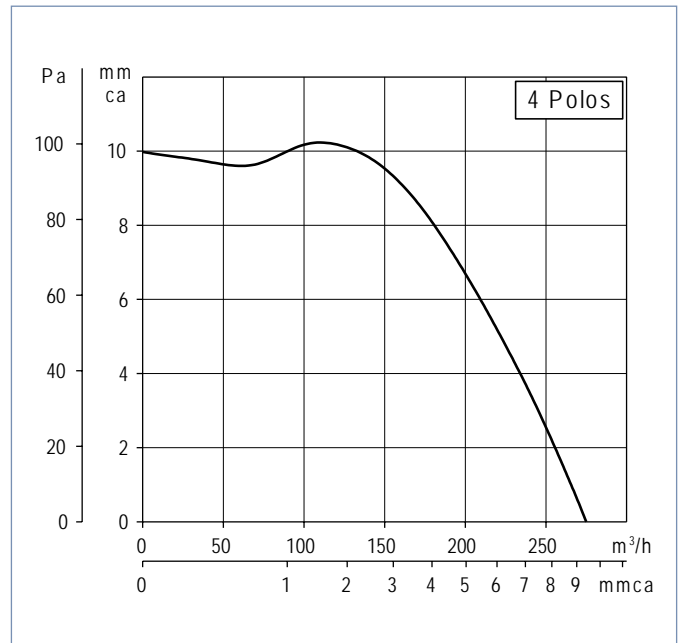
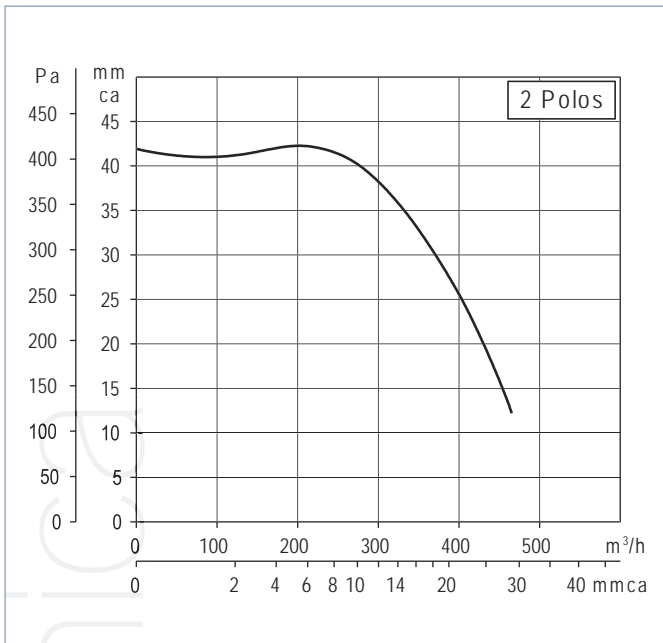
CARACTERÍSTICAS TÉCNICAS

Tipo	Velocidad (RPM)	Potencia Motor (kW)	Intensidad Abs. máx (A)		Temperatura máxima del aire (°C)	Peso (kg)
			230V	400V		
CMB/2-120/50-0,09	2800	0,09	0,7	-	80	4,0
CMB/4-120/50-0,01	1400	0,01	0,21	-	80	3,7
CMT/2-120/50-0,09	2800	0,09	0,54	0,32	80	4,0
CMT/4-120/50-0,01	1400	0,01	0,2	0,12	80	3,7

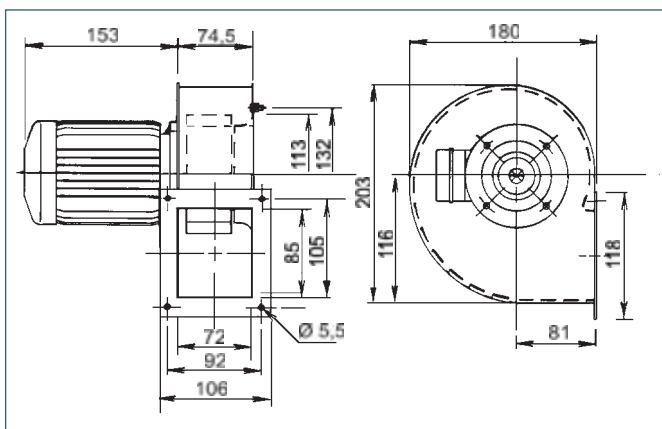
Ventilador Centrífugo simple oído, álabes hacia delante

CMB-CMT 120/50

CURVAS CARACTERÍSTICAS



DIMENSIONES (mm)



CARACTERÍSTICAS ACÚSTICAS

Espectros de potencia sonora en dB(A) en aspiración con conducto a la descarga

Tipo	63	125	250	500	1000	2000	4000	8000	GLOBAL
CMB/2-120/50-0,09	42	53	64	68	70	73	69	67	77
CMB/4-120/50-0,01	39	52	58	59	64	65	61	58	70
CMT/2-120/50-0,09	42	53	64	68	70	73	69	67	77
CMT/4-120/50-0,01	39	52	58	59	64	65	61	58	70

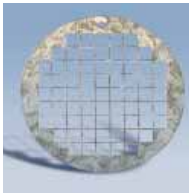
Ficha técnica

12/2005

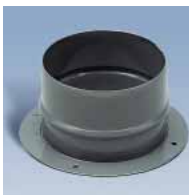
Soler & Palau



ACCESORIOS DE MONTAJE



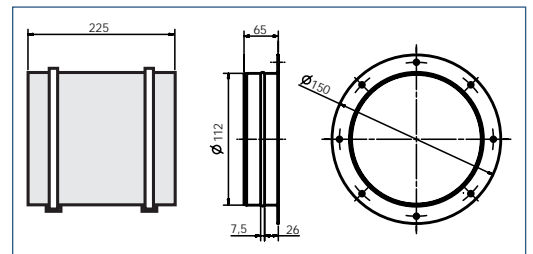
KRJ-120
Rejilla de protección.
Se monta en la aspiración
del ventilador



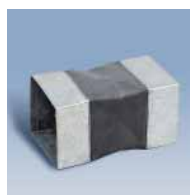
KBA-120
Brida circular para montar en la
aspiración del ventilador



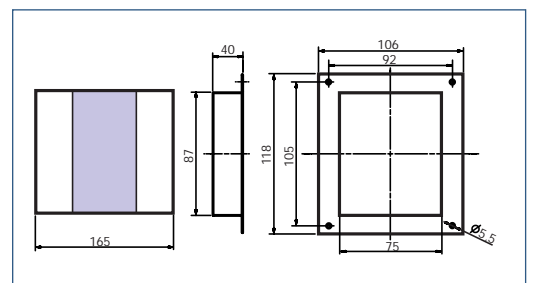
KAA-120
Acoplamiento elástico para fijar
en la aspiración del ventilador
con la brida KBA



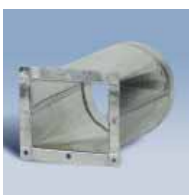
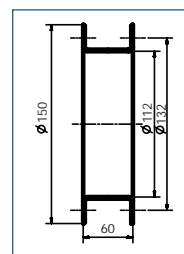
KBD-120
Brida rectangular para montar
en la descarga del ventilador



KAD-120
Acoplamiento elástico para fijar
en la descarga del ventilador
con la brida KBD



KMBD-120
Doble brida circular para
montar en la aspiración del
ventilador



KMBI-120
Acoplamiento rectangu-
lar/circular para montar a la
descarga de los CMT

