




# → Trampillas Alcapões



Trampillas metálicas o de placa para todo tipo de registros de interior en el Sistema PLADUR®  
Alcapões metálicos ou de placa para todo o tipo de aplicações de interior no Sistema PLADUR®



**PLADUR**®  
Grupo Uralita

## Trampillas

Dentro del Sistema PLADUR®, las trampillas son un elemento imprescindible para facilitar el acceso a registros interiores de cualquier unidad constructiva, ya sea un tabique, un trasdosado o un techo.

Fabricadas en dos tipos -de placa o metálicas- se integran perfectamente en el acabado final del paramento. Su colocación facilita la reparación de cualquier avería, el mantenimiento o reforma que posteriormente requiera la instalación.

Ambos tipos de trampilla se comercializan en diferentes dimensiones, presentaciones y medidas personalizadas bajo pedido. A continuación le mostramos las características principales y disponibilidades de cada una de ellas, así como unas recomendaciones para su montaje.

## Alcapões

*Os alcapões são um elemento imprescindível do Sistema PLADUR®, uma vez que facilitam o acesso a aplicações interiores de qualquer unidade construtiva, quer seja um tabique, um trasdosado ou um tecto.*

*Fabricados em duas variantes - de placas ou metálicos - adaptam-se perfeitamente ao acabamento final do paramento. A sua colocação facilita a reparação de qualquer avaria, a manutenção ou reforma que a instalação possa vir a necessitar.*

*Estes dois tipos de alcapões são comercializados em vários tamanhos, embalagens e medidas personalizadas conforme pedido. De seguida mostramos-lhe as características principais e as variantes de cada um deles, assim como algumas recomendações para a sua montagem.*



Perfecta integración en la unidad constructiva.  
*Integração perfeita na unidade construtiva.*



Fácil acceso a llaves de paso, etc.  
*Fácil acesso a válvulas, etc.*



Trampilla de placa integrada en pared.  
*Alcapão de placa integrada em parede.*



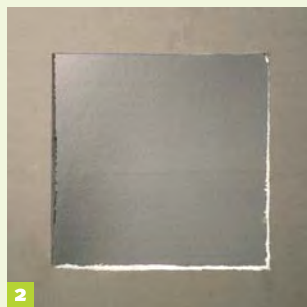
Cada trampilla se comercializa en un embalaje de cartón individualizado. Junto con ella, se facilitan instrucciones de montaje y los elementos complementarios y repuestos.

La propia tapa del embalaje sirve de plantilla para el marcado del hueco en el paramento donde vaya a ser instalada.

*Cada alcapão é comercializado numa embalagem de cartão individualizada. Na mesma embalagem poderá encontrar as instruções de montagem as peças complementares e sobressalentes.*

*A própria tampa da embalagem serve de molde para a marcação da abertura no paramento onde vai ser aplicado.*

## TRAMPILLAS METÁLICAS • ALCAPÕES METÁLICOS



### Instrucciones de instalación

- 1 Replantear la zona de colocación de la trampilla con la ayuda de la plantilla que se incorpora en la caja del embalaje.
- 2 Cortar la placa por la zona marcada con una sierra de calar eléctrica o manual.
- 3 Incorporar el cerco adaptándolo al hueco, fijar los anclajes usando un martillo.
- 4 Para su correcta resistencia al fuego, en los modelos EI-30 metal y EI-60 metal hay que cerrar la tapa y asegurarse que la cerradura está cerrada.

### Instruções de instalação

- 1 Traçar a zona de colocação do alçapão com a ajuda do molde incorporado na caixa da embalagem.
- 2 Cortar a placa pela zona marcada com uma serra de recorte eléctrica ou manual.
- 3 Aplicar o caixilho adaptando-o à abertura, colocar os fixadores com um martelo.
- 4 Para obter uma resistência ao fogo adequada, nos modelos EI-30 metal e EI-60 metal deve-se fechar a tampa e certificar-se de que a fechadura está fechada.

En los modelos EI-30 metal y EI-60 hasta las medidas 400 x 400 mm (incluido), hay que fijar los anclajes con martillo igual que en la estándar, como se puede ver en la foto. Para medidas superiores (a partir de 500 x 500 mm), fijar los anclajes con tornillos (vienen pre-taladrados). En el caso de la EI-60 utilizar los anclajes que están diseñados para sistemas de placas de 2 x 15 mm o 3 x 12,5 mm.

*Nos modelos EI-30 metal e EI-60 metal com medidas 400 x 400 mm (inclusive) devem-se colocar os fixadores com um martelo igual ao standard, como se pode ver na imagem. Para modelos com medidas superiores (a partir de 500 x 500 mm), colocar os fixadores com parafusos (já vêm perfurados). No caso do EI-60 utilizar os fixadores concebidos para sistemas de placas de 2 x 15 mm ou 3 x 12,5 mm.*

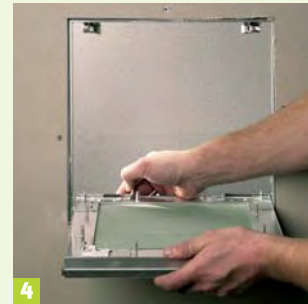
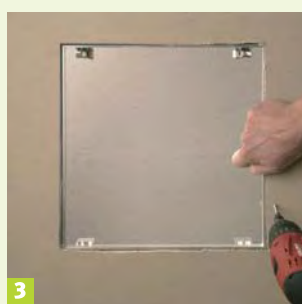
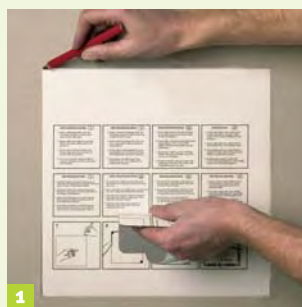
## TRAMPILLAS DE PLACA • ALCAPÕES DE PLACA

### Instrucciones de instalación

- 1 Replantear la zona de colocación de la trampilla con la ayuda de la plantilla que se incorpora en la caja del embalaje.
- 2 Una vez marcado el hueco, cortar la placa con una sierra de calar eléctrica o sierra de punta manual. Separada la tapa del cerco, introducirlo en el hueco por la zona de los diagonales. Una vez dentro girarlo y apoyarlo firmemente sobre la placa comprobando nuevamente su correcto encuadre.
- 3 Sujetar el cerco a la placa usando "gatos de carpintero" o "sargentos"; atornillar a la placa con los tornillos PB (punta de broca) que se suministran. Colocarlos cada 15 cm a lo largo del cerco, evitando las esquinas reforzadas. A continuación proteger las puntas de los tornillos mediante las fundas de plástico suministradas, que evitarán accidentes posteriores.
- 4 Colocar la tapa en el cerco. Introduciendo los ganchos en las lengüetas ranuradas del cerco con una leve presión se cierra la tapa.

### Instruções de instalação

- 1 Traçar a zona de colocação do alçapão com a ajuda do molde incorporado na caixa da embalagem.
- 2 Uma vez marcada a abertura, cortar a placa com uma serra de recorte eléctrica ou com um serrote manual. Retirada a tampa do caixilho, o mesmo deve ser introduzido na abertura pela zona das diagonais. Uma vez lá dentro, este deve ser girado e colocado firmemente sobre a placa, devendo-se confirmar mais uma vez se está bem encaixado.
- 3 Fixar o caixilho à placa com grampos, aparafusar a placa com os parafusos PB (ponta de broca) que são fornecidos. Estes devem ser colocados em todo o comprimento do caixilho com uma distância de 15 cm entre si para evitar as esquinas reforçadas. De seguida deve proteger as pontas dos parafusos com as tampas de plástico fornecidas, a fim de evitar acidentes no futuro.
- 4 Colocar a tampa no caixilho. Os ganchos devem ser introduzidos nas linguetas de ranhuras do caixilho e com uma leve pressão fecha-se a tampa.



NOTA : las medidas indicadas en una trampilla de placa corresponden al hueco a efectuar. El marco es 70 mm mayor en sus lados, lo que implicar disponer de espacio entorno al hueco para su fijación.

*NOTA : as medidas indicadas num alçapão de placa correspondem à abertura a efectuar. O molde é 70 mm maior nos lados, pelo que terá de existir espaço disponível à volta da abertura para a fixação.*

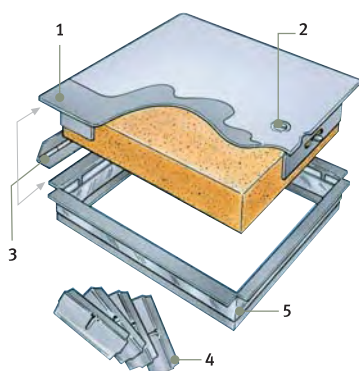
## TRAMPILLAS METÁLICAS • ALCAPÕES METÁLICOS



FABRICADAS EN ACERO GALVANIZADO, LACADAS EN BLANCO Y CON BISAGRA.

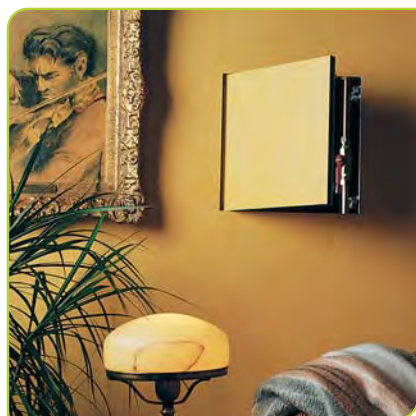
FABRICADOS EM AÇO GALVANIZADO, PINTADOS DE BRANCO E COM DOBRADIÇA.

- Disponibles con una cerradura simple, de fácil apertura.
  - Opcionalmente con sistema de clips para casos en los que el espacio no permita abrir con bisagra o las medidas sean pequeñas.
  - Bajo pedido: medidas especiales, colores, acero inoxidable, cerradura de seguridad.
  - Suministradas en caja individual y con instrucciones de instalación detalladas.
  - Modelos EI30 y EI60 resistentes al fuego con junta intumescente.
- Disponíveis com uma fechadura simples, de fácil abertura.
  - Opcionalmente com sistema de cliques, para casos em que o espaço não permita abrir com dobradiça ou as medidas sejam pequenas.
  - Conforme pedido: medidas especiais, cores, aço inoxidável, fechadura de segurança.
  - Distribuídos em caixa individual e com instruções detalhadas de instalação.
  - Modelos EI30 e EI60 resistentes ao fogo com junta intumescente.



- 1 Acero galvanizado lacado/Aço galvanizado pintado.
- 2 Cerradura/Fechadura.
- 3 Bisagra continua/Dobradiça contínua.
- 4 Clips para fácil instalación/Clipes para fácil instalação.
- 5 Marco oculto/Caixilho escondido.

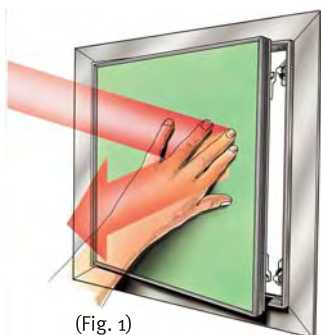
## TRAMPILLAS DE PLACA • ALCAPÕES DE PLACA



COMPUESTA POR UN MARCO DE ALUMINIO DE GRAN RESISTENCIA QUE SOPORTA UNA O DOS PLACAS DE PLADUR® WA O FOC, SEGÚN SU APLICACIÓN.

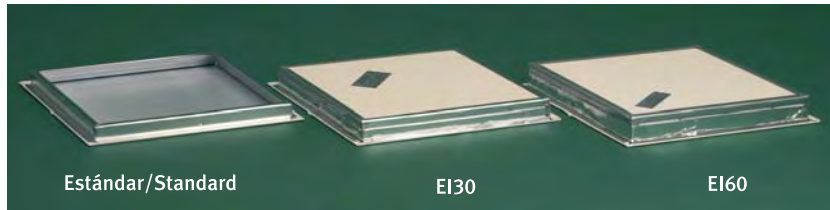
COMPOSTOS POR UM CAIXILHO DE ALUMÍNIO DE GRANDE RESISTÊNCIA QUE SUPORTA UMA OU DUAS PLACAS DE PLADUR® WA OU FOC, CONFORME A APLICAÇÃO.

- Suministradas en caja individual y con instrucciones de instalación detalladas.
  - Cierres herméticos que dejan estancas las zonas de acceso y las preservan del paso del aire, el polvo o la luz.
  - Con junta de fieltro resistente que mantiene la trampa estable y segura. Su apertura es con una leve presión de la mano en la zona de la cerradura. (Fig. 1)
  - Medidas personalizadas o con resistencia al fuego (EI30), bajo pedido.
- Distribuídos em caixa individual com instruções detalhadas de aplicação.
  - Fechos herméticos que mantêm as zonas de acesso estanques, preservando-as da passagem do ar, do pó ou da luz.
  - Tem uma junta de feltro resistente que mantêm o alçapão estável e seguro. A abertura é feita com uma leve pressão da mão na zona da fechadura. (Fig. 1)
  - Medidas personalizadas ou com resistência ao fogo (EI30), conforme pedido.

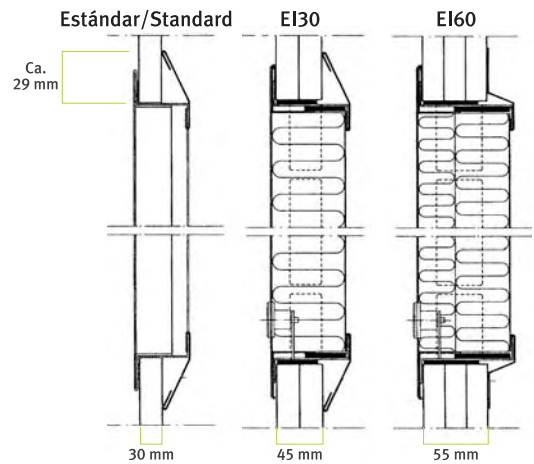


(Fig. 1)

## Modelos



## Sección de las trampillas Secção dos alçapões



## Cuadro de disponibilidades • Quadro de variantes

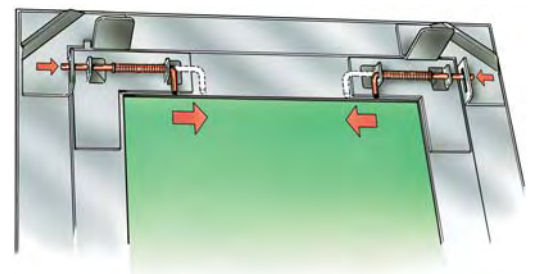
MODELO MODELO	DIMENSIONES (HUECO) DIMENSÕES (ABERTURA)	PESO (KG) PESO (KG)	CARACTERÍSTICAS TÉCNICAS CARACTERÍSTICAS TÉCNICAS
Trampilla metálica Alçapão metálico	200 x 200	0,85	Para 1 a 4 placas de 13 mm Para 1 a 4 placas de 13 mm
	300 x 300	1,45	
	400 x 400	2,10	
	500 x 500	3,00	
EI30 Trampilla metálica Alçapão metálico	200 x 200	1,90	Para 1 a 4 placas de 13 mm FOC Para 1 a 4 placas de 13 mm FOC
	300 x 300	3,60	
	400 x 400	6,25	
	500 x 500	8,45	
EI60 Trampilla metálica Alçapão metálico	200 x 200	1,90	Para 1 a 4 placas de 13 mm FOC Para 1 a 4 placas de 13 mm FOC
	300 x 300	3,60	
	400 x 400	6,25	
	500 x 500	8,45	
600 x 600	12,35		

Nota: las trampillas metálicas normales se suministran con clips para sistemas con espesor de placas de 13 a 30 mm, en caso de usar sistemas con mayor espesor se deberán solicitar clips de mayor ángulo y estos se deberán atornillar al marco de la trampilla.

Nota: os alçapões metálicos normais são distribuídos com cliques para sistemas com espessura de placas de 13 a 30 mm; no caso de usar sistemas com maior espessura deverão ser solicitados cliques maiores e os mesmos deverão ser aparafusados ao caixilho do alçapão.

## Cuadro de disponibilidades • Quadro de variantes

MODELO MODELO	DIMENSIONES (HUECO) DIMENSÕES (ABERTURA)	PESO (KG) PESO (KG)	CARACTERÍSTICAS TÉCNICAS CARACTERÍSTICAS TÉCNICAS
Trampilla de placa Alçapão de placa	200 x 200	1,13	1 placa WA de 13 mm 1 placa WA de 13 mm
	300 x 300	2,05	
	400 x 400	2,43	
	500 x 500	4,54	
	600 x 600	6,13	
Trampilla de placa + alicatado Alçapão de placa + azulejado	200 x 200	1,21	1 placa WA de 15 mm 1 placa WA de 15 mm
	300 x 300	2,24	
	400 x 400	3,52	
	500 x 500	5,06	
Trampilla de placa Alçapão de placa	300 x 300	2,27	2 placa WA de 13 mm 2 placa WA de 13 mm
	400 x 400	3,49	
	500 x 500	4,91	
EI30 Trampilla de placas FOC Alçapão de placas FOC	400 x 400	4,80	2 placa WA de 13 mm 2 placa WA de 13 mm
	500 x 500	7,00	
	600 x 600	9,40	



## Extracción de la tapa

Para separar la tapa del cerco, hay que abrir la tapa y sujetarla con una mano, y se correrán los ganchos con muelle. Para volver a colocarla, introducir los ganchos con muelle en las lengüetas ranuradas del cerco.

## Extracção da tampa

Para retirar a tampa do caixilho deve abri-la, segurá-la com uma mão e correr os ganchos de mola. Para voltar a colocá-la deve introduzir os ganchos de mola nas linguetas com ranhuras do caixilho.

# **PLADUR**<sup>®</sup> Grupo Uralita



Servicio de atención al cliente  
Linha de apoio ao cliente



Para contactar con el delegado de su zona consulte "Red Comercial" en  
Para contactar o responsável da sua área, consulte "Rede Comercial" em

**902 023 323**

**[www.pladur.com](http://www.pladur.com)**



Oficinas  
Centrales y  
Fábrica de  
Valdemoro,  
Madrid

Placas de Yeso  
Laminado,  
Transformados y  
Pastas Adhesivas