

"La naturaleza benigna provee de
manera que en cualquier parte halles
algo que aprender"

Leonardo Da Vinci



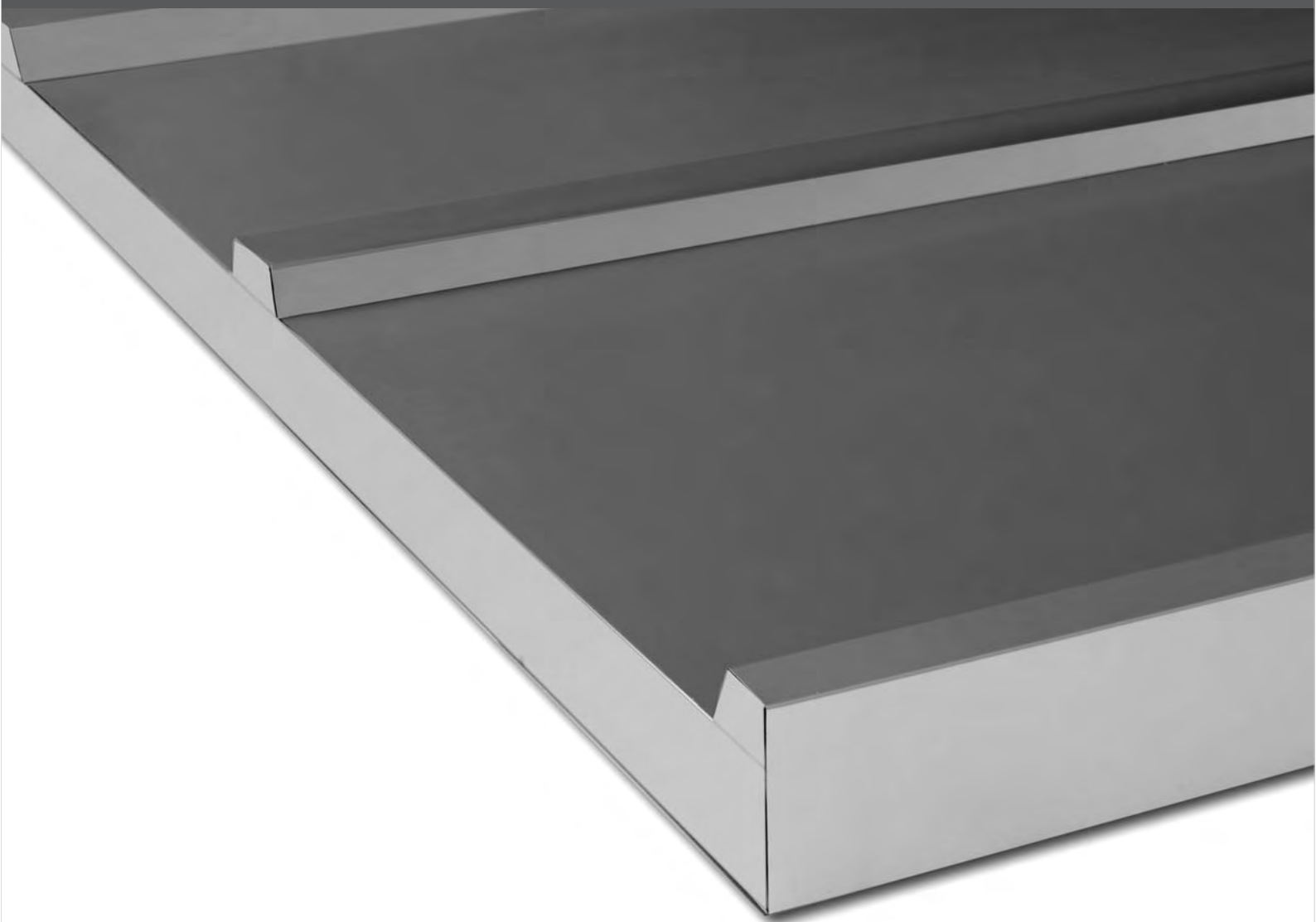


CURBIPERFIL

CURBIPERFIL S.A.

Ctra. Remolinos, s.n. - 50630 ALAGÓN (Zaragoza) - T. 976 616 181 - F. 976 611 612 - pirineopaneles@curbiperfil.com

PIRINEO



Diseño, naturaleza y funcionalidad

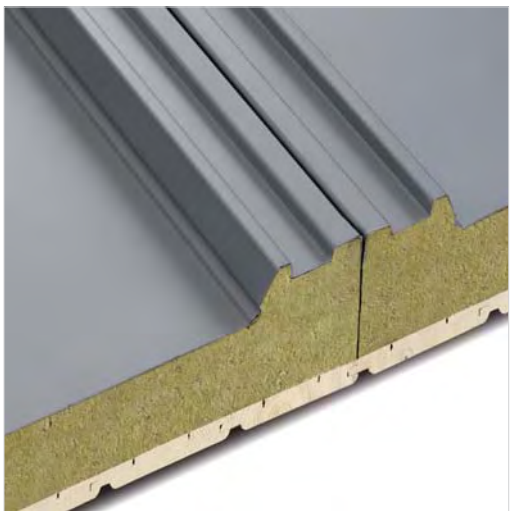
Pirineo es el resultado de la aplicación de las más altas tecnologías en la fabricación de paneles aislantes en continuo encolando entre sí el perfil conformado de acero, la lana de roca de alta densidad y la madera natural.

La **versatilidad** en la transformación del acero para la terminación de obra y el uso de distintos tipos de maderas, garantiza la personalización de los espacios.

_Diseño



- _ Amplia gama de colores y terminaciones de madera
- _ Paneles lisos o microperforados
- _ Personalización de detalles de obra



_ Naturaleza



_ Lana de roca mineral de alta densidad

La roca basáltica es la base de la lana de roca volcánica utilizada como núcleo aislante.



_ Maderas naturales (certificado PEFC)

Las materias primas proceden de bosques gestionados de manera sostenible.

_ Funcionalidad

_ Estanqueidad garantizada

El uso de acero exterior, cumpliendo las necesidades impermeabilizantes, y el diseño con tapajuntas, ocultando los puntos de fijación elimina cualquier riesgo de gotera.

_ Rapidez de montaje

Los tiempos de montaje en obra son muy inferiores a los sistemas convencionales.

_ Excelente acústica, térmica y comportamiento al fuego

Las propiedades de la lana de roca volcánica hacen de esta línea de fabricados la idónea ante las mas altas necesidades térmicas, acústicas y al fuego.

_ También aplicable en cubiertas ventiladas con teja

Pirineo también se puede colocar bajo teja una vez rastrelada la cubierta obteniendo una cubierta ventilada.