

# eurohabitat<sup>®</sup>

Sistema Industrialitzat de façana Flotant







La recent entrada en vigor del nou Codi Tècnic de la Edificació ha provocat un espectacular gir en el panorama de la construcció de vivendes a Espanya.

El agents implicats en el procés constructiu han de captar la veritable repercussió d'aquesta llei que suposa no només la implantació de un nou marc legal, sinó també la resposta des de l'administració a una sèrie de demandes de la societat.

Aquestes demandes son inqüestionablement superiors a les de vint-i-cinc anys enrere, i tenen a veure sobretot amb la qualitat i les prestacions dels elements constructius dels edificis de vivendes. Tanmateix, la construcció actual en aquest camp està ancorada en les solucions tècniques d'aquella època.

Si ens referim als paraments verticals de façana, el 95% dels edificis de vivendes es construeixen amb façanes de fàbrica de maó ceràmic, recolzades sobre el forjat inferior de cada planta, i fixada amb morter al superior. Existeixen nombrosos punts dèbils des del punt de vista de l'estabilitat, l'estanquitat i l'aïllament tèrmic (nombrosos ponts tèrmics) i acústic.

***L'aïllament exterior tendeix a mantenir estable la temperatura interior.***



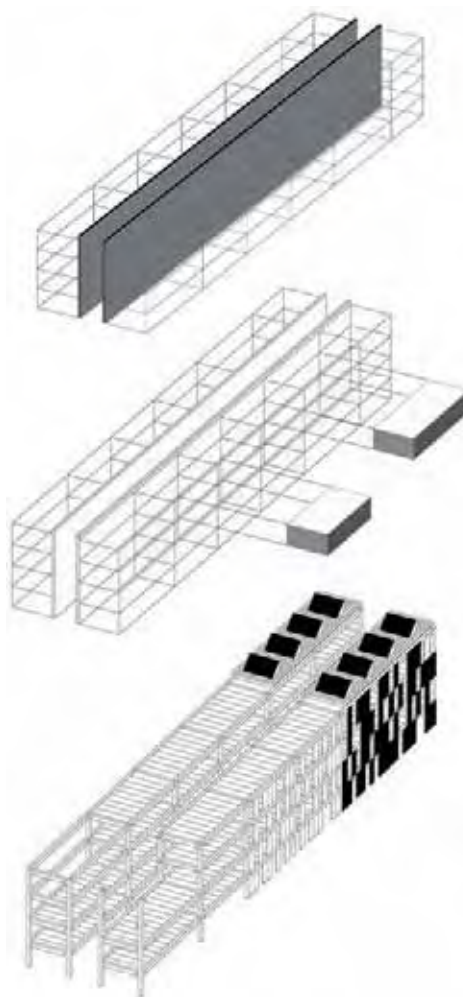
SIFF (Sistema Industrialitzat de Façana Flotant) resol el tancament complet amb l'aïllament acústic i tèrmic requerit en cada cas, de forma ràpida, econòmica, eficaç i flexible.

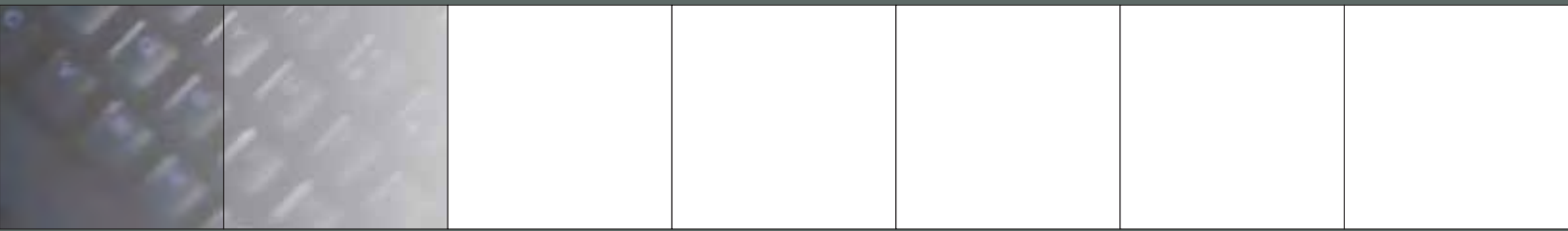
Es lleuger, es munta en sec, permet la col·locació de diferents pells i pot incorporar tots els recorreguts verticals d'instal·lacions que requereix un edifici de vivendes.

Es un tancament multicapa que utilitza subsistemes ja existents en el mercat, tot i que està obert a altres sistemes que puguin sorgir.

***Existeixen diferents tipus de perfil EUROHABITAT, en funció dels requeriments o no de pas d'instal·lacions, o de la modulabilitat de la façana.***

SIFF es basa en el concepte de façana ventilada d'altres prestacions en la que l'existència d'una cambra ventilada per la cara exterior, per la que circula lliurement l'aire, aconsegueix unes millors condicions de confort interior. L'aplicació d'aquest concepte a les façanes és una pràctica de gran èxit des de fa uns anys, però fins a l'arribada del sistema SIFF el seu elevat cost ha dificultat l'ús generalitzat en edificis de vivendes.





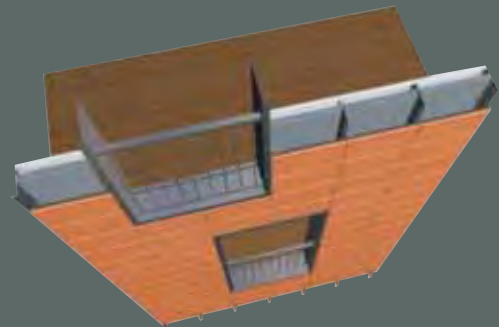
La façana ventilada és una solució constructiva d'altres prestacions i d'aplicació en paraments verticals. Es basa en l'existència d'una cambra d'aire comunicada amb l'exterior, per la que circula lliurement l'aire. Aconsegueix unes millors condicions de confort tèrmic, tant a l'estiu com a l'hivern i elimina els ponts tèrmics del cantells de forjat de les façanes convencionals.

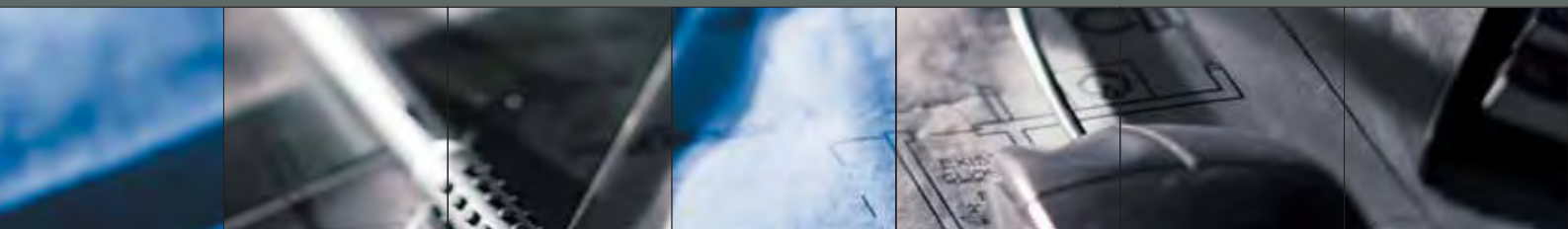
La resolució constructiva usual del sistema es l'adossament a una fulla portant del tancament, d'una fulla exterior no només d'acabament, sinó també protectora de les agressions ambientals.

A la cara exterior de la fulla portant s'hi adhereix l'aïllament i hi queda una cambra lliure que té com a mínima 3 cm. De gruix.

La fulla portant, es en la majoria del casos una fàbrica de peces ceràmiques o de formigó. La fulla exterior pot ser de gairebé qualsevol material resistent a les inclemències atmosfèriques.

SIFF incorpora les prestacions de la façana ventilada amb uns rendiments de col·locació en obra i una facilitat per al control de qualitat infinitament superior als d'un tancament vertical convencional. A més, la cambra ventilada que incorpora, posseeix les dimensions necessàries per ubicar en el seu interior les instal·lacions comuns, llibertant d'aquesta forma l'espai interior de la vivenda.





## FULLA PORTANT EUROHABITAT

EUROPERFIL,SA ha creat específicament per al sector de l'edificació el perfil EUROHABITAT que incorpora de fàbrica unes làmines aïllants amb la finalitat de col·laborar amb el confort tèrmic i acústic i evitar condensacions. Aquesta fulla portant es l'encarregada de resistir els esforços deguts al pes propi de tots els elements de la façana, i les sobrecàrregues de vent. La fulla portant dona solidesa al tancament i s'utilitza com a suport de la resta d'elements. Es col·loca en vertical fixat al cantell del forjat passant per davant. El nervís el col·loquen de cara a l'exterior, permetent el pas dels conductes verticals i eliminant la necessitat de rastrells verticals per fixar la fulla exterior.



## FULLA EXTERIOR

Aquesta fulla serveix de barrera a les inclemències del temps i posseeix l'acabat o la decoració que es precisi. Es fixa a la fulla autoportant EUROHABITAT, directament sobre les ales mitjançant un rastrelat horitzontal de transició, de manera que quedi entre les dues fulles la cambra ventilada.

Pot constituir-se de la major part de solucions existents en el mercat i està obert a la imaginació i la creativitat de l'autor del projecte:

- Peces ceràmiques i pètries.
- Perfils o panells sandvitx de xapa d'acer lacat, inoxidable, alumini, etc, ja sigui en acabats llisos, ondulats o nervats.
- Panells de cel·lulosa-ciment o fusta-ciment.
- Plaques laminades de resines termoenduribles.
- Panells de fusta (contraxapats), tractats de diverses formes, fenolitzats, etc.
- Pedres naturals.
- Altres...

***Son possibles múltiples tipus d'acabats tant exterior com interior.  
El sistema permet l'exploració de qualsevol innovació estètica.***

## FULLA INTERIOR EUROHABITAT

Es concep com a un extradosat de la fulla portant EUROHABITAT, que configura una cambra per al desenvolupament de les instal·lacions interiors i de altres possibles capes d'aïllament tèrmic i acústic que es podem precisar.

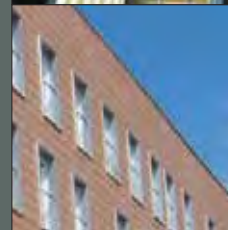
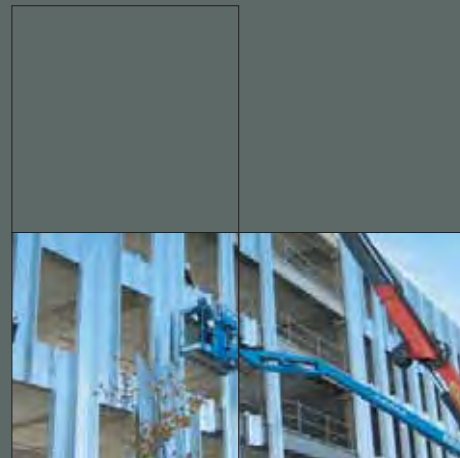
Serveix per dotar l'interior del necessari acabat superficial.

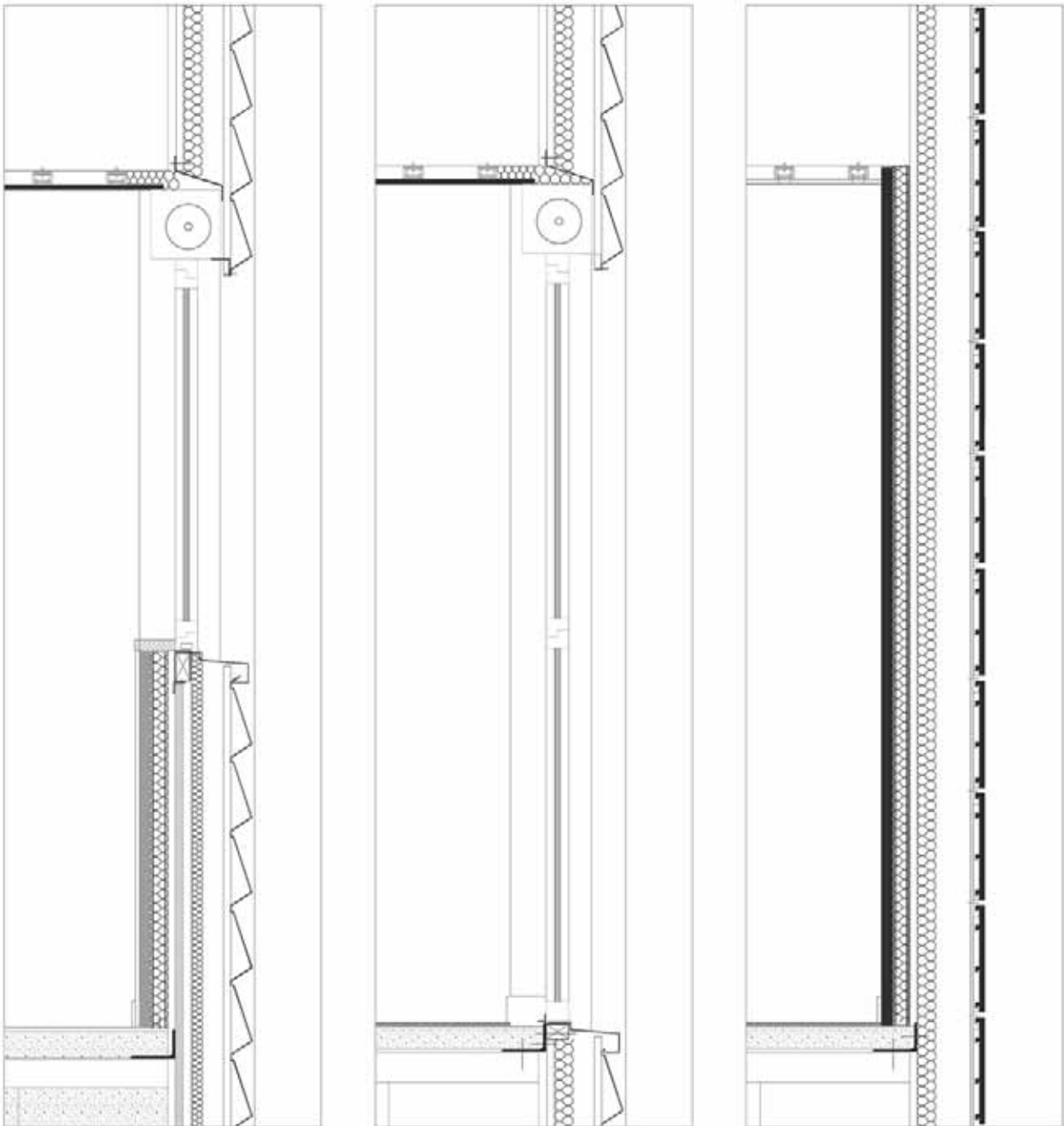
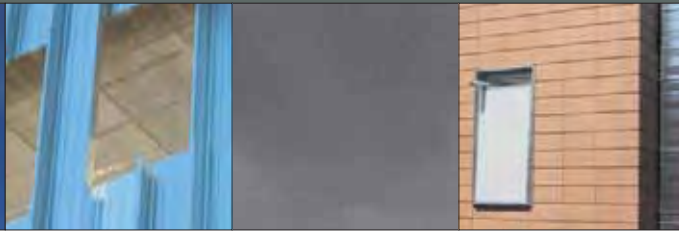
Pot resoldre's mitjançant panells de guix laminat sobre estructura d'acer galvanitzat –sistema perfectament resolt pels fabricants de tabiqueria industrialitzada.

De la mateixa manera que es soluciona amb la pell exterior, la fulla interior pot constituir-se de qualsevol altre solució existent en el mercat o que es pugui desenvolupar en un futur.

*Un sistema complet no ha de ser forçosament tancat.*

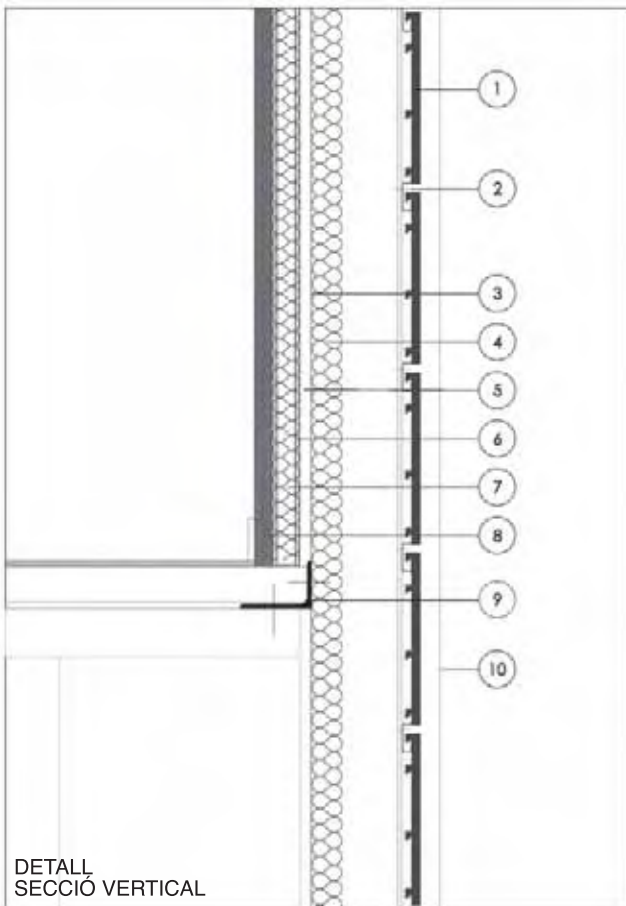
*SIFF s'adapta, mantenint sempre el seu nivell de prestacions, a qualsevol tipus d'edifici.*



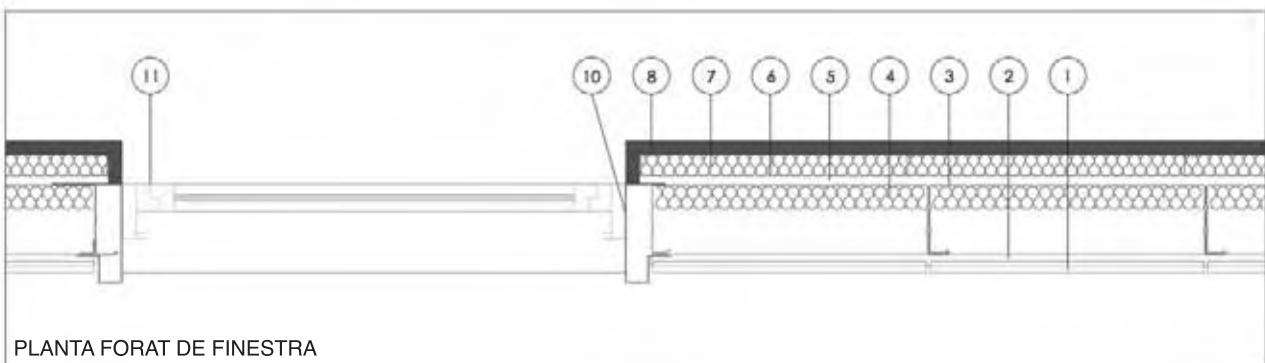


DETALLS SECCIÓ VERTICAL





- 1 Peça d'acabat exterior a lliure elecció dels projectista.
- 2 Rastrell horitzontal per l'ancoratge (només per acabats exteriors que ho precisin).
- 3 Sistema EUROHABITAT (amb aïllant termo-acústic).
- 4 Aïllant de llana mineral amb vel reforçat.
- 5 Cambra d'aire.
- 6 Omega.
- 7 Aïllament de llana mineral amb barrera de vapor.
- 8 Doble tauler de guix laminat.
- 9 Perfil angular ancorat de capa de compressió.
- 10 Brancal metàl·lic formant buits de façana i pre-cèrcol de la fusteria.
- 11 Fusteria d'alumini cargolada al bastidor.





Ens permetem suggerir alguns dels múltiples tipus de pell exterior del sistema Eurohabitat

Ulma

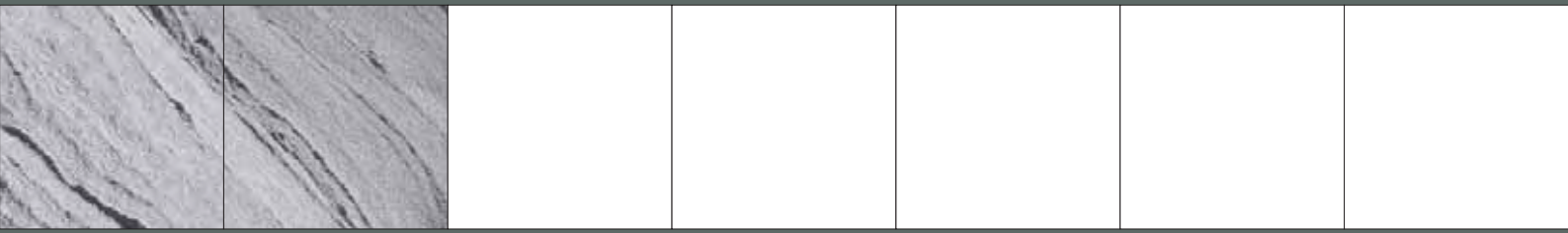


Trespa



Parklex





Europerfil, Perfil Atenea



Europerfil, Perfil Euromodul



Europerfil, Perfil Egeo



Europerfil, Perfil Minionda



Europerfil, Perfil Euroline



Europerfil, Panell Iis Etna

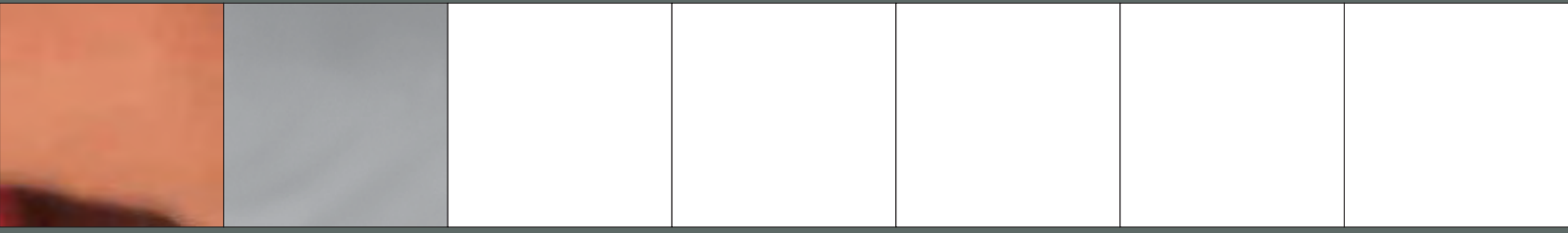




El sistema de façana ventilada d'EUROPERFIL parteix d'una estructura autoportant contra forjats, amb un aïllament acústic i tèrmic incorporat en la fabricació el qual té com a qualitat més rellevant la capacitat d'estalviar temps d'execució en obra i reduir considerablement els costos en base a:

- La seva col·locació es porta a terme per equips especialitzats en la col·locació de façanes ventilades que respecten el projecte d'execució elaborat.
- La col·locació en obra es porta a terme en sec, per tant, les condicions atmosfèriques de l'obra no modifiquem la qualitat de les façanes ventilades i la seguretat del sistema.
- Reducció en les mesures de seguretat (no és necessari l'ús de xarxes perimetrals, al reduir el temps d'execució es redueix el temps de risc a l'obra).
- Menor espai per apilar materials.
- Reducció del cost dels elements auxiliars, al tractar-se dels propis d'un sistema industrialitzat (trepants, màquines de tall, cistelles i grua telescòpica).
- No precisa la instal·lació de grua fixa.
- Estalvi en el cost de la neteja, recollida, classificació i transport de residus.

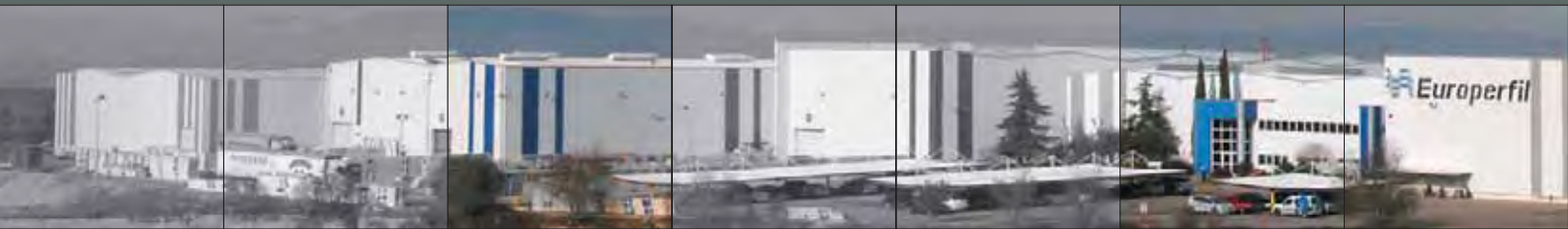




La cambra ventilada suposa un pas més en l'evolució constructiva cap al confort i el medi ambient, degut a que aporta avantatges directes sobre la climatització i "salut" tèrmica de l'edifici:

- Aïllament uniforme de l'edifici, sense ponts tèrmics, reduint el cost de la climatització o les molèsties en els espais interns.
- Disminució dels moviments estructurals deguts a les variacions de temperatura exterior i de les dilatacions diferenciades entre els diversos materials que componen un edifici.
- Millor restitució del calor absorbit. La façana ventilada restitueix el calor que ha absorbit durant la fase de funcionament de la instal·lació, ralentitzant gradualment el refredament de l'ambient.
- Menors costos de gestió per les instal·lacions de climatització gràcies a les menors dispersions.
- Millora del abatiment acústic com a conseqüència de la construcció en capes de les façanes ventilades i a la utilització de materials fonoabsorbents.





EUROPERFIL es una societat filial de dos grans grups líders multinacionals en siderúrgia i construcció.

**Amb més de 40 anys al sector del tancament metàl·lic**, EUROPERFIL està present a tots els sectors d'activitat, innovant per oferir la més ampla gamma de solucions constructives i dedicant tots els seus esforços a potenciar els seus quatre pilars bàsics: **la innovació, la seguretat, la qualitat i el servei**. Això ens permet oferir una extensa gamma de productes, colors i revestiments, a més d'atenció personalitzada i una extensa xarxa comercial així com un excel·lent servei d'assessorament tècnic.

EUROPERFIL inverteix permanentment en les fàbriques per tal que els mitjans productius siguin els tecnològicament més avançats del sector. Gracies a aquesta política, disposa de fàbriques que permeten oferir una ampla gamma de productes de la màxima innovació i qualitat.

**CERVERA PERFILS**, dedicada a la fabricació de perfils de coberta, façana, forjat col·laborant i encofrat perdut.

**CERVERA PANELLS**, dedicat a la producció de panells de coberta y panells constructius i arquitectònics de façana, PUR y PIR B,s2,d0.

**CERVERA PANEL FRIGORÍFIC**, dedicada a la producció de panells frigorífics tant per a refrigeració com congelació.

**TOLEDO PERFILS**, situada a Villalueva de la Sagra (Toledo), es dedica a la producció de perfils de coberta, façana i forjat col·laborant.

La qualitat d'EUROPERFIL està avalada per les certificacions:

- ISO 9001:2000 – Creació y control de la qualitat.
- ISO 14001 – Creació, implementació, supervisió i millora del sistema de gestió mediambiental.
- OHSAS 18001 – Normativa internacional referent a la gestió de la salut i la seguretat el treball.

Hem implementat un rigorós sistema per assegurar la qualitat que inclou des de la qualitat del nostres productes (matèria primera, procés productiu i revestiments) fins la qualitat del nostre servei d'atenció personalitzada i de càlcul de forjat o encofrat perdut.

***Si vols fer una obra diferenciada confii en EUROPERFIL, per serietat, experiència, confiança, qualitat dels seus materials i vocació de servei.***

**EUROPERFIL ÉS GARANTIA  
DE QUALITAT, DE  
COMPROMÍS I D'ÈXIT**





El nostre objectiu és assegurar un correcte disseny del Sistema Industrialitzat de Façana Flotant per tal d'aconseguir la màxima qualitat en el seu projecte.

Europerfil disposa de les eines de càlcul i simulació necessàries per assegurar que la solució compleix amb les exigències d'aïllament tèrmic i acústic requerides en cada ocasió.

***Des d'Europerfil posem a la seva disposició un servei d'assessorament tècnic per acabar de definir amb vostè el projecte, assegurant la màxima qualitat i compromentent-nos a aportar les solucions més adequades a les seves necessitats.***

No deixi de contactar amb nosaltres si desitja més informació:

Departament de Prescripció

T. 932 616 333

e-mail: [facanes\\_ventilades@europerfil.es](mailto:facanes_ventilades@europerfil.es)





#### OFICINAS CENTRALS

Polígon Industrial Granvia Sur, Av. de la Granvia, 179  
08908 L'HOSPITALET DE LLOBREGAT (Barcelona)  
**Tel. +34 932 616 333** - Fax +34 932 616 338

#### FÀBRICA DE LLEIDA

Polígon Industrial de Cervera. Av. Vall d'Aran, s/n  
25200 CERVERA (Lleida). Apt. Correos 187  
**Tel. +34 973 53 20 26** - Fax +34 973 53 21 70

#### FÀBRICA DE TOLEDO

Polígon Industrial Las Canteras - C/ Cobre 12-16  
45520 VILLALUENGA DE LA SAGRA (Toledo)  
**Tel. +34 925 021 272** - Fax +34 925 021 277

#### DELEGACIONES COMERCIALS

Madrid, Bilbao, Valencia, Sevilla, Almería, Lugo i Zaragoza

[www.europerfil.es](http://www.europerfil.es)

[facanes\\_ventilades@europerfil.es](mailto:facanes_ventilades@europerfil.es)

