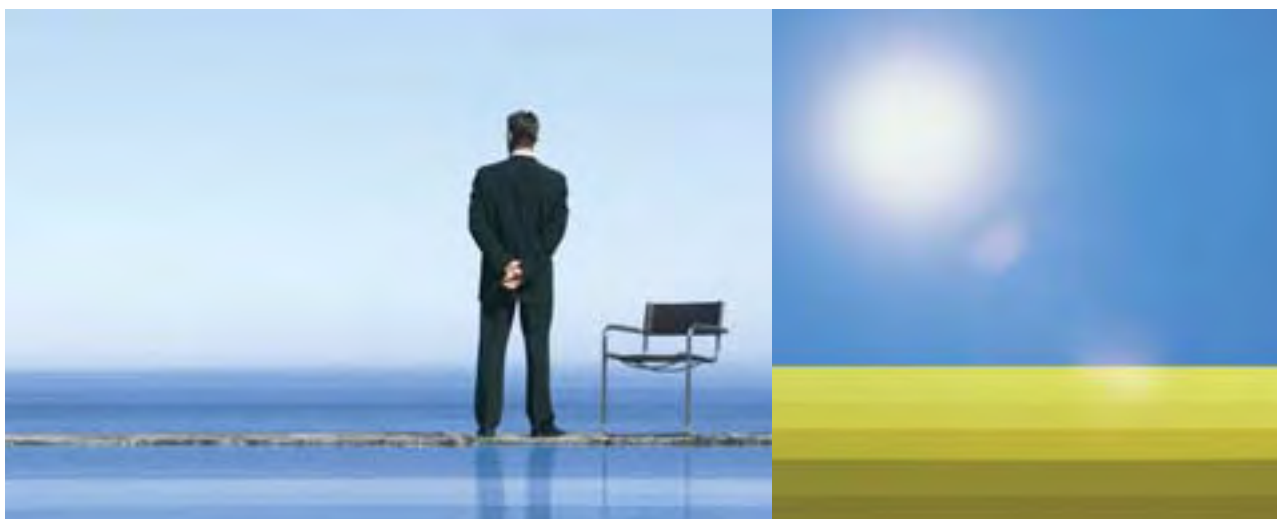


# EGEO

La nueva arquitectura  
que despierta admiración





Perfil

# EGEO

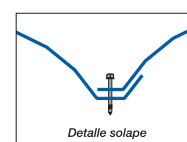
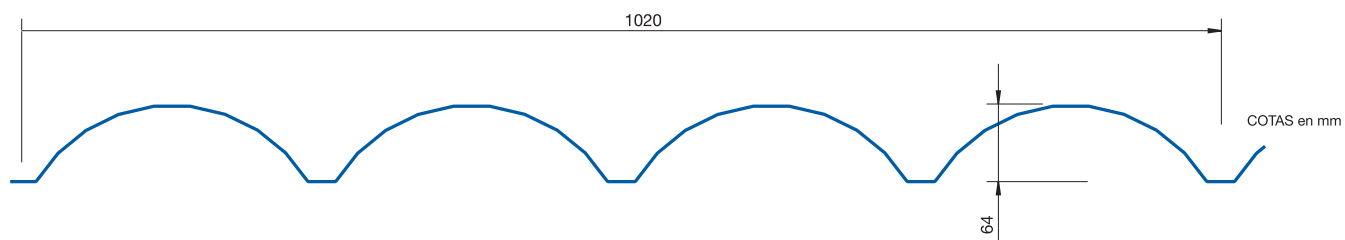
**UNA ESTÉTICA INNOVADORA Y CREATIVA CON  
MÚLTIPLES POSIBILIDADES DE COLOCACIÓN**

La extensa gama de productos EUROPERFIL® le ofrece una gran variedad de soluciones constructivas que satisfacen los requisitos estéticos y técnicos más exigentes.

El nuevo perfil EGEO ha sido creado para ofrecer una estética original a aquellas construcciones en las que se desee destacar por su elegancia y diseño exclusivo.

Sus líneas sinuosas ofrecen un efecto novedoso y dotan a la fachada de un juego de tonalidades muy elegante y actual.

EUROPERFIL® le proporciona una solución para cada necesidad, poniendo a su disposición la más amplia gama del mercado en cerramientos metálicos, colores, revestimientos y accesorios.





#### Sobrecarga admisible en daN/m<sup>2</sup>

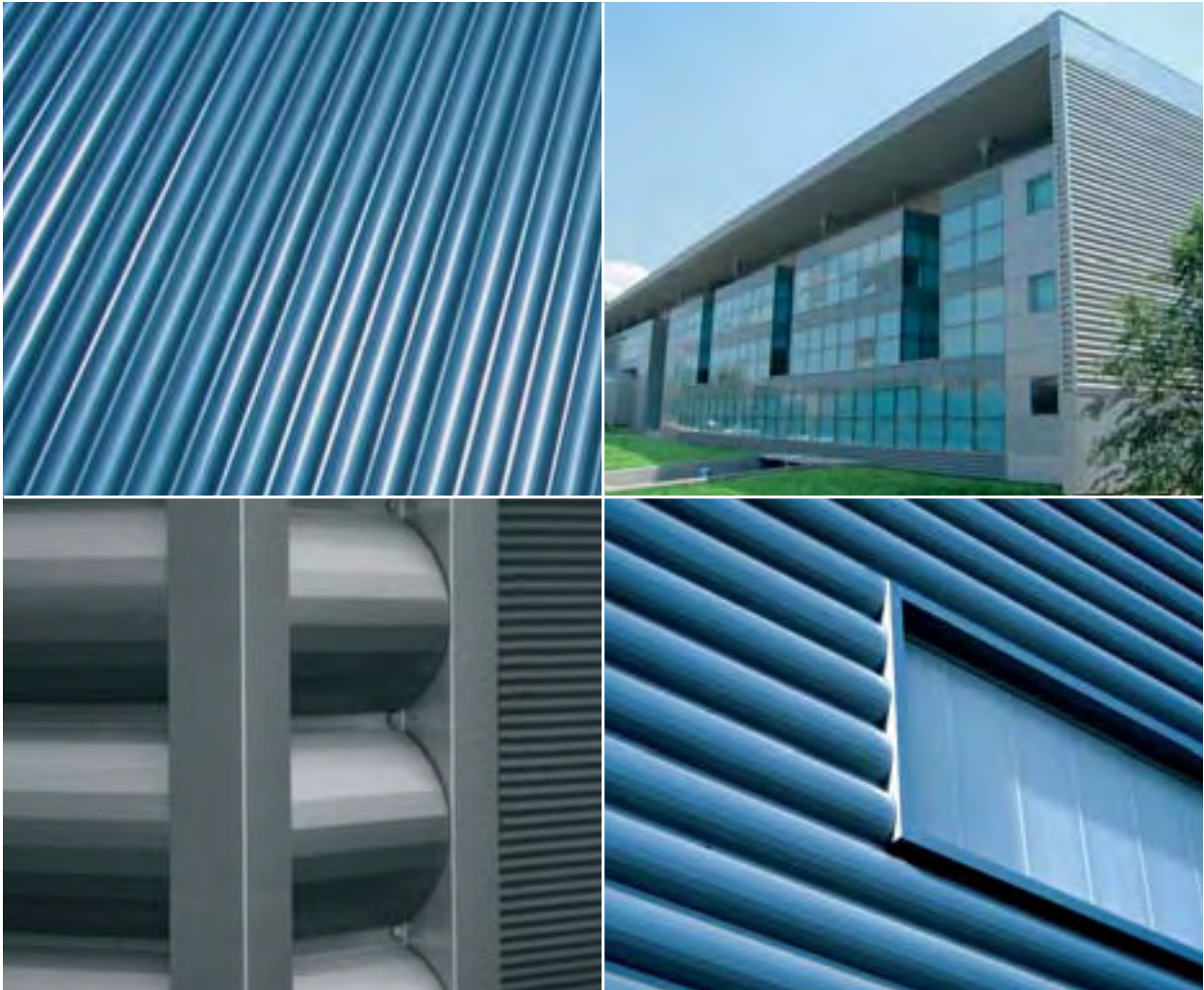
Espesor (mm)	LUZ (M)							
	2,25	2,50	2,75	3,00	3,25	3,50	3,75	4,00
0,60	183	133	100	77	61	50	50	50
0,75	-	168	126	98	77	62	50	50
1,00	-	-	171	132	104	83	68	56
1,20	-	-	206	159	125	100	82	67
▲▲▲	2,25	2,50	2,75	3,00	3,25	3,50	3,75	400
0,60	-	-	-	192	151	121	99	81
0,75	-	-	-	-	191	153	124	102
1,00	-	-	-	-	-	207	168	137
1,20	-	-	-	-	-	-	204	166



#### Gama de fabricación y accesorios

Longitud mínima de perfilado	1.200 mm	Espesor (mm)	Peso (Kg/m <sup>2</sup> )
Longitud mínima de corte	100 mm		
Longitud máxima de perfilado	16.000 mm	0,60	6,06
Corte a 45°	Sí	0,75	7,21
Ocupación máx. orientativa m <sup>2</sup> /camión	2000	1,00	9,62
		1,20	11,54

NOTA: Todas las imágenes de este catálogo corresponden a fotografías reales del perfil colocado en obra.



## NORMAS PARA UNA CORRECTA INSTALACIÓN

Antes del montaje, deberá verificar que la estructura cumpla los criterios que le indicamos a continuación:

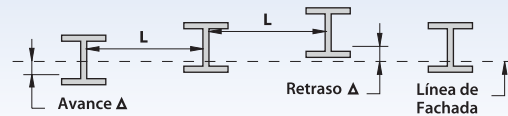
### Planimetría:

$$\Delta = L/1.000 \times 4/3$$

$\Delta$  = Intervalo de tolerancia en mm  $\Delta_{\text{maxi}} = 6$  mm

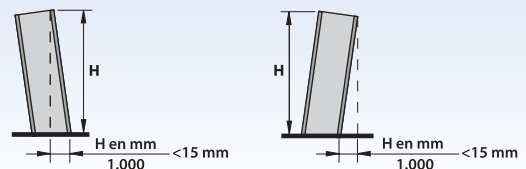
L = Distancia entre pilares en mm

Las tolerancias máximas posibles sobre la altura del edificio son: [- 6 mm; 0] ó [0; + 6 mm].



### Aplomado:

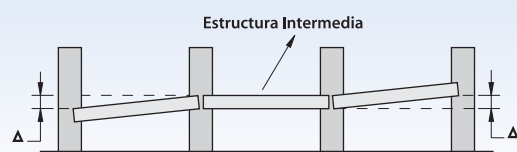
El desplome será como máximo de 15 mm en toda la altura.



### Horizontalidad:

El intervalo de tolerancia es:  $\Delta = [-1$  mm; + 1 mm] por metro lineal de fachada.

$\Delta_{\text{maxi}} = 50$  mm para la totalidad de la fachada.



NOTA: Europerfil no se considerará responsable de ninguna reclamación debida a la no observación de estas recomendaciones de instalación.





## EUROPERFIL

EUROPERFIL® es una sociedad filial de dos importantes grupos multinacionales: Haironville, líder europeo en el perfilado y Bouygues, líder mundial en construcción.

A lo largo de más de 30 años en el sector de los cerramientos metálicos, en EUROPERFIL® se han destinado todos los esfuerzos en potenciar sus cuatro pilares básicos:

- La calidad en los productos y servicios.
- El Know-how tecnológico.
- La seguridad de los productos y servicios.
- La vocación innovadora.

El constante afán por la ampliación de la gama de productos ha dado como fruto el desarrollo del nuevo perfil de fachada arquitectónica EGEO.



**OFICINAS CENTRALES** - Polígono Industrial Granvía Sur. Av. de la Granvía, 179 - 08908 L'HOSPITALET DE LLOBREGAT (BCN) - Tel. 93 261 63 33 - Fax 93 261 63 38

**FÁBRICAS** - Cervera (Lleida), Seseña (Toledo) y Llanera (Valencia)

**DELEGACIONES** - Madrid, Bilbao, Valencia, Sevilla, Lugo y Zaragoza

**ON LINE** - [www.europerfil.es](http://www.europerfil.es) - [comercial@europerfil.es](mailto:comercial@europerfil.es) - [tecnic@europerfil.es](mailto:tecnic@europerfil.es)

