

re

inventamos

la

pureza

Panel **ETNA** Advance

La razón de ser de Calícrates fue la pureza de las líneas. Hoy en día ese concepto es el máximo exponente del diseño del diseño.

Europerfil® amplía la gama de paneles con una solución constructiva para cerramientos de fachada arquitectónica.

El nuevo panel liso ETNA Advance, ha sido concebido para ofrecer la óptima solución en cerramientos arquitectónicos en aquellas edificaciones en las que se quiera potenciar su estética.



Europerfil, S.A. es filial de dos grupos multinacionales, líderes mundiales en construcción y siderurgia.

Desde los inicios, en **Europerfil®** dedicamos todos nuestros esfuerzos a fomentar los cuatro pilares básicos de nuestra empresa: la innovación, la seguridad, la calidad y el servicio. Esto nos permite ofrecer la más extensa gama de productos, colores y revestimientos, atención personalizada, además de la mayor red comercial y un excelente servicio de asesoramiento técnico y de cálculo de forjado.

Con más de 40 años en el sector de los cerramientos metálicos y gracias a la política de expansión de **Europerfil®** disponemos de 4 fábricas dotadas de los medios productivos más avanzados del sector:



- CERVERA PERFILES:
Dedicada a la fabricación de perfiles de cubierta, fachada, forjado colaborante y encofrado perdido.
- CERVERA PANELES:
Dedicada a la producción de paneles de cubierta y fachada tanto constructivos como arquitectónicos.
- SESEÑA:
Dedicada a la producción de perfiles para cubierta, fachada y forjado.
- LLANERA:
Dedicada a la producción de perfiles para cubierta, fachada y forjado.

DURANTE EL 2006 está prevista la puesta en marcha de la SEGUNDA LÍNEA DE PANEL en la Fábrica de Paneles de Cervera.

Desde 1998 la calidad de **Europerfil®** está avalada por la certificación **ISO 9001_2000**. Gracias a la obtención de las certificaciones **OHSAS 18001** referente a la Prevención de Riesgos Laborales y **UNE-EN ISO 14001** relativa a Medio Ambiente, **Europerfil®** ha implantado el sistema de Gestión integrado QSE.

La política QSE de **Europerfil®** surge a partir de la integración de los procesos de la organización, de la satisfacción plena de las necesidades de los clientes, de la seguridad y salud de los trabajadores, del respeto por el medio ambiente y de la prevención de la contaminación.

Nuestro know-how tecnológico en forjados colaborantes nos permite ofrecer sin compromiso un cálculo totalmente personalizado de su proyecto: espesor de hormigón, espesor del perfil, armaduras y resistencia al fuego.

Somos seguros... Realizamos un gran esfuerzo a todos los niveles para asegurar que nuestra gama de productos cumpla con las normativas vigentes más exigentes, las mejores prestaciones. Es por este motivo que ensayamos y verificamos rigurosamente cada uno de nuestros productos.

Gracias a la vocación innovadora del grupo, disponemos de la más amplia gama de perfiles y paneles para cerramientos metálicos tanto a nivel arquitectónico como constructivo.





Panel ETNA Advance

Panel de fachada arquitectónica fabricado en continuo, por inyección de un alma aislante entre dos parámetros metálicos de acero galvanizado y lacado.

Diseñado con fijación oculta y junta enrasada en las cuatro caras, permite ampliar las posibilidades arquitectónicas de esta nueva solución de **Europerfil**®.



pureza de líneas

simetría en sus cuatro lados



CARACTERÍSTICAS TÉCNICAS

ÁMBITO DE APLICACIÓN

Ancho útil	600 mm.
Espesor de panel	50 mm.
Espesor chapa exterior	0,75
Espesor chapa interior	0,5
Densidad de la espuma	55 Kg/m ³
Peso de panel	14,50 Kg/m ² (Chapa 0,75/0,5 mm.)
Longitud mínima*	400 mm.
Longitud máxima*	4,000 mm.
Coefficiente de transmisión térmica	0,36 Kcal/m ² h°C
Calidad acero galvanizado	Z-225 (EN-10140, EN-10147)
Calidad acero lacado	Z-275 (UNE 10167-1)
Film Protector	En las dos caras del panel

*Tolerancia +/- 2mm.

CARACTERÍSTICAS MECÁNICAS

CARGAS DESCENDENTES

	Espesor panel (mm)	Sobrecarga admisible (daN/m ²)				
		Luz (m.)				
DOS APOYOS	50	2,00	2,50	3,00	3,50	4,00
TRES APOYOS	50	138	118	90	65	40
		225	190	150	120	80

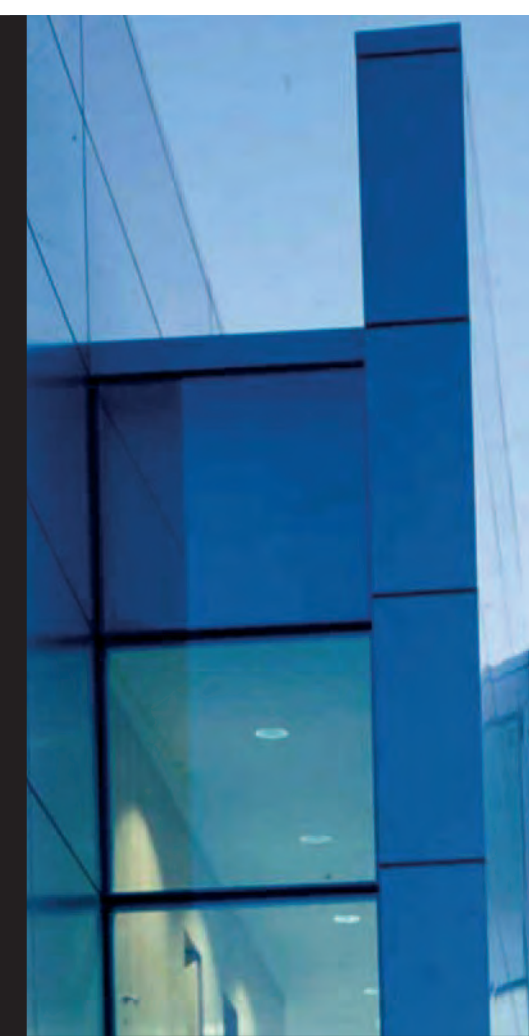
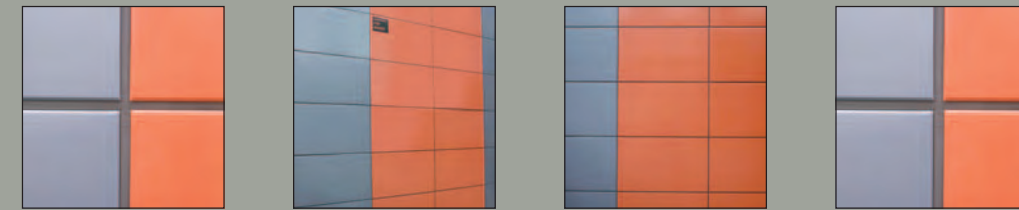
Solicite la Guía de Ejecución del Panel Etna Advance.
Europerfil® suministra la tornillería necesaria para la colocación de los paneles.

GAMA DE COLORES Y REVESTIMIENTOS

Además de las cualidades intrínsecas del acero y de las posibilidades arquitectónicas ilimitadas que ofrecen los productos de **Europerfil®**, se pueden fabricar en una gama de más de 60 colores y gran diversidad de revestimientos, permitiendo propuestas arquitectónicas propias de una empresa innovadora y orientada al futuro.

Consulte a nuestro departamento técnico el color más adecuado a la exposición requerida.

DETALLE PANELES

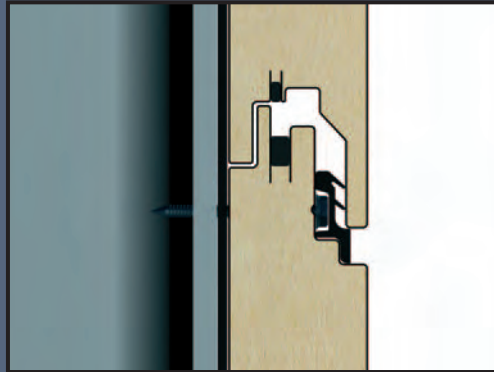


CARACTERÍSTICAS FÍSICAS

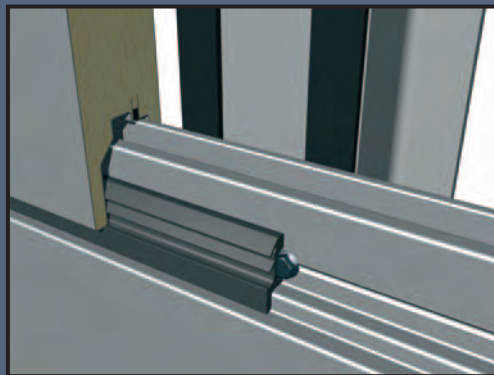
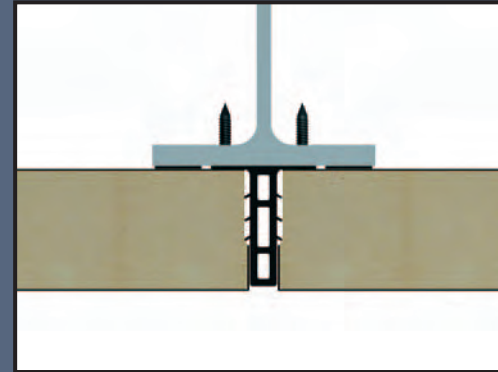


DETALLES CONSTRUCTIVOS

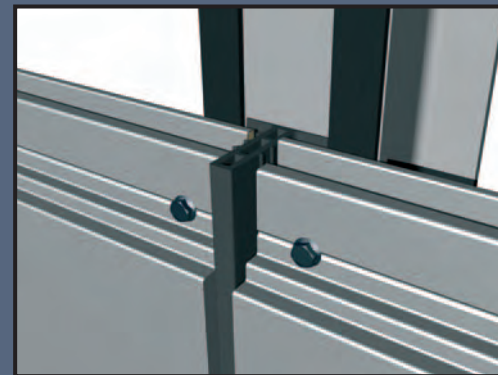
Sección Unión longitudinal.



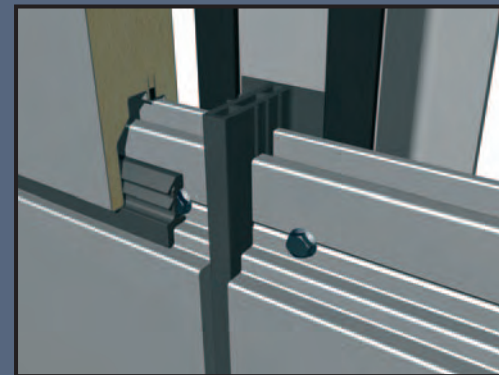
Sección Unión transversal.



Machiembrado y junta longitudinal.



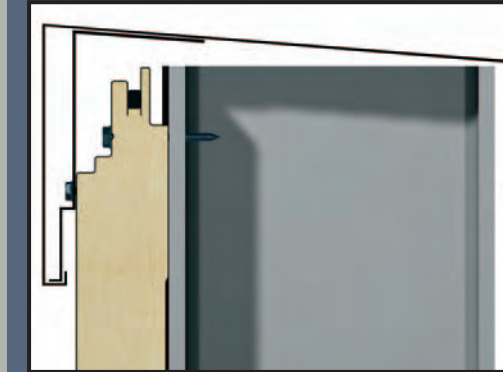
Machiembrado y junta transversal.



Conjunto machembrado y juntas.



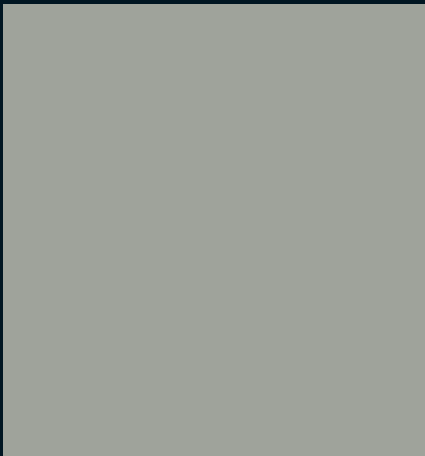
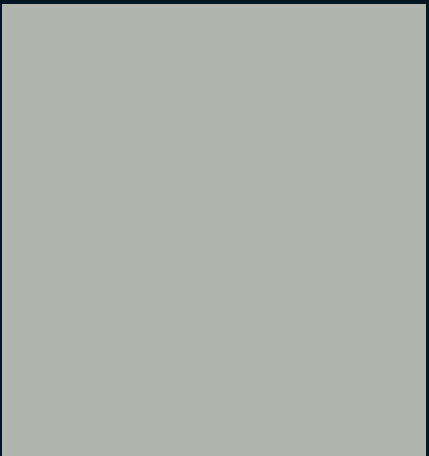
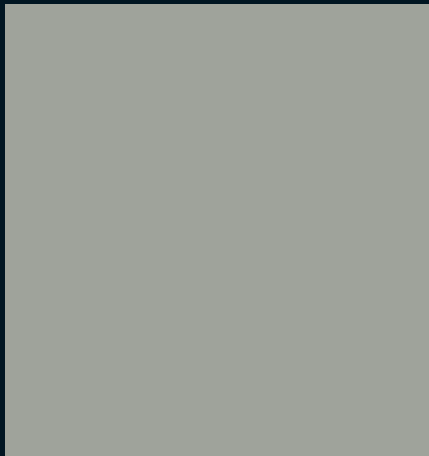
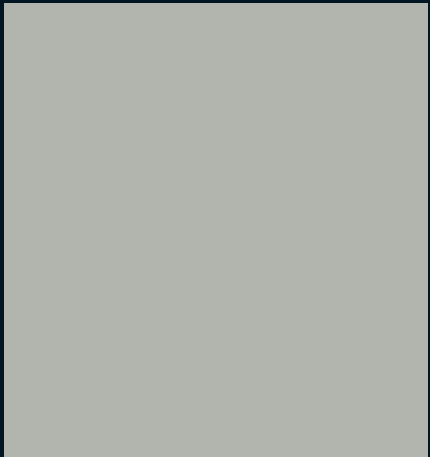
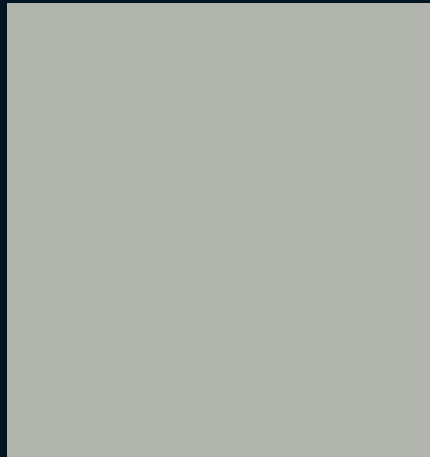
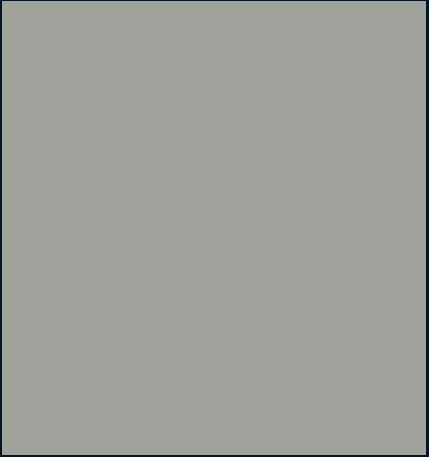
Pie de plancha y grapa de arranque.



Coronación.



Encuentro en esquina.



EUOPERFIL, S.A.

Oficinas Centrales - Polígono Industrial Granvía Sur. • Av. de la Granvía, 179
08908 L'HOSPITALET DE LLOBREGAT (BCN)
Tel. 93 261 63 33 - Fax 93 261 63 38

Fábricas - Cervera (Lleida) • Seseña (Toledo) • LLanera (Valencia).

Delegaciones - Madrid • Bilbao • Valencia • Sevilla • Almería • Lugo • Zaragoza

On line - www.euoperfil.es • comercial@euoperfil.es

Euoperfil® se reserva el derecho a modificar, sin previo aviso, tanto las especificaciones técnicas como los productos descritos en este catálogo.
Los datos de este catálogo son dados a título indicativo; en caso de contradicción con documentos oficiales más recientes, son los que prevalecerán.