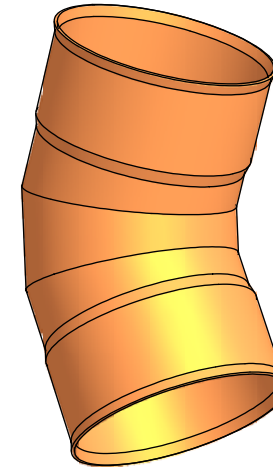
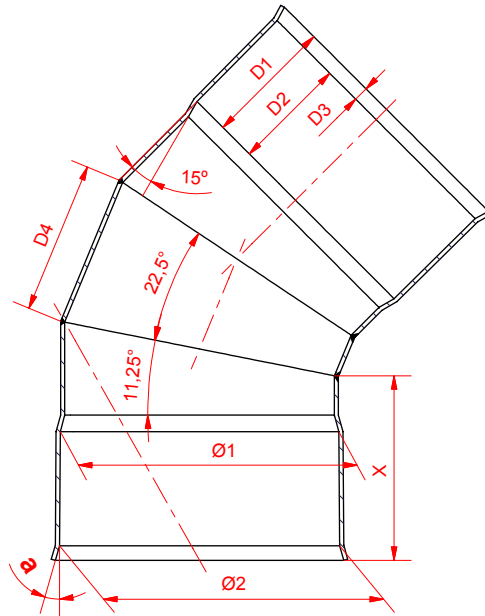


SE PARTE DE CODO PVC 45° PARA TUBERIA
LISA MACHO-HEMBRA INYECTADO

DN	Ø1	Ø2	D1	D2	D3	a	R1	R2
100	111 ± 0,3	112 ± 0,3	62 ± 3	50	12 ± 3	7°		
160	161 ± 0,4	162,5 ± 0,4	68 ± 3	56	12 ± 3	15°	170	5
200	201 ± 0,5	203 ± 0,5	85 ± 3	69	16 ± 3	16°	225	10
250	251 ± 0,5	253 +1 -0,5	110 ± 4	89	21 ± 4	16°	275	25
315	317,5 ± 0,5	319,5 +1 -0,5	130 ± 5	105 ± 5	25 ± 5	16°	290	---

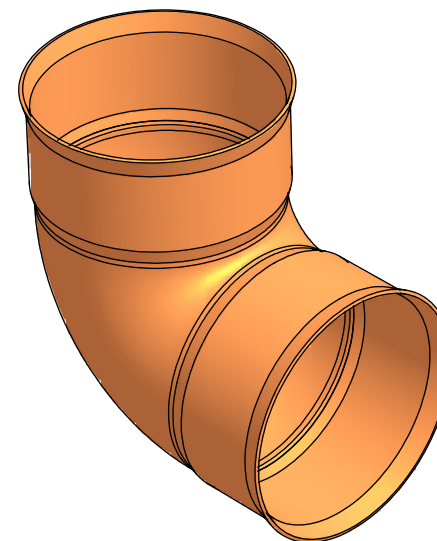
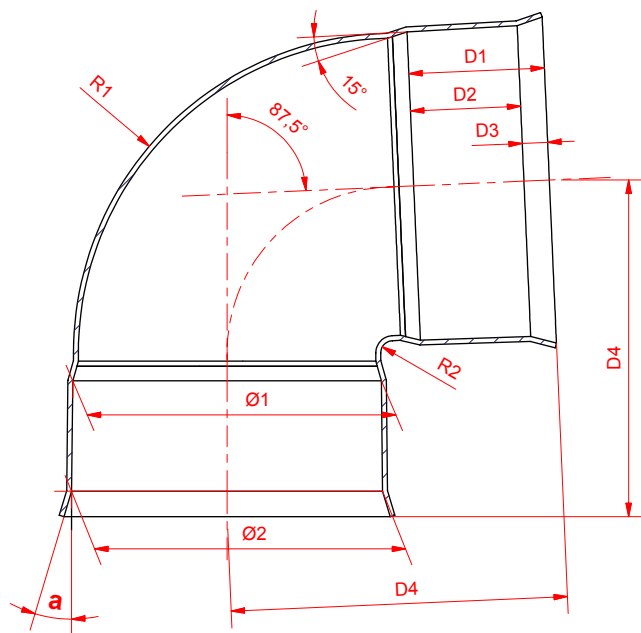
Nº Piezas	DENOMINACION		Ref.	Ver Plano nº	Material	Peso
1						
2						
3						
Dibujado		Fecha	Nombre			
Comprobado		24/03/2004	Angel F.M.			
Id.s.normas						
ESCALAS		TUBERIA SANEAMIENTO CORRUGADO				Plano nº
/		CODO 45° Ø100 A Ø315				P-0717.80F
						Sustituye al nº D634780F
						Sustituido por nº



DN	Ø1	Ø2	D1	D2	D3	D4	X	a
400	401 ± 0,4	403 +1 -0,5	185 ± 5	164	21 ± 5	220	266	16°
500	544 ± 1	545,2 ± 1	200 ± 5	175	25 ± 6			18°

SE PARTE DE TUBERIA SANEAMIENTO PVC LISO SN-4

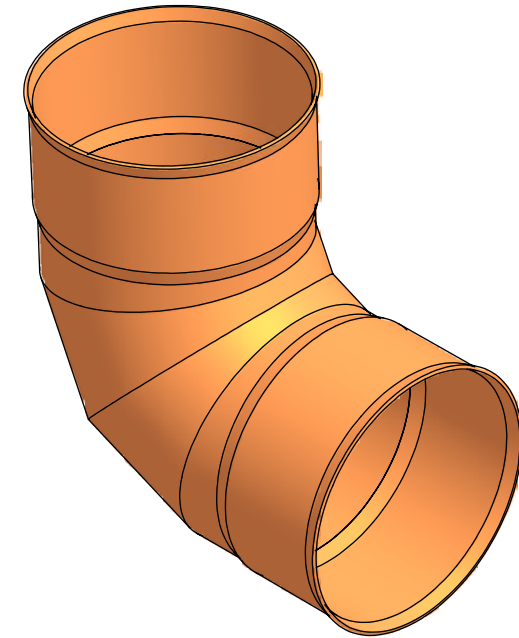
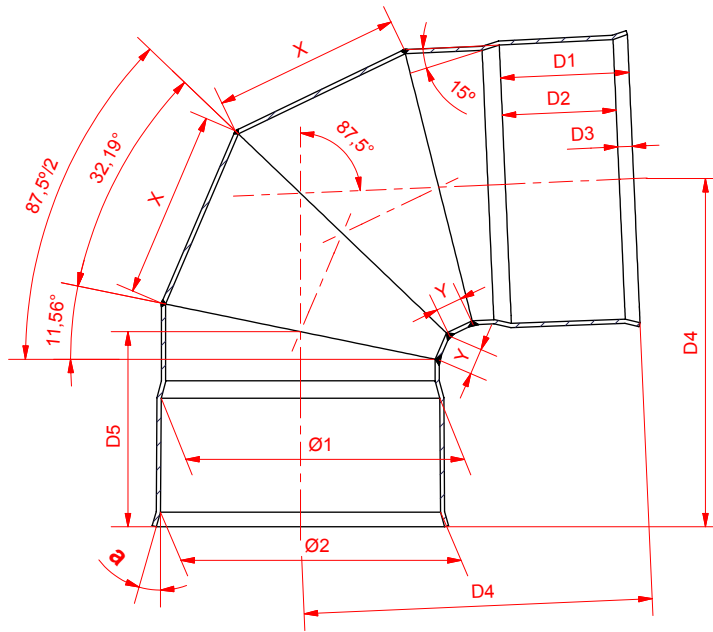
Nº Piezas	DENOMINACION		Ref.	Ver Plano nº	Material	Peso
1						
2						
3						
Dibujado		Fecha	Nombre			
Comprobado		24/03/2004	Angel F.M.			
Id.s.normas						
ESCALAS		TUBERIA SANEAMIENTO CORRUGADO				Plano nº
/		CODO 45° Ø400 Y Ø500				P-0718.80F
						Sustituye al nº D634780F
						Sustituido por nº



SE PARTE DE CODO PVC 87,5° PARA TUBERIA LISA MACHO-HEMBRA INYECTADO

DN	Ø1	Ø2	D1	D2	D3	D4	a	R1	R2
100	111 ± 0,3	112 ± 0,3	62 ± 3	50	12 ± 3		7°		
160	161 ± 0,4	162,5 ± 0,4	68 ± 3	56	12 ± 3	180	15°	165	5
200	201 ± 0,5	203 ± 0,5	85 ± 3	69	16 ± 3	210	16°	215	8
250	251 ± 0,5	253 +1 -0,5	110 ± 4	89	21 ± 4	255	16°	260	10
315	317,5 ± 0,5	319,5 +1 -0,5	130 ± 5	105 ± 5	25 ± 5	300	16°	325	10

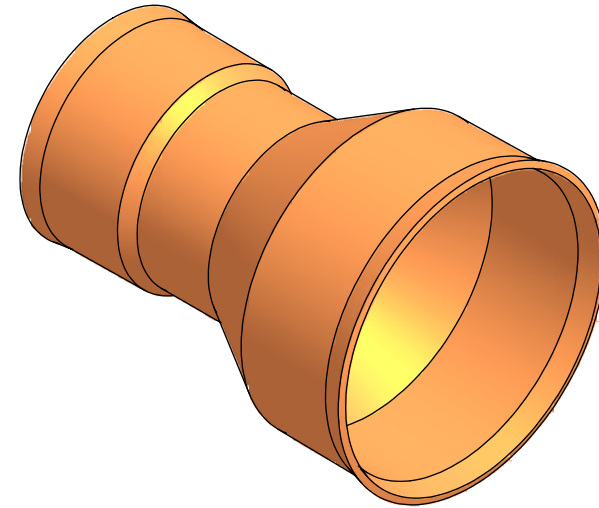
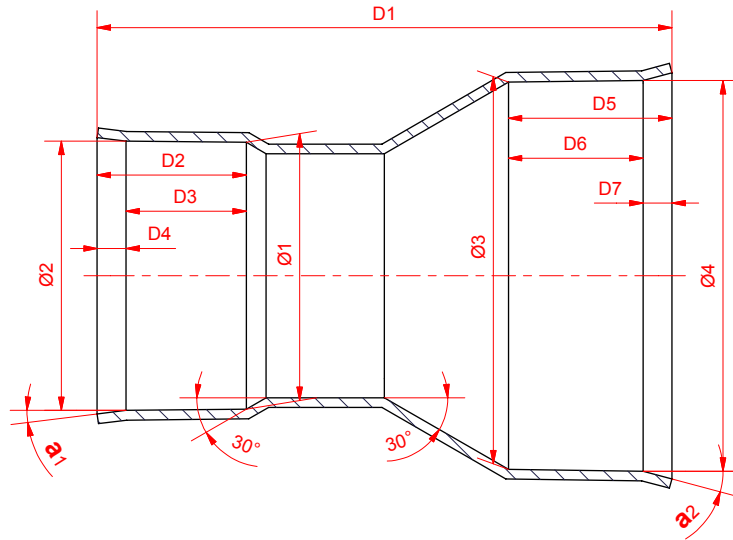
Nº Piezas	DENOMINACION		Ref.	Ver Plano nº	Material	Peso
1						
2						
3						
Dibujado		Fecha	Nombre			
Comprobado		23/03/2004	Angel F.M.			
Id.s.normas						
ESCALAS		TUBERIA SANEAMIENTO CORRUGADO				Plano nº
/		CODO 87,5° Ø100 A Ø315				P-0714.80F
						Sustituye al nº D634780F
						Sustituido por nº



SE PARTE DE TUBERIA SANEAMIENTO PVC LISO SN-4

DN	Ø1	Ø2	D1	D2	D3	D4	D5	a	X	Y
400	401 ± 0,4	403 +1 -0,5	185 ± 5	164	21 ± 5	500	241,3	16°	270	38
500	544 ± 1	545,2 ± 1	200 ± 5	175	25 ± 6			18°		

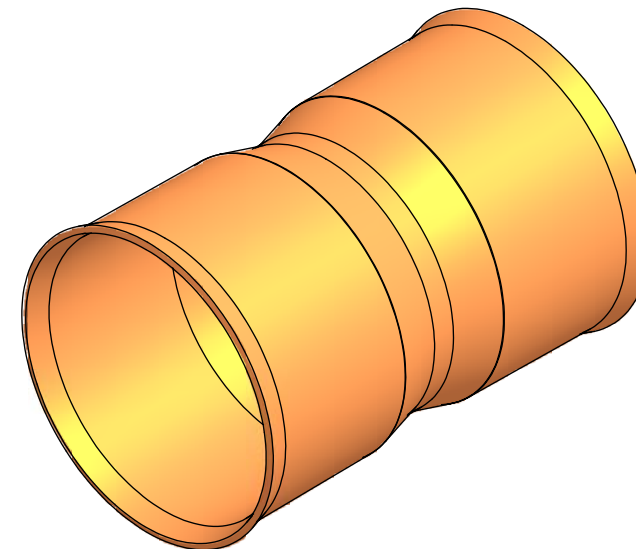
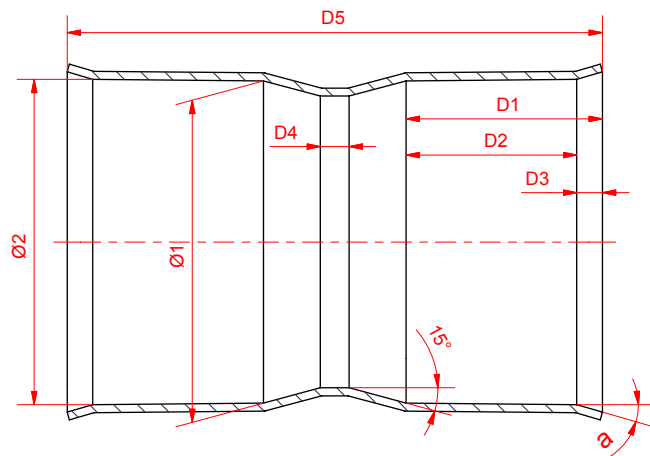
Nº Piezas	DENOMINACION		Ref.	Ver Plano nº	Material	Peso
Modificación	1					
	2					
	3					
Dibujado	Fecha	Nombre				
Comprobado	23/03/2004	Angel F.M.				
Id.s.normas						
ESCALAS	TUBERIA SANEAMIENTO CORRUGADO				Plano nº	
/	CODO 87,5° Ø400 Y Ø500				P-0715.80F	
					Sustituye al nº	D634780F
					Sustituido por nº	



DN	Ø1	Ø2	Ø3	Ø4	D1	D2	D3	D4	D5	D6	D7	a 1
100/160	111 ± 0,3	112 ± 0,3	161 ± 0,4	162,5 ± 0,4	239	62 ± 3	50	12 ± 3	68 ± 3	56	12 ± 3	7°
160/200	161 ± 0,4	162,5 ± 0,4	201 ± 0,5	203 ± 0,5	305	68 ± 3	56	12 ± 3	85 ± 3	69	16 ± 3	15°
200/250	201 ± 0,5	203 ± 0,5	251 ± 0,5	253 +1 -0,5	354	85 ± 3	69	16 ± 3	110 ± 5	89	21 ± 3	16°
200/315	201 ± 0,5	203 ± 0,5	317,5 ± 0,5	319,5 +1 -0,5	380	85 ± 3	69	16 ± 3	130 ± 5	105	25 ± 5	16°
250/315	251 ± 0,5	253 +1 -0,5	317,5 ± 0,5	319,5 +1 -0,5	380	110 ± 5	89	21 ± 3	130 ± 5	105	25 ± 5	16°

SE PARTE DE TUBERIA SANEAMIENTO PVC LISO SN-4

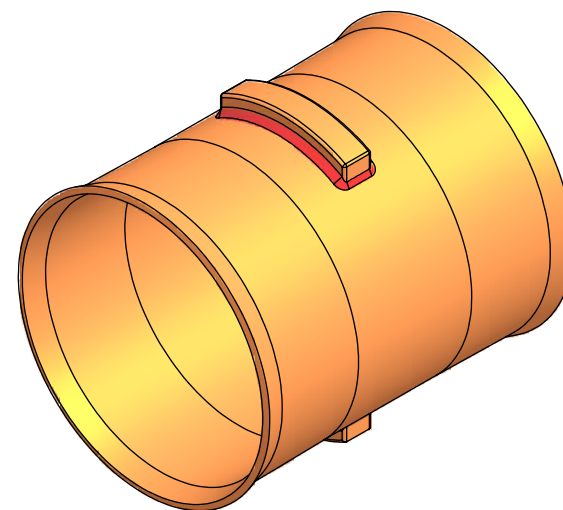
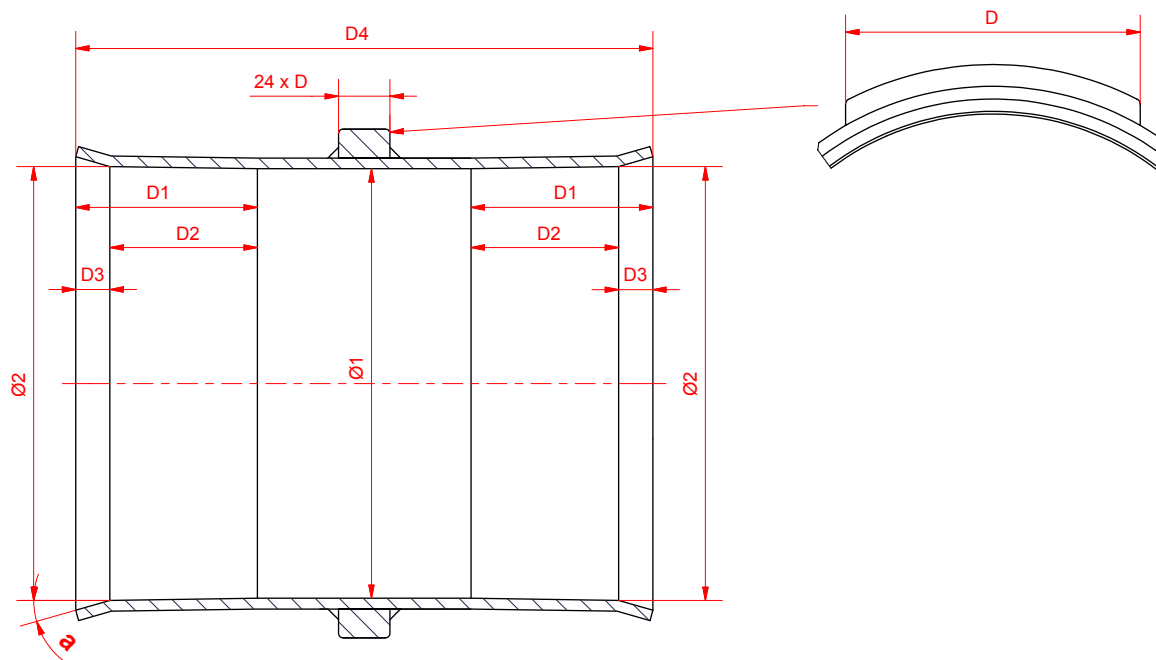
Nº Piezas	DENOMINACION		Ref.	Ver Plano nº	Material	Peso
1						
2						
3						
Dibujado		Fecha	Nombre			
Comprobado		29/03/2004	Angel F.M.			
Id.s.normas						
ESCALAS		TUBERIA SANEAMIENTO CORRUGADO				Plano nº
/		CONO AMPLIACION				P-0720.80F
						Sustituye al nº D637580F
						Sustituido por nº



DN	Ø1	Ø2	D1	D2	D3	D4	D5	a
100	111 ± 0,3	112 ± 0,3	62 ± 3	50	12 ± 3	12	172	7°
160	161 ± 0,4	162,5 ± 0,4	68 ± 3	56	12 ± 3	16	208	15°
200	201 ± 0,5	203 ± 0,5	85 ± 3	69	16 ± 3	18	260	16°
250	251 ± 0,5	253 +1 -0,5	110 ± 4	89	21 ± 4	18	326	16°
315	317,5 ± 0,5	319,5 +1 -0,5	130 ± 5	105 ± 5	25 ± 5	20	396	16°
400	401 ± 0,5	403 +1 -0,5	185 ± 4	164	21 ± 4	22	530	16°
500	544 ± 1	545,2 ± 1	200 ± 5	175	25 ± 5	24	630	18°

SE PARTE DE TUBERIA SANEAMIENTO PVC LISO SN-4

Nº Piezas	DENOMINACION		Ref.	Ver Plano nº	Material	Peso
1						
2						
3						
Dibujado	Fecha	Nombre				
Comprobado	26/03/2004	Angel F.M.				
Id.s.normas						
ESCALAS	TUBERIA SANEAMIENTO CORRUGADO				Plano nº	
/	MANGUITO UNION CON TOPE				P-0719.80F	
	Ø100 A Ø500				Sustituye al nº	D635080F
					Sustituido por nº	

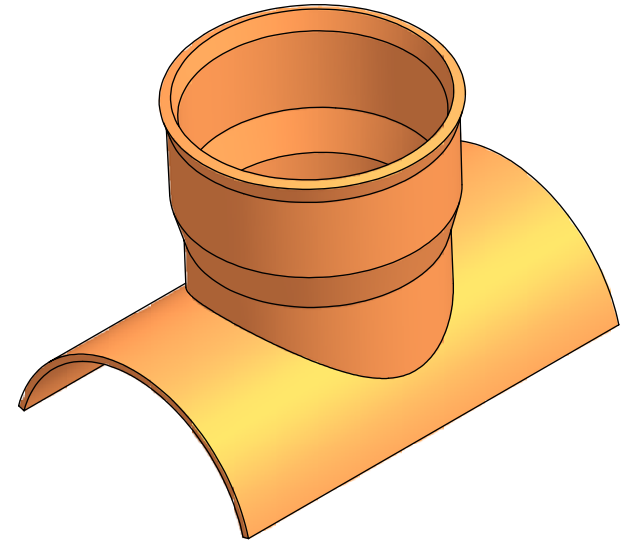
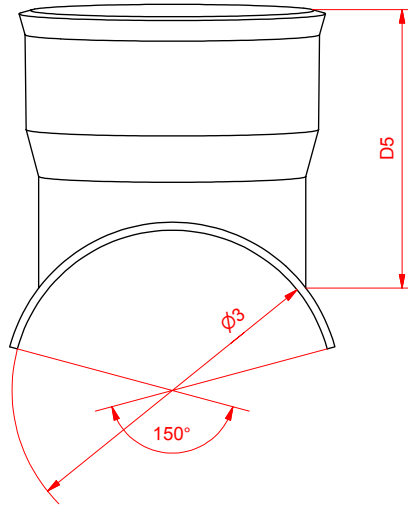
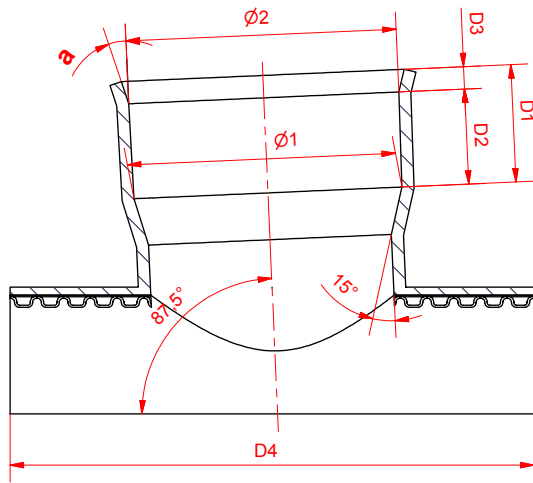


DN	Ø1	Ø2	D1	D2	D3	D4	OREJETAS	a
							D	
100	111 ± 0,3	112 ± 0,3	62 ± 3	50	12 ± 3	200	55	7°
160	161 ± 0,4	162,5 ± 0,4	68 ± 3	56	12 ± 3	235	85	15°
200	201 ± 0,5	203 ± 0,5	85 ± 3	69	16 ± 3	274	105	16°
250	251 ± 0,5	253 +1 -0,5	110 ± 4	89	21 ± 4	354	130	16°
315	317,5 ± 0,5	319,5 +1 -0,5	130 ± 5	105 ± 5	25 ± 5	390	165	16°
400	401 ± 0,5	403 +1 -0,5	185 ± 5	164	21 ± 5	445	210	16°
500	544 ± 1	545,2 ± 1	200 ± 5	175	25 ± 6	500	260	18°

SE PARTE DE TUBERIA SANEAMIENTO PVC LISO SN-4

OREJETAS: SE PARTE DE TUBERIA SANEAMIENTO PVC LISO SN-4 Ø630

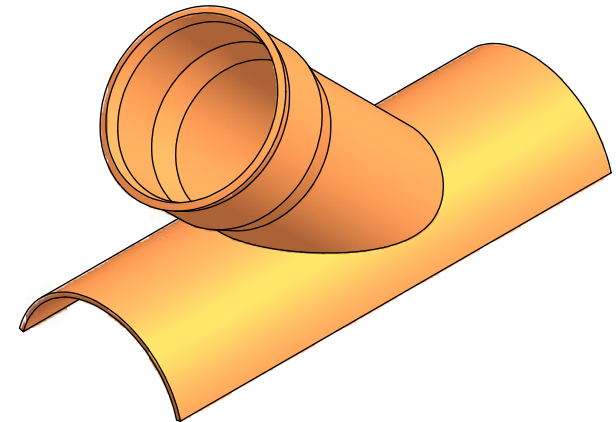
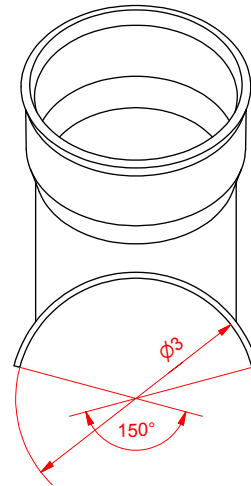
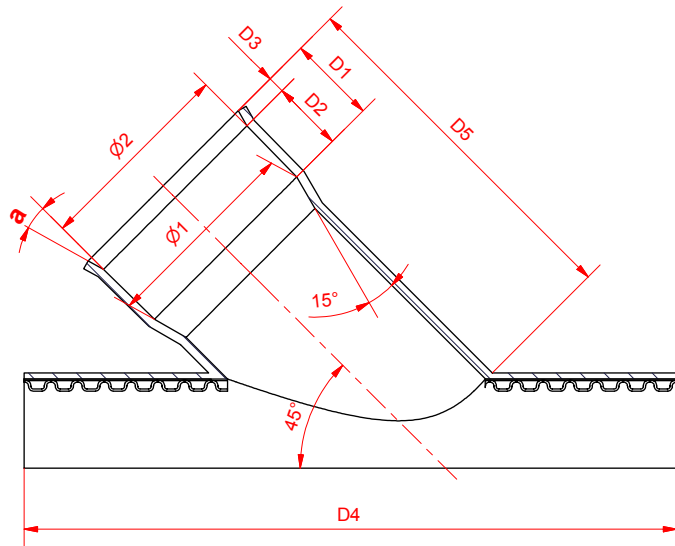
Nº Piezas	DENOMINACION		Ref.	Ver Plano nº	Material	Peso
Modificación	1					
	2					
	3					
Dibujado	Fecha	Nombre				
Comprobado	29/03/2004	Angel F.M.				
Id.s.normas						
ESCALAS	TUBERIA SANEAMIENTO CORRUGADO MANGUITO PASANTE Ø100 A Ø500				Plano nº	P-0721.80F
/					Sustituye al nº	D635280F
					Sustituido por nº	



DN	Ø1	Ø2	Ø3	D1	D2	D3	D4	D5	a
200-160	161 ± 0,4	162,5 ± 0,4	200	68 ± 3	56	12 ± 3	400	170	15°
250-160	161 ± 0,4	162,5 ± 0,4	250	68 ± 3	56	12 ± 3	390	170	15°
250-200	201 ± 0,5	203 ± 0,5	250	85 ± 3	69	16 ± 3	468	235	16°
315-160	161 ± 0,4	162,5 ± 0,4	315	68 ± 3	56	12 ± 3			15°
315-200	201 ± 0,5	203 ± 0,5	315	85 ± 3	69	16 ± 3			16°
315-250	251 ± 0,5	253 +1 -0,5	315	110 ± 4	89	21 ± 4	490	260	16°
400-200	201 ± 0,5	203 ± 0,5	400	85 ± 3	69	16 ± 3	548	212	16°
400-250	251 ± 0,5	253 +1 -0,5	400	110 ± 4	89	21 ± 4			16°
400-315	317,5 ± 0,5	319,5 +1 -0,5	400	130 ± 5	105 ± 5	25 ± 5	583	305	16°

LA PIEZA MADRE QUE ACOPLA SOBRE EL TUBO CORRUGADO SE FABRICARA DE POLIESTER REFORZADO DE FIBRA DE VIDRIO Y COLOR RAL 8023

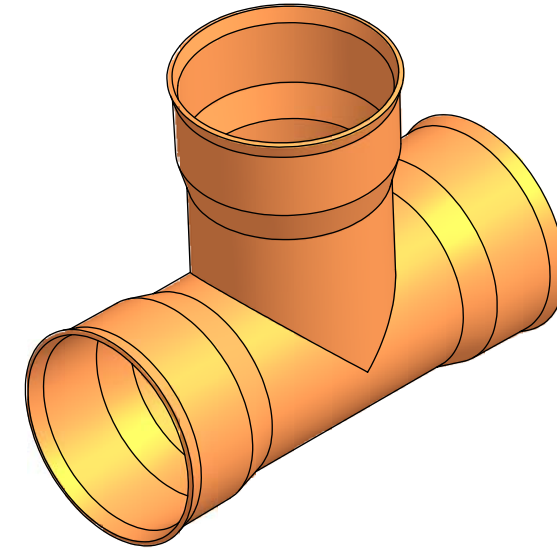
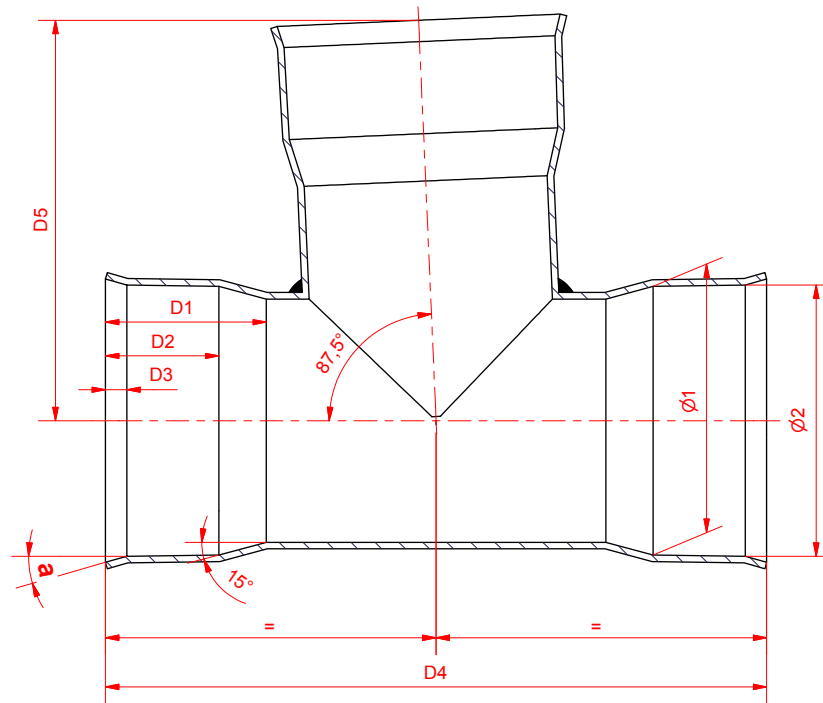
Nº Piezas	DENOMINACION		Ref.	Ver Plano nº	Material	Peso
1						
2						
3						
Dibujado	Fecha	Nombre				
Comprobado	04/05/2004	Angel F.M.				
Id.s.normas						
ESCALAS	TUBERIA SANMTO CORRUGADO					Plano nº
/	ENTRONQUE EN CLIP 87,5°					P-0778.80F
						Sustituye al nº D637480F
						Sustituido por nº



DN	Ø1	Ø2	Ø3	D1	D2	D3	D4	D5	a
200-160	161 ± 0,4	162,5 ± 0,4	200	68 ± 3	56	12 ± 3			15°
250-160	161 ± 0,4	162,5 ± 0,4	250	68 ± 3	56	12 ± 3			15°
250-200	201 ± 0,5	203 ± 0,5	250	85 ± 3	69	16 ± 3			16°
315-160	161 ± 0,4	162,5 ± 0,4	315	68 ± 3	56	12 ± 3	512	280	15°
315-200	201 ± 0,5	203 ± 0,5	315	85 ± 3	69	16 ± 3			16°
315-250	251 ± 0,5	253 +1 -0,5	315	110 ± 4	89	21 ± 4	814	455	16°
400-200	201 ± 0,5	203 ± 0,5	400	85 ± 3	69	16 ± 3			16°
400-250	251 ± 0,5	253 +1 -0,5	400	110 ± 4	89	21 ± 4			16°
400-315	317,5 ± 0,5	319,5 +1 -0,5	400	130 ± 5	105 ± 5	25 ± 5			16°

LA PIEZA MADRE QUE ACOPLA SOBRE EL TUBO CORRUGADO SE FABRICARA DE POLIESTER REFORZADO DE FIBRA DE VIDRIO Y COLOR RAL 8023

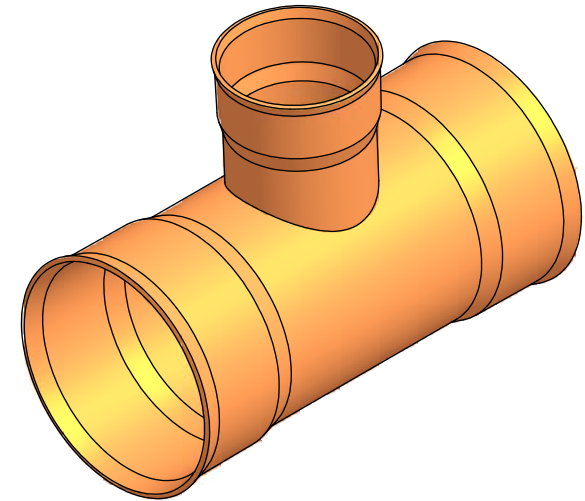
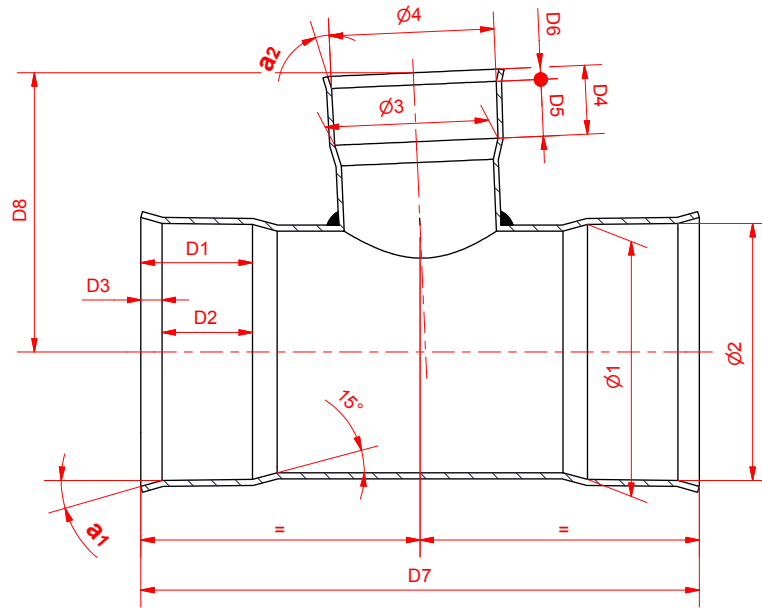
Nº Piezas	DENOMINACION		Ref.	Ver Plano nº	Material	Peso
Modificacion	1					
	2					
	3					
Dibujado	Fecha	Nombre				
Comprobado	03/05/2004	Angel F.M.				
Id.s.normas						
ESCALAS	TUBERIA SANMTO CORRUGADO				Plano nº	
/	ENTRONQUE EN CLIP 45°				P-0779.80F	
					Sustituye al nº	D637380F
					Sustituido por nº	



DN	Ø1	Ø2	D1	D2	D3	D4	D5	a
100	111 ± 0,3	112 ± 0,3	62 ± 3	50	12 ± 3	310	195	7°
160	161 ± 0,4	162,5 ± 0,4	68 ± 3	56	12 ± 3	430	295	15°
200	201 ± 0,5	203 ± 0,5	85 ± 3	69	16 ± 3	495	300	16°
250	251 ± 0,5	253 +1 -0,5	110 ± 4	89	21 ± 4	625	390	16°
315	317,5 ± 0,5	319,5 +1 -0,5	130 ± 5	105 ± 5	25 ± 5	735	480	16°
400	401 ± 0,5	403 +1 -0,5	185 ± 4	164	21 ± 4	920	615	16°
500	544 ± 1	545,2 ± 1	200 ± 5	175	25 ± 5	1120	570	18°


SE PARTE DE TUBERIA SANEAMIENTO PVC LISO SN-4

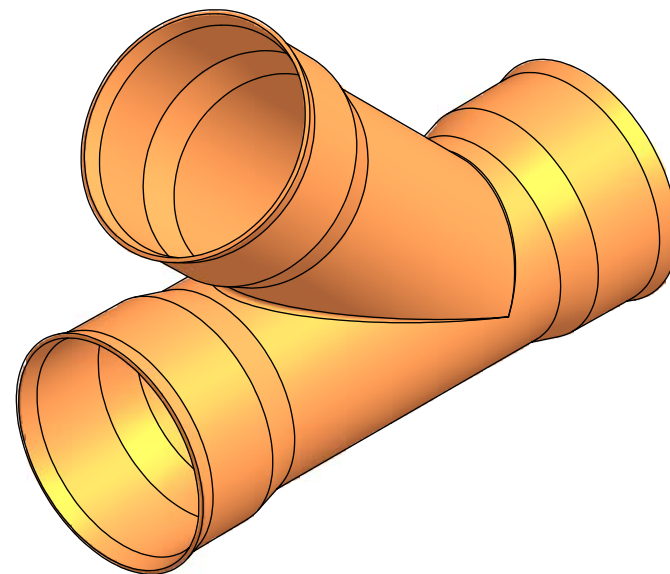
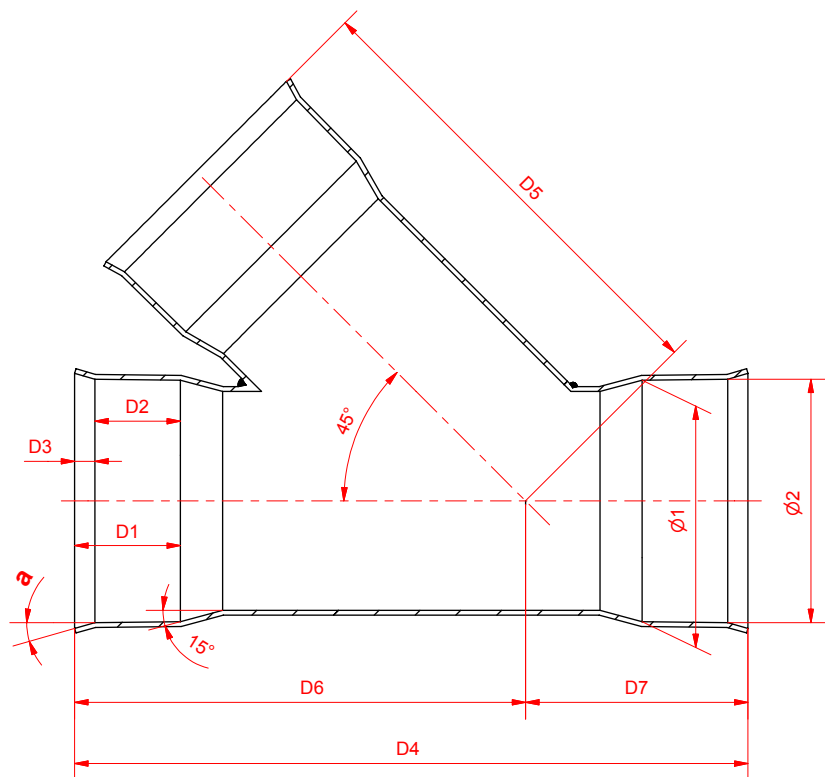
Nº Piezas	DENOMINACION		Ref.	Ver Plano nº	Material	Peso
Modificación	1					
	2					
	3					
Dibujado	Fecha	Nombre				
Comprobado	20/04/2004	Angel F.M.				
Id.s.normas						
ESCALAS	TUBERIA SANEAMIENTO CORRUGADO				Plano nº	
/	DERIVACION 87,5° (IGUAL Ø)				P-0773.80F	
					Sustituye al nº	D634880F
					Sustituido por nº	



DN	Ø1	Ø2	Ø3	Ø4	D1	D2	D3	D4	D5	D6	D7	D8	a 1	a 2
200-160	201 ± 0,5	203 ± 0,5	161 ± 0,4	162,5 ± 0,4	85 ± 3	69	16 ± 3	68 ± 3	56	12 ± 3	460	230	16°	15°
250-160	251 ± 0,5	253 +1 -0,5 ± 0,4	161 ± 0,4	162,5 ± 0,4	110 ± 4	89	21 ± 4	68 ± 3	56	12 ± 3	550	255	16°	15°
250-200	251 ± 0,5	253 +1 -0,5 ± 0,5	201 ± 0,5	203 ± 0,5	110 ± 4	89	21 ± 4	85 ± 3	69	16 ± 3	550	285	16°	16°
315-160	317,5 ± 0,5	319,5 +1 -0,5 ± 0,5	161 ± 0,4	162,5 ± 0,4	130 ± 5	105 ± 5	25 ± 5	68 ± 3	56	12 ± 3	650	288	16°	15°
315-200	317,5 ± 0,5	319,5 +1 -0,5 ± 0,5	201 ± 0,5	203 ± 0,5	130 ± 5	105 ± 5	25 ± 5	85 ± 3	69	16 ± 3	650	318	16°	16°
315-250	317,5 ± 0,5	319,5 +1 -0,5 ± 0,5	251 ± 0,5	253 +1 -0,5 ± 0,5	130 ± 5	105 ± 5	25 ± 5	110 ± 4	89	21 ± 4	650	348	16°	16°
400-160	401 ± 0,5	403 +1 -0,5 ± 0,5	161 ± 0,4	162,5 ± 0,4	110 ± 4	160	21 ± 4	68 ± 3	56	12 ± 3	750	330	16°	15°
400-200	401 ± 0,5	403 +1 -0,5 ± 0,5	201 ± 0,5	203 ± 0,5	110 ± 4	160	21 ± 4	85 ± 3	69	16 ± 3	750	360	16°	16°
400-250	401 ± 0,5	403 +1 -0,5 ± 0,5	251 ± 0,5	253 +1 -0,5 ± 0,5	110 ± 4	160	21 ± 4	110 ± 4	89	21 ± 4	750	390	16°	16°
400-315	401 ± 0,5	403 +1 -0,5 ± 0,5	317,5 ± 0,5	319,5 +1 -0,5 ± 0,5	110 ± 4	160	21 ± 4	130 ± 5	105 ± 5	25 ± 5	820	430	16°	16°
500-160	544 ± 1	545 ± 1	161 ± 0,4	162,5 ± 0,4	130 ± 5	175	25 ± 5	68 ± 3	56	12 ± 3	900	380	18°	15°
500-200	544 ± 1	545 ± 1	201 ± 0,5	203 ± 0,5	130 ± 5	175	25 ± 5	85 ± 3	69	16 ± 3	900	410	18°	16°
500-250	544 ± 1	545 ± 1	251 ± 0,5	253 +1 -0,5 ± 0,5	130 ± 5	175	25 ± 5	110 ± 4	89	21 ± 4	950	440	18°	16°
500-315	544 ± 1	545 ± 1	317,5 ± 0,5	319,5 +1 -0,5 ± 0,5	130 ± 5	175	25 ± 5	130 ± 5	105 ± 5	25 ± 5	1090	480	18°	16°
500-400	544 ± 1	545 ± 1	401 ± 0,5	403 +1 -0,5 ± 0,5	130 ± 5	175	25 ± 5	110 ± 4	160	21 ± 4	1090	530	18°	16°

SE PARTE DE TUBERIA SANEAMIENTO PVC LISO SN-4

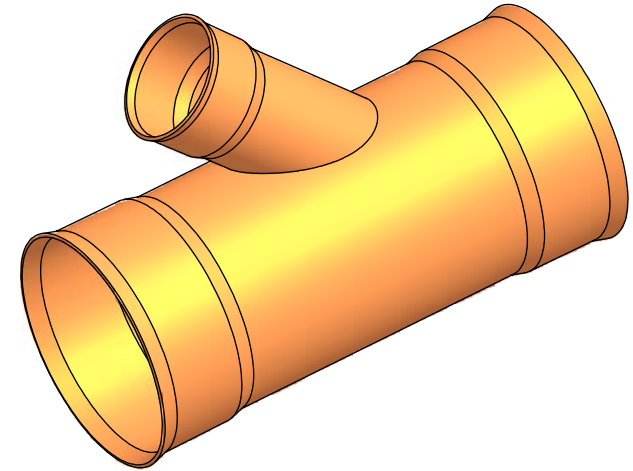
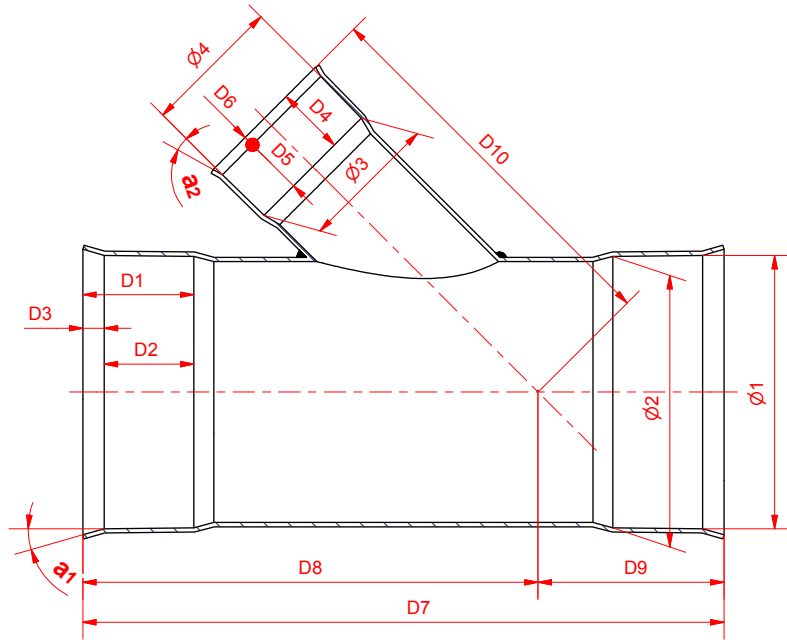
Nº Piezas	DENOMINACION		Ref.	Ver Plano nº	Material	Peso
1						
2						
3						
Dibujado	Fecha	Nombre				
Comprobado	05/05/2004	Angel F.M.				
Id.s.normas						
ESCALAS	TUBERIA SANEAMIENTO CORRUGADO				Plano nº	
/	DERIVACION 87,5° (DIFERENTES Ø)				P-0786.80F	
					Sustituye al nº	D634680F
					Sustituido por nº	



DN	Ø1	Ø2	D1	D2	D3	D4	D5	D6	D7	a
100	111 ± 0,3	112 ± 0,3	62 ± 3	50	12 ± 3					7°
160	161 ± 0,4	162,5 ± 0,4	68 ± 3	56	12 ± 3					15°
200	201 ± 0,5	203 ± 0,5	85 ± 3	69	16 ± 3					16°
250	251 ± 0,5	253 +1 -0,5	110 ± 4	89	21 ± 4	700	484	269	231	16°
315	317,5 ± 0,5	319,5 +1 -0,5	130 ± 5	105 ± 5	25 ± 5	875	671	595	280	16°
400	401 ± 0,5	403 +1 -0,5	185 ± 4	164	21 ± 4					16°
500	544 ± 1	545,2 ± 1	200 ± 5	175	25 ± 5					18°


SE PARTE DE TUBERIA SANEAMIENTO PVC LISO SN-4

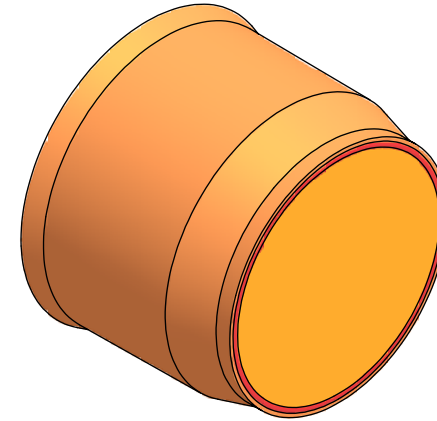
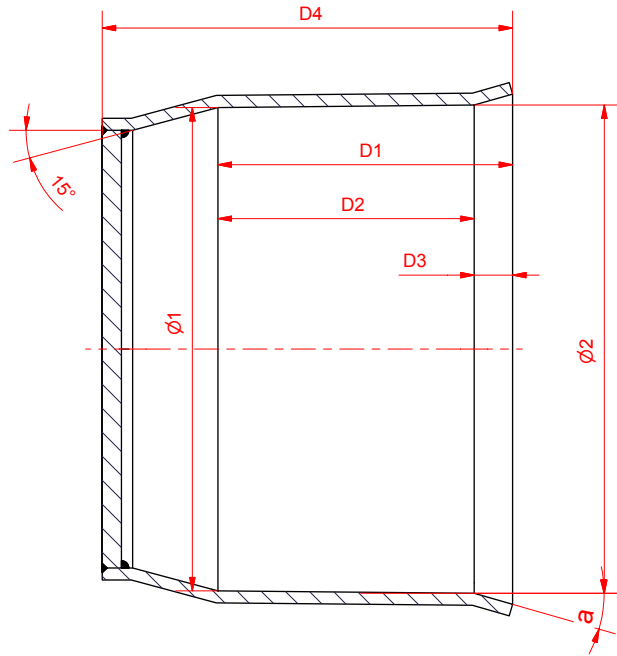
Nº Piezas	DENOMINACION		Ref.	Ver Plano nº	Material	Peso
Modificación	1					
	2					
	3					
Dibujado	Fecha	Nombre				
Comprobado	20/04/2004	Angel F.M.				
Id.s.normas						
ESCALAS	TUBERIA SANEAMIENTO CORRUGADO				Plano nº	
/	DERIVACION 45° (IGUAL Ø)				P-0774.80F	
					Sustituye al nº	D634880F
					Sustituido por nº	



DN	Ø1	Ø2	Ø3	Ø4	D1	D2	D3	D4	D5	D6	D7	D8	D9	D10	a 1	a 2
200-160	201 ± 0,5	203 ± 0,5	161 ± 0,4	162,5 ± 0,4	85 ± 3	69	16 ± 3	68 ± 3	56	12 ± 3	530	365	165	372	16°	15°
250-160	251 ± 0,5	253 +1 -0,5	161 ± 0,4	162,5 ± 0,4	110 ± 4	89	21 ± 4	68 ± 3	56	12 ± 3	630	440	190	406	16°	15°
250-200	251 ± 0,5	253 +1 -0,5	201 ± 0,5	203 ± 0,5	110 ± 4	89	21 ± 4	85 ± 3	69	16 ± 3	630	440	190	427	16°	16°
315-160	317,5 ± 0,5	319,5 +1 -0,5	161 ± 0,4	162,5 ± 0,4	130 ± 5	105 ± 5	25 ± 5	68 ± 3	56	12 ± 3	750	532	218	453	16°	15°
315-200	317,5 ± 0,5	319,5 +1 -0,5	201 ± 0,5	203 ± 0,5	130 ± 5	105 ± 5	25 ± 5	85 ± 3	69	16 ± 3	750	532	218	473	16°	16°
315-250	317,5 ± 0,5	319,5 +1 -0,5	251 ± 0,5	253 ± 0,5	130 ± 5	105 ± 5	25 ± 5	110 ± 4	89	21 ± 4	750	532	218	518	16°	16°
400-160	401 ± 0,5	403 +1 -0,5	161 ± 0,4	162,5 ± 0,4	110 ± 4	160	21 ± 4	68 ± 3	56	12 ± 3	780	590	190	513	16°	15°
400-200	401 ± 0,5	403 +1 -0,5	201 ± 0,5	203 ± 0,5	110 ± 4	160	21 ± 4	85 ± 3	69	16 ± 3	780	590	190	533	16°	16°
400-250	401 ± 0,5	403 +1 -0,5	251 ± 0,5	253 ± 0,5	110 ± 4	160	21 ± 4	110 ± 4	89	21 ± 4	950	675	275	578	16°	16°
400-315	401 ± 0,5	403 +1 -0,5	317,5 ± 0,5	319,5 +1 -0,5	110 ± 4	160	21 ± 4	130 ± 5	105 ± 5	25 ± 5	950	675	275	635	16°	16°
500-160	544 ± 1	545 ± 1	161 ± 0,4	162,5 ± 0,4	130 ± 5	175	25 ± 5	68 ± 3	56	12 ± 3	975	738	237	584	18°	15°
500-200	544 ± 1	545 ± 1	201 ± 0,5	203 ± 0,5	130 ± 5	175	25 ± 5	85 ± 3	69	16 ± 3	975	738	237	603	18°	16°
500-250	544 ± 1	545 ± 1	251 ± 0,5	253 +1 -0,5	130 ± 5	175	25 ± 5	110 ± 4	89	21 ± 4	1050	775	275	648	18°	16°
500-315	544 ± 1	545 ± 1	317,5 ± 0,5	319,5 +1 -0,5	130 ± 5	175	25 ± 5	130 ± 5	105 ± 5	25 ± 5	1260	880	380	706	18°	16°
500-400	544 ± 1	545 ± 1	401 ± 0,5	403 +1 -0,5	130 ± 5	175	25 ± 5	110 ± 4	160	21 ± 4	1260	880	380	804	18°	16°


SE PARTE DE TUBERIA SANEAMIENTO PVC LISO SN-4

Nº Piezas	DENOMINACION		Ref.	Ver Plano nº	Material	Peso
1						
2						
3						
Dibujado		Fecha	Nombre			
Comprobado		05/05/2004	Angel F.M.			
Id.s.normas						
ESCALAS		TUBERIA SANEAMIENTO CORRUGADO				Plano nº
/		DERIVACION 45° (DIFERENTES Ø)				P-0787.80F
						Sustituye al nº
						Sustituido por nº



DN	Ø1	Ø2	D1	D2	D3	D4	a
100	111 ± 0,3	112 ± 0,3	62 ± 3	50	12 ± 3	90	7°
160	161 ± 0,4	162,5 ± 0,4	68 ± 3	56	12 ± 3	108	15°
200	201 ± 0,5	203 ± 0,5	85 ± 3	69	16 ± 3	125	16°
250	251 ± 0,5	253 +1 -0,5	110 ± 4	89	21 ± 4	160	16°
315	317,5 ± 0,5	319,5 +1 -0,5	130 ± 5	105 ± 5	25 ± 5	192	16°
400	401 ± 0,5	403 +1 -0,5	185 ± 4	164	21 ± 4	245	16°
500	544 ± 1	545,2 ± 1	200 ± 5	175	25 ± 5	335	18°

SE PARTE DE TUBERIA SANEAMIENTO PVC LISO SN-4

Nº Piezas	DENOMINACION		Ref.	Ver Plano nº	Material	Peso
1						
2						
3						
Dibujado	Fecha	Nombre				
Comprobado	06/05/2004	Angel F.M.				
Id.s.normas						
ESCALAS	TUBERIA SANEAMIENTO CORRUGADO				Plano nº	
/	TAPON				P-0788.80F	
					Sustituye al nº	D637680F
					Sustituido por nº	